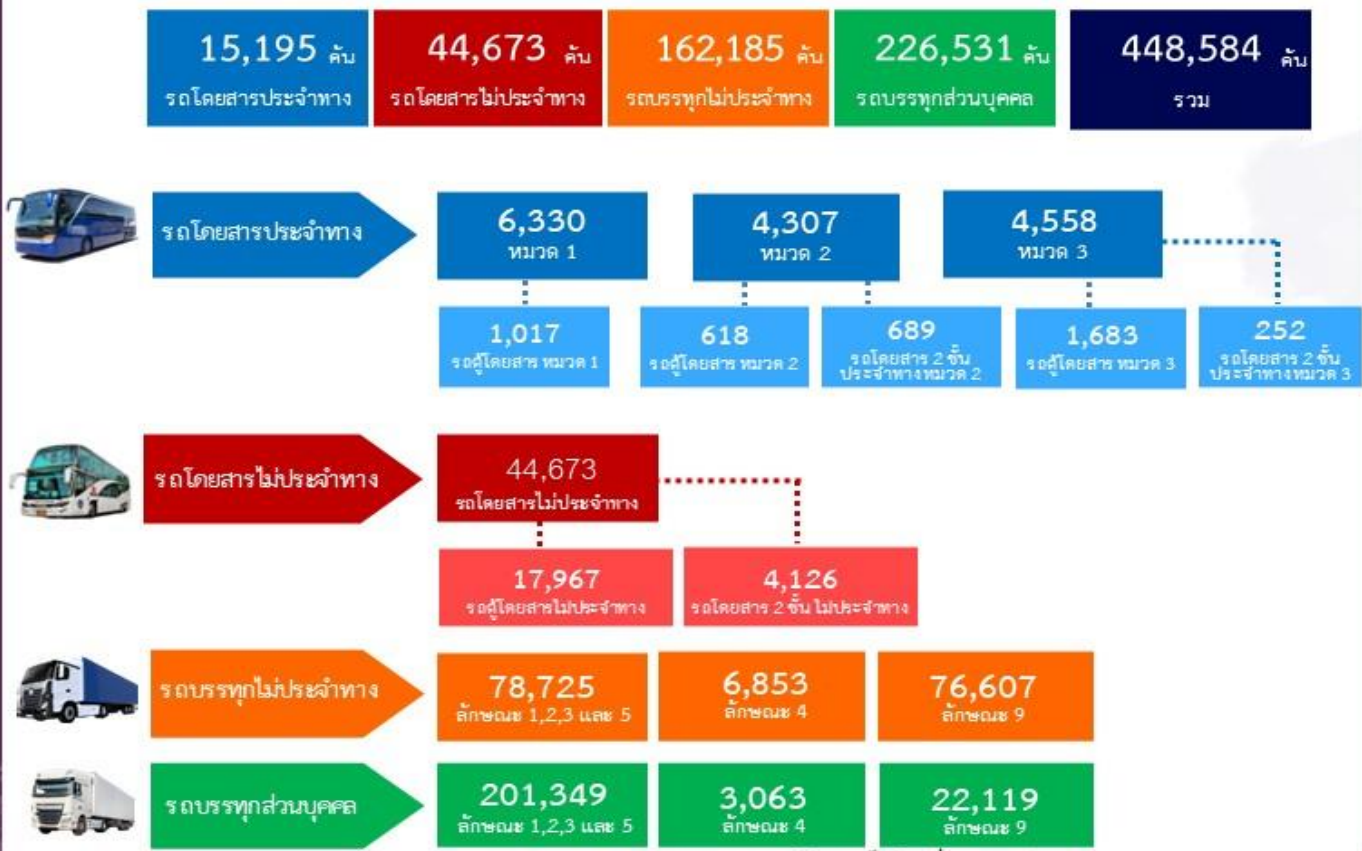




รายงานสถิติเกี่ยวกับการติดตั้งระบบ GPS ณ วันที่ 12 มิถุนายน 2567



สถิติรถที่ติดตั้งระบบ GPS

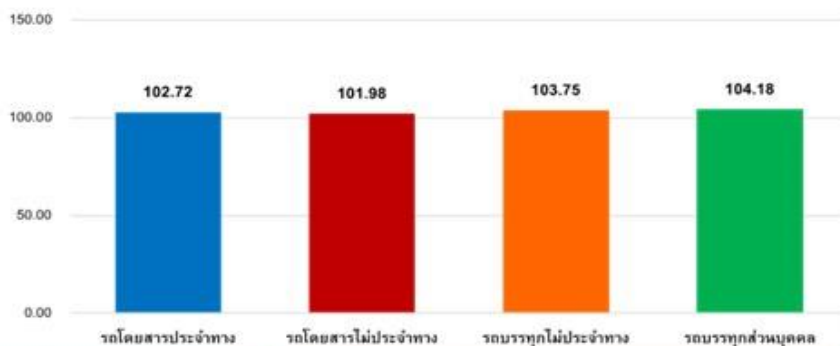


สถิติความเร็วเกินเฉลี่ย แยกตามประเภทรถ

สถิติการใช้ความเร็วเกิน



ความเร็วเกิน 202 คัน



รายงานสถิติการกระทำความผิดจากระบบ GPS รถทุกประเภท ทั่วประเทศ
เดือน มิถุนายน 2567

หน่วย : คัน

วันที่		1 มิ.ย.	2 มิ.ย.	3 มิ.ย.	4 มิ.ย.	5 มิ.ย.	6 มิ.ย.	7 มิ.ย.	8 มิ.ย.	9 มิ.ย.	10 มิ.ย.	11 มิ.ย.	12 มิ.ย.	13 มิ.ย.	14 มิ.ย.	15 มิ.ย.	ค่าเฉลี่ยจำนวนรถ ที่กระทำความผิด		
รถโดยสาร	ประจำทาง	ความเร็วเกิน	26	37	40	30	37	38	31	27	27	33	36	47				34	
		ไม่แสดงตน	1,553	1,380	1,388	1,565	1,372	1,364	1,711	1,489	1,448	1,649	1,601	1,610				1,511	
		ชั่วโมงการทำงานเกิน	5,046	4,086	4,345	5,424	4,932	4,482	3,530	4,462	3,708	4,731	5,142	4,267				4,513	
	ไม่ประจำทาง	ความเร็วเกิน	70	70	74	81	73	65	76	73	68	82	74	75					73
		ไม่แสดงตน	2,452	1,847	1,790	2,736	2,718	2,853	3,553	3,005	2,144	3,145	3,199	3,297					2,728
		ชั่วโมงการทำงานเกิน	2,581	2,174	2,004	2,068	2,102	2,172	1,375	2,189	2,047	1,721	2,014	1,646					2,008
	ส่วนบุคคล	ความเร็วเกิน	1	2	0	0	2	3	4	1	0	6	1	3					2
		ไม่แสดงตน	8	4	5	11	16	11	16	15	4	14	14	16					11
		ชั่วโมงการทำงานเกิน	3	2	3	3	4	6	3	2	5	4	5	5					4
รถบรรทุก	ไม่ประจำทาง	ความเร็วเกิน	53	34	33	49	51	59	51	55	39	42	46	45					46
		ไม่แสดงตน	34,417	21,550	22,913	36,125	40,456	41,241	43,983	39,217	25,859	38,305	41,790	42,871					35,727
		ชั่วโมงการทำงานเกิน	41,706	27,777	27,461	41,126	49,442	50,641	35,731	43,342	31,991	34,449	47,096	42,158					39,410
	ส่วนบุคคล	ความเร็วเกิน	35	35	32	36	33	40	38	37	29	26	39	35					35
		ไม่แสดงตน	15,518	11,141	12,686	17,037	17,450	17,432	18,567	18,561	13,478	18,443	18,924	18,841					16,507
		ชั่วโมงการทำงานเกิน	19,089	14,716	16,464	21,848	22,454	22,415	11,598	21,374	17,037	18,090	21,933	18,874					18,824

รายงานสถิติการกระทำความผิดจากระบบ GPS รถทุกประเภท ทั่วประเทศ

เดือน มิถุนายน 2567

หน่วย : ร้อยละ

วันที่		1 มิ.ย.	2 มิ.ย.	3 มิ.ย.	4 มิ.ย.	5 มิ.ย.	6 มิ.ย.	7 มิ.ย.	8 มิ.ย.	9 มิ.ย.	10 มิ.ย.	11 มิ.ย.	12 มิ.ย.	13 มิ.ย.	14 มิ.ย.	15 มิ.ย.	ค่าเฉลี่ยร้อยละรถ ที่กระทำความผิด	
รถโดยสาร	ประจำทาง	ความเร็วเกิน	0.17	0.24	0.26	0.20	0.24	0.25	0.20	0.18	0.18	0.22	0.24	0.31				0.22
		ไม่แสดงตน	10.18	9.05	9.10	10.27	9.00	8.95	11.22	9.80	9.53	10.86	10.54	10.60				9.92
		ชั่วโมงการทำงานเกิน	33.09	26.79	28.49	35.58	32.35	29.39	23.14	29.37	24.41	31.14	33.84	28.08				29.64
	ไม่ประจำทาง	ความเร็วเกิน	0.16	0.16	0.17	0.18	0.16	0.15	0.17	0.16	0.15	0.18	0.17	0.17				0.16
		ไม่แสดงตน	5.48	4.13	4.00	6.13	6.08	6.39	7.95	6.73	4.80	7.05	7.16	7.38				6.11
		ชั่วโมงการทำงานเกิน	5.77	4.86	4.48	4.63	4.71	4.86	3.08	4.90	4.58	3.86	4.51	3.68				4.49
รถบรรทุก	ไม่ประจำทาง	ความเร็วเกิน	0.03	0.02	0.02	0.03	0.03	0.04	0.03	0.03	0.02	0.03	0.03	0.03				0.03
		ไม่แสดงตน	21.25	13.31	14.15	22.32	24.99	25.46	27.14	24.19	15.95	23.64	25.79	26.43				22.05
		ชั่วโมงการทำงานเกิน	25.75	17.15	16.96	25.41	30.54	31.26	22.05	26.74	19.74	21.26	29.06	25.99				24.33
	ส่วนบุคคล	ความเร็วเกิน	0.02	0.02	0.01	0.02	0.01	0.02	0.02	0.02	0.01	0.01	0.02	0.02				0.02
		ไม่แสดงตน	6.85	4.92	5.60	7.53	7.71	7.70	8.20	8.20	5.95	8.15	8.36	8.32				7.29
		ชั่วโมงการทำงานเกิน	8.42	6.49	7.27	9.65	9.92	9.90	5.12	9.44	7.53	7.99	9.68	8.33				8.31
ค่าเฉลี่ยรวม รถทุกประเภท	ความเร็วเกิน	0.04	0.04	0.04	0.04	0.04	0.05	0.04	0.04	0.04	0.04	0.04	0.05				0.04	
	ไม่แสดงตน	12.03	8.01	8.65	12.82	13.83	14.03	15.12	13.89	9.58	13.73	14.61	14.85				12.60	
	ชั่วโมงการทำงานเกิน	15.26	10.87	11.21	15.72	17.61	17.78	11.65	15.92	12.22	13.16	16.99	14.92				14.44	

รายงานสถิติการกระทำความผิดจากระบบ GPS รถทุกประเภท กรุงเทพมหานคร

เดือน มิถุนายน 2567

หน่วย : คัน

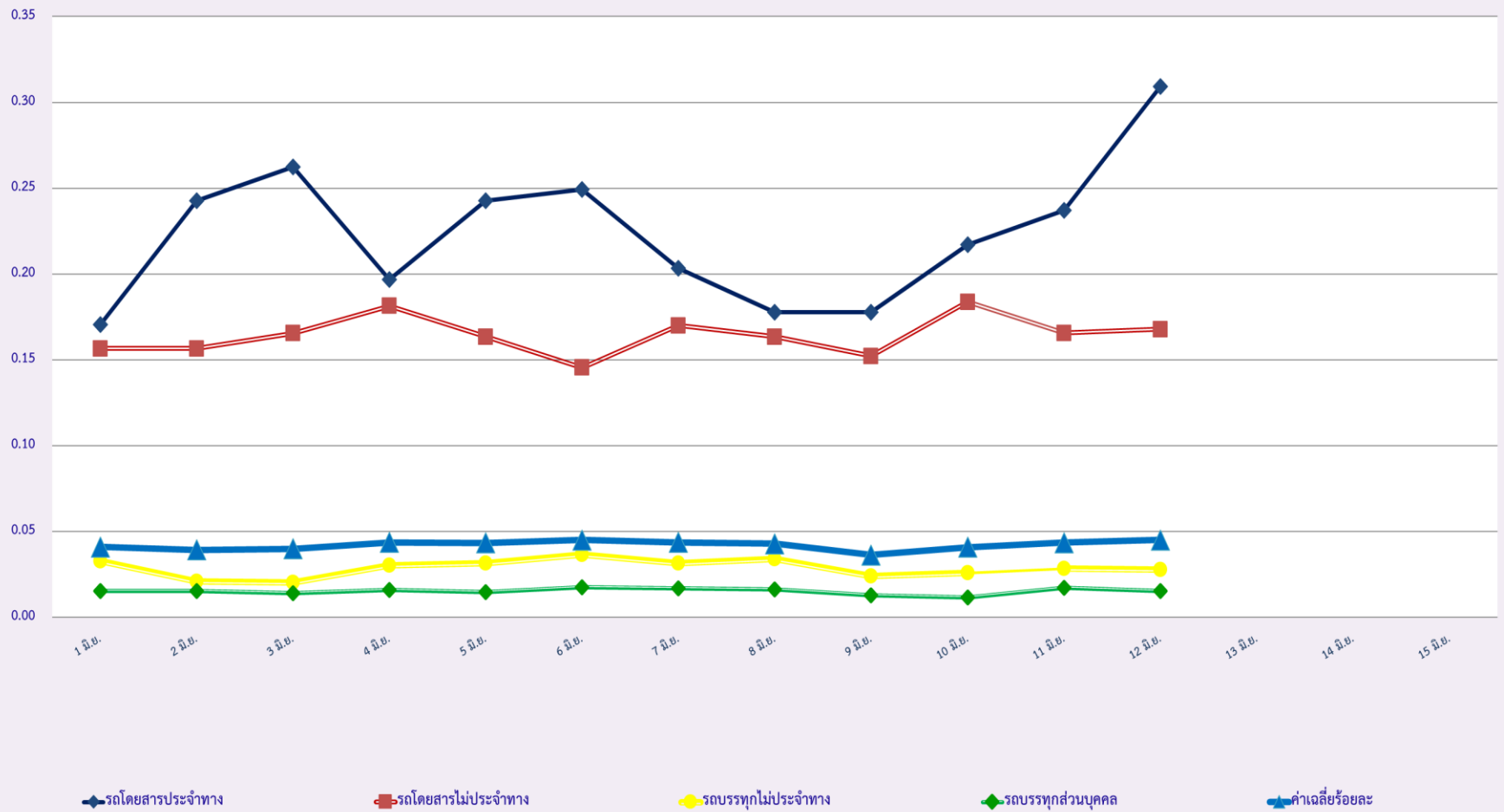
วันที่		1 มิ.ย.	2 มิ.ย.	3 มิ.ย.	4 มิ.ย.	5 มิ.ย.	6 มิ.ย.	7 มิ.ย.	8 มิ.ย.	9 มิ.ย.	10 มิ.ย.	11 มิ.ย.	12 มิ.ย.	13 มิ.ย.	14 มิ.ย.	15 มิ.ย.	ค่าเฉลี่ยจำนวนรถ ที่กระทำความผิด	
รถโดยสาร	ประจำทาง	ความเร็วเกิน	1	2	3	1	3	2	1	0	1	1	3	1				2
		ไม่แสดงตน	723	602	597	717	588	587	659	642	604	690	665	660				645
		ชั่วโมงการทำงานเกิน	2,609	1,871	2,028	3,186	2,754	2,290	1,766	2,218	1,676	2,578	2,898	2,366				2,353
	ไม่ประจำทาง	ความเร็วเกิน	4	3	8	6	5	5	8	8	6	4	2	6				5
		ไม่แสดงตน	612	490	407	695	698	743	962	649	517	814	789	830				684
		ชั่วโมงการทำงานเกิน	574	544	506	491	509	497	300	442	483	366	458	350				460
	ส่วนบุคคล	ความเร็วเกิน	0	0	0	0	0	0	0	0	0	0	0	0				0
		ไม่แสดงตน	2	2	0	1	4	3	3	8	1	3	3	4				3
		ชั่วโมงการทำงานเกิน	0	1	0	0	2	0	0	0	1	1	1	2				1
รถบรรทุก	ไม่ประจำทาง	ความเร็วเกิน	0	0	0	0	1	0	0	1	0	0	0	0				0
		ไม่แสดงตน	11,759	5,643	6,317	12,313	14,009	14,553	13,540	13,740	6,928	13,076	14,404	14,681				11,747
		ชั่วโมงการทำงานเกิน	8,140	4,279	4,307	7,217	9,589	9,904	5,736	8,033	5,156	5,654	8,450	7,262				6,977
	ส่วนบุคคล	ความเร็วเกิน	1	1	0	1	0	0	0	0	1	1	0	0				0
		ไม่แสดงตน	3,363	1,912	2,206	3,557	3,770	3,849	3,476	3,973	2,481	3,940	4,025	4,047				3,383
		ชั่วโมงการทำงานเกิน	2,283	1,575	1,641	2,489	2,621	2,687	1,376	2,654	1,931	2,007	2,601	2,033				2,158

รายงานสถิติความเร็วเกินของรถตู้โดยสารประจำทาง หมวด 2 (ขส.)

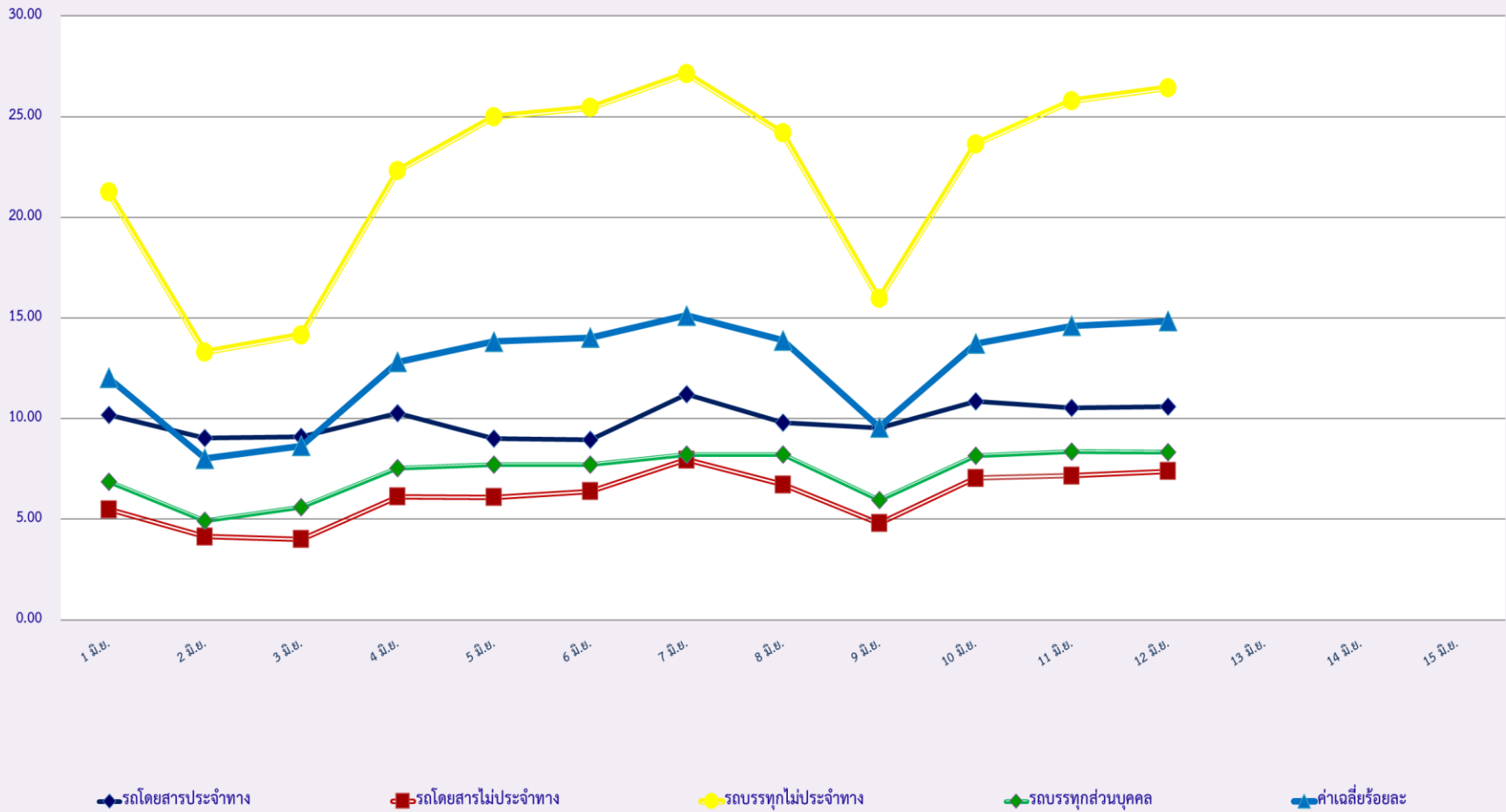
ประจำเดือน มิถุนายน 2567

พื้นที่		วันที่														
		1 มิ.ย.	2 มิ.ย.	3 มิ.ย.	4 มิ.ย.	5 มิ.ย.	6 มิ.ย.	7 มิ.ย.	8 มิ.ย.	9 มิ.ย.	10 มิ.ย.	11 มิ.ย.	12 มิ.ย.	13 มิ.ย.	14 มิ.ย.	15 มิ.ย.
กรุงเทพมหานคร	จำนวน(คัน)	1	1	1	1	0	0	0	0	0	0	1	0			
	ร้อยละ	0.16	0.16	0.16	0.16	0.00	0.00	0.00	0.00	0.00	0.00	0.16	0.00			
ทั่วประเทศ	จำนวน(คัน)	11	14	17	10	12	17	6	8	10	11	12	18			
	ร้อยละ	1.78	2.27	2.75	1.62	1.94	2.75	0.97	1.29	1.62	1.78	1.94	2.91			

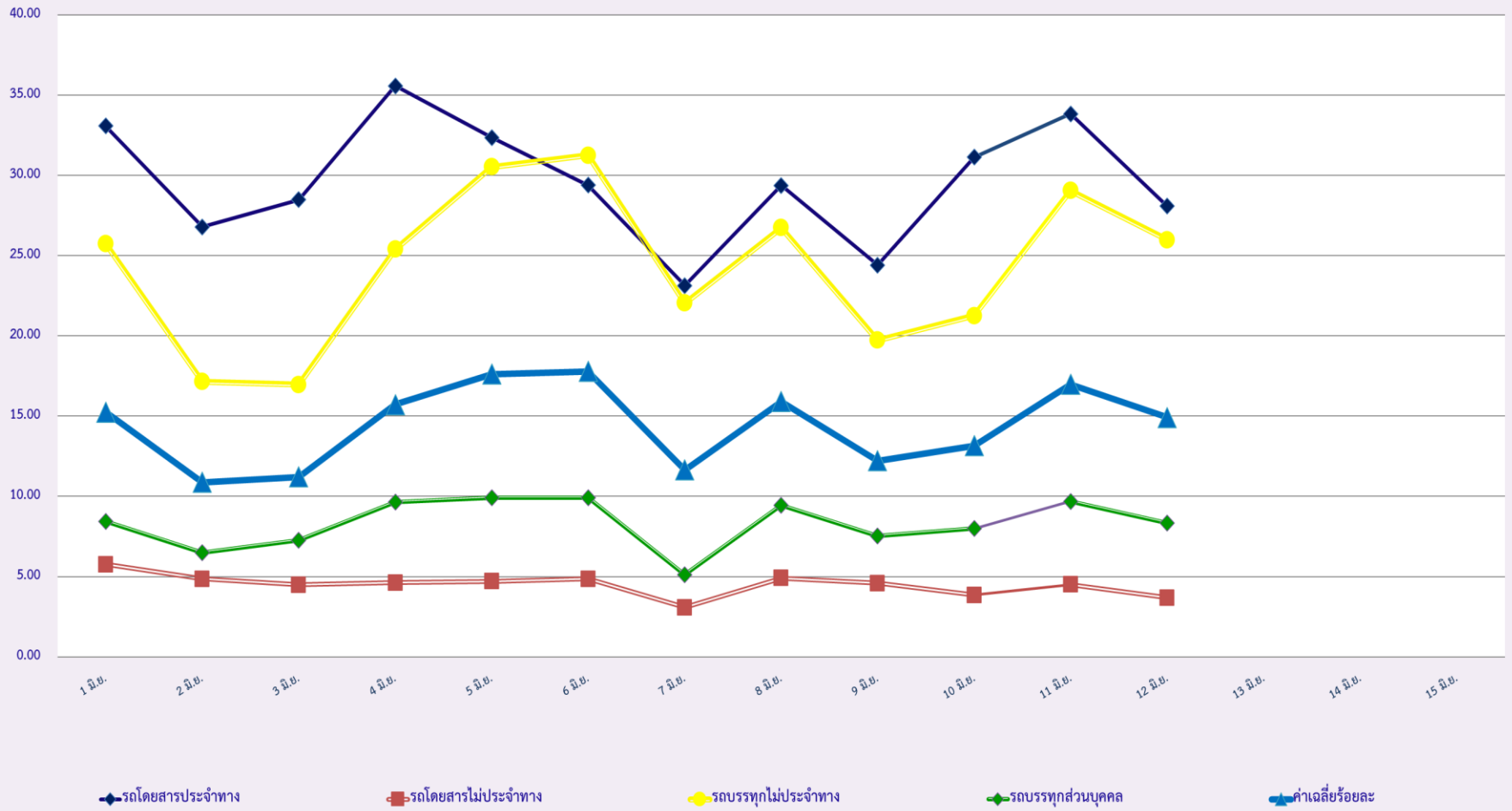
สถิติรถที่มีความเร็วเกินในรถแต่ละประเภท (ร้อยละ)



สถิติการไม่แสดงตนของพนักงานขับรถในรถแต่ละประเภท (ร้อยละ)



สถิติระยะเวลาการทำงานเกินของพนักงานขับรถในแต่ละประเภท (ร้อยละ)



สถิติรถตู้โดยสารประจำทาง หมวด 2(บขส.)ที่มีความเร็วเกิน (ร้อยละ) .

