



รายงานสถิติเกี่ยวกับการติดตั้งระบบ GPS ณ วันที่ 7 มิถุนายน 2567

213 ราย

จำนวนผู้ให้บริการ GPS ที่เชื่อมต่อข้อมูล
กับกรมการขนส่งทางบก

144 ราย

จำนวนผู้ให้บริการ GPS ที่ใช้งานในระบบ

600 ฉบับ

จำนวนหนังสือรับรองอุปกรณ์ GPS
จาก สทว.

สถิติรถที่ติดตั้งระบบ GPS

15,252 คัน

รถโดยสารประจำทาง

44,693 คัน

รถโดยสารไม่ประจำทาง

162,072 คัน

รถบรรทุกไม่ประจำทาง

226,437 คัน

รถบรรทุกส่วนบุคคล

448,454 คัน

รวม



รถโดยสารประจำทาง

6,385
หมวด 1

4,305
หมวด 2

4,562
หมวด 3

1,017
รถโดยสาร หมวด 1

619
รถโดยสาร หมวด 2

689
รถโดยสาร 2 ชั้น
ประจำทาง หมวด 2

1,684
รถโดยสาร หมวด 3

253
รถโดยสาร 2 ชั้น
ประจำทาง หมวด 3



รถโดยสารไม่ประจำทาง

44,693
รถโดยสารไม่ประจำทาง

17,977
รถโดยสารไม่ประจำทาง

4,124
รถโดยสาร 2 ชั้น ไม่ประจำทาง



รถบรรทุกไม่ประจำทาง

78,662
ลักษณะ 1,2,3 และ 5

6,846
ลักษณะ 4

76,564
ลักษณะ 9



รถบรรทุกส่วนบุคคล

201,264
ลักษณะ 1,2,3 และ 5

3,065
ลักษณะ 4

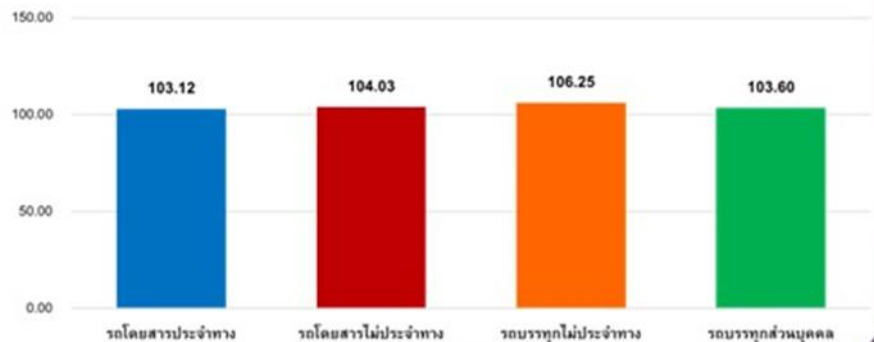
22,108
ลักษณะ 9

สถิติการใช้ความเร็วเกิน

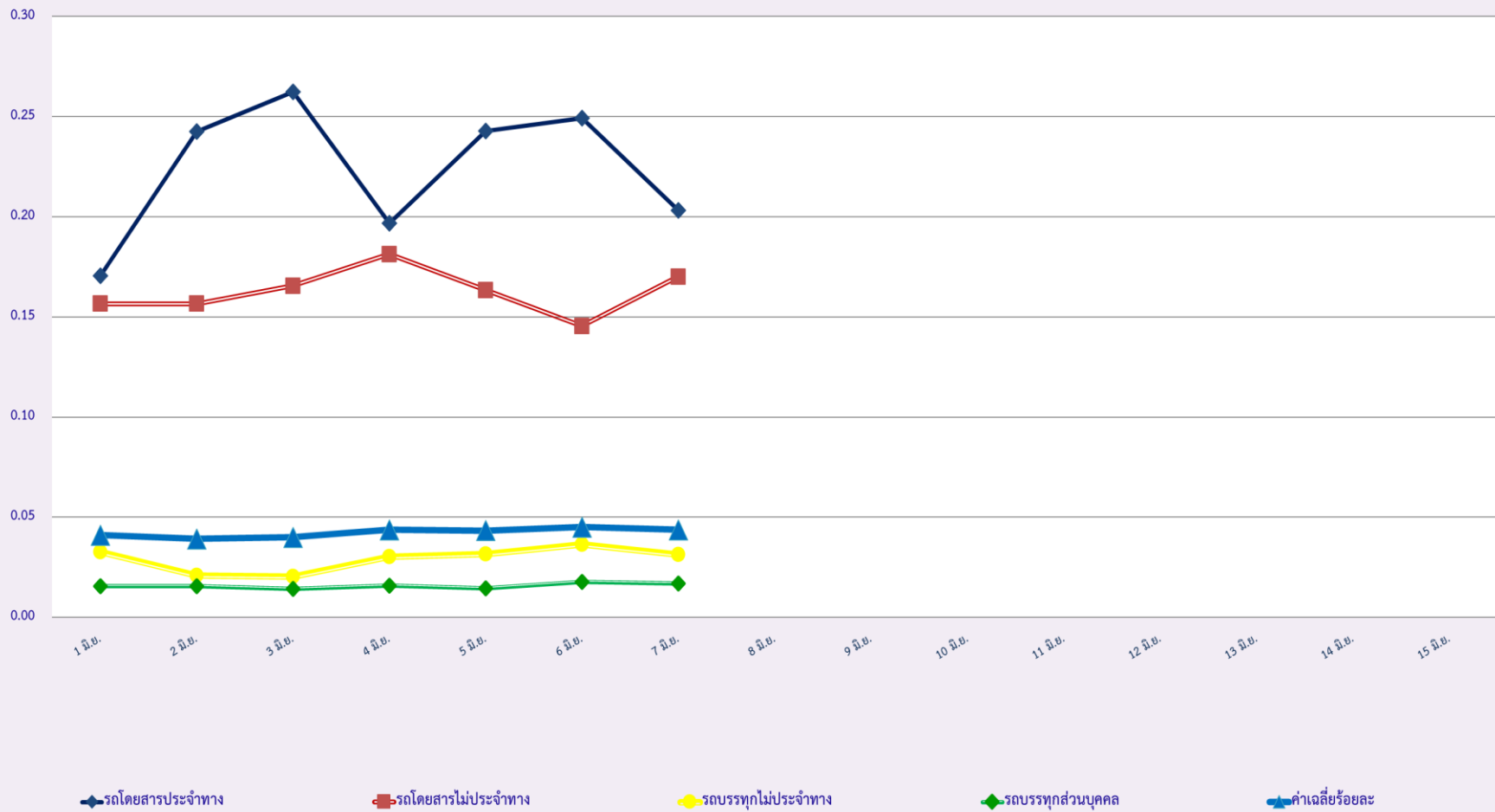


ความเร็วเกิน 196 คัน

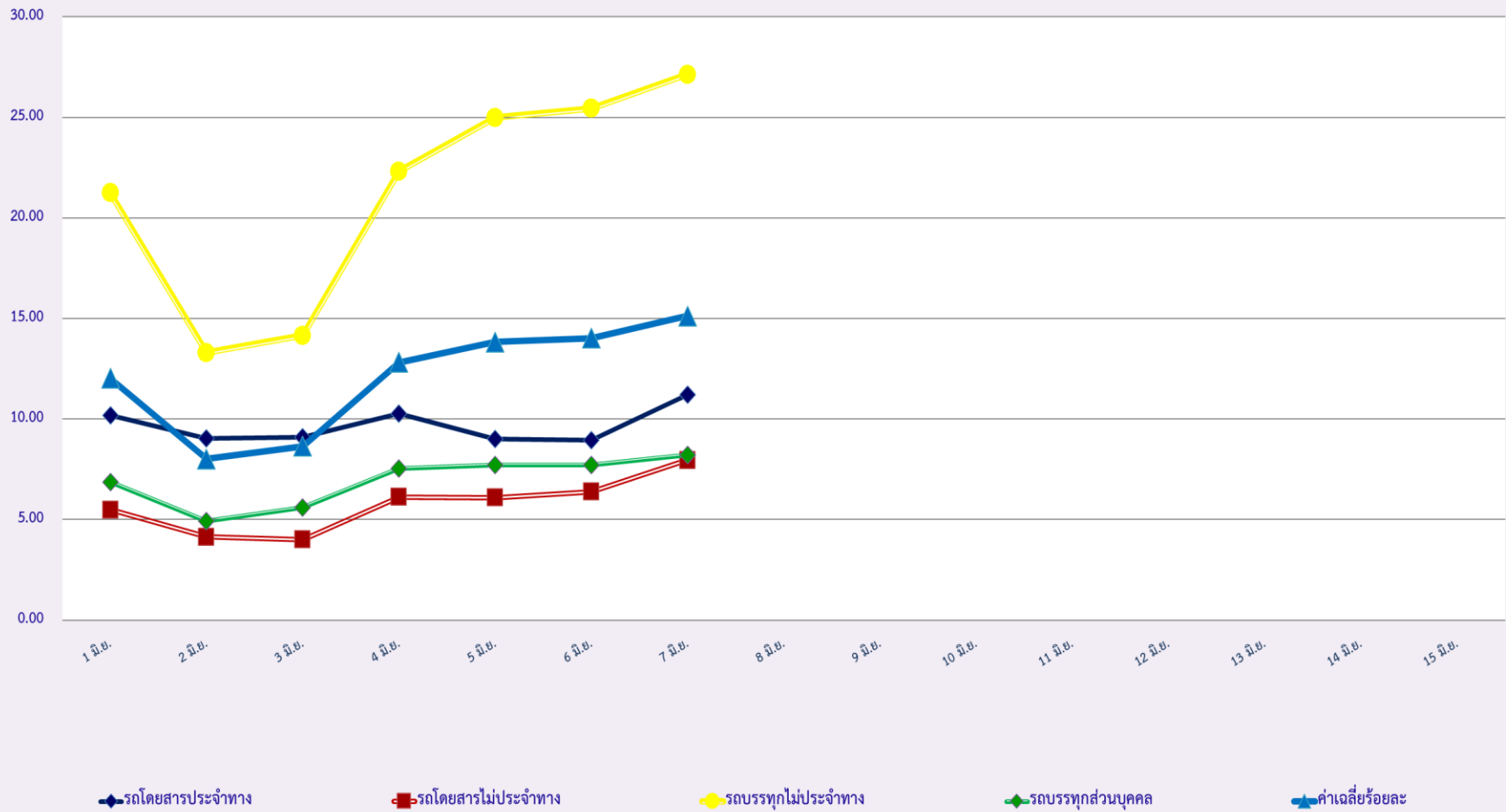
สถิติความเร็วเกินเฉลี่ย แยกตามประเภทรถ



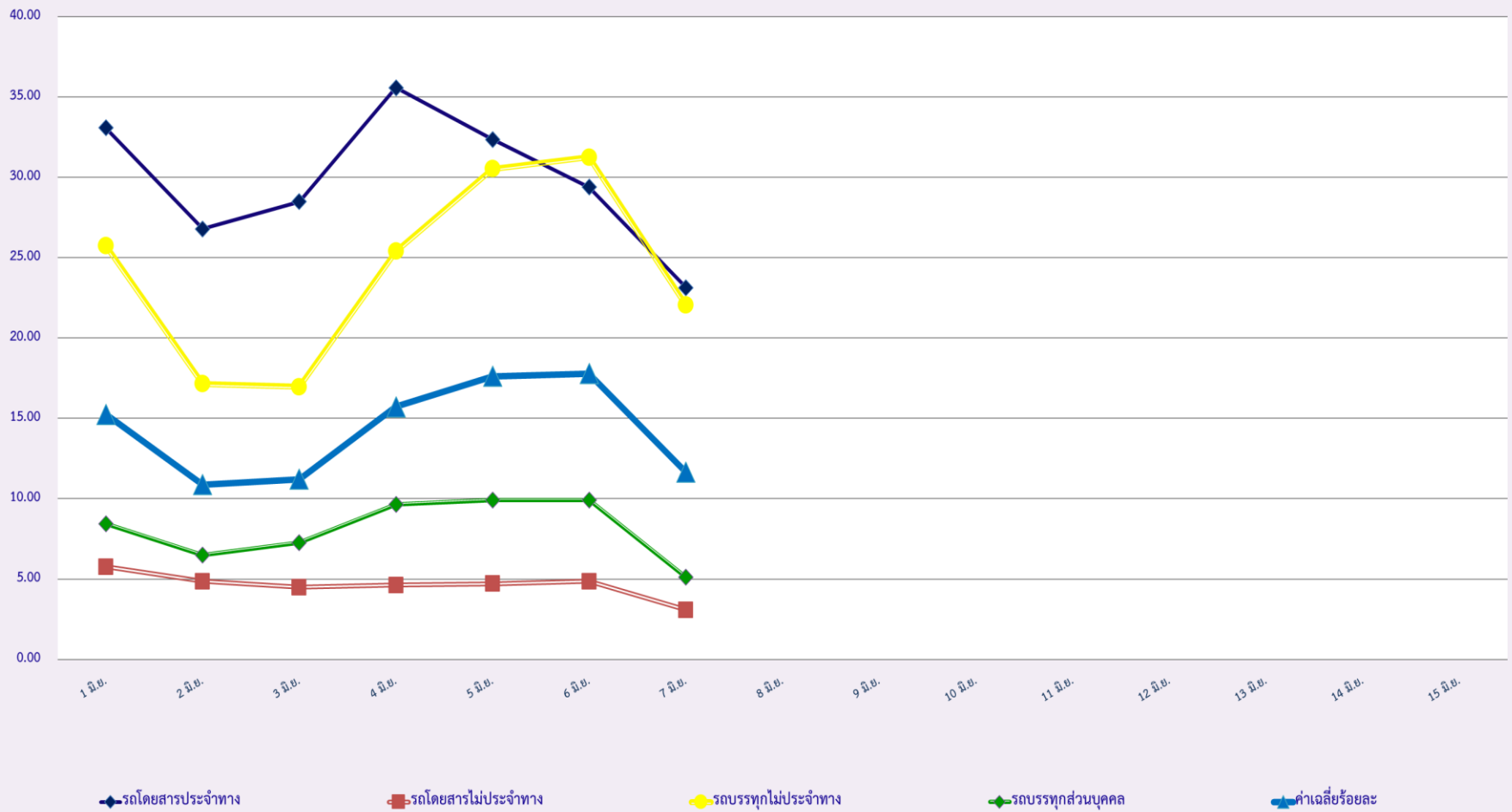
สถิติรถที่มีความเร็วเกินในรถแต่ละประเภท (ร้อยละ)



สถิติการไม่แสดงตนของพนักงานขับรถในรถแต่ละประเภท (ร้อยละ)



สถิติระยะเวลาการทำงานเกินของพนักงานขับรถในรถแต่ละประเภท (ร้อยละ)



สถิติรถตู้โดยสารประจำทาง หมวด 2(บขส.)ที่มีความเร็วเกิน (ร้อยละ) .

