



รายงานสถิติเกี่ยวกับการติดตั้งระบบ GPS ณ วันที่ 4 มิถุนายน 2567

213 ราย

จำนวนผู้ให้บริการ GPS ที่เชื่อมต่อข้อมูล
กับกรมการขนส่งทางบก

144 ราย

จำนวนผู้ให้บริการ GPS ที่ใช้งานในระบบ

600 ฉบับ

จำนวนหนังสือรับรองอุปกรณ์ GPS
จาก สทว.

สถิติรถที่ติดตั้งระบบ GPS

15,244 คัน

รถโดยสารประจำทาง

44,667 คัน

รถโดยสารไม่ประจำทาง

161,862 คัน

รถบรรทุกไม่ประจำทาง

226,357 คัน

รถบรรทุกส่วนบุคคล

448,130 คัน

รวม



รถโดยสารประจำทาง

6,385
หมวด 1

4,301
หมวด 2

4,558
หมวด 3

1,016
รถตู้โดยสาร หมวด 1

619
รถตู้โดยสาร หมวด 2

689
รถโดยสาร 2 ชั้น
ประจำทาง หมวด 2

1,684
รถตู้โดยสาร หมวด 3

253
รถโดยสาร 2 ชั้น
ประจำทาง หมวด 3



รถโดยสารไม่ประจำทาง

44,667
รถโดยสารไม่ประจำทาง

17,971
รถตู้โดยสารไม่ประจำทาง

4,115
รถโดยสาร 2 ชั้น ไม่ประจำทาง



รถบรรทุกไม่ประจำทาง

78,583
ลักษณะ 1,2,3 และ 5

6,839
ลักษณะ 4

76,440
ลักษณะ 9



รถบรรทุกส่วนบุคคล

201,204
ลักษณะ 1,2,3 และ 5

3,065
ลักษณะ 4

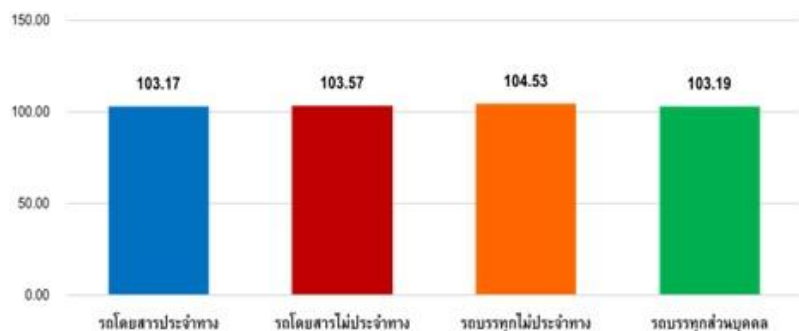
22,088
ลักษณะ 9

สถิติความเร็วเกินเฉลี่ย แยกตามประเภทรถ

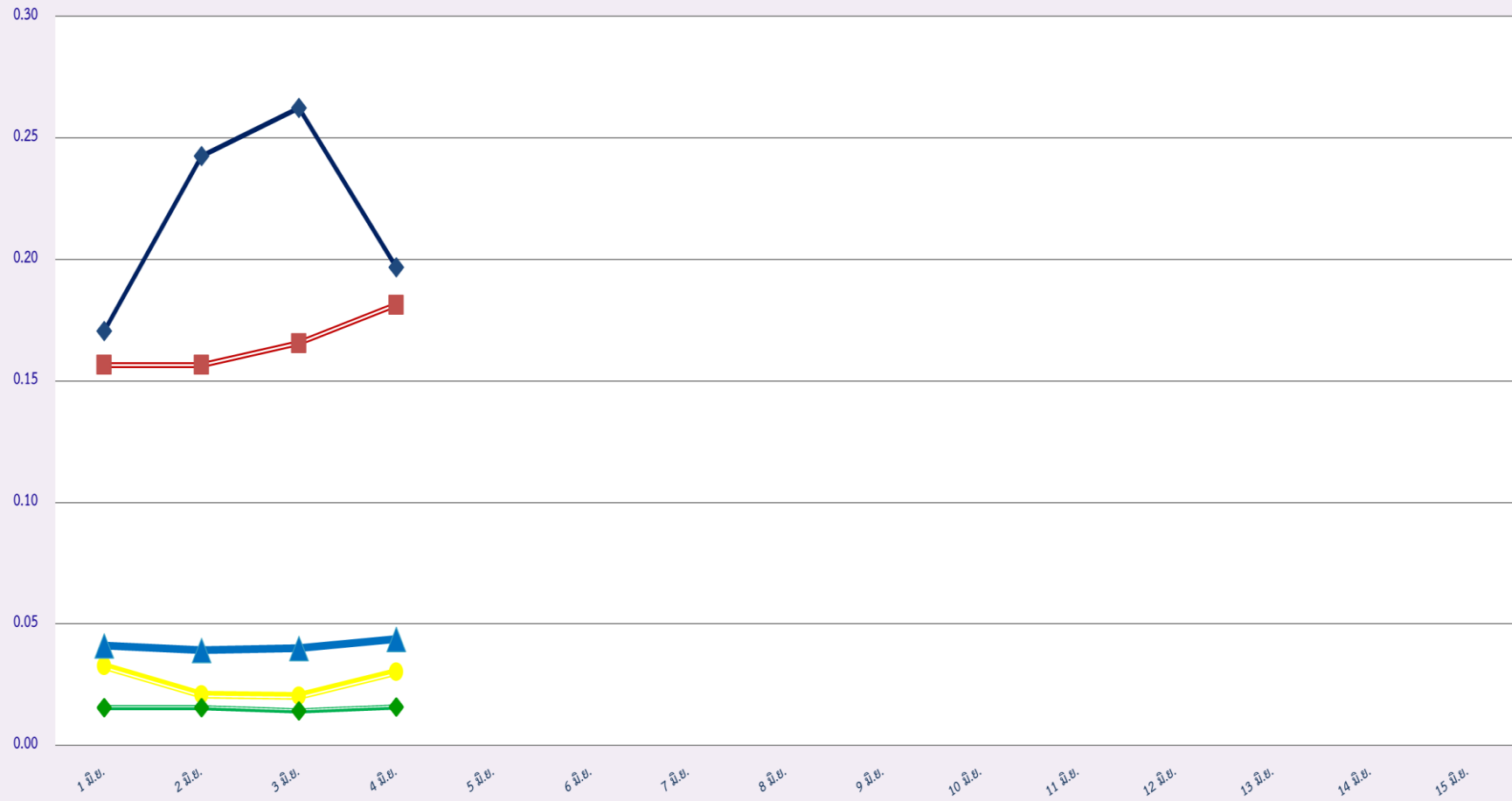
สถิติการใช้ความเร็วเกิน



ความเร็วเกิน 196 คัน



สถิติรถที่มีความเร็วเกินในรถแต่ละประเภท (ร้อยละ)



รถโดยสารประจำทาง

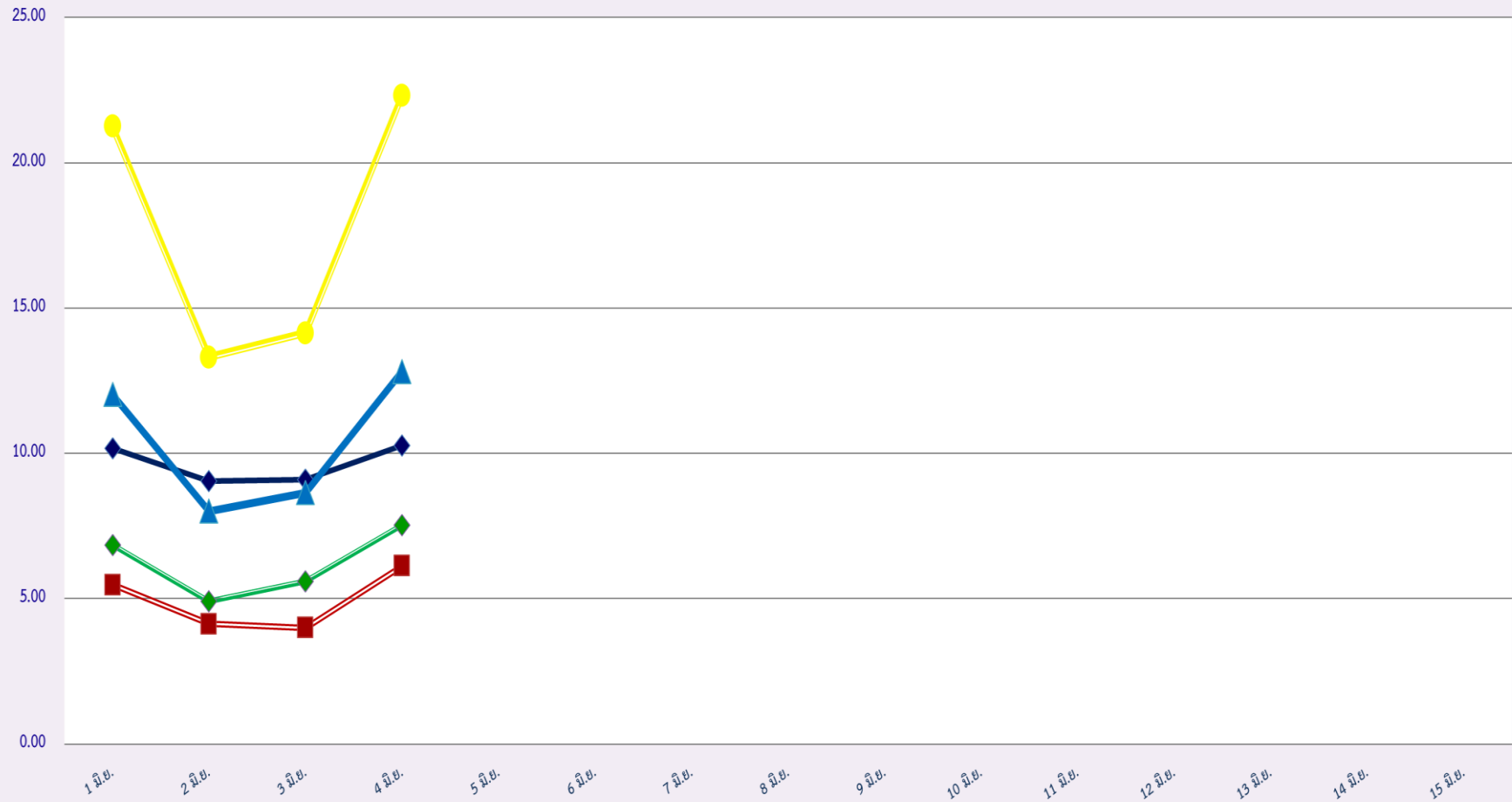
รถโดยสารไม่ประจำทาง

รถบรรทุกไม่ประจำทาง

รถบรรทุกส่วนบุคคล

ค่าเฉลี่ยร้อยละ

สถิติการไม่แสดงตนของพนักงานขับรถในรถแต่ละประเภท (ร้อยละ)



◆ รถโดยสารประจำทาง

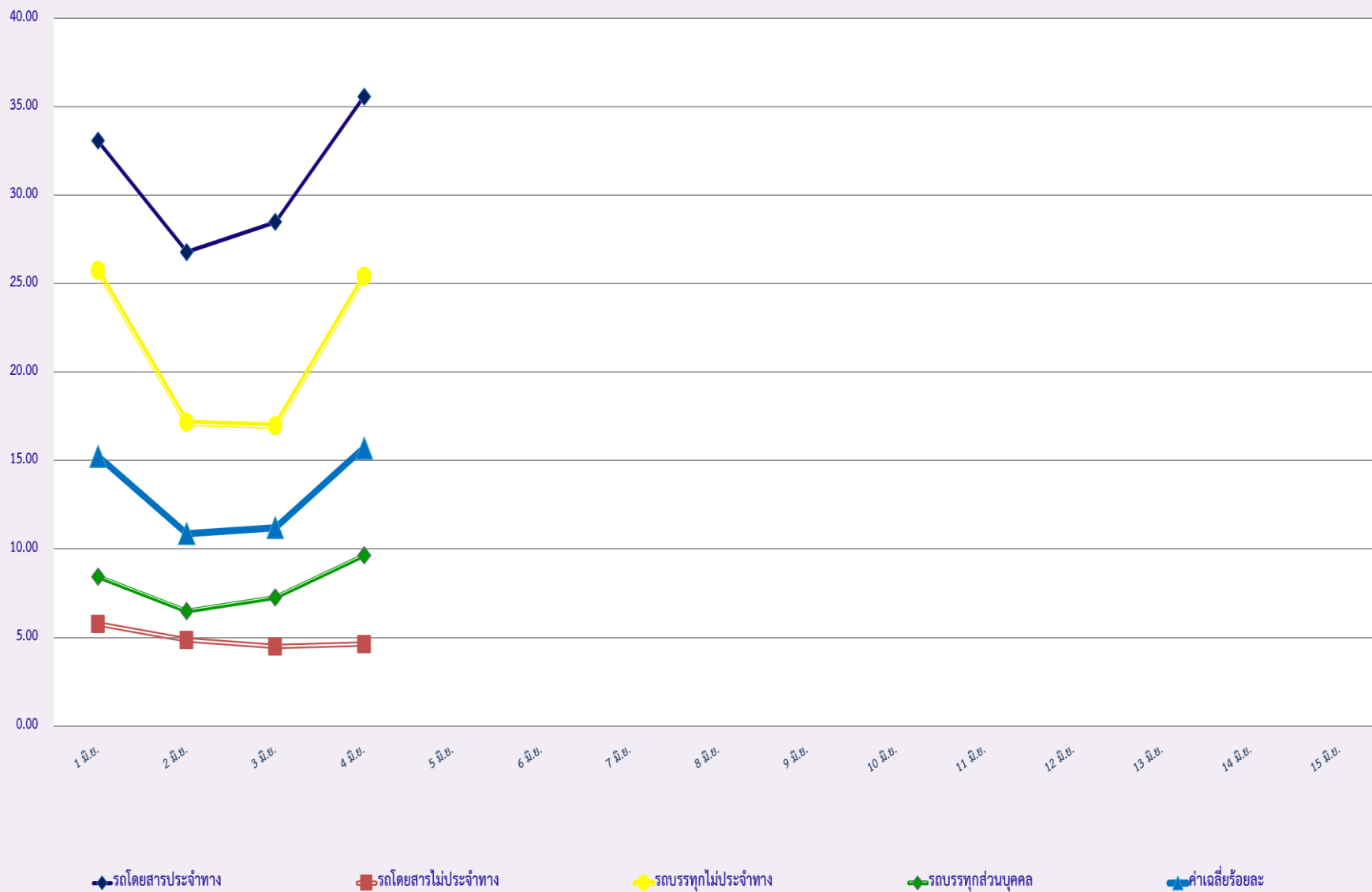
■ รถโดยสารไม่ประจำทาง

● รถบรรทุกไม่ประจำทาง

◆ รถบรรทุกส่วนบุคคล

▲ ค่าเฉลี่ยร้อยละ

สถิติระยะเวลาการทำงานเกินของพนักงานขับรถในแต่ละประเภท (ร้อยละ)



สถิติรถตู้โดยสารประจำทาง หมวด 2(ขส.)ที่มีความเร็วเกิน (ร้อยละ) .

