



## รายงานสถิติเกี่ยวกับการติดตั้งระบบ GPS ณ วันที่ 3 มิถุนายน 2567

213 ราย

ราย

จำนวนผู้ให้บริการ GPS ที่เชื่อมต่อข้อมูล  
กับกรมการขนส่งทางบก

144 ราย

ราย

จำนวนผู้ให้บริการ GPS ที่ใช้งานในระบบ

600 ฉบับ

ฉบับ

จำนวนหนังสือรับรองอุปกรณ์ GPS  
จาก สทว.

### สถิติรถที่ติดตั้งระบบ GPS

15,249 คัน

รถโดยสารประจำทาง

44,705 คัน

รถโดยสารไม่ประจำทาง

161,939 คัน

รถบรรทุกไม่ประจำทาง

226,525 คัน

รถบรรทุกส่วนบุคคล

448,418 คัน

รวม



รถโดยสารประจำทาง

6,391  
หมวด 1

4,299  
หมวด 2

4,559  
หมวด 3

1,020  
รถโดยสาร หมวด 1

618  
รถโดยสาร หมวด 2

689  
รถโดยสาร 2 ชั้น  
ประจำทาง หมวด 2

1,685  
รถโดยสาร หมวด 3

253  
รถโดยสาร 2 ชั้น  
ประจำทาง หมวด 3



รถโดยสารไม่ประจำทาง

44,705  
รถโดยสารไม่ประจำทาง

17,981  
รถโดยสารไม่ประจำทาง

4,121  
รถโดยสาร 2 ชั้น  
ไม่ประจำทาง



รถบรรทุกไม่ประจำทาง

78,633  
ลักษณะ 1,2,3 และ 5

6,840  
ลักษณะ 4

76,466  
ลักษณะ 9



รถบรรทุกส่วนบุคคล

201,358  
ลักษณะ 1,2,3 และ 5

3,065  
ลักษณะ 4

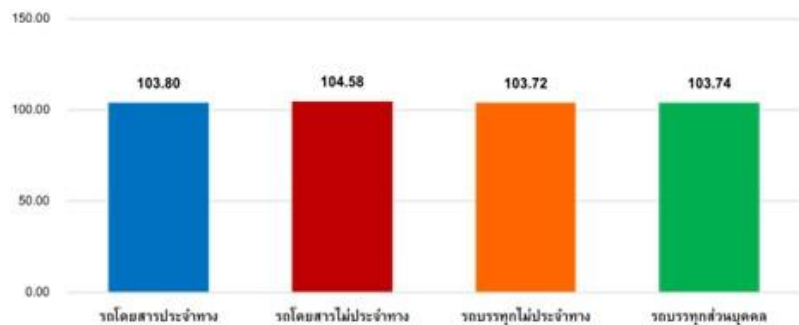
22,102  
ลักษณะ 9

### สถิติความเร็วเกินเฉลี่ย แยกตามประเภทรถ

### สถิติการใช้ความเร็วเกิน



ความเร็วเกิน 179 คัน



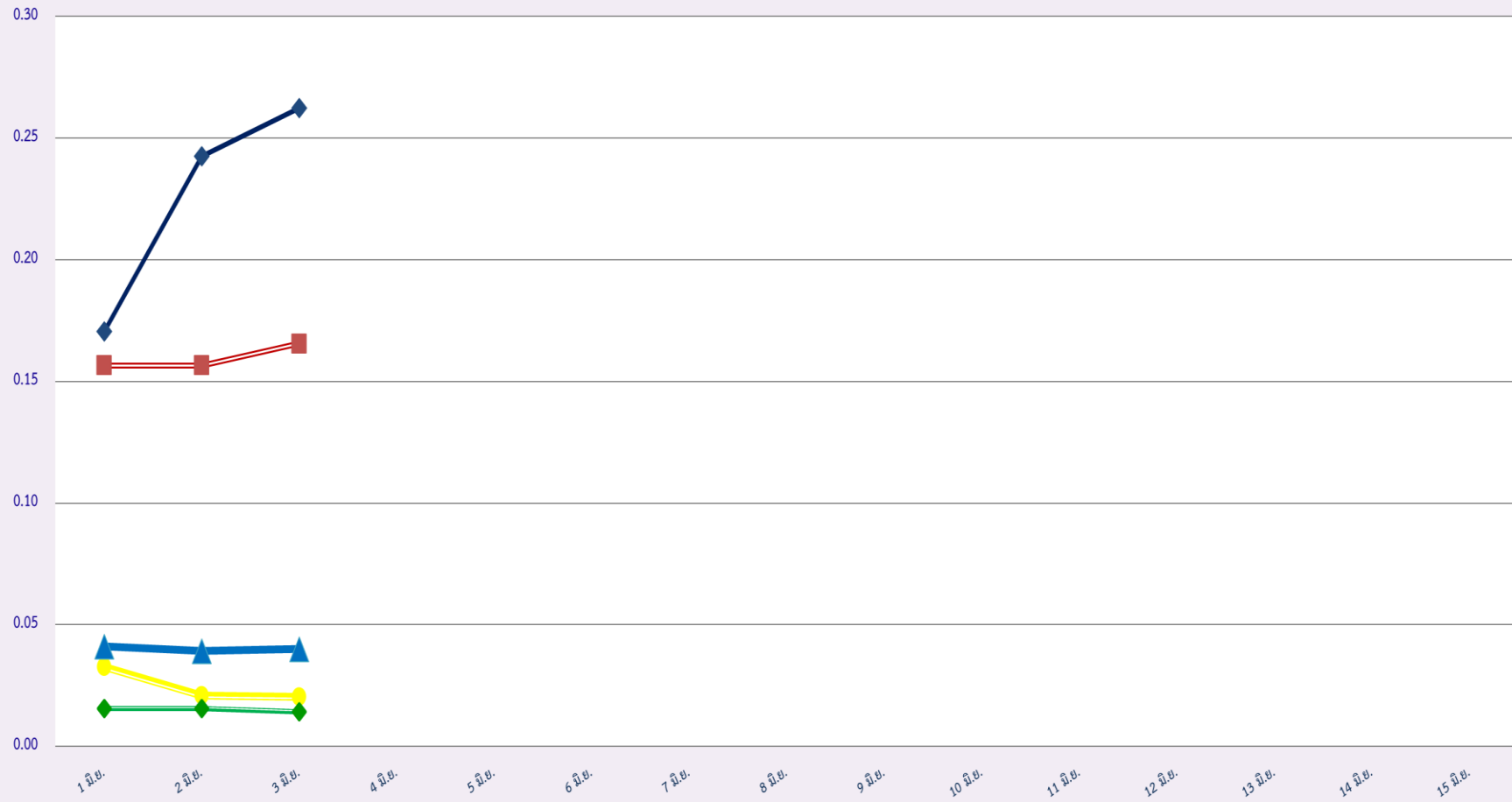








### สถิติรถที่มีความเร็วเกินในรถแต่ละประเภท (ร้อยละ)



◆ รถโดยสารประจำทาง

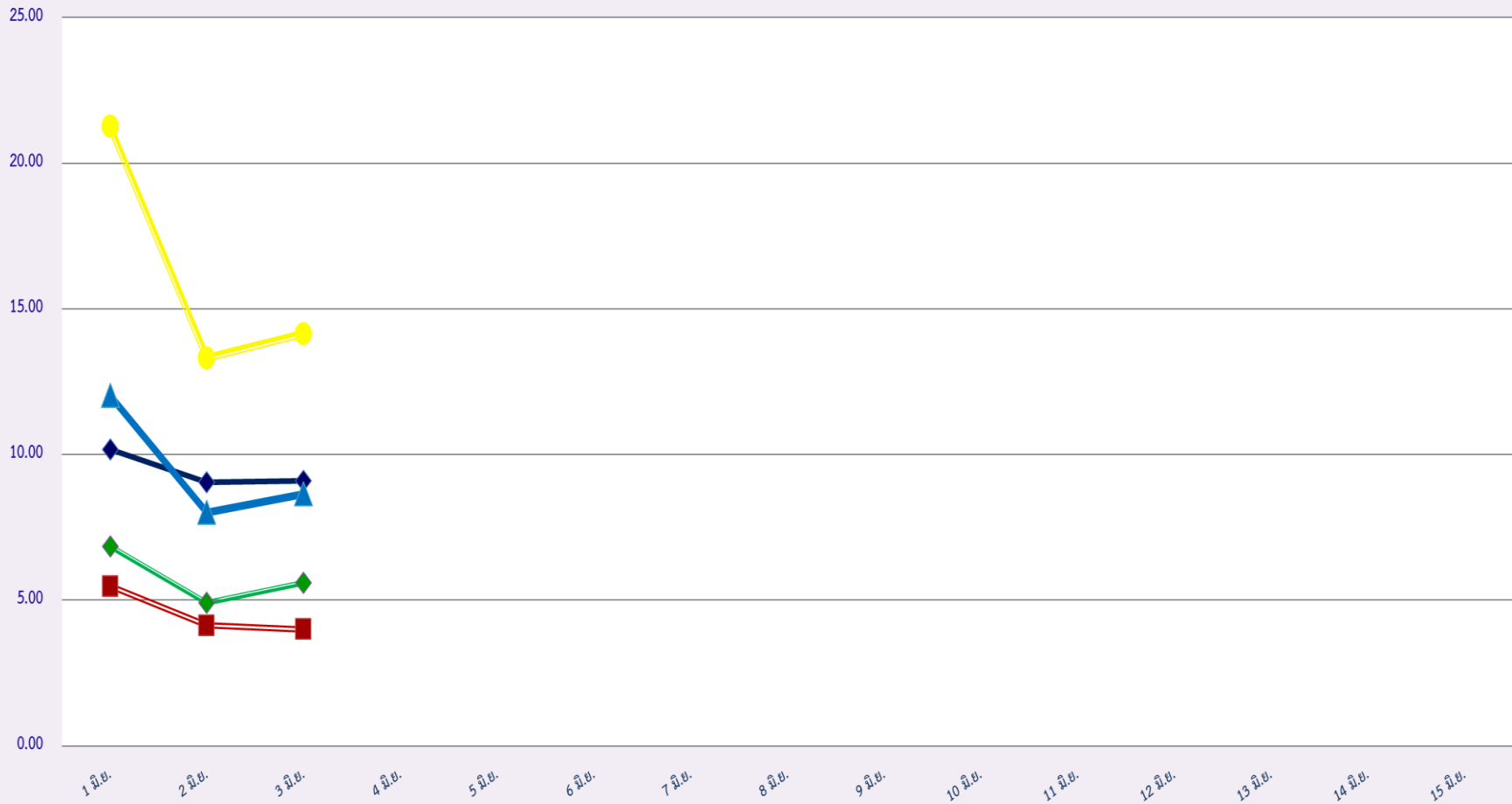
■ รถโดยสารไม่ประจำทาง

● รถบรรทุกไม่ประจำทาง

◆ รถบรรทุกส่วนบุคคล

▲ ค่าเฉลี่ยร้อยละ

### สถิติการไม่แสดงตนของพนักงานขับรถในรถแต่ละประเภท (ร้อยละ)



◆ รถโดยสารประจำทาง

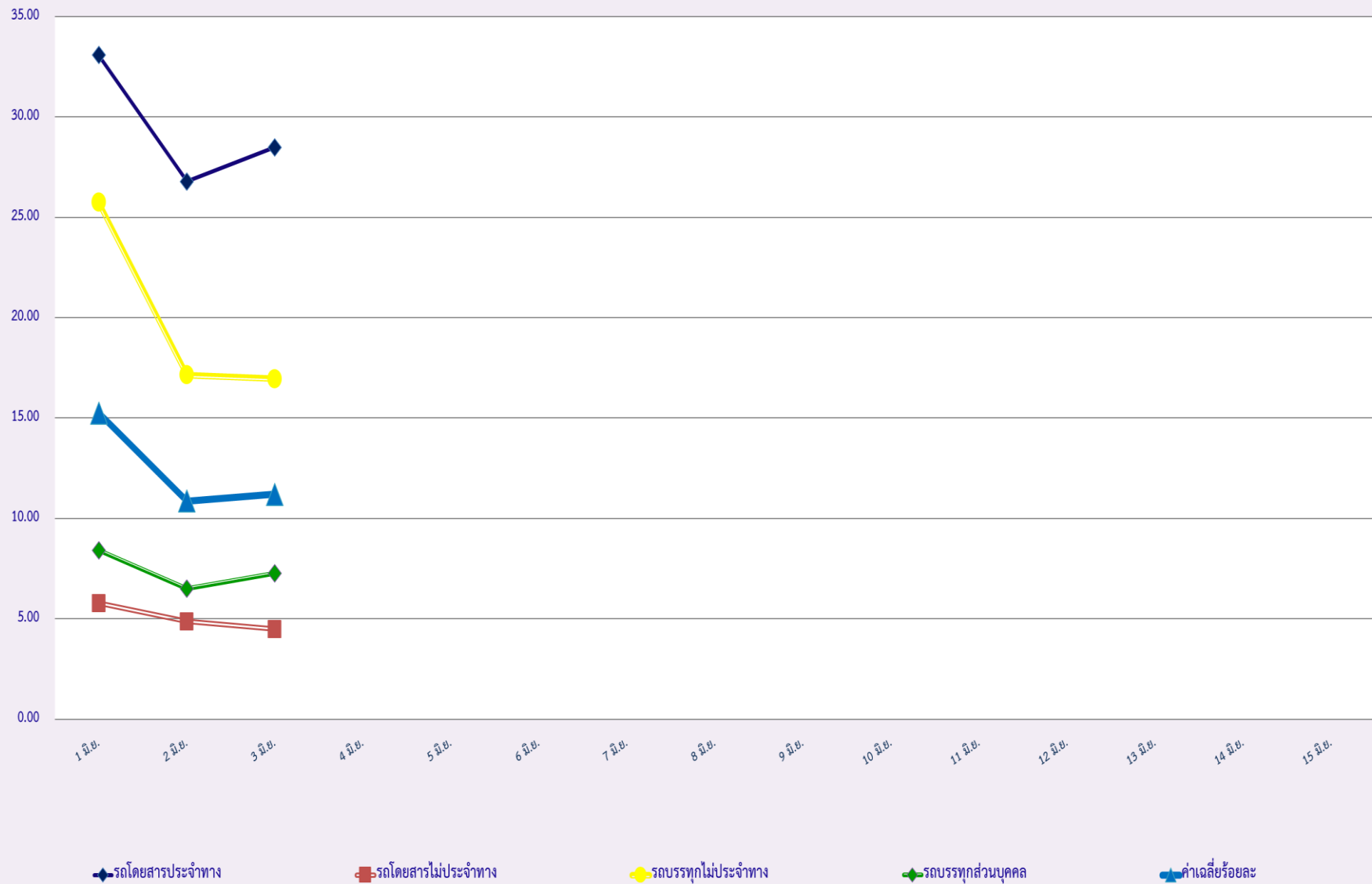
■ รถโดยสารไม่ประจำทาง

● รถบรรทุกไม่ประจำทาง

◆ รถบรรทุกส่วนบุคคล

▲ ค่าเฉลี่ยร้อยละ

### สถิติระยะเวลาการทำงานเกินของพนักงานขับรถในรถแต่ละประเภท (ร้อยละ)





สถิติรถตู้โดยสารประจำทาง หมวด 2(บขส.)ที่มีความเร็วเกิน (ร้อยละ) .

