



รายงานสถิติเกี่ยวกับการติดตั้งระบบ GPS ณ วันที่ 2 มิถุนายน 2567

213 ราย

จำนวนผู้ให้บริการ GPS ที่เชื่อมต่อข้อมูล
กับกรมการขนส่งทางบก

144 ราย

จำนวนผู้ให้บริการ GPS ที่ใช้งานในระบบ

600 ฉบับ

จำนวนหนังสือรับรองอุปกรณ์ GPS
จาก สทว.

สถิติรถที่ติดตั้งระบบ GPS

15,250 คัน

รถโดยสารประจำทาง

44,719 คัน

รถโดยสารไม่ประจำทาง

161,937 คัน

รถบรรทุกไม่ประจำทาง

226,596 คัน

รถบรรทุกส่วนบุคคล

448,502 คัน

รวม



รถโดยสารประจำทาง

6,391

หมวด 1

4,299

หมวด 2

4,560

หมวด 3

1,020

รถโดยสาร หมวด 1

618

รถโดยสาร หมวด 2

689

รถโดยสาร 2 ชั้น
ประจำทาง หมวด 2

1,685

รถโดยสาร หมวด 3

253

รถโดยสาร 2 ชั้น
ประจำทาง หมวด 3



รถโดยสารไม่ประจำทาง

44,719

รถโดยสารไม่ประจำทาง

17,987

รถโดยสารไม่ประจำทาง

4,123

รถโดยสาร 2 ชั้น ไม่ประจำทาง



รถบรรทุกไม่ประจำทาง

78,634

ลักษณะ 1,2,3 และ 5

6,840

ลักษณะ 4

76,463

ลักษณะ 9



รถบรรทุกส่วนบุคคล

201,423

ลักษณะ 1,2,3 และ 5

3,066

ลักษณะ 4

22,107

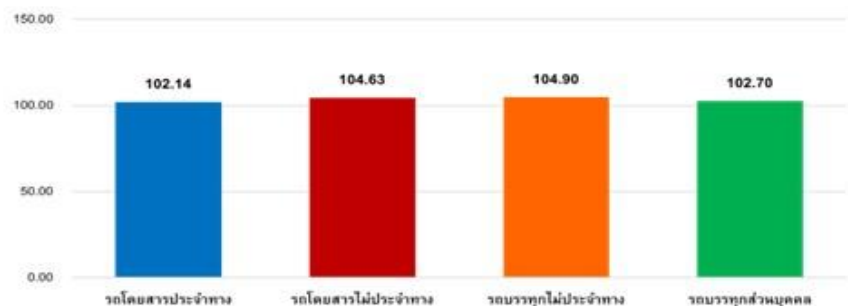
ลักษณะ 9

สถิติการใช้ความเร็วเกิน

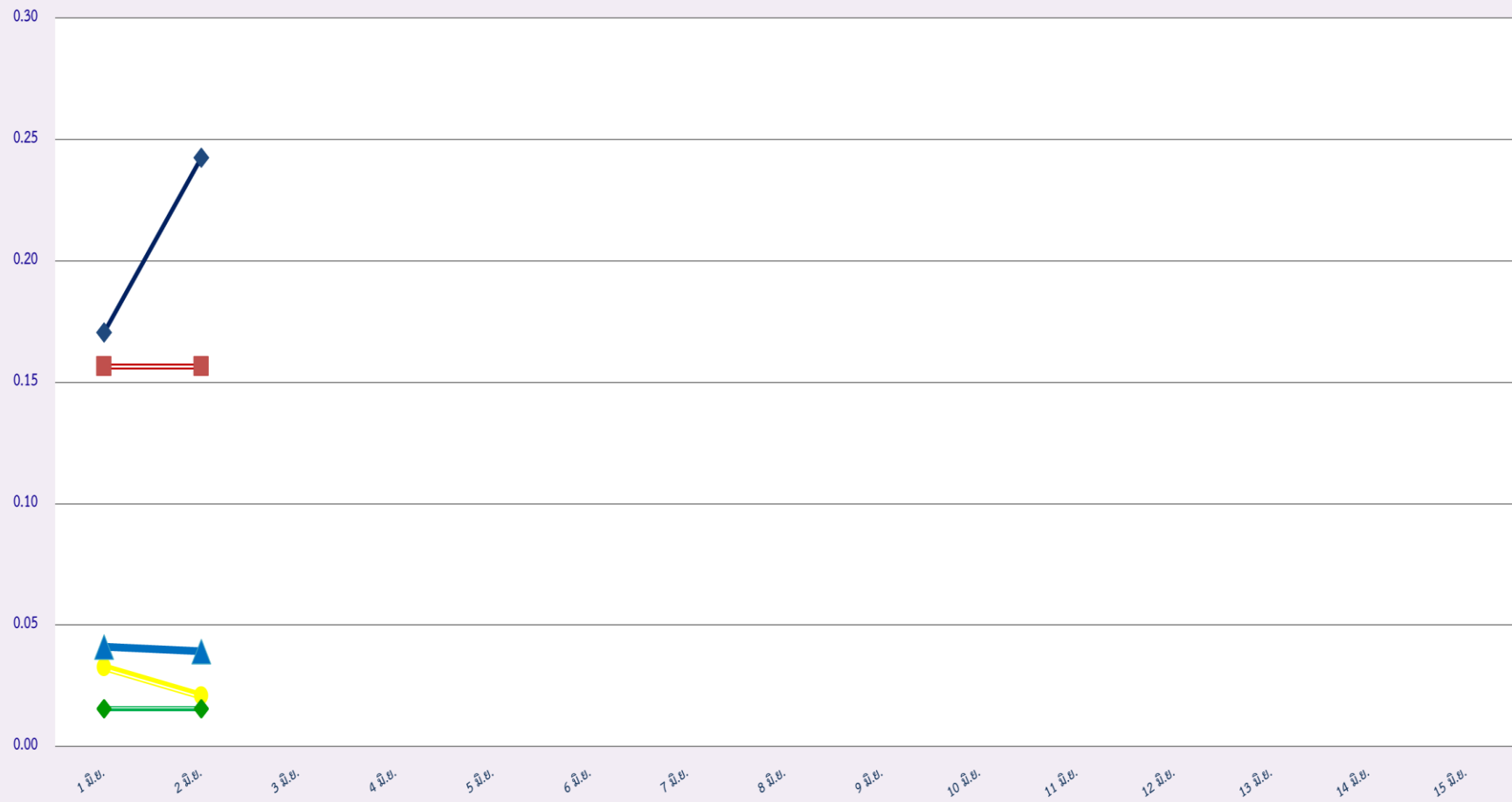


ความเร็วเกิน 176 คัน

สถิติความเร็วเกินเฉลี่ย แยกตามประเภทรถ



สถิติรถที่มีความเร็วเกินในรถแต่ละประเภท (ร้อยละ)



รถโดยสารประจำทาง

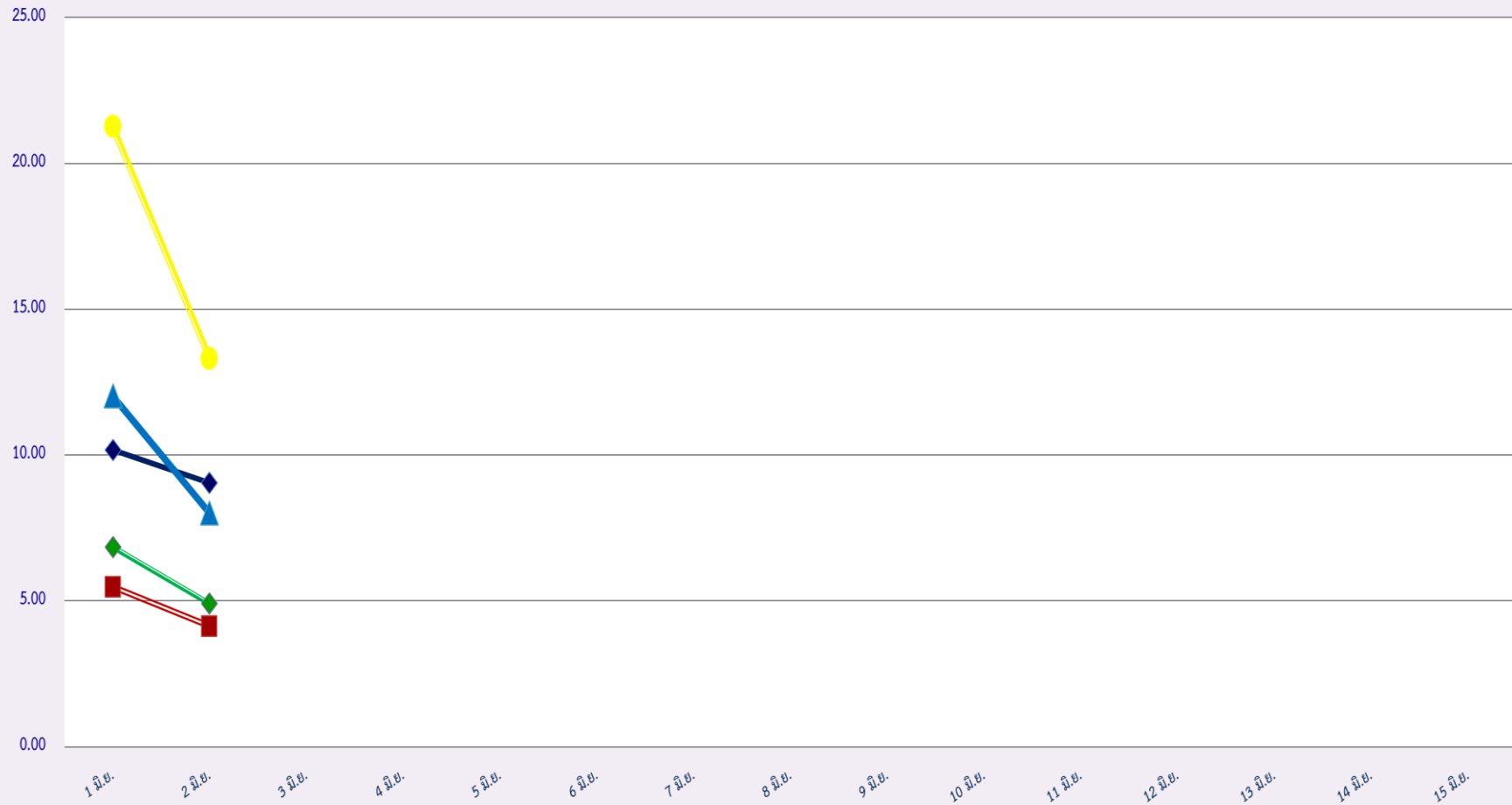
รถโดยสารไม่ประจำทาง

รถบรรทุกไม่ประจำทาง

รถบรรทุกส่วนบุคคล

ค่าเฉลี่ยร้อยละ

สถิติการไม่แสดงตนของพนักงานขับรถในรถแต่ละประเภท (ร้อยละ)



รถโดยสารประจำทาง

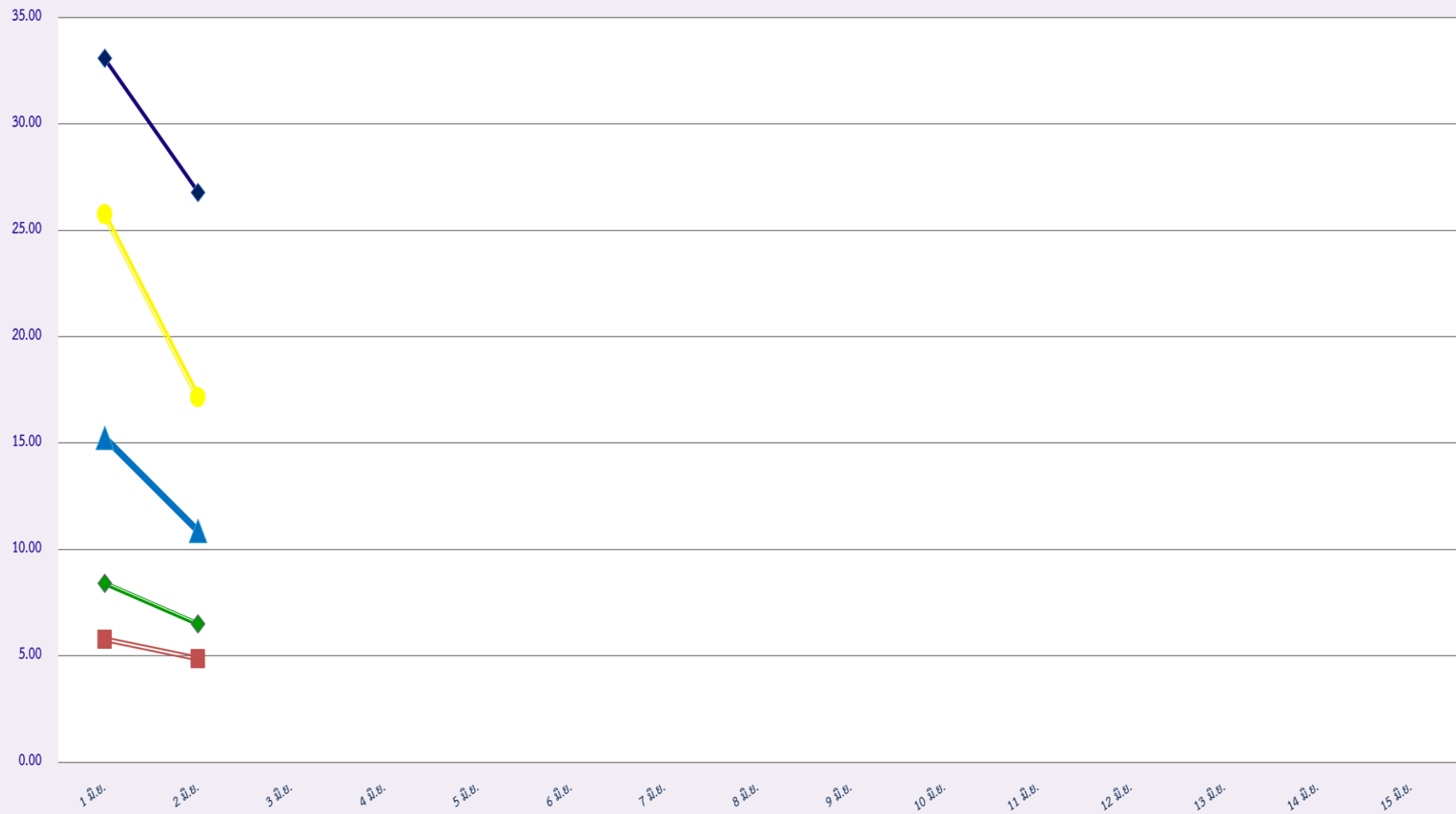
รถโดยสารไม่ประจำทาง

รถบรรทุกไม่ประจำทาง

รถบรรทุกส่วนบุคคล

ค่าเฉลี่ยร้อยละ

สถิติระยะเวลาการทำงานเกินของพนักงานขับรถในแต่ละประเภท (ร้อยละ)



รถโดยสารประจำทาง

รถโดยสารไม่ประจำทาง

รถบรรทุกไม่ประจำทาง

รถบรรทุกส่วนบุคคล

ค่าเฉลี่ยร้อยละ

สถิติรถตู้โดยสารประจำทาง หมวด 2(ขส.)ที่มีความเร็วเกิน (ร้อยละ) .

