



รายงานสถิติเกี่ยวกับการติดตั้งระบบ GPS ณ วันที่ 22 พฤษภาคม 2567

213 ราย
จำนวนผู้ให้บริการ GPS ที่เชื่อมต่อข้อมูล
กับกรมการขนส่งทางบก

144 ราย
จำนวนผู้ให้บริการ GPS ที่ใช้งานในระบบ

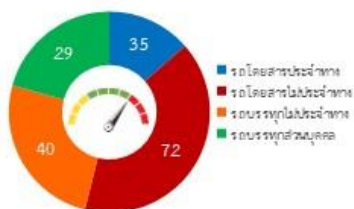
595 ฉบับ
จำนวนหนังสือรับรองอุปกรณ์ GPS
จาก สนว.

สถิติรถที่ติดตั้งระบบ GPS

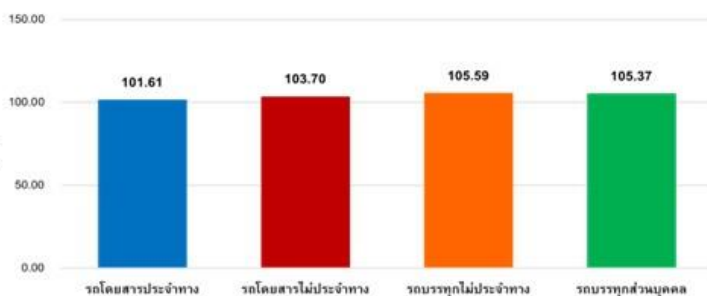


สถิติความเร็วเกินเฉลี่ย แยกตามประเภทรถ

สถิติการใช้ความเร็วเกิน



ความเร็วเกิน 176 คัน



รายงานสถิติการกระทำความผิดจากระบบ GPS รถทุกประเภท ทั่วประเทศ

เดือน พฤษภาคม 2567

หน่วย : คัน

วันที่		1 พ.ค.	2 พ.ค.	3 พ.ค.	4 พ.ค.	5 พ.ค.	6 พ.ค.	7 พ.ค.	8 พ.ค.	9 พ.ค.	10 พ.ค.	11 พ.ค.	12 พ.ค.	13 พ.ค.	14 พ.ค.	15 พ.ค.	16 พ.ค.	17 พ.ค.	18 พ.ค.	19 พ.ค.	20 พ.ค.	21 พ.ค.	22 พ.ค.	ค่าเฉลี่ยจำนวนรถ ที่กระทำความผิด	
รถโดยสาร	ประจำทาง	ความเร็วเกิน	41	38	36	31	29	33	37	36	32	25	30	39	33	42	36	47	30	39	36	39	33	35	35
		ไม่แสดงตน	1,662	1,632	1,791	1,655	1,581	1,684	1,624	1,589	1,605	1,656	1,630	1,643	1,652	1,637	1,684	1,639	1,704	1,550	1,558	1,589	1,517	1,494	1,626
		ชั่วโมงการทำงานเกิน	4,631	4,863	5,444	4,715	4,020	4,446	5,431	4,847	5,069	4,675	4,373	4,187	5,060	4,948	4,920	5,016	5,376	4,346	3,959	5,204	5,643	3,751	4,769
	ไม่ประจำทาง	ความเร็วเกิน	86	108	113	87	104	81	82	124	100	84	99	98	79	74	80	74	80	101	89	80	63	72	89
		ไม่แสดงตน	2,474	3,429	3,601	3,105	2,259	3,121	3,266	3,493	3,601	3,759	3,003	2,469	3,237	3,369	3,429	3,552	3,560	2,823	2,260	3,298	3,207	2,558	3,131
		ชั่วโมงการทำงานเกิน	2,476	2,891	3,354	3,110	2,519	2,611	2,797	2,547	2,837	2,831	2,519	2,193	2,518	2,197	2,254	2,266	2,737	2,223	2,099	2,216	2,257	1,747	2,509
	ส่วนบุคคล	ความเร็วเกิน	1	4	1	1	1	1	1	0	0	0	0	0	2	0	0	0	1	1	1	1	2	1	1
		ไม่แสดงตน	5	16	17	8	4	12	13	14	12	11	11	2	14	16	15	11	12	11	7	12	16	4	11
		ชั่วโมงการทำงานเกิน	3	5	2	1	0	0	1	1	1	2	2	0	0	1	3	2	6	4	4	1	3	3	2
รถบรรทุก	ประจำทาง	ความเร็วเกิน	54	62	45	49	47	38	49	57	59	68	54	45	59	59	50	73	50	52	61	46	45	40	53
		ไม่แสดงตน	26,474	40,554	43,724	38,344	26,177	36,442	40,243	42,815	42,928	43,426	38,076	26,543	38,641	42,795	43,320	43,284	43,011	38,359	25,965	38,626	42,018	34,670	38,020
		ชั่วโมงการทำงานเกิน	33,671	44,167	52,322	44,905	32,511	39,334	46,273	49,151	51,635	49,915	44,332	32,425	41,961	49,040	50,045	49,617	49,566	44,788	32,136	40,142	47,668	40,752	43,925
	ส่วนบุคคล	ความเร็วเกิน	28	34	35	38	36	31	29	33	30	32	33	29	34	46	25	42	39	32	30	35	24	29	33
		ไม่แสดงตน	9,912	18,435	19,316	18,106	13,441	17,894	17,950	18,355	18,914	19,002	17,755	13,027	18,092	18,082	18,978	18,938	18,773	17,910	13,113	17,739	17,784	15,351	17,130
		ชั่วโมงการทำงานเกิน	12,720	22,352	23,960	22,386	18,137	22,052	20,523	21,697	22,797	22,216	20,527	16,306	21,189	20,502	22,008	21,464	22,065	21,466	16,764	19,627	19,380	17,295	20,338

รายงานสถิติการกระทำความผิดจากระบบ GPS รถทุกประเภท ทั่วประเทศ

เดือน พฤษภาคม 2567

หน่วย : ร้อยละ

วันที่		1 พ.ค.	2 พ.ค.	3 พ.ค.	4 พ.ค.	5 พ.ค.	6 พ.ค.	7 พ.ค.	8 พ.ค.	9 พ.ค.	10 พ.ค.	11 พ.ค.	12 พ.ค.	13 พ.ค.	14 พ.ค.	15 พ.ค.	16 พ.ค.	17 พ.ค.	18 พ.ค.	19 พ.ค.	20 พ.ค.	21 พ.ค.	22 พ.ค.	ค่าเฉลี่ยร้อยละ ที่กระทำความผิด		
รถโดยสาร	ประจำทาง	ความเร็วเกิน	0.27	0.25	0.24	0.20	0.19	0.22	0.24	0.24	0.21	0.16	0.20	0.26	0.22	0.28	0.24	0.31	0.20	0.26	0.24	0.26	0.22	0.23	0.23	
		ไม่แสดงตน	10.91	10.72	11.76	10.87	10.39	11.06	10.67	10.44	10.55	10.88	10.69	10.78	10.84	10.74	11.05	10.75	11.18	10.17	10.22	10.43	9.96	9.81	10.68	
		ชั่วโมงการทำงานเกิน	30.40	31.93	35.74	30.97	26.41	29.21	35.69	31.84	33.31	30.72	28.68	27.46	33.19	32.45	32.27	32.90	35.28	28.52	25.98	34.16	37.04	24.62	31.31	
	ไม่ประจำทาง	ความเร็วเกิน	0.19	0.24	0.25	0.19	0.23	0.18	0.18	0.28	0.22	0.19	0.22	0.22	0.18	0.17	0.18	0.17	0.18	0.23	0.20	0.18	0.14	0.16	0.20	
		ไม่แสดงตน	5.54	7.68	8.06	6.95	5.06	6.99	7.32	7.82	8.07	8.42	6.73	5.53	7.26	7.55	7.68	7.95	7.96	6.31	5.06	7.38	7.17	5.72	7.01	
		ชั่วโมงการทำงานเกิน	5.55	6.48	7.51	6.97	5.64	5.85	6.27	5.71	6.35	6.34	5.64	4.91	5.64	4.92	5.05	5.07	6.12	4.97	4.70	4.96	5.05	3.91	5.62	
รถบรรทุก	ไม่ประจำทาง	ความเร็วเกิน	0.03	0.04	0.03	0.03	0.03	0.02	0.03	0.04	0.04	0.04	0.03	0.03	0.04	0.04	0.03	0.05	0.03	0.03	0.04	0.03	0.03	0.02	0.03	
		ไม่แสดงตน	16.40	25.13	27.09	23.76	16.22	22.58	24.94	26.52	26.58	26.90	23.59	16.45	23.94	26.51	26.82	26.78	26.61	23.73	16.07	23.90	25.99	21.44	23.54	
		ชั่วโมงการทำงานเกิน	20.86	27.36	32.41	27.82	20.14	24.37	28.67	30.45	31.98	30.91	27.47	20.09	26.00	30.38	30.98	30.70	30.66	27.71	19.88	24.84	29.49	25.20	27.20	
	ส่วนบุคคล	ความเร็วเกิน	0.01	0.01	0.02	0.02	0.02	0.01	0.01	0.01	0.01	0.01	0.01	0.01	0.02	0.02	0.01	0.02	0.02	0.01	0.01	0.02	0.01	0.01	0.01	0.01
		ไม่แสดงตน	4.37	8.13	8.52	7.99	5.93	7.90	7.92	8.10	8.35	8.38	7.84	5.75	7.99	7.98	8.38	8.36	8.28	7.90	5.79	7.83	7.85	6.77	7.56	
		ชั่วโมงการทำงานเกิน	5.61	9.86	10.57	9.88	8.00	9.73	9.06	9.57	10.06	9.80	9.06	7.20	9.35	9.05	9.72	9.47	9.74	9.47	7.40	8.66	8.55	7.63	8.97	
ค่าเฉลี่ยรวมรถทุกประเภท	ความเร็วเกิน	0.05	0.05	0.05	0.05	0.05	0.04	0.04	0.06	0.05	0.05	0.05	0.05	0.05	0.05	0.04	0.05	0.04	0.05	0.05	0.04	0.04	0.04	0.05		
	ไม่แสดงตน	9.05	14.30	15.27	13.66	9.70	13.20	14.09	14.79	14.97	15.14	13.50	9.75	13.76	14.71	15.05	15.04	14.96	13.53	9.57	13.67	14.40	12.06	13.37		
	ชั่วโมงการทำงานเกิน	11.94	16.58	18.99	16.77	12.77	15.28	16.75	17.47	18.38	17.78	16.02	12.31	15.80	17.13	17.69	17.49	17.79	16.25	12.26	14.99	16.72	14.17	15.97		

รายงานสถิติการกระทำความผิดจากระบบ GPS รถทุกประเภท กรุงเทพมหานคร

เดือน พฤษภาคม 2567

หน่วย : คัน

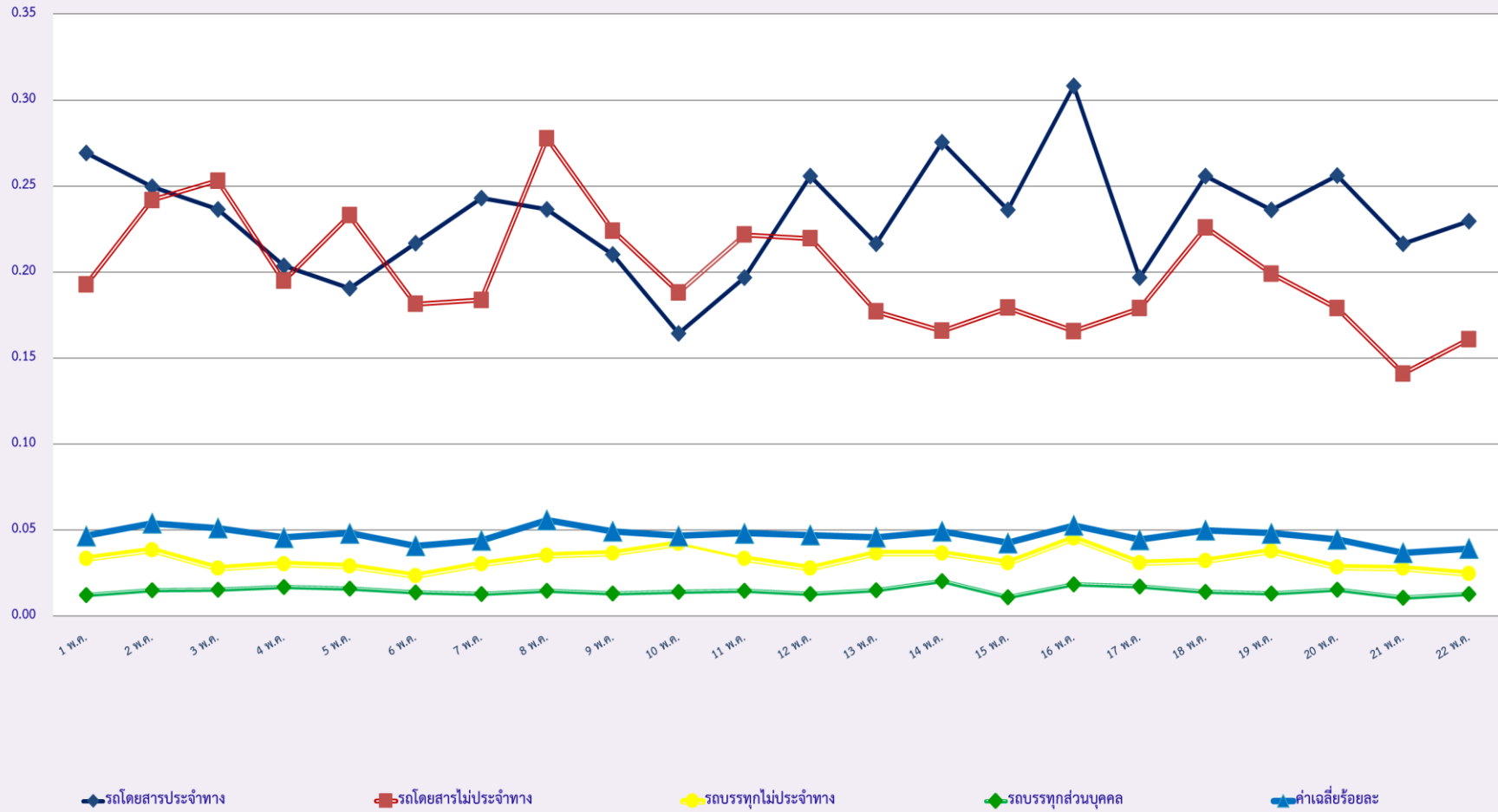
วันที่		1 พ.ค.	2 พ.ค.	3 พ.ค.	4 พ.ค.	5 พ.ค.	6 พ.ค.	7 พ.ค.	8 พ.ค.	9 พ.ค.	10 พ.ค.	11 พ.ค.	12 พ.ค.	13 พ.ค.	14 พ.ค.	15 พ.ค.	16 พ.ค.	17 พ.ค.	18 พ.ค.	19 พ.ค.	20 พ.ค.	21 พ.ค.	22 พ.ค.	ค่าเฉลี่ยจำนวนรถ ที่กระทำความผิด	
รถโดยสาร	ประจำทาง	ความเร็วเกิน	5	5	2	1	2	1	2	1	1	1	4	0	1	7	2	4	1	1	3	1	3	2	2
		ไม่แสดงตน	710	699	790	714	706	736	721	703	685	704	693	661	719	702	691	689	707	662	671	786	608	598	698
		ชั่วโมงการทำงานเกิน	2,268	2,623	3,014	2,305	1,908	2,194	3,069	2,641	2,741	2,387	2,128	1,987	2,707	2,721	2,717	2,797	3,067	2,138	1,803	2,979	3,380	1,761	2,515
	ไม่ประจำทาง	ความเร็วเกิน	7	6	7	4	13	8	5	10	6	5	4	8	6	11	6	2	8	14	5	3	3	8	7
		ไม่แสดงตน	584	839	889	696	513	715	815	850	921	986	717	654	869	821	811	915	953	670	589	787	800	605	773
		ชั่วโมงการทำงานเกิน	614	666	779	599	520	486	622	524	601	610	499	498	604	501	485	511	651	449	492	469	595	380	553
	ส่วนบุคคล	ความเร็วเกิน	1	0	0	0	0	0	0	0	0	0	0	0	0	0	0	0	0	0	0	0	0	0	0
		ไม่แสดงตน	4	6	8	4	0	0	5	7	9	7	5	0	5	5	5	3	2	4	1	1	6	1	4
		ชั่วโมงการทำงานเกิน	0	3	1	0	0	0	0	0	1	0	2	0	0	0	3	1	1	1	0	0	0	1	1
รถบรรทุก	ไม่ประจำทาง	ความเร็วเกิน	1	0	0	0	0	0	1	1	0	1	0	1	1	0	0	0	0	2	0	0	0	0	0
		ไม่แสดงตน	6,974	13,798	14,978	12,267	6,473	11,625	13,471	14,406	14,679	14,676	12,356	6,662	12,773	14,640	14,621	14,630	14,701	12,810	6,707	7,571	14,568	10,776	12,098
		ชั่วโมงการทำงานเกิน	5,440	7,777	10,606	8,333	4,914	6,398	8,439	8,696	9,611	9,666	7,927	4,837	7,527	8,889	9,339	9,365	9,397	8,074	4,914	6,611	9,443	6,910	7,869
	ส่วนบุคคล	ความเร็วเกิน	1	0	0	0	0	0	0	0	0	0	1	1	0	0	0	1	0	0	0	0	0	0	0
		ไม่แสดงตน	1,437	3,753	4,126	3,748	2,332	3,611	3,658	3,681	3,967	3,981	3,733	2,141	3,609	3,646	3,883	3,873	3,976	3,784	2,288	2,512	3,723	2,956	3,383
		ชั่วโมงการทำงานเกิน	1,094	2,354	2,845	2,638	1,883	2,388	2,326	2,322	2,677	2,631	2,421	1,579	2,362	2,186	2,370	2,337	2,525	2,597	1,661	2,089	2,330	1,830	2,248

รายงานสถิติความเร็วเกินของรถตู้โดยสารประจำทาง หมวด 2 (บขส.)

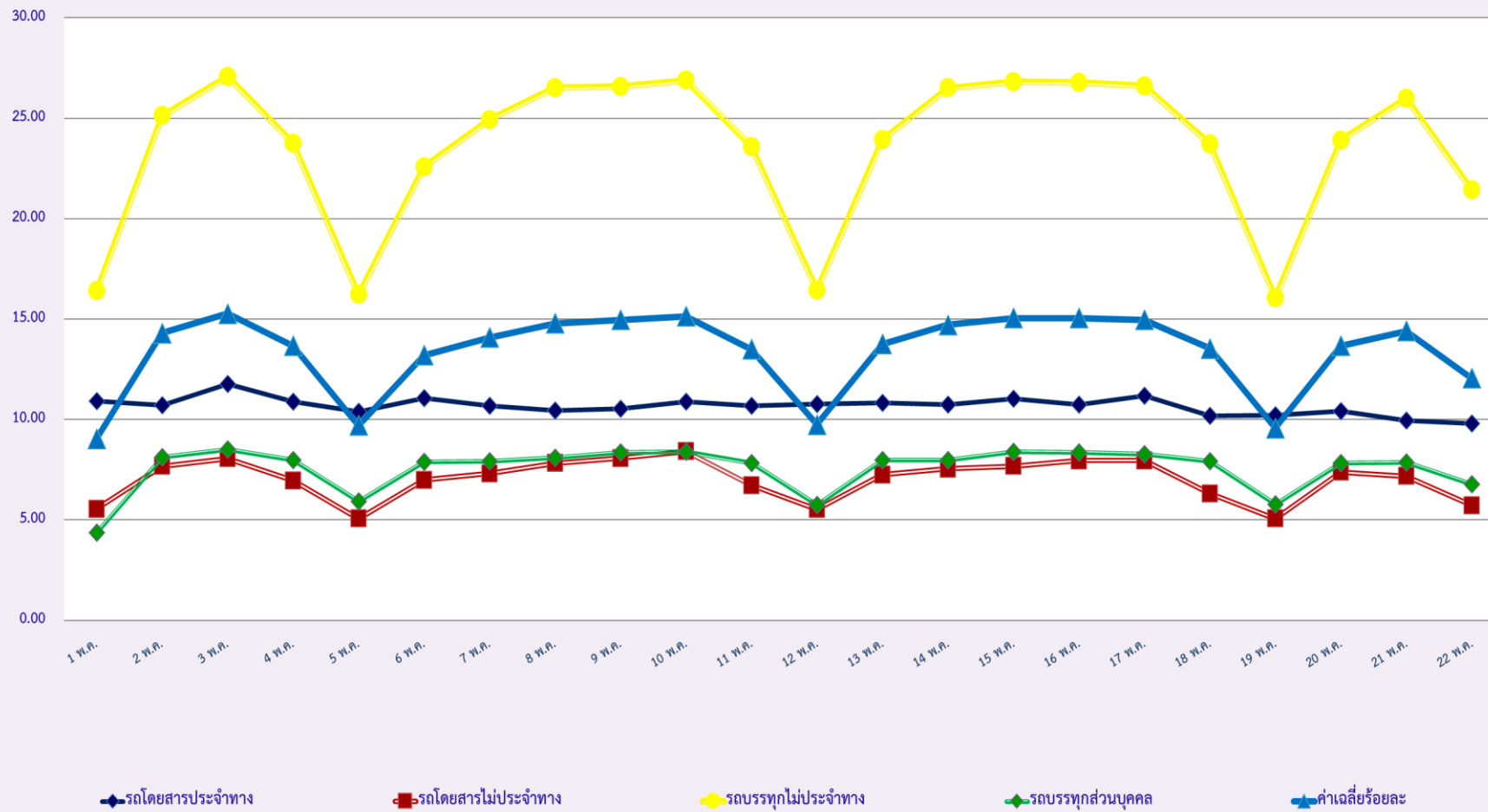
ประจำเดือน พฤษภาคม 2567

พื้นที่	วันที่	1 พ.ค.	2 พ.ค.	3 พ.ค.	4 พ.ค.	5 พ.ค.	6 พ.ค.	7 พ.ค.	8 พ.ค.	9 พ.ค.	10 พ.ค.	11 พ.ค.	12 พ.ค.	13 พ.ค.	14 พ.ค.	15 พ.ค.	16 พ.ค.	17 พ.ค.	18 พ.ค.	19 พ.ค.	20 พ.ค.	21 พ.ค.	22 พ.ค.
		กรุงเทพมหานคร	จำนวน(คัน)	3	0	1	0	1	1	0	0	0	1	3	0	0	0	0	1	0	1	0	1
	ร้อยละ	0.48	0.00	0.16	0.00	0.16	0.16	0.00	0.00	0.00	0.16	0.48	0.00	0.00	0.00	0.00	0.16	0.00	0.16	0.00	0.16	0.16	0.16
ทั่วประเทศ	จำนวน(คัน)	16	12	14	11	10	10	12	14	14	8	13	15	9	14	15	17	9	15	4	16	13	13
	ร้อยละ	2.55	1.91	2.23	1.77	1.61	1.61	1.93	2.25	2.25	1.28	2.09	2.41	1.44	2.25	2.41	2.73	1.45	2.41	0.64	2.57	2.09	2.09

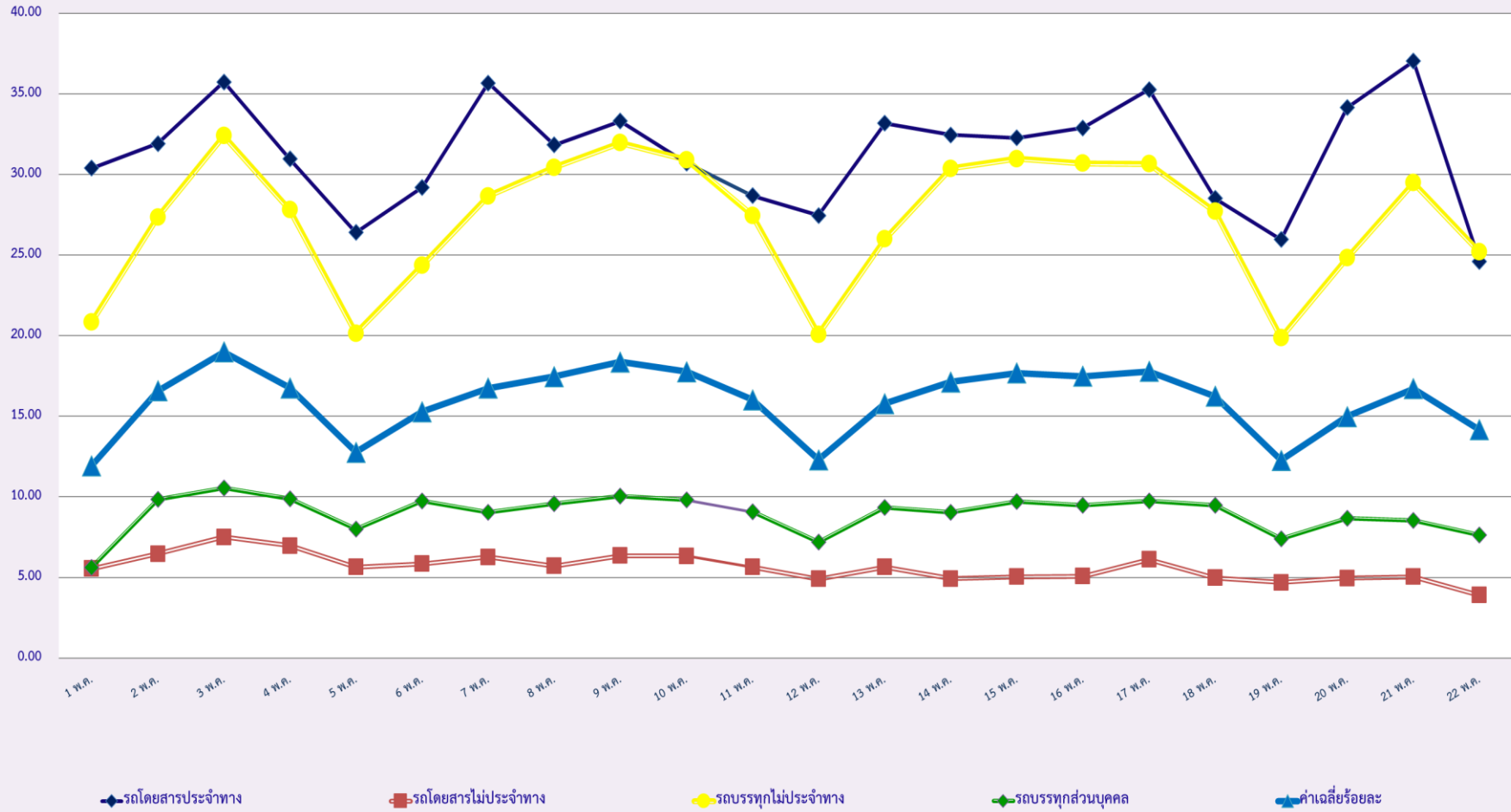
สถิติรถที่มีความเร็วเกินในรถแต่ละประเภท (ร้อยละ)



สถิติการไม่แสดงตนของพนักงานขับรถในรถแต่ละประเภท (ร้อยละ)



สถิติระยะเวลาการทำงานเกินของพนักงานขับรถในแต่ละประเภท (ร้อยละ)



สถิติรถตู้โดยสารประจำทาง หมวด 2(ขส.)ที่มีความเร็วเกิน (ร้อยละ) .

