



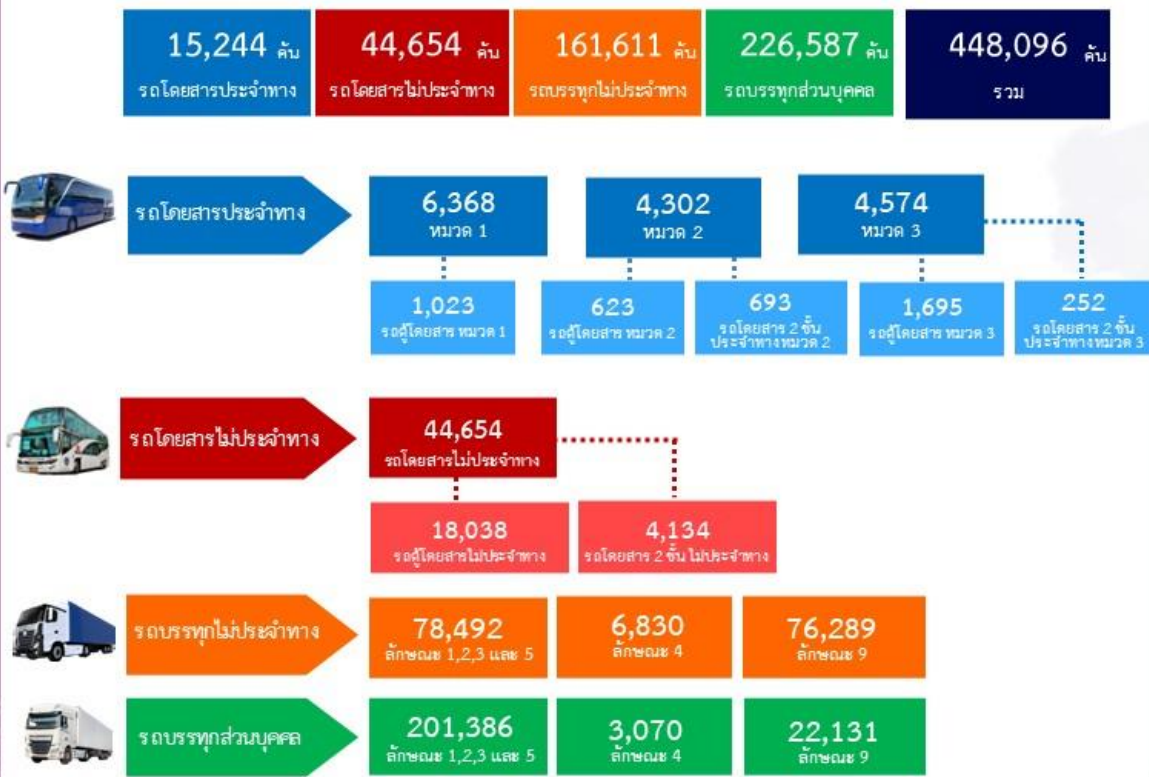
## รายงานสถิติเกี่ยวกับการติดตั้งระบบ GPS ณ วันที่ 16 พฤษภาคม 2567

**213** ราย  
จำนวนผู้ให้บริการ GPS ที่เชื่อมต่อข้อมูล  
กับกรมการขนส่งทางบก

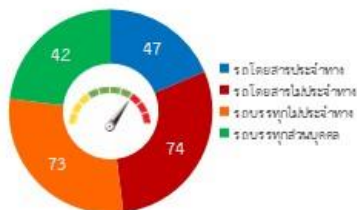
**144** ราย  
จำนวนผู้ให้บริการ GPS ที่ใช้งานในระบบ

**595** ฉบับ  
จำนวนหนังสือรับรองอุปกรณ์ GPS  
จาก สนว.

### สถิติรถที่ติดตั้งระบบ GPS

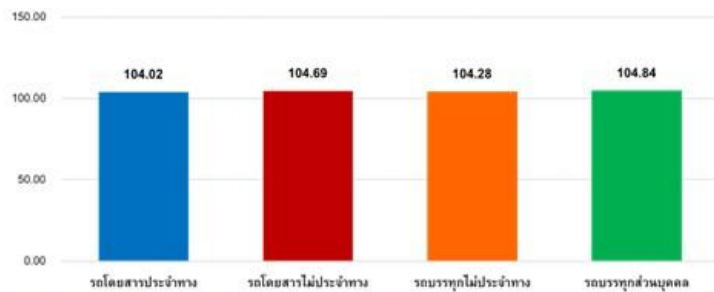


### สถิติการใช้ความเร็วเกิน



ความเร็วเกิน 236 คัน

### สถิติความเร็วเกินเฉลี่ย แยกตามประเภทรถ



รายงานสถิติการกระทำความผิดจากระบบ GPS รถทุกประเภท ทั่วประเทศ

เดือน พฤษภาคม 2567

หน่วย : คัน

วันที่		1 พ.ค.	2 พ.ค.	3 พ.ค.	4 พ.ค.	5 พ.ค.	6 พ.ค.	7 พ.ค.	8 พ.ค.	9 พ.ค.	10 พ.ค.	11 พ.ค.	12 พ.ค.	13 พ.ค.	14 พ.ค.	15 พ.ค.	16 พ.ค.	ค่าเฉลี่ยจำนวนรถ ที่กระทำความผิด	
รถโดยสาร	ประจำทาง	ความเร็วเกิน	41	38	36	31	29	33	37	36	32	25	30	39	33	42	36	47	35
		ไม่แสดงตน	1,662	1,632	1,791	1,655	1,581	1,684	1,624	1,589	1,605	1,656	1,630	1,643	1,652	1,637	1,684	1,639	1,648
		ชั่วโมงการทำงานเกิน	4,631	4,863	5,444	4,715	4,020	4,446	5,431	4,847	5,069	4,675	4,373	4,187	5,060	4,948	4,920	5,016	4,790
	ไม่ประจำทาง	ความเร็วเกิน	86	108	113	87	104	81	82	124	100	84	99	98	79	74	80	74	92
		ไม่แสดงตน	2,474	3,429	3,601	3,105	2,259	3,121	3,266	3,493	3,601	3,759	3,003	2,469	3,237	3,369	3,429	3,552	3,198
		ชั่วโมงการทำงานเกิน	2,476	2,891	3,354	3,110	2,519	2,611	2,797	2,547	2,837	2,831	2,519	2,193	2,518	2,197	2,254	2,266	2,620
	ส่วนบุคคล	ความเร็วเกิน	1	4	1	1	1	1	1	0	0	0	0	0	2	0	0	0	1
		ไม่แสดงตน	5	16	17	8	4	12	13	14	12	11	11	2	14	16	15	11	11
		ชั่วโมงการทำงานเกิน	3	5	2	1	0	0	1	1	1	2	2	0	0	1	3	2	2
รถบรรทุก	ไม่ประจำทาง	ความเร็วเกิน	54	62	45	49	47	38	49	57	59	68	54	45	59	59	50	73	54
		ไม่แสดงตน	26,474	40,554	43,724	38,344	26,177	36,442	40,243	42,815	42,928	43,426	38,076	26,543	38,641	42,795	43,320	43,284	38,362
		ชั่วโมงการทำงานเกิน	33,671	44,167	52,322	44,905	32,511	39,334	46,273	49,151	51,635	49,915	44,332	32,425	41,961	49,040	50,045	49,617	44,457
	ส่วนบุคคล	ความเร็วเกิน	28	34	35	38	36	31	29	33	30	32	33	29	34	46	25	42	33
		ไม่แสดงตน	9,912	18,435	19,316	18,106	13,441	17,894	17,950	18,355	18,914	19,002	17,755	13,027	18,092	18,082	18,978	18,938	17,262
		ชั่วโมงการทำงานเกิน	12,720	22,352	23,960	22,386	18,137	22,052	20,523	21,697	22,797	22,216	20,527	16,306	21,189	20,502	22,008	21,464	20,677

รายงานสถิติการกระทำความผิดจากระบบ GPS รถทุกประเภท ทั่วประเทศ

เดือน พฤษภาคม 2567

หน่วย : ร้อยละ

วันที่		1 พ.ค.	2 พ.ค.	3 พ.ค.	4 พ.ค.	5 พ.ค.	6 พ.ค.	7 พ.ค.	8 พ.ค.	9 พ.ค.	10 พ.ค.	11 พ.ค.	12 พ.ค.	13 พ.ค.	14 พ.ค.	15 พ.ค.	16 พ.ค.	ค่าเฉลี่ยร้อยละรถ ที่กระทำความผิด	
รถโดยสาร	ประจำทาง	ความเร็วเกิน	0.27	0.25	0.24	0.20	0.19	0.22	0.24	0.24	0.21	0.16	0.20	0.26	0.22	0.28	0.24	0.31	0.23
		ไม่แสดงตน	10.91	10.72	11.76	10.87	10.39	11.06	10.67	10.44	10.55	10.88	10.69	10.78	10.84	10.74	11.05	10.75	10.82
		ชั่วโมงการทำงานเกิน	30.40	31.93	35.74	30.97	26.41	29.21	35.69	31.84	33.31	30.72	28.68	27.46	33.19	32.45	32.27	32.90	31.45
	ไม่ประจำทาง	ความเร็วเกิน	0.19	0.24	0.25	0.19	0.23	0.18	0.18	0.28	0.22	0.19	0.22	0.22	0.18	0.17	0.18	0.17	0.21
		ไม่แสดงตน	5.54	7.68	8.06	6.95	5.06	6.99	7.32	7.82	8.07	8.42	6.73	5.53	7.26	7.55	7.68	7.95	7.16
		ชั่วโมงการทำงานเกิน	5.55	6.48	7.51	6.97	5.64	5.85	6.27	5.71	6.35	6.34	5.64	4.91	5.64	4.92	5.05	5.07	5.87
รถบรรทุก	ไม่ประจำทาง	ความเร็วเกิน	0.03	0.04	0.03	0.03	0.03	0.02	0.03	0.04	0.04	0.04	0.03	0.03	0.04	0.04	0.03	0.05	0.03
		ไม่แสดงตน	16.40	25.13	27.09	23.76	16.22	22.58	24.94	26.52	26.58	26.90	23.59	16.45	23.94	26.51	26.82	26.78	23.76
		ชั่วโมงการทำงานเกิน	20.86	27.36	32.41	27.82	20.14	24.37	28.67	30.45	31.98	30.91	27.47	20.09	26.00	30.38	30.98	30.70	27.54
	ส่วนบุคคล	ความเร็วเกิน	0.01	0.01	0.02	0.02	0.02	0.01	0.01	0.01	0.01	0.01	0.01	0.01	0.02	0.02	0.01	0.02	0.01
		ไม่แสดงตน	4.37	8.13	8.52	7.99	5.93	7.90	7.92	8.10	8.35	8.38	7.84	5.75	7.99	7.98	8.38	8.36	7.62
		ชั่วโมงการทำงานเกิน	5.61	9.86	10.57	9.88	8.00	9.73	9.06	9.57	10.06	9.80	9.06	7.20	9.35	9.05	9.72	9.47	9.12
ค่าเฉลี่ยรวม รถทุกประเภท	ความเร็วเกิน	0.05	0.05	0.05	0.05	0.05	0.04	0.04	0.06	0.05	0.05	0.05	0.05	0.05	0.05	0.04	0.05	0.05	
	ไม่แสดงตน	9.05	14.30	15.27	13.66	9.70	13.20	14.09	14.79	14.97	15.14	13.50	9.75	13.76	14.71	15.05	15.04	13.50	
	ชั่วโมงการทำงานเกิน	11.94	16.58	18.99	16.77	12.77	15.28	16.75	17.47	18.38	17.78	16.02	12.31	15.80	17.13	17.69	17.49	16.20	

รายงานสถิติการกระทำความผิดจากระบบ GPS รถทุกประเภท กรุงเทพมหานคร

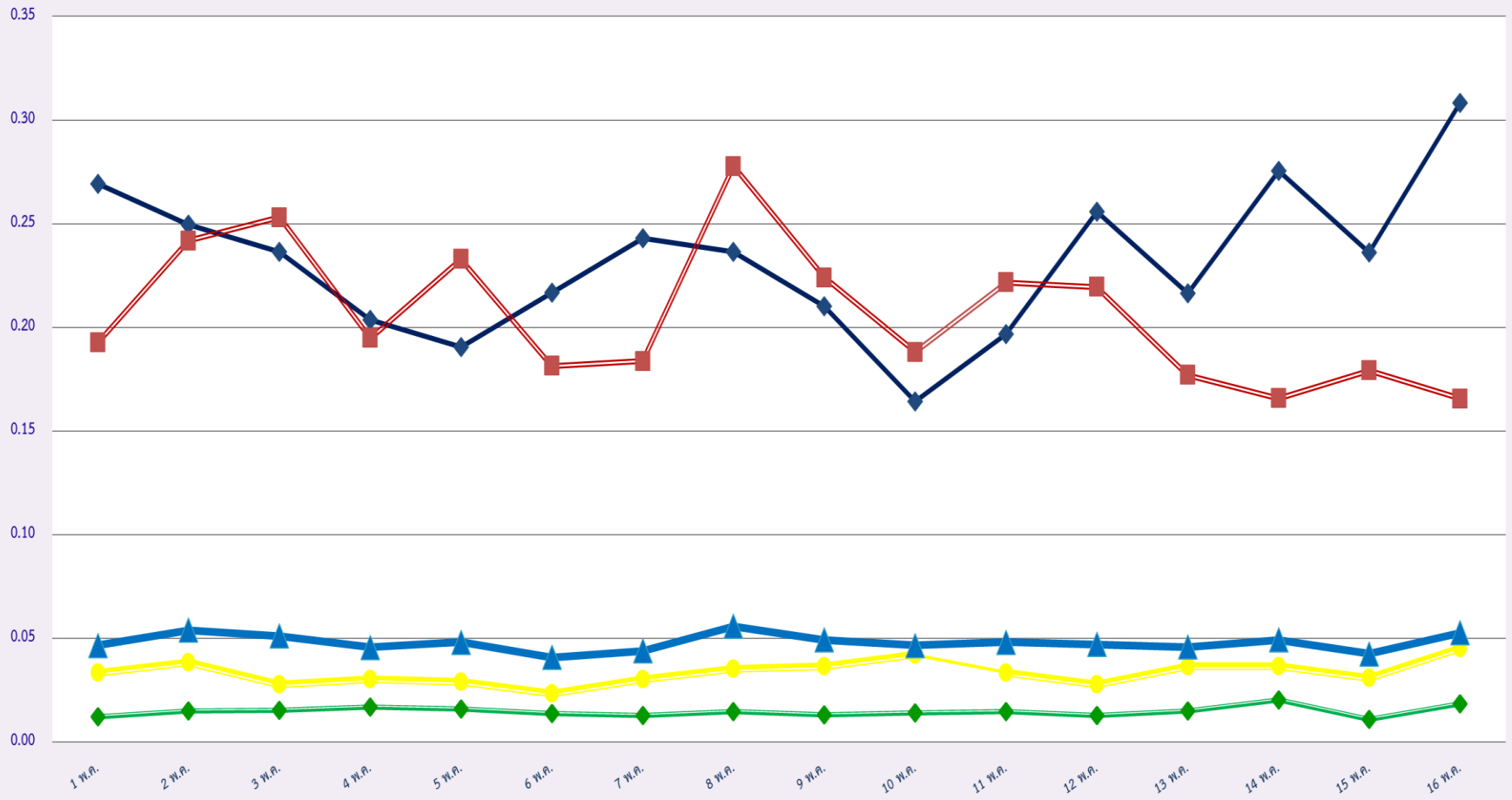
เดือน พฤษภาคม 2567

หน่วย : คัน

วันที่		1 พ.ค.	2 พ.ค.	3 พ.ค.	4 พ.ค.	5 พ.ค.	6 พ.ค.	7 พ.ค.	8 พ.ค.	9 พ.ค.	10 พ.ค.	11 พ.ค.	12 พ.ค.	13 พ.ค.	14 พ.ค.	15 พ.ค.	16 พ.ค.	ค่าเฉลี่ยจำนวนรถ ที่กระทำความผิด	
รถโดยสาร	ประจำทาง	ความเร็วเกิน	5	5	2	1	2	1	2	1	1	1	4	0	1	7	2	4	2
		ไม่แสดงตน	710	699	790	714	706	736	721	703	685	704	693	661	719	702	691	689	708
		ชั่วโมงการทำงานเกิน	2,268	2,623	3,014	2,305	1,908	2,194	3,069	2,641	2,741	2,387	2,128	1,987	2,707	2,721	2,717	2,797	2,513
	ไม่ประจำทาง	ความเร็วเกิน	7	6	7	4	13	8	5	10	6	5	4	8	6	11	6	2	7
		ไม่แสดงตน	584	839	889	696	513	715	815	850	921	986	717	654	869	821	811	915	787
		ชั่วโมงการทำงานเกิน	614	666	779	599	520	486	622	524	601	610	499	498	604	501	485	511	570
	ส่วนบุคคล	ความเร็วเกิน	1	0	0	0	0	0	0	0	0	0	0	0	0	0	0	0	0
		ไม่แสดงตน	4	6	8	4	0	0	5	7	9	7	5	0	5	5	5	3	5
		ชั่วโมงการทำงานเกิน	0	3	1	0	0	0	0	0	1	0	2	0	0	0	3	1	1
รถบรรทุก	ไม่ประจำทาง	ความเร็วเกิน	1	0	0	0	0	0	1	1	0	1	0	1	1	0	0	0	0
		ไม่แสดงตน	6,974	13,798	14,978	12,267	6,473	11,625	13,471	14,406	14,679	14,676	12,356	6,662	12,773	14,640	14,621	14,630	12,439
		ชั่วโมงการทำงานเกิน	5,440	7,777	10,606	8,333	4,914	6,398	8,439	8,696	9,611	9,666	7,927	4,837	7,527	8,889	9,339	9,365	7,985
	ส่วนบุคคล	ความเร็วเกิน	1	0	0	0	0	0	0	0	0	0	1	1	0	0	0	1	0
		ไม่แสดงตน	1,437	3,753	4,126	3,748	2,332	3,611	3,658	3,681	3,967	3,981	3,733	2,141	3,609	3,646	3,883	3,873	3,449
		ชั่วโมงการทำงานเกิน	1,094	2,354	2,845	2,638	1,883	2,388	2,326	2,322	2,677	2,631	2,421	1,579	2,362	2,186	2,370	2,337	2,276



สถิติรถที่มีความเร็วเกินในรถแต่ละประเภท (ร้อยละ)



รถโดยสารประจำทาง

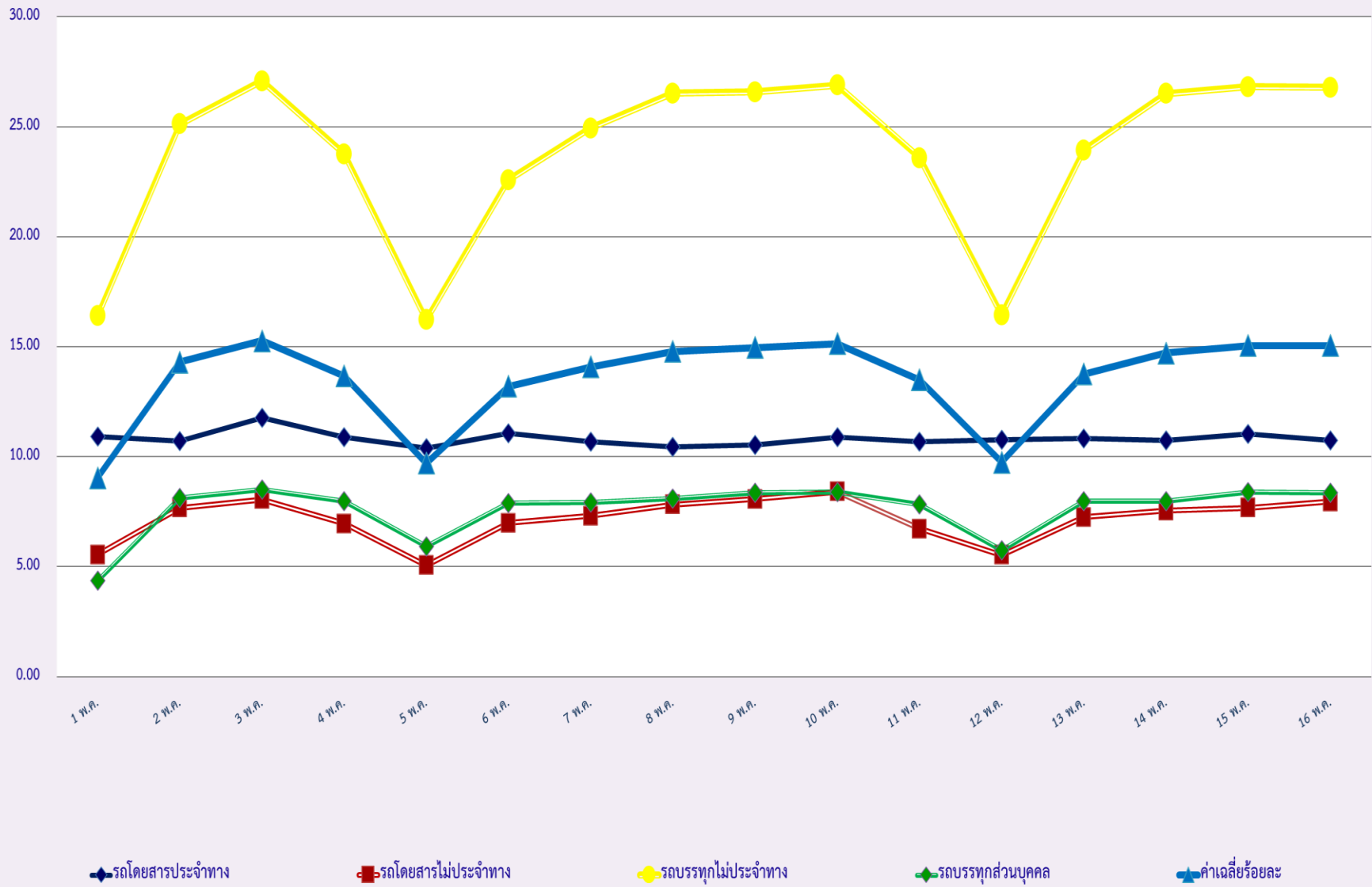
รถโดยสารไม่ประจำทาง

รถบรรทุกไม่ประจำทาง

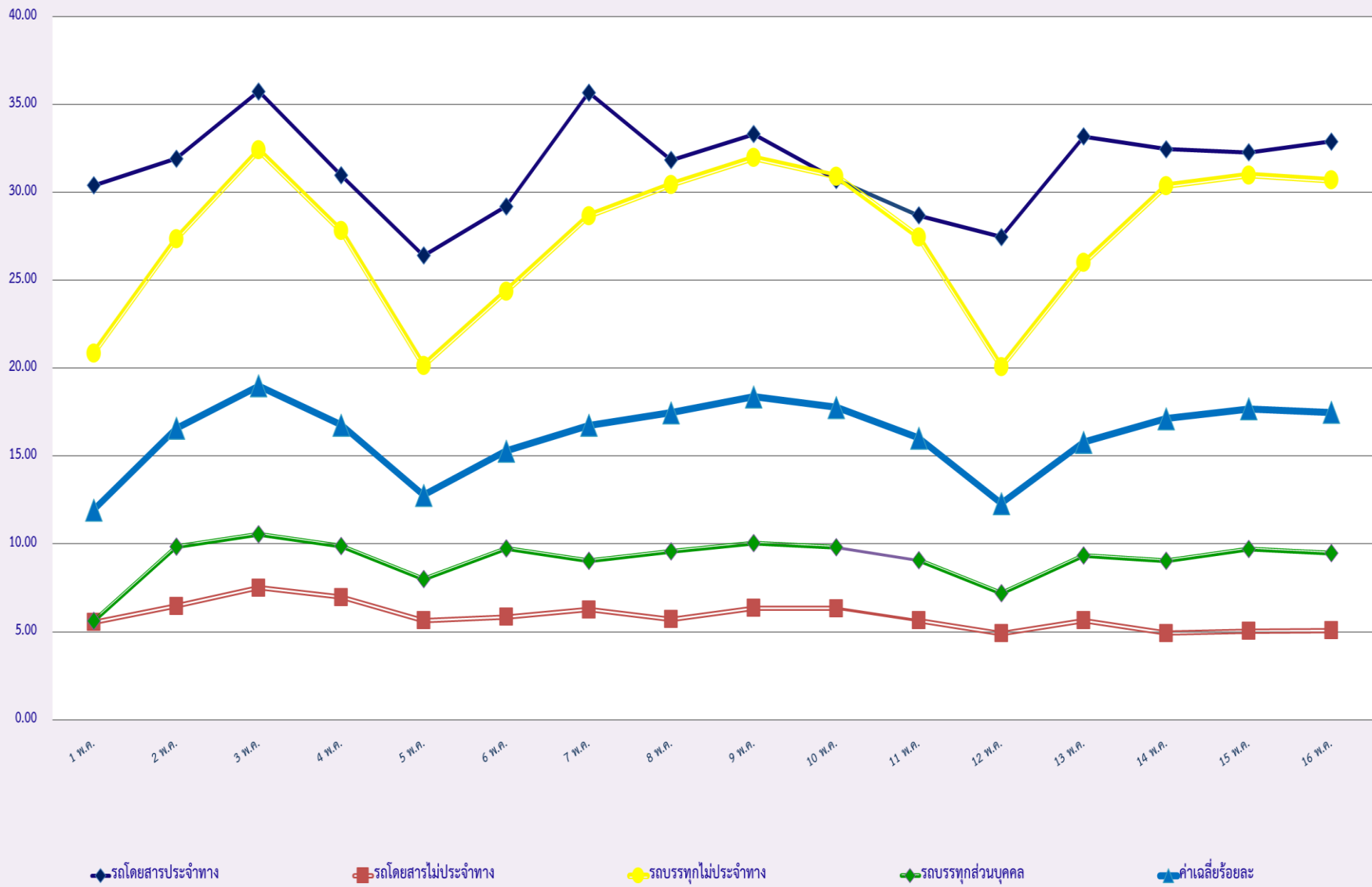
รถบรรทุกส่วนบุคคล

ค่าเฉลี่ยร้อยละ

### สถิติการไม่แสดงตนของพนักงานขับรถในรถแต่ละประเภท (ร้อยละ)



### สถิติระยะเวลาการทำงานเกินของพนักงานขับรถในแต่ละประเภท (ร้อยละ)





สถิติรถตู้โดยสารประจำทาง หมวด 2(บขส.)ที่มีความเร็วเกิน (ร้อยละ) .

