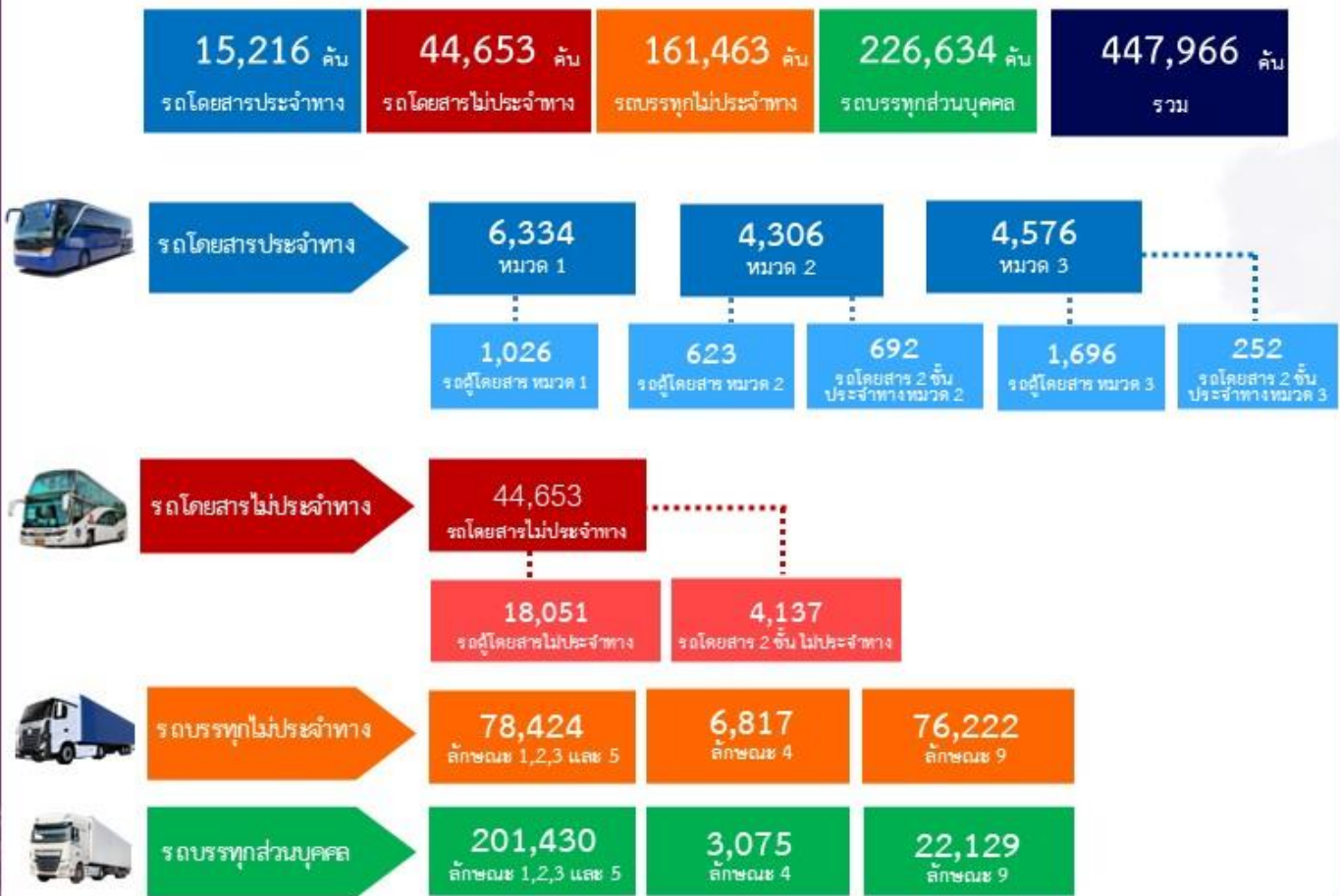




## รายงานสถิติเกี่ยวกับการติดตั้งระบบ GPS ณ วันที่ 10 พฤษภาคม 2567

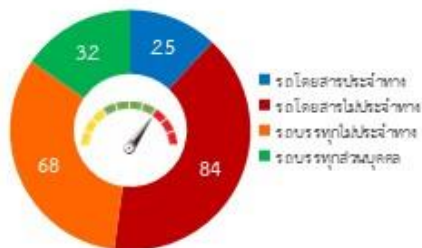


### สถิติรถที่ติดตั้งระบบ GPS

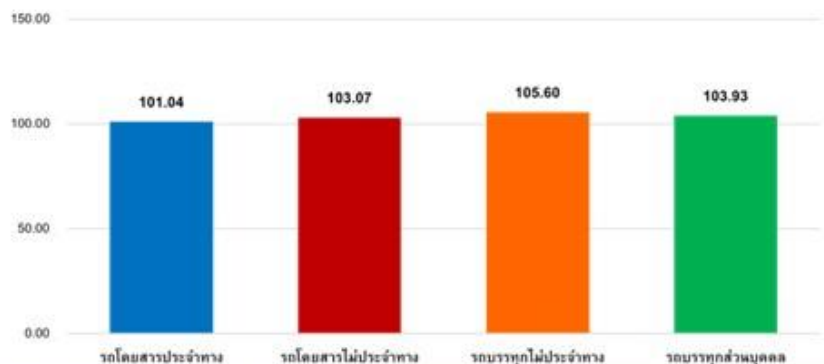


สถิติความเร็วเกินเฉลี่ย แยกตามประเภท

### สถิติการใช้ความเร็วเกิน



ความเร็วเกิน 209 คัน



รายงานสถิติการกระทำความผิดจากระบบ GPS รถทุกประเภท ทั่วประเทศ

เดือน พฤษภาคม 2567

หน่วย : คัน

วันที่		1 พ.ค.	2 พ.ค.	3 พ.ค.	4 พ.ค.	5 พ.ค.	6 พ.ค.	7 พ.ค.	8 พ.ค.	9 พ.ค.	10 พ.ค.	11 พ.ค.	12 พ.ค.	13 พ.ค.	14 พ.ค.	15 พ.ค.	ค่าเฉลี่ยจำนวนรถ ที่กระทำความผิด	
รถโดยสาร	ประจำทาง	ความเร็วเกิน	41	38	36	31	29	33	37	36	32	25						34
		ไม่แสดงตน	1,662	1,632	1,791	1,655	1,581	1,684	1,624	1,589	1,605	1,656						1,648
		ชั่วโมงการทำงานเกิน	4,631	4,863	5,444	4,715	4,020	4,446	5,431	4,847	5,069	4,675						4,814
	ไม่ประจำทาง	ความเร็วเกิน	86	108	113	87	104	81	82	124	100	84						97
		ไม่แสดงตน	2,474	3,429	3,601	3,105	2,259	3,121	3,266	3,493	3,601	3,759						3,211
		ชั่วโมงการทำงานเกิน	2,476	2,891	3,354	3,110	2,519	2,611	2,797	2,547	2,837	2,831						2,797
	ส่วนบุคคล	ความเร็วเกิน	1	4	1	1	1	1	1	0	0	0						1
		ไม่แสดงตน	5	16	17	8	4	12	13	14	12	11						11
		ชั่วโมงการทำงานเกิน	3	5	2	1	0	0	1	1	1	2						2
รถบรรทุก	ไม่ประจำทาง	ความเร็วเกิน	54	62	45	49	47	38	49	57	59	68						53
		ไม่แสดงตน	26,474	40,554	43,724	38,344	26,177	36,442	40,243	42,815	42,928	43,426						38,113
		ชั่วโมงการทำงานเกิน	33,671	44,167	52,322	44,905	32,511	39,334	46,273	49,151	51,635	49,915						44,388
	ส่วนบุคคล	ความเร็วเกิน	28	34	35	38	36	31	29	33	30	32						33
		ไม่แสดงตน	9,912	18,435	19,316	18,106	13,441	17,894	17,950	18,355	18,914	19,002						17,133
		ชั่วโมงการทำงานเกิน	12,720	22,352	23,960	22,386	18,137	22,052	20,523	21,697	22,797	22,216						20,884

รายงานสถิติการกระทำความผิดจากระบบ GPS รถทุกประเภท ทั่วประเทศ

เดือน พฤษภาคม 2567

หน่วย : ร้อยละ

วันที่		1 พ.ค.	2 พ.ค.	3 พ.ค.	4 พ.ค.	5 พ.ค.	6 พ.ค.	7 พ.ค.	8 พ.ค.	9 พ.ค.	10 พ.ค.	11 พ.ค.	12 พ.ค.	13 พ.ค.	14 พ.ค.	15 พ.ค.	ค่าเฉลี่ยร้อยละรถ ที่กระทำความผิด	
รถโดยสาร	ประจำทาง	ความเร็วเกิน	0.27	0.25	0.24	0.20	0.19	0.22	0.24	0.24	0.21	0.16						0.22
		ไม่แสดงตน	10.91	10.72	11.76	10.87	10.39	11.06	10.67	10.44	10.55	10.88						10.82
		ชั่วโมงการทำงานเกิน	30.40	31.93	35.74	30.97	26.41	29.21	35.69	31.84	33.31	30.72						31.62
	ไม่ประจำทาง	ความเร็วเกิน	0.19	0.24	0.25	0.19	0.23	0.18	0.18	0.28	0.22	0.19						0.22
		ไม่แสดงตน	5.54	7.68	8.06	6.95	5.06	6.99	7.32	7.82	8.07	8.42						7.19
		ชั่วโมงการทำงานเกิน	5.55	6.48	7.51	6.97	5.64	5.85	6.27	5.71	6.35	6.34						6.27
รถบรรทุก	ไม่ประจำทาง	ความเร็วเกิน	0.03	0.04	0.03	0.03	0.03	0.02	0.03	0.04	0.04	0.04						0.03
		ไม่แสดงตน	16.40	25.13	27.09	23.76	16.22	22.58	24.94	26.52	26.58	26.90						23.61
		ชั่วโมงการทำงานเกิน	20.86	27.36	32.41	27.82	20.14	24.37	28.67	30.45	31.98	30.91						27.50
	ส่วนบุคคล	ความเร็วเกิน	0.01	0.01	0.02	0.02	0.02	0.01	0.01	0.01	0.01	0.01						0.01
		ไม่แสดงตน	4.37	8.13	8.52	7.99	5.93	7.90	7.92	8.10	8.35	8.38						7.56
		ชั่วโมงการทำงานเกิน	5.61	9.86	10.57	9.88	8.00	9.73	9.06	9.57	10.06	9.80						9.21
ค่าเฉลี่ยรวม รถทุกประเภท	ความเร็วเกิน	0.05	0.05	0.05	0.05	0.05	0.04	0.04	0.06	0.05	0.05						0.05	
	ไม่แสดงตน	9.05	14.30	15.27	13.66	9.70	13.20	14.09	14.79	14.97	15.14						13.42	
	ชั่วโมงการทำงานเกิน	11.94	16.58	18.99	16.77	12.77	15.28	16.75	17.47	18.38	17.78						16.27	

รายงานสถิติการกระทำความผิดจากระบบ GPS รถทุกประเภท กรุงเทพมหานคร

เดือน พฤษภาคม 2567

หน่วย : คัน

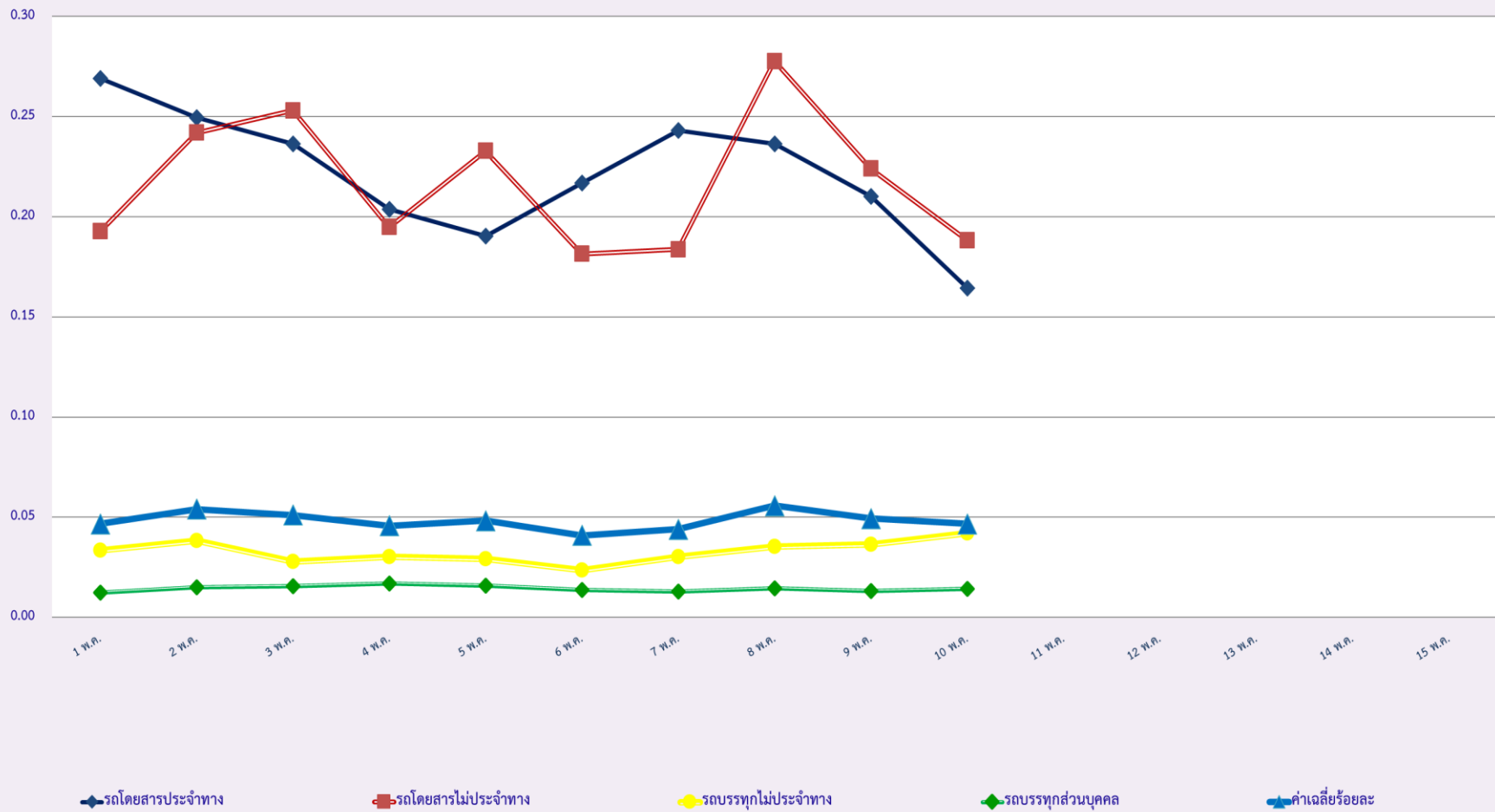
วันที่		1 พ.ค.	2 พ.ค.	3 พ.ค.	4 พ.ค.	5 พ.ค.	6 พ.ค.	7 พ.ค.	8 พ.ค.	9 พ.ค.	10 พ.ค.	11 พ.ค.	12 พ.ค.	13 พ.ค.	14 พ.ค.	15 พ.ค.	ค่าเฉลี่ยจำนวนรถ ที่กระทำความผิด	
รถโดยสาร	ประจำทาง	ความเร็วเกิน	5	5	2	1	2	1	2	1	1	1						2
		ไม่แสดงตน	710	699	790	714	706	736	721	703	685	704						717
		ชั่วโมงการทำงานเกิน	2,268	2,623	3,014	2,305	1,908	2,194	3,069	2,641	2,741	2,387						2,515
	ไม่ประจำทาง	ความเร็วเกิน	7	6	7	4	13	8	5	10	6	5						7
		ไม่แสดงตน	584	839	889	696	513	715	815	850	921	986						781
		ชั่วโมงการทำงานเกิน	614	666	779	599	520	486	622	524	601	610						602
	ส่วนบุคคล	ความเร็วเกิน	1	0	0	0	0	0	0	0	0	0						0
		ไม่แสดงตน	4	6	8	4	0	0	5	7	9	7						5
		ชั่วโมงการทำงานเกิน	0	3	1	0	0	0	0	0	1	0						1
รถบรรทุก	ไม่ประจำทาง	ความเร็วเกิน	1	0	0	0	0	0	1	1	0	1						0
		ไม่แสดงตน	6,974	13,798	14,978	12,267	6,473	11,625	13,471	14,406	14,679	14,676						12,335
		ชั่วโมงการทำงานเกิน	5,440	7,777	10,606	8,333	4,914	6,398	8,439	8,696	9,611	9,666						7,988
	ส่วนบุคคล	ความเร็วเกิน	1	0	0	0	0	0	0	0	0	0						0
		ไม่แสดงตน	1,437	3,753	4,126	3,748	2,332	3,611	3,658	3,681	3,967	3,981						3,429
		ชั่วโมงการทำงานเกิน	1,094	2,354	2,845	2,638	1,883	2,388	2,326	2,322	2,677	2,631						2,316

รายงานสถิติความเร็วเกินของรถตู้โดยสารประจำทาง หมวด 2 (บขส.)

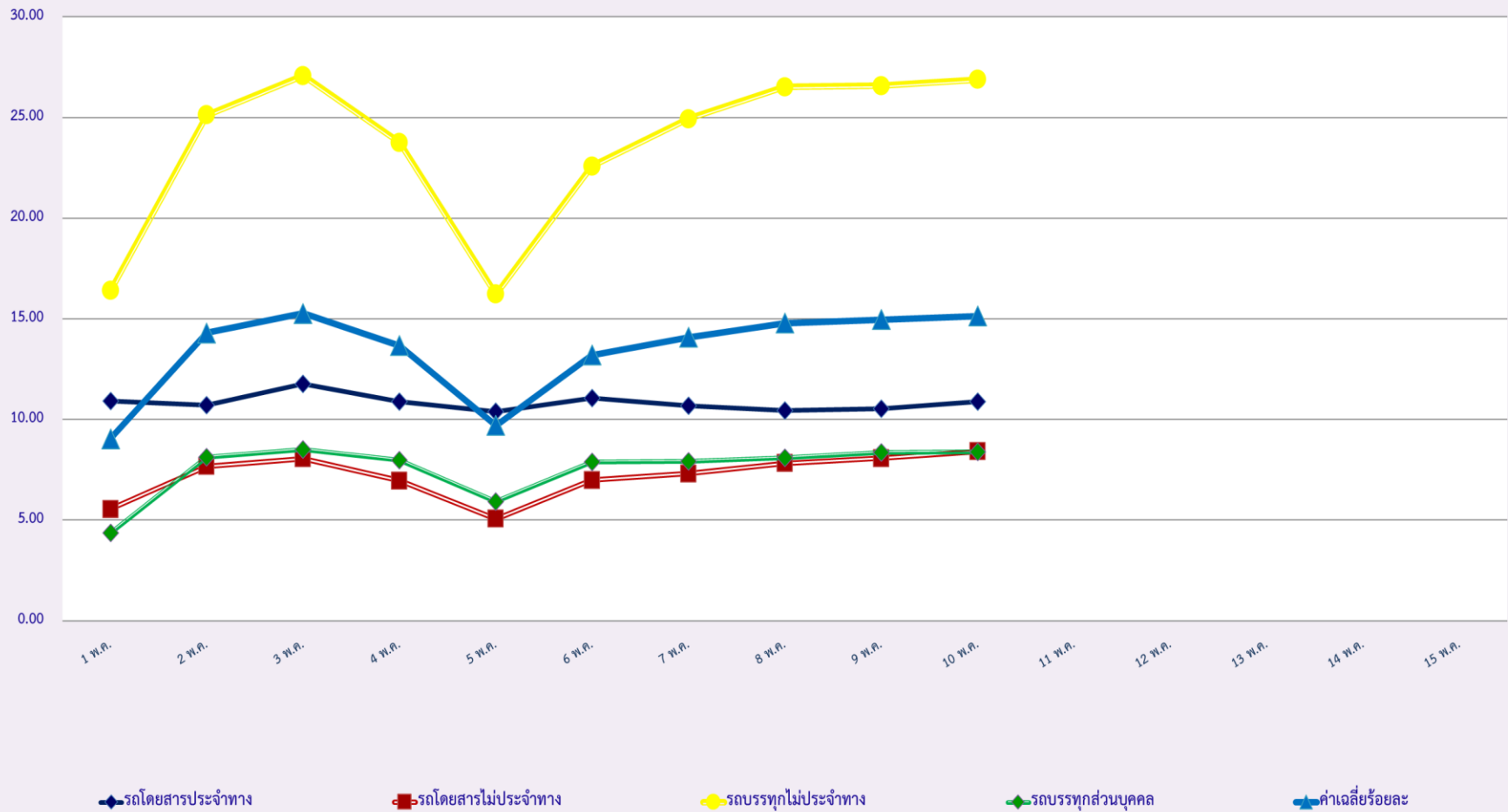
ประจำเดือน พฤษภาคม 2567

พื้นที่		วันที่														
		1 พ.ค.	2 พ.ค.	3 พ.ค.	4 พ.ค.	5 พ.ค.	6 พ.ค.	7 พ.ค.	8 พ.ค.	9 พ.ค.	10 พ.ค.	11 พ.ค.	12 พ.ค.	13 พ.ค.	14 พ.ค.	15 พ.ค.
กรุงเทพมหานคร	จำนวน(คัน)	3	0	1	0	1	1	0	0	0	1					
	ร้อยละ	0.48	0.00	0.16	0.00	0.16	0.16	0.00	0.00	0.00	0.16					
ทั่วประเทศ	จำนวน(คัน)	16	12	14	11	10	10	12	14	14	8					
	ร้อยละ	2.55	1.91	2.23	1.77	1.61	1.61	1.93	2.25	2.25	1.28					

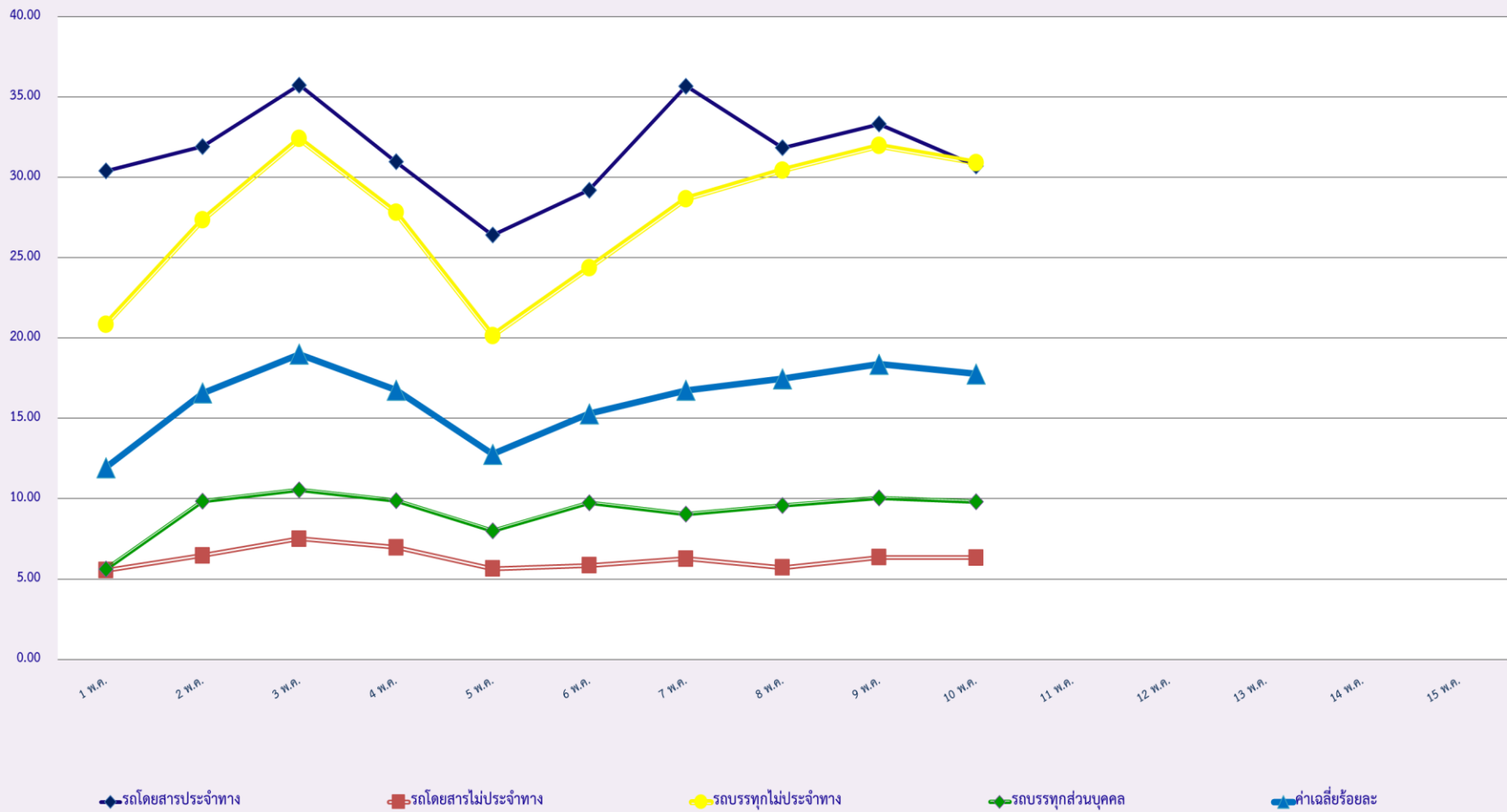
สถิติรถที่มีความเร็วเกินในรถแต่ละประเภท (ร้อยละ)



### สถิติการไม่แสดงตนของพนักงานขับรถในรถแต่ละประเภท (ร้อยละ)



### สถิติระยะเวลาการทำงานเกินของพนักงานขับรถในรถแต่ละประเภท (ร้อยละ)





สถิติรถตู้โดยสารประจำทาง หมวด 2(บขส.)ที่มีความเร็วเกิน (ร้อยละ) .

