



รายงานสถิติเกี่ยวกับการติดตั้งระบบ GPS ณ วันที่ 6 พฤษภาคม 2567

213 ราย

ราย

จำนวนผู้ให้บริการ GPS ที่เชื่อมต่อข้อมูล
กับกรมการขนส่งทางบก

144 ราย

ราย

จำนวนผู้ให้บริการ GPS ที่ใช้งานในระบบ

594 ฉบับ

ฉบับ

จำนวนหนังสือรับรองอุปกรณ์ GPS
จาก สทว.

สถิติรถที่ติดตั้งระบบ GPS

15,223 คัน

รถโดยสารประจำทาง

44,646 คัน

รถโดยสารไม่ประจำทาง

161,380 คัน

รถบรรทุกไม่ประจำทาง

226,622 คัน

รถบรรทุกส่วนบุคคล

447,871 คัน

รวม



รถโดยสารประจำทาง

6,339

หมวด 1

4,310

หมวด 2

4,574

หมวด 3

1,027

รถโดยสาร หมวด 1

623

รถโดยสาร หมวด 2

691

รถโดยสาร 2 ชั้น
ประจำทาง หมวด 2

1,698

รถโดยสาร หมวด 3

251

รถโดยสาร 2 ชั้น
ประจำทาง หมวด 3



รถโดยสารไม่ประจำทาง

44,646

รถโดยสารไม่ประจำทาง

18,035

รถโดยสารไม่ประจำทาง

4,134

รถโดยสาร 2 ชั้น
ไม่ประจำทาง



รถบรรทุกไม่ประจำทาง

78,356

ลักษณะ 1,2,3 และ 5

6,830

ลักษณะ 4

76,194

ลักษณะ 9



รถบรรทุกส่วนบุคคล

201,423

ลักษณะ 1,2,3 และ 5

3,070

ลักษณะ 4

22,129

ลักษณะ 9

สถิติความเร็วเกินเฉลี่ย แยกตามประเภทรถ

สถิติการใช้ความเร็วเกิน



ความเร็วเกิน 183 คัน

150.00

101.90



รถโดยสารประจำทาง



รถโดยสารไม่ประจำทาง

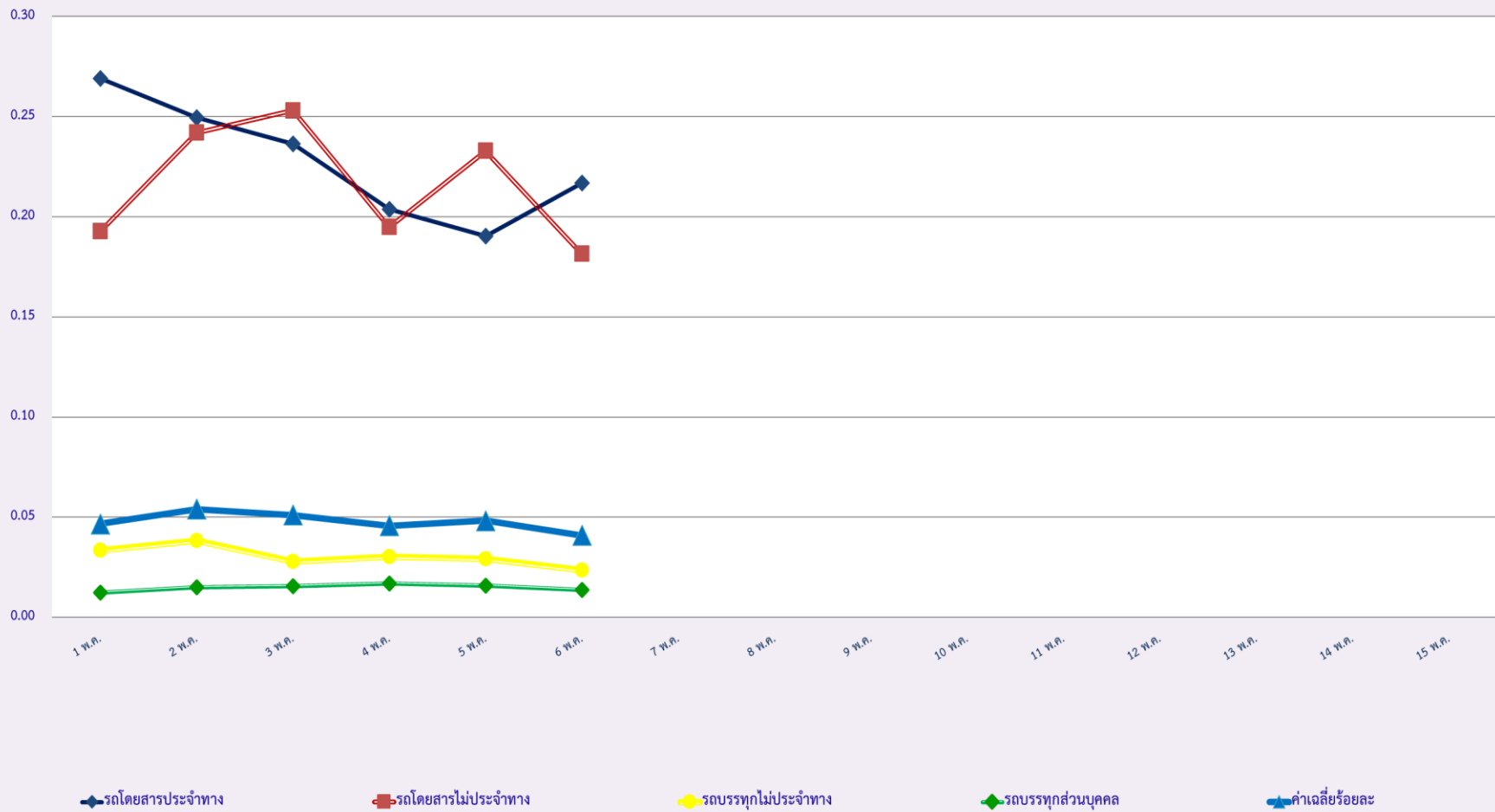


รถบรรทุกไม่ประจำทาง

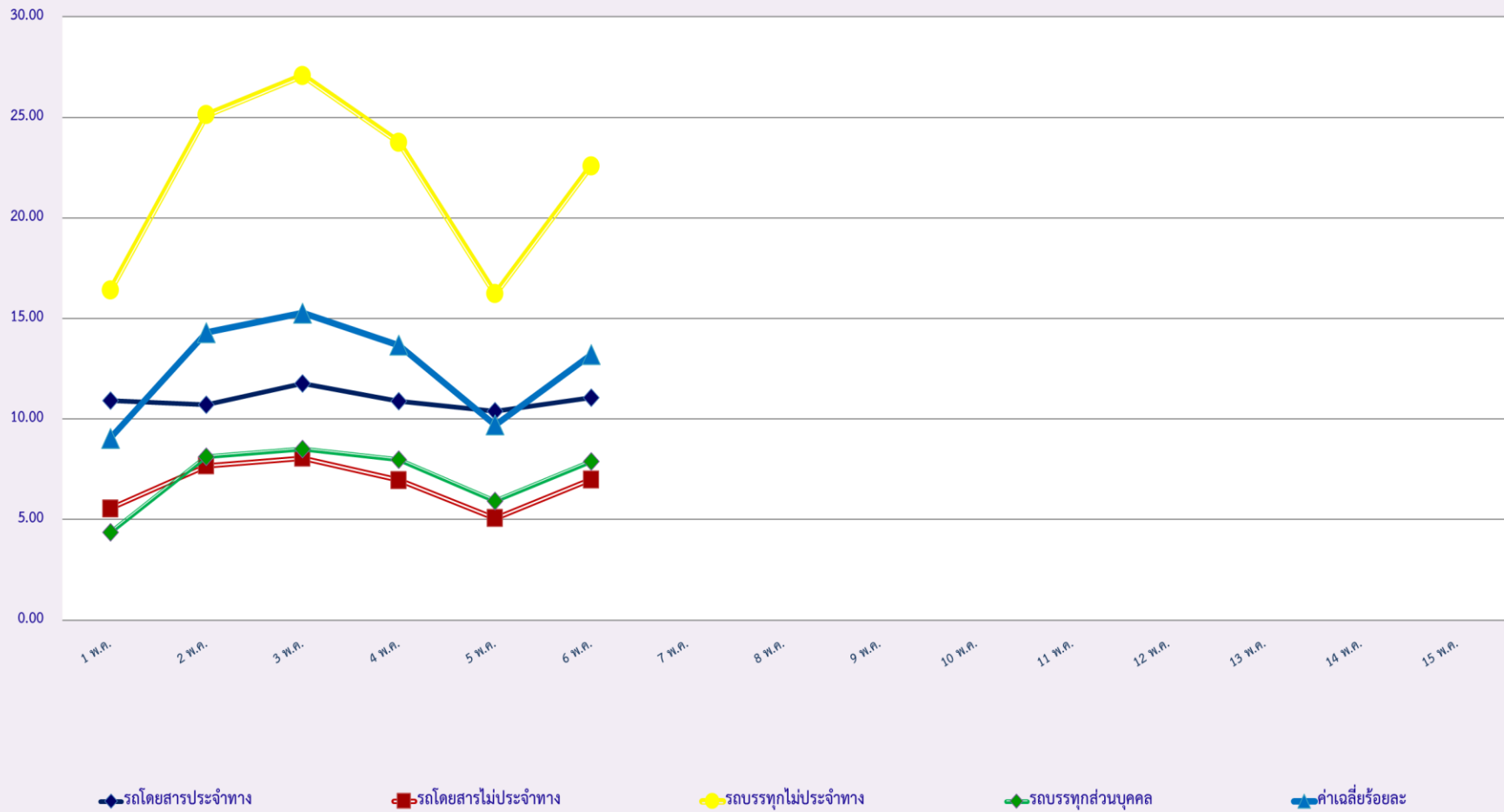


รถบรรทุกส่วนบุคคล

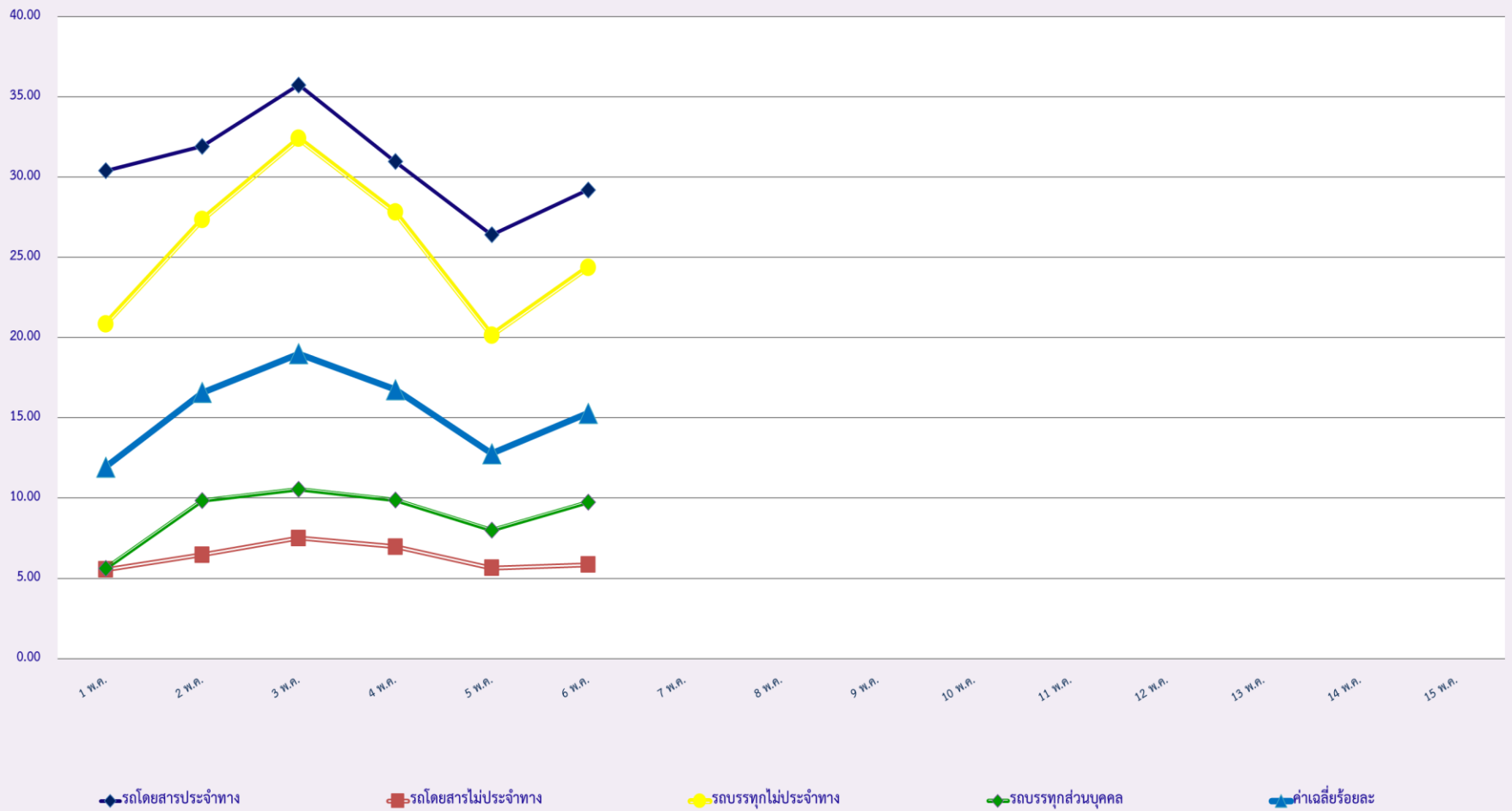
สถิติรถที่มีความเร็วเกินในรถแต่ละประเภท (ร้อยละ)



สถิติการไม่แสดงตนของพนักงานขับรถในรถแต่ละประเภท (ร้อยละ)



สถิติระยะเวลาการทำงานเกินของพนักงานขับรถในรถแต่ละประเภท (ร้อยละ)



สถิติรถตู้โดยสารประจำทาง หมวด 2(บขส.)ที่มีความเร็วเกิน (ร้อยละ) .

