



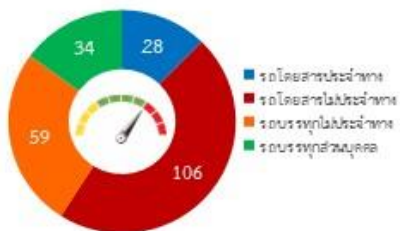
## รายงานสถิติเกี่ยวกับการติดตั้งระบบ GPS ณ วันที่ 30 เมษายน 2567



### สถิติรถที่ติดตั้งระบบ GPS

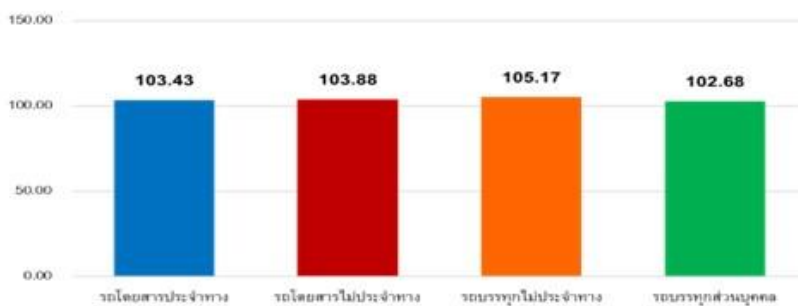


### สถิติการใช้ความเร็วเกิน



ความเร็วเกิน 227 คัน

### สถิติความเร็วเกินเฉลี่ย แยกตามประเภทรถ



รายงานสถิติการกระทำความผิดจากระบบ GPS รถทุกประเภท ทั่วประเทศ

เดือน เมษายน 2567

หน่วย : คัน

วันที่		1 เม.ย.	2 เม.ย.	3 เม.ย.	4 เม.ย.	5 เม.ย.	6 เม.ย.	7 เม.ย.	8 เม.ย.	9 เม.ย.	10 เม.ย.	11 เม.ย.	12 เม.ย.	13 เม.ย.	14 เม.ย.	15 เม.ย.	16 เม.ย.	17 เม.ย.	18 เม.ย.	19 เม.ย.	20 เม.ย.	21 เม.ย.	22 เม.ย.	23 เม.ย.	24 เม.ย.	25 เม.ย.	26 เม.ย.	27 เม.ย.	28 เม.ย.	29 เม.ย.	30 เม.ย.	ค่าเฉลี่ยจำนวนรถ ที่กระทำความผิด	
รถโดยสาร	ประจำทาง	ความเร็วเกิน	59	39	31	53	53	50	58	46	39	38	61	81	89	51	60	60	60	39	46	45	44	44	43	39	40	34	26	38	31	28	48
		ไม่แสดงตน	1,748	1,647	1,691	1,800	1,916	1,756	1,647	1,745	1,811	1,796	1,926	1,877	1,705	1,561	1,608	1,775	1,901	1,841	1,854	1,777	1,728	1,815	1,716	1,685	1,643	1,705	1,611	1,583	1,677	1,662	1,740
		ชั่วโมงการทำงานเกิน	1,616	1,726	1,601	2,745	1,284	1,416	1,242	1,363	1,555	2,519	5,547	5,524	4,837	3,862	4,332	4,779	3,243	4,933	5,009	4,742	4,370	5,116	4,997	4,819	4,956	5,229	4,651	4,127	4,954	5,188	3,743
	ไม่ประจำทาง	ความเร็วเกิน	120	124	94	139	103	108	99	108	107	113	117	129	118	103	115	115	136	100	103	109	117	95	113	107	105	96	109	95	120	106	111
		ไม่แสดงตน	3,683	3,568	3,582	3,523	3,816	3,067	2,408	3,289	3,460	3,458	3,526	3,001	2,054	1,829	1,737	2,092	2,603	3,223	3,358	3,144	2,588	3,690	3,480	3,636	3,719	3,828	3,272	2,445	3,578	3,551	3,140
		ชั่วโมงการทำงานเกิน	763	785	826	1,085	625	650	619	614	677	1,118	2,979	3,495	3,033	2,435	2,469	2,823	1,653	2,652	2,848	2,926	2,655	2,983	2,681	2,697	2,836	3,290	2,898	2,730	2,930	2,955	2,124
	ส่วนบุคคล	ความเร็วเกิน	2	0	2	0	3	0	1	2	0	0	2	1	5	1	0	0	2	0	2	0	0	0	1	1	2	0	1	1	1	2	1
		ไม่แสดงตน	12	13	12	13	13	10	6	13	12	11	10	6	1	1	1	2	8	13	12	7	3	9	15	14	12	7	13	4	10	15	9
		ชั่วโมงการทำงานเกิน	2	4	3	3	7	2	4	2	2	1	1	0	1	0	0	2	4	2	6	2	2	1	4	3	4	4	1	3	3	2	3
รถบรรทุก	ไม่ประจำทาง	ความเร็วเกิน	63	72	56	78	61	52	54	73	70	71	82	45	27	27	11	27	52	44	67	69	50	49	94	65	67	69	74	55	55	59	58
		ไม่แสดงตน	38,220	42,481	43,477	45,346	45,769	38,749	27,562	38,050	41,863	40,958	34,270	22,236	9,420	6,073	7,086	11,833	25,865	37,530	41,559	39,663	27,520	40,156	43,767	44,691	44,644	44,543	40,847	28,707	40,281	42,341	34,517
		ชั่วโมงการทำงานเกิน	22,340	27,831	29,237	30,323	25,173	25,760	19,417	23,104	27,823	30,883	38,161	25,579	12,174	7,871	8,846	14,268	19,098	42,202	49,299	47,436	34,832	43,858	51,318	52,096	53,898	53,372	48,470	36,083	44,347	49,637	33,158
	ส่วนบุคคล	ความเร็วเกิน	43	43	38	56	41	44	34	37	51	58	40	21	7	10	17	16	41	28	33	36	30	35	53	36	39	29	47	35	40	34	36
		ไม่แสดงตน	18,894	20,083	20,354	20,902	21,776	19,755	15,181	19,271	19,682	17,769	13,236	6,737	2,035	1,448	2,121	4,743	11,542	16,780	18,433	18,566	13,940	19,045	19,770	19,934	19,709	20,065	19,101	14,217	18,868	19,007	15,765
		ชั่วโมงการทำงานเกิน	13,085	13,856	14,010	11,289	10,494	13,208	11,138	13,076	13,545	11,158	14,737	7,514	2,725	2,170	2,822	5,435	7,454	19,852	22,470	22,517	18,318	22,747	23,562	23,766	24,306	24,504	23,549	18,851	22,795	23,069	15,267

รายงานสถิติการกระทำความผิดจากระบบ GPS รถทุกประเภท ทั่วประเทศ

เดือน เมษายน 2567

หน่วย : ร้อยละ

วันที่		1 เม.ย.	2 เม.ย.	3 เม.ย.	4 เม.ย.	5 เม.ย.	6 เม.ย.	7 เม.ย.	8 เม.ย.	9 เม.ย.	10 เม.ย.	11 เม.ย.	12 เม.ย.	13 เม.ย.	14 เม.ย.	15 เม.ย.	16 เม.ย.	17 เม.ย.	18 เม.ย.	19 เม.ย.	20 เม.ย.	21 เม.ย.	22 เม.ย.	23 เม.ย.	24 เม.ย.	25 เม.ย.	26 เม.ย.	27 เม.ย.	28 เม.ย.	29 เม.ย.	30 เม.ย.	ค่าเฉลี่ยร้อยละรถ ที่กระทำความผิด		
รถโดยสาร	ประจำทาง	ความเร็วเกิน	0.36	0.24	0.19	0.33	0.33	0.31	0.36	0.29	0.24	0.24	0.44	0.59	0.65	0.37	0.44	0.44	0.28	0.30	0.30	0.29	0.29	0.28	0.26	0.26	0.22	0.17	0.25	0.20	0.18	0.31		
		ไม่แสดงตน	10.79	10.16	10.44	11.11	11.82	10.89	10.21	10.82	11.23	11.13	14.04	13.67	12.43	11.38	11.72	12.94	13.86	13.44	12.17	11.67	11.35	11.93	11.28	11.07	10.80	11.21	10.57	10.39	11.01	10.91	11.50	
		ชั่วโมงการทำงานเกิน	9.97	10.65	9.88	16.94	7.92	8.78	7.70	8.45	9.64	15.61	40.44	40.23	35.26	28.15	31.58	34.83	23.64	36.01	32.89	31.15	28.71	33.61	32.83	31.67	32.58	34.38	30.52	27.08	32.52	34.06	24.73	
	ไม่ประจำทาง	ความเร็วเกิน	0.17	0.17	0.13	0.19	0.14	0.15	0.14	0.15	0.15	0.16	0.26	0.29	0.26	0.23	0.26	0.26	0.30	0.22	0.23	0.24	0.26	0.21	0.25	0.24	0.24	0.22	0.24	0.21	0.27	0.24	0.21	
		ไม่แสดงตน	5.16	4.99	5.01	4.93	5.33	4.29	3.37	4.61	4.84	4.84	7.88	6.70	4.59	4.08	3.88	4.67	5.81	7.20	7.54	7.06	5.81	8.28	7.81	8.16	8.34	8.58	7.34	5.48	8.02	7.96	5.86	
		ชั่วโมงการทำงานเกิน	1.07	1.10	1.16	1.52	0.87	0.91	0.87	0.86	0.95	1.56	6.66	7.80	6.77	5.44	5.51	6.30	3.69	5.93	6.39	6.57	5.96	6.70	6.02	6.05	6.36	7.38	6.50	6.12	6.57	6.63	3.96	
	รถบรรทุก	ไม่ประจำทาง	ความเร็วเกิน	0.04	0.04	0.03	0.05	0.04	0.03	0.03	0.05	0.04	0.04	0.05	0.03	0.02	0.02	0.01	0.02	0.03	0.03	0.04	0.04	0.03	0.03	0.06	0.04	0.04	0.04	0.05	0.03	0.03	0.04	0.04
			ไม่แสดงตน	23.72	26.35	26.96	28.11	28.36	24.03	17.09	23.59	25.96	25.39	21.23	13.77	5.83	3.76	4.39	7.33	16.02	23.26	25.75	24.58	17.05	24.88	27.11	27.68	27.65	27.59	25.32	17.79	24.97	26.25	21.39
			ชั่วโมงการทำงานเกิน	13.86	17.26	18.13	18.80	15.60	15.97	12.04	14.33	17.25	19.14	23.64	15.84	7.54	4.87	5.48	8.83	11.83	26.16	30.54	29.39	21.58	27.18	31.79	32.26	33.38	33.06	30.04	22.37	27.49	30.77	20.55
ส่วนบุคคล		ความเร็วเกิน	0.02	0.02	0.02	0.02	0.02	0.02	0.01	0.02	0.02	0.03	0.02	0.01	0.00	0.00	0.01	0.01	0.02	0.01	0.01	0.02	0.01	0.02	0.02	0.02	0.02	0.01	0.02	0.02	0.02	0.01	0.01	0.02
		ไม่แสดงตน	8.33	8.85	8.97	9.20	9.59	8.70	6.69	8.49	8.67	7.83	5.83	2.97	0.90	0.64	0.93	2.09	5.08	7.40	8.13	8.19	6.15	8.40	8.72	8.79	8.69	8.85	8.42	6.27	8.32	8.38	6.95	
		ชั่วโมงการทำงานเกิน	5.77	6.10	6.17	4.97	4.62	5.82	4.91	5.76	5.97	4.91	6.49	3.31	1.20	0.96	1.24	2.39	3.28	8.76	9.91	9.93	8.08	10.03	10.39	10.48	10.72	10.81	10.39	8.31	10.06	10.18	6.73	
ค่าเฉลี่ยประเภท	ความเร็วเกิน	0.06	0.06	0.05	0.07	0.05	0.05	0.05	0.06	0.06	0.06	0.07	0.06	0.05	0.04	0.05	0.05	0.06	0.05	0.06	0.06	0.05	0.05	0.07	0.06	0.06	0.05	0.06	0.05	0.05	0.05	0.05	0.06	
	ไม่แสดงตน	13.15	14.24	14.52	15.03	15.38	13.31	9.84	13.11	14.04	13.44	11.85	7.57	3.40	2.44	2.81	4.57	9.37	13.30	14.56	14.10	10.22	14.45	15.34	15.61	15.56	15.66	14.47	10.48	14.38	14.86	12.07		
	ชั่วโมงการทำงานเกิน	7.95	9.29	9.60	9.54	7.89	8.62	6.81	8.02	9.16	9.60	13.74	9.42	5.09	3.65	4.13	6.11	7.03	15.60	17.78	17.33	13.44	16.68	18.43	18.61	19.19	19.28	17.76	13.80	16.75	18.05	11.88		

รายงานสถิติการกระทำผิดจากระบบ GPS รถทุกประเภท กรุงเทพมหานคร

เดือน เมษายน 2567

หน่วย : คัน

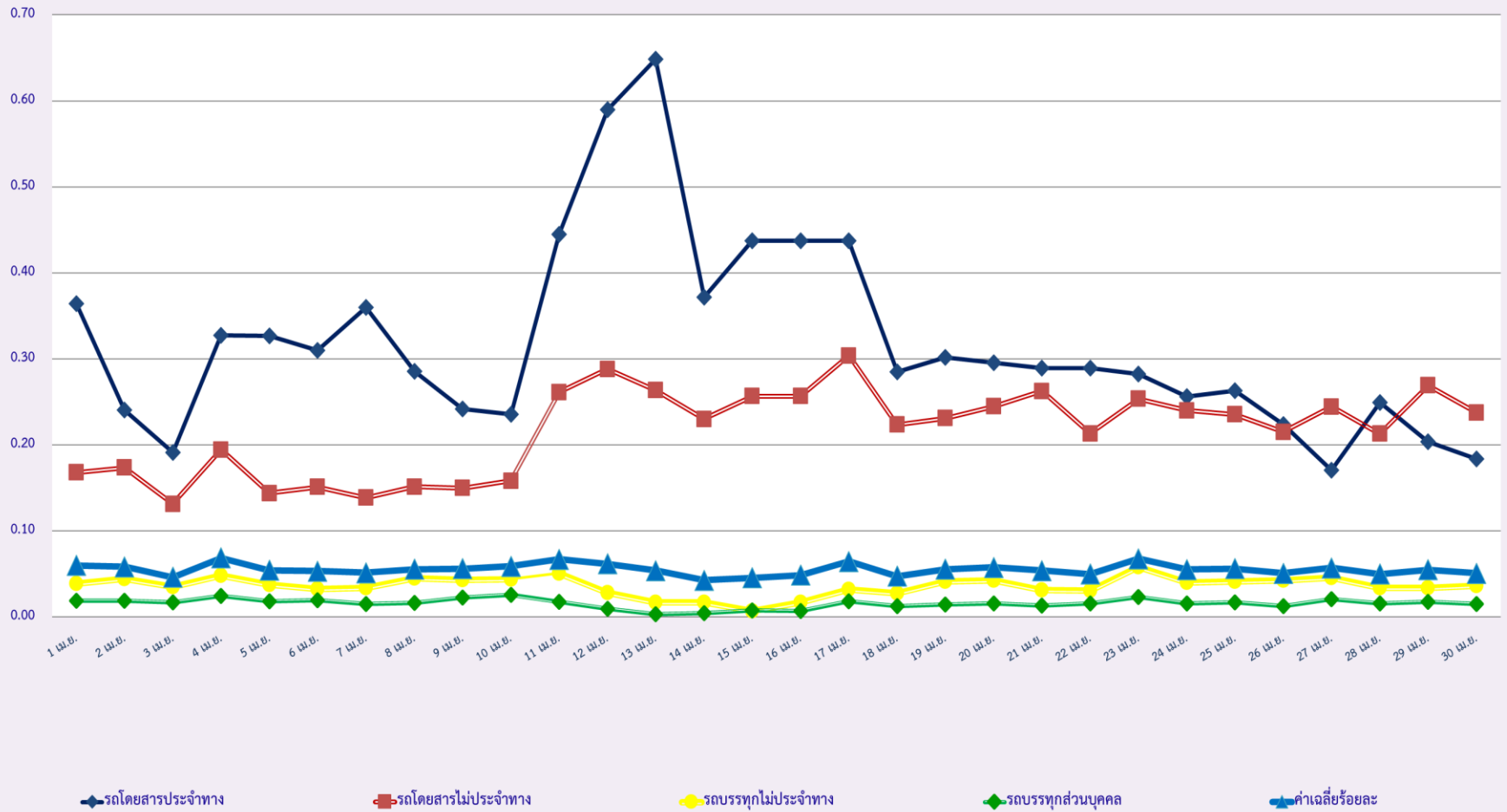
วันที่		1 เม.ย.	2 เม.ย.	3 เม.ย.	4 เม.ย.	5 เม.ย.	6 เม.ย.	7 เม.ย.	8 เม.ย.	9 เม.ย.	10 เม.ย.	11 เม.ย.	12 เม.ย.	13 เม.ย.	14 เม.ย.	15 เม.ย.	16 เม.ย.	17 เม.ย.	18 เม.ย.	19 เม.ย.	20 เม.ย.	21 เม.ย.	22 เม.ย.	23 เม.ย.	24 เม.ย.	25 เม.ย.	26 เม.ย.	27 เม.ย.	28 เม.ย.	29 เม.ย.	30 เม.ย.	ค่าเฉลี่ยจำนวนรถ ที่กระทำผิด	
รถโดยสาร	ประจำทาง	ความเร็วเกิน	1	0	2	1	3	3	4	2	1	1	2	8	8	2	4	5	6	9	3	3	1	1	3	1	1	2	2	2	2	2	3
		ไม่แสดงตน	790	724	717	747	860	754	689	720	757	802	876	773	748	616	645	721	800	784	791	765	735	773	762	715	726	724	709	679	741	745	746
		ชั่วโมงการทำงานเกิน	1,091	1,195	1,122	1,082	811	918	737	881	1,049	1,094	2,727	2,480	2,016	1,575	1,921	2,062	2,402	2,481	2,545	881	1,984	2,702	2,662	2,617	2,703	2,881	2,375	1,925	2,698	2,925	1,885
	ไม่ประจำทาง	ความเร็วเกิน	7	8	6	7	9	10	8	8	11	9	9	7	6	11	9	10	6	9	12	8	11	3	8	9	7	7	5	4	10	5	8
		ไม่แสดงตน	954	885	923	1,024	1,038	743	586	781	870	856	906	741	506	592	412	510	712	823	888	799	687	1,013	918	962	970	1,032	787	582	911	940	812
		ชั่วโมงการทำงานเกิน	170	174	214	197	128	124	141	134	140	236	600	646	544	536	528	726	812	664	634	235	672	675	613	575	663	773	612	619	654	714	472
	ส่วนบุคคล	ความเร็วเกิน	0	0	0	0	1	0	0	0	0	0	0	0	0	0	0	0	0	0	0	0	0	0	0	0	0	0	0	0	0	0	0
		ไม่แสดงตน	5	3	2	3	4	1	1	5	6	5	6	4	1	1	0	0	3	4	5	2	1	5	4	5	3	2	4	0	4	5	3
		ชั่วโมงการทำงานเกิน	1	0	1	1	1	0	0	0	0	0	0	0	0	0	0	0	0	0	1	0	0	0	0	1	2	0	1	1	2	0	0
รถบรรทุก	ไม่ประจำทาง	ความเร็วเกิน	1	1	1	2	0	1	0	2	0	0	0	0	0	0	0	0	0	1	1	1	0	1	0	0	1	0	0	0	0	0	
		ไม่แสดงตน	13,083	14,401	14,630	15,351	15,757	12,365	7,012	12,495	14,768	14,816	12,661	7,908	2,991	1,805	2,003	2,804	8,164	12,453	14,357	13,410	6,794	13,425	14,745	15,149	15,199	15,212	13,623	7,128	13,550	14,402	11,415
		ชั่วโมงการทำงานเกิน	4,519	6,226	6,801	7,242	5,259	5,709	3,571	4,372	6,450	6,360	7,400	5,182	2,310	1,458	1,369	1,760	4,188	7,522	9,541	3,959	5,310	7,749	9,453	9,961	10,418	10,784	9,123	5,661	7,656	9,613	6,231
	ส่วนบุคคล	ความเร็วเกิน	1	0	0	1	1	0	0	1	1	0	0	0	0	0	1	0	0	1	0	2	1	0	1	0	0	0	0	0	0	1	0
		ไม่แสดงตน	3,880	4,145	4,221	4,389	4,489	4,065	2,647	3,902	4,185	3,909	2,824	1,212	282	199	251	522	1,873	3,256	3,711	3,609	2,180	3,853	4,034	4,065	3,988	4,078	3,929	2,396	3,866	3,999	3,132
		ชั่วโมงการทำงานเกิน	1,593	1,701	1,778	1,824	1,310	1,705	1,354	1,501	1,779	1,595	1,589	687	193	158	198	314	1,102	1,986	2,476	990	1,737	2,448	2,597	2,525	2,695	2,851	2,642	1,842	2,403	2,640	1,674

รายงานสถิติความเร็วเกินของรถโดยสารประจำทาง หมวด 2 (บขส.)

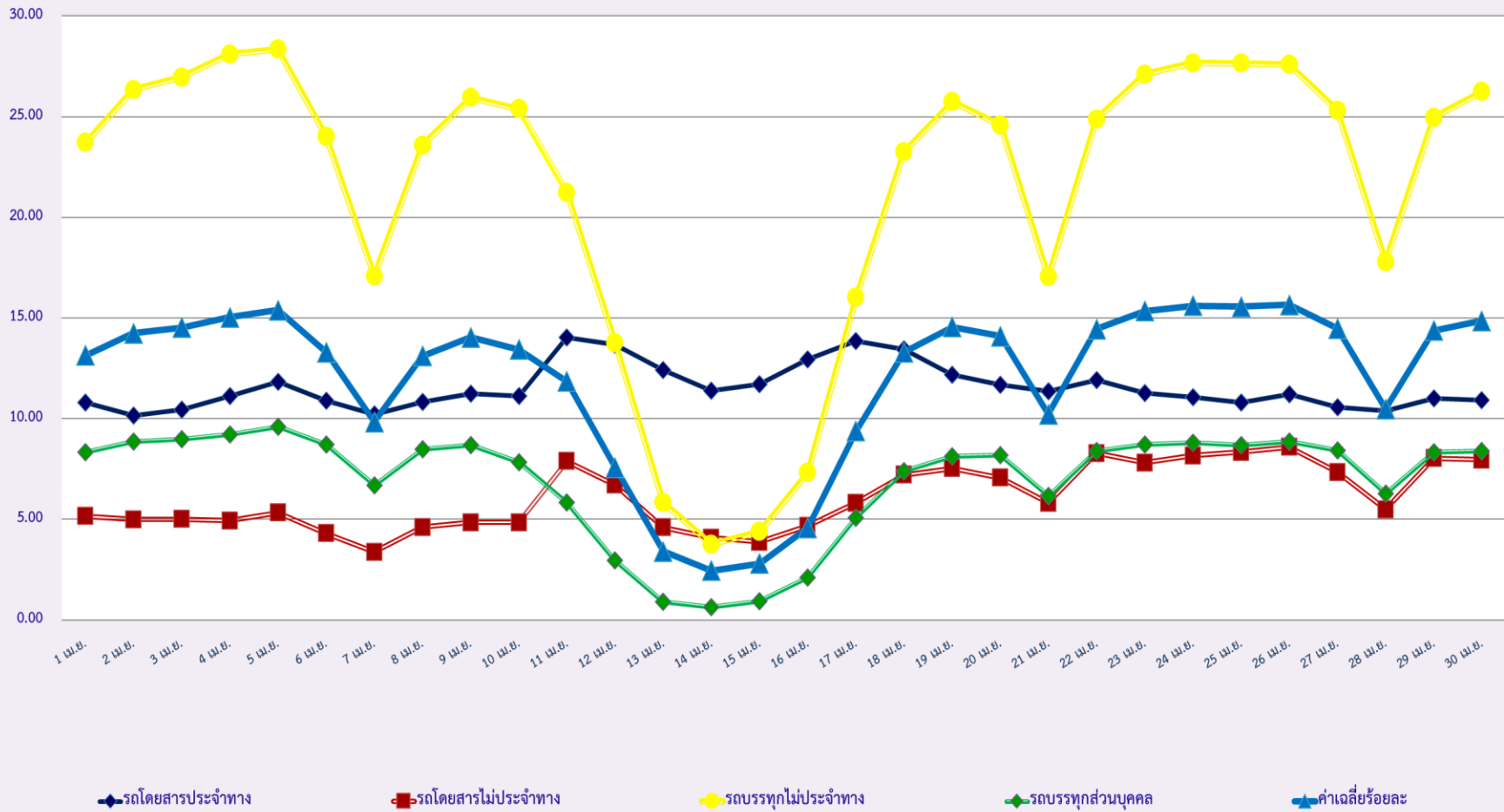
ประจำเดือน เมษายน 2567

ส.ส. พื้นที่	วันที่	1 เม.ย.	2 เม.ย.	3 เม.ย.	4 เม.ย.	5 เม.ย.	6 เม.ย.	7 เม.ย.	8 เม.ย.	9 เม.ย.	10 เม.ย.	11 เม.ย.	12 เม.ย.	13 เม.ย.	14 เม.ย.	15 เม.ย.	16 เม.ย.	17 เม.ย.	18 เม.ย.	19 เม.ย.	20 เม.ย.	21 เม.ย.	22 เม.ย.	23 เม.ย.	24 เม.ย.	25 เม.ย.	26 เม.ย.	27 เม.ย.	28 เม.ย.	29 เม.ย.	30 เม.ย.
		กรุงเทพมหานคร	จำนวน(คัน)	0	0	1	0	0	2	1	1	1	1	0	6	6	1	1	4	0	4	1	2	0	0	1	1	0	0	0	1
ร้อยละ	0.00		0.00	0.15	0.00	0.00	0.31	0.16	0.16	0.16	0.16	0.00	0.93	0.93	0.16	0.16	0.60	0.00	0.62	0.16	0.31	0.00	0.00	0.16	0.16	0.00	0.00	0.00	0.16	0.00	0.00
ทั่วประเทศ	จำนวน(คัน)	24	14	10	12	14	13	14	10	13	16	20	33	40	21	28	26	25	11	19	16	14	14	14	11	8	10	11	10	9	7
	ร้อยละ	3.71	2.16	1.54	1.85	2.16	2.02	2.17	1.56	2.02	2.48	3.10	5.11	6.20	3.26	4.35	3.92	3.88	1.71	2.97	2.52	2.20	2.20	2.20	1.74	1.27	1.58	1.75	1.59	1.43	1.12
จำนวนรถที่ติดตั้ง GPS		647	647	648	647	647	644	644	643	644	645	645	646	645	644	644	664	644	644	639	635	635	636	636	632	632	632	627	627	628	627

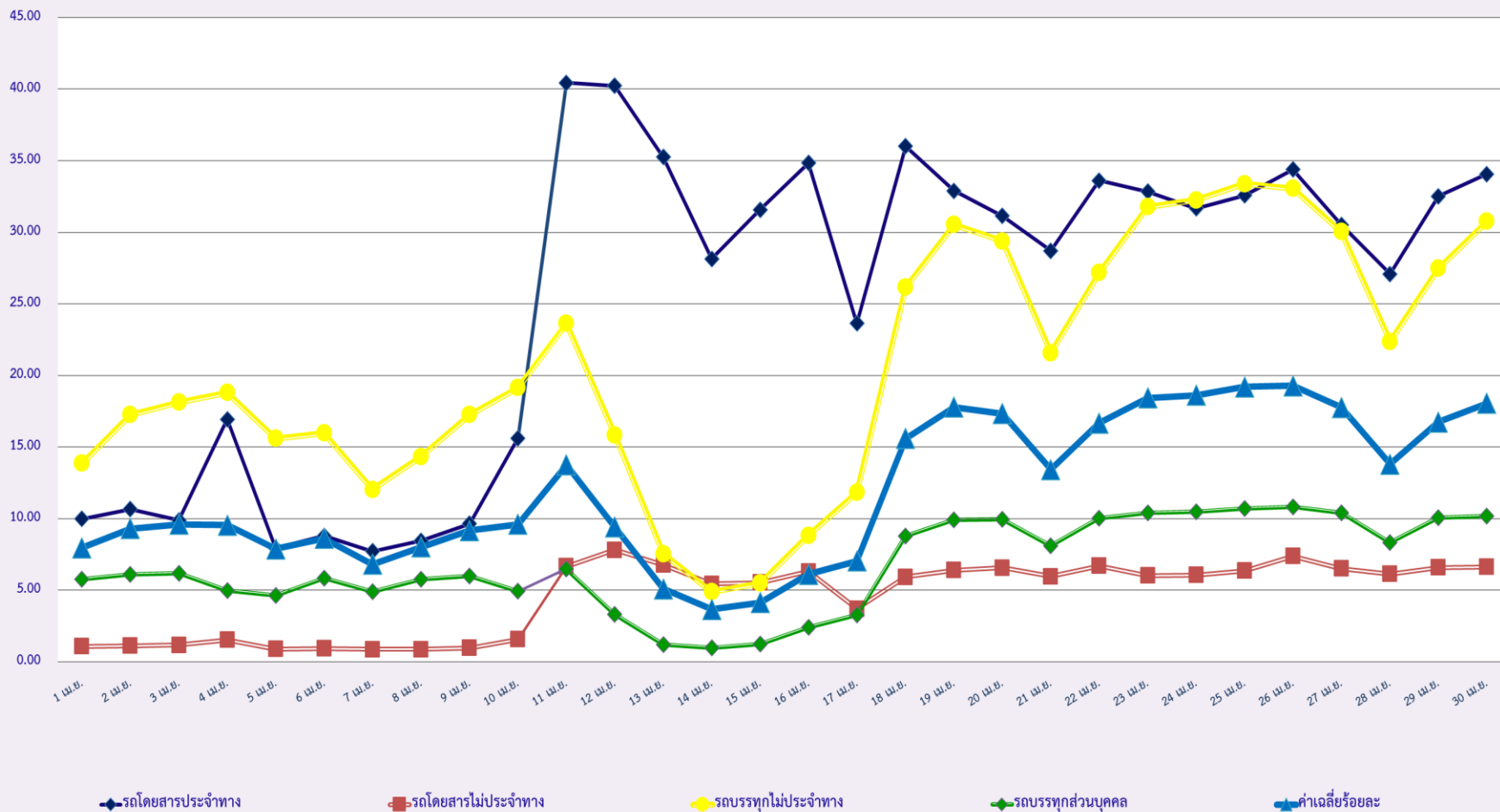
สถิติรถที่มีความเร็วเกินในรถแต่ละประเภท (ร้อยละ)



### สถิติการไม่แสดงตนของพนักงานขับรถในแต่ละประเภท (ร้อยละ)



### สถิติระยะเวลาการทำงานเกินของพนักงานขับรถในแต่ละประเภท (ร้อยละ)





สถิติรถตู้โดยสารประจำทาง หมวด 2(บขส.)ที่มีความเร็วเกิน (ร้อยละ) .

