



รายงานสถิติเกี่ยวกับการติดตั้งระบบ GPS ณ วันที่ 28 เมษายน 2567

213 ราย

จำนวนผู้ให้บริการ GPS ที่เชื่อมต่อข้อมูล
กับกรมการขนส่งทางบก

144 ราย

จำนวนผู้ให้บริการ GPS ที่ใช้งานในระบบ

594 ฉบับ

จำนวนหนังสือรับรองอุปกรณ์ GPS
จาก สทว.

สถิติรถที่ติดตั้งระบบ GPS



รถโดยสารประจำทาง



รถโดยสารไม่ประจำทาง



รถบรรทุกไม่ประจำทาง



รถบรรทุกส่วนบุคคล

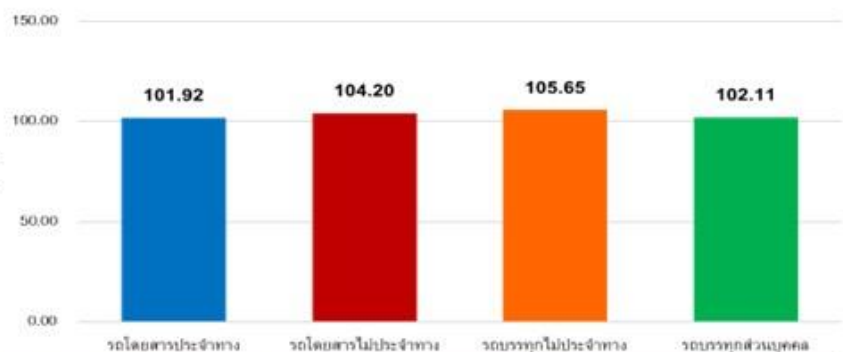


สถิติความเร็วเกินเฉลี่ย แยกตามประเภทรถ

สถิติการใช้ความเร็วเกิน



ความเร็วเกิน 223 คัน



รายงานสถิติการกระทำความผิดจากระบบ GPS รถทุกประเภท ทั่วประเทศ

เดือน เมษายน 2567

หน่วย : คัน

| วันที่ | | 1 เม.ย. | 2 เม.ย. | 3 เม.ย. | 4 เม.ย. | 5 เม.ย. | 6 เม.ย. | 7 เม.ย. | 8 เม.ย. | 9 เม.ย. | 10 เม.ย. | 11 เม.ย. | 12 เม.ย. | 13 เม.ย. | 14 เม.ย. | 15 เม.ย. | 16 เม.ย. | 17 เม.ย. | 18 เม.ย. | 19 เม.ย. | 20 เม.ย. | 21 เม.ย. | 22 เม.ย. | 23 เม.ย. | 24 เม.ย. | 25 เม.ย. | 26 เม.ย. | 27 เม.ย. | 28 เม.ย. | ค่าเฉลี่ยจำนวนรถ ที่กระทำความผิด | |
|----------|-------------|-------------------|---------|---------|---------|---------|---------|---------|---------|---------|----------|----------|----------|----------|----------|----------|----------|----------|----------|----------|----------|----------|----------|----------|----------|----------|----------|----------|----------|-------------------------------------|--------|
| รถโดยสาร | ประจำทาง | ความเร็วเกิน | 59 | 39 | 31 | 53 | 53 | 50 | 58 | 46 | 39 | 38 | 61 | 81 | 89 | 51 | 60 | 60 | 60 | 39 | 46 | 45 | 44 | 44 | 43 | 39 | 40 | 34 | 26 | 38 | 49 |
| | | ไม่แสดงตน | 1,748 | 1,647 | 1,691 | 1,800 | 1,916 | 1,756 | 1,647 | 1,745 | 1,811 | 1,796 | 1,926 | 1,877 | 1,705 | 1,561 | 1,608 | 1,775 | 1,901 | 1,841 | 1,854 | 1,777 | 1,728 | 1,815 | 1,716 | 1,685 | 1,643 | 1,705 | 1,611 | 1,583 | 1,745 |
| | | ไม่มีการทำงานเกิน | 1,616 | 1,726 | 1,601 | 2,745 | 1,284 | 1,416 | 1,242 | 1,363 | 1,555 | 2,519 | 5,547 | 5,524 | 4,837 | 3,862 | 4,332 | 4,779 | 3,243 | 4,933 | 5,009 | 4,742 | 4,370 | 5,116 | 4,997 | 4,819 | 4,956 | 5,229 | 4,651 | 4,127 | 3,648 |
| | ไม่ประจำทาง | ความเร็วเกิน | 120 | 124 | 94 | 139 | 103 | 108 | 99 | 108 | 107 | 113 | 117 | 129 | 118 | 103 | 115 | 115 | 136 | 100 | 103 | 109 | 117 | 95 | 113 | 107 | 105 | 96 | 109 | 95 | 111 |
| | | ไม่แสดงตน | 3,683 | 3,568 | 3,582 | 3,523 | 3,816 | 3,067 | 2,408 | 3,289 | 3,460 | 3,458 | 3,526 | 3,001 | 2,054 | 1,829 | 1,737 | 2,092 | 2,603 | 3,223 | 3,358 | 3,144 | 2,588 | 3,690 | 3,480 | 3,636 | 3,719 | 3,828 | 3,272 | 2,445 | 3,110 |
| | | ไม่มีการทำงานเกิน | 763 | 785 | 826 | 1,085 | 625 | 650 | 619 | 614 | 677 | 1,118 | 2,979 | 3,495 | 3,033 | 2,435 | 2,469 | 2,823 | 1,653 | 2,652 | 2,848 | 2,926 | 2,655 | 2,983 | 2,681 | 2,697 | 2,836 | 3,290 | 2,898 | 2,730 | 2,066 |
| | ส่วนบุคคล | ความเร็วเกิน | 2 | 0 | 2 | 0 | 3 | 0 | 1 | 2 | 0 | 0 | 2 | 1 | 5 | 1 | 0 | 0 | 2 | 0 | 2 | 0 | 0 | 0 | 1 | 1 | 2 | 0 | 1 | 1 | 1 |
| | | ไม่แสดงตน | 12 | 13 | 12 | 13 | 13 | 10 | 6 | 13 | 12 | 11 | 10 | 6 | 1 | 1 | 1 | 2 | 8 | 13 | 12 | 7 | 3 | 9 | 15 | 14 | 12 | 7 | 13 | 4 | 9 |
| | | ไม่มีการทำงานเกิน | 2 | 4 | 3 | 3 | 7 | 2 | 4 | 2 | 2 | 1 | 1 | 0 | 1 | 0 | 0 | 2 | 4 | 2 | 6 | 2 | 2 | 1 | 4 | 3 | 4 | 4 | 1 | 3 | 3 |
| รถบรรทุก | ประจำทาง | ความเร็วเกิน | 63 | 72 | 56 | 78 | 61 | 52 | 54 | 73 | 70 | 71 | 82 | 45 | 27 | 27 | 11 | 27 | 52 | 44 | 67 | 69 | 50 | 49 | 94 | 65 | 67 | 69 | 74 | 55 | 58 |
| | | ไม่แสดงตน | 38,220 | 42,481 | 43,477 | 45,346 | 45,769 | 38,749 | 27,562 | 38,050 | 41,863 | 40,958 | 34,270 | 22,236 | 9,420 | 6,073 | 7,086 | 11,833 | 25,865 | 37,530 | 41,559 | 39,663 | 27,520 | 40,156 | 43,767 | 44,691 | 44,644 | 44,543 | 40,847 | 28,707 | 34,032 |
| | | ไม่มีการทำงานเกิน | 22,340 | 27,831 | 29,237 | 30,323 | 25,173 | 25,760 | 19,417 | 23,104 | 27,823 | 30,883 | 38,161 | 25,579 | 12,174 | 7,871 | 8,846 | 14,268 | 19,098 | 42,202 | 49,299 | 47,436 | 34,832 | 43,858 | 51,318 | 52,096 | 53,898 | 53,372 | 48,470 | 36,083 | 32,170 |
| | ส่วนบุคคล | ความเร็วเกิน | 43 | 43 | 38 | 56 | 41 | 44 | 34 | 37 | 51 | 58 | 40 | 21 | 7 | 10 | 17 | 16 | 41 | 28 | 33 | 36 | 30 | 35 | 53 | 36 | 39 | 29 | 47 | 35 | 36 |
| | | ไม่แสดงตน | 18,894 | 20,083 | 20,354 | 20,902 | 21,776 | 19,755 | 15,181 | 19,271 | 19,682 | 17,769 | 13,236 | 6,737 | 2,035 | 1,448 | 2,121 | 4,743 | 11,542 | 16,780 | 18,433 | 18,566 | 13,940 | 19,045 | 19,770 | 19,934 | 19,709 | 20,065 | 19,101 | 14,217 | 15,539 |
| | | ไม่มีการทำงานเกิน | 13,085 | 13,856 | 14,010 | 11,289 | 10,494 | 13,208 | 11,138 | 13,076 | 13,545 | 11,158 | 14,737 | 7,514 | 2,725 | 2,170 | 2,822 | 5,435 | 7,454 | 19,852 | 22,470 | 22,517 | 18,318 | 22,747 | 23,562 | 23,766 | 24,306 | 24,504 | 23,549 | 18,851 | 14,720 |

รายงานสถิติการกระทำความผิดจากระบบ GPS รถทุกประเภท ทั่วประเทศ

เดือน เมษายน 2567

หน่วย : ร้อยละ

| วันที่ | | 1 เม.ย. | 2 เม.ย. | 3 เม.ย. | 4 เม.ย. | 5 เม.ย. | 6 เม.ย. | 7 เม.ย. | 8 เม.ย. | 9 เม.ย. | 10 เม.ย. | 11 เม.ย. | 12 เม.ย. | 13 เม.ย. | 14 เม.ย. | 15 เม.ย. | 16 เม.ย. | 17 เม.ย. | 18 เม.ย. | 19 เม.ย. | 20 เม.ย. | 21 เม.ย. | 22 เม.ย. | 23 เม.ย. | 24 เม.ย. | 25 เม.ย. | 26 เม.ย. | 27 เม.ย. | 28 เม.ย. | ค่าเฉลี่ยร้อยละรถ ที่กระทำความผิด | |
|-----------------------------|---------------------|---------------------|---------|---------|---------|---------|---------|---------|---------|---------|----------|----------|----------|----------|----------|----------|----------|----------|----------|----------|----------|----------|----------|----------|----------|----------|----------|----------|----------|--------------------------------------|-------|
| รถโดยสาร | ประจำทาง | ความเร็วเกิน | 0.36 | 0.24 | 0.19 | 0.33 | 0.33 | 0.31 | 0.36 | 0.29 | 0.24 | 0.24 | 0.44 | 0.59 | 0.65 | 0.37 | 0.44 | 0.44 | 0.44 | 0.28 | 0.30 | 0.30 | 0.29 | 0.29 | 0.28 | 0.26 | 0.26 | 0.22 | 0.17 | 0.25 | 0.32 |
| | | ไม่แสดงตน | 10.79 | 10.16 | 10.44 | 11.11 | 11.82 | 10.89 | 10.21 | 10.82 | 11.23 | 11.13 | 14.04 | 13.67 | 12.43 | 11.38 | 11.72 | 12.94 | 13.86 | 13.44 | 12.17 | 11.67 | 11.35 | 11.93 | 11.28 | 11.07 | 10.80 | 11.21 | 10.57 | 10.39 | 11.54 |
| | | ชั่วโมงการทำงานเกิน | 9.97 | 10.65 | 9.88 | 16.94 | 7.92 | 8.78 | 7.70 | 8.45 | 9.64 | 15.61 | 40.44 | 40.23 | 35.26 | 28.15 | 31.58 | 34.83 | 23.64 | 36.01 | 32.89 | 31.15 | 28.71 | 33.61 | 32.83 | 31.67 | 32.58 | 34.38 | 30.52 | 27.08 | 24.11 |
| | ไม่ประจำทาง | ความเร็วเกิน | 0.17 | 0.17 | 0.13 | 0.19 | 0.14 | 0.15 | 0.14 | 0.15 | 0.15 | 0.16 | 0.26 | 0.29 | 0.26 | 0.23 | 0.26 | 0.26 | 0.30 | 0.22 | 0.23 | 0.24 | 0.26 | 0.21 | 0.25 | 0.24 | 0.24 | 0.22 | 0.24 | 0.21 | 0.20 |
| | | ไม่แสดงตน | 5.16 | 4.99 | 5.01 | 4.93 | 5.33 | 4.29 | 3.37 | 4.61 | 4.84 | 4.84 | 7.88 | 6.70 | 4.59 | 4.08 | 3.88 | 4.67 | 5.81 | 7.20 | 7.54 | 7.06 | 5.81 | 8.28 | 7.81 | 8.16 | 8.34 | 8.58 | 7.34 | 5.48 | 5.73 |
| | | ชั่วโมงการทำงานเกิน | 1.07 | 1.10 | 1.16 | 1.52 | 0.87 | 0.91 | 0.87 | 0.86 | 0.95 | 1.56 | 6.66 | 7.80 | 6.77 | 5.44 | 5.51 | 6.30 | 3.69 | 5.93 | 6.39 | 6.57 | 5.96 | 6.70 | 6.02 | 6.05 | 6.36 | 7.38 | 6.50 | 6.12 | 3.81 |
| รถบรรทุก | ไม่ประจำทาง | ความเร็วเกิน | 0.04 | 0.04 | 0.03 | 0.05 | 0.04 | 0.03 | 0.03 | 0.05 | 0.04 | 0.04 | 0.05 | 0.03 | 0.02 | 0.02 | 0.01 | 0.02 | 0.03 | 0.03 | 0.04 | 0.04 | 0.03 | 0.03 | 0.06 | 0.04 | 0.04 | 0.04 | 0.05 | 0.03 | 0.04 |
| | | ไม่แสดงตน | 23.72 | 26.35 | 26.96 | 28.11 | 28.36 | 24.03 | 17.09 | 23.59 | 25.96 | 25.39 | 21.23 | 13.77 | 5.83 | 3.76 | 4.39 | 7.33 | 16.02 | 23.26 | 25.75 | 24.58 | 17.05 | 24.88 | 27.11 | 27.68 | 27.65 | 27.59 | 25.32 | 17.79 | 21.09 |
| | | ชั่วโมงการทำงานเกิน | 13.86 | 17.26 | 18.13 | 18.80 | 15.60 | 15.97 | 12.04 | 14.33 | 17.25 | 19.14 | 23.64 | 15.84 | 7.54 | 4.87 | 5.48 | 8.83 | 11.83 | 26.16 | 30.54 | 29.39 | 21.58 | 27.18 | 31.79 | 32.26 | 33.38 | 33.06 | 30.04 | 22.37 | 19.93 |
| | ส่วนบุคคล | ความเร็วเกิน | 0.02 | 0.02 | 0.02 | 0.02 | 0.02 | 0.02 | 0.01 | 0.02 | 0.02 | 0.03 | 0.02 | 0.01 | 0.00 | 0.00 | 0.01 | 0.01 | 0.02 | 0.01 | 0.01 | 0.02 | 0.01 | 0.02 | 0.02 | 0.02 | 0.02 | 0.01 | 0.02 | 0.02 | 0.02 |
| | | ไม่แสดงตน | 8.33 | 8.85 | 8.97 | 9.20 | 9.59 | 8.70 | 6.69 | 8.49 | 8.67 | 7.83 | 5.83 | 2.97 | 0.90 | 0.64 | 0.93 | 2.09 | 5.08 | 7.40 | 8.13 | 8.19 | 6.15 | 8.40 | 8.72 | 8.79 | 8.69 | 8.85 | 8.42 | 6.27 | 6.85 |
| | | ชั่วโมงการทำงานเกิน | 5.77 | 6.10 | 6.17 | 4.97 | 4.62 | 5.82 | 4.91 | 5.76 | 5.97 | 4.91 | 6.49 | 3.31 | 1.20 | 0.96 | 1.24 | 2.39 | 3.28 | 8.76 | 9.91 | 9.93 | 8.08 | 10.03 | 10.39 | 10.48 | 10.72 | 10.81 | 10.39 | 8.31 | 6.49 |
| ค่าเฉลี่ยรวม รถทุกประเภท | ความเร็วเกิน | 0.06 | 0.06 | 0.05 | 0.07 | 0.05 | 0.05 | 0.05 | 0.06 | 0.06 | 0.06 | 0.07 | 0.06 | 0.05 | 0.04 | 0.05 | 0.05 | 0.06 | 0.05 | 0.06 | 0.06 | 0.05 | 0.05 | 0.07 | 0.06 | 0.06 | 0.05 | 0.06 | 0.05 | 0.06 | |
| | ไม่แสดงตน | 13.15 | 14.24 | 14.52 | 15.03 | 15.38 | 13.31 | 9.84 | 13.11 | 14.04 | 13.44 | 11.85 | 7.57 | 3.40 | 2.44 | 2.81 | 4.57 | 9.37 | 13.30 | 14.56 | 14.10 | 10.22 | 14.45 | 15.34 | 15.61 | 15.56 | 15.66 | 14.47 | 10.48 | 11.89 | |
| | ชั่วโมงการทำงานเกิน | 7.95 | 9.29 | 9.60 | 9.54 | 7.89 | 8.62 | 6.81 | 8.02 | 9.16 | 9.60 | 13.74 | 9.42 | 5.09 | 3.65 | 4.13 | 6.11 | 7.03 | 15.60 | 17.78 | 17.33 | 13.44 | 16.68 | 18.43 | 18.61 | 19.19 | 19.28 | 17.76 | 13.80 | 11.49 | |

รายงานสถิติการกระทำความผิดจากระบบ GPS รถทุกประเภท กรุงเทพมหานคร

เดือน เมษายน 2567

หน่วย : คัน

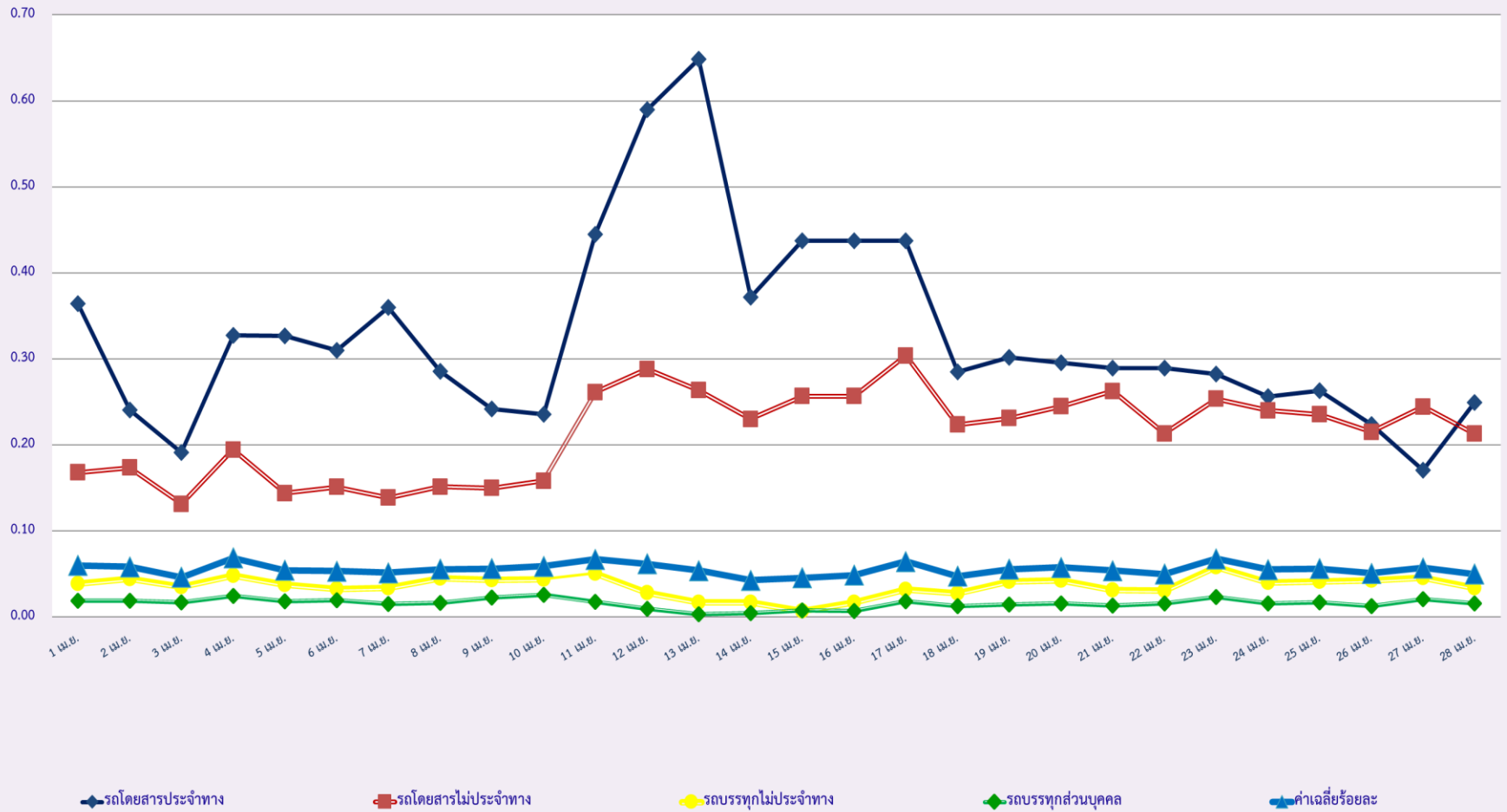
| วันที่ | | 1 เม.ย. | 2 เม.ย. | 3 เม.ย. | 4 เม.ย. | 5 เม.ย. | 6 เม.ย. | 7 เม.ย. | 8 เม.ย. | 9 เม.ย. | 10 เม.ย. | 11 เม.ย. | 12 เม.ย. | 13 เม.ย. | 14 เม.ย. | 15 เม.ย. | 16 เม.ย. | 17 เม.ย. | 18 เม.ย. | 19 เม.ย. | 20 เม.ย. | 21 เม.ย. | 22 เม.ย. | 23 เม.ย. | 24 เม.ย. | 25 เม.ย. | 26 เม.ย. | 27 เม.ย. | 28 เม.ย. | ค่าเฉลี่ยจำนวนรถ ที่กระทำความผิด | |
|----------|-------------|---------------------|---------|---------|---------|---------|---------|---------|---------|---------|----------|----------|----------|----------|----------|----------|----------|----------|----------|----------|----------|----------|----------|----------|----------|----------|----------|----------|----------|-------------------------------------|--------|
| รถโดยสาร | ประจำทาง | ความเร็วเกิน | 1 | 0 | 2 | 1 | 3 | 3 | 4 | 2 | 1 | 1 | 2 | 8 | 8 | 2 | 4 | 5 | 6 | 9 | 3 | 3 | 1 | 1 | 3 | 1 | 1 | 2 | 2 | 2 | 3 |
| | | ไม่แสดงตน | 790 | 724 | 717 | 747 | 860 | 754 | 689 | 720 | 757 | 802 | 876 | 773 | 748 | 616 | 645 | 721 | 800 | 784 | 791 | 765 | 773 | 762 | 715 | 726 | 724 | 709 | 679 | 747 | |
| | | ชั่วโมงการทำงานเกิน | 1,091 | 1,195 | 1,122 | 1,082 | 811 | 918 | 737 | 881 | 1,049 | 1,094 | 2,727 | 2,480 | 2,016 | 1,575 | 1,921 | 2,062 | 2,402 | 2,481 | 2,545 | 881 | 1,984 | 2,702 | 2,662 | 2,617 | 2,703 | 2,881 | 2,375 | 1,925 | 1,819 |
| | ไม่ประจำทาง | ความเร็วเกิน | 7 | 8 | 6 | 7 | 9 | 10 | 8 | 8 | 11 | 9 | 9 | 7 | 6 | 11 | 9 | 10 | 6 | 9 | 12 | 8 | 11 | 3 | 8 | 9 | 7 | 7 | 5 | 4 | 8 |
| | | ไม่แสดงตน | 954 | 885 | 923 | 1,024 | 1,038 | 743 | 586 | 781 | 870 | 856 | 906 | 741 | 506 | 592 | 412 | 510 | 712 | 823 | 888 | 799 | 687 | 1,013 | 918 | 962 | 970 | 1,032 | 787 | 582 | 804 |
| | | ชั่วโมงการทำงานเกิน | 170 | 174 | 214 | 197 | 128 | 124 | 141 | 134 | 140 | 236 | 600 | 646 | 544 | 536 | 528 | 726 | 812 | 664 | 634 | 235 | 672 | 675 | 613 | 575 | 663 | 773 | 612 | 619 | 457 |
| | ส่วนบุคคล | ความเร็วเกิน | 0 | 0 | 0 | 0 | 1 | 0 | 0 | 0 | 0 | 0 | 0 | 0 | 0 | 0 | 0 | 0 | 0 | 0 | 0 | 0 | 0 | 0 | 0 | 0 | 0 | 0 | 0 | 0 | 0 |
| | | ไม่แสดงตน | 5 | 3 | 2 | 3 | 4 | 1 | 1 | 5 | 6 | 5 | 6 | 4 | 1 | 1 | 0 | 0 | 3 | 4 | 5 | 2 | 1 | 5 | 4 | 5 | 3 | 2 | 4 | 0 | 3 |
| | | ชั่วโมงการทำงานเกิน | 1 | 0 | 1 | 1 | 1 | 0 | 0 | 0 | 0 | 0 | 0 | 0 | 0 | 0 | 0 | 0 | 0 | 0 | 1 | 0 | 0 | 0 | 0 | 1 | 2 | 0 | 1 | 1 | 0 |
| รถบรรทุก | ไม่ประจำทาง | ความเร็วเกิน | 1 | 1 | 1 | 2 | 0 | 1 | 0 | 2 | 0 | 0 | 0 | 0 | 0 | 0 | 0 | 0 | 0 | 0 | 1 | 1 | 1 | 0 | 1 | 0 | 0 | 1 | 0 | 0 | 0 |
| | | ไม่แสดงตน | 13,083 | 14,401 | 14,630 | 15,351 | 15,757 | 12,365 | 7,012 | 12,495 | 14,768 | 14,816 | 12,661 | 7,908 | 2,991 | 1,805 | 2,003 | 2,804 | 8,164 | 12,453 | 14,357 | 13,410 | 6,794 | 13,425 | 14,745 | 15,149 | 15,199 | 15,212 | 13,623 | 7,128 | 11,232 |
| | | ชั่วโมงการทำงานเกิน | 4,519 | 6,226 | 6,801 | 7,242 | 5,259 | 5,709 | 3,571 | 4,372 | 6,450 | 6,360 | 7,400 | 5,182 | 2,310 | 1,458 | 1,369 | 1,760 | 4,188 | 7,522 | 9,541 | 3,959 | 5,310 | 7,749 | 9,453 | 9,961 | 10,418 | 10,784 | 9,123 | 5,661 | 6,059 |
| | ส่วนบุคคล | ความเร็วเกิน | 1 | 0 | 0 | 1 | 1 | 0 | 0 | 1 | 1 | 0 | 0 | 0 | 0 | 0 | 1 | 0 | 0 | 1 | 0 | 2 | 1 | 0 | 1 | 0 | 0 | 0 | 0 | 0 | 0 |
| | | ไม่แสดงตน | 3,880 | 4,145 | 4,221 | 4,389 | 4,489 | 4,065 | 2,647 | 3,902 | 4,185 | 3,909 | 2,824 | 1,212 | 282 | 199 | 251 | 522 | 1,873 | 3,256 | 3,711 | 3,609 | 2,180 | 3,853 | 4,034 | 4,065 | 3,988 | 4,078 | 3,929 | 2,396 | 3,075 |
| | | ชั่วโมงการทำงานเกิน | 1,593 | 1,701 | 1,778 | 1,824 | 1,310 | 1,705 | 1,354 | 1,501 | 1,779 | 1,595 | 1,589 | 687 | 193 | 158 | 198 | 314 | 1,102 | 1,986 | 2,476 | 990 | 1,737 | 2,448 | 2,597 | 2,525 | 2,695 | 2,851 | 2,642 | 1,842 | 1,613 |

รายงานสถิติความเร็วเกินของรถตู้โดยสารประจำทาง หมวด 2 (บขส.)

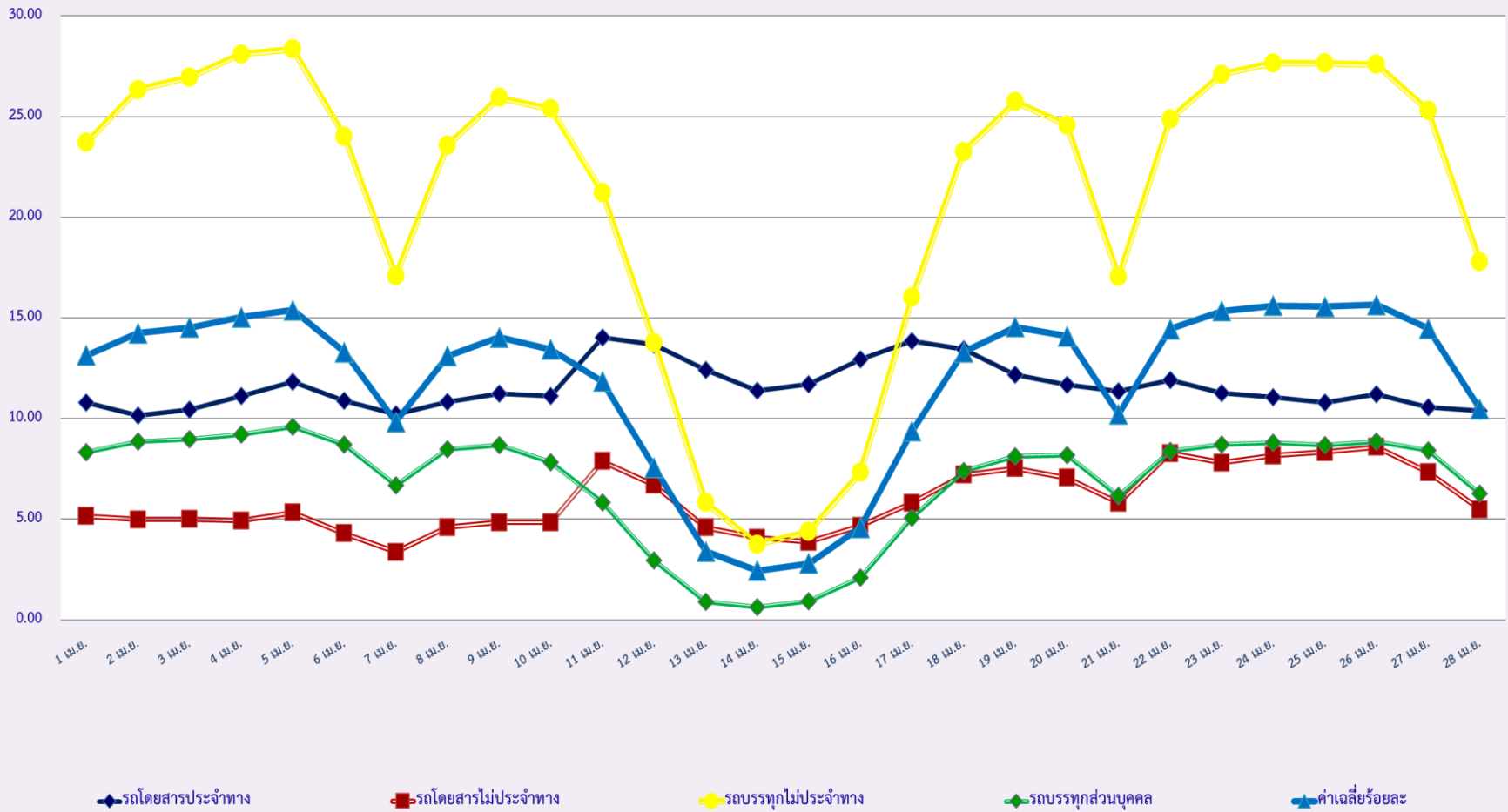
ประจำเดือน เมษายน 2567

| จังหวัด | วันที่ | 1 เม.ย. | 2 เม.ย. | 3 เม.ย. | 4 เม.ย. | 5 เม.ย. | 6 เม.ย. | 7 เม.ย. | 8 เม.ย. | 9 เม.ย. | 10 เม.ย. | 11 เม.ย. | 12 เม.ย. | 13 เม.ย. | 14 เม.ย. | 15 เม.ย. | 16 เม.ย. | 17 เม.ย. | 18 เม.ย. | 19 เม.ย. | 20 เม.ย. | 21 เม.ย. | 22 เม.ย. | 23 เม.ย. | 24 เม.ย. | 25 เม.ย. | 26 เม.ย. | 27 เม.ย. | 28 เม.ย. |
|------------|------------|---------------|------------|---------|---------|---------|---------|---------|---------|---------|----------|----------|----------|----------|----------|----------|----------|----------|----------|----------|----------|----------|----------|----------|----------|----------|----------|----------|----------|
| | | กรุงเทพมหานคร | จำนวน(คัน) | 0 | 0 | 1 | 0 | 0 | 2 | 1 | 1 | 1 | 1 | 0 | 6 | 6 | 1 | 1 | 4 | 0 | 4 | 1 | 2 | 0 | 0 | 1 | 1 | 0 | 0 |
| | ร้อยละ | 0.00 | 0.00 | 0.15 | 0.00 | 0.00 | 0.31 | 0.16 | 0.16 | 0.16 | 0.16 | 0.00 | 0.93 | 0.93 | 0.16 | 0.16 | 0.60 | 0.00 | 0.62 | 0.16 | 0.31 | 0.00 | 0.00 | 0.16 | 0.16 | 0.00 | 0.00 | 0.00 | 0.16 |
| ทั่วประเทศ | จำนวน(คัน) | 24 | 14 | 10 | 12 | 14 | 13 | 14 | 10 | 13 | 16 | 20 | 33 | 40 | 21 | 28 | 26 | 25 | 11 | 19 | 16 | 14 | 14 | 14 | 11 | 8 | 10 | 11 | 10 |
| | ร้อยละ | 3.71 | 2.16 | 1.54 | 1.85 | 2.16 | 2.02 | 2.17 | 1.56 | 2.02 | 2.48 | 3.10 | 5.11 | 6.20 | 3.26 | 4.35 | 3.92 | 3.88 | 1.71 | 2.97 | 2.52 | 2.20 | 2.20 | 2.20 | 1.74 | 1.27 | 1.58 | 1.75 | 1.59 |

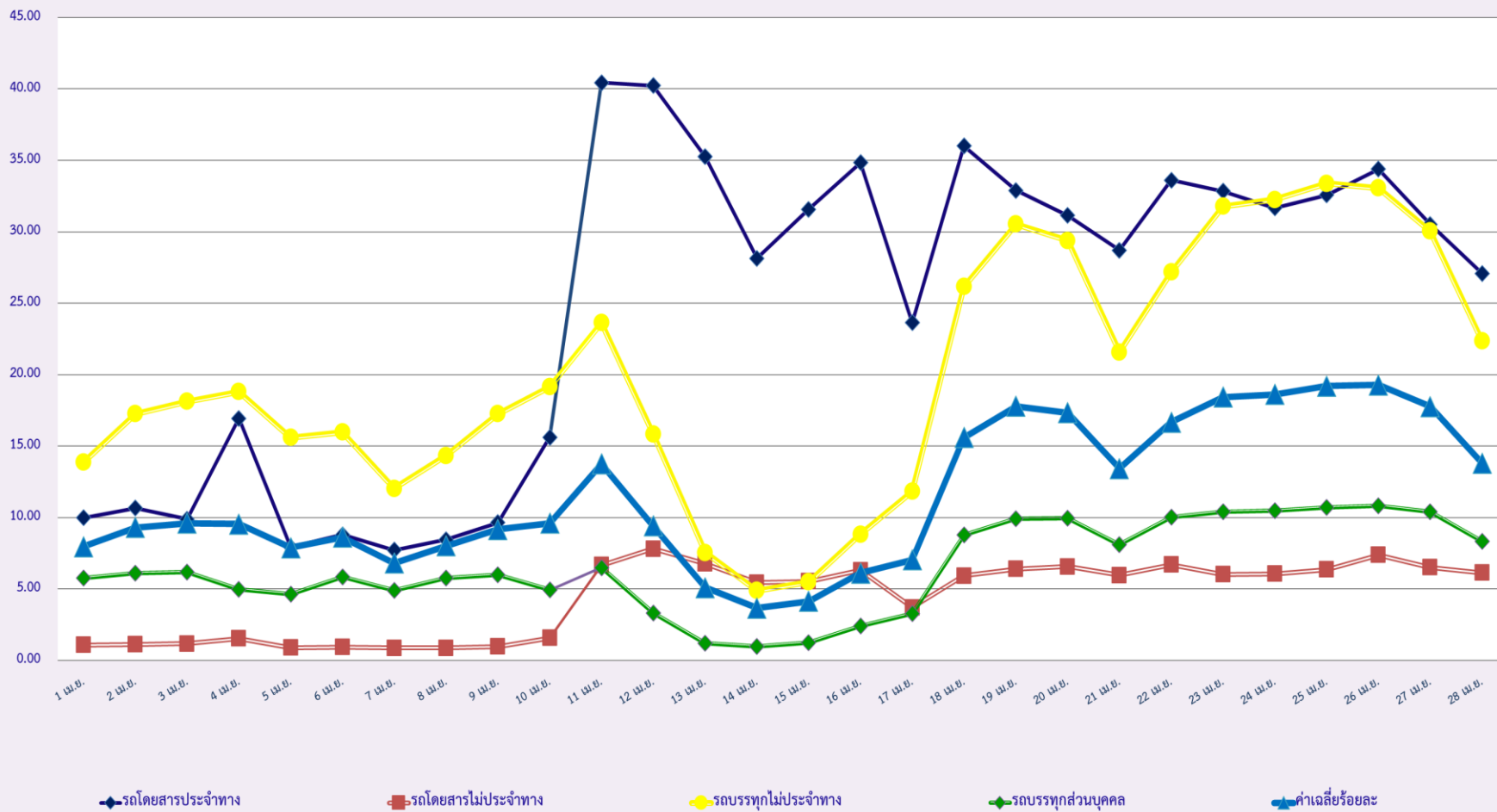
สถิติรถที่มีความเร็วเกินในรถแต่ละประเภท (ร้อยละ)



สถิติการไม่แสดงตนของพนักงานขับรถในรถแต่ละประเภท (ร้อยละ)



สถิติระยะเวลาการทำงานเกินของพนักงานขับรถในรถแต่ละประเภท (ร้อยละ)



สถิติรถตู้โดยสารประจำทาง หมวด 2(บขส.)ที่มีความเร็วเกิน (ร้อยละ) .

