



## รายงานสถิติเกี่ยวกับการติดตั้งระบบ GPS ณ วันที่ 4 เมษายน 2567

**213 ราย**  
จำนวนผู้ให้บริการ GPS ที่เชื่อมต่อข้อมูลกับกรมการขนส่งทางบก

**145 ราย**  
จำนวนผู้ให้บริการ GPS ที่ได้รับการรับรองจากกรมการขนส่งทางบก

**615 รุ่น**  
จำนวนรุ่น GPS ที่ได้รับการรับรองจากกรมการขนส่งทางบก

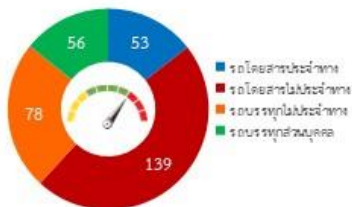
### สถิติรถที่เชื่อมต่อข้อมูลกับศูนย์ GPS

16,204 คัน รถโดยสารประจำทาง	71,529 คัน รถโดยสารไม่ประจำทาง	161,309 คัน รถบรรทุกไม่ประจำทาง	227,081 คัน รถบรรทุกส่วนบุคคล	62,213 คัน รถอื่น ๆ	538,336 คัน รวม
--------------------------------	-----------------------------------	------------------------------------	----------------------------------	------------------------	--------------------

### สถิติรถที่ติดตั้ง GPS

รถโดยสารประจำทาง	2,618 หมวด 1	4,297 หมวด 2	4,583 หมวด 3	
	1,284 รถตู้โดยสาร หมวด 1	647 รถตู้โดยสาร หมวด 2	1,790 รถตู้โดยสาร หมวด 3	985 รถโดยสาร 2 ชั้น
รถโดยสารไม่ประจำทาง	44,823 คัน	22,567 รถโดยสาร 2 ชั้น	4,139 รถตู้โดยสารไม่ประจำทาง	
รถบรรทุกไม่ประจำทาง	78,340 ลักษณะ 1,2,3 และ 5	6,840 ลักษณะ 4	76,129 ลักษณะ 9	
รถบรรทุกส่วนบุคคล	201,812 ลักษณะ 1,2,3 และ 5	3,069 ลักษณะ 4	22,200 ลักษณะ 9	
รถพยาบาล	951 ขย.1	182 ขย.2	15 ขย.3	1,148 รวม

### สถิติการใช้ความเร็วเกิน



ความเร็วเกิน 326 คัน

### ความเร็วเกินเฉลี่ยความเร็วสูงสุด



กรมการขนส่งทางบก 1032 ถนนพหลโยธิน แขวงจอมพล เขตจตุจักร กรุงเทพมหานคร 10900

โทรศัพท์ 0-2271-8888 ต่อ 1251,1252 อีเมล dltgps2559@gmail.com

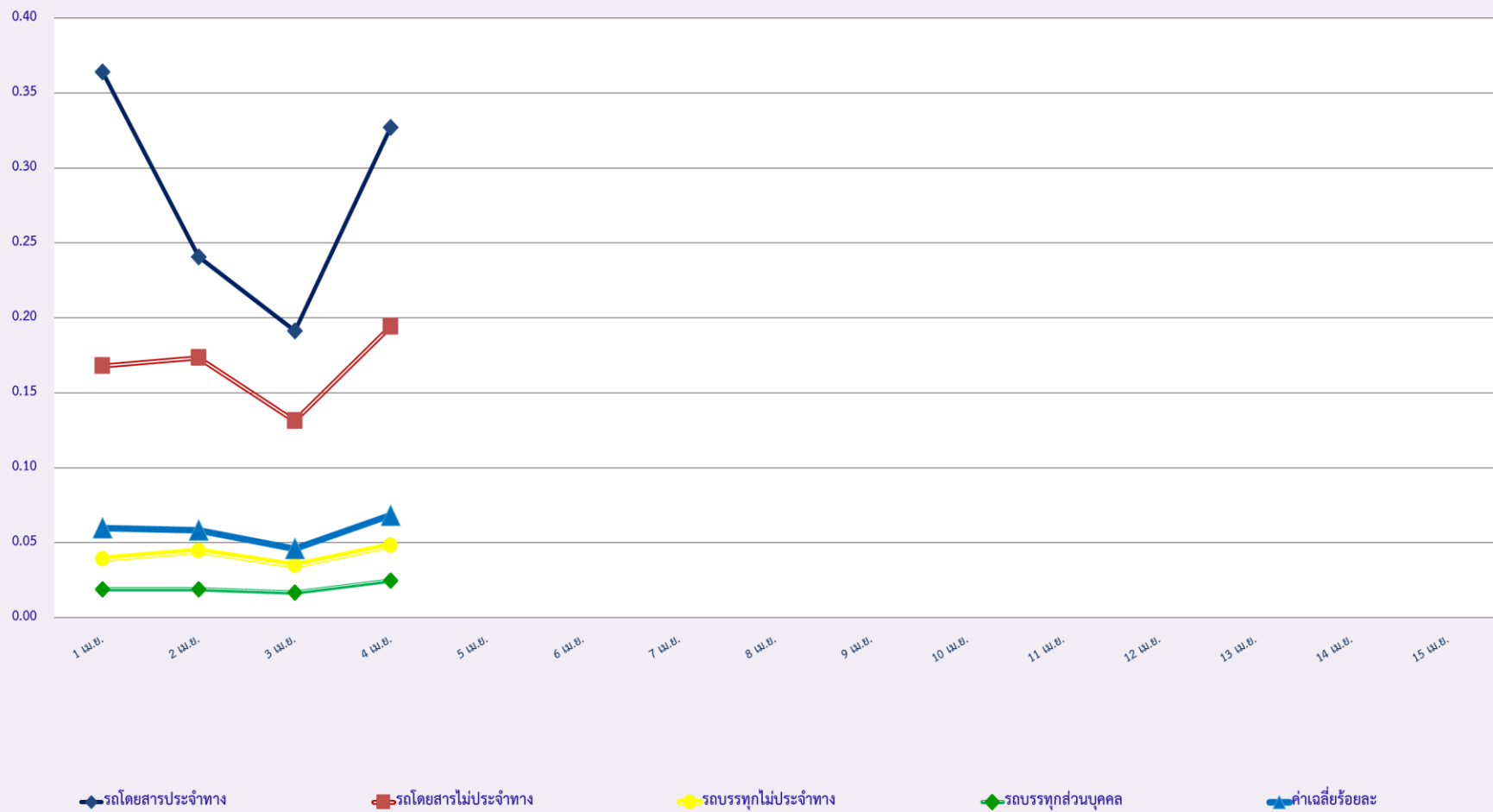




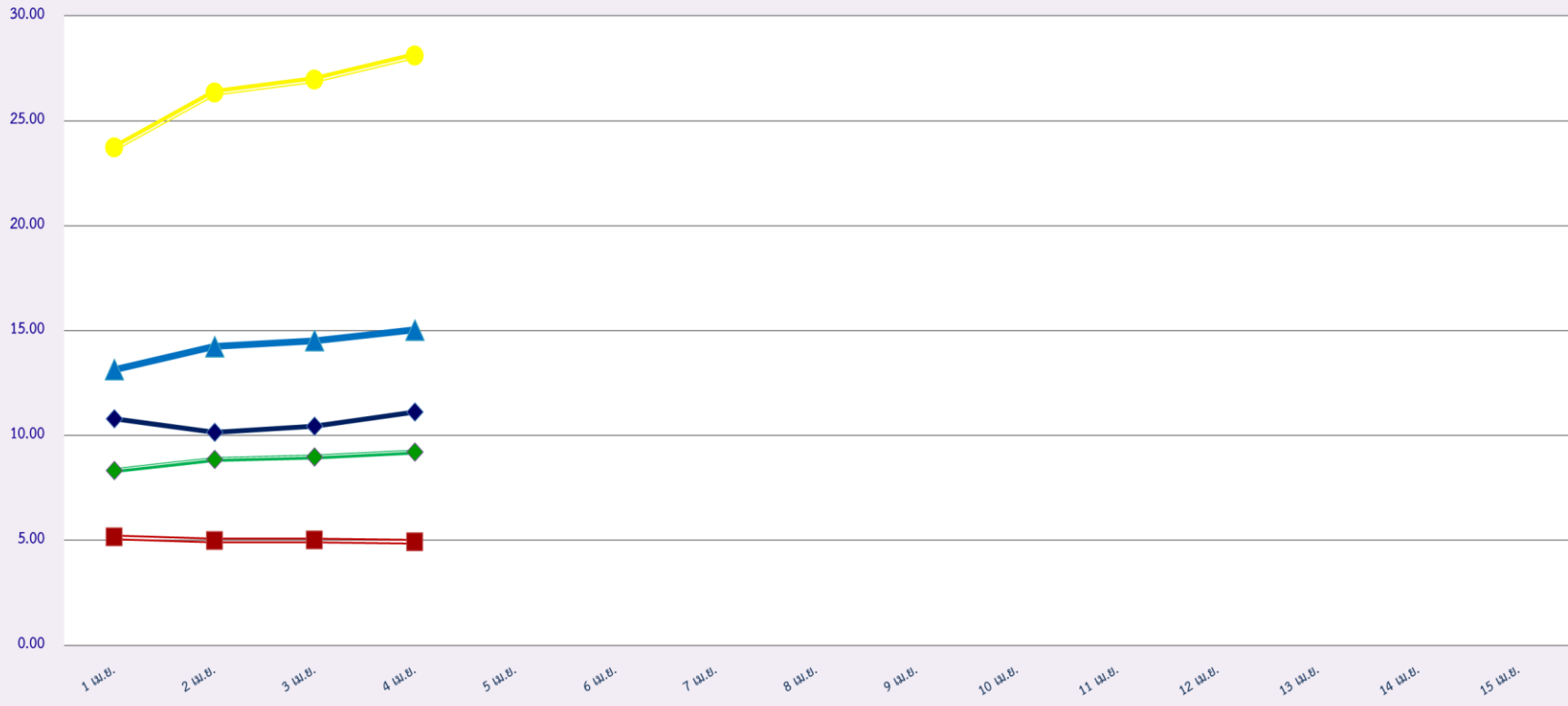




สถิติรถที่มีความเร็วเกินในรถแต่ละประเภท (ร้อยละ)



### สถิติการไม่แสดงตนของพนักงานขับรถในรถแต่ละประเภท (ร้อยละ)



รถโดยสารประจำทาง

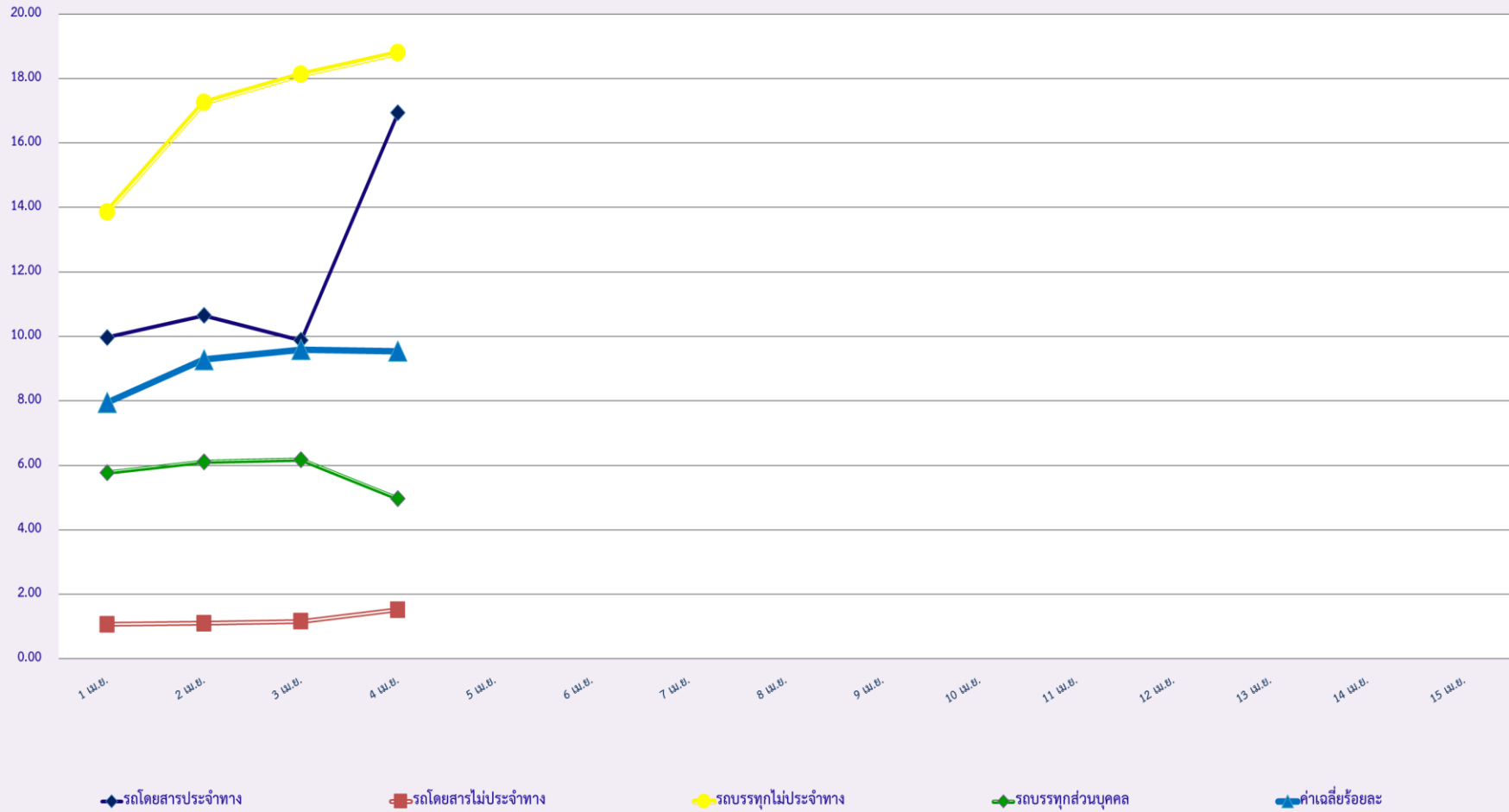
รถโดยสารไม่ประจำทาง

รถบรรทุกไม่ประจำทาง

รถบรรทุกส่วนบุคคล

ค่าเฉลี่ยร้อยละ

### สถิติระยะเวลาการทำงานเกินของพนักงานขับรถในรถแต่ละประเภท (ร้อยละ)



สถิติรถตู้โดยสารประจำทาง หมวด 2(บขส.)ที่มีความเร็วเกิน (ร้อยละ) .

