



รายงานสถิติเกี่ยวกับการติดตั้งระบบ GPS ณ วันที่ 17 มีนาคม 2567

212 ราย
จำนวนผู้ให้บริการ GPS ที่เชื่อมต่อข้อมูล
กับกรมการขนส่งทางบก

146 ราย
จำนวนผู้ให้บริการ GPS ที่ได้รับการรับรอง
จากกรมการขนส่งทางบก

642 รุ่น
จำนวนรุ่น GPS ที่ได้รับการรับรอง
จากกรมการขนส่งทางบก

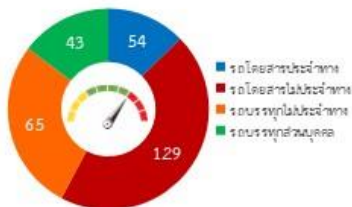
สถิติรถที่เชื่อมต่อข้อมูลกับศูนย์ GPS

16,396 คัน รถโดยสารประจำทาง	71,351 คัน รถโดยสารไม่ประจำทาง	160,953 คัน รถบรรทุกไม่ประจำทาง	226,664 คัน รถบรรทุกส่วนบุคคล	61,843 คัน รถอื่น ๆ	537,207 คัน รวม
---------------------------------------	--	---	---	-------------------------------	---------------------------

สถิติรถที่ติดตั้ง GPS

	รถโดยสารประจำทาง	2,777 หมวด 1	4,288 หมวด 2	4,586 หมวด 3		
		1,292 รถตู้โดยสาร หมวด 1	663 รถตู้โดยสาร หมวด 2	1,805 รถตู้โดยสาร หมวด 3	985 รถโดยสาร 2 ชั้น	
	รถโดยสารไม่ประจำทาง	44,734 คัน	4,113 รถโดยสาร 2 ชั้น	22,504 รถตู้โดยสารไม่ประจำทาง		
	รถบรรทุกไม่ประจำทาง	78,164 ลักษณะ 1,2,3 และ 5	6,837 ลักษณะ 4	75,952 ลักษณะ 9		
	รถบรรทุกส่วนบุคคล	201,438 ลักษณะ 1,2,3 และ 5	3,073 ลักษณะ 4	22,153 ลักษณะ 9		
	รถพยาบาล	951 ขย.1	182 ขย.2	15 ขย.3	1,148 รวม	

สถิติการใช้ความเร็วเกิน



ความเร็วเกิน 291 คัน

ความเร็วเกินเฉลี่ย/ความเร็วสูงสุด



กรมการขนส่งทางบก 1032 ถนนพหลโยธิน แขวงจอมพล เขตจตุจักร กรุงเทพมหานคร 10900
โทรศัพท์ 0-2271-8888 ต่อ 1251,1252 อีเมล dltgps2559@gmail.com

รายงานสถิติการกระทำความผิดจากระบบ GPS รถทุกประเภท ทัวประเทศ

เดือน มีนาคม 2567

หน่วย : คัน

วันที่		1 มี.ค.	2 มี.ค.	3 มี.ค.	4 มี.ค.	5 มี.ค.	6 มี.ค.	7 มี.ค.	8 มี.ค.	9 มี.ค.	10 มี.ค.	11 มี.ค.	12 มี.ค.	13 มี.ค.	14 มี.ค.	15 มี.ค.	16 มี.ค.	17 มี.ค.	ค่าเฉลี่ยจำนวนรถ ที่กระทำผิด	
รถโดยสาร	ประจำทาง	ความเร็วเกิน	58	53	66	49	46	48	43	46	50	53	49	49	53	57	65	51	54	52
		ไม่แสดงตน	1,884	1,658	1,649	1,758	1,663	1,653	1,715	1,762	1,590	1,599	1,715	1,656	1,719	1,570	1,654	1,684	1,498	1,672
		ชั่วโมงการทำงานเกิน	2,410	2,501	2,285	2,600	2,195	2,167	2,109	2,532	2,365	2,277	2,506	2,278	1,505	2,094	2,347	2,351	1,231	2,221
	ไม่ประจำทาง	ความเร็วเกิน	190	169	150	141	157	166	165	149	170	166	158	150	166	142	171	142	129	158
		ไม่แสดงตน	4,342	3,358	2,606	3,740	3,826	3,985	4,056	4,231	3,351	2,637	3,764	3,725	3,920	3,850	4,087	3,567	2,671	3,630
		ชั่วโมงการทำงานเกิน	1,200	1,180	1,119	1,116	877	932	1,086	1,134	1,275	1,278	1,043	1,009	706	999	1,203	1,386	742	1,076
	ส่วนบุคคล	ความเร็วเกิน	2	2	3	2	1	1	1	1	1	0	0	2	2	0	2	2	1	1
		ไม่แสดงตน	14	13	8	15	13	12	15	11	14	2	12	12	16	13	11	10	4	11
		ชั่วโมงการทำงานเกิน	2	1	3	4	2	3	2	1	1	0	0	2	3	0	1	1	0	2
รถบรรทุก	ไม่ประจำทาง	ความเร็วเกิน	96	71	59	90	85	99	92	91	104	64	86	107	90	99	82	105	65	87
		ไม่แสดงตน	42,116	37,354	25,202	38,155	41,883	42,427	42,891	42,464	36,968	25,178	38,179	41,871	42,003	42,979	43,369	39,863	25,155	38,121
		ชั่วโมงการทำงานเกิน	26,138	24,984	20,216	22,200	25,525	26,400	26,737	25,781	25,899	20,939	22,600	26,660	26,590	27,406	27,257	28,366	17,625	24,784
	ส่วนบุคคล	ความเร็วเกิน	57	57	61	66	54	61	62	58	61	47	66	64	61	71	74	67	43	61
		ไม่แสดงตน	22,198	21,236	16,307	21,068	21,496	21,370	21,099	20,773	19,900	15,106	19,866	20,519	20,532	20,496	20,214	20,503	14,543	19,837
		ชั่วโมงการทำงานเกิน	9,640	10,026	8,831	10,122	9,592	9,802	9,863	8,956	10,456	9,261	10,297	10,174	12,932	10,013	9,925	10,855	10,895	10,096

รายงานสถิติการกระทำความผิดจากระบบ GPS รถทุกประเภท ทั่วประเทศ

เดือน มีนาคม 2567

หน่วย : ร้อยละ

วันที่		1 มี.ค.	2 มี.ค.	3 มี.ค.	4 มี.ค.	5 มี.ค.	6 มี.ค.	7 มี.ค.	8 มี.ค.	9 มี.ค.	10 มี.ค.	11 มี.ค.	12 มี.ค.	13 มี.ค.	14 มี.ค.	15 มี.ค.	16 มี.ค.	17 มี.ค.	ค่าเฉลี่ยร้อยละรถ ที่กระทำความผิด	
รถโดยสาร	ประจำทาง	ความเร็วเกิน	0.35	0.32	0.40	0.30	0.28	0.29	0.26	0.28	0.30	0.32	0.30	0.30	0.32	0.35	0.40	0.31	0.33	0.32
		ไม่แสดงตน	11.47	10.09	10.03	10.70	10.12	10.07	10.44	10.73	9.69	9.75	10.45	10.09	10.47	9.56	10.07	10.27	9.14	10.19
		ชั่วโมงการทำงานเกิน	14.67	15.22	13.90	15.83	13.36	13.20	12.84	15.42	14.41	13.88	15.27	13.88	9.17	12.76	14.29	14.34	7.51	13.53
	ไม่ประจำทาง	ความเร็วเกิน	0.27	0.24	0.21	0.20	0.22	0.23	0.23	0.21	0.24	0.23	0.22	0.21	0.23	0.20	0.24	0.20	0.18	0.22
		ไม่แสดงตน	6.09	4.71	3.65	5.24	5.36	5.58	5.68	5.93	4.70	3.70	5.28	5.22	5.49	5.39	5.73	5.00	3.74	5.09
		ชั่วโมงการทำงานเกิน	1.68	1.65	1.57	1.57	1.23	1.31	1.52	1.59	1.79	1.79	1.46	1.41	0.99	1.40	1.69	1.94	1.04	1.51
รถบรรทุก	ไม่ประจำทาง	ความเร็วเกิน	0.06	0.04	0.04	0.06	0.05	0.06	0.06	0.06	0.06	0.04	0.05	0.07	0.06	0.06	0.05	0.07	0.04	0.05
		ไม่แสดงตน	26.17	23.22	15.67	23.72	26.03	26.37	26.66	26.38	22.98	15.65	23.74	26.04	26.10	26.70	26.93	24.76	15.63	23.69
		ชั่วโมงการทำงานเกิน	16.24	15.53	12.57	13.80	15.87	16.41	16.62	16.02	16.10	13.02	14.06	16.58	16.52	17.03	16.92	17.62	10.95	15.40
	ส่วนบุคคล	ความเร็วเกิน	0.03	0.03	0.03	0.03	0.02	0.03	0.03	0.03	0.03	0.02	0.03	0.03	0.03	0.03	0.03	0.03	0.02	0.03
		ไม่แสดงตน	9.79	9.37	7.19	9.30	9.48	9.42	9.30	9.16	8.78	6.66	8.76	9.05	9.05	9.03	8.91	9.05	6.42	8.75
		ชั่วโมงการทำงานเกิน	4.25	4.42	3.90	4.47	4.23	4.32	4.35	3.95	4.61	4.08	4.54	4.49	5.70	4.41	4.38	4.79	4.81	4.45
ค่าเฉลี่ยรวม รถทุกประเภท	ความเร็วเกิน	0.08	0.07	0.07	0.07	0.07	0.08	0.08	0.07	0.08	0.07	0.08	0.08	0.08	0.08	0.08	0.08	0.06	0.08	
	ไม่แสดงตน	14.83	13.38	9.63	13.62	14.49	14.60	14.67	14.56	13.00	9.37	13.37	14.26	14.34	14.48	14.58	13.80	9.23	13.31	
	ชั่วโมงการทำงานเกิน	8.28	8.14	6.83	7.58	8.03	8.27	8.37	8.07	8.41	7.10	7.67	8.44	8.78	8.52	8.56	9.04	6.41	8.03	

รายงานสถิติการกระทำความผิดจากระบบ GPS รถทุกประเภท กรุงเทพมหานคร

เดือน มีนาคม 2567

หน่วย : คัน

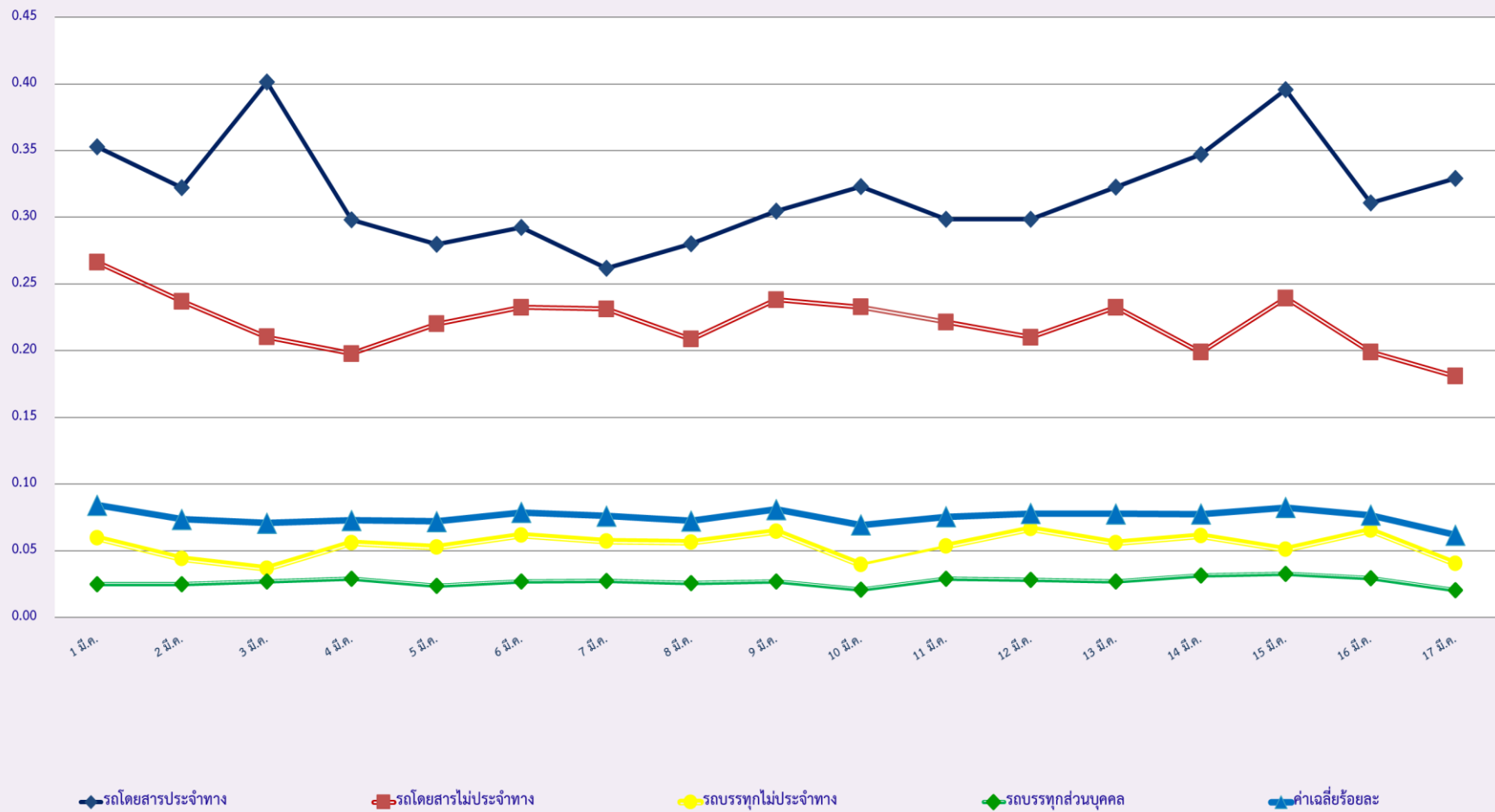
วันที่		1 มี.ค.	2 มี.ค.	3 มี.ค.	4 มี.ค.	5 มี.ค.	6 มี.ค.	7 มี.ค.	8 มี.ค.	9 มี.ค.	10 มี.ค.	11 มี.ค.	12 มี.ค.	13 มี.ค.	14 มี.ค.	15 มี.ค.	16 มี.ค.	17 มี.ค.	ค่าเฉลี่ยจำนวนรถ ที่กระทำผิด		
รถโดยสาร	ประจำทาง	ความเร็วเกิน	5	3	3	3	6	3	4	4	1	1	1	2	5	6	5	2	2	3	
		ไม่แสดงตน	860	771	718	822	766	768	771	744	681	699	731	752	776	682	680	704	675	741	
		ชั่วโมงการทำงานเกิน	945	933	834	1,012	857	863	800	1,083	844	773	988	921	1,043	806	945	770	792	895	
	ไม่ประจำทาง	ความเร็วเกิน	16	14	14	16	7	9	14	12	14	10	10	10	11	8	17	11	9	12	
		ไม่แสดงตน	1,043	831	639	932	953	1,006	1,089	1,090	905	694	965	973	1,004	993	1,055	929	689	929	
		ชั่วโมงการทำงานเกิน	213	193	206	180	161	168	194	205	214	225	189	191	132	168	200	227	183	191	
	ส่วนบุคคล	ความเร็วเกิน	0	1	1	0	0	0	0	0	0	0	0	0	0	0	0	0	0	0	0
		ไม่แสดงตน	6	6	1	5	3	5	2	5	2	1	4	2	4	5	2	5	1	3	
		ชั่วโมงการทำงานเกิน	0	0	0	1	0	1	0	0	0	0	0	0	0	0	0	0	0	0	0
รถบรรทุก	ไม่ประจำทาง	ความเร็วเกิน	1	1	1	0	0	1	1	1	1	1	1	1	0	0	0	0	0	1	
		ไม่แสดงตน	14,328	12,422	6,578	12,693	14,110	14,228	14,103	14,161	12,265	6,469	12,733	14,052	14,148	14,567	14,703	13,147	6,353	12,415	
		ชั่วโมงการทำงานเกิน	3,601	3,357	2,442	3,016	3,256	3,398	3,432	3,336	3,396	2,427	2,823	3,412	5,857	3,576	3,600	3,620	3,104	3,391	
	ส่วนบุคคล	ความเร็วเกิน	0	1	0	0	0	1	0	0	1	2	0	0	0	0	0	0	0	0	
		ไม่แสดงตน	4,028	3,935	2,495	3,939	4,068	4,109	4,049	4,083	3,962	2,442	3,963	4,141	4,203	4,289	4,207	4,179	2,380	3,792	
		ชั่วโมงการทำงานเกิน	957	1,029	845	889	933	909	887	929	1,188	917	1,015	1,047	1,754	1,008	1,021	1,116	1,210	1,038	

รายงานสถิติความเร็วเกินของรถตู้โดยสารประจำทาง หมวด 2 (บขส.)

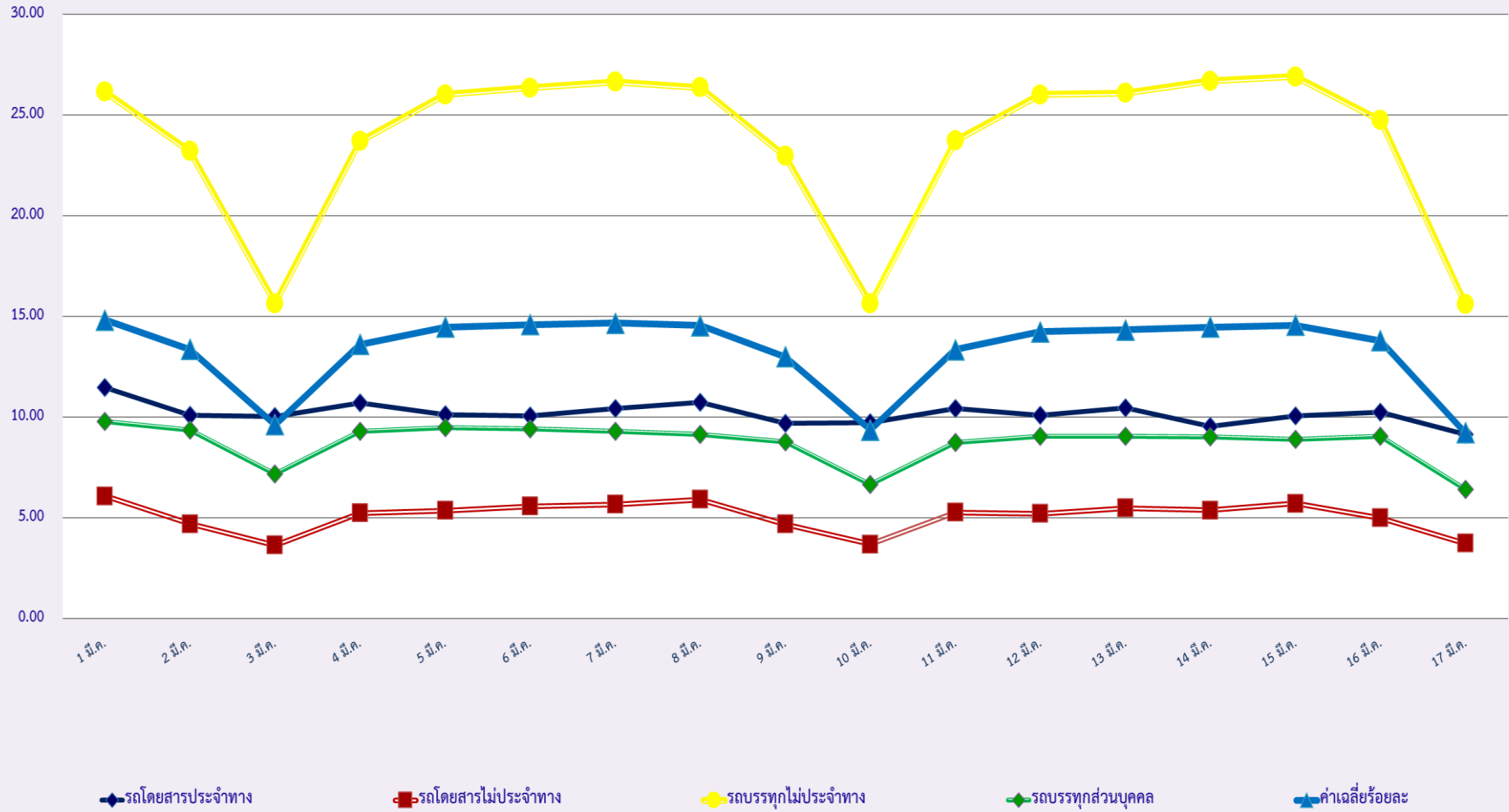
ประจำเดือน มีนาคม 2567

พื้นที่		วันที่																	
		1 มี.ค.	2 มี.ค.	3 มี.ค.	4 มี.ค.	5 มี.ค.	6 มี.ค.	7 มี.ค.	8 มี.ค.	9 มี.ค.	10 มี.ค.	11 มี.ค.	12 มี.ค.	13 มี.ค.	14 มี.ค.	15 มี.ค.	16 มี.ค.	17 มี.ค.	
กรุงเทพมหานคร	จำนวน(คัน)	1	0	1	0	0	0	0	2	0	1	0	1	0	2	2	1	0	
	ร้อยละ	0.05	0.00	0.15	0.00	0.00	0.00	0.00	0.30	0.00	0.15	0.00	0.15	0.00	0.30	0.30	0.15	0.00	
ทั่วประเทศ	จำนวน(คัน)	17	16	19	15	16	18	15	18	13	29	22	14	18	24	18	15	16	
	ร้อยละ	0.91	2.40	2.85	2.25	2.40	2.71	2.26	2.71	1.96	4.37	3.32	2.11	2.71	3.61	2.71	2.26	2.41	

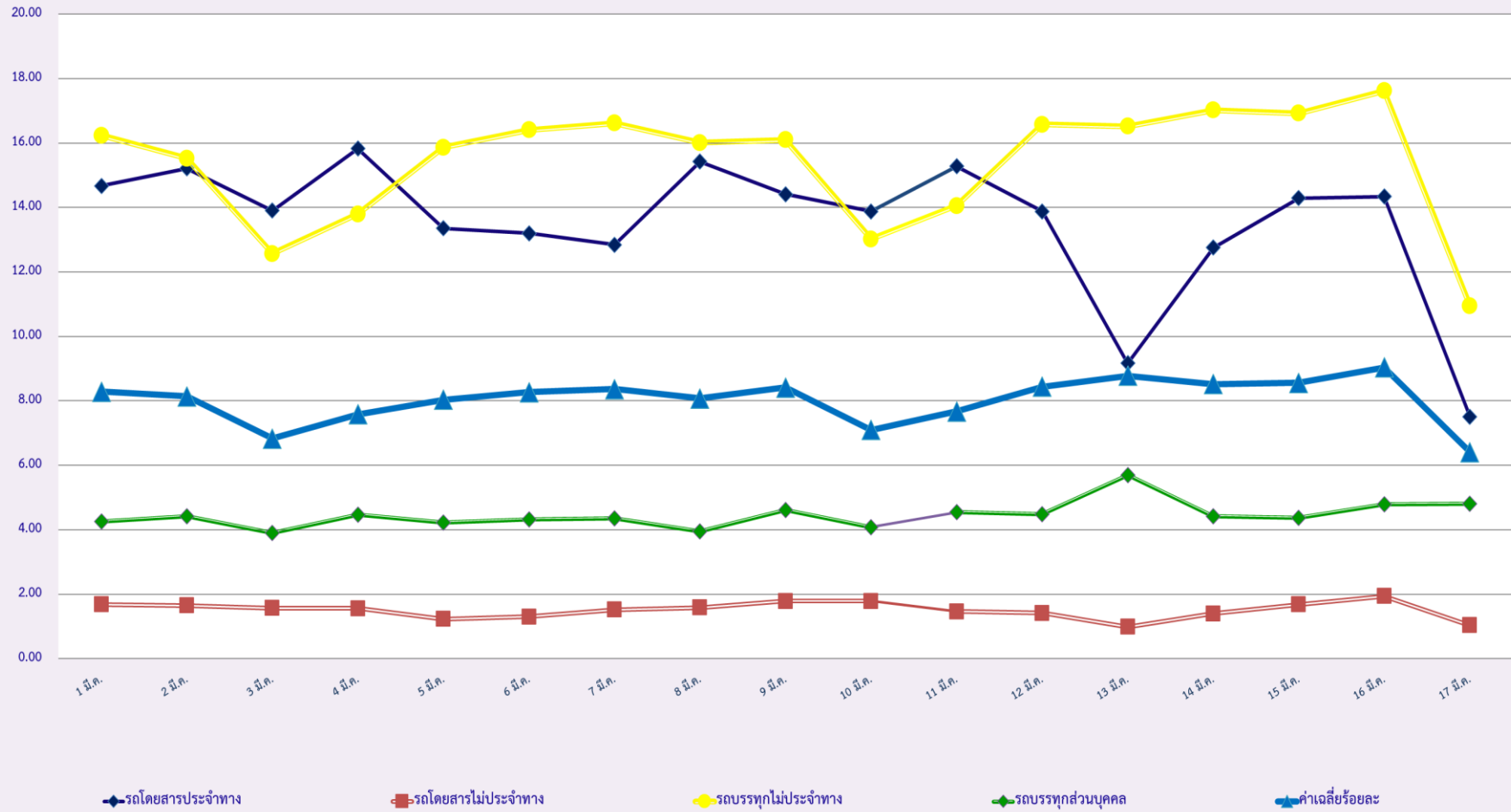
สถิติรถที่มีความเร็วเกินในรถแต่ละประเภท (ร้อยละ)



สถิติการไม่แสดงตนของพนักงานขับรถในรถแต่ละประเภท (ร้อยละ)



สถิติระยะเวลาการทำงานเกินของพนักงานขับรถในแต่ละประเภท (ร้อยละ)



สถิติรถตู้โดยสารประจำทาง หมวด 2(บขส.)ที่มีความเร็วเกิน (ร้อยละ) .

