



รายงานสถิติเกี่ยวกับการติดตั้งระบบ GPS ณ วันที่ 11 มีนาคม 2567



สถิติรถที่เชื่อมต่อข้อมูลกับศูนย์ GPS



สถิติรถที่ติดตั้ง GPS



สถิติการใช้ความเร็วเกิน



ความเร็วเกิน 359 คัน

ความเร็วเกินเฉลี่ย/ความเร็วสูงสุด



รายงานสถิติการกระทำความผิดจากระบบ GPS รถทุกประเภท ทั่วประเทศ

เดือน มีนาคม 2567

หน่วย : คัน

วันที่		1 มี.ค.	2 มี.ค.	3 มี.ค.	4 มี.ค.	5 มี.ค.	6 มี.ค.	7 มี.ค.	8 มี.ค.	9 มี.ค.	10 มี.ค.	11 มี.ค.	12 มี.ค.	13 มี.ค.	14 มี.ค.	15 มี.ค.	ค่าเฉลี่ยจำนวนรถ ที่กระทำความผิด	
รถโดยสาร	ประจำทาง	ความเร็วเกิน	58	53	66	49	46	48	43	46	50	53	49					51
		ไม่แสดงตน	1,884	1,658	1,649	1,758	1,663	1,653	1,715	1,762	1,590	1,599	1,715					1,695
		ชั่วโมงการทำงานเกิน	2,410	2,501	2,285	2,600	2,195	2,167	2,109	2,532	2,365	2,277	2,506					2,359
	ไม่ประจำทาง	ความเร็วเกิน	190	169	150	141	157	166	165	149	170	166	158					162
		ไม่แสดงตน	4,342	3,358	2,606	3,740	3,826	3,985	4,056	4,231	3,351	2,637	3,764					3,627
		ชั่วโมงการทำงานเกิน	1,200	1,180	1,119	1,116	877	932	1,086	1,134	1,275	1,278	1,043					1,113
	ส่วนบุคคล	ความเร็วเกิน	2	2	3	2	1	1	1	1	1	0	0					1
		ไม่แสดงตน	14	13	8	15	13	12	15	11	14	2	12					12
		ชั่วโมงการทำงานเกิน	2	1	3	4	2	3	2	1	1	0	0					2
รถบรรทุก	ประจำทาง	ความเร็วเกิน	96	71	59	90	85	99	92	91	104	64	86					85
		ไม่แสดงตน	42,116	37,354	25,202	38,155	41,883	42,427	42,891	42,464	36,968	25,178	38,179					37,529
		ชั่วโมงการทำงานเกิน	26,138	24,984	20,216	22,200	25,525	26,400	26,737	25,781	25,899	20,939	22,600					24,311
	ส่วนบุคคล	ความเร็วเกิน	57	57	61	66	54	61	62	58	61	47	66					59
		ไม่แสดงตน	22,198	21,236	16,307	21,068	21,496	21,370	21,099	20,773	19,900	15,106	19,866					20,038
		ชั่วโมงการทำงานเกิน	9,640	10,026	8,831	10,122	9,592	9,802	9,863	8,956	10,456	9,261	10,297					9,713

รายงานสถิติการกระทำความผิดจากระบบ GPS รถทุกประเภท ทั่วประเทศ

เดือน มีนาคม 2567

หน่วย : ร้อยละ

วันที่		1 มี.ค.	2 มี.ค.	3 มี.ค.	4 มี.ค.	5 มี.ค.	6 มี.ค.	7 มี.ค.	8 มี.ค.	9 มี.ค.	10 มี.ค.	11 มี.ค.	12 มี.ค.	13 มี.ค.	14 มี.ค.	15 มี.ค.	ค่าเฉลี่ยร้อยละรถ ที่กระทำผิด	
รถโดยสาร	ประจำทาง	ความเร็วเกิน	0.35	0.32	0.40	0.30	0.28	0.29	0.26	0.28	0.30	0.32	0.30					0.31
		ไม่แสดงตน	11.47	10.09	10.03	10.70	10.12	10.07	10.44	10.73	9.69	9.75	10.45					10.32
		ชั่วโมงการทำงานเกิน	14.67	15.22	13.90	15.83	13.36	13.20	12.84	15.42	14.41	13.88	15.27					14.36
	ไม่ประจำทาง	ความเร็วเกิน	0.27	0.24	0.21	0.20	0.22	0.23	0.23	0.21	0.24	0.23	0.22					0.23
		ไม่แสดงตน	6.09	4.71	3.65	5.24	5.36	5.58	5.68	5.93	4.70	3.70	5.28					5.08
		ชั่วโมงการทำงานเกิน	1.68	1.65	1.57	1.57	1.23	1.31	1.52	1.59	1.79	1.79	1.46					1.56
รถบรรทุก	ไม่ประจำทาง	ความเร็วเกิน	0.06	0.04	0.04	0.06	0.05	0.06	0.06	0.06	0.06	0.04	0.05					0.05
		ไม่แสดงตน	26.17	23.22	15.67	23.72	26.03	26.37	26.66	26.38	22.98	15.65	23.74					23.33
		ชั่วโมงการทำงานเกิน	16.24	15.53	12.57	13.80	15.87	16.41	16.62	16.02	16.10	13.02	14.06					15.11
	ส่วนบุคคล	ความเร็วเกิน	0.03	0.03	0.03	0.03	0.02	0.03	0.03	0.03	0.03	0.02	0.03					0.03
		ไม่แสดงตน	9.79	9.37	7.19	9.30	9.48	9.42	9.30	9.16	8.78	6.66	8.76					8.84
		ชั่วโมงการทำงานเกิน	4.25	4.42	3.90	4.47	4.23	4.32	4.35	3.95	4.61	4.08	4.54					4.28
ค่าเฉลี่ยรวม รถทุกประเภท	ความเร็วเกิน	0.08	0.07	0.07	0.07	0.07	0.08	0.08	0.07	0.08	0.07	0.08					0.08	
	ไม่แสดงตน	14.83	13.38	9.63	13.62	14.49	14.60	14.67	14.56	13.00	9.37	13.37					13.23	
	ชั่วโมงการทำงานเกิน	8.28	8.14	6.83	7.58	8.03	8.27	8.37	8.07	8.41	7.10	7.67					7.89	

รายงานสถิติการกระทำความผิดจากระบบ GPS รถทุกประเภท กรุงเทพมหานคร
เดือน มีนาคม 2567

หน่วย : คัน

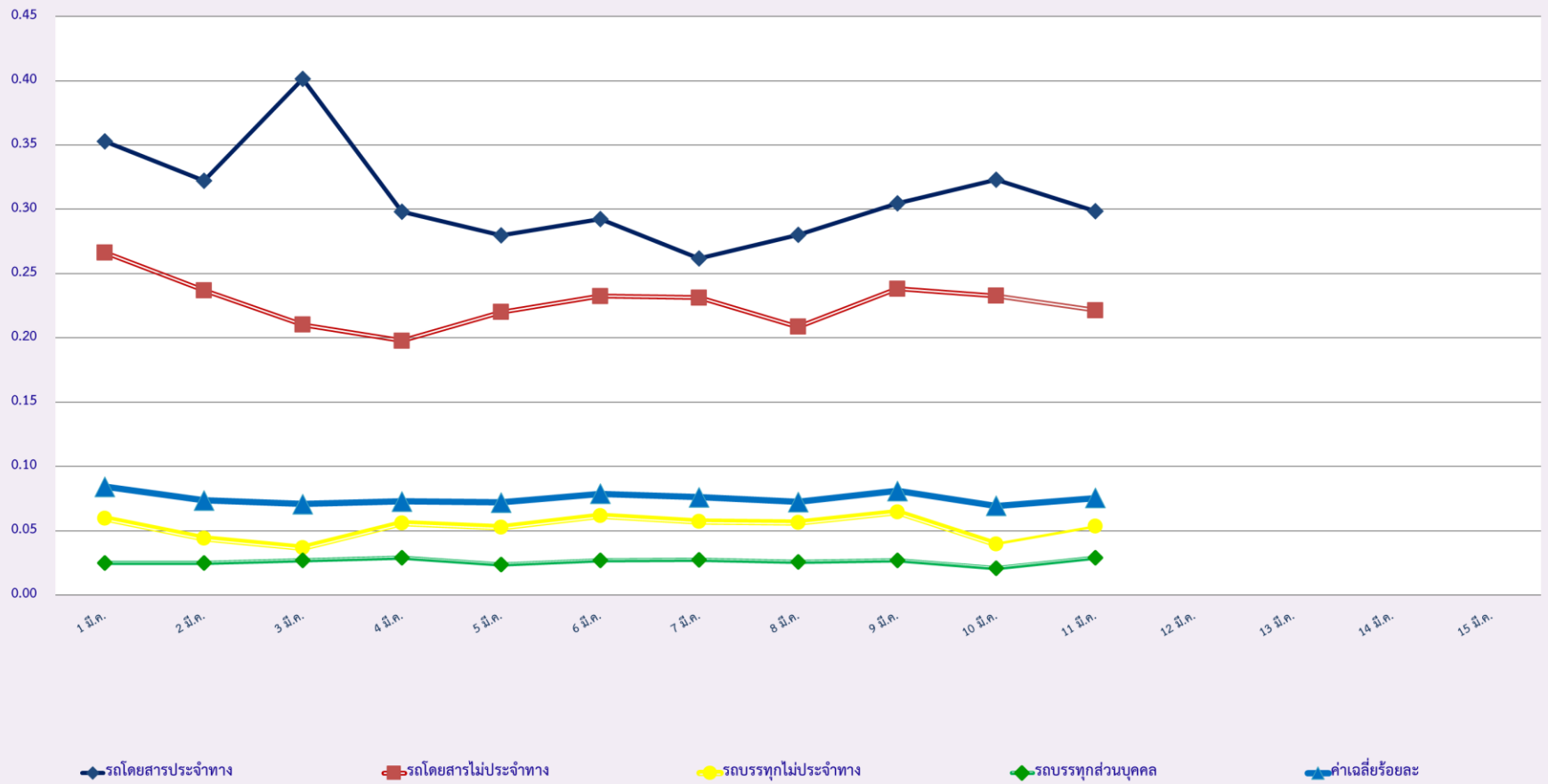
วันที่		1 มี.ค.	2 มี.ค.	3 มี.ค.	4 มี.ค.	5 มี.ค.	6 มี.ค.	7 มี.ค.	8 มี.ค.	9 มี.ค.	10 มี.ค.	11 มี.ค.	12 มี.ค.	13 มี.ค.	14 มี.ค.	15 มี.ค.	ค่าเฉลี่ยจำนวนรถ ที่กระทำผิด	
รถโดยสาร	ประจำทาง	ความเร็วเกิน	5	3	3	3	6	3	4	4	1	1	1					3
		ไม่แสดงตน	860	771	718	822	766	768	771	744	681	699	731					757
		ชั่วโมงการทำงานเกิน	945	933	834	1,012	857	863	800	1,083	844	773	988					903
	ไม่ประจำทาง	ความเร็วเกิน	16	14	14	16	7	9	14	12	14	10	10					12
		ไม่แสดงตน	1,043	831	639	932	953	1,006	1,089	1,090	905	694	965					922
		ชั่วโมงการทำงานเกิน	213	193	206	180	161	168	194	205	214	225	189					195
	ส่วนบุคคล	ความเร็วเกิน	0	1	1	0	0	0	0	0	0	0	0					0
		ไม่แสดงตน	6	6	1	5	3	5	2	5	2	1	4					4
		ชั่วโมงการทำงานเกิน	0	0	0	1	0	1	0	0	0	0	0					0
รถบรรทุก	ไม่ประจำทาง	ความเร็วเกิน	1	1	1	0	0	1	1	1	1	1	1					1
		ไม่แสดงตน	14,328	12,422	6,578	12,693	14,110	14,228	14,103	14,161	12,265	6,469	12,733					12,190
		ชั่วโมงการทำงานเกิน	3,601	3,357	2,442	3,016	3,256	3,398	3,432	3,336	3,396	2,427	2,823					3,135
	ส่วนบุคคล	ความเร็วเกิน	0	1	0	0	0	1	0	0	1	2	0					0
		ไม่แสดงตน	4,028	3,935	2,495	3,939	4,068	4,109	4,049	4,083	3,962	2,442	3,963					3,734
		ชั่วโมงการทำงานเกิน	957	1,029	845	889	933	909	887	929	1,188	917	1,015					954

รายงานสถิติความเร็วเกินของรถตู้โดยสารประจำทาง หมวด 2 (บขส.)

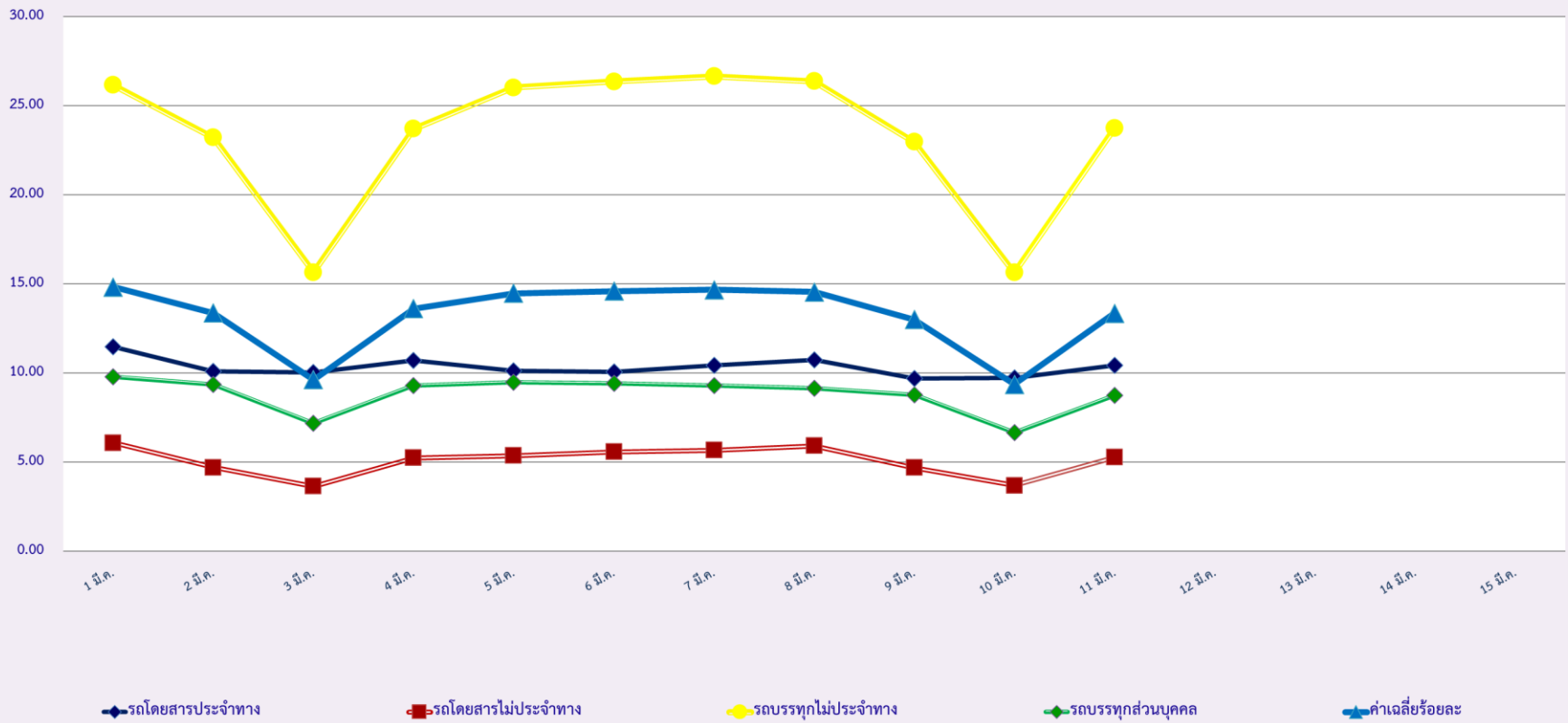
ประจำเดือน มีนาคม 2567

พื้นที่		วันที่														
		1 มี.ค.	2 มี.ค.	3 มี.ค.	4 มี.ค.	5 มี.ค.	6 มี.ค.	7 มี.ค.	8 มี.ค.	9 มี.ค.	10 มี.ค.	11 มี.ค.	12 มี.ค.	13 มี.ค.	14 มี.ค.	15 มี.ค.
กรุงเทพมหานคร	จำนวน(คัน)	1	0	1	0	0	0	0	2	0	1	0				
	ร้อยละ	0.05	0.00	0.15	0.00	0.00	0.00	0.00	0.30	0.00	0.15	0.00				
ทั่วประเทศ	จำนวน(คัน)	17	16	19	15	16	18	15	18	13	29	22				
	ร้อยละ	0.91	2.40	2.85	2.25	2.40	2.71	2.26	2.71	1.96	4.37	3.32				

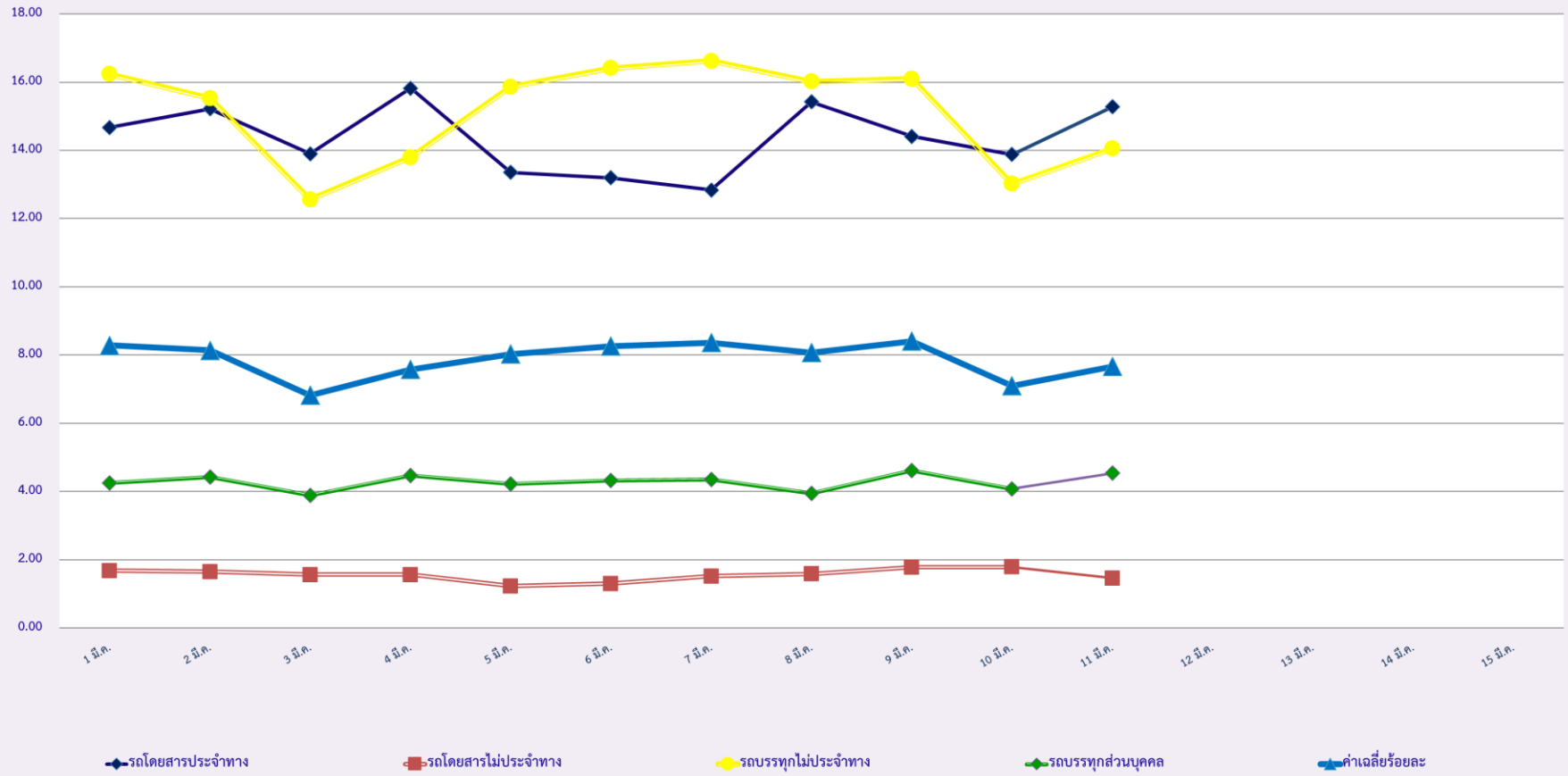
สถิติรถที่มีความเร็วเกินในรถแต่ละประเภท (ร้อยละ)



สถิติการไม่แสดงตนของพนักงานขับรถในแต่ละประเภท (ร้อยละ)



สถิติระยะเวลาการทำงานเกินของพนักงานขับรถในรถแต่ละประเภท (ร้อยละ)



สถิติรถตู้โดยสารประจำทาง หมวด 2(บขส.)ที่มีความเร็วเกิน (ร้อยละ) .

