



รายงานสถิติเกี่ยวกับการติดตั้งระบบ GPS ณ วันที่ 4 มีนาคม 2567

211 ราย

จำนวนผู้ให้บริการ GPS ที่เชื่อมต่อข้อมูล
กับกรมการขนส่งทางบก

166 ราย

จำนวนผู้ให้บริการ GPS ที่ได้รับการรับรอง
จากกรมการขนส่งทางบก

636 รุ่น

จำนวนรุ่น GPS ที่ได้รับการรับรอง
จากกรมการขนส่งทางบก

สถิติรถที่เชื่อมต่อข้อมูลกับศูนย์ GPS

16,429 คัน รถโดยสารประจำทาง	71,309 คัน รถโดยสารไม่ประจำทาง	160,854 คัน รถบรรทุกไม่ประจำทาง	226,656 คัน รถบรรทุกส่วนบุคคล	61,491 คัน รถอื่น ๆ	536,739 คัน รวม
--------------------------------	-----------------------------------	------------------------------------	----------------------------------	------------------------	--------------------

สถิติรถที่ติดตั้ง GPS

รถโดยสารประจำทาง	2,791 หมวด 1	4,280 หมวด 2	4,605 หมวด 3	
	1,297 รถตู้โดยสาร หมวด 1	667 รถตู้โดยสาร หมวด 2	1,809 รถตู้โดยสาร หมวด 3	980 รถโดยสาร 2 ชั้น
รถโดยสารไม่ประจำทาง	44,730 คัน	4,112 รถโดยสาร 2 ชั้น	22,467 รถตู้โดยสารไม่ประจำทาง	
รถบรรทุกไม่ประจำทาง	78,149 ลักษณะ 1,2,3 และ 5	6,862 ลักษณะ 4	75,843 ลักษณะ 9	
รถบรรทุกส่วนบุคคล	201,461 ลักษณะ 1,2,3 และ 5	3,079 ลักษณะ 4	22,116 ลักษณะ 9	
รถพยาบาล	951 ขย.1	182 ขย.2	15 ขย.3	1,148 รวม

สถิติการใช้ความเร็วเกิน

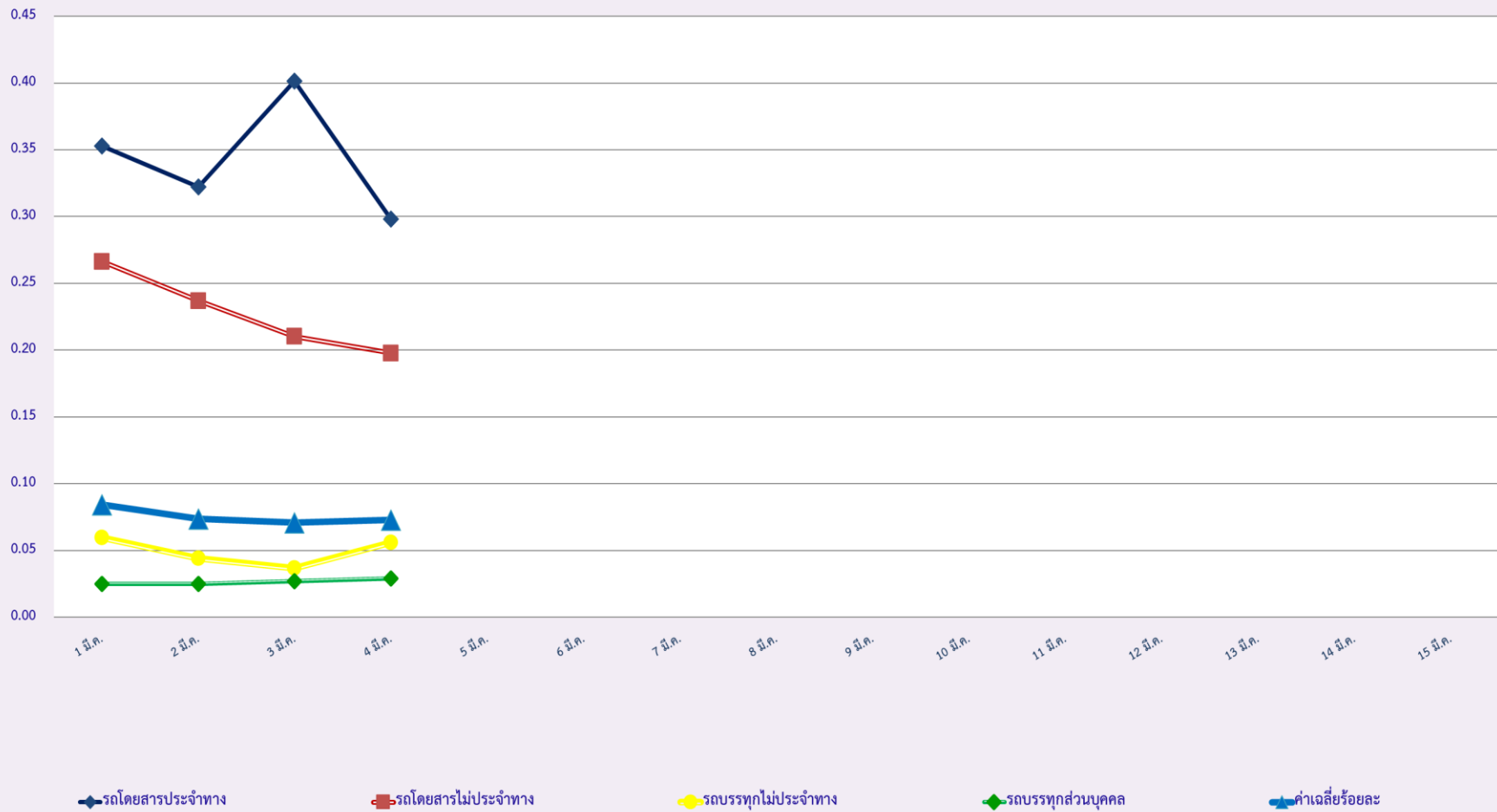


ความเร็วเกิน 346 คัน

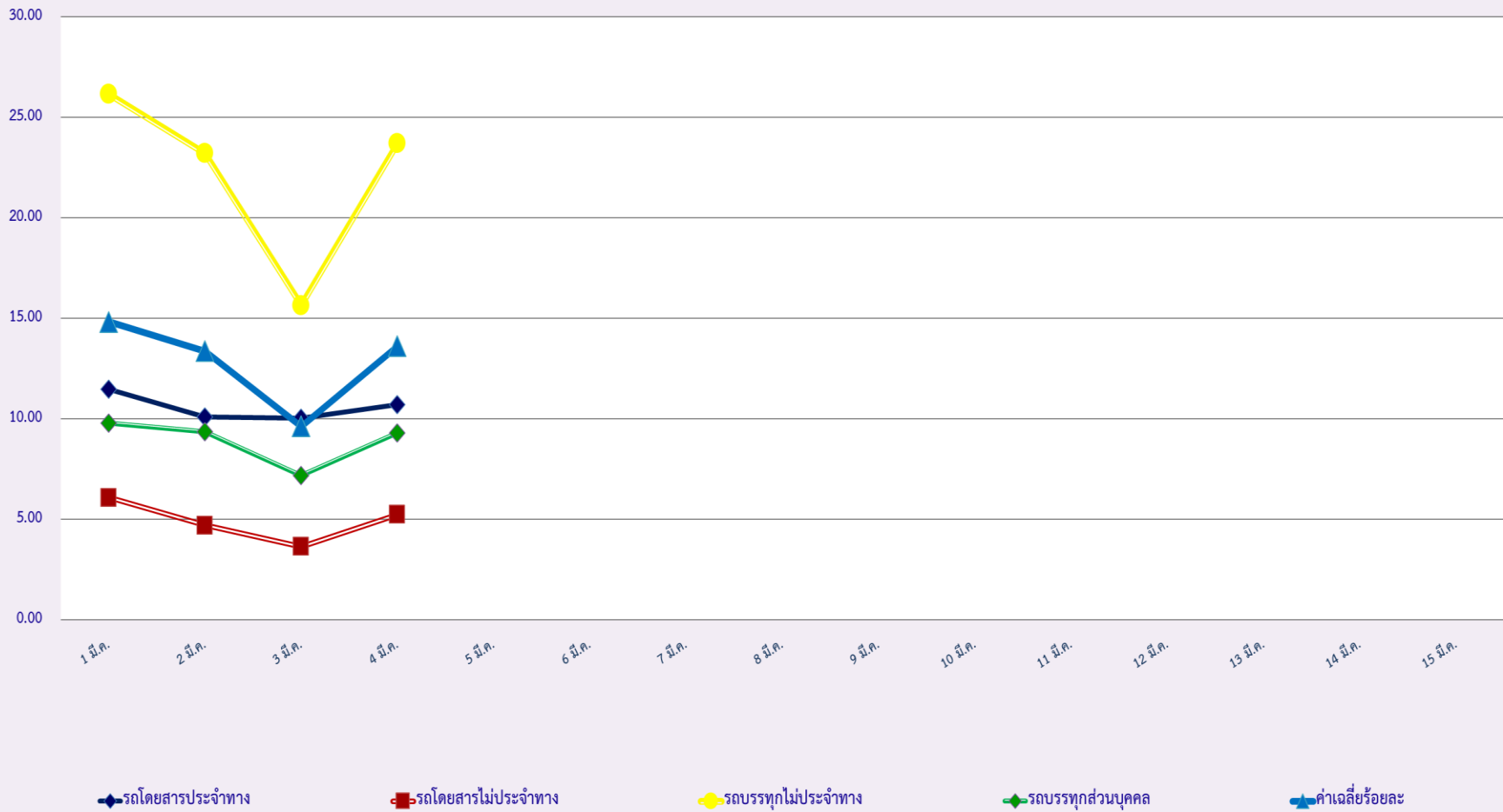
ความเร็วเกินเฉลี่ย/ความเร็วสูงสุด



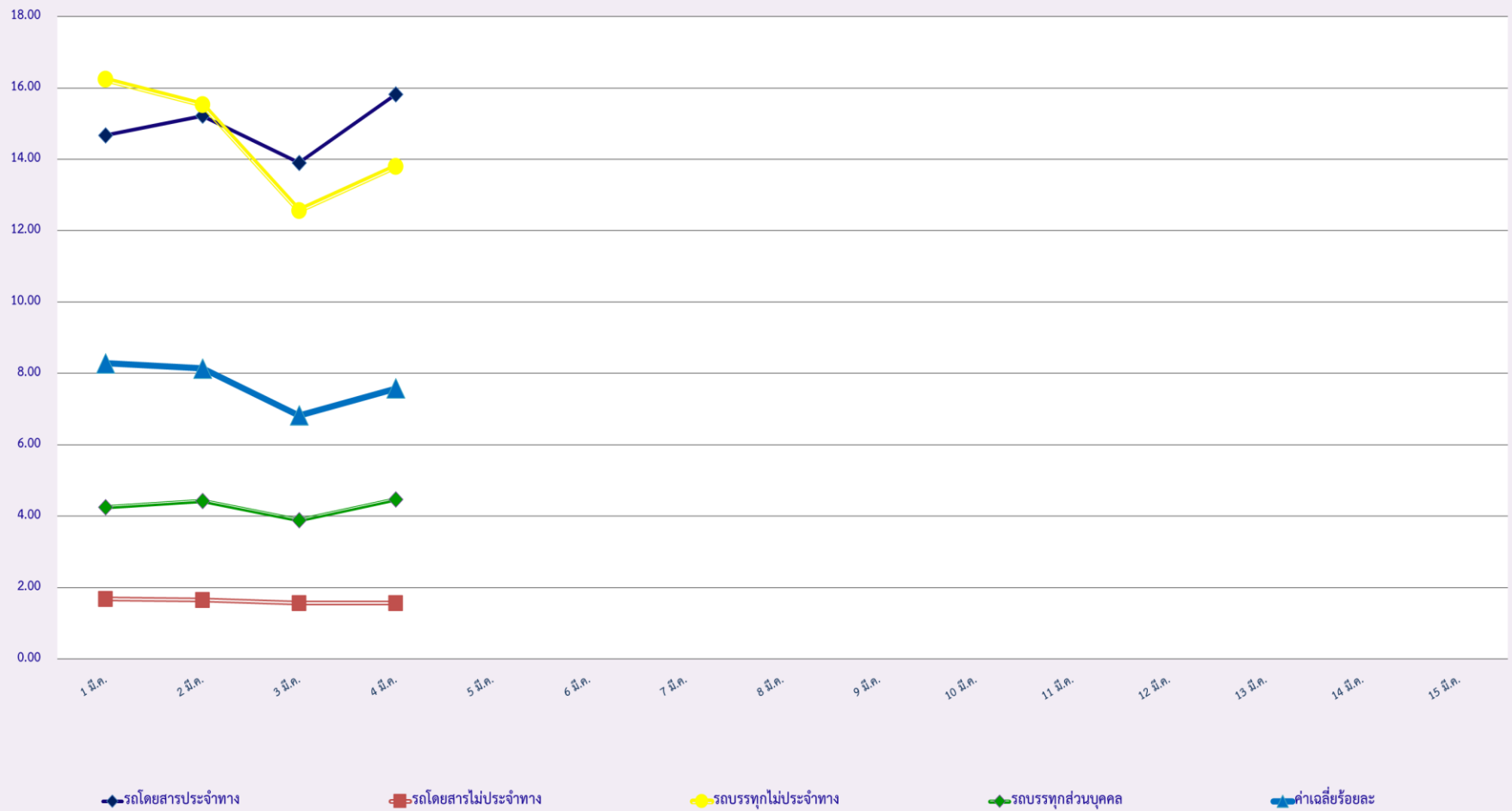
สถิติรถที่มีความเร็วเกินในรถแต่ละประเภท (ร้อยละ)



สถิติการไม่แสดงตนของพนักงานขับรถในรถแต่ละประเภท (ร้อยละ)



สถิติระยะเวลาการทำงานเกินของพนักงานขับรถในรถแต่ละประเภท (ร้อยละ)



สถิติรถตู้โดยสารประจำทาง หมวด 2(บขส.)ที่มีความเร็วเกิน (ร้อยละ) .

