



## รายงานสถิติเกี่ยวกับการติดตั้งระบบ GPS ณ วันที่ 3 มีนาคม 2567



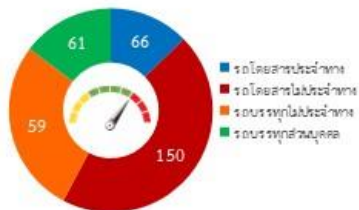
### สถิติรถที่เชื่อมต่อข้อมูลกับศูนย์ GPS



### สถิติรถที่ติดตั้ง GPS



### สถิติการใช้ความเร็วเกิน



ความเร็วเกิน 336 คัน

### ความเร็วเกินเฉลี่ย/ความเร็วสูงสุด



กรมการขนส่งทางบก 1032 ถนนพหลโยธิน แขวงจอมพล เขตจตุจักร กรุงเทพมหานคร 10900

โทรศัพท์ 0-2271-8888 ต่อ 1251,1252 อีเมล dltps2559@gmail.com

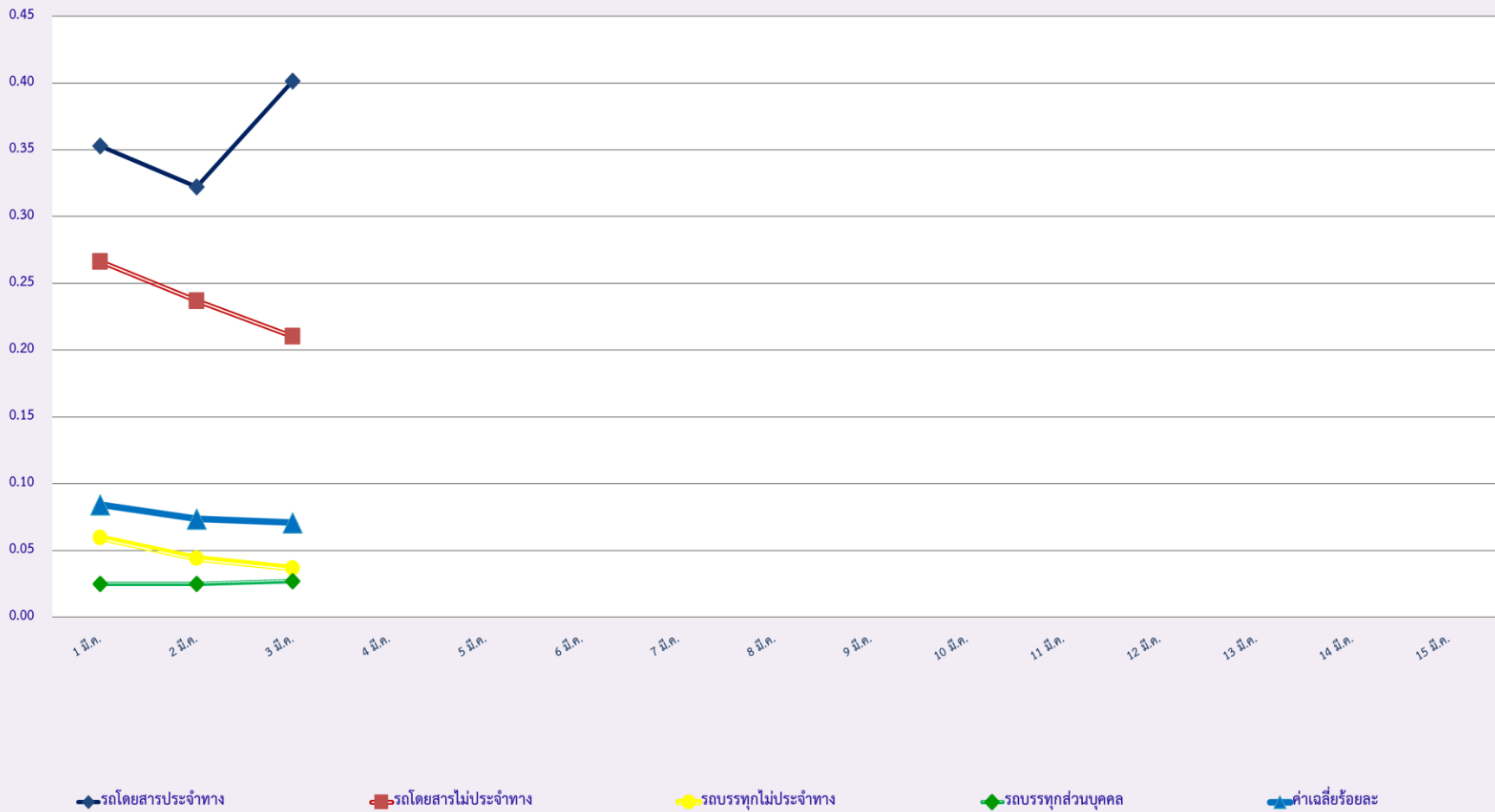




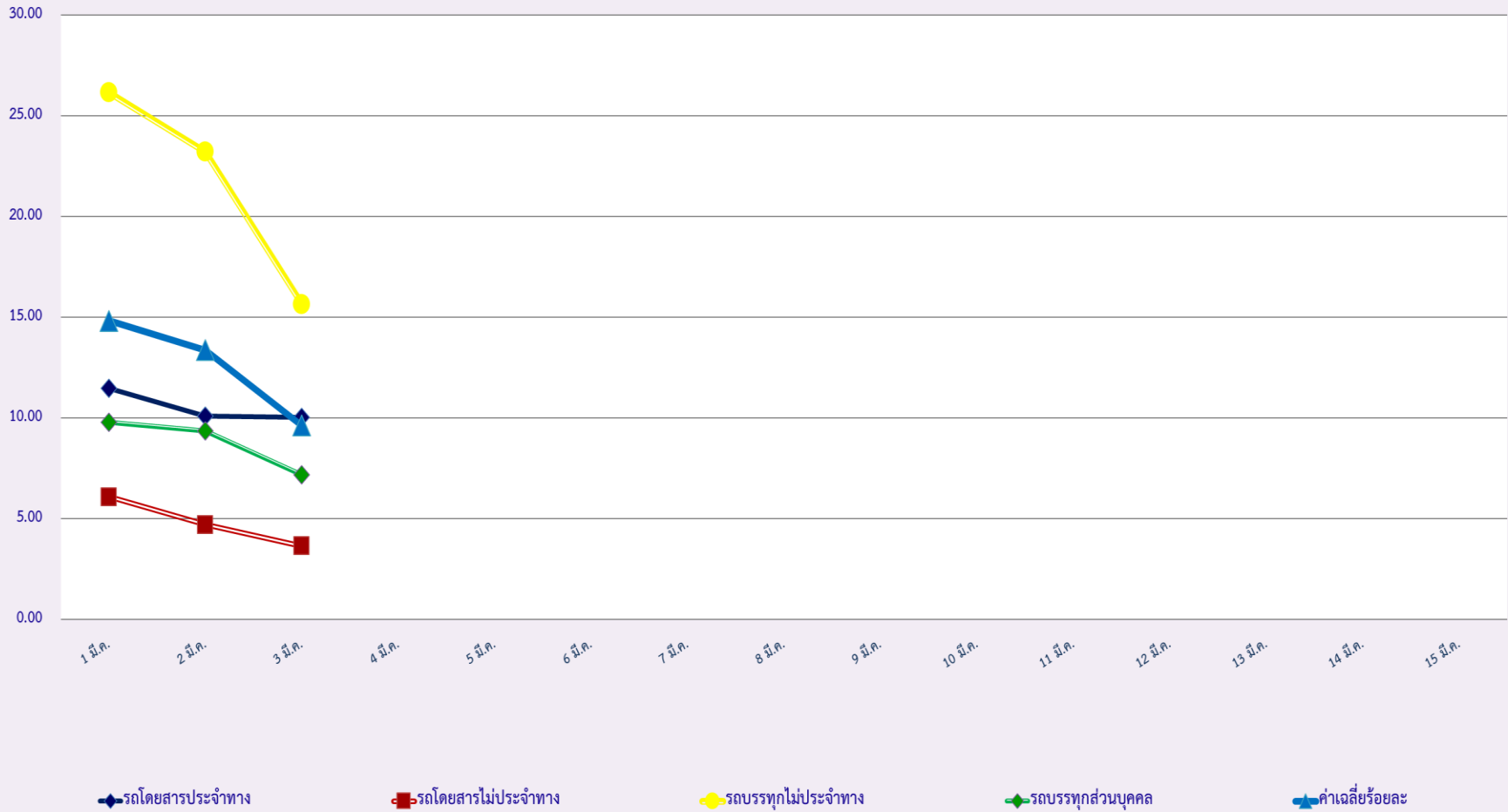




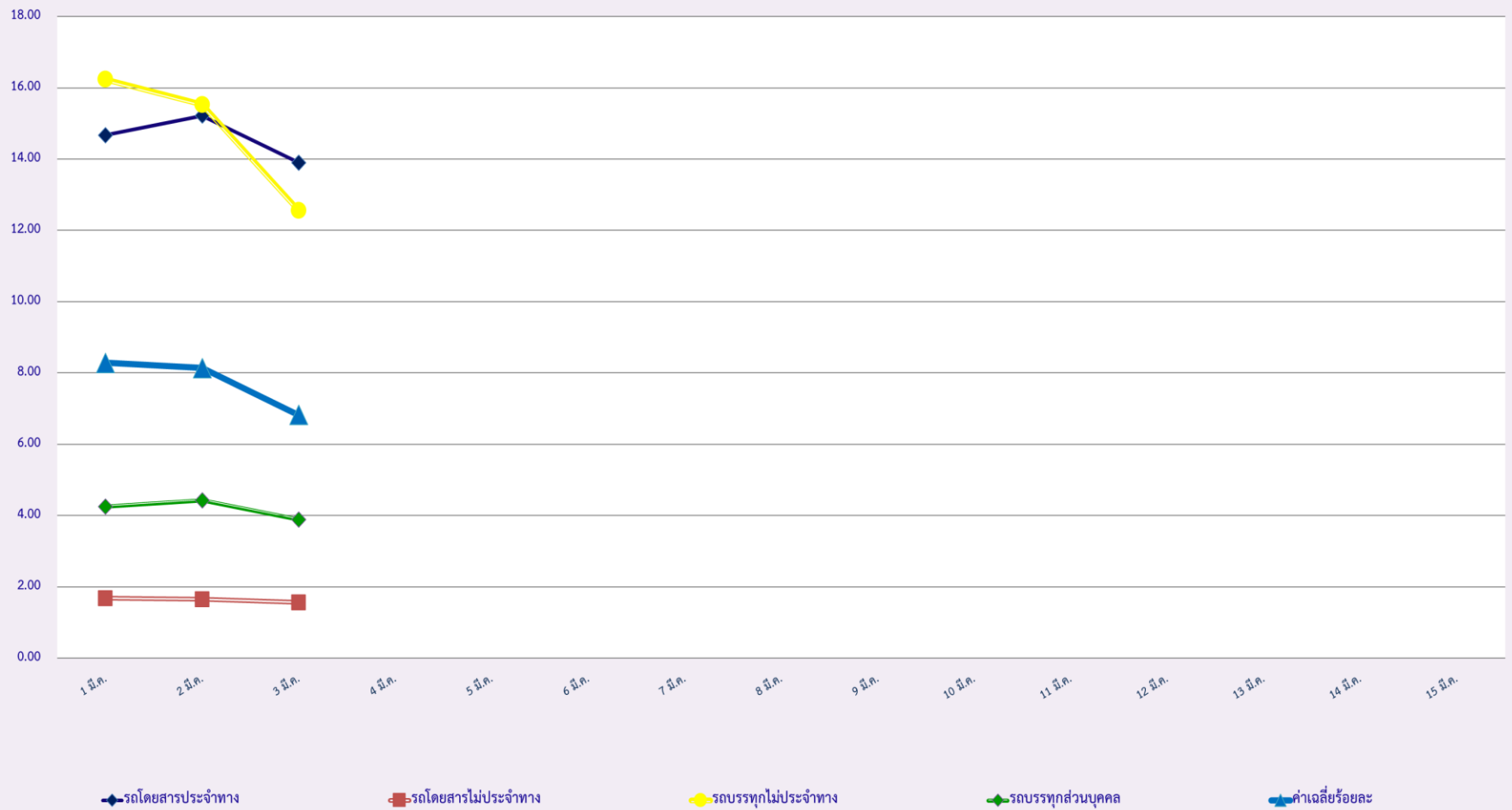
### สถิติรถที่มีความเร็วเกินในรถแต่ละประเภท (ร้อยละ)



### สถิติการไม่แสดงตนของพนักงานขับรถในรถแต่ละประเภท (ร้อยละ)



### สถิติระยะเวลาการทำงานเกินของพนักงานขับรถในรถแต่ละประเภท (ร้อยละ)



สถิติรถตู้โดยสารประจำทาง หมวด 2(บขส.)ที่มีความเร็วเกิน (ร้อยละ) .

