

รายงานสถิติเกี่ยวกับการติดตั้งระบบ GPS

ณ วันที่ 3 มกราคม 2567

1. จำนวนผู้ให้บริการ GPS ที่เชื่อมต่อข้อมูลกับกรมการขนส่งทางบก 209 ราย
2. จำนวนผู้ให้บริการ GPS และจำนวนรุ่น GPS ที่ได้รับการรับรองจากกรม

| จำนวนผู้ให้บริการ GPS ที่ได้รับการรับรองจากกรม(ราย) | จำนวนรุ่น GPS ที่ได้รับการรับรองจากกรม (รุ่น) |
|---|---|
| 164 | 625 |

3. จำนวนรถที่เชื่อมต่อข้อมูลกับศูนย์ GPS

| รถโดยสารประจำทาง | รถโดยสารไม่ประจำทาง | รถบรรทุกไม่ประจำทาง | รถบรรทุกส่วนบุคคล | รถอื่นๆ | รวม |
|------------------|---------------------|---------------------|-------------------|---------|---------|
| 26,430 | 45,705 | 151,259 | 250,698 | 59,208 | 533,300 |

4. จำนวนรถที่ต้องติดตั้ง GPS และที่ติดตั้ง GPS แล้ว

| ประเภทรถ | จำนวนรถที่ต้องติดตั้ง GPS (คัน) | จำนวนรถที่ติดตั้ง GPS แล้ว (คัน) | รถที่ติดตั้ง GPS แล้ว (ร้อยละ) | ความเร็วเกิน (คัน) | ร้อยละของรถที่ใช้ความเร็วเกิน | ความเร็วสูงสุด (กม./ชม.) | ความเร็วเกินเฉลี่ย(กม./ชม.) |
|-----------------|---------------------------------|----------------------------------|--------------------------------|--------------------|-------------------------------|--------------------------|-----------------------------|
| รถโดยสาร | | | | | | | |
| -ประจำทาง | 15,156 | 15,156 | 100.00 | 79 | 0.52 | 123 | 101.43 |
| - หมวด 1 | 4,152 | 4,152 | 100.00 | | | | |
| - หมวด 2 | 5,418 | 5,418 | 100.00 | | | | |
| - หมวด 3 | 5,586 | 5,586 | 100.00 | | | | |
| -ไม่ประจำทาง | 45,705 | 45,705 | 100.00 | 158 | 0.35 | 130 | 102.51 |
| รวมรถโดยสาร | 60,861 | 60,861 | 100.00 | 237 | 0.39 | | 102.15 |
| รถบรรทุก | | | | | | | |
| -ไม่ประจำทาง | 158,459 | 151,259 | 95.46 | 68 | 0.04 | 126 | 106.00 |
| -ส่วนบุคคล | 250,698 | 250,698 | 100.00 | 38 | 0.02 | 124 | 106.03 |
| รวมรถบรรทุก | 409,157 | 401,957 | 98.24 | 106 | 0.03 | | 106.01 |
| รวมทั้งหมด | 470,018 | 462,818 | 98.47 | 343 | 0.07 | | 103.34 |

5. จำนวนรถตู้โดยสารที่ต้องติดตั้ง GPS และที่ติดตั้ง GPS แล้ว

| ประเภทรถ | จำนวนรถที่ต้องติดตั้ง GPS (คัน) | จำนวนรถที่ติดตั้ง GPS แล้ว (คัน) | รถที่ติดตั้ง GPS แล้ว (ร้อยละ) | ความเร็วเกิน (คัน) | ร้อยละของรถที่ใช้ความเร็วเกิน | ความเร็วสูงสุด (กม./ชม.) | ความเร็วเกินเฉลี่ย(กม./ชม.) |
|--------------|---------------------------------|----------------------------------|--------------------------------|--------------------|-------------------------------|--------------------------|-----------------------------|
| -ประจำทาง | 7,422 | 4,795 | 64.61 | | | | |
| - หมวด 1 | 2,425 | 2,388 | 98.47 | | | | |
| - หมวด 2 | 2,175 | 1,890 | 86.90 | 29 | 1.53 | 120 | 102.03 |
| - หมวด 3 | 2,822 | 517 | 18.32 | | | | |
| -ไม่ประจำทาง | 22,081 | 19,730 | 89.35 | | | | |
| รวมทั้งหมด | 29,503 | 24,525 | 83.13 | | | | |

6. จำนวนรถโดยสาร 2 ชั้น ที่ต้องติดตั้ง GPS และที่ติดตั้ง GPS แล้ว

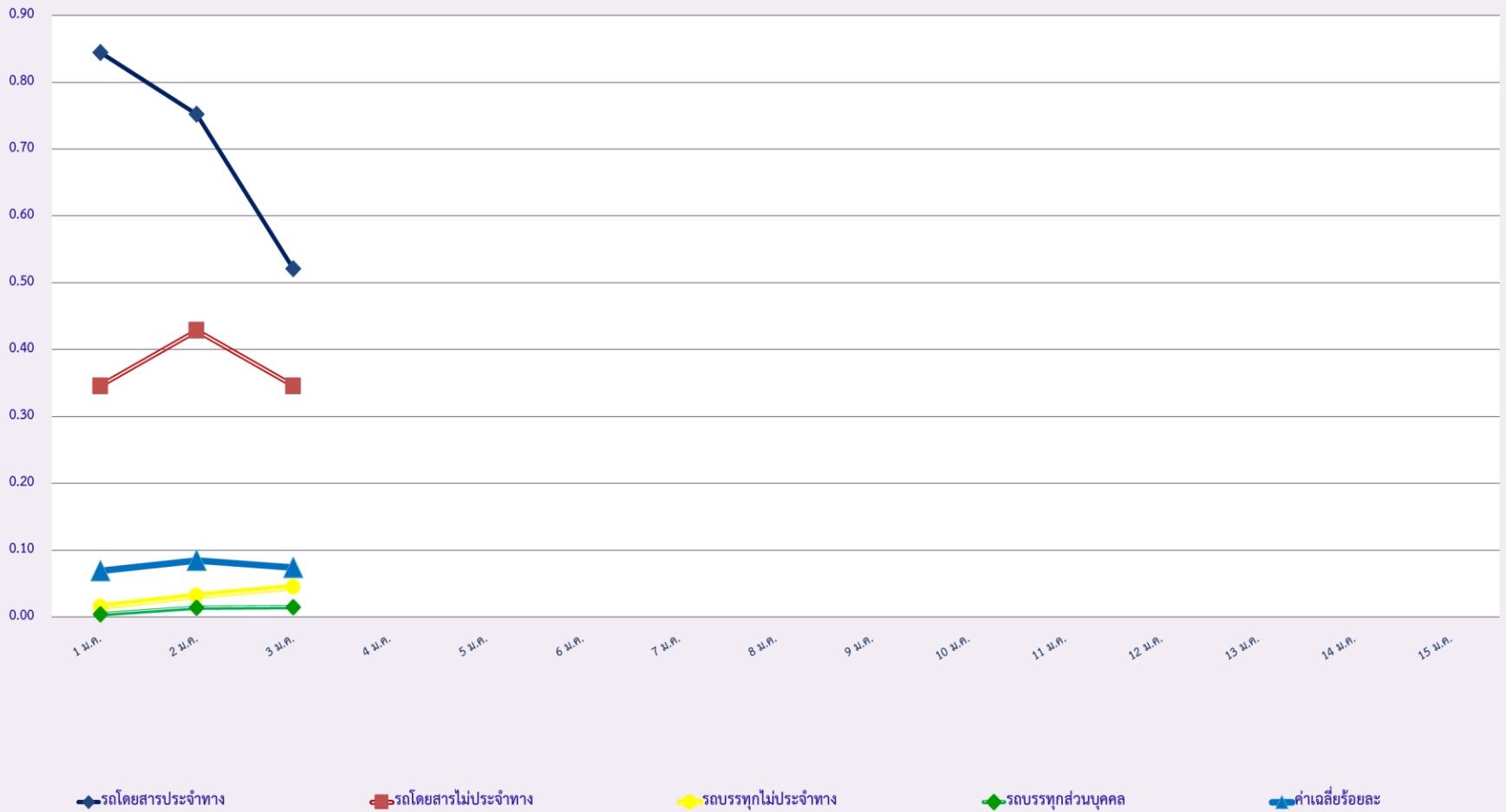
| ประเภทรถ | จำนวนรถที่ต้องติดตั้ง GPS (คัน) | จำนวนรถที่ติดตั้ง GPS แล้ว (คัน) | รถที่ติดตั้ง GPS แล้ว (ร้อยละ) | ความเร็วเกิน (คัน) | ร้อยละของรถที่ใช้ความเร็วเกิน | ความเร็วสูงสุด (กม./ชม.) | ความเร็วเกินเฉลี่ย(กม./ชม.) |
|--------------|---------------------------------|----------------------------------|--------------------------------|--------------------|-------------------------------|--------------------------|-----------------------------|
| -ประจำทาง | 1,085 | 1,021 | 94.10 | 7 | 0.69 | 112 | 102.26 |
| -ไม่ประจำทาง | 4,638 | 3,908 | 84.26 | 18 | 0.46 | 110 | 100.56 |
| -ส่วนบุคคล | 31 | 12 | 38.71 | 1 | 8.33 | 117 | 117.00 |
| รวมทั้งหมด | 5,754 | 4,941 | 85.87 | 26 | 0.53 | | 101.65 |

7. จำนวนรถพยาบาลที่เชื่อมต่อข้อมูลกับศูนย์ GPS

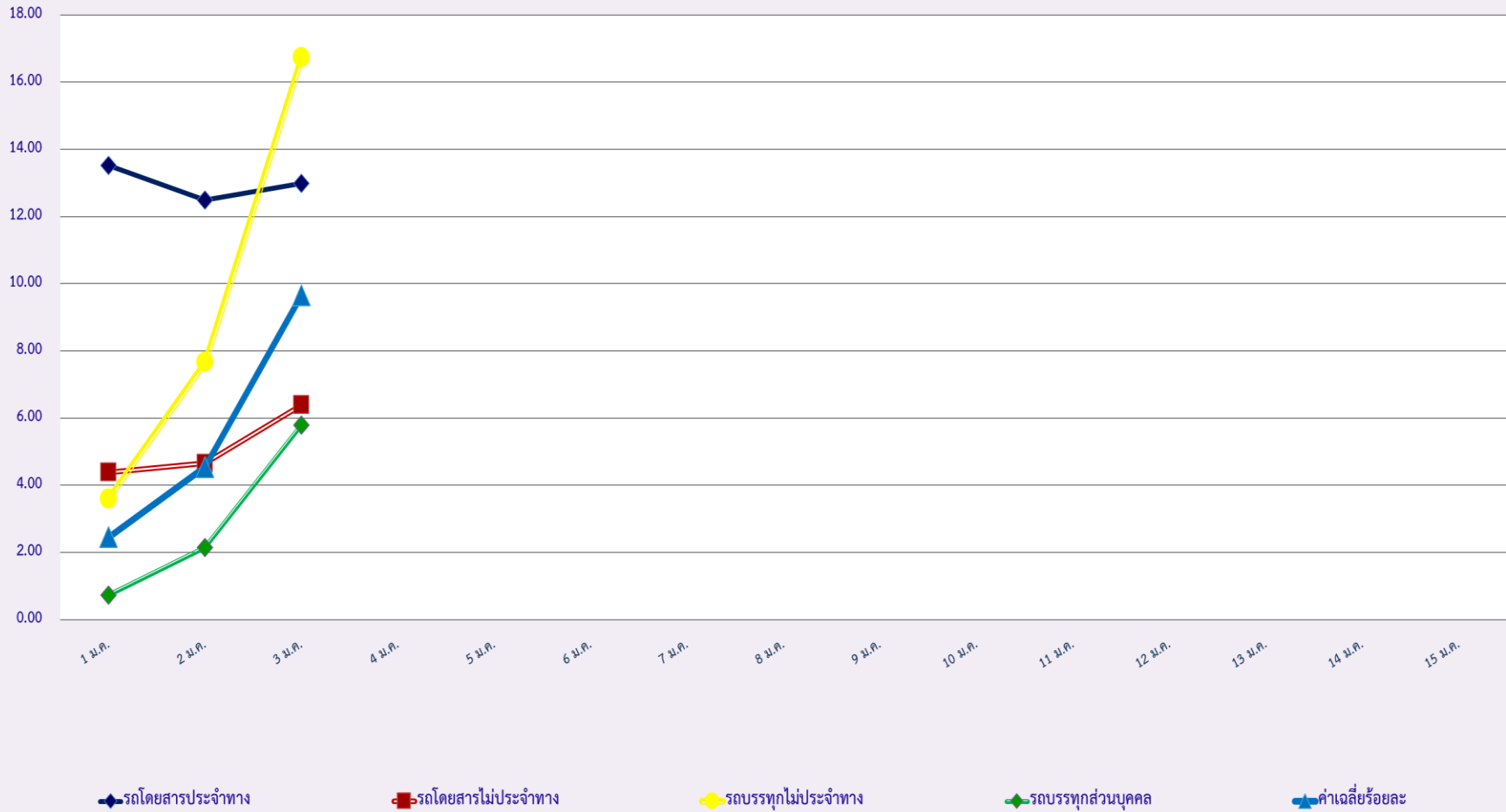
หน่วย : คัน

| รย.1 | รย.2 | รย.3 | รวม |
|------|------|------|-------|
| 951 | 182 | 15 | 1,148 |

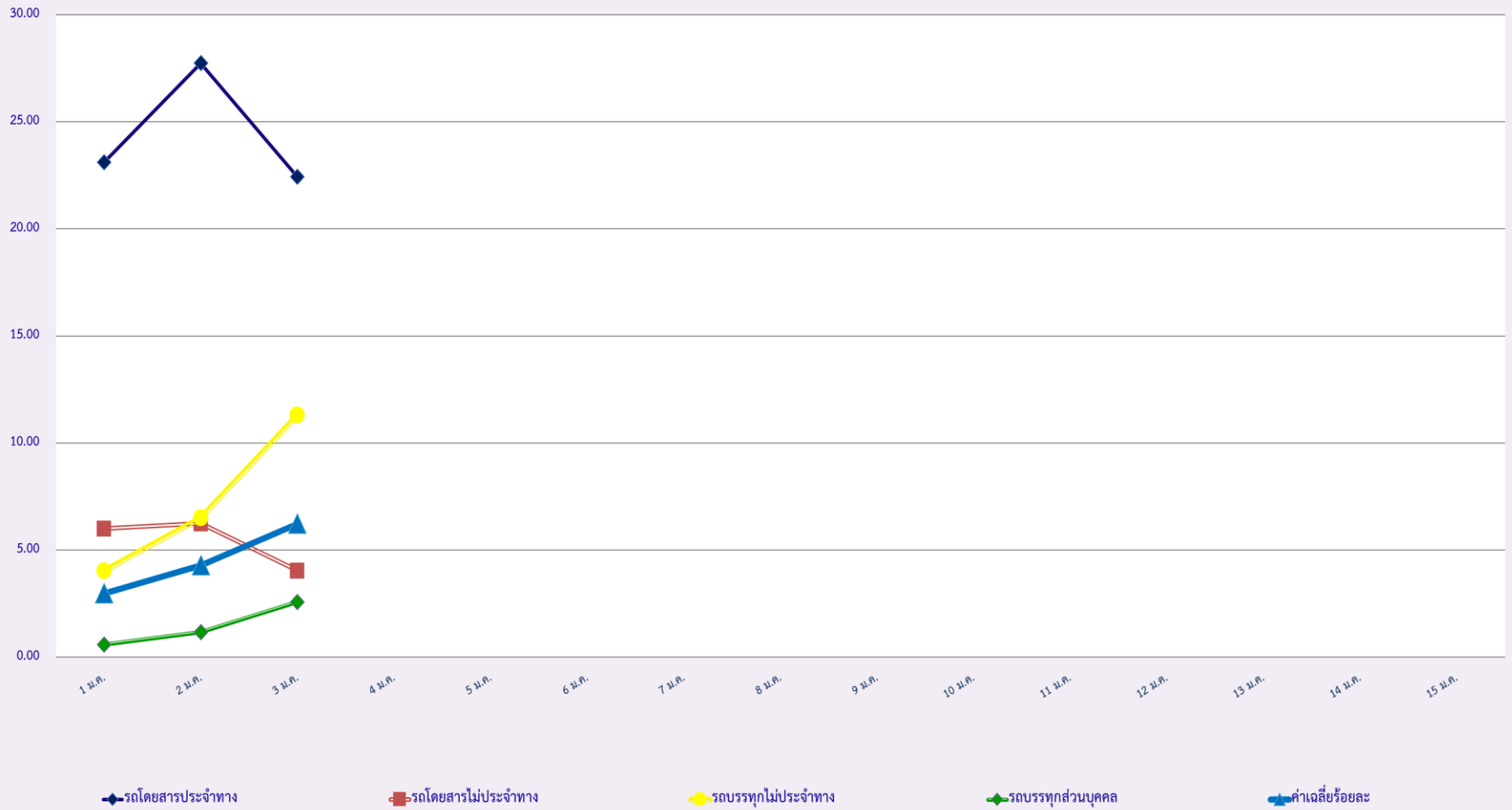
สถิติรถที่มีความเร็วเกินในรถแต่ละประเภท (ร้อยละ)



สถิติการไม่แสดงตนของพนักงานขับรถในรถแต่ละประเภท (ร้อยละ)



สถิติระยะเวลาการทำงานเกินของพนักงานขับรถในแต่ละประเภท (ร้อยละ)



สถิติรถตู้โดยสารประจำทาง หมวด 2(บขส.)ที่มีความเร็วเกิน (ร้อยละ) .

