

รายงานสถิติเกี่ยวกับการติดตั้งระบบ GPS

ณ วันที่ 13 พฤษภาคม 2565

1. จำนวนผู้ให้บริการ GPS ที่เชื่อมต่อข้อมูลกับกรมการขนส่งทางบก 199 ราย  
 2. จำนวนผู้ให้บริการ GPS และจำนวนรุ่น GPS ที่ได้รับการรับรองจากกรม

จำนวนผู้ให้บริการ GPS ที่ได้รับการรับรองจากกรม (ราย)	จำนวนรุ่น GPS ที่ได้รับการรับรองจากกรม (รุ่น)
154	536

3. จำนวนรถที่เชื่อมต่อข้อมูลกับศูนย์ GPS

รถโดยสารประจำทาง	รถโดยสารไม่ประจำทาง	รถบรรทุกไม่ประจำทาง	รถบรรทุกส่วนบุคคล	รถอื่นๆ	รวม
20,770	46,382	149,723	251,579	46,019	514,473

4. จำนวนรถที่ต้องติดตั้ง GPS และที่ติดตั้ง GPS แล้ว

ประเภทรถ	จำนวนรถที่ต้องติดตั้ง GPS (คัน)	จำนวนรถที่ติดตั้ง GPS แล้ว (คัน)	รถที่ติดตั้ง GPS แล้ว (ร้อยละ)	ความเร็วเกิน (คัน)	ร้อยละของรถที่ใช้ความเร็วเกิน	ความเร็วสูงสุด (กม./ชม.)	ความเร็วเกินเฉลี่ย (กม./ชม.)
<b>รถโดยสาร</b>							
•ประจำทาง	15,881	14,726	92.73	26	0.18	127	104.80
- หมวด 1	4,289	3,134	73.07				
- หมวด 2	5,760	5,760	100.00				
- หมวด 3	5,832	5,832	100.00				
•ไม่ประจำทาง	46,382	46,382	100.00	71	0.15	133	104.77
รวมรถโดยสาร	62,263	61,108	98.14	97	0.16		104.78
<b>รถบรรทุก</b>							
•ไม่ประจำทาง	156,853	149,723	95.45	83	0.06	119	105.43
•ส่วนบุคคล	251,579	251,579	100.00	33	0.01	118	104.86
รวมรถบรรทุก	408,432	401,302	98.25	116	0.03		105.27
รวมทั้งหมด	470,695	462,410	98.24	213	0.05		105.04

5. จำนวนรถตู้โดยสารที่ต้องติดตั้ง GPS และที่ติดตั้ง GPS แล้ว

ประเภทรถ	จำนวนรถที่ต้องติดตั้ง GPS (คัน)	จำนวนรถที่ติดตั้ง GPS แล้ว (คัน)	รถที่ติดตั้ง GPS แล้ว (ร้อยละ)	ความเร็วเกิน (คัน)	ร้อยละของรถที่ใช้ความเร็วเกิน	ความเร็วสูงสุด (กม./ชม.)	ความเร็วเกินเฉลี่ย (กม./ชม.)
•ประจำทาง	7,757	6,961	89.74				
- หมวด 1	2,556	2,275	89.01				
- หมวด 2	2,314	2,063	89.15	10	0.48	119	104.20
- หมวด 3	2,887	2,623	90.86				
•ไม่ประจำทาง	22,601	19,699	87.16				
รวมทั้งหมด	30,358	26,660	87.82				

6. จำนวนรถโดยสาร 2 ชั้น ที่ต้องติดตั้ง GPS และที่ติดตั้ง GPS แล้ว

ประเภทรถ	จำนวนรถที่ต้องติดตั้ง GPS (คัน)	จำนวนรถที่ติดตั้ง GPS แล้ว (คัน)	รถที่ติดตั้ง GPS แล้ว (ร้อยละ)	ความเร็วเกิน (คัน)	ร้อยละของรถที่ใช้ความเร็วเกิน	ความเร็วสูงสุด (กม./ชม.)	ความเร็วเกินเฉลี่ย (กม./ชม.)
•ประจำทาง	1,153	1,055	91.50	1	0.09	109	109.00
•ไม่ประจำทาง	4,676	3,861	82.57	5	0.13	115	102.60
•ส่วนบุคคล	31	13	41.94	0	0.00	0	0.00
รวมทั้งหมด	5,860	4,929	84.11	6	0.12		103.67

7. จำนวนรถพยาบาลที่เชื่อมต่อข้อมูลกับศูนย์ GPS

หน่วย : คัน

รย.1	รย.2	รย.3	รวม
951	182	15	1,148

รายงานสถิติการกระทำความผิดจากระบบ GPS รถทุกประเภท ทั่วประเทศ

เดือน พฤษภาคม 2565

หน่วย : คัน

วันที่		1 พ.ค.	2 พ.ค.	3 พ.ค.	4 พ.ค.	5 พ.ค.	6 พ.ค.	7 พ.ค.	8 พ.ค.	9 พ.ค.	10 พ.ค.	11 พ.ค.	12 พ.ค.	13 พ.ค.	14 พ.ค.	15 พ.ค.	ค่าเฉลี่ยจำนวนรถ ที่กระทำความผิด	
รถโดยสาร	ประจำทาง	ความเร็วเกิน	32	31	19	24	21	19	18	32	30	32	21	31	26			26
		ไม่แสดงตน	1,413	1,405	1,527	1,397	1,531	1,542	1,362	1,387	1,539	1,521	1,512	1,532	1,530			1,477
		ชั่วโมงการทำงานเกิน	2,272	2,148	2,027	1,632	2,038	2,231	1,968	2,015	2,216	2,096	1,754	2,321	2,061			2,060
	ไม่ประจำทาง	ความเร็วเกิน	53	51	57	62	65	57	48	46	49	64	61	68	71			58
		ไม่แสดงตน	1,532	1,453	2,212	2,190	2,418	2,474	2,079	1,477	2,372	2,343	2,379	2,558	2,545			2,156
		ชั่วโมงการทำงานเกิน	1,126	817	646	665	588	684	765	803	665	566	641	649	740			720
	ส่วนบุคคล	ความเร็วเกิน	1	2	4	1	3	2	2	2	1	0	3	3	2			2
		ไม่แสดงตน	6	4	11	6	9	16	11	8	12	11	13	12	12			10
		ชั่วโมงการทำงานเกิน	1	1	1	0	0	0	1	0	0	1	1	5	2			1
รถบรรทุก	ไม่ประจำทาง	ความเร็วเกิน	56	36	50	58	57	74	75	61	62	65	64	71	83			62
		ไม่แสดงตน	18,132	19,928	30,992	31,911	35,138	36,767	33,839	22,331	32,972	35,363	35,871	36,442	36,501			31,245
		ชั่วโมงการทำงานเกิน	20,837	18,877	23,482	27,198	27,907	30,755	27,702	22,753	23,773	28,804	30,277	30,295	30,217			26,375
	ส่วนบุคคล	ความเร็วเกิน	22	31	31	45	38	41	27	24	34	36	35	39	33			34
		ไม่แสดงตน	9,056	12,224	17,254	18,164	19,172	19,423	18,182	13,138	17,594	17,917	18,299	18,597	18,848			16,759
		ชั่วโมงการทำงานเกิน	7,416	8,816	10,942	12,296	12,837	12,946	11,250	9,977	10,552	10,802	11,354	11,864	12,118			11,013

รายงานสถิติการกระทำความผิดจากระบบ GPS รถทุกประเภท ทั่วประเทศ

เดือน พฤษภาคม 2565

หน่วย : ร้อยละ

วันที่		1 พ.ค.	2 พ.ค.	3 พ.ค.	4 พ.ค.	5 พ.ค.	6 พ.ค.	7 พ.ค.	8 พ.ค.	9 พ.ค.	10 พ.ค.	11 พ.ค.	12 พ.ค.	13 พ.ค.	14 พ.ค.	15 พ.ค.	ค่าเฉลี่ยร้อยละรถ ที่กระทำความผิด	
รถโดยสาร	ประจำทาง	ความเร็วเกิน	0.22	0.21	0.13	0.16	0.14	0.13	0.15	0.22	0.20	0.22	0.14	0.21	0.18			0.18
		ไม่แสดงตน	9.57	9.52	10.35	9.47	10.38	10.45	11.68	9.40	10.44	10.32	10.26	10.40	10.39			10.18
		ชั่วโมงการทำงานเกิน	15.38	14.55	13.74	11.06	13.82	15.13	16.88	13.66	15.03	14.22	11.91	15.76	14.00			14.20
	ไม่ประจำทาง	ความเร็วเกิน	0.11	0.11	0.12	0.13	0.14	0.12	0.10	0.10	0.11	0.14	0.13	0.15	0.15			0.12
		ไม่แสดงตน	3.30	3.13	4.76	4.71	5.21	5.33	4.48	3.18	5.11	5.05	5.13	5.52	5.49			4.64
		ชั่วโมงการทำงานเกิน	2.42	1.76	1.39	1.43	1.27	1.47	1.65	1.73	1.43	1.22	1.38	1.40	1.60			1.55
รถบรรทุก	ไม่ประจำทาง	ความเร็วเกิน	0.04	0.02	0.03	0.04	0.04	0.05	0.05	0.04	0.04	0.04	0.04	0.05	0.06			0.04
		ไม่แสดงตน	12.17	13.37	20.79	21.39	23.55	24.62	22.65	14.95	22.07	23.66	23.99	24.35	24.38			20.92
		ชั่วโมงการทำงานเกิน	13.98	12.67	15.75	18.23	18.70	20.60	18.54	15.23	15.91	19.27	20.25	20.25	20.18			17.66
	ส่วนบุคคล	ความเร็วเกิน	0.01	0.01	0.01	0.02	0.02	0.02	0.01	0.01	0.01	0.01	0.01	0.02	0.01			0.01
		ไม่แสดงตน	3.60	4.86	6.86	7.22	7.62	7.72	7.23	5.22	7.00	7.12	7.27	7.39	7.49			6.66
		ชั่วโมงการทำงานเกิน	2.95	3.51	4.35	4.89	5.11	5.15	4.47	3.97	4.20	4.29	4.51	4.72	4.82			4.38
ค่าเฉลี่ยรวม รถทุกประเภท	ความเร็วเกิน	0.04	0.03	0.03	0.04	0.04	0.04	0.04	0.04	0.04	0.04	0.04	0.05	0.05			0.04	
	ไม่แสดงตน	6.53	7.58	11.26	11.62	12.61	13.03	12.08	8.30	11.79	12.37	12.56	12.79	12.85			11.18	
	ชั่วโมงการทำงานเกิน	6.86	6.64	8.03	9.05	9.39	10.09	9.08	7.69	8.05	9.15	9.53	9.76	9.76			8.70	

รายงานสถิติการกระทำความผิดจากระบบ GPS รถทุกประเภท กรุงเทพมหานคร

เดือน พฤษภาคม 2565

หน่วย : คัน

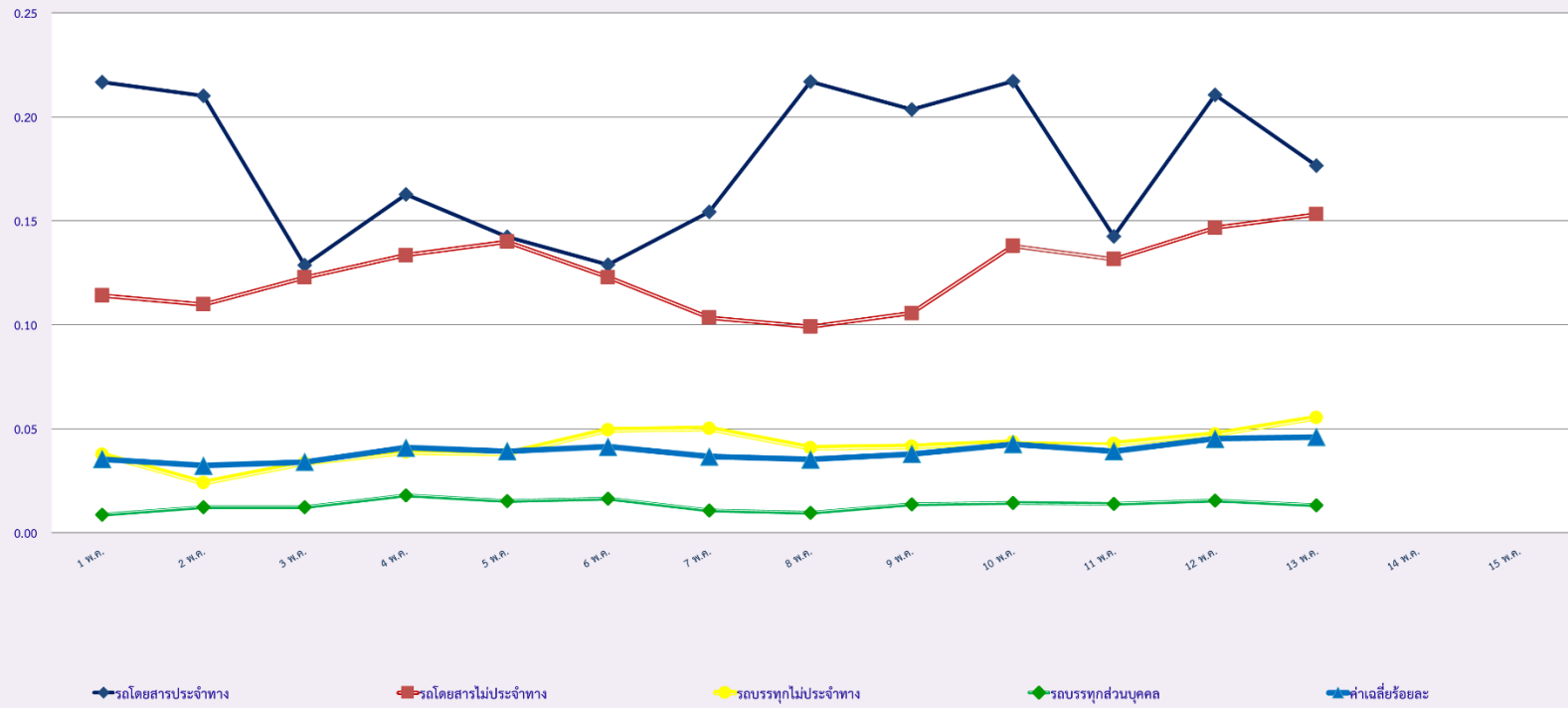
วันที่		1 พ.ค.	2 พ.ค.	3 พ.ค.	4 พ.ค.	5 พ.ค.	6 พ.ค.	7 พ.ค.	8 พ.ค.	9 พ.ค.	10 พ.ค.	11 พ.ค.	12 พ.ค.	13 พ.ค.	14 พ.ค.	15 พ.ค.	ค่าเฉลี่ยจำนวนรถ ที่กระทำผิด	
รถโดยสาร	ประจำทาง	ความเร็วเกิน	2	4	0	3	2	3	1	0	2	4	1	1	2			2
		ไม่แสดงตน	742	802	856	768	884	884	772	770	901	880	872	905	859			838
		ชั่วโมงการทำงานเกิน	785	805	903	523	941	1,028	779	716	1,050	945	652	1,088	800			847
	ไม่ประจำทาง	ความเร็วเกิน	4	3	3	6	4	3	1	2	3	1	6	1	3			3
		ไม่แสดงตน	348	311	559	487	632	630	457	311	612	602	587	666	615			524
		ชั่วโมงการทำงานเกิน	204	137	102	86	95	128	112	158	126	94	108	97	120			121
	ส่วนบุคคล	ความเร็วเกิน	0	1	2	0	2	1	1	0	1	0	2	1	2			1
		ไม่แสดงตน	1	0	6	2	3	4	4	2	4	6	4	7	4			4
		ชั่วโมงการทำงานเกิน	0	1	0	0	0	0	0	0	0	0	1	1	1			0
รถบรรทุก	ไม่ประจำทาง	ความเร็วเกิน	5	0	1	1	0	1	1	0	1	1	0	1	0			1
		ไม่แสดงตน	4,731	5,584	11,050	10,684	12,262	13,244	11,670	5,993	11,476	12,309	12,410	12,898	12,877			10,553
		ชั่วโมงการทำงานเกิน	2,635	2,441	3,296	3,402	3,652	4,527	4,222	2,860	3,422	3,995	4,294	4,372	4,492			3,662
	ส่วนบุคคล	ความเร็วเกิน	0	0	0	1	0	0	0	0	0	1	2	0	0			0
		ไม่แสดงตน	1,330	2,015	3,492	3,720	4,055	4,099	3,918	2,288	3,622	3,699	3,786	3,959	4,016			3,385
		ชั่วโมงการทำงานเกิน	588	872	1,119	1,191	1,325	1,377	1,245	999	1,131	1,133	1,132	1,232	1,289			1,126

รายงานสถิติความเร็วเกินของรถตู้โดยสารประจำทาง หมวด 2 (บขส.)

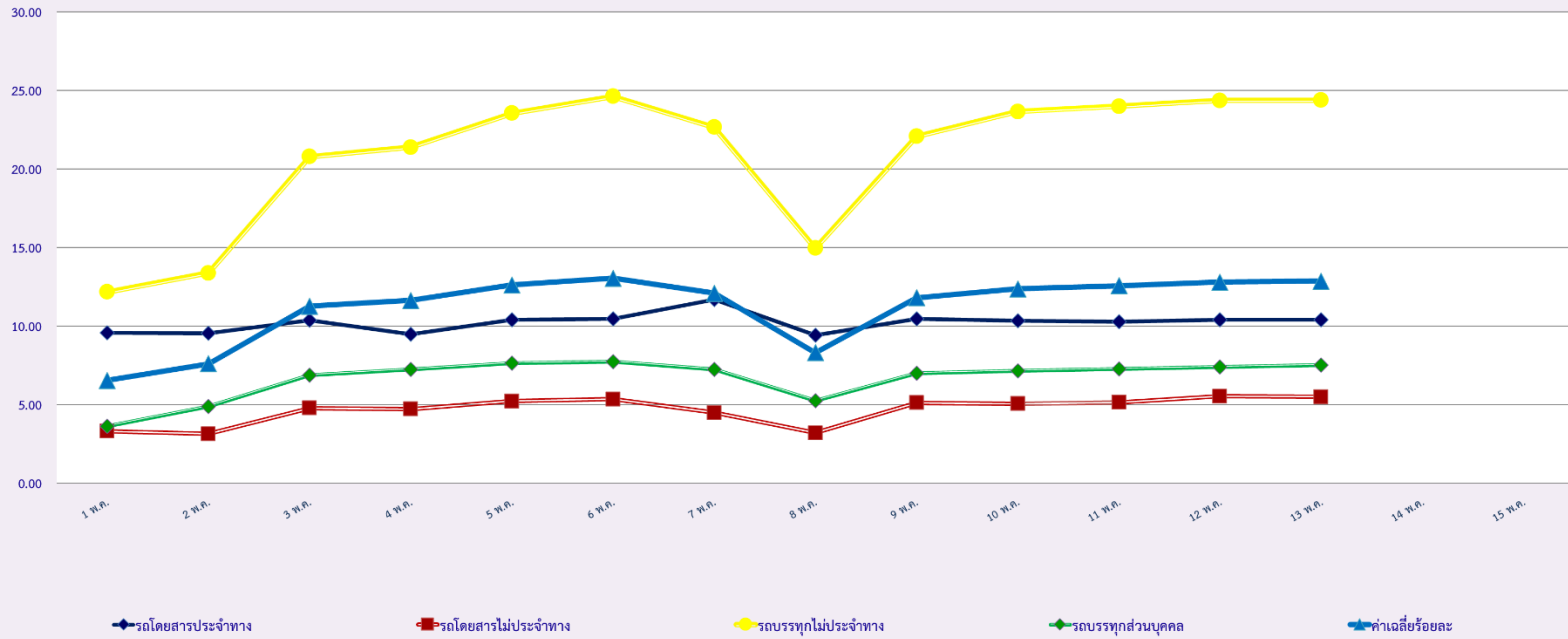
ประจำเดือน พฤษภาคม 2565

พื้นที่	วันที่	1 พ.ค.	2 พ.ค.	3 พ.ค.	4 พ.ค.	5 พ.ค.	6 พ.ค.	7 พ.ค.	8 พ.ค.	9 พ.ค.	10 พ.ค.	11 พ.ค.	12 พ.ค.	13 พ.ค.	14 พ.ค.	15 พ.ค.
		กรุงเทพมหานคร	จำนวน(คัน)	1	3	0	0	0	2	1	0	1	0	0	0	0
	ร้อยละ	0.05	0.14	0.00	0.00	0.00	0.10	0.07	0.00	0.05	0.00	0.00	0.00	0.00		
ทั่วประเทศ	จำนวน(คัน)	17	18	8	7	7	8	4	10	14	10	10	12	10		
	ร้อยละ	0.80	0.85	0.38	0.33	0.33	0.38	0.27	0.47	0.66	0.47	0.47	0.57	0.48		

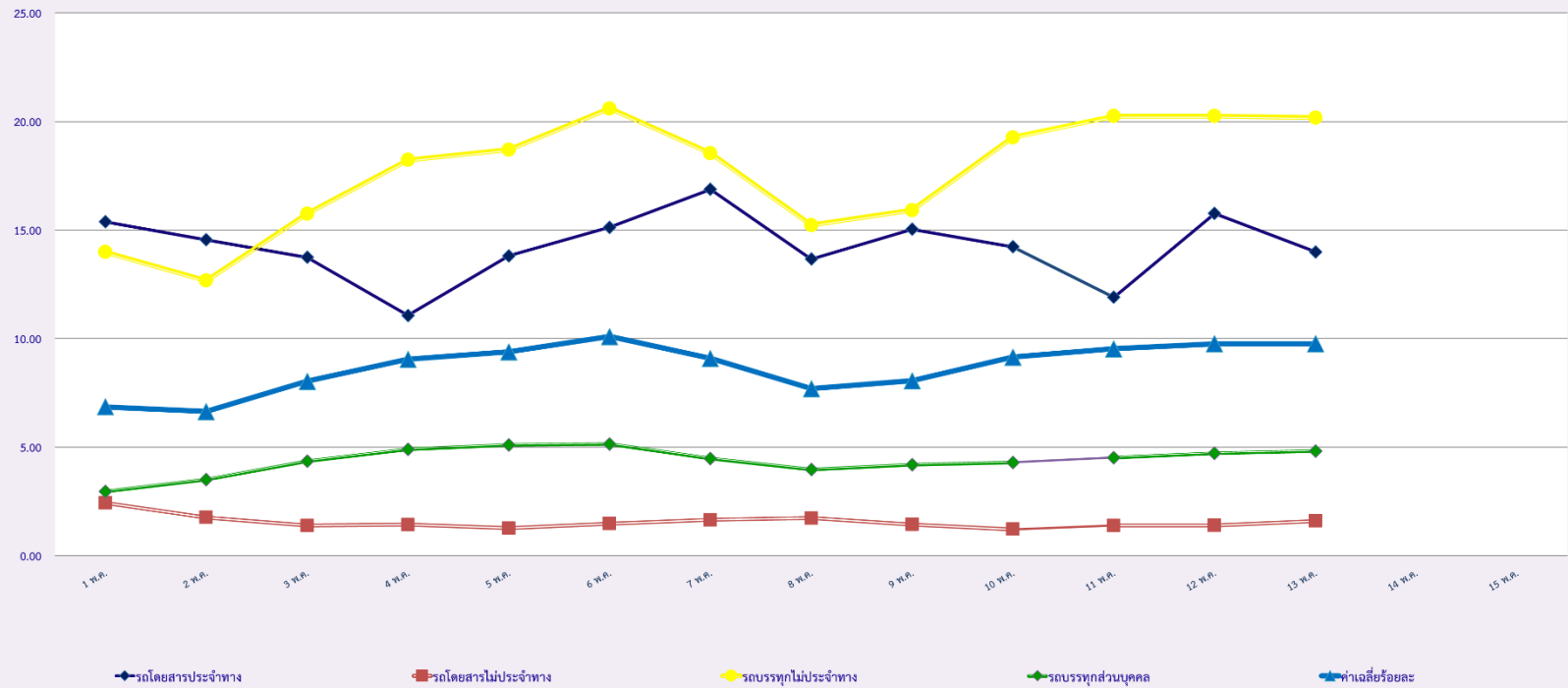
สถิติรถที่มีความเร็วเกินในรถแต่ละประเภท (ร้อยละ)



### สถิติการไม่แสดงตนของพนักงานขับรถในรถแต่ละประเภท (ร้อยละ)



สถิติระยะเวลาการทำงานเกินของพนักงานขับรถในรถแต่ละประเภท (ร้อยละ)





สถิติรถตู้โดยสารประจำทาง หมวด 2(บขส.)ที่มีความเร็วเกิน (ร้อยละ) .

