

รายงานสถิติเกี่ยวกับการติดตั้งระบบ GPS

ณ วันที่ ๒๘ พฤษภาคม ๒๕๖๑

๑. จำนวนผู้ให้บริการ GPS ที่เชื่อมต่อข้อมูลกับกรมการขนส่งทางบก ๑๔๕ ราย

๒. จำนวนผู้ให้บริการ GPS และจำนวนรุ่น GPS ที่ได้รับการรับรองจากกรม

จำนวนผู้ให้บริการ GPS ที่ได้รับการรับรองจากกรม (ราย)	จำนวนรุ่น GPS ที่ได้รับการรับรองจากกรม (รุ่น)
๑๑๒	๓๐๗

๓. จำนวนรถที่เชื่อมต่อข้อมูลกับศูนย์ GPS

รถโดยสารประจำทาง	รถโดยสารไม่ประจำทาง	รถบรรทุกไม่ประจำทาง	รถบรรทุกส่วนบุคคล	รถอื่นๆ	รวม
๒๑,๘๐๓	๕๓,๕๐๙	๑๐๔,๑๕๑	๖๔,๔๘๒	๔๔,๔๑๗	๒๘๘,๓๖๒

๔. จำนวนรถที่ต้องติดตั้ง GPS และที่ติดตั้ง GPS แล้ว

ประเภทรถ	จำนวนรถที่ต้องติดตั้ง GPS (คัน)	จำนวนรถที่ติดตั้ง GPS แล้ว (คัน)	รถที่ติดตั้ง GPS แล้ว (ร้อยละ)	ความเร็วเกิน (คัน)	ร้อยละของรถที่ใช้ความเร็วเกิน	ความเร็วสูงสุด (กม./ชม.)	ความเร็วเกินเฉลี่ย (กม./ชม.)
รถโดยสาร							
•ประจำทาง	๒๒,๘๙๙	๑๙,๐๑๖	๘๓.๐๔	๔,๘๐๕	๒๕.๒๗	๑๓๙	๙๕.๘๙
- หมวด ๑	๕,๐๘๔	๔,๐๔๖	๗๙.๕๘				
- หมวด ๒	๙,๕๕๙	๘,๓๐๘	๘๗.๘๓				
- หมวด ๓	๘,๒๕๖	๖,๖๖๒	๗๙.๗๓				
•ไม่ประจำทาง	๖๐,๘๑๙	๕๓,๕๐๙	๘๗.๙๘	๒,๙๘๔	๕.๕๘	๑๓๖	๙๖.๖๔
รวมรถโดยสาร	๘๓,๗๑๘	๗๒,๕๒๕	๘๖.๖๓	๗,๗๘๙	๑๐.๗๔		๙๖.๑๘
รถบรรทุก							
•ไม่ประจำทาง	๑๒๘,๙๓๘	๑๐๔,๑๕๑	๘๑.๕๖	๗๖๐	๐.๖๓	๑๒๘	๙๘.๖๔
•ส่วนบุคคล	๒๕๖,๔๗๑	๖๔,๔๘๒	๒๕.๑๔	๕๕๔	๐.๘๔	๑๒๖	๙๗.๗๖
รวมรถบรรทุก	๓๘๕,๔๐๙	๑๖๘,๖๓๓	๔๓.๗๕	๑,๓๑๔	๐.๓๗		๙๘.๒๗
รวมทั้งหมด	๔๖๙,๑๒๗	๒๔๑,๑๕๘	๕๑.๔๑	๙,๑๐๓	๓.๗๗		๙๖.๔๘

๕. จำนวนรถตู้โดยสารที่ต้องติดตั้ง GPS และที่ติดตั้ง GPS แล้ว

ประเภทรถ	จำนวนรถที่ต้องติดตั้ง GPS (คัน)	จำนวนรถที่ติดตั้ง GPS แล้ว (คัน)	รถที่ติดตั้ง GPS แล้ว (ร้อยละ)	ความเร็วเกิน (คัน)	ร้อยละของรถที่ใช้ความเร็วเกิน	ความเร็วสูงสุด (กม./ชม.)	ความเร็วเกินเฉลี่ย (กม./ชม.)
•ประจำทาง	๑๔,๖๔๒	๑๒,๗๓๓	๘๖.๙๖				
- หมวด ๑	๔,๘๘๕	๔,๐๔๖	๘๒.๘๒				
- หมวด ๒	๕,๘๒๔	๕,๐๖๘	๘๗.๐๒	๑,๙๓๗	๓๘.๒๒	๑๓๖	๙๖.๕
- หมวด ๓	๓,๙๓๓	๓,๖๑๙	๙๒.๐๒				
•ไม่ประจำทาง	๓๐,๕๙๒	๒๘,๒๓๙	๙๒.๓๑				
รวมทั้งหมด	๔๕,๒๓๔	๔๐,๙๗๒	๙๐.๕๘				

๖. จำนวนรถโดยสาร ๒ ชั้น ที่ต้องติดตั้ง GPS และที่ติดตั้ง GPS แล้ว

ประเภทรถ	จำนวนรถที่ต้องติดตั้ง GPS (คัน)	จำนวนรถที่ติดตั้ง GPS แล้ว (คัน)	รถที่ติดตั้ง GPS แล้ว (ร้อยละ)	ความเร็วเกิน (คัน)	ร้อยละของรถที่ใช้ความเร็วเกิน	ความเร็วสูงสุด (กม./ชม.)	ความเร็วเกินเฉลี่ย (กม./ชม.)
•ประจำทาง	๑,๖๒๔	๑,๕๕๐	๙๕.๔๔	๔๑๐	๒๖.๔๕	๑๑๙	๙๓.๖
•ไม่ประจำทาง	๕,๒๙๘	๔,๓๙๑	๘๒.๘๘	๒๐๙	๔.๗๖	๑๑๗	๙๕.๙๓
•ส่วนบุคคล	๓๕	๑๕	๔๒.๘๖	๑	๖.๖๗	๙๖	๙๕
รวมทั้งหมด	๖,๙๕๗	๕,๙๕๖	๘๕.๖๑	๖๒๐	๑๐.๔๑		๙๕.๓๙

๗. จำนวนรถพยาบาลที่เชื่อมต่อข้อมูลกับศูนย์ GPS

หน่วย : คัน

รย.๑	รย.๒	รย.๓	รวม
๙๕๑	๑๘๒	๑๕	๑,๑๔๘

รายงานสถิติการกระทำความผิดจากระบบ GPS รถทุกประเภททั่วประเทศ

เดือน พฤษภาคม 2561

หน่วย : คัน

วันที่		1 พ.ค.	2 พ.ค.	3 พ.ค.	4 พ.ค.	5 พ.ค.	6 พ.ค.	7 พ.ค.	8 พ.ค.	9 พ.ค.	10 พ.ค.	11 พ.ค.	12 พ.ค.	13 พ.ค.	14 พ.ค.	15 พ.ค.	16 พ.ค.	17 พ.ค.	18 พ.ค.	19 พ.ค.	20 พ.ค.	21 พ.ค.	22 พ.ค.	23 พ.ค.	24 พ.ค.	25 พ.ค.	26 พ.ค.	27 พ.ค.	28 พ.ค.	ค่าเฉลี่ยจำนวนรถ ที่กระทำผิด	
รถโดยสาร	ประจำทาง	ความเร็วเกิน	4,373	4,244	4,643	4,734	4,745	4,418	4,839	4,654	4,116	4,617	4,806	4,873	4,866	4,897	4,505	4,547	4,584	4,686	4,529	4,658	4,569	4,330	4,427	4,484	4,910	4,223	4,029	4,805	4,575
		ไม่แสดงตน	5,741	5,687	5,790	5,982	5,709	5,541	5,950	5,631	5,508	5,627	5,910	5,678	5,523	5,597	5,682	5,363	5,621	5,886	5,486	5,333	5,281	5,301	5,287	5,330	5,703	5,456	5,454	5,540	5,593
		ซิ่งไม้งการทำงานเกิน	5,880	5,097	4,807	5,217	5,067	5,350	5,468	4,723	4,634	4,750	5,575	5,033	4,846	4,572	4,632	4,414	4,367	4,513	4,228	4,747	4,121	4,210	4,542	4,341	4,976	4,654	4,867	4,733	4,799
	ไม่ประจำทาง	ความเร็วเกิน	2,873	2,981	3,427	3,544	3,712	3,620	3,292	3,000	2,879	3,275	3,318	3,584	3,459	3,243	2,832	3,057	3,110	3,314	3,240	3,106	3,059	2,991	3,076	3,125	3,421	2,816	2,432	2,984	3,170
		ไม่แสดงตน	4,574	5,684	5,726	6,197	5,672	4,669	5,844	5,657	5,532	5,594	6,028	5,589	4,525	5,336	5,469	5,436	5,423	5,738	5,047	4,048	5,202	5,146	5,432	5,431	5,838	5,129	4,354	5,016	5,333
		ซิ่งไม้งการทำงานเกิน	3,005	2,366	2,251	2,569	2,859	2,899	2,309	1,788	1,783	1,906	2,333	2,634	2,478	1,825	1,544	1,449	1,473	1,621	1,823	2,039	1,469	1,389	1,462	1,427	1,764	2,072	2,168	1,665	2,013
	ส่วนบุคคล	ความเร็วเกิน	8	5	14	15	15	11	14	11	12	13	13	11	9	14	10	12	16	0	0	11	0	13	13	13	15	11	0	12	10
		ไม่แสดงตน	15	14	22	17	14	7	18	15	20	13	16	12	11	18	17	24	21	0	0	14	0	16	17	18	16	14	0	16	14
		ซิ่งไม้งการทำงานเกิน	1	0	3	1	3	5	4	7	1	3	3	3	0	2	0	6	1	0	0	5	0	0	1	0	4	2	0	2	2
รถบรรทุก	ประจำทาง	ความเร็วเกิน	405	805	1,015	894	905	591	782	986	853	921	853	962	659	819	818	962	985	950	944	588	839	862	931	947	924	704	393	760	823
		ไม่แสดงตน	17,026	27,279	30,642	31,243	27,934	18,150	27,681	30,563	31,144	31,142	30,378	27,212	17,839	26,752	30,187	30,915	31,193	31,013	27,598	17,541	26,301	29,353	31,246	31,339	31,105	27,961	18,599	27,366	27,382
		ซิ่งไม้งการทำงานเกิน	15,499	17,317	22,442	23,034	21,159	16,516	18,790	21,897	22,657	22,903	23,414	21,546	15,895	17,865	21,155	22,483	22,745	22,036	20,261	16,029	15,962	21,333	21,930	22,189	22,258	21,224	16,708	16,907	20,148
	ส่วนบุคคล	ความเร็วเกิน	242	502	631	609	618	512	625	623	572	658	616	589	536	642	576	691	680	584	680	547	568	622	646	640	661	527	330	544	581
		ไม่แสดงตน	4,845	9,735	10,843	11,350	10,770	8,056	10,772	11,237	11,250	11,414	11,194	10,648	8,081	10,781	11,278	11,361	11,171	11,202	10,790	7,994	10,593	10,951	11,101	11,129	11,091	10,624	7,937	10,588	10,314
		ซิ่งไม้งการทำงานเกิน	4,073	6,309	7,402	7,698	7,725	7,229	7,971	7,857	7,948	7,844	8,126	8,027	8,077	7,298	7,910	7,948	7,779	7,767	7,812	7,250	6,804	7,459	7,589	7,103	7,434	7,467	6,836	6,631	7,406

รายงานสถิติการกระทำความผิดจากระบบ GPS รถทุกประเภททั่วประเทศ

เดือน พฤษภาคม 2561

หน่วย : ร้อยละ

วันที่		1 พ.ค.	2 พ.ค.	3 พ.ค.	4 พ.ค.	5 พ.ค.	6 พ.ค.	7 พ.ค.	8 พ.ค.	9 พ.ค.	10 พ.ค.	11 พ.ค.	12 พ.ค.	13 พ.ค.	14 พ.ค.	15 พ.ค.	16 พ.ค.	17 พ.ค.	18 พ.ค.	19 พ.ค.	20 พ.ค.	21 พ.ค.	22 พ.ค.	23 พ.ค.	24 พ.ค.	25 พ.ค.	26 พ.ค.	27 พ.ค.	28 พ.ค.	ค่าเฉลี่ยร้อยละรถ ที่กระทำความผิด	
รถโดยสาร	ประจำทาง	ความเร็วเกิน	23.27	22.17	24.25	24.70	24.76	23.05	25.25	24.30	21.92	24.59	25.59	25.91	25.87	26.10	23.99	24.19	24.22	24.67	23.84	24.54	24.07	22.80	23.31	23.56	25.80	22.21	21.19	25.27	24.12
		ไม่แสดงตน	30.55	29.71	30.24	31.21	29.79	28.91	31.05	29.40	29.33	29.97	31.46	30.19	29.37	29.83	30.25	28.54	29.69	30.98	28.88	28.09	27.83	27.91	27.84	28.01	29.97	28.70	28.68	29.13	29.48
		ชั่วโมงการทำงานเกิน	31.29	26.62	25.10	27.22	26.44	27.91	28.54	24.66	24.68	25.30	29.68	26.76	25.77	24.37	24.66	23.49	23.07	23.76	22.26	25.01	21.71	22.16	23.91	22.81	26.15	24.48	25.59	24.89	25.30
	ไม่ประจำทาง	ความเร็วเกิน	5.43	5.62	6.47	6.67	6.99	6.81	6.19	5.64	5.52	6.26	6.33	6.83	6.60	6.19	5.40	5.81	5.87	6.22	6.08	5.83	5.74	5.61	5.76	5.85	6.39	5.26	4.54	5.58	5.98
		ไม่แสดงตน	8.64	10.72	10.80	11.67	10.67	8.79	10.99	10.64	10.60	10.70	11.50	10.66	8.63	10.18	10.43	10.33	10.23	10.76	9.47	7.60	9.77	9.65	10.17	10.16	10.91	9.59	8.14	9.37	10.06
		ชั่วโมงการทำงานเกิน	5.68	4.46	4.25	4.84	5.38	5.46	4.34	3.36	3.42	3.65	4.45	5.02	4.72	3.48	2.94	2.75	2.78	3.04	3.42	3.83	2.76	2.60	2.74	2.67	3.30	3.87	4.05	3.11	3.80
รถบรรทุก	ไม่ประจำทาง	ความเร็วเกิน	0.40	0.79	0.99	0.87	0.88	0.58	0.76	0.96	0.84	0.90	0.84	0.94	0.64	0.80	0.80	0.93	0.95	0.92	0.91	0.57	0.81	0.83	0.90	0.91	0.89	0.68	0.38	0.73	0.80
		ไม่แสดงตน	16.70	26.70	30.00	30.50	27.25	17.70	26.99	29.74	30.66	30.56	29.76	26.62	17.45	26.19	29.52	30.03	30.21	29.98	26.69	16.95	25.43	28.37	30.09	30.16	29.88	26.86	17.85	26.28	26.61
		ชั่วโมงการทำงานเกิน	15.20	16.95	21.97	22.49	20.64	16.11	18.32	21.31	22.31	22.47	22.93	21.08	15.55	17.49	20.68	21.84	22.03	21.30	19.59	15.49	15.44	20.62	21.12	21.35	21.38	20.39	16.04	16.23	19.58
	ส่วนบุคคล	ความเร็วเกิน	0.38	0.79	0.99	0.96	0.97	0.80	0.98	0.98	0.91	1.04	0.97	0.93	0.84	1.01	0.91	1.08	1.06	0.91	1.06	0.85	0.89	0.97	1.00	0.99	1.02	0.82	0.51	0.84	0.91
		ไม่แสดงตน	7.63	15.34	17.09	17.83	16.91	12.65	16.90	17.62	17.81	18.02	17.65	16.77	12.73	17.00	17.77	17.83	17.49	17.46	16.82	12.45	16.51	17.05	17.26	17.28	17.19	16.47	12.30	16.42	16.15
		ชั่วโมงการทำงานเกิน	6.42	9.94	11.66	12.09	12.13	11.35	12.51	12.32	12.58	12.38	12.81	12.64	12.72	11.51	12.46	12.47	12.18	12.11	12.17	11.29	10.60	11.61	11.80	11.03	11.52	11.57	10.59	10.28	11.60
ค่าเฉลี่ยรวม รถทุกประเภท	ความเร็วเกิน	3.33	3.59	4.09	4.10	4.18	3.83	4.00	3.88	3.57	4.01	4.05	4.22	4.02	4.05	3.68	3.89	3.92	3.97	3.92	3.71	3.77	3.67	3.77	3.82	4.11	3.43	2.98	3.77	3.83	
	ไม่แสดงตน	13.57	20.35	22.29	22.98	21.00	15.27	21.06	22.23	22.67	22.76	22.61	20.73	15.18	20.47	22.20	22.29	22.34	22.44	20.40	14.55	19.76	21.15	22.06	22.10	22.28	20.39	15.06	20.12	20.37	
	ชั่วโมงการทำงานเกิน	12.00	13.07	15.52	16.16	15.43	13.41	14.47	15.18	15.71	15.83	16.67	15.72	13.21	13.33	14.87	15.24	15.21	14.98	14.23	12.53	11.82	14.33	14.77	14.56	15.11	14.69	12.67	12.41	14.39	

รายงานสถิติการกระทำความผิดจากระบบ GPS รถทุกประเภท กรุงเทพมหานคร

เดือน พฤษภาคม 2561

หน่วย : คัน

วันที่		1 พ.ค.	2 พ.ค.	3 พ.ค.	4 พ.ค.	5 พ.ค.	6 พ.ค.	7 พ.ค.	8 พ.ค.	9 พ.ค.	10 พ.ค.	11 พ.ค.	12 พ.ค.	13 พ.ค.	14 พ.ค.	15 พ.ค.	16 พ.ค.	17 พ.ค.	18 พ.ค.	19 พ.ค.	20 พ.ค.	21 พ.ค.	22 พ.ค.	23 พ.ค.	24 พ.ค.	25 พ.ค.	26 พ.ค.	27 พ.ค.	28 พ.ค.	ค่าเฉลี่ยจำนวนรถ ที่กระทำความผิด	
รถโดยสาร	ประจำทาง	ความเร็วเกิน	967	831	971	916	988	1,138	1,005	991	816	973	1,037	1,048	1,153	1,116	1,017	1,024	1,011	972	950	1,035	986	964	987	997	1,067	830	866	1,081	991
		ไม่แสดงตน	2,737	2,709	2,738	2,888	2,697	2,540	2,826	2,686	2,677	2,703	2,793	2,694	2,600	2,637	2,656	2,594	2,694	2,780	2,667	2,552	2,407	2,489	2,559	2,554	2,719	2,581	2,600	2,689	2,660
		ชั่วโมงการทำงานเกิน	2,122	2,012	1,837	2,044	1,786	1,870	2,179	1,744	1,755	1,750	2,195	1,687	1,575	1,064	1,795	1,624	1,546	1,656	1,370	1,605	1,386	1,533	1,850	1,650	2,028	1,510	1,662	1,749	1,735
	ไม่ประจำทาง	ความเร็วเกิน	566	499	597	609	638	677	505	562	531	620	623	650	704	654	574	618	640	639	647	693	685	624	615	636	683	520	509	628	612
		ไม่แสดงตน	1,392	1,743	1,721	1,875	1,663	1,558	1,801	1,661	1,701	1,625	1,846	1,534	1,246	1,601	1,659	1,708	1,669	1,794	1,486	1,282	1,592	1,617	1,658	1,652	1,775	1,531	1,296	1,587	1,617
		ชั่วโมงการทำงานเกิน	692	522	431	587	584	649	404	408	415	396	594	507	554	428	346	361	328	405	376	533	300	336	401	337	471	445	544	378	455
	ส่วนบุคคล	ความเร็วเกิน	1	3	8	6	8	6	5	5	7	8	7	5	6	6	7	5	8	7	7	6	8	6	6	5	6	4	3	8	6
		ไม่แสดงตน	6	6	8	8	6	2	7	0	7	6	8	6	6	6	7	12	10	17	2	6	9	5	5	6	6	6	0	5	6
		ชั่วโมงการทำงานเกิน	0	0	0	1	2	2	2	2	0	3	1	0	0	2	0	5	0	0	1	1	1	0	0	0	1	0	0	0	1
รถบรรทุก	ประจำทาง	ความเร็วเกิน	27	59	77	91	89	58	44	71	74	72	69	98	56	69	82	80	85	72	84	61	66	71	64	79	77	57	34	54	69
		ไม่แสดงตน	5,119	10,618	12,080	12,244	10,895	5,508	10,768	11,784	12,223	12,280	11,917	10,532	5,465	10,752	11,887	12,501	12,488	12,349	10,774	5,465	10,015	11,688	12,590	12,562	12,527	10,841	5,829	10,800	10,518
		ชั่วโมงการทำงานเกิน	2,112	2,805	3,770	4,092	3,813	2,380	3,354	3,657	4,222	4,092	4,320	3,980	2,429	3,056	3,784	4,109	4,109	4,019	3,523	2,370	2,497	3,791	4,006	3,888	4,152	3,956	2,549	2,641	3,481
	ส่วนบุคคล	ความเร็วเกิน	21	25	47	38	34	26	28	32	29	33	30	48	40	33	44	50	46	40	44	32	39	44	41	43	44	32	19	39	36
		ไม่แสดงตน	809	2,201	2,557	2,743	2,624	1,678	2,538	2,653	2,658	2,749	2,777	2,616	1,644	2,591	2,750	2,815	2,764	2,707	2,622	1,719	2,447	2,657	2,745	2,781	2,805	2,664	1,716	2,665	2,453
		ชั่วโมงการทำงานเกิน	366	686	827	947	993	855	923	810	960	948	1,035	1,085	831	909	894	957	951	984	902	882	738	882	952	840	993	1,038	828	829	887

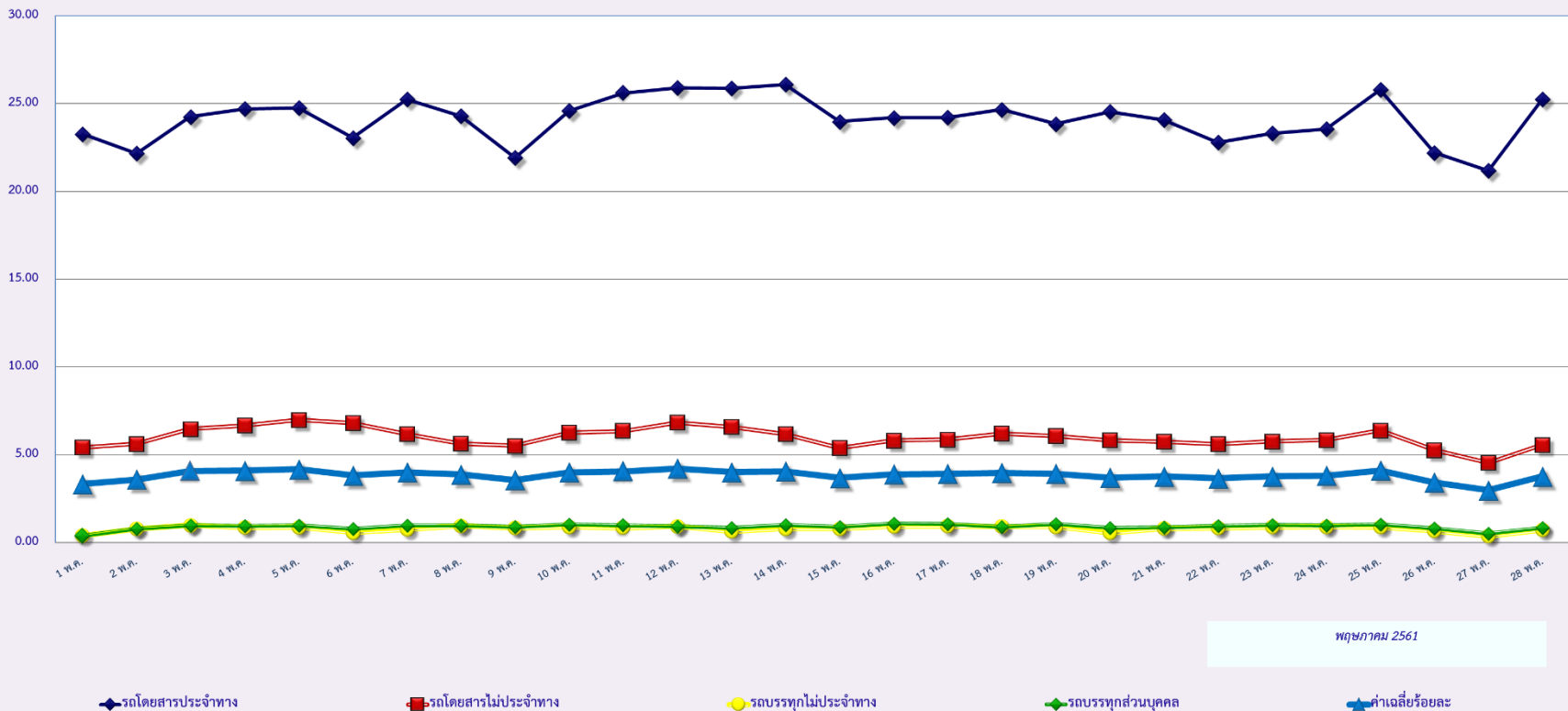
รายงานสถิติความถี่ของรถตู้โดยสารประจำทาง หมวด 2 (ขส.)

ประจำเดือน พฤษภาคม 2561

		1 พ.ค.	2 พ.ค.	3 พ.ค.	4 พ.ค.	5 พ.ค.	6 พ.ค.	7 พ.ค.	8 พ.ค.	9 พ.ค.	10 พ.ค.	11 พ.ค.	12 พ.ค.	13 พ.ค.	14 พ.ค.	15 พ.ค.	16 พ.ค.	17 พ.ค.	18 พ.ค.	19 พ.ค.	20 พ.ค.	21 พ.ค.	22 พ.ค.	23 พ.ค.	24 พ.ค.	25 พ.ค.	26 พ.ค.	27 พ.ค.	28 พ.ค.
กรุงเทพมหานคร	จำนวน(คัน)	429	300	341	374	461	578	414	388	341	367	428	458	552	470	356	370	375	408	408	464	375	366	362	371	395	386	482	431
	ร้อยละ	8.40	5.87	6.67	7.32	9.02	11.31	8.10	7.60	6.74	7.25	8.46	9.02	10.88	9.26	7.02	7.29	7.38	8.02	8.03	9.13	7.38	7.20	7.12	7.29	7.77	7.61	9.50	8.50
ทั่วประเทศ	จำนวน(คัน)	1,714	1,591	1,771	1,886	1,925	2,025	1,926	1,775	1,604	1,823	1,888	1,933	1,988	1,901	1,740	1,773	1,776	1,877	1,771	1,818	1,750	1,605	1,753	1,748	1,925	1,754	2,338	1,937
	ร้อยละ	33.56	31.15	34.66	36.90	37.68	39.63	37.71	34.77	31.69	36.02	37.30	38.08	39.18	37.46	34.30	34.95	34.93	36.91	34.86	35.78	34.44	31.56	34.47	34.37	37.86	34.58	46.10	38.22

สถิติรถที่มีความเร็วเกินในรถแต่ละประเภท (ร้อยละ)

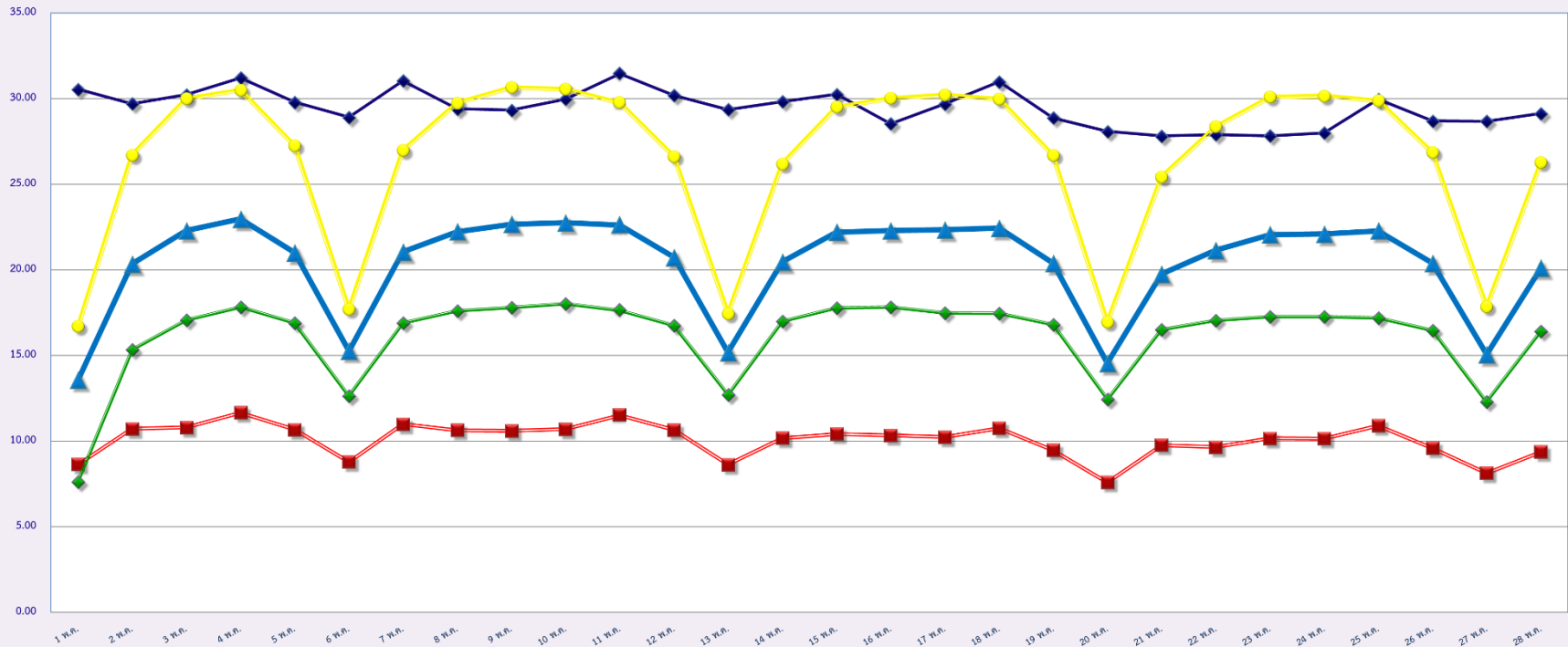
ร้อยละ



พฤษภาคม 2561

สถิติการไม่แสดงตนของพนักงานขับรถในแต่ละประเภท (ร้อยละ)

ร้อยละ



พฤษภาคม 2561

รถโดยสารประจำทาง

รถโดยสารไม่ประจำทาง

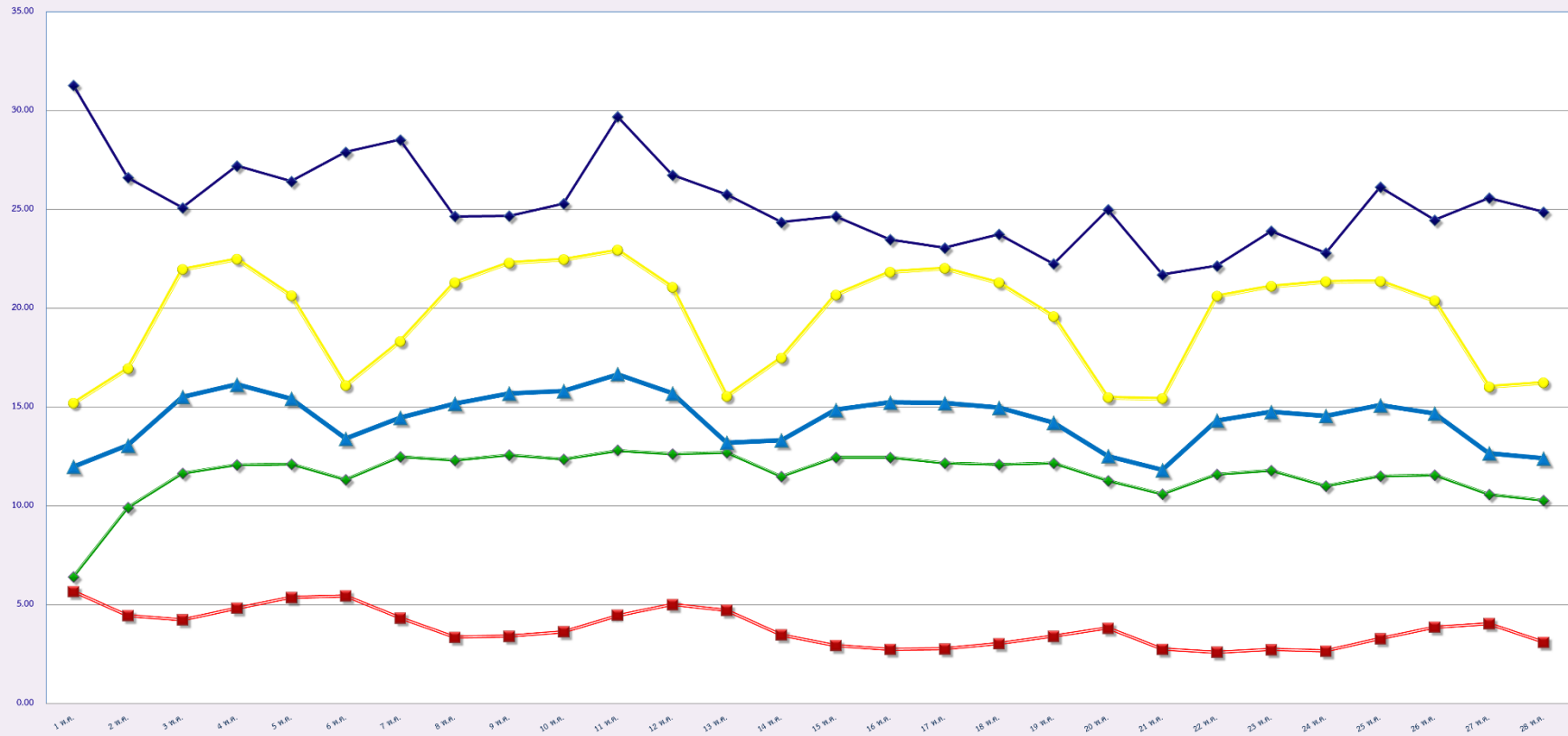
รถบรรทุกไม่ประจำทาง

รถบรรทุกส่วนบุคคล

ค่าเฉลี่ยร้อยละ

สถิติระยะเวลาการทำงานเกินของพนักงานขับรถในรถแต่ละประเภท (ร้อยละ)

ร้อยละ



พฤษภาคม 2561

รถโดยสารประจำทาง

รถโดยสารไม่ประจำทาง

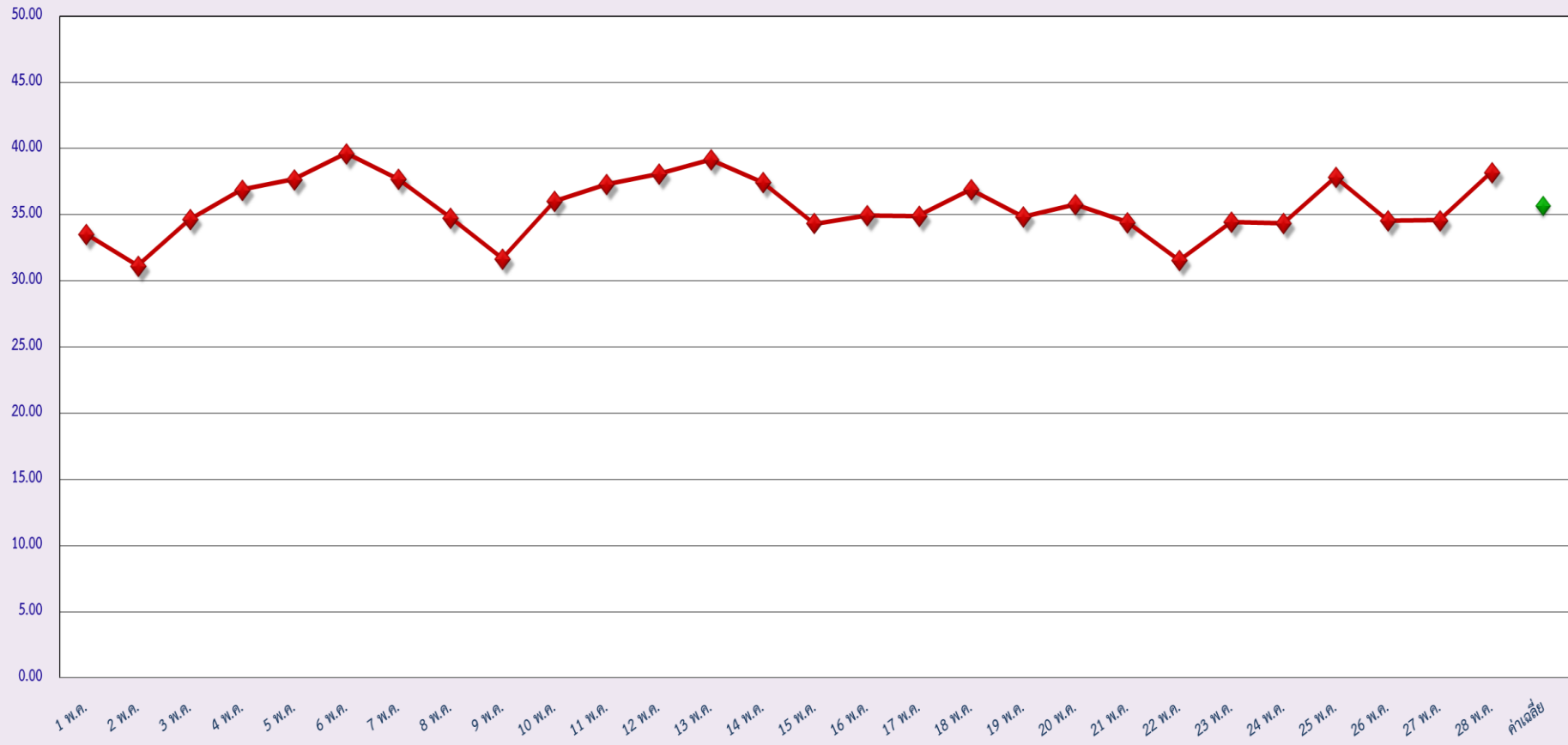
รถบรรทุกไม่ประจำทาง

รถบรรทุกส่วนบุคคล

ค่าเฉลี่ยร้อยละ

สถิติรถตู้โดยสารประจำทาง หมวด 2(ขส.)ที่มีความเร็วเกิน (ร้อยละ)

ร้อยละ



พฤษภาคม 2561