

รายงานสถิติเกี่ยวกับการติดตั้งระบบ GPS

ณ วันที่ 23 พฤศจิกายน 2564

1. จำนวนผู้ให้บริการ GPS ที่เชื่อมต่อข้อมูลกับกรมการขนส่งทางบก 193 ราย
2. จำนวนผู้ให้บริการ GPS และจำนวนรุ่น GPS ที่ได้รับการรับรองจากกรม

| จำนวนผู้ให้บริการ GPS ที่ได้รับการรับรองจากกรม (ราย) | จำนวนรุ่น GPS ที่ได้รับการรับรองจากกรม (รุ่น) |
|--|---|
| 146  | 503   |

3. จำนวนรถที่เชื่อมต่อข้อมูลกับศูนย์ GPS

| รถโดยสารประจำทาง | รถโดยสารไม่ประจำทาง | รถบรรทุกไม่ประจำทาง | รถบรรทุกส่วนบุคคล | รถอื่นๆ | รวม     |
|------------------|---------------------|---------------------|-------------------|---------|---------|
| 20,968           | 49,011              | 145,594             | 252,688           | 51,332  | 519,593 |

4. จำนวนรถที่ต้องติดตั้ง GPS และที่ติดตั้ง GPS แล้ว

| ประเภทรถ        | จำนวนรถที่ต้องติดตั้ง GPS (คัน) | จำนวนรถที่ติดตั้ง GPS แล้ว (คัน) | รถที่ติดตั้ง GPS แล้ว (ร้อยละ) | ความเร็วเกิน (คัน) | ร้อยละของรถที่ใช้ความเร็วเกิน | ความเร็วสูงสุด (กม./ชม.) | ความเร็วเกินเฉลี่ย (กม./ชม.) |
|-----------------|---------------------------------|----------------------------------|--------------------------------|--------------------|-------------------------------|--------------------------|------------------------------|
| <b>รถโดยสาร</b> |                                 |                                  |                                |                    |                               |                          |                              |
| •ประจำทาง       | 17,154                          | 15,967                           | 93.08                          | 111                | 0.70                          | 126                      | 97.02                        |
| - หมวด 1        | 4,585                           | 3,398                            | 74.11                          |                    |                               |                          |                              |
| - หมวด 2        | 6,208                           | 6,208                            | 100.00                         |                    |                               |                          |                              |
| - หมวด 3        | 6,361                           | 6,361                            | 100.00                         |                    |                               |                          |                              |
| •ไม่ประจำทาง    | 49,011                          | 49,011                           | 100.00                         | 199                | 0.41                          | 136                      | 99.70                        |
| รวมรถโดยสาร     | 66,165                          | 64,978                           | 98.21                          | 310                | 0.48                          |                          | 98.74                        |
| <b>รถบรรทุก</b> |                                 |                                  |                                |                    |                               |                          |                              |
| •ไม่ประจำทาง    | 153,263                         | 145,594                          | 95.00                          | 225                | 0.15                          | 128                      | 100.67                       |
| •ส่วนบุคคล      | 252,688                         | 252,688                          | 100.00                         | 168                | 0.07                          | 121                      | 98.98                        |
| รวมรถบรรทุก     | 405,951                         | 398,282                          | 98.11                          | 393                | 0.10                          |                          | 99.95                        |
| รวมทั้งหมด      | 472,116                         | 463,260                          | 98.12                          | 703                | 0.15                          |                          | 99.42                        |

5. จำนวนรถตู้โดยสารที่ต้องติดตั้ง GPS และที่ติดตั้ง GPS แล้ว

| ประเภทรถ     | จำนวนรถที่ต้องติดตั้ง GPS (คัน) | จำนวนรถที่ติดตั้ง GPS แล้ว (คัน) | รถที่ติดตั้ง GPS แล้ว (ร้อยละ) | ความเร็วเกิน (คัน) | ร้อยละของรถที่ใช้ความเร็วเกิน | ความเร็วสูงสุด (กม./ชม.) | ความเร็วเกินเฉลี่ย (กม./ชม.) |
|--------------|---------------------------------|----------------------------------|--------------------------------|--------------------|-------------------------------|--------------------------|------------------------------|
| •ประจำทาง    | 8,637                           | 7,859                            | 90.99                          |                    |                               |                          |                              |
| - หมวด 1     | 2,895                           | 2,456                            | 84.84                          |                    |                               |                          |                              |
| - หมวด 2     | 2,694                           | 2,660                            | 98.74                          | 49                 | 1.84                          | 121                      | 96.32                        |
| - หมวด 3     | 3,048                           | 2,743                            | 89.99                          |                    |                               |                          |                              |
| •ไม่ประจำทาง | 24,252                          | 19,839                           | 81.80                          |                    |                               |                          |                              |
| รวมทั้งหมด   | 32,889                          | 27,698                           | 84.22                          |                    |                               |                          |                              |

6. จำนวนรถโดยสาร 2 ชั้น ที่ต้องติดตั้ง GPS และที่ติดตั้ง GPS แล้ว

| ประเภทรถ     | จำนวนรถที่ต้องติดตั้ง GPS (คัน) | จำนวนรถที่ติดตั้ง GPS แล้ว (คัน) | รถที่ติดตั้ง GPS แล้ว (ร้อยละ) | ความเร็วเกิน (คัน) | ร้อยละของรถที่ใช้ความเร็วเกิน | ความเร็วสูงสุด (กม./ชม.) | ความเร็วเกินเฉลี่ย (กม./ชม.) |
|--------------|---------------------------------|----------------------------------|--------------------------------|--------------------|-------------------------------|--------------------------|------------------------------|
| •ประจำทาง    | 1,195                           | 1,139                            | 95.31                          | 5                  | 0.44                          | 111                      | 98.00                        |
| •ไม่ประจำทาง | 4,795                           | 3,861                            | 80.52                          | 13                 | 0.34                          | 113                      | 98.23                        |
| •ส่วนบุคคล   | 32                              | 12                               | 37.50                          | 1                  | 8.33                          | 116                      | 116.00                       |
| รวมทั้งหมด   | 6,022                           | 5,012                            | 83.23                          | 19                 | 0.38                          |                          | 99.10                        |

7. จำนวนรถพยาบาลที่เชื่อมต่อข้อมูลกับศูนย์ GPS

หน่วย : คัน

| รย.1 | รย.2 | รย.3 | รวม   |
|------|------|------|-------|
| 951  | 182  | 15   | 1,148 |

รายงานสถิติการกระทำผิดจากระบบ GPS รถทุกประเภททั่วประเทศ  
เดือน พฤศจิกายน 2564

หน่วย : คัน

| วันที่   |             | 1 พ.ย.              | 2 พ.ย. | 3 พ.ย. | 4 พ.ย. | 5 พ.ย. | 6 พ.ย. | 7 พ.ย. | 8 พ.ย. | 9 พ.ย. | 10 พ.ย. | 11 พ.ย. | 12 พ.ย. | 13 พ.ย. | 14 พ.ย. | 15 พ.ย. | 16 พ.ย. | 17 พ.ย. | 18 พ.ย. | 19 พ.ย. | 20 พ.ย. | 21 พ.ย. | 22 พ.ย. | 23 พ.ย. | ค่าเฉลี่ยจำนวนรถ<br>ที่กระทำผิด |        |
|----------|-------------|---------------------|--------|--------|--------|--------|--------|--------|--------|--------|---------|---------|---------|---------|---------|---------|---------|---------|---------|---------|---------|---------|---------|---------|---------------------------------|--------|
| รถโดยสาร | ประจำทาง    | ความเร็วเกิน        | 142    | 136    | 140    | 150    | 147    | 127    | 143    | 140    | 122     | 119     | 120     | 158     | 133     | 151     | 146     | 127     | 127     | 110     | 147     | 125     | 163     | 154     | 111                             | 136    |
|          |             | ไม่แสดงตน           | 887    | 878    | 888    | 909    | 938    | 809    | 814    | 900    | 932     | 932     | 904     | 928     | 815     | 802     | 949     | 892     | 916     | 895     | 1,240   | 1,170   | 1,152   | 1,296   | 1,269                           | 962    |
|          |             | ชั่วโมงการทำงานเกิน | 1,718  | 1,664  | 1,566  | 1,542  | 1,623  | 1,427  | 1,536  | 1,683  | 1,424   | 1,448   | 1,413   | 1,517   | 1,385   | 1,398   | 1,564   | 1,523   | 1,447   | 1,365   | 1,695   | 1,319   | 1,397   | 1,600   | 1,563                           | 1,514  |
|          | ไม่ประจำทาง | ความเร็วเกิน        | 240    | 216    | 233    | 235    | 241    | 254    | 246    | 233    | 231     | 211     | 251     | 251     | 257     | 259     | 250     | 255     | 247     | 281     | 284     | 226     | 203     | 247     | 199                             | 241    |
|          |             | ไม่แสดงตน           | 1,857  | 1,827  | 1,754  | 1,849  | 1,823  | 1,491  | 1,124  | 1,753  | 1,773   | 1,751   | 1,784   | 1,845   | 1,549   | 1,124   | 1,812   | 1,769   | 1,801   | 1,768   | 2,103   | 1,762   | 1,325   | 2,117   | 2,074                           | 1,732  |
|          |             | ชั่วโมงการทำงานเกิน | 588    | 390    | 411    | 528    | 479    | 542    | 711    | 492    | 375     | 358     | 393     | 453     | 533     | 703     | 470     | 376     | 414     | 416     | 464     | 422     | 516     | 442     | 380                             | 472    |
|          | ส่วนบุคคล   | ความเร็วเกิน        | 7      | 3      | 4      | 7      | 2      | 3      | 3      | 4      | 3       | 3       | 4       | 5       | 5       | 3       | 3       | 6       | 6       | 4       | 4       | 6       | 6       | 6       | 7                               | 5      |
|          |             | ไม่แสดงตน           | 15     | 11     | 15     | 15     | 10     | 12     | 6      | 16     | 17      | 16      | 12      | 14      | 14      | 6       | 18      | 14      | 15      | 19      | 11      | 19      | 6       | 14      | 17                              | 14     |
|          |             | ชั่วโมงการทำงานเกิน | 1      | 2      | 1      | 0      | 2      | 1      | 3      | 1      | 0       | 1       | 1       | 1       | 1       | 1       | 1       | 2       | 1       | 1       | 1       | 1       | 2       | 0       | 1                               | 0      |
| รถบรรทุก | ไม่ประจำทาง | ความเร็วเกิน        | 217    | 231    | 259    | 269    | 250    | 220    | 157    | 224    | 218     | 240     | 238     | 229     | 216     | 148     | 214     | 269     | 254     | 252     | 286     | 234     | 154     | 220     | 225                             | 227    |
|          |             | ไม่แสดงตน           | 22,351 | 24,652 | 25,033 | 25,281 | 24,868 | 22,331 | 14,264 | 22,307 | 24,696  | 25,590  | 25,368  | 25,144  | 22,058  | 14,796  | 23,365  | 25,585  | 25,530  | 25,480  | 30,873  | 28,316  | 19,149  | 28,996  | 32,379                          | 24,279 |
|          |             | ชั่วโมงการทำงานเกิน | 23,197 | 27,547 | 28,551 | 28,599 | 27,988 | 25,730 | 21,254 | 23,043 | 27,540  | 28,383  | 28,009  | 27,815  | 24,506  | 22,030  | 23,175  | 28,131  | 27,992  | 27,547  | 27,087  | 24,990  | 20,631  | 22,095  | 26,923                          | 25,772 |
|          | ส่วนบุคคล   | ความเร็วเกิน        | 181    | 162    | 181    | 184    | 181    | 166    | 154    | 178    | 182     | 166     | 164     | 176     | 109     | 128     | 176     | 192     | 179     | 207     | 190     | 189     | 171     | 192     | 168                             | 173    |
|          |             | ไม่แสดงตน           | 13,265 | 14,081 | 14,131 | 14,198 | 14,416 | 14,178 | 10,384 | 13,970 | 14,291  | 14,842  | 14,655  | 14,614  | 14,102  | 10,486  | 14,351  | 14,862  | 14,791  | 14,458  | 17,168  | 17,254  | 13,509  | 17,390  | 17,807                          | 14,487 |
|          |             | ชั่วโมงการทำงานเกิน | 10,479 | 11,409 | 11,728 | 11,874 | 11,758 | 12,277 | 11,476 | 11,659 | 11,450  | 11,754  | 11,833  | 11,765  | 11,831  | 11,093  | 11,395  | 12,048  | 11,613  | 11,523  | 11,276  | 11,185  | 10,517  | 10,932  | 11,323                          | 11,487 |

รายงานสถิติการกระทำความผิดจากระบบ GPS รถทุกประเภท ทั่วประเทศ  
เดือน พฤศจิกายน 2564

หน่วย : ร้อยละ

| วันที่                      |                     | 1 พ.ย.              | 2 พ.ย. | 3 พ.ย. | 4 พ.ย. | 5 พ.ย. | 6 พ.ย. | 7 พ.ย. | 8 พ.ย. | 9 พ.ย. | 10 พ.ย. | 11 พ.ย. | 12 พ.ย. | 13 พ.ย. | 14 พ.ย. | 15 พ.ย. | 16 พ.ย. | 17 พ.ย. | 18 พ.ย. | 19 พ.ย. | 20 พ.ย. | 21 พ.ย. | 22 พ.ย. | 23 พ.ย. | ค่าเฉลี่ยร้อยละรถ<br>ที่กระทำความผิด |       |      |
|-----------------------------|---------------------|---------------------|--------|--------|--------|--------|--------|--------|--------|--------|---------|---------|---------|---------|---------|---------|---------|---------|---------|---------|---------|---------|---------|---------|--------------------------------------|-------|------|
| รถโดยสาร                    | ประจำทาง            | ความเร็วเกิน        | 0.88   | 0.85   | 0.87   | 0.93   | 0.91   | 0.79   | 0.89   | 0.87   | 0.76    | 0.74    | 0.75    | 0.99    | 0.83    | 0.94    | 0.91    | 0.79    | 0.79    | 0.69    | 0.92    | 0.78    | 1.02    | 0.96    | 0.70                                 | 0.85  |      |
|                             |                     | ไม่แสดงตน           | 5.52   | 5.46   | 5.53   | 5.66   | 5.84   | 5.04   | 5.07   | 5.60   | 5.81    | 5.81    | 5.64    | 5.79    | 5.09    | 5.01    | 5.94    | 5.58    | 5.73    | 5.60    | 7.76    | 7.33    | 7.21    | 8.11    | 7.95                                 | 6.00  |      |
|                             |                     | ชั่วโมงการทำงานเกิน | 10.69  | 10.35  | 9.75   | 9.60   | 10.10  | 8.88   | 9.56   | 10.48  | 8.88    | 9.03    | 8.81    | 9.47    | 8.65    | 8.73    | 9.78    | 9.53    | 9.06    | 8.54    | 10.61   | 8.26    | 8.75    | 10.02   | 9.79                                 | 9.45  |      |
|                             | ไม่ประจำทาง         | ความเร็วเกิน        | 0.49   | 0.44   | 0.47   | 0.48   | 0.49   | 0.52   | 0.50   | 0.47   | 0.47    | 0.43    | 0.51    | 0.51    | 0.52    | 0.53    | 0.51    | 0.52    | 0.50    | 0.57    | 0.58    | 0.46    | 0.41    | 0.50    | 0.41                                 | 0.49  |      |
|                             |                     | ไม่แสดงตน           | 3.77   | 3.71   | 3.56   | 3.76   | 3.70   | 3.03   | 2.28   | 3.56   | 3.60    | 3.56    | 3.63    | 3.76    | 3.15    | 2.29    | 3.69    | 3.60    | 3.67    | 3.60    | 4.29    | 3.59    | 2.70    | 4.32    | 4.23                                 | 3.52  |      |
|                             |                     | ชั่วโมงการทำงานเกิน | 1.19   | 0.79   | 0.83   | 1.07   | 0.97   | 1.10   | 1.44   | 1.00   | 0.76    | 0.73    | 0.80    | 0.92    | 1.08    | 1.43    | 0.96    | 0.77    | 0.84    | 0.85    | 0.95    | 0.86    | 1.05    | 0.90    | 0.78                                 | 0.96  |      |
| รถบรรทุก                    | ไม่ประจำทาง         | ความเร็วเกิน        | 0.15   | 0.16   | 0.18   | 0.19   | 0.17   | 0.15   | 0.11   | 0.15   | 0.15    | 0.17    | 0.16    | 0.16    | 0.15    | 0.10    | 0.15    | 0.19    | 0.17    | 0.17    | 0.20    | 0.16    | 0.11    | 0.15    | 0.15                                 | 0.16  |      |
|                             |                     | ไม่แสดงตน           | 15.44  | 17.03  | 17.28  | 17.44  | 17.14  | 15.39  | 9.82   | 15.36  | 17.00   | 17.60   | 17.44   | 17.28   | 15.20   | 10.19   | 16.10   | 17.62   | 17.58   | 17.53   | 21.23   | 19.46   | 13.16   | 19.92   | 22.24                                | 16.72 |      |
|                             |                     | ชั่วโมงการทำงานเกิน | 16.03  | 19.03  | 19.71  | 19.73  | 19.29  | 17.73  | 14.64  | 15.87  | 18.96   | 19.52   | 19.25   | 19.11   | 16.89   | 15.18   | 15.97   | 19.37   | 19.27   | 18.95   | 18.63   | 17.18   | 14.18   | 15.18   | 18.49                                | 17.75 |      |
|                             | ส่วนบุคคล           | ความเร็วเกิน        | 0.07   | 0.06   | 0.07   | 0.07   | 0.07   | 0.07   | 0.06   | 0.07   | 0.07    | 0.07    | 0.06    | 0.07    | 0.04    | 0.05    | 0.07    | 0.08    | 0.07    | 0.08    | 0.08    | 0.07    | 0.07    | 0.08    | 0.07                                 | 0.07  | 0.07 |
|                             |                     | ไม่แสดงตน           | 5.26   | 5.58   | 5.60   | 5.63   | 5.71   | 5.62   | 4.11   | 5.53   | 5.66    | 5.88    | 5.80    | 5.79    | 5.58    | 4.15    | 5.68    | 5.88    | 5.86    | 5.72    | 6.80    | 6.83    | 5.35    | 6.88    | 7.05                                 | 5.74  |      |
|                             |                     | ชั่วโมงการทำงานเกิน | 4.16   | 4.52   | 4.65   | 4.71   | 4.66   | 4.86   | 4.55   | 4.62   | 4.54    | 4.66    | 4.69    | 4.66    | 4.68    | 4.39    | 4.51    | 4.77    | 4.60    | 4.56    | 4.46    | 4.43    | 4.16    | 4.33    | 4.48                                 | 4.55  |      |
| ค่าเฉลี่ยรวม<br>รถทุกประเภท | ความเร็วเกิน        | 0.17                | 0.16   | 0.18   | 0.18   | 0.18   | 0.17   | 0.15   | 0.17   | 0.16   | 0.16    | 0.17    | 0.18    | 0.15    | 0.15    | 0.17    | 0.18    | 0.17    | 0.18    | 0.20    | 0.17    | 0.15    | 0.18    | 0.15    | 0.17                                 |       |      |
|                             | ไม่แสดงตน           | 8.30                | 8.96   | 9.04   | 9.13   | 9.09   | 8.39   | 5.74   | 8.41   | 9.01   | 9.31    | 9.22    | 9.18    | 8.32    | 5.88    | 8.75    | 9.31    | 9.30    | 9.20    | 11.10   | 10.47   | 7.59    | 10.75   | 11.55   | 8.96                                 |       |      |
|                             | ชั่วโมงการทำงานเกิน | 7.78                | 8.87   | 9.14   | 9.20   | 9.04   | 8.64   | 7.56   | 7.97   | 8.81   | 9.06    | 8.99    | 8.97    | 8.27    | 7.61    | 7.91    | 9.09    | 8.96    | 8.82    | 8.75    | 8.19    | 7.14    | 7.57    | 8.68    | 8.48                                 |       |      |

รายงานสถิติการกระทำความผิดจากระบบ GPS รถทุกประเภท กรุงเทพมหานคร

เดือน พฤศจิกายน 2564

หน่วย : คัน

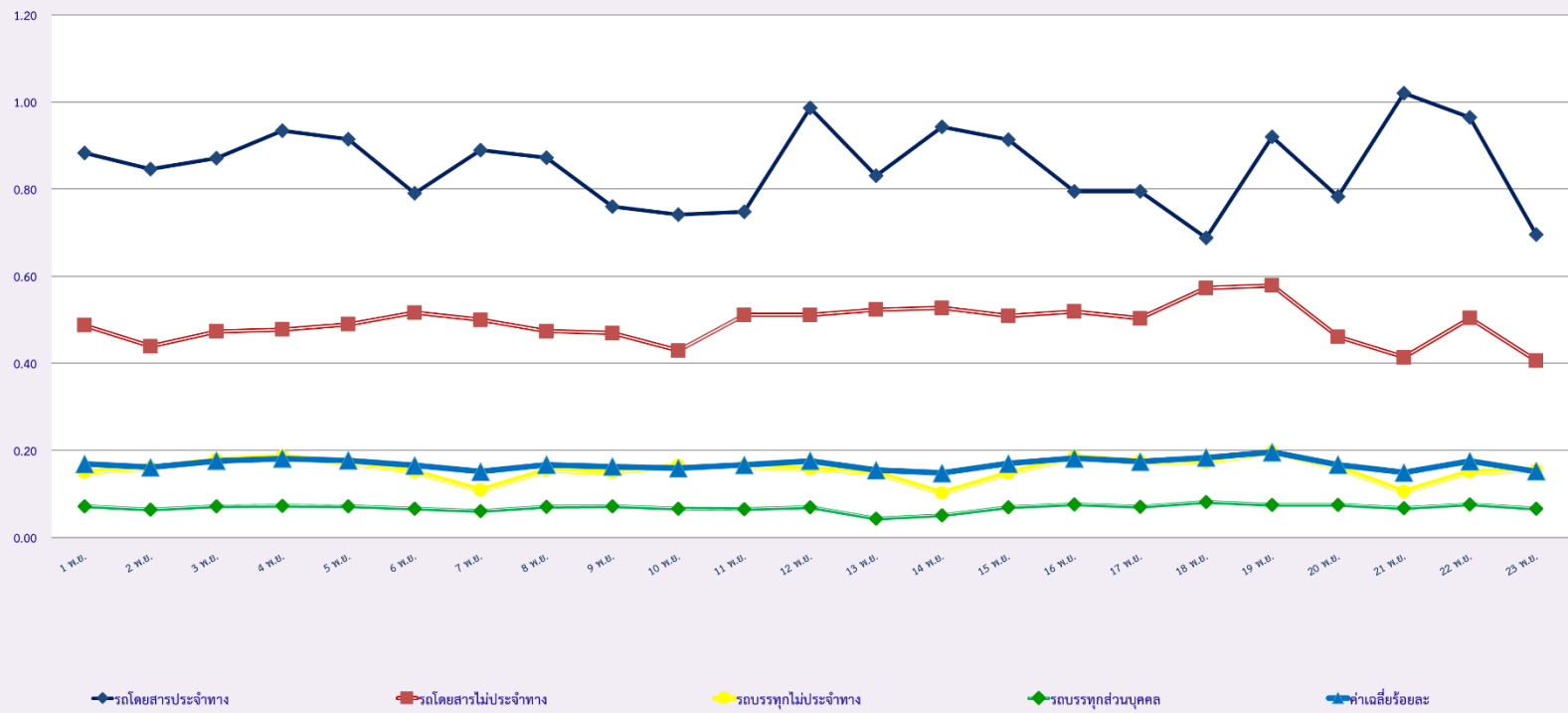
| วันที่    |                     | 1 พ.ย.              | 2 พ.ย. | 3 พ.ย. | 4 พ.ย. | 5 พ.ย. | 6 พ.ย. | 7 พ.ย. | 8 พ.ย. | 9 พ.ย. | 10 พ.ย. | 11 พ.ย. | 12 พ.ย. | 13 พ.ย. | 14 พ.ย. | 15 พ.ย. | 16 พ.ย. | 17 พ.ย. | 18 พ.ย. | 19 พ.ย. | 20 พ.ย. | 21 พ.ย. | 22 พ.ย. | 23 พ.ย. | ค่าเฉลี่ยจำนวนรถ<br>ที่กระทำความผิด |       |
|-----------|---------------------|---------------------|--------|--------|--------|--------|--------|--------|--------|--------|---------|---------|---------|---------|---------|---------|---------|---------|---------|---------|---------|---------|---------|---------|-------------------------------------|-------|
| รถโดยสาร  | ประจำทาง            | ความเร็วเกิน        | 19     | 16     | 18     | 16     | 19     | 9      | 5      | 18     | 11      | 13      | 11      | 21      | 10      | 15      | 18      | 19      | 16      | 11      | 14      | 9       | 11      | 16      | 14                                  | 14    |
|           |                     | ไม่แสดงตน           | 579    | 569    | 567    | 580    | 603    | 496    | 500    | 569    | 596     | 594     | 606     | 578     | 519     | 489     | 612     | 575     | 599     | 593     | 742     | 721     | 680     | 756     | 775                                 | 604   |
|           |                     | ชั่วโมงการทำงานเกิน | 900    | 867    | 834    | 772    | 815    | 624    | 626    | 860    | 708     | 728     | 696     | 730     | 562     | 470     | 750     | 760     | 742     | 661     | 846     | 523     | 514     | 560     | 793                                 | 710   |
|           | ไม่ประจำทาง         | ความเร็วเกิน        | 9      | 8      | 7      | 10     | 13     | 11     | 18     | 17     | 11      | 11      | 16      | 11      | 13      | 19      | 12      | 12      | 14      | 13      | 20      | 9       | 13      | 12      | 12                                  | 13    |
|           |                     | ไม่แสดงตน           | 496    | 454    | 448    | 472    | 488    | 335    | 271    | 457    | 453     | 445     | 462     | 480     | 367     | 246     | 466     | 475     | 462     | 441     | 550     | 405     | 283     | 374     | 537                                 | 429   |
|           |                     | ชั่วโมงการทำงานเกิน | 114    | 73     | 80     | 108    | 82     | 89     | 166    | 96     | 67      | 79      | 79      | 76      | 71      | 145     | 96      | 66      | 75      | 63      | 80      | 67      | 116     | 130     | 69                                  | 91    |
|           | ส่วนบุคคล           | ความเร็วเกิน        | 1      | 1      | 1      | 1      | 1      | 1      | 1      | 1      | 0       | 1       | 1       | 1       | 3       | 1       | 2       | 2       | 1       | 1       | 1       | 3       | 2       | 3       | 2                                   | 1     |
|           |                     | ไม่แสดงตน           | 5      | 3      | 3      | 3      | 2      | 3      | 1      | 2      | 4       | 3       | 2       | 2       | 6       | 0       | 6       | 5       | 4       | 4       | 2       | 5       | 1       | 1       | 4                                   | 3     |
|           |                     | ชั่วโมงการทำงานเกิน | 0      | 1      | 0      | 0      | 0      | 0      | 1      | 0      | 0       | 0       | 0       | 0       | 0       | 0       | 0       | 0       | 0       | 0       | 0       | 0       | 0       | 0       | 0                                   | 0     |
| รถบรรทุก  | ไม่ประจำทาง         | ความเร็วเกิน        | 3      | 5      | 1      | 3      | 2      | 1      | 0      | 2      | 6       | 3       | 6       | 2       | 1       | 1       | 0       | 0       | 3       | 2       | 3       | 0       | 0       | 5       | 6                                   | 2     |
|           |                     | ไม่แสดงตน           | 8,022  | 9,069  | 9,305  | 9,208  | 9,055  | 7,959  | 4,041  | 7,922  | 8,955   | 9,316   | 9,239   | 9,294   | 7,731   | 4,227   | 8,460   | 9,421   | 9,318   | 9,317   | 10,609  | 9,846   | 5,232   | 5,881   | 11,573                              | 8,391 |
|           |                     | ชั่วโมงการทำงานเกิน | 3,510  | 4,144  | 4,358  | 4,128  | 4,196  | 3,759  | 2,818  | 3,344  | 3,790   | 4,044   | 4,000   | 4,174   | 3,433   | 2,982   | 3,234   | 3,950   | 3,957   | 3,995   | 4,111   | 3,677   | 2,694   | 2,834   | 3,551                               | 3,682 |
|           | ส่วนบุคคล           | ความเร็วเกิน        | 6      | 3      | 4      | 5      | 2      | 3      | 4      | 2      | 12      | 1       | 3       | 2       | 1       | 4       | 5       | 3       | 1       | 4       | 4       | 4       | 2       | 6       | 1                                   | 4     |
| ไม่แสดงตน |                     | 2,845               | 2,969  | 30,800 | 3,064  | 3,110  | 3,237  | 1,977  | 2,974  | 3,133  | 3,246   | 3,254   | 3,384   | 3,179   | 2,079   | 3,131   | 3,293   | 3,286   | 3,150   | 3,551   | 3,628   | 5,234   | 3,462   | 3,600   | 4,417                               |       |
|           | ชั่วโมงการทำงานเกิน | 1,188               | 1,296  | 1,381  | 1,266  | 1,281  | 1,434  | 1,339  | 1,346  | 1,208  | 1,290   | 1,333   | 1,398   | 1,410   | 1,338   | 1,280   | 1,266   | 1,343   | 1,282   | 1,170   | 1,301   | 1,136   | 1,185   | 1,156   | 1,288                               |       |

รายงานสถิติความเร็วเกินของรถตู้โดยสารประจำทาง หมวด 2 (บขส.)

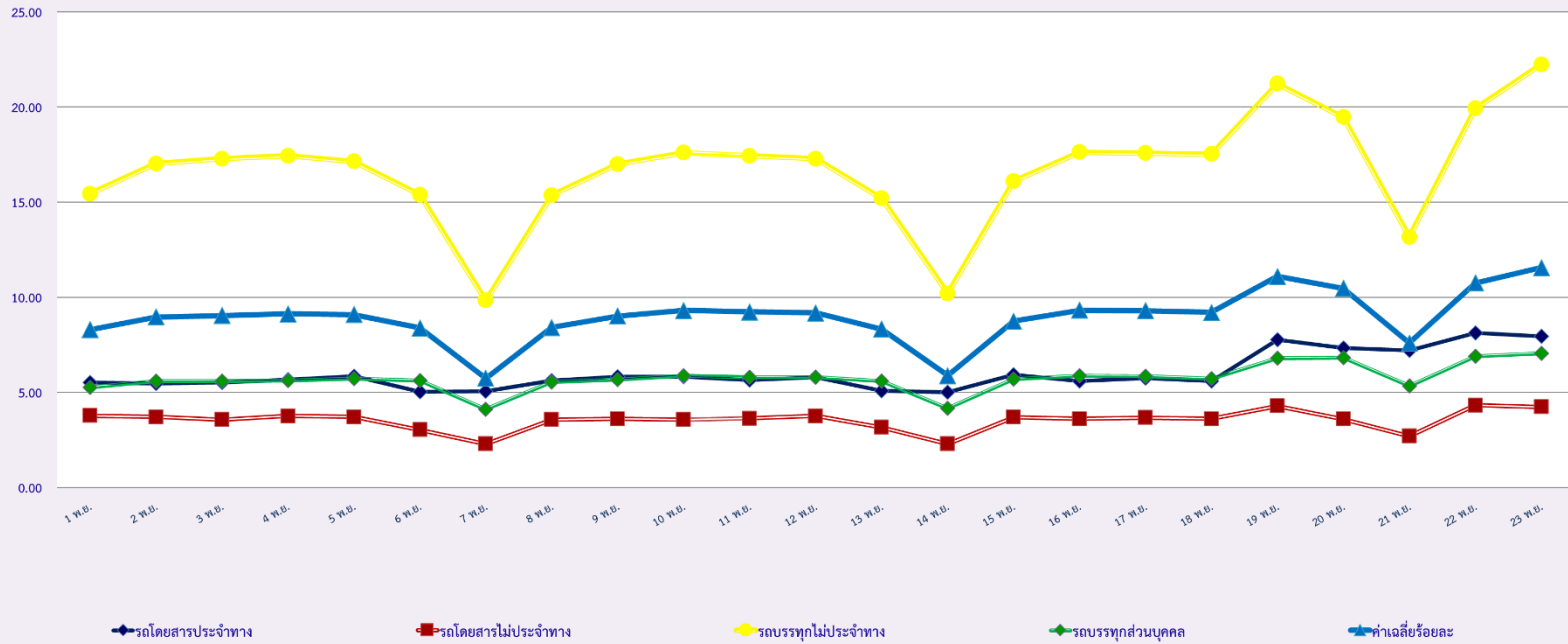
ประจำเดือน พฤศจิกายน 2564

| พื้นที่    | วันที่     | 1 พ.ย.        | 2 พ.ย.     | 3 พ.ย. | 4 พ.ย. | 5 พ.ย. | 6 พ.ย. | 7 พ.ย. | 8 พ.ย. | 9 พ.ย. | 10 พ.ย. | 11 พ.ย. | 12 พ.ย. | 13 พ.ย. | 14 พ.ย. | 15 พ.ย. | 16 พ.ย. | 17 พ.ย. | 18 พ.ย. | 19 พ.ย. | 20 พ.ย. | 21 พ.ย. | 22 พ.ย. | 23 พ.ย. |
|------------|------------|---------------|------------|--------|--------|--------|--------|--------|--------|--------|---------|---------|---------|---------|---------|---------|---------|---------|---------|---------|---------|---------|---------|---------|
|            |            | กรุงเทพมหานคร | จำนวน(คัน) | 5      | 3      | 3      | 3      | 6      | 4      | 3      | 2       | 1       | 1       | 3       | 5       | 7       | 6       | 3       | 4       | 4       | 1       | 2       | 2       | 5       |
|            | ร้อยละ     | 0.19          | 0.11       | 0.11   | 0.11   | 0.22   | 0.15   | 0.11   | 0.07   | 0.04   | 0.04    | 0.11    | 0.19    | 0.26    | 0.23    | 0.11    | 0.15    | 0.15    | 0.04    | 0.08    | 0.08    | 0.19    | 0.11    | 0.00    |
| ทั่วประเทศ | จำนวน(คัน) | 59            | 59         | 53     | 61     | 59     | 54     | 63     | 60     | 50     | 55      | 59      | 63      | 62      | 77      | 56      | 46      | 48      | 41      | 50      | 45      | 64      | 71      | 49      |
|            | ร้อยละ     | 2.20          | 2.20       | 1.98   | 2.28   | 2.20   | 2.02   | 2.36   | 2.24   | 1.87   | 2.06    | 2.21    | 2.36    | 2.33    | 2.89    | 2.10    | 1.73    | 1.80    | 1.54    | 1.88    | 1.69    | 2.40    | 2.66    | 1.84    |

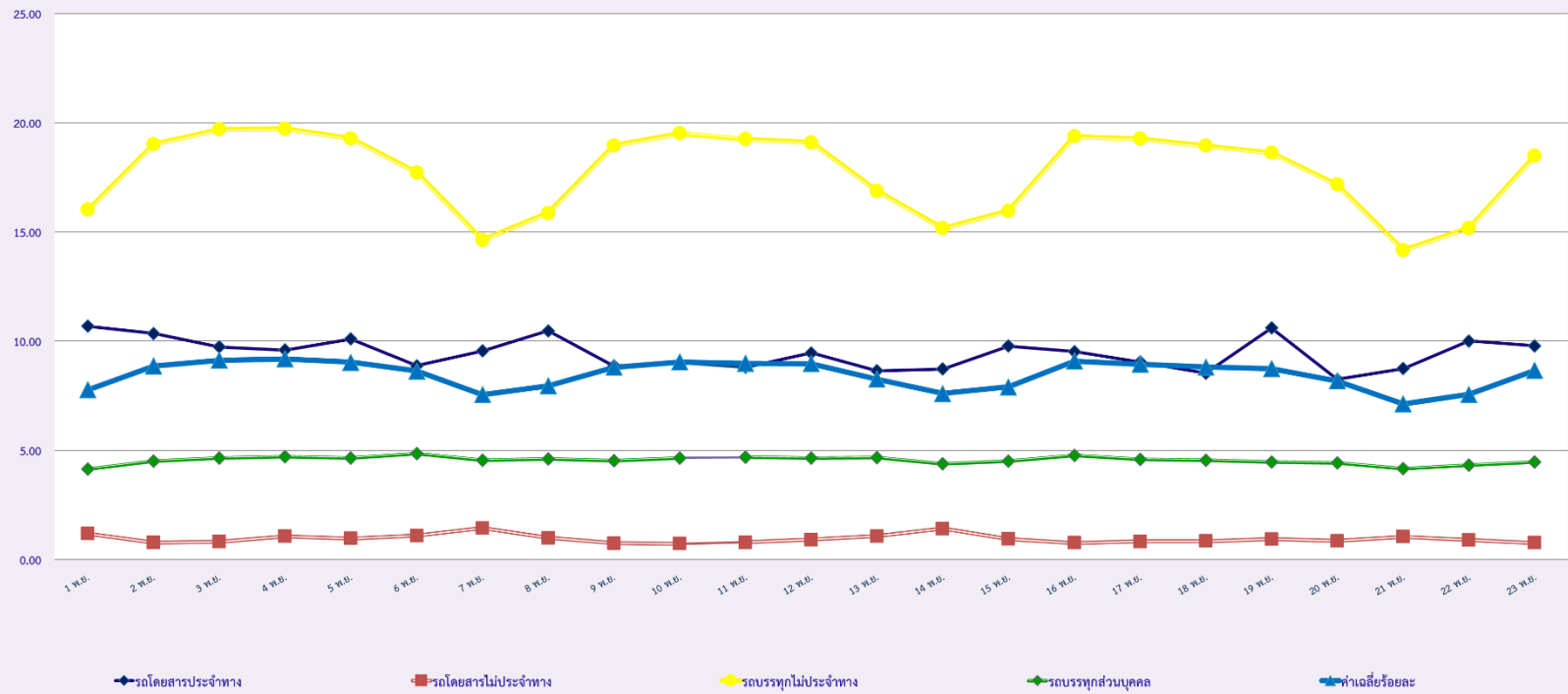
สถิติรถที่มีความเร็วเกินในรถแต่ละประเภท (ร้อยละ)



สถิติการไม่แสดงตนของพนักงานขับรถในรถแต่ละประเภท (ร้อยละ)



สถิติระยะเวลาการทำงานเกินของพนักงานขับรถในรถแต่ละประเภท (ร้อยละ)



สถิติรถตู้โดยสารประจำทาง หมวด 2(บขส.)ที่มีความเร็วเกิน (ร้อยละ)

