

รายงานสถิติเกี่ยวกับการติดตั้งระบบ GPS

ณ วันที่ 19 พฤศจิกายน 2564

1. จำนวนผู้ให้บริการ GPS ที่เชื่อมต่อข้อมูลกับกรมการขนส่งทางบก 193 ราย
 2. จำนวนผู้ให้บริการ GPS และจำนวนรุ่น GPS ที่ได้รับการรับรองจากกรม

จำนวนผู้ให้บริการ GPS ที่ได้รับการรับรองจากกรม(ราย)	จำนวนรุ่น GPS ที่ได้รับการรับรองจากกรม (รุ่น)
146	503

3. จำนวนรถที่เชื่อมต่อข้อมูลกับศูนย์ GPS

รถโดยสารประจำทาง	รถโดยสารไม่ประจำทาง	รถบรรทุกไม่ประจำทาง	รถบรรทุกส่วนบุคคล	รถอื่นๆ	รวม
20,953	49,068	145,418	252,653	51,189	519,281

4. จำนวนรถที่ต้องติดตั้ง GPS และที่ติดตั้ง GPS แล้ว

ประเภทรถ	จำนวนรถที่ต้องติดตั้ง GPS (คัน)	จำนวนรถที่ติดตั้ง GPS แล้ว (คัน)	รถที่ติดตั้ง GPS แล้ว (ร้อยละ)	ความเร็วเกิน (คัน)	ร้อยละของรถที่ใช้ความเร็วเกิน	ความเร็วสูงสุด (กม./ชม.)	ความเร็วเกินเฉลี่ย (กม./ชม.)
รถโดยสาร							
•ประจำทาง	17,165	15,970	93.04	147	0.92	122	96.53
- หมวด 1	4,591	3,396	73.97				
- หมวด 2	6,210	6,210	100.00				
- หมวด 3	6,364	6,364	100.00				
•ไม่ประจำทาง	49,068	49,068	100.00	284	0.58	129	98.94
รวมรถโดยสาร	66,233	65,038	98.20	431	0.66		98.12
รถบรรทุก							
•ไม่ประจำทาง	153,220	145,418	94.91	286	0.20	125	100.32
•ส่วนบุคคล	252,653	252,653	100.00	190	0.08	122	100.12
รวมรถบรรทุก	405,873	398,071	98.08	476	0.12		100.24
รวมทั้งหมด	472,106	463,109	98.09	907	0.20		99.23

5. จำนวนรถตู้โดยสารที่ต้องติดตั้ง GPS และที่ติดตั้ง GPS แล้ว

ประเภทรถ	จำนวนรถที่ต้องติดตั้ง GPS (คัน)	จำนวนรถที่ติดตั้ง GPS แล้ว (คัน)	รถที่ติดตั้ง GPS แล้ว (ร้อยละ)	ความเร็วเกิน (คัน)	ร้อยละของรถที่ใช้ความเร็วเกิน	ความเร็วสูงสุด (กม./ชม.)	ความเร็วเกินเฉลี่ย (กม./ชม.)
•ประจำทาง	8,647	7,860	90.90				
- หมวด 1	2,901	2,455	84.63				
- หมวด 2	2,696	2,665	98.85	50	1.88	114	96.00
- หมวด 3	3,050	2,740	89.84				
•ไม่ประจำทาง	24,303	19,797	81.46				
รวมทั้งหมด	32,950	27,657	83.94				

6. จำนวนรถโดยสาร 2 ชั้น ที่ต้องติดตั้ง GPS และที่ติดตั้ง GPS แล้ว

ประเภทรถ	จำนวนรถที่ต้องติดตั้ง GPS (คัน)	จำนวนรถที่ติดตั้ง GPS แล้ว (คัน)	รถที่ติดตั้ง GPS แล้ว (ร้อยละ)	ความเร็วเกิน (คัน)	ร้อยละของรถที่ใช้ความเร็วเกิน	ความเร็วสูงสุด (กม./ชม.)	ความเร็วเกินเฉลี่ย (กม./ชม.)
•ประจำทาง	1,195	1,139	95.31	8	0.70	118	96.62
•ไม่ประจำทาง	4,794	3,849	80.29	16	0.42	106	97.06
•ส่วนบุคคล	32	12	37.50	1	8.33	100	100.00
รวมทั้งหมด	6,021	5,000	83.04	25	0.50		97.04

7. จำนวนรถพยาบาลที่เชื่อมต่อข้อมูลกับศูนย์ GPS

หน่วย : คัน

รย.1	รย.2	รย.3	รวม
951	182	15	1,148

รายงานสถิติการกระทำความผิดจากระบบ GPS รถทุกประเภท ทั่วประเทศ

เดือน พฤศจิกายน 2564

หน่วย : คัน

วันที่		1 พ.ย.	2 พ.ย.	3 พ.ย.	4 พ.ย.	5 พ.ย.	6 พ.ย.	7 พ.ย.	8 พ.ย.	9 พ.ย.	10 พ.ย.	11 พ.ย.	12 พ.ย.	13 พ.ย.	14 พ.ย.	15 พ.ย.	16 พ.ย.	17 พ.ย.	18 พ.ย.	19 พ.ย.	ค่าเฉลี่ยจำนวนรถ ที่กระทำความผิด	
รถโดยสาร	ประจำทาง	ความเร็วเกิน	142	136	140	150	147	127	143	140	122	119	120	158	133	151	146	127	127	110	147	136
		ไม่แสดงตน	887	878	888	909	938	809	814	900	932	932	904	928	815	802	949	892	916	895	1,240	907
		ชั่วโมงการทำงานเกิน	1,718	1,664	1,566	1,542	1,623	1,427	1,536	1,683	1,424	1,448	1,413	1,517	1,385	1,398	1,564	1,523	1,447	1,365	1,695	1,523
	ไม่ประจำทาง	ความเร็วเกิน	240	216	233	235	241	254	246	233	231	211	251	251	257	259	250	255	247	281	284	246
		ไม่แสดงตน	1,857	1,827	1,754	1,849	1,823	1,491	1,124	1,753	1,773	1,751	1,784	1,845	1,549	1,124	1,812	1,769	1,801	1,768	2,103	1,714
		ชั่วโมงการทำงานเกิน	588	390	411	528	479	542	711	492	375	358	393	453	533	703	470	376	414	416	464	479
	ส่วนบุคคล	ความเร็วเกิน	7	3	4	7	2	3	3	4	3	3	4	5	5	3	3	6	6	4	4	4
		ไม่แสดงตน	15	11	15	15	10	12	6	16	17	16	12	14	14	6	18	14	15	19	11	13
		ชั่วโมงการทำงานเกิน	1	2	1	0	2	1	3	1	0	1	1	1	1	1	2	1	1	1	1	1
รถบรรทุก	ไม่ประจำทาง	ความเร็วเกิน	217	231	259	269	250	220	157	224	218	240	238	229	216	148	214	269	254	252	286	231
		ไม่แสดงตน	22,351	24,652	25,033	25,281	24,868	22,331	14,264	22,307	24,696	25,590	25,368	25,144	22,058	14,796	23,365	25,585	25,530	25,480	30,873	23,662
		ชั่วโมงการทำงานเกิน	23,197	27,547	28,551	28,599	27,988	25,730	21,254	23,043	27,540	28,383	28,009	27,815	24,506	22,030	23,175	28,131	27,992	27,547	27,087	26,217
	ส่วนบุคคล	ความเร็วเกิน	181	162	181	184	181	166	154	178	182	166	164	176	109	128	176	192	179	207	190	171
		ไม่แสดงตน	13,265	14,081	14,131	14,198	14,416	14,178	10,384	13,970	14,291	14,842	14,655	14,614	14,102	10,486	14,351	14,862	14,791	14,458	17,168	14,065
		ชั่วโมงการทำงานเกิน	10,479	11,409	11,728	11,874	11,758	12,277	11,476	11,659	11,450	11,754	11,833	11,765	11,831	11,093	11,395	12,048	11,613	11,523	11,276	11,592

รายงานสถิติการกระทำความผิดจากระบบ GPS รถทุกประเภท ทั่วประเทศ

เดือน พฤศจิกายน 2564

หน่วย : ร้อยละ

วันที่		1 พ.ย.	2 พ.ย.	3 พ.ย.	4 พ.ย.	5 พ.ย.	6 พ.ย.	7 พ.ย.	8 พ.ย.	9 พ.ย.	10 พ.ย.	11 พ.ย.	12 พ.ย.	13 พ.ย.	14 พ.ย.	15 พ.ย.	16 พ.ย.	17 พ.ย.	18 พ.ย.	19 พ.ย.	ค่าเฉลี่ยร้อยละรถ ที่กระทำความผิด	
รถโดยสาร	ประจำทาง	ความเร็วเกิน	0.88	0.85	0.87	0.93	0.91	0.79	0.89	0.87	0.76	0.74	0.75	0.99	0.83	0.94	0.91	0.79	0.79	0.69	0.92	0.85
		ไม่แสดงตน	5.52	5.46	5.53	5.66	5.84	5.04	5.07	5.60	5.81	5.81	5.64	5.79	5.09	5.01	5.94	5.58	5.73	5.60	7.76	5.66
		ชั่วโมงการทำงานเกิน	10.69	10.35	9.75	9.60	10.10	8.88	9.56	10.48	8.88	9.03	8.81	9.47	8.65	8.73	9.78	9.53	9.06	8.54	10.61	9.50
	ไม่ประจำทาง	ความเร็วเกิน	0.49	0.44	0.47	0.48	0.49	0.52	0.50	0.47	0.47	0.43	0.51	0.51	0.52	0.53	0.51	0.52	0.50	0.57	0.58	0.50
		ไม่แสดงตน	3.77	3.71	3.56	3.76	3.70	3.03	2.28	3.56	3.60	3.56	3.63	3.76	3.15	2.29	3.69	3.60	3.67	3.60	4.29	3.49
		ชั่วโมงการทำงานเกิน	1.19	0.79	0.83	1.07	0.97	1.10	1.44	1.00	0.76	0.73	0.80	0.92	1.08	1.43	0.96	0.77	0.84	0.85	0.95	0.97
รถบรรทุก	ไม่ประจำทาง	ความเร็วเกิน	0.15	0.16	0.18	0.19	0.17	0.15	0.11	0.15	0.15	0.17	0.16	0.16	0.15	0.10	0.15	0.19	0.17	0.17	0.20	0.16
		ไม่แสดงตน	15.44	17.03	17.28	17.44	17.14	15.39	9.82	15.36	17.00	17.60	17.44	17.28	15.20	10.19	16.10	17.62	17.58	17.53	21.23	16.30
		ชั่วโมงการทำงานเกิน	16.03	19.03	19.71	19.73	19.29	17.73	14.64	15.87	18.96	19.52	19.25	19.11	16.89	15.18	15.97	19.37	19.27	18.95	18.63	18.06
	ส่วนบุคคล	ความเร็วเกิน	0.07	0.06	0.07	0.07	0.07	0.07	0.06	0.07	0.07	0.07	0.06	0.07	0.04	0.05	0.07	0.08	0.07	0.08	0.08	0.07
		ไม่แสดงตน	5.26	5.58	5.60	5.63	5.71	5.62	4.11	5.53	5.66	5.88	5.80	5.79	5.58	4.15	5.68	5.88	5.86	5.72	6.80	5.57
		ชั่วโมงการทำงานเกิน	4.16	4.52	4.65	4.71	4.66	4.86	4.55	4.62	4.54	4.66	4.69	4.66	4.68	4.39	4.51	4.77	4.60	4.56	4.46	4.59
ค่าเฉลี่ยรวม รถทุกประเภท	ความเร็วเกิน	0.17	0.16	0.18	0.18	0.18	0.17	0.15	0.17	0.16	0.16	0.17	0.18	0.15	0.15	0.17	0.18	0.17	0.18	0.20	0.17	
	ไม่แสดงตน	8.30	8.96	9.04	9.13	9.09	8.39	5.74	8.41	9.01	9.31	9.22	9.18	8.32	5.88	8.75	9.31	9.30	9.20	11.10	8.72	
	ชั่วโมงการทำงานเกิน	7.78	8.87	9.14	9.20	9.04	8.64	7.56	7.97	8.81	9.06	8.99	8.97	8.27	7.61	7.91	9.09	8.96	8.82	8.75	8.60	

รายงานสถิติการกระทำความผิดจากระบบ GPS รถทุกประเภท กรุงเทพมหานคร

เดือน พฤศจิกายน 2564

หน่วย : คัน

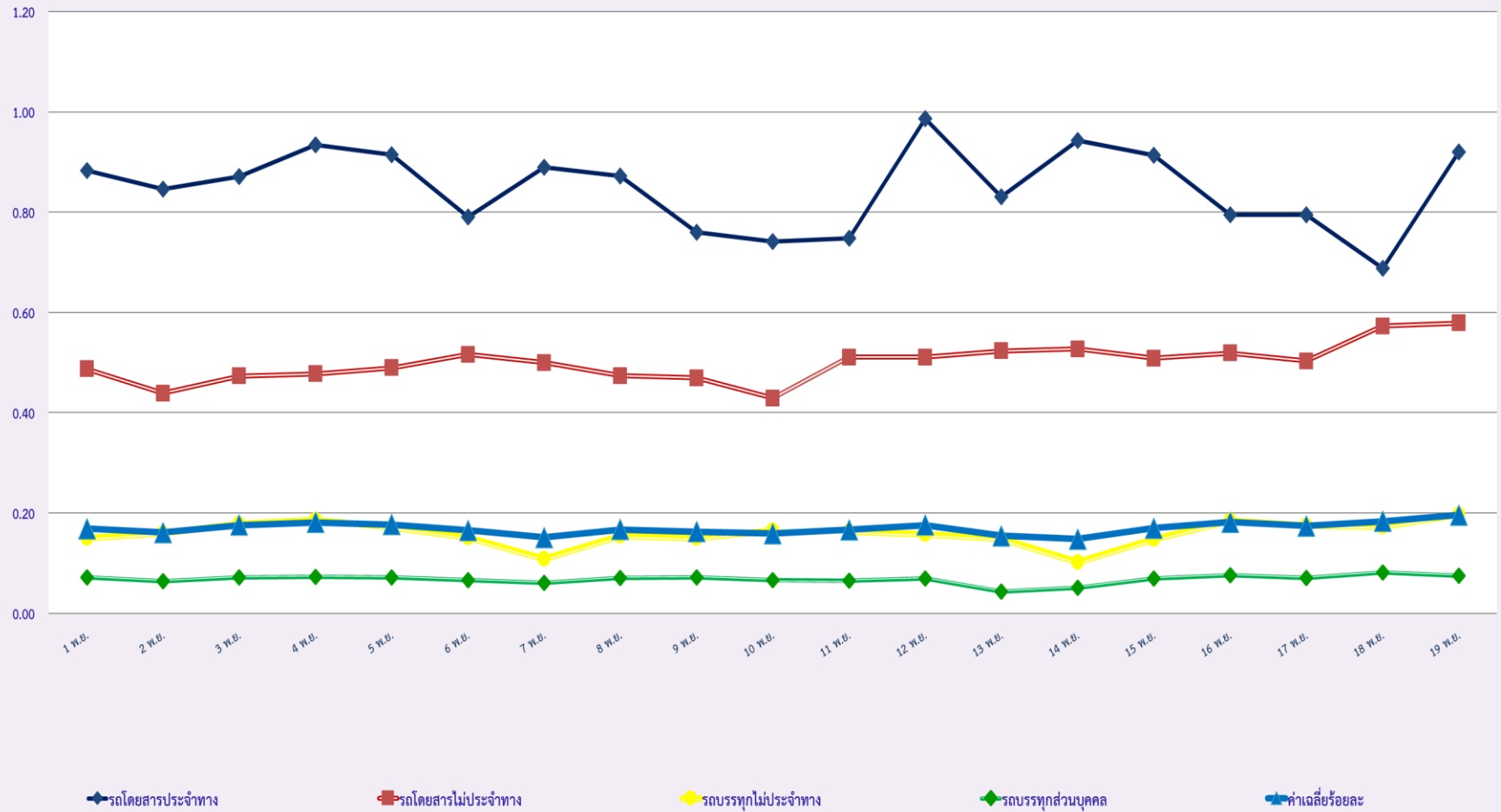
วันที่		1 พ.ย.	2 พ.ย.	3 พ.ย.	4 พ.ย.	5 พ.ย.	6 พ.ย.	7 พ.ย.	8 พ.ย.	9 พ.ย.	10 พ.ย.	11 พ.ย.	12 พ.ย.	13 พ.ย.	14 พ.ย.	15 พ.ย.	16 พ.ย.	17 พ.ย.	18 พ.ย.	19 พ.ย.	ค่าเฉลี่ยจำนวนรถ ที่กระทำความผิด	
รถโดยสาร	ประจำทาง	ความเร็วเกิน	19	16	18	16	19	9	5	18	11	13	11	21	10	15	18	19	16	11	14	15
		ไม่แสดงตน	579	569	567	580	603	496	500	569	596	594	606	578	519	489	612	575	599	593	742	577
		ชั่วโมงการทำงานเกิน	900	867	834	772	815	624	626	860	708	728	696	730	562	470	750	760	742	661	846	734
	ไม่ประจำทาง	ความเร็วเกิน	9	8	7	10	13	11	18	17	11	11	16	11	13	19	12	12	14	13	20	13
		ไม่แสดงตน	496	454	448	472	488	335	271	457	453	445	462	480	367	246	466	475	462	441	550	435
		ชั่วโมงการทำงานเกิน	114	73	80	108	82	89	166	96	67	79	79	76	71	145	96	66	75	63	80	90
	ส่วนบุคคล	ความเร็วเกิน	1	1	1	1	1	1	1	1	0	1	1	1	3	1	2	2	1	1	1	1
		ไม่แสดงตน	5	3	3	3	2	3	1	2	4	3	2	2	6	0	6	5	4	4	2	3
		ชั่วโมงการทำงานเกิน	0	1	0	0	0	0	1	0	0	0	0	0	0	0	0	0	0	0	0	0
รถบรรทุก	ไม่ประจำทาง	ความเร็วเกิน	3	5	1	3	2	1	0	2	6	3	6	2	1	1	0	0	3	2	3	2
		ไม่แสดงตน	8,022	9,069	9,305	9,208	9,055	7,959	4,041	7,922	8,955	9,316	9,239	9,294	7,731	4,227	8,460	9,421	9,318	9,317	10,609	8,446
		ชั่วโมงการทำงานเกิน	3,510	4,144	4,358	4,128	4,196	3,759	2,818	3,344	3,790	4,044	4,000	4,174	3,433	2,982	3,234	3,950	3,957	3,995	4,111	3,786
	ส่วนบุคคล	ความเร็วเกิน	6	3	4	5	2	3	4	2	12	1	3	2	1	4	5	3	1	4	4	4
		ไม่แสดงตน	2,845	2,969	30,800	3,064	3,110	3,237	1,977	2,974	3,133	3,246	3,254	3,384	3,179	2,079	3,131	3,293	3,286	3,150	3,551	4,509
		ชั่วโมงการทำงานเกิน	1,188	1,296	1,381	1,266	1,281	1,434	1,339	1,346	1,208	1,290	1,333	1,398	1,410	1,338	1,280	1,266	1,343	1,282	1,170	1,308

รายงานสถิติความเร็วเกินของรถตู้โดยสารประจำทาง หมวด 2 (บขส.)

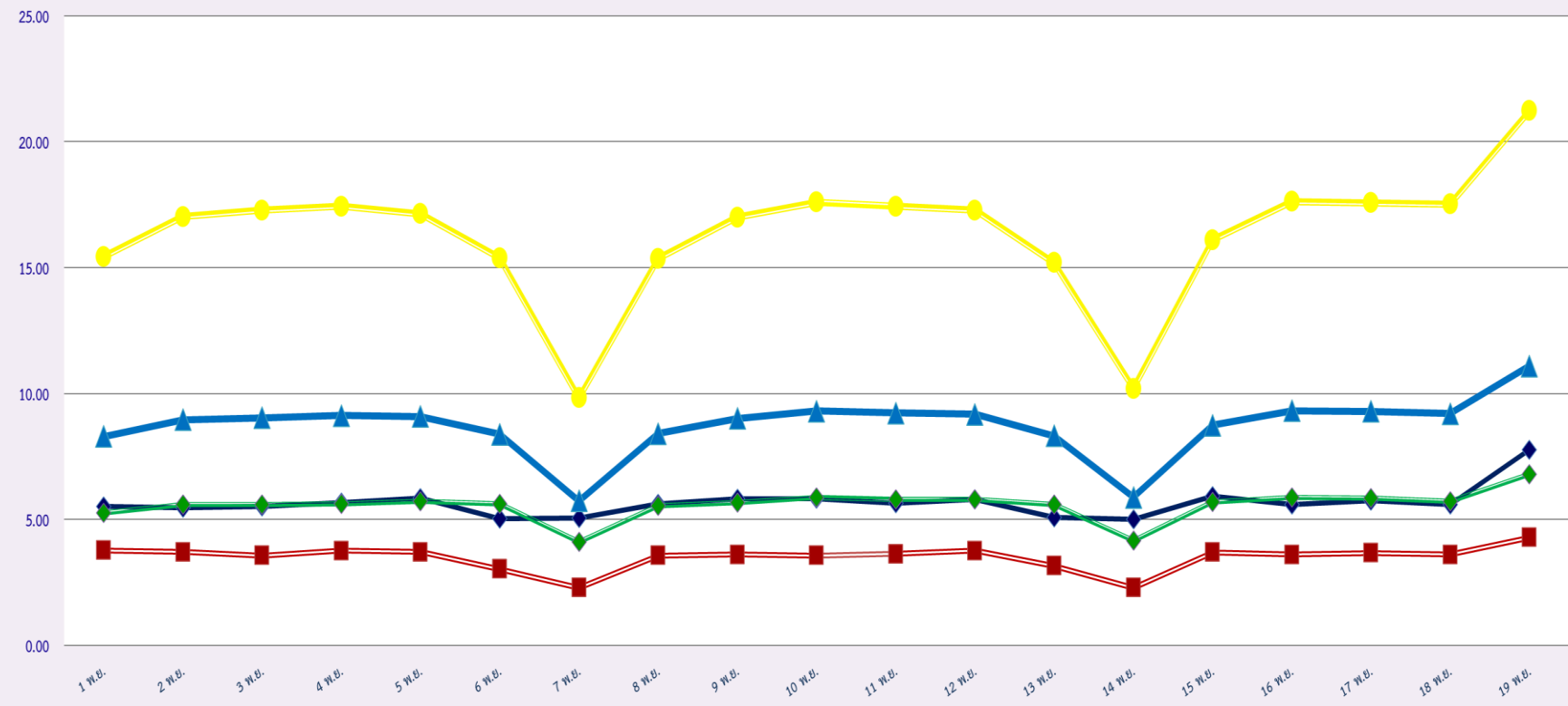
ประจำเดือน พฤศจิกายน 2564

พื้นที่	วันที่	1 พ.ย.	2 พ.ย.	3 พ.ย.	4 พ.ย.	5 พ.ย.	6 พ.ย.	7 พ.ย.	8 พ.ย.	9 พ.ย.	10 พ.ย.	11 พ.ย.	12 พ.ย.	13 พ.ย.	14 พ.ย.	15 พ.ย.	16 พ.ย.	17 พ.ย.	18 พ.ย.	19 พ.ย.
		กรุงเทพมหานคร	จำนวน(คัน)	5	3	3	3	6	4	3	2	1	1	3	5	7	6	3	4	4
ร้อยละ	0.19		0.11	0.11	0.11	0.22	0.15	0.11	0.07	0.04	0.04	0.11	0.19	0.26	0.23	0.11	0.15	0.15	0.04	0.08
ทั่วประเทศ	จำนวน(คัน)	59	59	53	61	59	54	63	60	50	55	59	63	62	77	56	46	48	41	50
	ร้อยละ	2.20	2.20	1.98	2.28	2.20	2.02	2.36	2.24	1.87	2.06	2.21	2.36	2.33	2.89	2.10	1.73	1.80	1.54	1.88

สถิติรถที่มีความเร็วเกินในรถแต่ละประเภท (ร้อยละ)

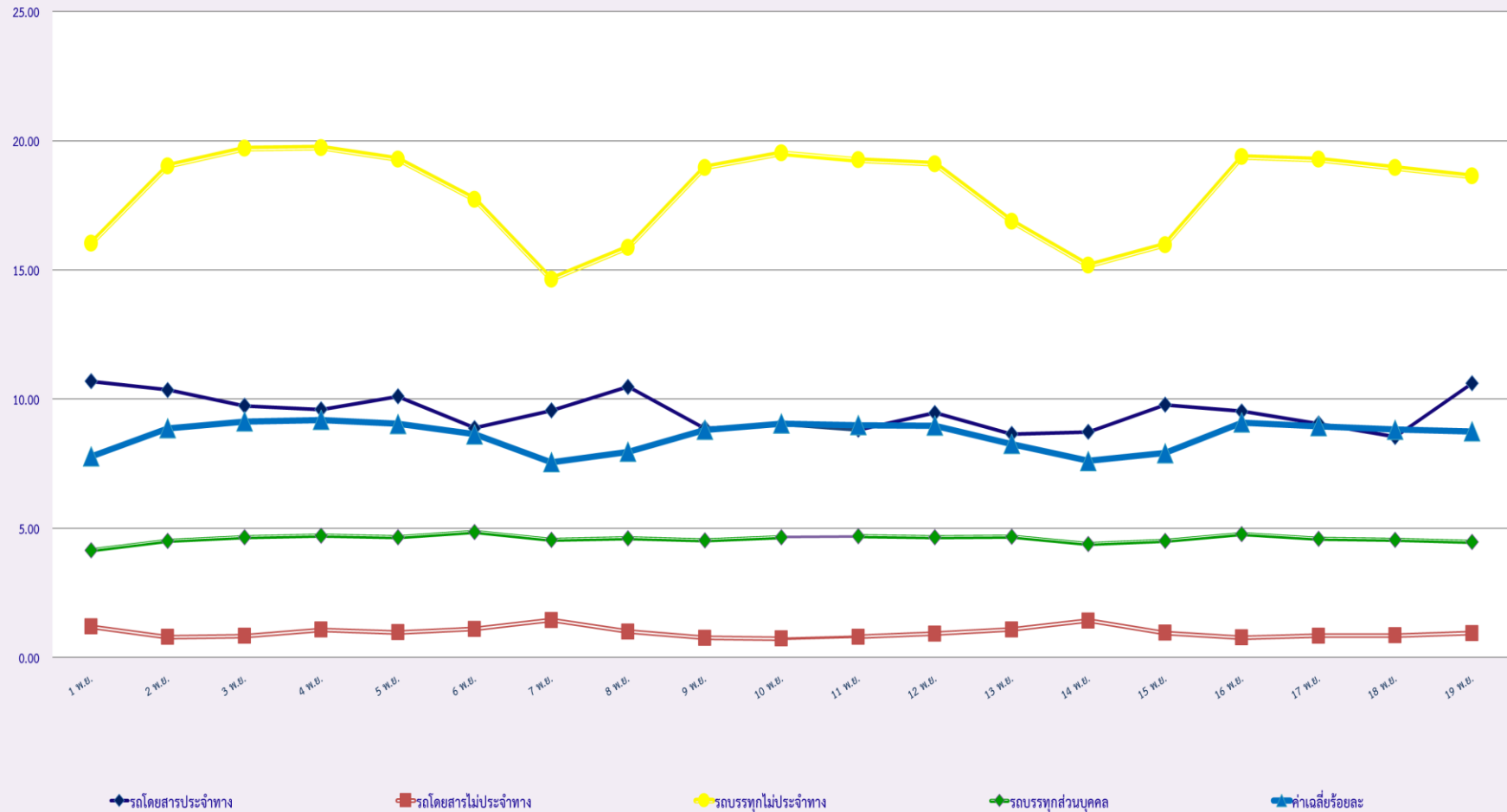


สถิติการไม่แสดงตนของพนักงานขับรถในรถแต่ละประเภท (ร้อยละ)



◆ รถโดยสารประจำทาง
■ รถโดยสารไม่ประจำทาง
● รถบรรทุกไม่ประจำทาง
◆ รถบรรทุกส่วนบุคคล
▲ ค่าเฉลี่ยร้อยละ

สถิติระยะเวลาการทำงานเกินของพนักงานขับรถในรถแต่ละประเภท (ร้อยละ)



สถิติรถตู้โดยสารประจำทาง หมวด 2(ขส.)ที่มีความเร็วเกิน (ร้อยละ)

