

รายงานสถิติเกี่ยวกับการติดตั้งระบบ GPS

ณ วันที่ 18 พฤศจิกายน 2564

1. จำนวนผู้ให้บริการ GPS ที่เชื่อมต่อข้อมูลกับกรมการขนส่งทางบก 193 ราย
2. จำนวนผู้ให้บริการ GPS และจำนวนรุ่น GPS ที่ได้รับการรับรองจากกรม

| | |
|---|---|
| จำนวนผู้ให้บริการ GPS ที่ได้รับการรับรองจากกรม(ราย) | จำนวนรุ่น GPS ที่ได้รับการรับรองจากกรม (รุ่น) |
| 146 | 503 |

3. จำนวนรถที่เชื่อมต่อข้อมูลกับศูนย์ GPS

| รถโดยสารประจำทาง | รถโดยสารไม่ประจำทาง | รถบรรทุกไม่ประจำทาง | รถบรรทุกส่วนบุคคล | รถอื่นๆ | รวม |
|------------------|---------------------|---------------------|-------------------|---------|---------|
| 20,940 | 49,071 | 145,366 | 252,591 | 51,130 | 519,098 |

4. จำนวนรถที่ต้องติดตั้ง GPS และที่ติดตั้ง GPS แล้ว

| ประเภทรถ | จำนวนรถที่ต้องติดตั้ง GPS (คัน) | จำนวนรถที่ติดตั้ง GPS แล้ว (คัน) | รถที่ติดตั้ง GPS แล้ว (ร้อยละ) | ความเร็วเกิน (คัน) | ร้อยละของรถที่ใช้ความเร็วเกิน | ความเร็วสูงสุด (กม./ชม.) | ความเร็วเกินเฉลี่ย (กม./ชม.) |
|-----------------|---------------------------------|----------------------------------|--------------------------------|--------------------|-------------------------------|--------------------------|------------------------------|
| รถโดยสาร | | | | | | | |
| •ประจำทาง | 17,175 | 15,978 | 93.03 | 110 | 0.69 | 125 | 97.02 |
| - หมวด 1 | 4,593 | 3,396 | 73.94 | | | | |
| - หมวด 2 | 6,217 | 6,217 | 100.00 | | | | |
| - หมวด 3 | 6,365 | 6,365 | 100.00 | | | | |
| •ไม่ประจำทาง | 49,071 | 49,071 | 100.00 | 281 | 0.57 | 128 | 98.77 |
| รวมรถโดยสาร | 66,246 | 65,049 | 98.19 | 391 | 0.60 | | 98.28 |
| รถบรรทุก | | | | | | | |
| •ไม่ประจำทาง | 153,190 | 145,366 | 94.89 | 252 | 0.17 | 129 | 100.44 |
| •ส่วนบุคคล | 252,591 | 252,591 | 100.00 | 207 | 0.08 | 117 | 99.20 |
| รวมรถบรรทุก | 405,781 | 397,957 | 98.07 | 459 | 0.12 | | 99.88 |
| รวมทั้งหมด | 472,027 | 463,006 | 98.09 | 850 | 0.18 | | 99.14 |

5. จำนวนรถตู้โดยสารที่ต้องติดตั้ง GPS และที่ติดตั้ง GPS แล้ว

| ประเภทรถ | จำนวนรถที่ต้องติดตั้ง GPS (คัน) | จำนวนรถที่ติดตั้ง GPS แล้ว (คัน) | รถที่ติดตั้ง GPS แล้ว (ร้อยละ) | ความเร็วเกิน (คัน) | ร้อยละของรถที่ใช้ความเร็วเกิน | ความเร็วสูงสุด (กม./ชม.) | ความเร็วเกินเฉลี่ย (กม./ชม.) |
|--------------|---------------------------------|----------------------------------|--------------------------------|--------------------|-------------------------------|--------------------------|------------------------------|
| •ประจำทาง | 8,657 | 7,859 | 90.78 | | | | |
| - หมวด 1 | 2,903 | 2,455 | 84.57 | | | | |
| - หมวด 2 | 2,704 | 2,665 | 98.56 | 41 | 1.54 | 125 | 97.10 |
| - หมวด 3 | 3,050 | 2,739 | 89.80 | | | | |
| •ไม่ประจำทาง | 24,313 | 19,773 | 81.33 | | | | |
| รวมทั้งหมด | 32,970 | 27,632 | 83.81 | | | | |

6. จำนวนรถโดยสาร 2 ชั้น ที่ต้องติดตั้ง GPS และที่ติดตั้ง GPS แล้ว

| ประเภทรถ | จำนวนรถที่ต้องติดตั้ง GPS (คัน) | จำนวนรถที่ติดตั้ง GPS แล้ว (คัน) | รถที่ติดตั้ง GPS แล้ว (ร้อยละ) | ความเร็วเกิน (คัน) | ร้อยละของรถที่ใช้ความเร็วเกิน | ความเร็วสูงสุด (กม./ชม.) | ความเร็วเกินเฉลี่ย (กม./ชม.) |
|--------------|---------------------------------|----------------------------------|--------------------------------|--------------------|-------------------------------|--------------------------|------------------------------|
| •ประจำทาง | 1,195 | 1,137 | 95.15 | 5 | 0.44 | 123 | 102.00 |
| •ไม่ประจำทาง | 4,792 | 3,845 | 80.24 | 16 | 0.42 | 120 | 99.94 |
| •ส่วนบุคคล | 32 | 12 | 37.50 | 0 | 0.00 | 0 | 0.00 |
| รวมทั้งหมด | 6,019 | 4,994 | 82.97 | 21 | 0.42 | | 100.43 |

7. จำนวนรถพยาบาลที่เชื่อมต่อข้อมูลกับศูนย์ GPS

หน่วย : คัน

| รย.1 | รย.2 | รย.3 | รวม |
|------|------|------|-------|
| 951 | 182 | 15 | 1,148 |

รายงานสถิติการกระทำความผิดจากระบบ GPS รถทุกประเภท ทั่วประเทศ

เดือน พฤศจิกายน 2564

หน่วย : คัน

| วันที่ | | 1 พ.ย. | 2 พ.ย. | 3 พ.ย. | 4 พ.ย. | 5 พ.ย. | 6 พ.ย. | 7 พ.ย. | 8 พ.ย. | 9 พ.ย. | 10 พ.ย. | 11 พ.ย. | 12 พ.ย. | 13 พ.ย. | 14 พ.ย. | 15 พ.ย. | 16 พ.ย. | 17 พ.ย. | 18 พ.ย. | ค่าเฉลี่ยจำนวนรถ ที่กระทำความผิด | |
|----------|-------------|---------------------|--------|--------|--------|--------|--------|--------|--------|--------|---------|---------|---------|---------|---------|---------|---------|---------|---------|-------------------------------------|--------|
| รถโดยสาร | ประจำทาง | ความเร็วเกิน | 142 | 136 | 140 | 150 | 147 | 127 | 143 | 140 | 122 | 119 | 120 | 158 | 133 | 151 | 146 | 127 | 127 | 110 | 135 |
| | | ไม่แสดงตน | 887 | 878 | 888 | 909 | 938 | 809 | 814 | 900 | 932 | 932 | 904 | 928 | 815 | 802 | 949 | 892 | 916 | 895 | 888 |
| | | ชั่วโมงการทำงานเกิน | 1,718 | 1,664 | 1,566 | 1,542 | 1,623 | 1,427 | 1,536 | 1,683 | 1,424 | 1,448 | 1,413 | 1,517 | 1,385 | 1,398 | 1,564 | 1,523 | 1,447 | 1,365 | 1,514 |
| | ไม่ประจำทาง | ความเร็วเกิน | 240 | 216 | 233 | 235 | 241 | 254 | 246 | 233 | 231 | 211 | 251 | 251 | 257 | 259 | 250 | 255 | 247 | 281 | 244 |
| | | ไม่แสดงตน | 1,857 | 1,827 | 1,754 | 1,849 | 1,823 | 1,491 | 1,124 | 1,753 | 1,773 | 1,751 | 1,784 | 1,845 | 1,549 | 1,124 | 1,812 | 1,769 | 1,801 | 1,768 | 1,692 |
| | | ชั่วโมงการทำงานเกิน | 588 | 390 | 411 | 528 | 479 | 542 | 711 | 492 | 375 | 358 | 393 | 453 | 533 | 703 | 470 | 376 | 414 | 416 | 480 |
| | ส่วนบุคคล | ความเร็วเกิน | 7 | 3 | 4 | 7 | 2 | 3 | 3 | 4 | 3 | 3 | 4 | 5 | 5 | 3 | 3 | 6 | 6 | 4 | 4 |
| | | ไม่แสดงตน | 15 | 11 | 15 | 15 | 10 | 12 | 6 | 16 | 17 | 16 | 12 | 14 | 14 | 6 | 18 | 14 | 15 | 19 | 14 |
| | | ชั่วโมงการทำงานเกิน | 1 | 2 | 1 | 0 | 2 | 1 | 3 | 1 | 0 | 1 | 1 | 1 | 1 | 1 | 2 | 1 | 1 | 1 | 1 |
| รถบรรทุก | ไม่ประจำทาง | ความเร็วเกิน | 217 | 231 | 259 | 269 | 250 | 220 | 157 | 224 | 218 | 240 | 238 | 229 | 216 | 148 | 214 | 269 | 254 | 252 | 228 |
| | | ไม่แสดงตน | 22,351 | 24,652 | 25,033 | 25,281 | 24,868 | 22,331 | 14,264 | 22,307 | 24,696 | 25,590 | 25,368 | 25,144 | 22,058 | 14,796 | 23,365 | 25,585 | 25,530 | 25,480 | 23,261 |
| | | ชั่วโมงการทำงานเกิน | 23,197 | 27,547 | 28,551 | 28,599 | 27,988 | 25,730 | 21,254 | 23,043 | 27,540 | 28,383 | 28,009 | 27,815 | 24,506 | 22,030 | 23,175 | 28,131 | 27,992 | 27,547 | 26,169 |
| | ส่วนบุคคล | ความเร็วเกิน | 181 | 162 | 181 | 184 | 181 | 166 | 154 | 178 | 182 | 166 | 164 | 176 | 109 | 128 | 176 | 192 | 179 | 207 | 170 |
| | | ไม่แสดงตน | 13,265 | 14,081 | 14,131 | 14,198 | 14,416 | 14,178 | 10,384 | 13,970 | 14,291 | 14,842 | 14,655 | 14,614 | 14,102 | 10,486 | 14,351 | 14,862 | 14,791 | 14,458 | 13,893 |
| | | ชั่วโมงการทำงานเกิน | 10,479 | 11,409 | 11,728 | 11,874 | 11,758 | 12,277 | 11,476 | 11,659 | 11,450 | 11,754 | 11,833 | 11,765 | 11,831 | 11,093 | 11,395 | 12,048 | 11,613 | 11,523 | 11,609 |

รายงานสถิติการกระทำความผิดจากระบบ GPS รถทุกประเภท ทั่วประเทศ

เดือน พฤศจิกายน 2564

หน่วย : ร้อยละ

| วันที่ | | 1 พ.ย. | 2 พ.ย. | 3 พ.ย. | 4 พ.ย. | 5 พ.ย. | 6 พ.ย. | 7 พ.ย. | 8 พ.ย. | 9 พ.ย. | 10 พ.ย. | 11 พ.ย. | 12 พ.ย. | 13 พ.ย. | 14 พ.ย. | 15 พ.ย. | 16 พ.ย. | 17 พ.ย. | 18 พ.ย. | ค่าเฉลี่ยร้อยละรถ ที่กระทำความผิด | |
|-----------------------------|---------------------|---------------------|--------|--------|--------|--------|--------|--------|--------|--------|---------|---------|---------|---------|---------|---------|---------|---------|---------|--------------------------------------|-------|
| รถโดยสาร | ประจำทาง | ความเร็วเกิน | 0.88 | 0.85 | 0.87 | 0.93 | 0.91 | 0.79 | 0.89 | 0.87 | 0.76 | 0.74 | 0.75 | 0.99 | 0.83 | 0.94 | 0.91 | 0.79 | 0.79 | 0.69 | 0.84 |
| | | ไม่แสดงตน | 5.52 | 5.46 | 5.53 | 5.66 | 5.84 | 5.04 | 5.07 | 5.60 | 5.81 | 5.81 | 5.64 | 5.79 | 5.09 | 5.01 | 5.94 | 5.58 | 5.73 | 5.60 | 5.54 |
| | | ชั่วโมงการทำงานเกิน | 10.69 | 10.35 | 9.75 | 9.60 | 10.10 | 8.88 | 9.56 | 10.48 | 8.88 | 9.03 | 8.81 | 9.47 | 8.65 | 8.73 | 9.78 | 9.53 | 9.06 | 8.54 | 9.44 |
| | ไม่ประจำทาง | ความเร็วเกิน | 0.49 | 0.44 | 0.47 | 0.48 | 0.49 | 0.52 | 0.50 | 0.47 | 0.47 | 0.43 | 0.51 | 0.51 | 0.52 | 0.53 | 0.51 | 0.52 | 0.50 | 0.57 | 0.50 |
| | | ไม่แสดงตน | 3.77 | 3.71 | 3.56 | 3.76 | 3.70 | 3.03 | 2.28 | 3.56 | 3.60 | 3.56 | 3.63 | 3.76 | 3.15 | 2.29 | 3.69 | 3.60 | 3.67 | 3.60 | 3.44 |
| | | ชั่วโมงการทำงานเกิน | 1.19 | 0.79 | 0.83 | 1.07 | 0.97 | 1.10 | 1.44 | 1.00 | 0.76 | 0.73 | 0.80 | 0.92 | 1.08 | 1.43 | 0.96 | 0.77 | 0.84 | 0.85 | 0.98 |
| รถบรรทุก | ไม่ประจำทาง | ความเร็วเกิน | 0.15 | 0.16 | 0.18 | 0.19 | 0.17 | 0.15 | 0.11 | 0.15 | 0.15 | 0.17 | 0.16 | 0.16 | 0.15 | 0.10 | 0.15 | 0.19 | 0.17 | 0.17 | 0.16 |
| | | ไม่แสดงตน | 15.44 | 17.03 | 17.28 | 17.44 | 17.14 | 15.39 | 9.82 | 15.36 | 17.00 | 17.60 | 17.44 | 17.28 | 15.20 | 10.19 | 16.10 | 17.62 | 17.58 | 17.53 | 16.03 |
| | | ชั่วโมงการทำงานเกิน | 16.03 | 19.03 | 19.71 | 19.73 | 19.29 | 17.73 | 14.64 | 15.87 | 18.96 | 19.52 | 19.25 | 19.11 | 16.89 | 15.18 | 15.97 | 19.37 | 19.27 | 18.95 | 18.03 |
| | ส่วนบุคคล | ความเร็วเกิน | 0.07 | 0.06 | 0.07 | 0.07 | 0.07 | 0.07 | 0.06 | 0.07 | 0.07 | 0.07 | 0.06 | 0.07 | 0.04 | 0.05 | 0.07 | 0.08 | 0.07 | 0.08 | 0.07 |
| | | ไม่แสดงตน | 5.26 | 5.58 | 5.60 | 5.63 | 5.71 | 5.62 | 4.11 | 5.53 | 5.66 | 5.88 | 5.80 | 5.79 | 5.58 | 4.15 | 5.68 | 5.88 | 5.86 | 5.72 | 5.50 |
| | | ชั่วโมงการทำงานเกิน | 4.16 | 4.52 | 4.65 | 4.71 | 4.66 | 4.86 | 4.55 | 4.62 | 4.54 | 4.66 | 4.69 | 4.66 | 4.68 | 4.39 | 4.51 | 4.77 | 4.60 | 4.56 | 4.60 |
| ค่าเฉลี่ยรวม รถทุกประเภท | ความเร็วเกิน | 0.17 | 0.16 | 0.18 | 0.18 | 0.18 | 0.17 | 0.15 | 0.17 | 0.16 | 0.16 | 0.17 | 0.18 | 0.15 | 0.15 | 0.17 | 0.18 | 0.17 | 0.18 | 0.17 | |
| | ไม่แสดงตน | 8.30 | 8.96 | 9.04 | 9.13 | 9.09 | 8.39 | 5.74 | 8.41 | 9.01 | 9.31 | 9.22 | 9.18 | 8.32 | 5.88 | 8.75 | 9.31 | 9.30 | 9.20 | 8.59 | |
| | ชั่วโมงการทำงานเกิน | 7.78 | 8.87 | 9.14 | 9.20 | 9.04 | 8.64 | 7.56 | 7.97 | 8.81 | 9.06 | 8.99 | 8.97 | 8.27 | 7.61 | 7.91 | 9.09 | 8.96 | 8.82 | 8.59 | |

รายงานสถิติการกระทำความผิดจากระบบ GPS รถทุกประเภท กรุงเทพมหานคร

เดือน พฤศจิกายน 2564

หน่วย : คัน

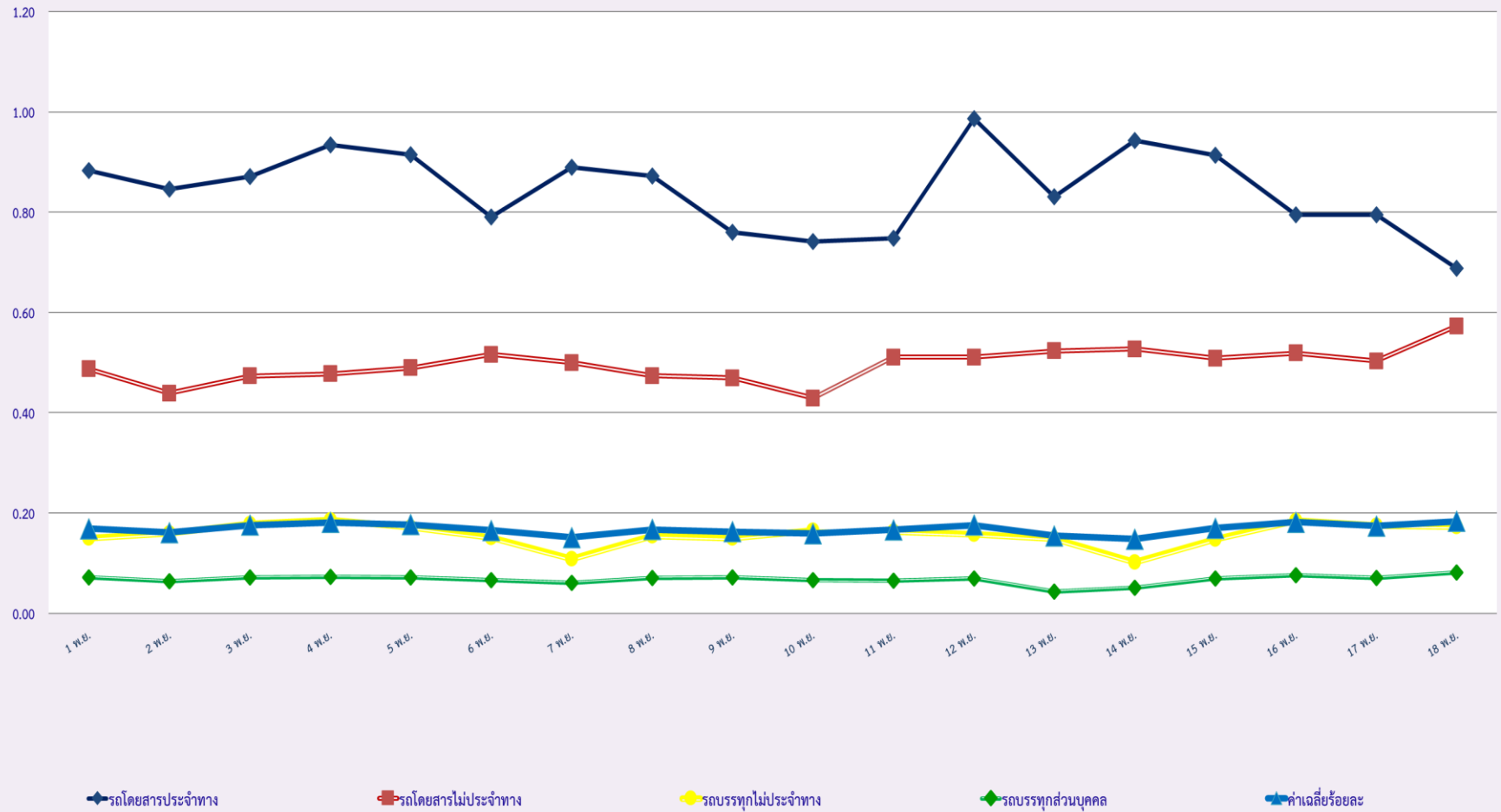
| วันที่ | | 1 พ.ย. | 2 พ.ย. | 3 พ.ย. | 4 พ.ย. | 5 พ.ย. | 6 พ.ย. | 7 พ.ย. | 8 พ.ย. | 9 พ.ย. | 10 พ.ย. | 11 พ.ย. | 12 พ.ย. | 13 พ.ย. | 14 พ.ย. | 15 พ.ย. | 16 พ.ย. | 17 พ.ย. | 18 พ.ย. | ค่าเฉลี่ยจำนวนรถ ที่กระทำความผิด | |
|----------|-------------|---------------------|--------|--------|--------|--------|--------|--------|--------|--------|---------|---------|---------|---------|---------|---------|---------|---------|---------|-------------------------------------|-------|
| รถโดยสาร | ประจำทาง | ความเร็วเกิน | 19 | 16 | 18 | 16 | 19 | 9 | 5 | 18 | 11 | 13 | 11 | 21 | 10 | 15 | 18 | 19 | 16 | 11 | 15 |
| | | ไม่แสดงตน | 579 | 569 | 567 | 580 | 603 | 496 | 500 | 569 | 596 | 594 | 606 | 578 | 519 | 489 | 612 | 575 | 599 | 593 | 568 |
| | | ชั่วโมงการทำงานเกิน | 900 | 867 | 834 | 772 | 815 | 624 | 626 | 860 | 708 | 728 | 696 | 730 | 562 | 470 | 750 | 760 | 742 | 661 | 728 |
| | ไม่ประจำทาง | ความเร็วเกิน | 9 | 8 | 7 | 10 | 13 | 11 | 18 | 17 | 11 | 11 | 16 | 11 | 13 | 19 | 12 | 12 | 14 | 13 | 13 |
| | | ไม่แสดงตน | 496 | 454 | 448 | 472 | 488 | 335 | 271 | 457 | 453 | 445 | 462 | 480 | 367 | 246 | 466 | 475 | 462 | 441 | 429 |
| | | ชั่วโมงการทำงานเกิน | 114 | 73 | 80 | 108 | 82 | 89 | 166 | 96 | 67 | 79 | 79 | 76 | 71 | 145 | 96 | 66 | 75 | 63 | 90 |
| | ส่วนบุคคล | ความเร็วเกิน | 1 | 1 | 1 | 1 | 1 | 1 | 1 | 1 | 0 | 1 | 1 | 1 | 3 | 1 | 2 | 2 | 1 | 1 | 1 |
| | | ไม่แสดงตน | 5 | 3 | 3 | 3 | 2 | 3 | 1 | 2 | 4 | 3 | 2 | 2 | 6 | 0 | 6 | 5 | 4 | 4 | 3 |
| | | ชั่วโมงการทำงานเกิน | 0 | 1 | 0 | 0 | 0 | 0 | 1 | 0 | 0 | 0 | 0 | 0 | 0 | 0 | 0 | 0 | 0 | 0 | 0 |
| รถบรรทุก | ไม่ประจำทาง | ความเร็วเกิน | 3 | 5 | 1 | 3 | 2 | 1 | 0 | 2 | 6 | 3 | 6 | 2 | 1 | 1 | 0 | 0 | 3 | 2 | 2 |
| | | ไม่แสดงตน | 8,022 | 9,069 | 9,305 | 9,208 | 9,055 | 7,959 | 4,041 | 7,922 | 8,955 | 9,316 | 9,239 | 9,294 | 7,731 | 4,227 | 8,460 | 9,421 | 9,318 | 9,317 | 8,326 |
| | | ชั่วโมงการทำงานเกิน | 3,510 | 4,144 | 4,358 | 4,128 | 4,196 | 3,759 | 2,818 | 3,344 | 3,790 | 4,044 | 4,000 | 4,174 | 3,433 | 2,982 | 3,234 | 3,950 | 3,957 | 3,995 | 3,768 |
| | ส่วนบุคคล | ความเร็วเกิน | 6 | 3 | 4 | 5 | 2 | 3 | 4 | 2 | 12 | 1 | 3 | 2 | 1 | 4 | 5 | 3 | 1 | 4 | 4 |
| | | ไม่แสดงตน | 2,845 | 2,969 | 30,800 | 3,064 | 3,110 | 3,237 | 1,977 | 2,974 | 3,133 | 3,246 | 3,254 | 3,384 | 3,179 | 2,079 | 3,131 | 3,293 | 3,286 | 3,150 | 4,562 |
| | | ชั่วโมงการทำงานเกิน | 1,188 | 1,296 | 1,381 | 1,266 | 1,281 | 1,434 | 1,339 | 1,346 | 1,208 | 1,290 | 1,333 | 1,398 | 1,410 | 1,338 | 1,280 | 1,266 | 1,343 | 1,282 | 1,316 |

รายงานสถิติความเร็วเกินของรถตู้โดยสารประจำทาง หมวด 2 (บขส.)

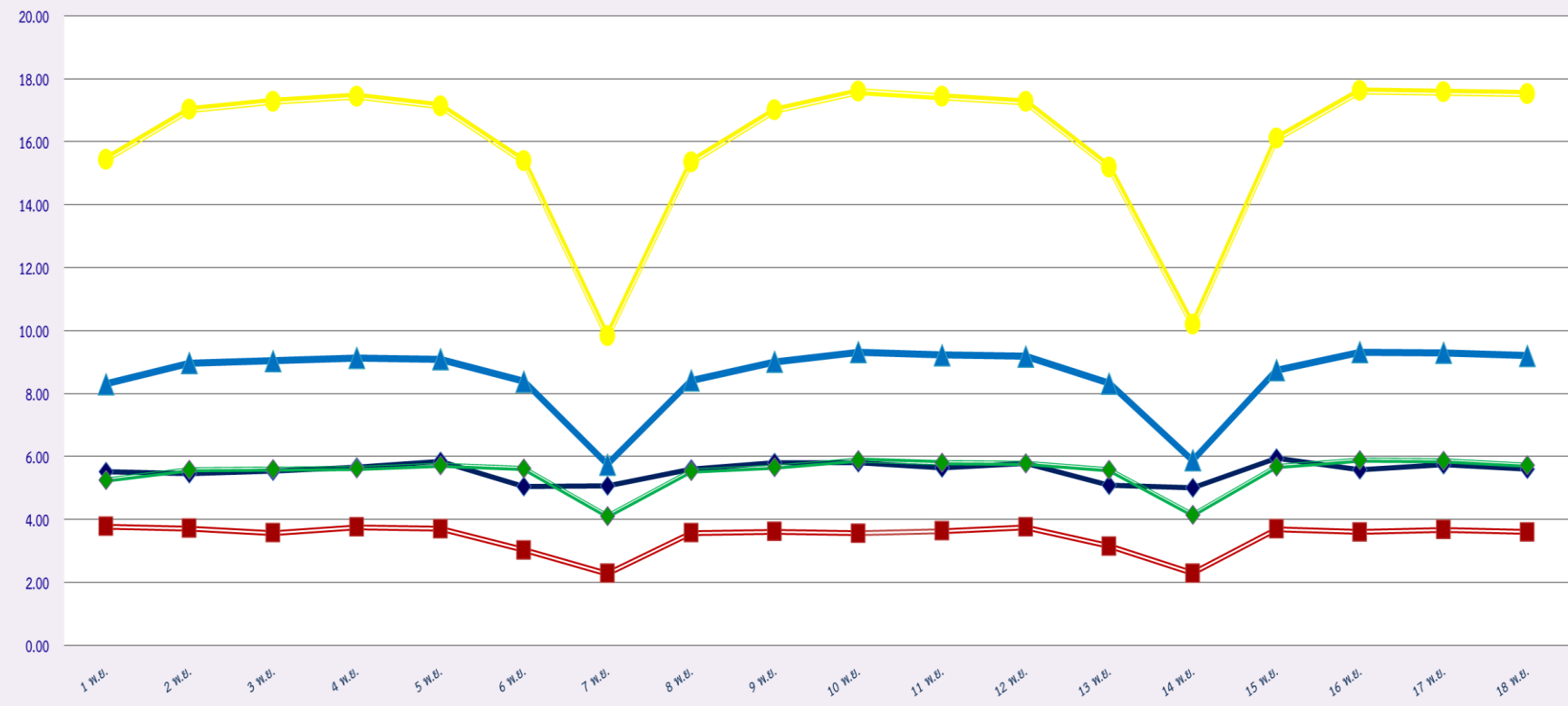
ประจำเดือน พฤศจิกายน 2564

| พื้นที่ | วันที่ | 1 พ.ย. | 2 พ.ย. | 3 พ.ย. | 4 พ.ย. | 5 พ.ย. | 6 พ.ย. | 7 พ.ย. | 8 พ.ย. | 9 พ.ย. | 10 พ.ย. | 11 พ.ย. | 12 พ.ย. | 13 พ.ย. | 14 พ.ย. | 15 พ.ย. | 16 พ.ย. | 17 พ.ย. | 18 พ.ย. |
|------------|------------|---------------|------------|--------|--------|--------|--------|--------|--------|--------|---------|---------|---------|---------|---------|---------|---------|---------|---------|
| | | กรุงเทพมหานคร | จำนวน(คัน) | 5 | 3 | 3 | 3 | 6 | 4 | 3 | 2 | 1 | 1 | 3 | 5 | 7 | 6 | 3 | 4 |
| | ร้อยละ | 0.19 | 0.11 | 0.11 | 0.11 | 0.22 | 0.15 | 0.11 | 0.07 | 0.04 | 0.04 | 0.11 | 0.19 | 0.26 | 0.23 | 0.11 | 0.15 | 0.15 | 0.04 |
| ทั่วประเทศ | จำนวน(คัน) | 59 | 59 | 53 | 61 | 59 | 54 | 63 | 60 | 50 | 55 | 59 | 63 | 62 | 77 | 56 | 46 | 48 | 41 |
| | ร้อยละ | 2.20 | 2.20 | 1.98 | 2.28 | 2.20 | 2.02 | 2.36 | 2.24 | 1.87 | 2.06 | 2.21 | 2.36 | 2.33 | 2.89 | 2.10 | 1.73 | 1.80 | 1.54 |

สถิติรถที่มีความเร็วเกินในรถแต่ละประเภท (ร้อยละ)

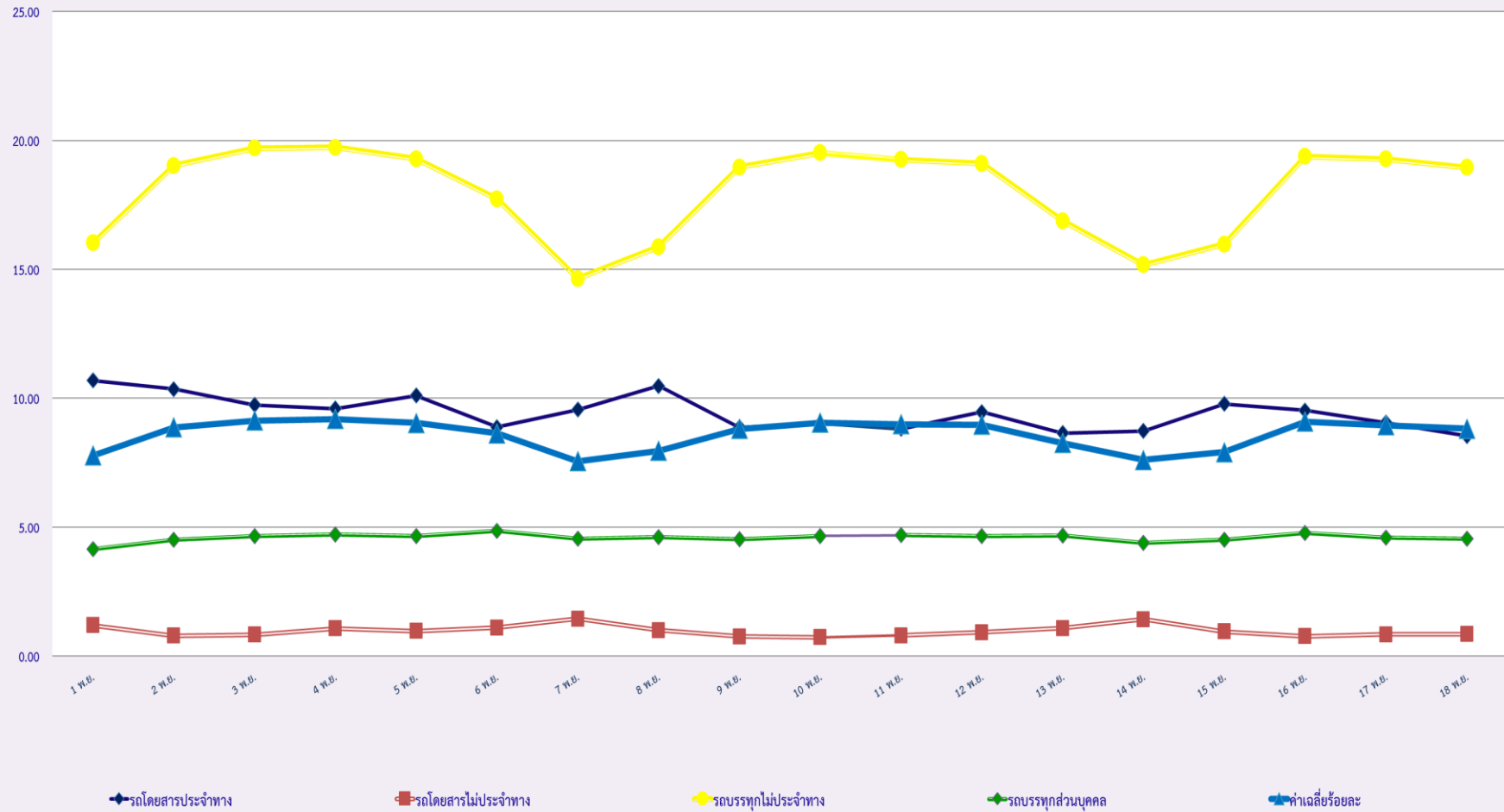


สถิติการไม่แสดงตนของพนักงานขับรถในรถแต่ละประเภท (ร้อยละ)



◆ รถโดยสารประจำทาง
 ■ รถโดยสารไม่ประจำทาง
 ● รถบรรทุกไม่ประจำทาง
 ◆ รถบรรทุกส่วนบุคคล
 ▲ ค่าเฉลี่ยร้อยละ

สถิติระยะเวลาการทำงานเกินของพนักงานขับรถในแต่ละประเภท (ร้อยละ)



สถิติรถตู้โดยสารประจำทาง หมวด 2(ขส.)ที่มีความเร็วเกิน (ร้อยละ)

