

รายงานสถิติเกี่ยวกับการติดตั้งระบบ GPS

ณ วันที่ ๒๕ กันยายน ๒๕๖๐

๑. จำนวนผู้ให้บริการ GPS ที่เชื่อมต่อข้อมูลกับกรมการขนส่งทางบก ๑๓๘ ราย

๒. จำนวนผู้ให้บริการ GPS และจำนวนรุ่น GPS ที่ได้รับการรับรองจากกรม

จำนวนผู้ให้บริการ GPS ที่ได้รับการรับรองจากกรม(ราย)	จำนวนรุ่น GPS ที่ได้รับการรับรองจากกรม (รุ่น)
๑๐๐	๒๔๕

๓. จำนวนรถที่เชื่อมต่อข้อมูลกับศูนย์ GPS

รถโดยสารประจำทาง	รถโดยสารไม่ประจำทาง	รถบรรทุกไม่ประจำทาง	รถบรรทุกส่วนบุคคล	รถอื่นๆ	รวม
๑๘,๔๓๓	๔๐,๐๑๒	๗๖,๔๓๖	๕๐,๕๒๐	๔๑,๓๘๐	๒๒๖,๗๘๑

๔. จำนวนรถที่ต้องติดตั้ง GPS และที่ติดตั้ง GPS แล้ว

ประเภทรถ	จำนวนรถที่ต้องติดตั้ง GPS (คัน)	จำนวนรถที่ติดตั้ง GPS แล้ว (คัน)	รถที่ติดตั้ง GPS แล้ว (ร้อยละ)	ความเร็วเกิน (คัน)	ร้อยละของรถที่ใช้ความเร็วเกิน (คัน)	ความเร็วสูงสุด (กม./ชม.)	ความเร็วเกินเฉลี่ย (กม./ชม.)
รถโดยสาร							
•ประจำทาง	๒๔,๓๓๒	๑๕,๙๔๖	๖๕.๕๔	๔,๐๔๔	๒๕.๓๖	๑๓๗	๙๖.๒๙
- หมวด ๑	๕,๑๐๗	๓,๑๕๑	๖๑.๗๐				
- หมวด ๒	๘,๘๖๘	๗,๙๙๐	๙๐.๑๐				
- หมวด ๓	๑๐,๓๕๗	๔,๘๐๕	๔๖.๓๙				
•ไม่ประจำทาง	๖๒,๔๙๓	๔๐,๐๑๒	๖๔.๐๓	๒,๖๔๔	๖.๖๑	๑๓๖	๙๗.๘๔
รวมรถโดยสาร	๘๖,๘๒๕	๕๕,๙๕๘	๖๔.๕๕	๖,๖๘๘	๑๑.๙๕		๙๖.๙๐
รถบรรทุก							
•ไม่ประจำทาง	๑๘๑,๘๗๙	๗๖,๔๓๖	๔๒.๐๓	๖๓๐	๐.๘๒	๑๒๖	๑๐๑.๔๖
•ส่วนบุคคล	๒๗๘,๕๒๑	๕๐,๕๒๐	๑๘.๑๕	๕๗๑	๑.๑๓	๑๒๕	๑๐๐.๕๙
รวมรถบรรทุก	๔๖๐,๓๐๐	๑๒๖,๙๕๖	๒๗.๕๘	๑,๒๐๑	๐.๙๕		๑๐๑.๐๕
รวมทั้งหมด	๕๕๗,๑๒๕	๑๘๒,๙๑๔	๓๓.๔๓	๗,๘๘๙	๔.๓๑		๙๗.๕๓

๕. จำนวนรถตู้โดยสารที่ต้องติดตั้ง GPS และที่ติดตั้ง GPS แล้ว

ประเภทรถ	จำนวนรถที่ต้องติดตั้ง GPS (คัน)	จำนวนรถที่ติดตั้ง GPS แล้ว (คัน)	รถที่ติดตั้ง GPS แล้ว (ร้อยละ)	ความเร็วเกิน (คัน)	ร้อยละของรถที่ใช้ความเร็วเกิน (คัน)	ความเร็วสูงสุด (กม./ชม.)	ความเร็วเกินเฉลี่ย (กม./ชม.)
•ประจำทาง	๑๔,๔๖๐	๑๑,๐๒๔	๗๖.๒๔				
- หมวด ๑	๕,๑๐๗	๓,๑๕๑	๖๑.๗๐				
- หมวด ๒	๕,๖๙๖	๕,๑๗๗	๙๐.๘๙	๑,๘๖๓	๓๕.๙๙	๑๓๔	๙๗.๖๕
- หมวด ๓	๓,๖๕๗	๒,๖๙๖	๗๓.๗๒				
•ไม่ประจำทาง	๒๖,๔๔๗	๑๙,๖๘๑	๗๔.๔๒				
รวมทั้งหมด	๔๐,๙๐๗	๓๐,๗๐๕	๗๕.๐๖				

๖. จำนวนรถพยาบาลที่เชื่อมต่อข้อมูลกับศูนย์ GPS

หน่วย : คัน

รย.๑	รย.๒	รย.๓	รวม
๙๕๑	๑๘๒	๑๕	๑,๑๔๘

รายงานสถิติการกระทำผิดจากระบบ GPS รถทุกประเภททั่วประเทศ

เดือน กันยายน 2560

หน่วย : คัน

วันที่		1 ก.ย.	2 ก.ย.	3 ก.ย.	4 ก.ย.	5 ก.ย.	6 ก.ย.	7 ก.ย.	8 ก.ย.	9 ก.ย.	10 ก.ย.	11 ก.ย.	12 ก.ย.	13 ก.ย.	14 ก.ย.	15 ก.ย.	16 ก.ย.	17 ก.ย.	18 ก.ย.	19 ก.ย.	20 ก.ย.	21 ก.ย.	22 ก.ย.	23 ก.ย.	24 ก.ย.	25 ก.ย.	ค่าเฉลี่ยจำนวนรถ ที่กระทำผิด	
รถโดยสาร	ประจำทาง	ความเร็วเกิน	3,766	3,631	4,142	3,960	3,656	3,620	3,591	3,264	3,896	4,032	4,011	3,787	3,030	3,734	3,905	3,731	4,035	4,150	3,984	3,837	3,720	4,026	3,979	4,103	4,044	3,825
		ไม่แสดงตน	5,167	5,158	5,323	5,305	4,812	4,776	4,804	4,127	3,941	3,846	5,016	4,937	3,773	5,324	4,344	4,624	4,061	4,843	6,772	5,374	5,452	5,649	5,487	5,025	4,984	4,917
		ชั่วโมงการทำงานเกิน	5,715	5,792	6,285	6,386	5,399	5,180	4,943	5,249	4,541	4,915	5,852	5,602	1,811	5,019	5,020	4,297	4,616	4,988	4,041	5,291	5,383	6,007	5,690	5,785	5,364	5,167
	ไม่ประจำทาง	ความเร็วเกิน	2,820	2,750	2,671	2,606	2,516	2,660	2,692	2,595	2,915	2,678	2,693	2,680	2,144	2,704	2,864	2,721	2,673	2,810	2,819	2,726	2,778	2,904	2,743	2,799	2,644	2,704
		ไม่แสดงตน	4,902	4,289	3,347	4,201	4,276	4,406	4,595	4,947	4,272	3,403	4,385	4,430	6,267	4,802	5,080	4,297	3,526	4,403	8,957	4,636	4,689	5,110	4,611	3,807	4,523	4,646
		ชั่วโมงการทำงานเกิน	2,415	2,550	2,398	2,046	1,744	1,954	2,236	2,755	2,501	2,463	2,173	1,861	1,816	2,063	2,549	2,273	2,296	2,024	1,390	1,853	2,116	2,320	2,431	2,433	2,035	2,188
	ส่วนบุคคล	ความเร็วเกิน	11	9	9	10	7	8	5	7	9	10	6	6	4	10	13	16	11	9	8	11	7	9	5	6	10	9
		ไม่แสดงตน	16	10	8	12	10	13	13	18	11	11	11	16	18	17	18	13	13	14	22	11	6	9	9	7	11	13
		ชั่วโมงการทำงานเกิน	6	9	4	7	5	8	3	8	5	1	4	8	2	8	9	5	4	5	2	1	3	5	1	3	3	5
รถบรรทุก	ไม่ประจำทาง	ความเร็วเกิน	615	608	392	587	683	689	703	504	669	424	571	730	559	753	667	584	390	621	738	714	723	661	574	386	630	607
		ไม่แสดงตน	19,996	17,603	11,129	17,922	19,887	20,140	20,260	19,913	17,801	11,422	18,397	20,159	19,885	20,959	20,505	17,796	10,987	17,600	23,889	19,811	20,138	20,237	17,677	11,436	17,963	18,140
		ชั่วโมงการทำงานเกิน	17,859	15,955	11,381	14,595	17,714	18,344	18,546	18,805	16,316	11,890	15,715	18,211	10,735	19,229	18,995	16,638	11,493	14,179	14,814	18,107	18,814	18,364	16,644	11,663	14,524	15,981
	ส่วนบุคคล	ความเร็วเกิน	497	519	395	532	563	587	549	374	584	432	530	642	403	661	545	573	432	568	682	609	616	575	552	386	571	535
		ไม่แสดงตน	7,668	7,199	5,081	7,377	7,642	7,892	7,673	7,637	7,534	5,399	7,614	8,041	8,137	8,374	8,137	7,339	5,289	7,468	11,041	7,364	7,707	7,672	7,277	5,024	7,432	7,401
		ชั่วโมงการทำงานเกิน	6,706	6,805	5,435	6,585	7,029	7,218	7,116	7,448	7,328	6,025	7,400	7,628	3,422	8,015	7,562	7,118	5,627	6,830	5,702	7,085	7,311	7,322	6,907	5,320	6,801	6,710

หมายเหตุ : ข้อมูลสถิติการกระทำผิดชั่วโมงการทำงานเกินในวันที่ ๑๓ ก.ย. ๖๐ มีจำนวนน้อยลง เนื่องจาก network ขัดข้อง

รายงานสถิติการกระทำความผิดจากระบบ GPS รถทุกประเภททั่วประเทศ

เดือน กันยายน 2560

หน่วย : ร้อยละ

วันที่		1 ก.ย.	2 ก.ย.	3 ก.ย.	4 ก.ย.	5 ก.ย.	6 ก.ย.	7 ก.ย.	8 ก.ย.	9 ก.ย.	10 ก.ย.	11 ก.ย.	12 ก.ย.	13 ก.ย.	14 ก.ย.	15 ก.ย.	16 ก.ย.	17 ก.ย.	18 ก.ย.	19 ก.ย.	20 ก.ย.	21 ก.ย.	22 ก.ย.	23 ก.ย.	24 ก.ย.	25 ก.ย.	ค่าเฉลี่ยร้อยละรถที่กระทำผิด	
รถโดยสาร	ประจำทาง	ความเร็วเกิน	20.33	19.61	22.36	21.40	19.79	19.61	19.45	17.68	21.10	21.84	21.72	20.51	16.42	20.24	21.17	20.23	21.88	22.50	21.61	20.82	20.19	21.85	21.61	22.28	21.94	20.72
		ไม่แสดงตน	27.90	27.85	28.74	28.67	26.04	25.87	26.01	22.35	21.35	20.83	27.16	26.74	20.44	28.86	23.55	25.07	22.02	26.26	36.73	29.16	29.59	30.66	29.80	27.29	27.04	26.64
		ชั่วโมงการทำงานเกิน	30.85	31.27	33.93	34.51	29.22	28.05	26.77	28.43	24.60	26.62	31.69	30.34	9.81	27.21	27.21	23.30	25.03	27.05	21.92	28.71	29.21	32.61	30.90	31.42	29.10	27.99
	ไม่ประจำทาง	ความเร็วเกิน	6.92	6.76	6.56	6.42	6.20	6.56	6.64	6.41	7.21	6.63	6.67	6.64	5.33	6.73	7.13	6.78	6.66	7.01	7.04	6.81	6.94	7.25	6.85	6.86	6.61	6.70
		ไม่แสดงตน	12.04	10.54	8.22	10.35	10.55	10.87	11.34	12.21	10.56	8.42	10.85	10.97	15.58	11.95	12.65	10.71	8.79	10.99	22.36	11.58	11.71	12.77	11.52	9.33	11.30	11.52
		ชั่วโมงการทำงานเกิน	5.93	6.27	5.89	5.04	4.30	4.82	5.52	6.80	6.18	6.09	5.38	4.61	4.52	5.13	6.35	5.66	5.72	5.05	3.47	4.63	5.28	5.80	6.07	5.96	5.09	5.42
รถบรรทุก	ไม่ประจำทาง	ความเร็วเกิน	0.78	0.77	0.50	0.75	0.87	0.88	0.90	0.64	0.86	0.55	0.74	0.94	0.73	0.98	0.87	0.76	0.51	0.81	0.96	0.93	0.95	0.86	0.75	0.51	0.82	0.78
		ไม่แสดงตน	25.38	22.41	14.17	22.84	25.36	25.69	25.87	25.46	22.84	14.73	23.74	26.05	25.86	27.27	26.69	23.17	14.31	22.94	31.16	25.86	26.33	26.47	23.13	14.97	23.50	23.44
		ชั่วโมงการทำงานเกิน	22.67	20.31	14.50	18.60	22.59	23.40	23.68	24.04	20.94	15.33	20.28	23.53	13.96	25.02	24.72	21.66	14.97	18.48	19.32	23.64	24.60	24.02	21.78	15.27	19.00	20.65
	ส่วนบุคคล	ความเร็วเกิน	0.96	1.01	0.77	1.04	1.10	1.15	1.07	0.73	1.14	0.85	1.04	1.26	0.79	1.30	1.07	1.13	0.85	1.12	1.35	1.20	1.22	1.14	1.09	0.76	1.13	1.05
		ไม่แสดงตน	14.87	14.02	9.90	14.38	14.92	15.41	14.98	14.92	14.74	10.59	14.93	15.78	16.00	16.47	16.01	14.45	10.42	14.72	21.80	14.55	15.23	15.18	14.40	9.94	14.71	14.53
		ชั่วโมงการทำงานเกิน	13.01	13.25	10.59	12.84	13.72	14.09	13.90	14.55	14.34	11.81	14.51	14.96	6.73	15.77	14.88	14.01	11.08	13.46	11.26	14.00	14.45	14.48	13.67	10.53	13.46	13.17
ค่าเฉลี่ยรวมรถทุกประเภท	ความเร็วเกิน	4.06	3.97	4.02	4.07	3.93	4.01	4.00	3.58	4.29	4.04	4.17	4.19	3.29	4.21	4.29	4.09	4.05	4.38	4.43	4.25	4.22	4.40	4.23	4.12	4.26	4.10	
	ไม่แสดงตน	19.90	18.11	13.16	18.43	19.41	19.73	19.80	19.44	17.85	12.84	18.90	20.07	20.42	21.18	20.44	18.29	12.82	18.45	27.26	20.03	20.47	20.85	18.91	13.59	18.83	18.76	
	ชั่วโมงการทำงานเกิน	17.24	16.44	13.49	15.68	16.90	17.33	17.42	18.18	16.33	13.50	16.62	17.79	9.54	18.42	18.32	16.29	12.91	15.07	13.96	17.42	18.12	18.34	17.08	13.54	15.49	16.06	

หมายเหตุ : ข้อมูลสถิติการกระทำความผิดชั่วโมงการทำงานเกินในวันที่ ๑๓ ก.ย. ๖๐ มีจำนวนน้อยลง เนื่องจาก network ขัดข้อง

รายงานสถิติการกระทำความผิดจากระบบ GPS รถทุกประเภท กรุงเทพมหานคร

เดือน กันยายน 2560

หน่วย : คัน

วันที่	1 ก.ย.	2 ก.ย.	3 ก.ย.	4 ก.ย.	5 ก.ย.	6 ก.ย.	7 ก.ย.	8 ก.ย.	9 ก.ย.	10 ก.ย.	11 ก.ย.	12 ก.ย.	13 ก.ย.	14 ก.ย.	15 ก.ย.	16 ก.ย.	17 ก.ย.	18 ก.ย.	19 ก.ย.	20 ก.ย.	21 ก.ย.	22 ก.ย.	23 ก.ย.	24 ก.ย.	25 ก.ย.	ค่าเฉลี่ยจำนวนรถ ที่กระทำผิด		
รถโดยสาร	ประจำทาง	ความเร็วเกิน	644	626	808	708	673	619	529	462	677	793	701	685	602	737	702	652	774	806	779	759	705	782	638	847	802	700
		ไม่แสดงตน	2,611	2,641	2,779	2,658	2,402	2,422	2,245	1,537	1,485	1,518	2,428	2,433	1,095	2,412	1,704	2,148	1,580	2,248	2,979	2,657	2,756	2,763	2,640	2,449	2,405	2,280
		ชั่วโมงการทำงานเกิน	2,683	2,780	2,941	3,417	2,784	2,679	2,344	2,160	1,641	1,848	2,938	2,902	511	2,353	2,067	1,969	1,685	2,082	1,647	2,596	2,654	2,878	2,523	2,618	2,344	2,362
	ไม่ประจำทาง	ความเร็วเกิน	473	525	559	524	470	505	501	476	513	580	500	539	442	518	548	532	511	545	528	556	580	523	459	557	523	519
		ไม่แสดงตน	1,461	1,271	959	1,241	1,156	1,271	1,270	1,467	1,261	1,038	1,279	1,332	921	1,357	1,545	1,286	1,056	1,279	1,681	1,365	1,316	1,494	1,320	1,083	1,318	1,281
		ชั่วโมงการทำงานเกิน	666	621	601	486	387	485	573	703	546	587	535	468	176	474	601	590	509	443	330	471	468	621	605	556	500	520
	ส่วนบุคคล	ความเร็วเกิน	2	0	2	5	1	3	0	3	5	5	3	1	4	3	1	3	2	6	5	1	1	2	1	2	2	3
		ไม่แสดงตน	6	5	4	4	4	4	3	4	3	5	3	7	4	6	6	3	5	4	3	1	3	2	3	1	2	4
		ชั่วโมงการทำงานเกิน	3	2	1	3	3	4	2	2	0	0	0	4	0	1	1	1	0	1	0	0	1	0	0	1	0	1
รถบรรทุก	ไม่ประจำทาง	ความเร็วเกิน	60	72	47	62	60	61	61	36	73	43	46	77	60	77	63	46	33	52	71	63	67	79	52	47	66	59
		ไม่แสดงตน	8,500	7,246	3,909	7,360	8,121	8,132	8,428	8,149	7,218	3,836	7,596	8,244	6,236	8,641	8,796	7,175	3,789	7,267	8,614	8,342	8,358	8,215	7,235	3,810	7,257	7,219
		ชั่วโมงการทำงานเกิน	3,766	3,295	2,034	2,847	3,382	3,688	3,960	4,096	3,461	2,145	2,948	2,686	1,988	3,916	4,103	3,330	2,014	2,726	2,622	3,833	3,993	3,894	3,579	2,066	2,762	3,165
	ส่วนบุคคล	ความเร็วเกิน	41	51	24	33	37	44	41	25	53	33	44	50	36	63	35	52	33	46	59	47	41	38	46	29	52	42
		ไม่แสดงตน	2,012	1,849	1,097	1,849	1,859	1,947	1,887	1,877	1,920	1,178	1,930	2,052	1,447	2,119	2,020	1,885	1,203	1,853	2,048	1,992	1,976	1,910	1,780	1,088	1,825	1,784
		ชั่วโมงการทำงานเกิน	991	971	679	900	926	967	941	1,000	1,051	791	922	1,045	410	1,134	1,073	1,025	750	895	682	997	978	1,025	991	706	885	909

หมายเหตุ : ข้อมูลสถิติการกระทำความผิดชั่วโมงการทำงานเกินในวันที่ ๑๓ ก.ย. ๖๐ มีจำนวนน้อยลง เนื่องจาก network ขัดข้อง

รายงานสถิติการกระทำความผิดจากระบบ GPS รถทุกประเภท กรุงเทพมหานคร

เดือน กันยายน 2560

หน่วย : ร้อยละ

วันที่		1 ก.ย.	2 ก.ย.	3 ก.ย.	4 ก.ย.	5 ก.ย.	6 ก.ย.	7 ก.ย.	8 ก.ย.	9 ก.ย.	10 ก.ย.	11 ก.ย.	12 ก.ย.	13 ก.ย.	14 ก.ย.	15 ก.ย.	16 ก.ย.	17 ก.ย.	18 ก.ย.	19 ก.ย.	20 ก.ย.	21 ก.ย.	22 ก.ย.	23 ก.ย.	24 ก.ย.	25 ก.ย.	ค่าเฉลี่ยจำนวนรถ ที่กระทำความผิด	
รถโดยสาร	ประจำทาง	ความเร็วเกิน	3.48	3.38	4.36	3.83	3.64	3.35	2.86	2.50	3.67	4.30	3.80	3.71	3.26	4.00	3.81	3.54	4.20	4.37	4.22	4.12	3.83	4.24	3.46	4.60	4.35	3.79
		ไม่แสดงตน	14.10	14.26	15.00	14.36	13.00	13.12	12.16	8.32	8.04	8.22	13.15	13.18	5.93	13.07	9.24	11.65	8.57	12.19	16.16	14.42	14.96	15.00	14.34	13.30	13.05	12.35
		ชั่วโมงการทำงานเกิน	14.48	15.01	15.88	18.46	15.07	14.51	12.69	11.70	8.89	10.01	15.91	15.72	2.77	12.75	11.20	10.68	9.14	11.29	8.93	14.08	14.40	15.62	13.70	14.22	12.72	12.80
	ไม่ประจำทาง	ความเร็วเกิน	1.16	1.29	1.37	1.29	1.16	1.25	1.24	1.18	1.27	1.44	1.24	1.34	1.10	1.29	1.36	1.33	1.27	1.36	1.32	1.39	1.45	1.31	1.15	1.36	1.31	1.29
		ไม่แสดงตน	3.59	3.12	2.36	3.06	2.85	3.13	3.13	3.62	3.12	2.57	3.17	3.30	2.29	3.38	3.85	3.20	2.63	3.19	4.20	3.41	3.29	3.73	3.30	2.65	3.29	3.18
		ชั่วโมงการทำงานเกิน	1.64	1.53	1.48	1.20	0.95	1.20	1.41	1.74	1.35	1.45	1.32	1.16	0.44	1.18	1.50	1.47	1.27	1.11	0.82	1.18	1.17	1.55	1.51	1.36	1.25	1.29
รถบรรทุก	ไม่ประจำทาง	ความเร็วเกิน	0.08	0.09	0.06	0.08	0.08	0.08	0.08	0.05	0.09	0.06	0.06	0.10	0.08	0.10	0.08	0.06	0.04	0.07	0.09	0.08	0.09	0.10	0.07	0.06	0.09	0.08
		ไม่แสดงตน	10.79	9.23	4.98	9.38	10.35	10.37	10.76	10.42	9.26	4.95	9.80	10.65	8.11	11.24	11.45	9.34	4.94	9.47	11.23	10.89	10.93	10.74	9.47	4.99	9.49	9.33
		ชั่วโมงการทำงานเกิน	4.78	4.20	2.59	3.63	4.31	4.70	5.06	5.24	4.44	2.77	3.80	3.47	2.59	5.10	5.34	4.34	2.62	3.55	3.42	5.00	5.22	5.09	4.68	2.70	3.61	4.09
	ส่วนบุคคล	ความเร็วเกิน	0.08	0.10	0.05	0.06	0.07	0.09	0.08	0.05	0.10	0.06	0.09	0.10	0.07	0.12	0.07	0.10	0.07	0.09	0.12	0.09	0.08	0.08	0.09	0.06	0.10	0.02
		ไม่แสดงตน	3.90	3.60	2.14	3.60	3.63	3.80	3.69	3.67	3.76	2.31	3.78	4.03	2.84	4.17	3.98	3.71	2.37	3.65	4.04	3.94	3.91	3.78	3.52	2.15	3.61	0.95
		ชั่วโมงการทำงานเกิน	1.92	1.89	1.32	1.75	1.81	1.89	1.84	1.95	2.06	1.55	1.81	2.05	0.81	2.23	2.11	2.02	1.48	1.76	1.35	1.97	1.93	2.03	1.96	1.40	1.75	0.49

หมายเหตุ : ข้อมูลสถิติการกระทำความผิดชั่วโมงการทำงานเกินในวันที่ ๑๓ ก.ย. ๖๐ มีจำนวนน้อยลง เนื่องจาก network ขัดข้อง

รายงานสถิติความเร่งรีบของรถตู้โดยสารประจำทาง หมวด 2 (บขส.)

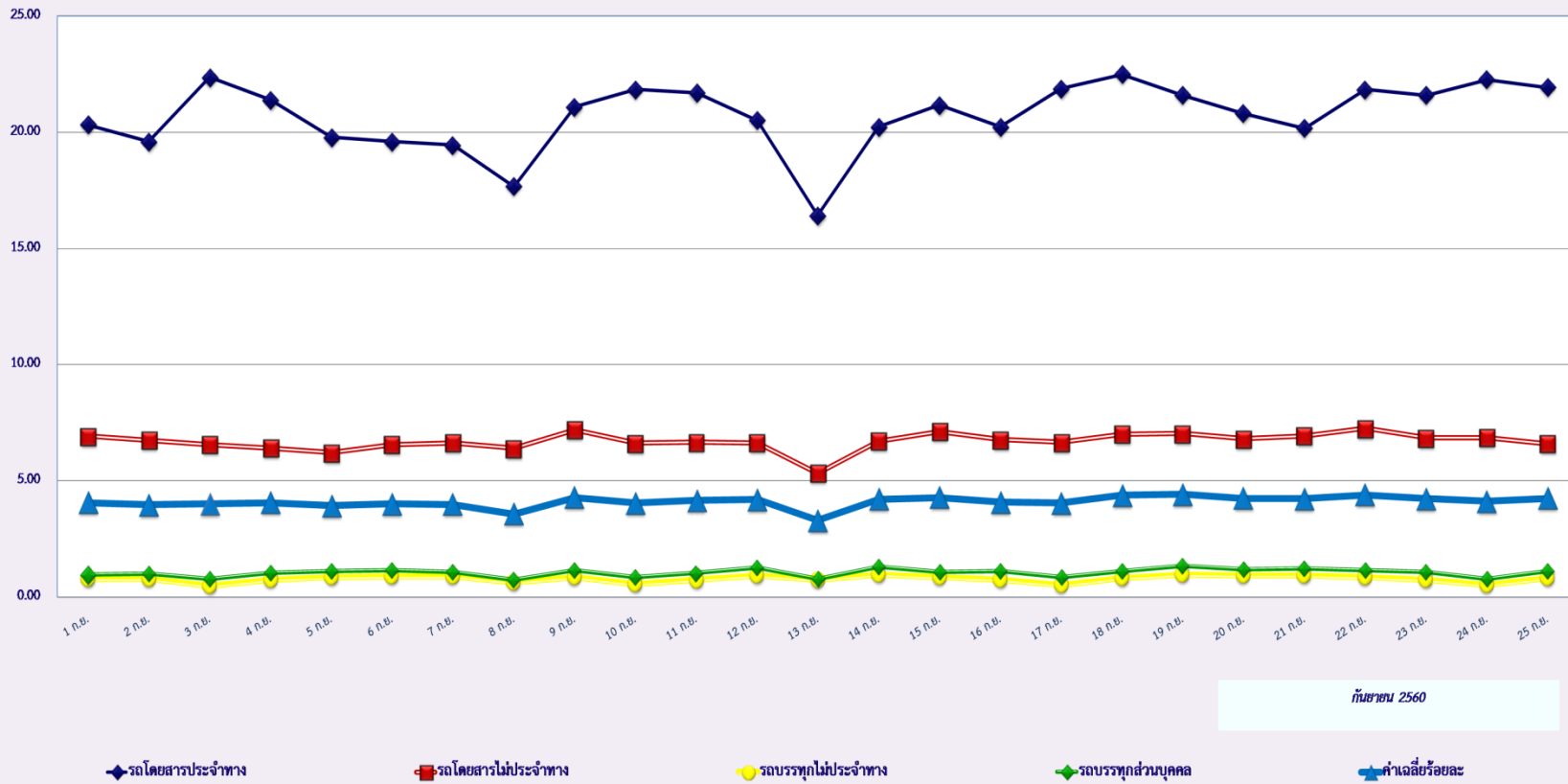
ประจำเดือน กันยายน 2560

พื้นที่	วันที่	1 ก.ย.	2 ก.ย.	3 ก.ย.	4 ก.ย.	5 ก.ย.	6 ก.ย.	7 ก.ย.	8 ก.ย.	9 ก.ย.	10 ก.ย.	11 ก.ย.	12 ก.ย.	13 ก.ย.	14 ก.ย.	15 ก.ย.	16 ก.ย.	17 ก.ย.	18 ก.ย.	19 ก.ย.	20 ก.ย.	21 ก.ย.	22 ก.ย.	23 ก.ย.	24 ก.ย.	25 ก.ย.
		กรุงเทพมหานคร	จำนวน(คัน)	298	324	477	344	305	271	256	208	358	438	300	294	231	304	321	321	432	359	330	334	326	363	335
	ร้อยละ	5.74	6.24	9.18	6.63	5.87	5.22	4.93	4.01	6.90	8.44	5.78	5.67	4.46	5.87	6.20	6.20	8.34	6.93	6.37	6.45	6.30	7.01	6.47	9.00	7.24
ทั่วประเทศ	จำนวน(คัน)	1,692	1,613	1,833	1,753	1,565	1,591	1,600	1,408	1,702	1,817	1,752	1,595	1,262	1,565	1,698	1,659	1,771	1,750	1,637	1,599	1,573	1,713	1,698	1,799	1,863
	ร้อยละ	32.57	31.06	35.29	33.76	30.14	30.65	30.83	27.13	32.79	35.01	33.76	30.76	24.35	30.23	32.80	32.05	34.21	33.80	31.62	30.89	30.39	33.09	32.80	34.76	35.99

หมายเหตุ : ข้อมูลสถิติการกระทำความผิดชั่วโมงการทำงานเกินในวันที่ ๑๓ ก.ย. ๖๐ มีจำนวนน้อยลง เนื่องจาก network ขัดข้อง

ร้อยละ

สถิติรถที่มีความเร็วเกินในรถแต่ละประเภท (ร้อยละ)

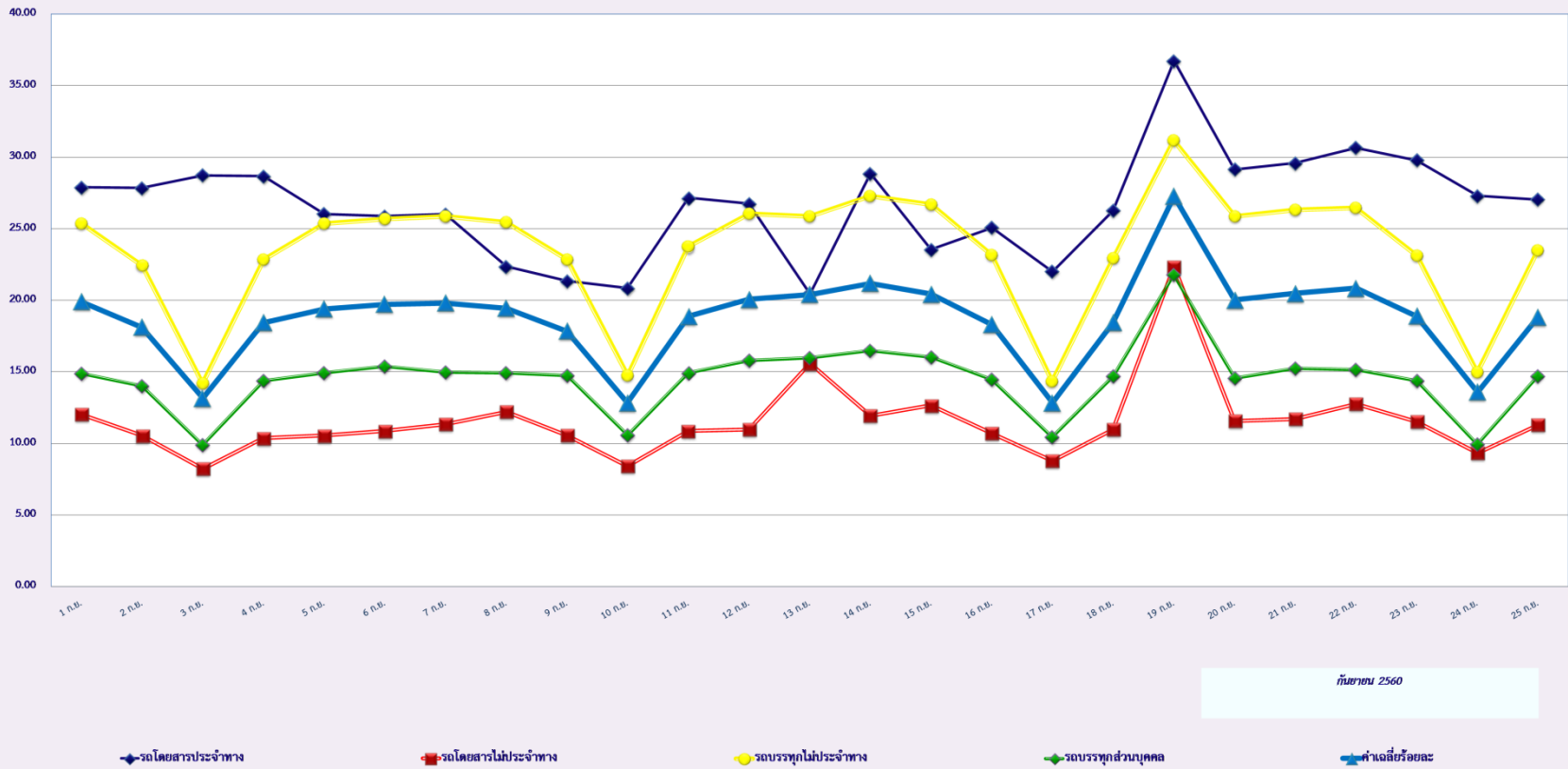


กันยายน 2560

หมายเหตุ : ข้อมูลสถิติการกระทำผิดชั่วโมงการทำงานเกินในวันที่ ๑๓ ก.ย. ๖๐ มีจำนวนน้อยลง เนื่องจาก network ขัดข้อง

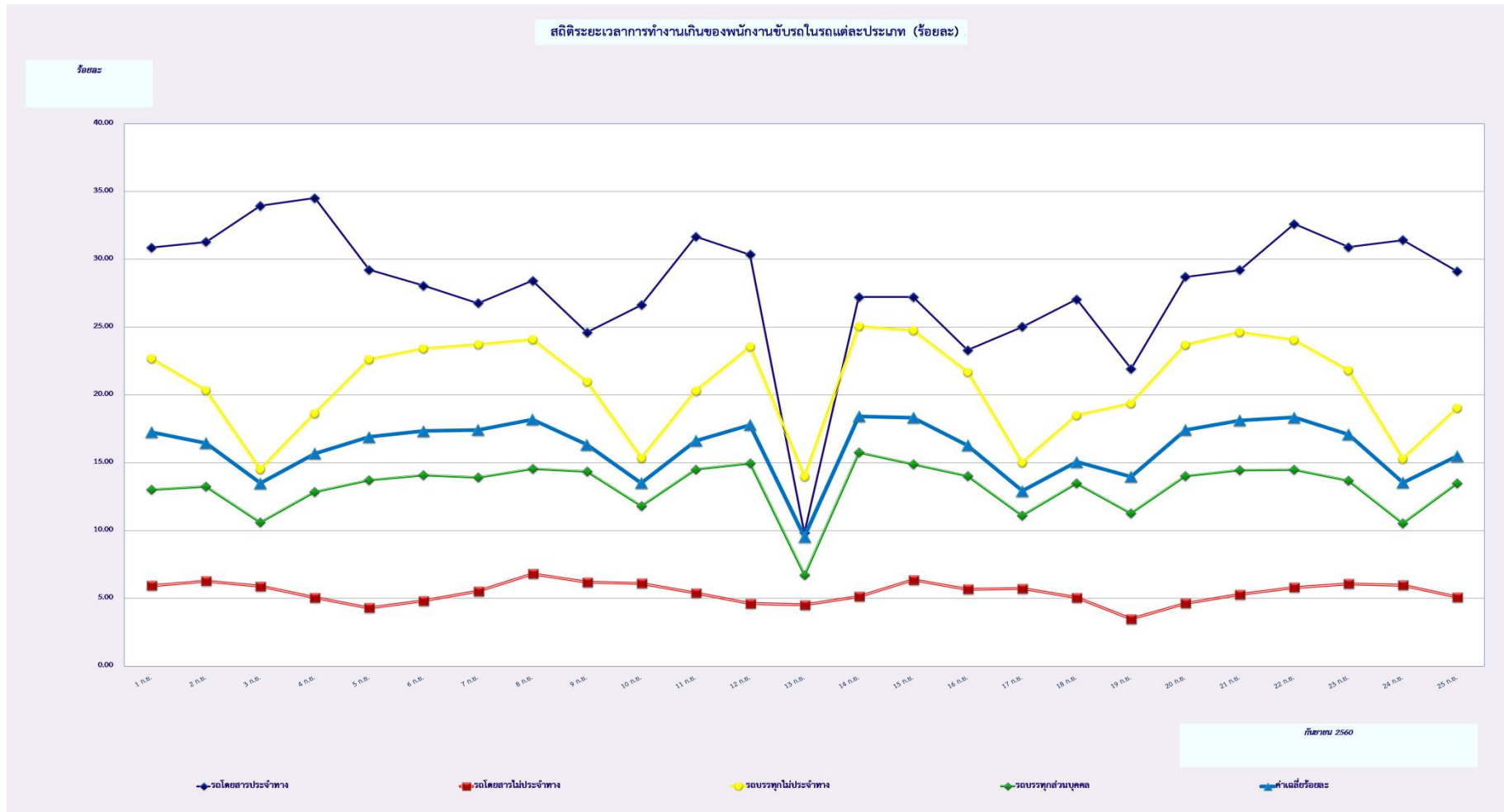
สถิติการไม่แสดงตนของพนักงานขับรถในรถแต่ละประเภท (ร้อยละ)

ร้อยละ



กันยายน 2560

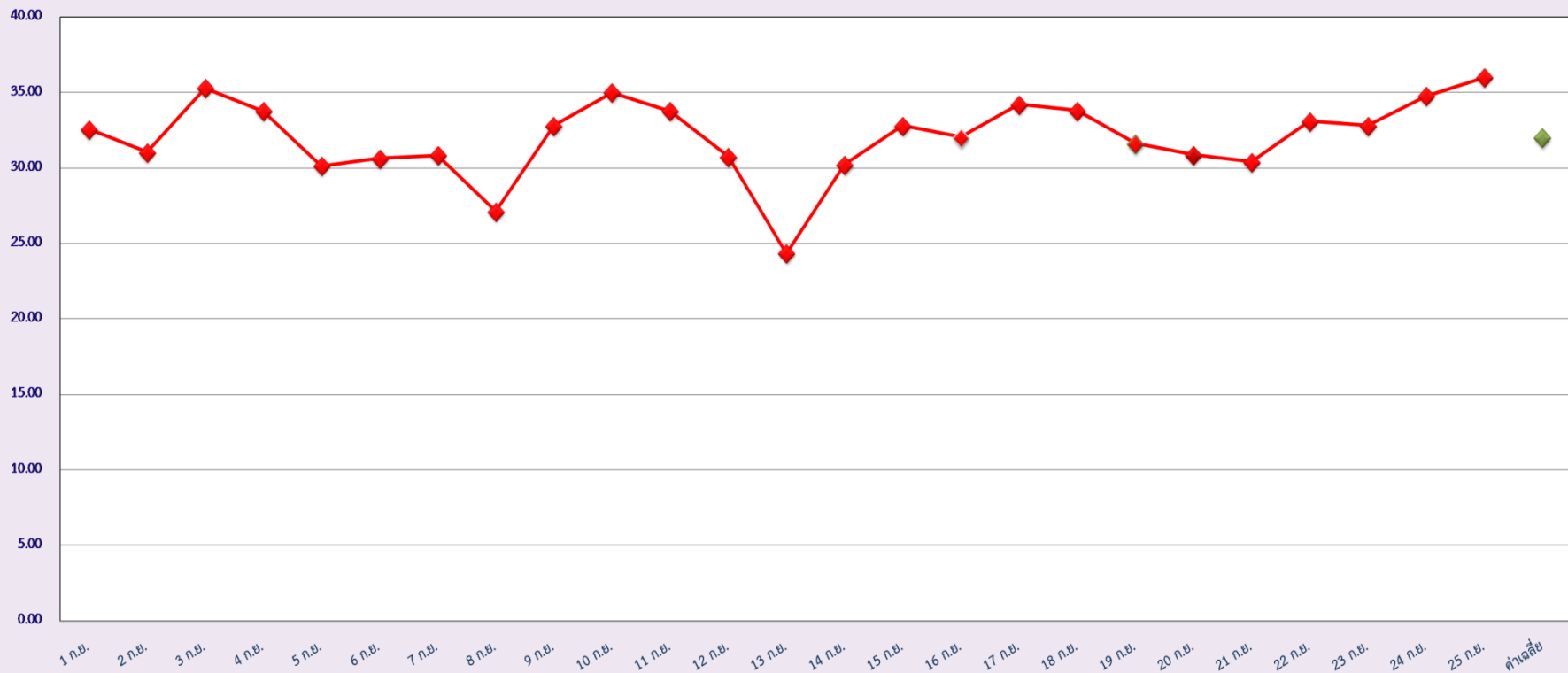
หมายเหตุ : ข้อมูลสถิติการกระทำความผิดชั่วโมงการทำงานเกินในวันที่ ๑๓ ก.ย. ๖๐ มีจำนวนน้อยลง เนื่องจาก network ขัดข้อง



หมายเหตุ : ข้อมูลสถิติการกระทำความผิดชั่วโมงการทำงานเกินในวันที่ ๑๓ ก.ย. ๖๐ มีจำนวนน้อยลง เนื่องจาก network ขัดข้อง

สถิติรถตู้โดยสารประจำทาง หมวด 2(บขส.)ที่มีความเร็วเกิน (ร้อยละ)

ร้อยละ



กันยายน 2560

หมายเหตุ : ข้อมูลสถิติการทำความผิดชั่วโมงการทำงานเกินในวันที่ ๑๓ ก.ย. ๖๐ มีจำนวนน้อยลง เนื่องจาก network ขัดข้อง