

รายงานสถิติเกี่ยวกับการติดตั้งระบบ GPS

ณ วันที่ 24 มิถุนายน 2564

1. จำนวนผู้ให้บริการ GPS ที่เชื่อมต่อข้อมูลกับกรมการขนส่งทางบก 189 ราย
 2. จำนวนผู้ให้บริการ GPS และจำนวนรุ่น GPS ที่ได้รับการรับรองจากกรม

จำนวนผู้ให้บริการ GPS ที่ได้รับการรับรองจากกรม(ราย)	จำนวนรุ่น GPS ที่ได้รับการรับรองจากกรม (รุ่น)
142	468

3. จำนวนรถที่เชื่อมต่อข้อมูลกับศูนย์ GPS

รถโดยสารประจำทาง	รถโดยสารไม่ประจำทาง	รถบรรทุกไม่ประจำทาง	รถบรรทุกส่วนบุคคล	รถอื่นๆ	รวม
20,755	51,910	143,079	243,053	52,140	510,937

4. จำนวนรถที่ต้องติดตั้ง GPS และที่ติดตั้ง GPS แล้ว

ประเภทรถ	จำนวนรถที่ต้องติดตั้ง GPS (คัน)	จำนวนรถที่ติดตั้ง GPS แล้ว (คัน)	รถที่ติดตั้ง GPS แล้ว (ร้อยละ)	ความเร็วเกิน (คัน)	ร้อยละของรถที่ใช้ความเร็วเกิน	ความเร็วสูงสุด (กม./ชม.)	ความเร็วเกินเฉลี่ย (กม./ชม.)
รถโดยสาร							
•ประจำทาง	18,340	17,108	93.28	112	0.65	122	97.14
- หมวด 1	4,710	3,576	75.92				
- หมวด 2	6,775	6,775	100.00				
- หมวด 3	6,855	6,757	98.57				
•ไม่ประจำทาง	51,910	51,910	100.00	202	0.39	134	100.04
รวมรถโดยสาร	70,250	69,018	98.25	314	0.45		99.01
รถบรรทุก							
•ไม่ประจำทาง	150,689	143,079	94.95	225	0.16	119	99.66
•ส่วนบุคคล	252,569	243,053	96.23	173	0.07	126	99.36
รวมรถบรรทุก	403,258	386,132	95.75	398	0.10		99.53
รวมทั้งหมด	473,508	455,150	96.12	712	0.16		99.30

5. จำนวนรถตู้โดยสารที่ต้องติดตั้ง GPS และที่ติดตั้ง GPS แล้ว

ประเภทรถ	จำนวนรถที่ต้องติดตั้ง GPS (คัน)	จำนวนรถที่ติดตั้ง GPS แล้ว (คัน)	รถที่ติดตั้ง GPS แล้ว (ร้อยละ)	ความเร็วเกิน (คัน)	ร้อยละของรถที่ใช้ความเร็วเกิน	ความเร็วสูงสุด (กม./ชม.)	ความเร็วเกินเฉลี่ย (กม./ชม.)
•ประจำทาง	9,370	8,377	89.40				
- หมวด 1	3,094	2,467	79.73				
- หมวด 2	3,043	2,858	93.92	50	1.75	115	96.32
- หมวด 3	3,233	3,052	94.40				
•ไม่ประจำทาง	26,366	22,592	85.69				
รวมทั้งหมด	35,736	30,969	86.66				

6. จำนวนรถโดยสาร 2 ชั้น ที่ต้องติดตั้ง GPS และที่ติดตั้ง GPS แล้ว

ประเภทรถ	จำนวนรถที่ต้องติดตั้ง GPS (คัน)	จำนวนรถที่ติดตั้ง GPS แล้ว (คัน)	รถที่ติดตั้ง GPS แล้ว (ร้อยละ)	ความเร็วเกิน (คัน)	ร้อยละของรถที่ใช้ความเร็วเกิน	ความเร็วสูงสุด (กม./ชม.)	ความเร็วเกินเฉลี่ย (กม./ชม.)
•ประจำทาง	1,287	1,287	100.00	13	1.01	102	95.00
•ไม่ประจำทาง	4,860	4,338	89.26	7	0.16	118	101.28
•ส่วนบุคคล	32	18	56.25	0	0.00	0	0.00
รวมทั้งหมด	6,179	5,643	91.33	20	0.35		97.20

7. จำนวนรถพยาบาลที่เชื่อมต่อข้อมูลกับศูนย์ GPS

หน่วย : คัน

รย.1	รย.2	รย.3	รวม
951	182	15	1,148

รายงานสถิติการกระทำผิดจากระบบ GPS รถทุกประเภท ทั่วประเทศ

เดือน มิถุนายน 2564

หน่วย : คัน

วันที่		1 มิ.ย.	2 มิ.ย.	3 มิ.ย.	4 มิ.ย.	5 มิ.ย.	6 มิ.ย.	7 มิ.ย.	8 มิ.ย.	9 มิ.ย.	10 มิ.ย.	11 มิ.ย.	12 มิ.ย.	13 มิ.ย.	14 มิ.ย.	15 มิ.ย.	16 มิ.ย.	17 มิ.ย.	18 มิ.ย.	19 มิ.ย.	20 มิ.ย.	21 มิ.ย.	22 มิ.ย.	23 มิ.ย.	24 มิ.ย.	ค่าเฉลี่ยจำนวนรถ ที่กระทำผิด	
รถโดยสาร	ประจำทาง	ความเร็วเกิน	130	132	118	118	119	136	145	135	118	135	142	112	119	140	137	112	134	142	142	133	142	128	107	112	129
		ไม่แสดงตน	825	846	730	908	797	730	904	886	842	897	923	774	737	940	918	879	899	929	786	778	895	916	891	895	855
		ชั่วโมงการทำงานเกิน	992	918	948	762	1,029	1,008	1,075	1,088	1,152	1,109	1,049	1,047	1,076	1,124	1,063	1,075	1,149	1,197	993	1,105	1,253	1,145	1,137	1,148	1,068
	ไม่ประจำทาง	ความเร็วเกิน	174	180	125	161	141	133	161	151	162	166	194	139	119	158	153	161	162	176	175	138	189	185	169	202	161
		ไม่แสดงตน	1,823	1,828	1,162	1,696	1,434	905	1,860	1,788	1,737	1,795	1,833	1,387	927	1,828	1,819	1,823	1,866	1,833	1,423	931	1,837	1,756	1,815	1,810	1,622
		ชั่วโมงการทำงานเกิน	218	224	185	245	248	252	225	221	231	246	282	249	261	256	241	212	232	253	289	271	281	231	233	245	243
	ส่วนบุคคล	ความเร็วเกิน	3	4	3	6	7	7	6	8	8	9	7	6	5	6	5	6	3	6	7	7	8	7	6	7	6
		ไม่แสดงตน	16	13	5	13	13	7	14	13	14	21	20	13	5	20	17	16	16	12	16	8	12	16	16	16	14
		ชั่วโมงการทำงานเกิน	2	0	1	1	0	1	0	0	0	0	1	1	0	2	1	0	1	2	1	2	1	0	0	0	1
รถบรรทุก	ไม่ประจำทาง	ความเร็วเกิน	219	233	225	196	211	185	209	206	220	207	214	219	127	198	198	225	211	220	187	160	198	225	211	225	205
		ไม่แสดงตน	29,438	30,039	22,963	28,609	27,101	17,844	27,112	29,706	29,891	29,837	29,377	26,276	17,393	26,580	29,644	30,199	30,036	29,987	26,553	17,578	27,212	30,493	30,663	29,931	27,269
		ชั่วโมงการทำงานเกิน	25,353	24,983	22,987	23,269	23,854	19,826	20,897	26,042	25,849	25,980	26,472	23,370	19,452	20,891	25,594	25,514	25,849	25,816	23,372	19,380	21,242	26,320	26,307	26,886	23,979
	ส่วนบุคคล	ความเร็วเกิน	158	160	145	173	158	126	165	163	171	166	133	157	121	152	160	159	169	173	176	133	158	175	166	173	158
		ไม่แสดงตน	16,981	17,064	14,616	17,011	16,752	12,446	16,319	16,886	16,363	16,353	16,464	15,964	11,621	15,495	16,422	16,272	16,610	16,622	16,338	12,200	16,161	16,894	16,985	16,700	15,897
		ชั่วโมงการทำงานเกิน	12,429	11,907	11,781	12,500	12,505	11,383	11,066	11,939	11,386	11,071	11,726	11,417	10,093	10,362	11,283	11,101	11,403	12,222	11,951	11,033	11,392	12,435	11,952	12,282	11,609

รายงานสถิติการกระทำผิดจากระบบ GPS รถทุกประเภท ทั่วประเทศ

เดือน มิถุนายน 2564

หน่วย : ร้อยละ

วันที่		1 มิ.ย.	2 มิ.ย.	3 มิ.ย.	4 มิ.ย.	5 มิ.ย.	6 มิ.ย.	7 มิ.ย.	8 มิ.ย.	9 มิ.ย.	10 มิ.ย.	11 มิ.ย.	12 มิ.ย.	13 มิ.ย.	14 มิ.ย.	15 มิ.ย.	16 มิ.ย.	17 มิ.ย.	18 มิ.ย.	19 มิ.ย.	20 มิ.ย.	21 มิ.ย.	22 มิ.ย.	23 มิ.ย.	24 มิ.ย.	ค่าเฉลี่ยร้อยละรถ ที่กระทำผิด		
รถโดยสาร	ประจำทาง	ความเร็วเกิน	0.75	0.77	0.68	0.68	0.69	0.79	0.84	0.78	0.69	0.79	0.83	0.65	0.69	0.82	0.80	0.65	0.78	0.83	0.83	0.77	0.83	0.75	0.63	0.65	0.75	
		ไม่แสดงตน	4.78	4.91	4.23	5.27	4.62	4.23	5.24	5.12	4.89	5.22	5.38	4.51	4.29	5.47	5.35	5.12	5.24	5.42	4.58	4.49	5.22	5.35	5.21	5.23	4.97	
		ชั่วโมงการทำงานเกิน	5.75	5.32	5.50	4.42	5.97	5.85	6.24	6.29	6.69	6.46	6.11	6.10	6.26	6.54	6.19	6.27	6.70	6.98	5.79	6.38	7.31	6.69	6.64	6.71	6.21	
	ไม่ประจำทาง	ความเร็วเกิน	0.30	0.34	0.24	0.28	0.27	0.25	0.30	0.29	0.31	0.31	0.34	0.26	0.23	0.30	0.29	0.31	0.31	0.31	0.33	0.24	0.36	0.32	0.33	0.39	0.30	
		ไม่แสดงตน	3.19	3.45	2.19	2.97	2.71	1.71	3.52	3.39	3.29	3.41	3.20	2.63	1.76	3.47	3.46	3.47	3.55	3.20	2.71	1.62	3.52	3.06	3.49	3.49	3.01	
		ชั่วโมงการทำงานเกิน	0.38	0.42	0.35	0.43	0.47	0.48	0.43	0.42	0.44	0.47	0.49	0.47	0.50	0.49	0.46	0.40	0.44	0.44	0.55	0.47	0.54	0.40	0.45	0.47	0.45	
รถบรรทุก	ไม่ประจำทาง	ความเร็วเกิน	0.15	0.16	0.16	0.14	0.15	0.13	0.15	0.14	0.15	0.15	0.15	0.15	0.09	0.14	0.14	0.16	0.15	0.15	0.13	0.11	0.14	0.16	0.15	0.16	0.14	
		ไม่แสดงตน	20.66	21.09	16.11	20.07	18.97	12.49	18.98	20.79	20.92	20.95	20.59	18.40	12.18	18.61	20.74	21.16	21.03	21.00	18.57	12.30	19.03	21.32	21.44	20.92	19.10	
		ชั่วโมงการทำงานเกิน	17.80	17.54	16.13	16.33	16.70	13.88	14.63	18.23	18.09	18.24	18.55	16.37	13.62	14.63	17.90	17.87	18.10	18.08	16.35	13.56	14.86	18.40	18.39	18.79	16.79	
	ส่วนบุคคล	ความเร็วเกิน	0.07	0.07	0.06	0.07	0.07	0.05	0.07	0.07	0.07	0.07	0.06	0.06	0.05	0.06	0.07	0.07	0.07	0.07	0.07	0.05	0.07	0.07	0.07	0.07	0.07	0.07
		ไม่แสดงตน	7.08	7.11	6.09	7.09	6.97	5.18	6.79	7.02	6.80	6.80	6.83	6.61	4.81	6.41	6.79	6.72	6.85	6.85	6.73	5.03	6.66	6.96	6.99	6.87	6.58	
		ชั่วโมงการทำงานเกิน	5.18	4.96	4.91	5.21	5.20	4.74	4.60	4.97	4.73	4.60	4.86	4.72	4.17	4.28	4.66	4.58	4.71	5.04	4.92	4.54	4.69	5.12	4.92	5.05	4.81	
ค่าเฉลี่ยรวม รถทุกประเภท	ความเร็วเกิน	0.15	0.16	0.14	0.14	0.14	0.13	0.15	0.14	0.15	0.15	0.15	0.14	0.11	0.14	0.14	0.14	0.15	0.15	0.15	0.12	0.15	0.15	0.14	0.16	0.14		
	ไม่แสดงตน	10.74	11.00	8.72	10.55	10.17	7.04	10.19	10.87	10.77	10.79	10.61	9.77	6.75	9.87	10.73	10.81	10.86	10.74	9.91	6.84	10.13	10.87	11.06	10.84	10.03		
	ชั่วโมงการทำงานเกิน	8.53	8.40	7.93	8.05	8.30	7.16	7.34	8.67	8.52	8.48	8.63	7.94	6.79	7.18	8.40	8.33	8.49	8.59	8.04	6.90	7.51	8.72	8.71	8.91	8.11		

รายงานสถิติการกระทำความผิดจากระบบ GPS รถทุกประเภท กรุงเทพมหานคร

เดือน มิถุนายน 2564

หน่วย : คัน

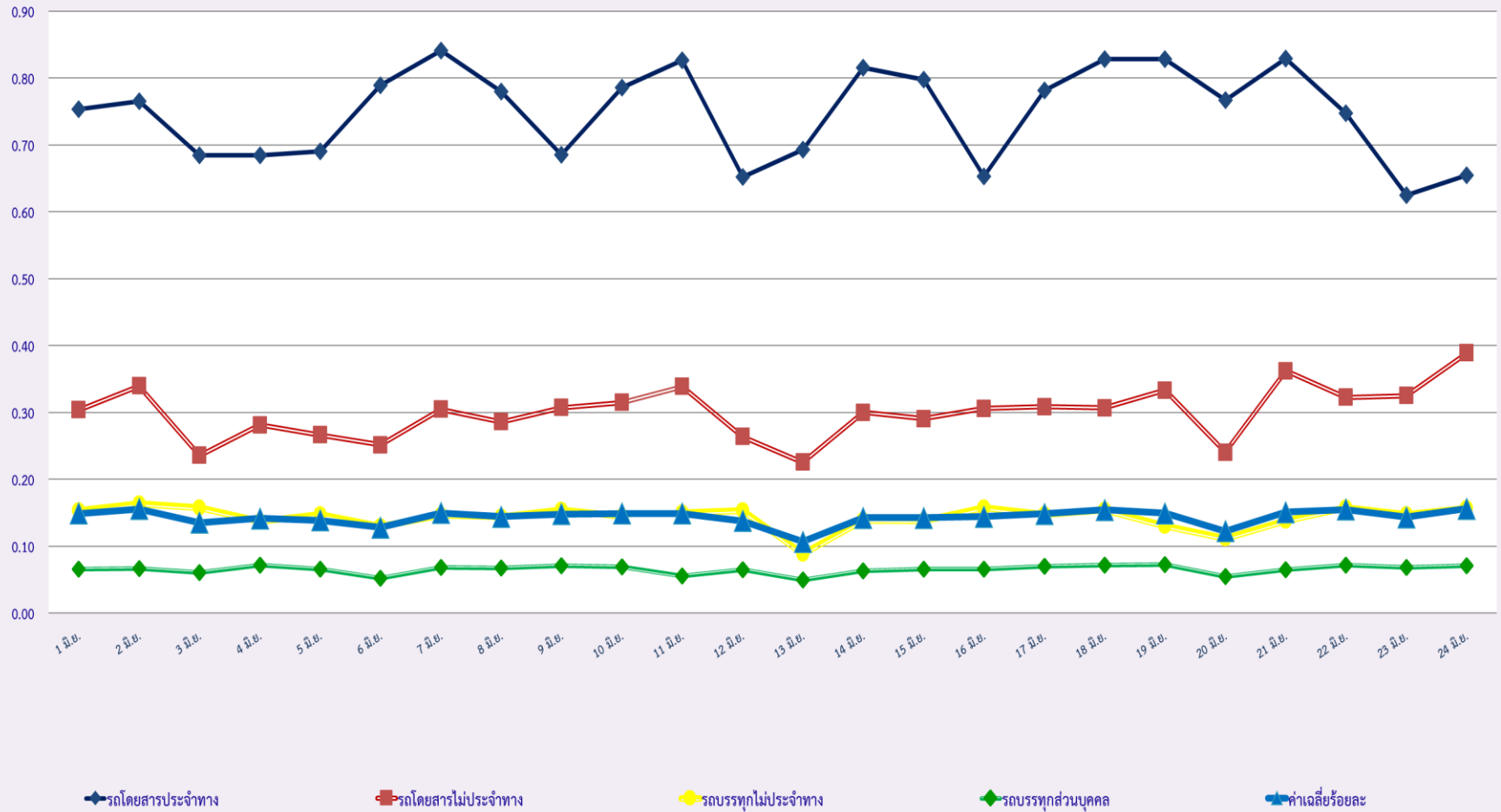
วันที่		1 มิ.ย.	2 มิ.ย.	3 มิ.ย.	4 มิ.ย.	5 มิ.ย.	6 มิ.ย.	7 มิ.ย.	8 มิ.ย.	9 มิ.ย.	10 มิ.ย.	11 มิ.ย.	12 มิ.ย.	13 มิ.ย.	14 มิ.ย.	15 มิ.ย.	16 มิ.ย.	17 มิ.ย.	18 มิ.ย.	19 มิ.ย.	20 มิ.ย.	21 มิ.ย.	22 มิ.ย.	23 มิ.ย.	24 มิ.ย.	ค่าเฉลี่ยจำนวนรถ ที่กระทำความผิด	
รถโดยสาร	ประจำทาง	ความเร็วเกิน	13	15	7	11	12	8	28	14	17	19	23	7	8	12	13	11	13	16	10	11	19	16	14	13	14
		ไม่แสดงตน	393	401	316	425	355	316	434	415	396	416	447	342	291	448	435	411	437	443	338	311	422	156	434	458	385
		ชั่วโมงการทำงานเกิน	405	329	340	176	398	332	448	476	855	464	390	363	365	435	395	391	462	476	334	373	515	447	438	474	420
	ไม่ประจำทาง	ความเร็วเกิน	12	11	6	10	8	6	12	11	11	10	15	6	7	14	9	10	8	11	14	7	9	14	10	17	10
		ไม่แสดงตน	440	470	248	472	326	182	466	424	431	450	486	303	191	486	437	415	443	469	337	187	775	461	476	490	411
		ชั่วโมงการทำงานเกิน	33	40	37	45	43	47	34	33	44	40	45	41	49	38	40	43	29	49	50	54	44	42	43	51	42
	ส่วนบุคคล	ความเร็วเกิน	0	0	0	2	3	1	2	2	2	3	1	1	0	2	1	0	0	1	2	3	1	1	1	1	1
		ไม่แสดงตน	4	1	1	4	1	1	2	3	2	4	6	3	0	5	6	3	1	4	2	2	0	2	1	3	3
		ชั่วโมงการทำงานเกิน	0	0	0	0	0	0	0	0	0	0	0	0	0	0	0	0	0	1	0	0	0	0	0	0	0
รถบรรทุก	ไม่ประจำทาง	ความเร็วเกิน	5	9	2	3	4	2	4	1	3	2	5	7	1	7	5	5	3	5	4	2	3	6	3	7	4
		ไม่แสดงตน	10,493	10,850	6,909	10,561	9,485	4,831	9,739	10,599	10,857	10,811	10,528	9,096	4,759	9,485	10,595	10,808	10,817	10,944	9,138	4,789	9,450	10,753	10,764	10,885	9,498
		ชั่วโมงการทำงานเกิน	3,296	3,559	2,797	3,119	3,244	2,349	2,633	3,314	3,559	3,541	3,627	3,264	2,406	2,850	3,402	3,393	3,546	3,553	2,984	2,359	2,763	3,356	3,399	3,657	3,165
	ส่วนบุคคล	ความเร็วเกิน	3	2	3	4	3	2	4	3	1	6	5	6	2	1	3	3	3	2	5	3	6	4	2	3	3
		ไม่แสดงตน	3,461	3,499	2,656	3,510	3,443	2,108	3,402	3,520	3,454	3,406	3,496	3,441	2,071	3,215	3,372	3,510	3,599	3,517	3,511	2,193	3,263	3,457	3,472	3,546	3,255
		ชั่วโมงการทำงานเกิน	1,123	1,121	1,041	1,151	1,254	1,014	1,053	1,125	1,113	1,012	1,182	1,088	1,001	994	1,078	1,070	1,140	1,229	1,172	1,067	926	1,127	1,173	1,162	1,101

รายงานสถิติความเร็วเกินของรถตู้โดยสารประจำทาง หมวด 2 (บขส.)

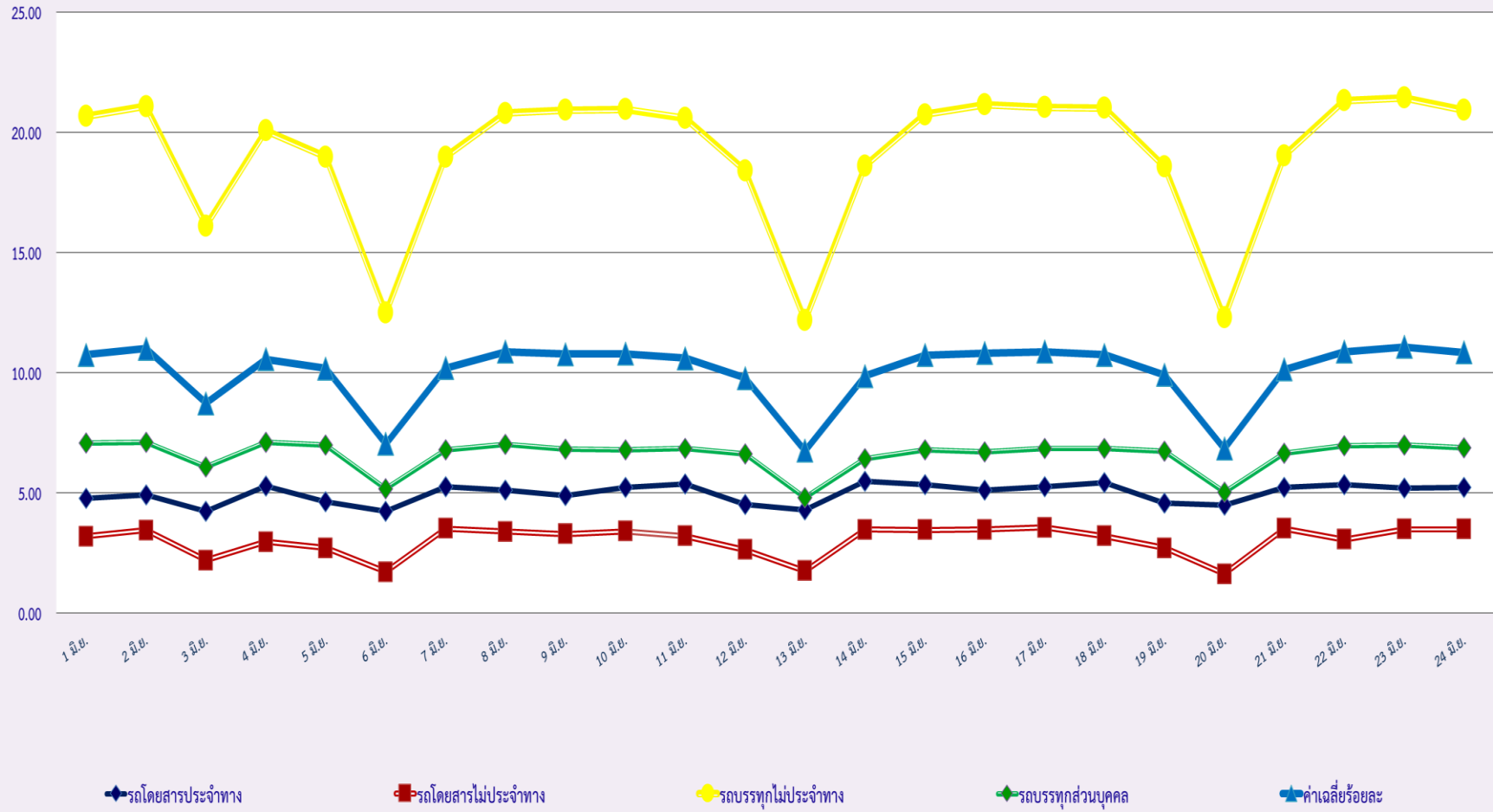
ประจำเดือน มิถุนายน 2564

พื้นที่	วันที่	1 มิ.ย.	2 มิ.ย.	3 มิ.ย.	4 มิ.ย.	5 มิ.ย.	6 มิ.ย.	7 มิ.ย.	8 มิ.ย.	9 มิ.ย.	10 มิ.ย.	11 มิ.ย.	12 มิ.ย.	13 มิ.ย.	14 มิ.ย.	15 มิ.ย.	16 มิ.ย.	17 มิ.ย.	18 มิ.ย.	19 มิ.ย.	20 มิ.ย.	21 มิ.ย.	22 มิ.ย.	23 มิ.ย.	24 มิ.ย.
		กรุงเทพมหานคร	จำนวนคัน	2	2	2	2	3	4	5	1	4	4	5	6	1	3	1	3	1	4	2	4	6	3
ร้อยละ	0.07		0.07	0.07	0.07	0.10	0.14	0.17	0.03	0.14	0.14	0.17	0.21	0.03	0.10	0.03	0.10	0.03	0.14	0.07	0.14	0.21	0.10	0.07	0.21
ทั่วประเทศ	จำนวนคัน	44	52	52	57	53	53	60	48	53	58	65	50	47	44	54	39	48	55	64	57	52	43	45	50
	ร้อยละ	1.53	1.81	1.81	1.98	1.84	1.85	2.09	1.67	1.85	2.02	2.27	1.74	1.64	1.53	1.88	1.36	1.68	1.92	2.23	1.99	1.82	1.50	1.58	1.75

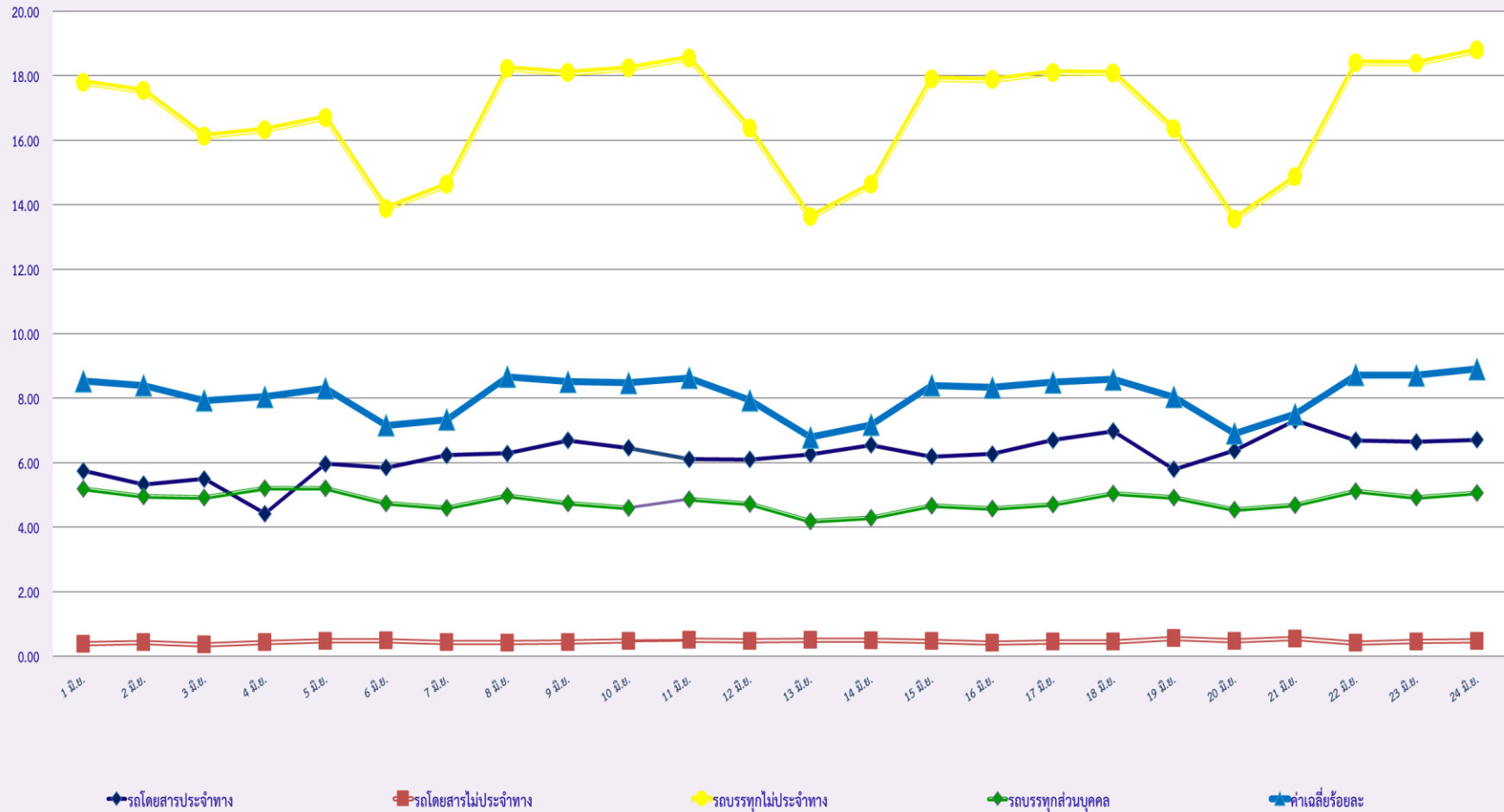
สถิติรถที่มีความเร็วเกินในรถแต่ละประเภท (ร้อยละ)



สถิติการไม่แสดงตนของพนักงานขับรถในรถแต่ละประเภท (ร้อยละ)



สถิติระยะเวลาการทำงานเกินของพนักงานขับรถในแต่ละประเภท (ร้อยละ)



สถิติรถตู้โดยสารประจำทาง หมวด 2(ขส.)ที่มีความเร็วเกิน (ร้อยละ) .

