

รายงานสถิติเกี่ยวกับการติดตั้งระบบ GPS

ณ วันที่ 12 พฤษภาคม 2564

1. จำนวนผู้ให้บริการ GPS ที่เชื่อมต่อข้อมูลกับกรมการขนส่งทางบก 188 ราย  
 2. จำนวนผู้ให้บริการ GPS และจำนวนรุ่น GPS ที่ได้รับการรับรองจากกรม

|   |   |
|---|---|
| จำนวนผู้ให้บริการ GPS ที่ได้รับการรับรองจากกรม(ราย) | จำนวนรุ่น GPS ที่ได้รับการรับรองจากกรม (รุ่น) |
| 140   | 457   |

3. จำนวนรถที่เชื่อมต่อข้อมูลกับศูนย์ GPS

| รถโดยสารประจำทาง | รถโดยสารไม่ประจำทาง | รถบรรทุกไม่ประจำทาง | รถบรรทุกส่วนบุคคล | รถอื่นๆ | รวม     |
|------------------|---------------------|---------------------|-------------------|---------|---------|
| 20,717           | 53,429              | 142,199             | 238,603           | 50,532  | 505,480 |

4. จำนวนรถที่ต้องติดตั้ง GPS และที่ติดตั้ง GPS แล้ว

| ประเภทรถ        | จำนวนรถที่ต้องติดตั้ง GPS (คัน) | จำนวนรถที่ติดตั้ง GPS แล้ว (คัน) | รถที่ติดตั้ง GPS แล้ว (ร้อยละ) | ความเร็วเกิน (คัน) | ร้อยละของรถที่ใช้ความเร็วเกิน | ความเร็วสูงสุด (กม./ชม.) | ความเร็วเกินเฉลี่ย (กม./ชม.) |
|-----------------|---------------------------------|----------------------------------|--------------------------------|--------------------|-------------------------------|--------------------------|------------------------------|
| <b>รถโดยสาร</b> |                                 |                                  |                                |                    |                               |                          |                              |
| -ประจำทาง       | 18,719                          | 17,384                           | 92.87                          | 133                | 0.77                          | 132                      | 97.26                        |
| - หมวด 1        | 4,752                           | 3,670                            | 77.23                          |                    |                               |                          |                              |
| - หมวด 2        | 6,963                           | 6,963                            | 100.00                         |                    |                               |                          |                              |
| - หมวด 3        | 7,004                           | 6,751                            | 96.39                          |                    |                               |                          |                              |
| -ไม่ประจำทาง    | 53,429                          | 53,429                           | 100.00                         | 187                | 0.35                          | 129                      | 98.70                        |
| รวมรถโดยสาร     | 72,148                          | 70,813                           | 98.15                          | 320                | 0.45                          |                          | 98.10                        |
| <b>รถบรรทุก</b> |                                 |                                  |                                |                    |                               |                          |                              |
| -ไม่ประจำทาง    | 149,583                         | 142,199                          | 95.06                          | 235                | 0.17                          | 121                      | 99.96                        |
| -ส่วนบุคคล      | 252,064                         | 238,603                          | 94.66                          | 190                | 0.08                          | 123                      | 99.88                        |
| รวมรถบรรทุก     | 401,647                         | 380,802                          | 94.81                          | 425                | 0.11                          |                          | 99.92                        |
| รวมทั้งหมด      | 473,795                         | 451,615                          | 95.32                          | 745                | 0.16                          |                          | 99.14                        |

5. จำนวนรถผู้โดยสารที่ต้องติดตั้ง GPS และที่ติดตั้ง GPS แล้ว

| ประเภทรถ     | จำนวนรถที่ต้องติดตั้ง GPS (คัน) | จำนวนรถที่ติดตั้ง GPS แล้ว (คัน) | รถที่ติดตั้ง GPS แล้ว (ร้อยละ) | ความเร็วเกิน (คัน) | ร้อยละของรถที่ใช้ความเร็วเกิน | ความเร็วสูงสุด (กม./ชม.) | ความเร็วเกินเฉลี่ย (กม./ชม.) |
|--------------|---------------------------------|----------------------------------|--------------------------------|--------------------|-------------------------------|--------------------------|------------------------------|
| -ประจำทาง    | 9,522                           | 8,473                            | 88.98                          |                    |                               |                          |                              |
| - หมวด 1     | 3,139                           | 2,475                            | 78.85                          |                    |                               |                          |                              |
| - หมวด 2     | 3,121                           | 2,894                            | 92.73                          | 52                 | 1.80                          | 102                      | 98.10                        |
| - หมวด 3     | 3,262                           | 3,104                            | 95.16                          |                    |                               |                          |                              |
| -ไม่ประจำทาง | 27,244                          | 23,778                           | 87.28                          |                    |                               |                          |                              |
| รวมทั้งหมด   | 36,766                          | 32,251                           | 87.72                          |                    |                               |                          |                              |

6. จำนวนรถโดยสาร 2 ชั้น ที่ต้องติดตั้ง GPS และที่ติดตั้ง GPS แล้ว

| ประเภทรถ     | จำนวนรถที่ต้องติดตั้ง GPS (คัน) | จำนวนรถที่ติดตั้ง GPS แล้ว (คัน) | รถที่ติดตั้ง GPS แล้ว (ร้อยละ) | ความเร็วเกิน (คัน) | ร้อยละของรถที่ใช้ความเร็วเกิน | ความเร็วสูงสุด (กม./ชม.) | ความเร็วเกินเฉลี่ย (กม./ชม.) |
|--------------|---------------------------------|----------------------------------|--------------------------------|--------------------|-------------------------------|--------------------------|------------------------------|
| -ประจำทาง    | 1,335                           | 1,335                            | 100.00                         | 17                 | 1.27                          | 112                      | 96.35                        |
| -ไม่ประจำทาง | 4,988                           | 4,461                            | 89.43                          | 11                 | 0.25                          | 111                      | 100.09                       |
| -ส่วนบุคคล   | 32                              | 18                               | 56.25                          | 0                  | 0.00                          | 0                        | 0.00                         |
| รวมทั้งหมด   | 6,355                           | 5,814                            | 91.49                          | 28                 | 0.48                          |                          | 97.82                        |

7. จำนวนรถพยาบาลที่เชื่อมต่อข้อมูลกับศูนย์ GPS

หน่วย : คัน

| รย.1 | รย.2 | รย.3 | รวม   |
|------|------|------|-------|
| 951  | 182  | 15   | 1,148 |

รายงานสถิติการกระทำความผิดจากระบบ GPS รถทุกประเภท ทั่วประเทศ

เดือน พฤษภาคม 2564

หน่วย : คัน

| วันที่   |             | 1 พ.ค.              | 2 พ.ค. | 3 พ.ค. | 4 พ.ค. | 5 พ.ค. | 6 พ.ค. | 7 พ.ค. | 8 พ.ค. | 9 พ.ค. | 10 พ.ค. | 11 พ.ค. | 12 พ.ค. | 13 พ.ค. | 14 พ.ค. | 15 พ.ค. | ค่าเฉลี่ยจำนวนรถ<br>ที่กระทำความผิด |        |
|----------|-------------|---------------------|--------|--------|--------|--------|--------|--------|--------|--------|---------|---------|---------|---------|---------|---------|-------------------------------------|--------|
| รถโดยสาร | ประจำทาง    | ความเร็วเกิน        | 191    | 173    | 145    | 155    | 165    | 129    | 146    | 122    | 129     | 164     | 147     | 133     |         |         |                                     | 150    |
|          |             | ไม่แสดงตน           | 712    | 0      | 710    | 698    | 768    | 678    | 809    | 734    | 629     | 788     | 872     | 1,094   |         |         |                                     | 708    |
|          |             | ชั่วโมงการทำงานเกิน | 1,158  | 943    | 790    | 755    | 927    | 919    | 931    | 831    | 778     | 719     | 849     | 783     |         |         |                                     | 865    |
|          | ไม่ประจำทาง | ความเร็วเกิน        | 158    | 126    | 171    | 195    | 213    | 169    | 184    | 164    | 143     | 201     | 203     | 187     |         |         |                                     | 176    |
|          |             | ไม่แสดงตน           | 648    | 447    | 925    | 1,062  | 1,225  | 1,263  | 1,444  | 942    | 548     | 1,375   | 1,448   | 2,593   |         |         |                                     | 1,160  |
|          |             | ชั่วโมงการทำงานเกิน | 280    | 240    | 200    | 190    | 198    | 232    | 198    | 211    | 194     | 191     | 189     | 179     |         |         |                                     | 209    |
|          | ส่วนบุคคล   | ความเร็วเกิน        | 1      | 1      | 5      | 3      | 5      | 1      | 5      | 3      | 3       | 3       | 6       | 7       |         |         |                                     | 4      |
|          |             | ไม่แสดงตน           | 2      | 1      | 10     | 8      | 13     | 12     | 11     | 7      | 6       | 10      | 11      | 24      |         |         |                                     | 10     |
|          |             | ชั่วโมงการทำงานเกิน | 0      | 0      | 0      | 0      | 0      | 0      | 1      | 0      | 0       | 0       | 0       | 1       |         |         |                                     | 0      |
| รถบรรทุก | ประจำทาง    | ความเร็วเกิน        | 167    | 166    | 197    | 202    | 242    | 253    | 223    | 264    | 202     | 223     | 215     | 235     |         |         |                                     | 216    |
|          |             | ไม่แสดงตน           | 15,204 | 13,163 | 19,850 | 21,116 | 24,364 | 25,442 | 27,819 | 25,445 | 17,179  | 25,477  | 28,103  | 31,123  |         |         |                                     | 22,857 |
|          |             | ชั่วโมงการทำงานเกิน | 19,482 | 17,019 | 20,226 | 22,929 | 24,898 | 26,936 | 26,553 | 25,469 | 20,322  | 21,518  | 25,677  | 27,096  |         |         |                                     | 23,177 |
|          | ส่วนบุคคล   | ความเร็วเกิน        | 142    | 124    | 180    | 204    | 183    | 150    | 170    | 186    | 170     | 177     | 184     | 190     |         |         |                                     | 172    |
|          |             | ไม่แสดงตน           | 6,899  | 8,742  | 11,933 | 13,047 | 13,700 | 12,759 | 13,696 | 13,742 | 10,921  | 15,039  | 15,454  | 22,715  |         |         |                                     | 13,221 |
|          |             | ชั่วโมงการทำงานเกิน | 7,109  | 10,148 | 11,607 | 12,147 | 12,527 | 10,829 | 10,864 | 11,899 | 10,448  | 11,821  | 12,331  | 12,762  |         |         |                                     | 11,208 |

รายงานสถิติการกระทำความผิดจากระบบ GPS รถทุกประเภท ทั่วประเทศ

เดือน พฤษภาคม 2564

หน่วย : ร้อยละ

| วันที่                      |                     | 1 พ.ค.              | 2 พ.ค. | 3 พ.ค. | 4 พ.ค. | 5 พ.ค. | 6 พ.ค. | 7 พ.ค. | 8 พ.ค. | 9 พ.ค. | 10 พ.ค. | 11 พ.ค. | 12 พ.ค. | 13 พ.ค. | 14 พ.ค. | 15 พ.ค. | ค่าเฉลี่ยร้อยละรถ<br>ที่กระทำความผิด |       |
|-----------------------------|---------------------|---------------------|--------|--------|--------|--------|--------|--------|--------|--------|---------|---------|---------|---------|---------|---------|--------------------------------------|-------|
| รถโดยสาร                    | ประจำทาง            | ความเร็วเกิน        | 1.09   | 0.99   | 0.83   | 0.89   | 0.95   | 0.74   | 0.84   | 0.70   | 0.74    | 0.94    | 0.85    | 0.77    |         |         |                                      | 0.86  |
|                             |                     | ไม่แสดงตน           | 4.08   | 0.00   | 4.07   | 4.00   | 4.40   | 3.89   | 4.64   | 4.22   | 3.61    | 4.53    | 5.01    | 6.29    |         |         |                                      | 4.06  |
|                             |                     | ชั่วโมงการทำงานเกิน | 6.64   | 5.40   | 4.53   | 4.33   | 5.31   | 5.27   | 5.34   | 4.77   | 4.47    | 4.13    | 4.88    | 4.50    |         |         |                                      | 4.97  |
|                             | ไม่ประจำทาง         | ความเร็วเกิน        | 0.29   | 0.23   | 0.32   | 0.36   | 0.40   | 0.32   | 0.34   | 0.31   | 0.27    | 0.35    | 0.38    | 0.35    |         |         |                                      | 0.33  |
|                             |                     | ไม่แสดงตน           | 1.21   | 0.83   | 1.73   | 1.98   | 2.29   | 2.36   | 2.70   | 1.76   | 1.02    | 2.40    | 2.71    | 4.85    |         |         |                                      | 2.15  |
|                             |                     | ชั่วโมงการทำงานเกิน | 0.52   | 0.45   | 0.37   | 0.35   | 0.37   | 0.43   | 0.37   | 0.39   | 0.36    | 0.33    | 0.35    | 0.34    |         |         |                                      | 0.39  |
| รถบรรทุก                    | ไม่ประจำทาง         | ความเร็วเกิน        | 0.12   | 0.12   | 0.14   | 0.14   | 0.17   | 0.18   | 0.16   | 0.19   | 0.14    | 0.16    | 0.15    | 0.17    |         |         |                                      | 0.15  |
|                             |                     | ไม่แสดงตน           | 10.70  | 9.27   | 13.97  | 14.86  | 17.14  | 17.89  | 19.55  | 17.91  | 12.09   | 17.93   | 19.78   | 21.89   |         |         |                                      | 16.08 |
|                             |                     | ชั่วโมงการทำงานเกิน | 13.72  | 11.98  | 14.24  | 16.13  | 17.52  | 18.94  | 18.66  | 17.92  | 14.30   | 15.14   | 18.07   | 19.05   |         |         |                                      | 16.31 |
|                             | ส่วนบุคคล           | ความเร็วเกิน        | 0.06   | 0.05   | 0.08   | 0.09   | 0.08   | 0.06   | 0.07   | 0.08   | 0.07    | 0.07    | 0.08    | 0.08    |         |         |                                      | 0.07  |
|                             |                     | ไม่แสดงตน           | 2.90   | 3.67   | 5.02   | 5.48   | 5.76   | 5.36   | 5.75   | 5.76   | 4.58    | 6.31    | 6.48    | 9.52    |         |         |                                      | 5.55  |
|                             |                     | ชั่วโมงการทำงานเกิน | 2.99   | 4.27   | 4.88   | 5.11   | 5.26   | 4.55   | 4.56   | 4.99   | 4.38    | 4.96    | 5.17    | 5.35    |         |         |                                      | 4.71  |
| ค่าเฉลี่ยรวม<br>รถทุกประเภท | ความเร็วเกิน        | 0.15                | 0.13   | 0.15   | 0.17   | 0.18   | 0.16   | 0.16   | 0.16   | 0.14   | 0.17    | 0.17    | 0.16    |         |         |         | 0.16                                 |       |
|                             | ไม่แสดงตน           | 5.20                | 4.96   | 7.41   | 7.96   | 8.88   | 8.89   | 9.69   | 9.05   | 6.48   | 9.37    | 10.16   | 12.74   |         |         |         | 8.40                                 |       |
|                             | ชั่วโมงการทำงานเกิน | 6.21                | 6.29   | 7.28   | 7.98   | 8.54   | 8.62   | 8.54   | 8.51   | 7.03   | 7.52    | 8.65    | 9.04    |         |         |         | 7.85                                 |       |

รายงานสถิติการกระทำความผิดจากระบบ GPS รถทุกประเภท กรุงเทพมหานคร

เดือน พฤษภาคม 2564

หน่วย : คัน

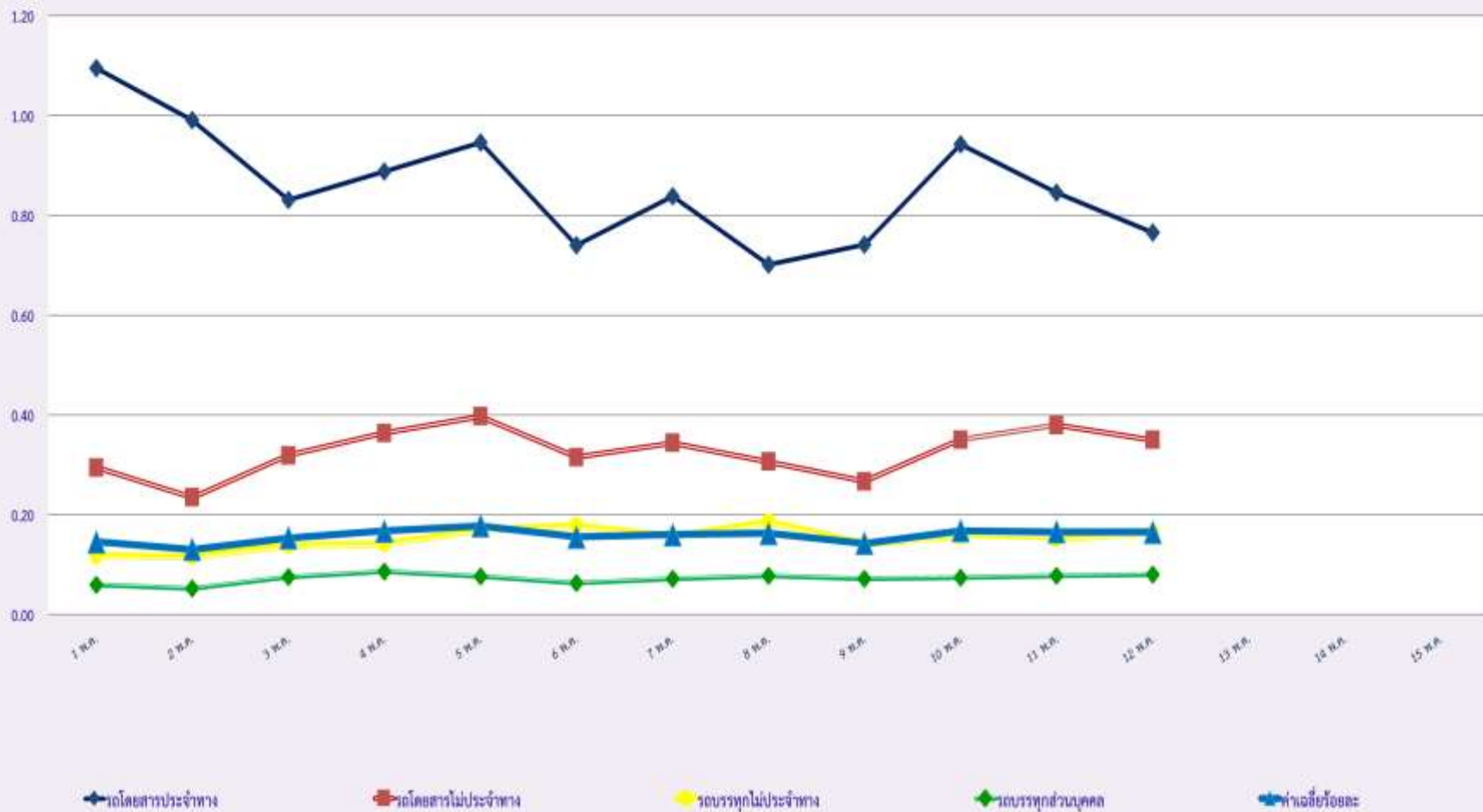
| วันที่   |             | 1 พ.ค.              | 2 พ.ค. | 3 พ.ค. | 4 พ.ค. | 5 พ.ค. | 6 พ.ค. | 7 พ.ค. | 8 พ.ค. | 9 พ.ค. | 10 พ.ค. | 11 พ.ค. | 12 พ.ค. | 13 พ.ค. | 14 พ.ค. | 15 พ.ค. | ค่าเฉลี่ยจำนวนรถ<br>ที่กระทำผิด |       |
|----------|-------------|---------------------|--------|--------|--------|--------|--------|--------|--------|--------|---------|---------|---------|---------|---------|---------|---------------------------------|-------|
| รถโดยสาร | ประจำทาง    | ความเร็วเกิน        | 8      | 8      | 14     | 12     | 19     | 12     | 12     | 7      | 13      | 19      | 15      | 12      |         |         |                                 | 13    |
|          |             | ไม่แสดงตน           | 260    | 0      | 292    | 284    | 350    | 318    | 345    | 287    | 226     | 341     | 406     | 394     |         |         |                                 | 292   |
|          |             | ชั่วโมงการทำงานเกิน | 399    | 328    | 227    | 224    | 378    | 396    | 409    | 312    | 269     | 253     | 358     | 295     |         |         |                                 | 321   |
|          | ไม่ประจำทาง | ความเร็วเกิน        | 10     | 6      | 9      | 9      | 19     | 6      | 13     | 4      | 13      | 9       | 18      | 11      |         |         |                                 | 11    |
|          |             | ไม่แสดงตน           | 121    | 90     | 185    | 203    | 289    | 281    | 301    | 178    | 92      | 314     | 332     | 314     |         |         |                                 | 225   |
|          |             | ชั่วโมงการทำงานเกิน | 65     | 51     | 34     | 32     | 38     | 38     | 34     | 39     | 40      | 45      | 28      | 33      |         |         |                                 | 40    |
|          | ส่วนบุคคล   | ความเร็วเกิน        | 0      | 1      | 2      | 1      | 2      | 1      | 1      | 2      | 1       | 1       | 1       | 3       |         |         |                                 | 1     |
|          |             | ไม่แสดงตน           | 1      | 0      | 3      | 2      | 2      | 3      | 2      | 2      | 1       | 3       | 3       | 2       |         |         |                                 | 2     |
|          |             | ชั่วโมงการทำงานเกิน | 0      | 0      | 0      | 0      | 0      | 0      | 1      | 0      | 0       | 0       | 0       | 0       |         |         |                                 | 0     |
| รถบรรทุก | ไม่ประจำทาง | ความเร็วเกิน        | 0      | 4      | 3      | 1      | 4      | 2      | 1      | 5      | 2       | 3       | 1       | 2       |         |         |                                 | 2     |
|          |             | ไม่แสดงตน           | 3,436  | 2,990  | 5,443  | 5,471  | 7,116  | 7,438  | 7,672  | 6,229  | 3,725   | 6,979   | 7,913   | 7,851   |         |         |                                 | 6,022 |
|          |             | ชั่วโมงการทำงานเกิน | 2,298  | 2,050  | 2,391  | 2,780  | 3,084  | 3,635  | 3,666  | 3,441  | 2,265   | 2,717   | 3,299   | 3,504   |         |         |                                 | 2,928 |
|          | ส่วนบุคคล   | ความเร็วเกิน        | 1      | 3      | 2      | 3      | 1      | 1      | 3      | 5      | 2       | 4       | 1       | 5       |         |         |                                 | 3     |
|          |             | ไม่แสดงตน           | 626    | 971    | 1,703  | 1,821  | 2,061  | 1,975  | 1,983  | 1,801  | 1,284   | 2,329   | 2,426   | 2,183   |         |         |                                 | 1,764 |
|          |             | ชั่วโมงการทำงานเกิน | 407    | 858    | 941    | 1,094  | 1,001  | 1,011  | 1,070  | 1,188  | 916     | 1,056   | 1,114   | 1,132   |         |         |                                 | 982   |

รายงานสถิติความเร็วเกินของรถตู้โดยสารประจำทาง หมวด 2 (บขส.)

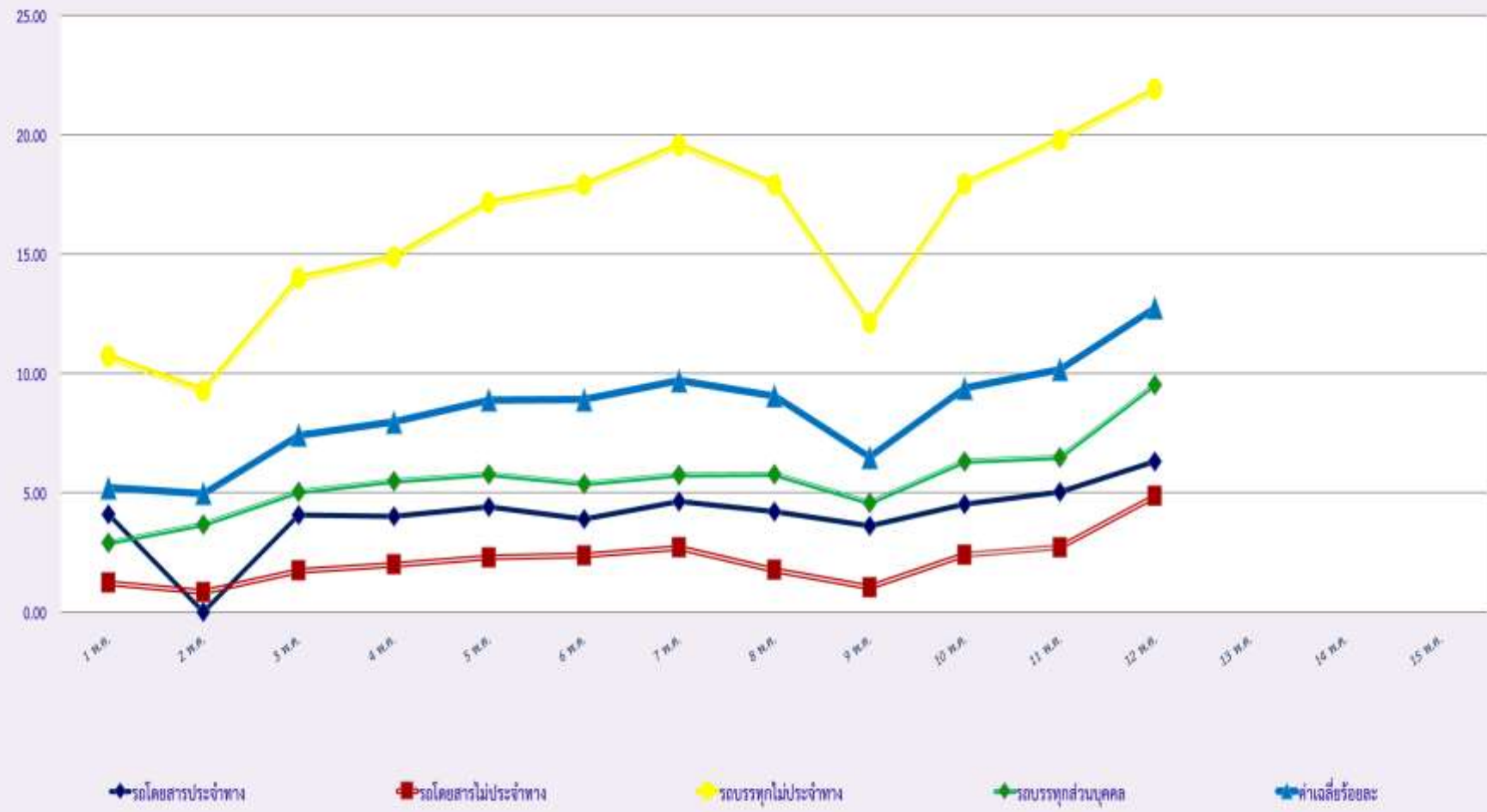
ประจำเดือน พฤษภาคม 2564

| พื้นที่       |            | วันที่ |        |        |        |        |        |        |        |        |         |         |         |         |         |         |
|---------------|------------|--------|--------|--------|--------|--------|--------|--------|--------|--------|---------|---------|---------|---------|---------|---------|
|               |            | 1 พ.ค. | 2 พ.ค. | 3 พ.ค. | 4 พ.ค. | 5 พ.ค. | 6 พ.ค. | 7 พ.ค. | 8 พ.ค. | 9 พ.ค. | 10 พ.ค. | 11 พ.ค. | 12 พ.ค. | 13 พ.ค. | 14 พ.ค. | 15 พ.ค. |
| กรุงเทพมหานคร | จำนวน(คัน) | 7      | 5      | 5      | 3      | 3      | 1      | 2      | 2      | 7      | 6       | 2       | 0       |         |         |         |
|               | ร้อยละ     | 0.24   | 0.17   | 0.17   | 0.10   | 0.10   | 0.03   | 0.07   | 0.07   | 0.24   | 0.21    | 0.07    | 0.00    |         |         |         |
| ทั่วประเทศ    | จำนวน(คัน) | 83     | 73     | 51     | 63     | 62     | 51     | 59     | 53     | 61     | 59      | 62      | 52      |         |         |         |
|               | ร้อยละ     | 2.86   | 2.51   | 1.76   | 2.17   | 2.14   | 1.76   | 2.03   | 1.83   | 2.10   | 2.04    | 2.14    | 1.80    |         |         |         |

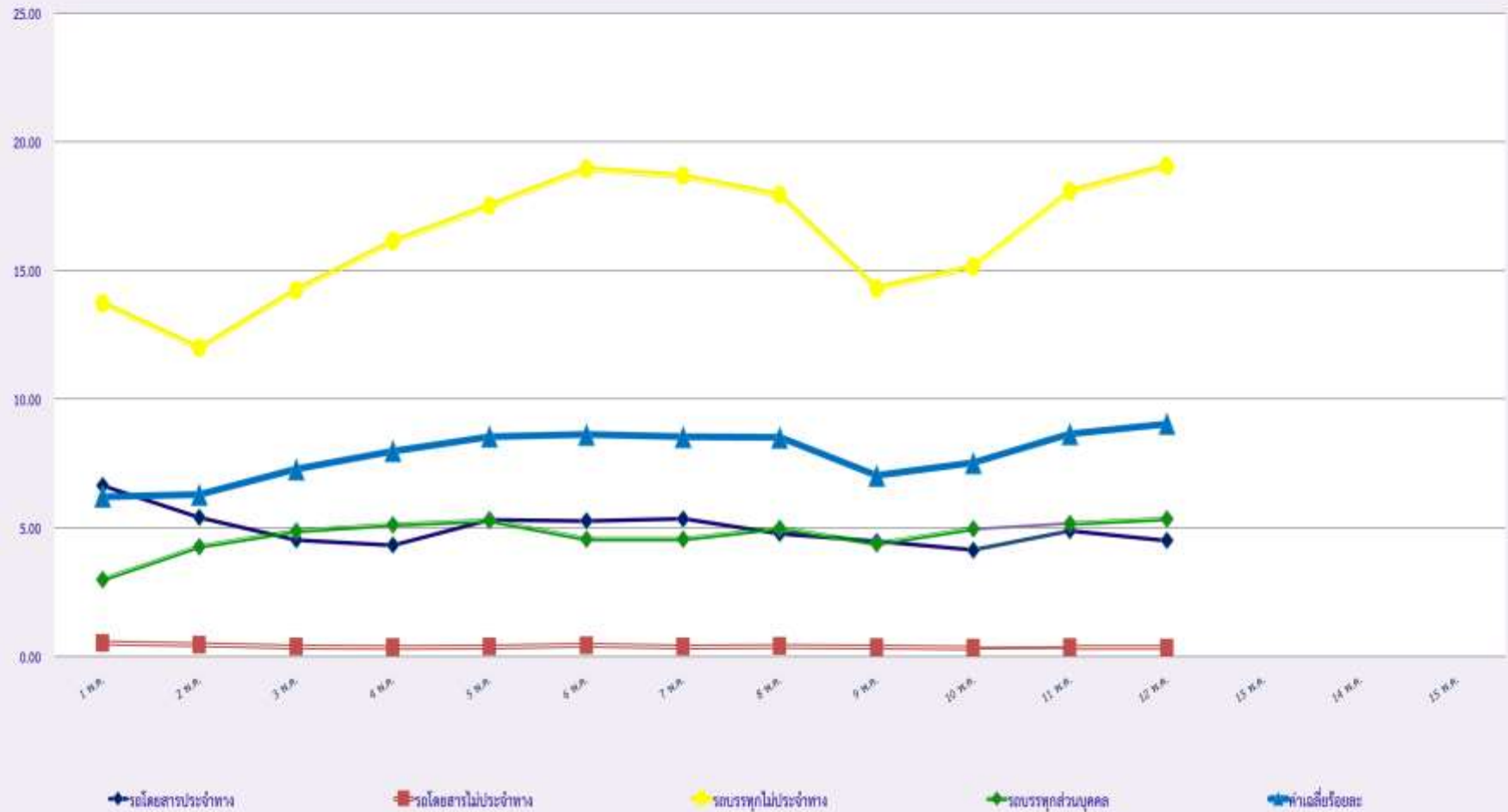
สถิติรถที่มีความเร็วเกินในรถแต่ละประเภท (ร้อยละ)



สถิติการไม่แสดงตนของพนักงานขับรถในรถแต่ละประเภท (ร้อยละ)



สถิติระยะเวลาการทำงานเกินของพนักงานขับรถในรถแต่ละประเภท (ร้อยละ)





### สถิติรถตู้โดยสารประจำทาง หมวด 2 (บขส.) ที่มีความเร็วเกิน (ร้อยละ)

