

รายงานสถิติเกี่ยวกับการติดตั้งระบบ GPS

ณ วันที่ ๒๒ กันยายน ๒๕๖๐

๑. จำนวนผู้ให้บริการ GPS ที่เชื่อมต่อข้อมูลกับกรมการขนส่งทางบก

๑๓๘

ราย

๒. จำนวนผู้ให้บริการ GPS และจำนวนรุ่น GPS ที่ได้รับการรับรองจากกรม

จำนวนผู้ให้บริการ GPS ที่ได้รับการรับรองจากกรม (ราย)	จำนวนรุ่น GPS ที่ได้รับการรับรองจากกรม (รุ่น)
๑๐๐	๒๔๕

๓. จำนวนรถที่เชื่อมต่อข้อมูลกับศูนย์ GPS

รถโดยสาร ประจำทาง	รถโดยสาร ไม่ประจำทาง	รถบรรทุก ไม่ประจำทาง	รถบรรทุก ส่วนบุคคล	รถอื่นๆ	รวม
๑๘,๕๒๓	๔๐,๐๒๘	๗๖,๔๖๒	๕๐,๕๕๓	๓๙,๙๐๓	๒๒๕,๓๖๙

๔. จำนวนรถที่ต้องติดตั้ง GPS และที่ติดตั้ง GPS แล้ว

ประเภทรถ	จำนวนรถที่ต้อง ติดตั้ง GPS (คัน)	จำนวนรถที่ติดตั้ง GPS แล้ว (คัน)	รถที่ติดตั้ง GPS แล้ว (ร้อยละ)	ความเร็วเกิน (คัน)	ร้อยละของรถที่ใช้ ความเร็วเกิน (คัน)	ความเร็วสูงสุด (กม./ชม.)	ความเร็วเกินเฉลี่ย (กม./ชม.)
รถโดยสาร							
•ประจำทาง	๒๔,๓๓๒	๑๕,๙๓๔	๖๕.๕๙	๔,๐๒๖	๒๕.๒๗	๑๒๘	๙๖.๑๘
- หมวด ๑	๕,๑๐๗	๓,๑๕๑	๖๑.๗๐				
- หมวด ๒	๘,๘๖๘	๗,๙๗๕	๘๙.๙๓				
- หมวด ๓	๑๐,๓๕๗	๔,๘๐๘	๔๖.๔๒				
•ไม่ประจำทาง	๖๒,๔๙๓	๔๐,๐๒๘	๖๔.๐๕	๒,๙๐๔	๗.๒๕	๑๓๑	๙๗.๑๐
รวมรถโดยสาร	๘๖,๘๒๕	๕๕,๙๖๒	๖๔.๕๕	๖,๙๓๐	๑๒.๓๘		๙๖.๕๗
รถบรรทุก							
•ไม่ประจำทาง	๑๘๑,๘๗๙	๗๖,๔๖๒	๔๒.๐๔	๖๖๑	๐.๘๖	๑๑๖	๙๗.๘๔
•ส่วนบุคคล	๒๗๘,๔๒๑	๕๐,๕๕๓	๑๘.๑๖	๕๗๕	๑.๑๔	๑๑๒	๙๗.๒๒
รวมรถบรรทุก	๔๖๐,๓๐๐	๑๒๗,๐๑๕	๒๗.๕๙	๑,๒๓๖	๐.๙๗		๙๗.๕๕
รวมทั้งหมด	๕๔๘,๑๒๕	๑๘๒,๙๗๗	๓๓.๔๔	๘,๑๖๖	๔.๔๖		๙๖.๗๑

๕. จำนวนรถตู้โดยสารที่ต้องติดตั้ง GPS และที่ติดตั้ง GPS แล้ว

ประเภทรถ	จำนวนรถที่ต้อง ติดตั้ง GPS (คัน)	จำนวนรถที่ติดตั้ง GPS แล้ว (คัน)	รถที่ติดตั้ง GPS แล้ว (ร้อยละ)	ความเร็วเกิน (คัน)	ร้อยละของรถที่ใช้ ความเร็วเกิน (คัน)	ความเร็วสูงสุด (กม./ชม.)	ความเร็วเกินเฉลี่ย (กม./ชม.)
•ประจำทาง	๑๔,๔๖๐	๑๑,๐๒๖	๗๖.๒๕				
- หมวด ๑	๕,๑๐๗	๓,๑๕๑	๖๑.๗๐				
- หมวด ๒	๕,๖๙๖	๕,๑๗๗	๙๐.๘๙	๑,๗๑๓	๓๓.๐๙	๑๒๔	๙๖.๘๖
- หมวด ๓	๓,๖๕๗	๒,๖๙๘	๗๓.๗๘				
•ไม่ประจำทาง	๒๖,๔๔๗	๑๙,๖๘๑	๗๔.๔๒				
รวมทั้งหมด	๔๐,๙๐๗	๓๐,๗๐๗	๗๕.๐๗				

๖. จำนวนรถพยาบาลที่เชื่อมต่อข้อมูลกับศูนย์ GPS

หน่วย : คัน

รย.๑	รย.๒	รย.๓	รวม
๙๕๑	๑๘๒	๑๕	๑,๑๔๘

รายงานสถิติการกระทำความผิดจากระบบ GPS รถทุกประเภท ทั่วประเทศ

เดือน กันยายน 2560

หน่วย : คัน

วันที่		1 ก.ย.	2 ก.ย.	3 ก.ย.	4 ก.ย.	5 ก.ย.	6 ก.ย.	7 ก.ย.	8 ก.ย.	9 ก.ย.	10 ก.ย.	11 ก.ย.	12 ก.ย.	13 ก.ย.	14 ก.ย.	15 ก.ย.	16 ก.ย.	17 ก.ย.	18 ก.ย.	19 ก.ย.	20 ก.ย.	21 ก.ย.	22 ก.ย.	ค่าเฉลี่ยจำนวนรถ ที่กระทำความผิด	
รถโดยสาร	ประจำทาง	ความเร็วเกิน	3,766	3,631	4,142	3,960	3,656	3,620	3,591	3,264	3,896	4,032	4,011	3,787	3,030	3,734	3,905	3,731	4,035	4,150	3,984	3,837	3,720	4,026	3,796
		ไม่แสดงตน	5,167	5,158	5,323	5,305	4,812	4,776	4,804	4,127	3,941	3,846	5,016	4,937	3,773	5,324	4,344	4,624	4,061	4,843	6,772	5,374	5,452	5,649	4,883
		ชั่วโมงการทำงานเกิน	5,715	5,792	6,285	6,386	5,399	5,180	4,943	5,249	4,541	4,915	5,852	5,602	1,811	5,019	5,020	4,297	4,616	4,988	4,041	5,291	5,383	6,007	5,106
	ไม่ประจำทาง	ความเร็วเกิน	2,820	2,750	2,671	2,606	2,516	2,660	2,692	2,595	2,915	2,678	2,693	2,680	2,144	2,704	2,864	2,721	2,673	2,810	2,819	2,726	2,778	2,904	2,701
		ไม่แสดงตน	4,902	4,289	3,347	4,201	4,276	4,406	4,595	4,947	4,272	3,403	4,385	4,430	6,267	4,802	5,080	4,297	3,526	4,403	8,957	4,636	4,689	5,110	4,692
		ชั่วโมงการทำงานเกิน	2,415	2,550	2,398	2,046	1,744	1,954	2,236	2,755	2,501	2,463	2,173	1,861	1,816	2,063	2,549	2,273	2,296	2,024	1,390	1,853	2,116	2,320	2,173
	ส่วนบุคคล	ความเร็วเกิน	11	9	9	10	7	8	5	7	9	10	6	6	4	10	13	16	11	9	8	11	7	9	9
		ไม่แสดงตน	16	10	8	12	10	13	13	18	11	11	11	16	18	17	18	13	13	14	22	11	6	9	13
		ชั่วโมงการทำงานเกิน	6	9	4	7	5	8	3	8	5	1	4	8	2	8	9	5	4	5	2	1	3	5	5
รถบรรทุก	ไม่ประจำทาง	ความเร็วเกิน	615	608	392	587	683	689	703	504	669	424	571	730	559	753	667	584	390	621	738	714	723	661	618
		ไม่แสดงตน	19,996	17,603	11,129	17,922	19,887	20,140	20,260	19,913	17,801	11,422	18,397	20,159	19,885	20,959	20,505	17,796	10,987	17,600	23,889	19,811	20,138	20,237	18,474
		ชั่วโมงการทำงานเกิน	17,859	15,955	11,381	14,595	17,714	18,344	18,546	18,805	16,316	11,890	15,715	18,211	10,735	19,229	18,995	16,638	11,493	14,179	14,814	18,107	18,814	18,364	16,214
	ส่วนบุคคล	ความเร็วเกิน	497	519	395	532	563	587	549	374	584	432	530	642	403	661	545	573	432	568	682	609	616	575	539
		ไม่แสดงตน	7,668	7,199	5,081	7,377	7,642	7,892	7,673	7,637	7,534	5,399	7,614	8,041	8,137	8,374	8,137	7,339	5,289	7,468	11,041	7,364	7,707	7,672	7,513
		ชั่วโมงการทำงานเกิน	6,706	6,805	5,435	6,585	7,029	7,218	7,116	7,448	7,328	6,025	7,400	7,628	3,422	8,015	7,562	7,118	5,627	6,830	5,702	7,085	7,311	7,322	6,760

หมายเหตุ : ข้อมูลสถิติการกระทำความผิดชั่วโมงการทำงานเกินในวันที่ ๑๓ ก.ย. ๖๐ มีจำนวนน้อยลง เนื่องจาก network ชัดข้อง

รายงานสถิติการกระทำความผิดจากระบบ GPS รถทุกประเภท ทัวประเทศ

เดือน กันยายน 2560

หน่วย : ร้อยละ

วันที่		1 ก.ย.	2 ก.ย.	3 ก.ย.	4 ก.ย.	5 ก.ย.	6 ก.ย.	7 ก.ย.	8 ก.ย.	9 ก.ย.	10 ก.ย.	11 ก.ย.	12 ก.ย.	13 ก.ย.	14 ก.ย.	15 ก.ย.	16 ก.ย.	17 ก.ย.	18 ก.ย.	19 ก.ย.	20 ก.ย.	21 ก.ย.	22 ก.ย.	ค่าเฉลี่ยร้อยละรถ ที่กระทำความผิด	
รถโดยสาร	ประจำทาง	ความเร็วเกิน	20.33	19.61	22.36	21.40	19.79	19.61	19.45	17.68	21.10	21.84	21.72	20.51	16.42	20.24	21.17	20.23	21.88	22.50	21.61	20.82	20.19	21.85	20.56
		ไม่แสดงตน	27.90	27.85	28.74	28.67	26.04	25.87	26.01	22.35	21.35	20.83	27.16	26.74	20.44	28.86	23.55	25.07	22.02	26.26	36.73	29.16	29.59	30.66	26.45
		ชั่วโมงการทำงานเกิน	30.85	31.27	33.93	34.51	29.22	28.05	26.77	28.43	24.60	26.62	31.69	30.34	9.81	27.21	27.21	23.30	25.03	27.05	21.92	28.71	29.21	32.61	27.65
	ไม่ประจำทาง	ความเร็วเกิน	6.92	6.76	6.56	6.42	6.20	6.56	6.64	6.41	7.21	6.63	6.67	6.64	5.33	6.73	7.13	6.78	6.66	7.01	7.04	6.81	6.94	7.25	6.69
		ไม่แสดงตน	12.04	10.54	8.22	10.35	10.55	10.87	11.34	12.21	10.56	8.42	10.85	10.97	15.58	11.95	12.65	10.71	8.79	10.99	22.36	11.58	11.71	12.77	11.63
		ชั่วโมงการทำงานเกิน	5.93	6.27	5.89	5.04	4.30	4.82	5.52	6.80	6.18	6.09	5.38	4.61	4.52	5.13	6.35	5.66	5.72	5.05	3.47	4.63	5.28	5.80	5.39
รถบรรทุก	ไม่ประจำทาง	ความเร็วเกิน	0.78	0.77	0.50	0.75	0.87	0.88	0.90	0.64	0.86	0.55	0.74	0.94	0.73	0.98	0.87	0.76	0.51	0.81	0.96	0.93	0.95	0.86	0.80
		ไม่แสดงตน	25.38	22.41	14.17	22.84	25.36	25.69	25.87	25.46	22.84	14.73	23.74	26.05	25.86	27.27	26.69	23.17	14.31	22.94	31.16	25.86	26.33	26.47	23.84
		ชั่วโมงการทำงานเกิน	22.67	20.31	14.50	18.60	22.59	23.40	23.68	24.04	20.94	15.33	20.28	23.53	13.96	25.02	24.72	21.66	14.97	18.48	19.32	23.64	24.60	24.02	20.92
	ส่วนบุคคล	ความเร็วเกิน	0.96	1.01	0.77	1.04	1.10	1.15	1.07	0.73	1.14	0.85	1.04	1.26	0.79	1.30	1.07	1.13	0.85	1.12	1.35	1.20	1.22	1.14	1.06
		ไม่แสดงตน	14.87	14.02	9.90	14.38	14.92	15.41	14.98	14.92	14.74	10.59	14.93	15.78	16.00	16.47	16.01	14.45	10.42	14.72	21.80	14.55	15.23	15.18	14.73
		ชั่วโมงการทำงานเกิน	13.01	13.25	10.59	12.84	13.72	14.09	13.90	14.55	14.34	11.81	14.51	14.96	6.73	15.77	14.88	14.01	11.08	13.46	11.26	14.00	14.45	14.48	13.26
ค่าเฉลี่ยรวมรถทุกประเภท	ความเร็วเกิน	4.06	3.97	4.02	4.07	3.93	4.01	4.00	3.58	4.29	4.04	4.17	4.19	3.29	4.21	4.29	4.09	4.05	4.38	4.43	4.25	4.22	4.40	4.09	
	ไม่แสดงตน	19.90	18.11	13.16	18.43	19.41	19.73	19.80	19.44	17.85	12.84	18.90	20.07	20.42	21.18	20.44	18.29	12.82	18.45	27.26	20.03	20.47	20.85	18.99	
	ชั่วโมงการทำงานเกิน	17.24	16.44	13.49	15.68	16.90	17.33	17.42	18.18	16.33	13.50	16.62	17.79	9.54	18.42	18.32	16.29	12.91	15.07	13.96	17.42	18.12	18.34	16.15	

หมายเหตุ : ข้อมูลสถิติการกระทำความผิดชั่วโมงการทำงานเกินในวันที่ ๑๓ ก.ย. ๖๐ มีจำนวนน้อยลง เนื่องจาก network ชัดข้อง

รายงานสถิติการกระทำความผิดจากระบบ GPS รถทุกประเภท กรุงเทพมหานคร

เดือน กันยายน 2560

หน่วย : คัน

วันที่		1 ก.ย.	2 ก.ย.	3 ก.ย.	4 ก.ย.	5 ก.ย.	6 ก.ย.	7 ก.ย.	8 ก.ย.	9 ก.ย.	10 ก.ย.	11 ก.ย.	12 ก.ย.	13 ก.ย.	14 ก.ย.	15 ก.ย.	16 ก.ย.	17 ก.ย.	18 ก.ย.	19 ก.ย.	20 ก.ย.	21 ก.ย.	22 ก.ย.	ค่าเฉลี่ยจำนวนรถ ที่กระทำผิด	
รถโดยสาร	ประจำทาง	ความเร็วเกิน	644	626	808	708	673	619	529	462	677	793	701	685	602	737	702	652	774	806	779	759	705	782	692
		ไม่แสดงตน	2,611	2,641	2,779	2,658	2,402	2,422	2,245	1,537	1,485	1,518	2,428	2,433	1,095	2,412	1,704	2,148	1,580	2,248	2,979	2,657	2,756	2,763	2,250
		ชั่วโมงการทำงานเกิน	2,683	2,780	2,941	3,417	2,784	2,679	2,344	2,160	1,641	1,848	2,938	2,902	511	2,353	2,067	1,969	1,685	2,082	1,647	2,596	2,654	2,878	2,344
	ไม่ประจำทาง	ความเร็วเกิน	473	525	559	524	470	505	501	476	513	580	500	539	442	518	548	532	511	545	528	556	580	523	520
		ไม่แสดงตน	1,461	1,271	959	1,241	1,156	1,271	1,270	1,467	1,261	1,038	1,279	1,332	921	1,357	1,545	1,286	1,056	1,279	1,681	1,365	1,316	1,494	1,287
		ชั่วโมงการทำงานเกิน	666	621	601	486	387	485	573	703	546	587	535	468	176	474	601	590	509	443	330	471	468	621	516
	ส่วนบุคคล	ความเร็วเกิน	2	0	2	5	1	3	0	3	5	5	3	1	4	3	1	3	2	6	5	1	1	2	3
		ไม่แสดงตน	6	5	4	4	4	4	3	4	3	5	3	7	4	6	6	3	5	4	3	1	3	2	4
		ชั่วโมงการทำงานเกิน	3	2	1	3	3	4	2	2	0	0	0	4	0	1	1	1	0	1	0	0	1	0	1
รถบรรทุก	ไม่ประจำทาง	ความเร็วเกิน	60	72	47	62	60	61	61	36	73	43	46	77	60	77	63	46	33	52	71	63	67	79	60
		ไม่แสดงตน	8,500	7,246	3,909	7,360	8,121	8,132	8,428	8,149	7,218	3,836	7,596	8,244	6,236	8,641	8,796	7,175	3,789	7,267	8,614	8,342	8,358	8,215	7,371
		ชั่วโมงการทำงานเกิน	3,766	3,295	2,034	2,847	3,382	3,688	3,960	4,096	3,461	2,145	2,948	2,686	1,988	3,916	4,103	3,330	2,014	2,726	2,622	3,833	3,993	3,894	3,215
	ส่วนบุคคล	ความเร็วเกิน	41	51	24	33	37	44	41	25	53	33	44	50	36	63	35	52	33	46	59	47	41	38	42
		ไม่แสดงตน	2,012	1,849	1,097	1,849	1,859	1,947	1,887	1,877	1,920	1,178	1,930	2,052	1,447	2,119	2,020	1,885	1,203	1,853	2,048	1,992	1,976	1,910	1,814
		ชั่วโมงการทำงานเกิน	991	971	679	900	926	967	941	1,000	1,051	791	922	1,045	410	1,134	1,073	1,025	750	895	682	997	978	1,025	916

หมายเหตุ : ข้อมูลสถิติการกระทำความผิดชั่วโมงการทำงานเกินในวันที่ ๑๓ ก.ย. ๖๐ มีจำนวนน้อยลง เนื่องจาก network ชัดข้อง

รายงานสถิติความเร็วเกินของรถตู้โดยสารประจำทาง หมวด 2 (ขส.)

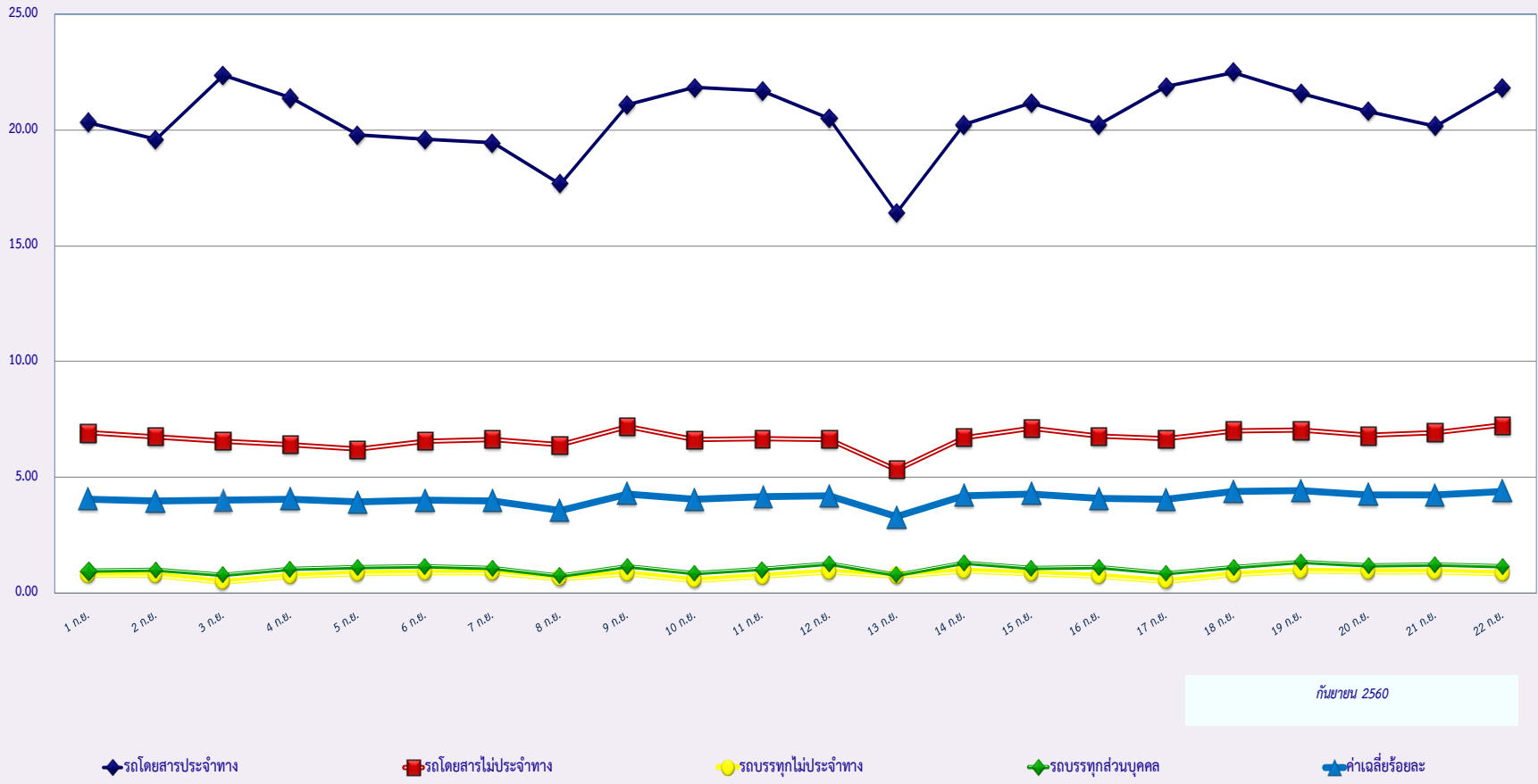
ประจำเดือน กันยายน 2560

สัปดาห์		วัน																					
		1 ก.ย.	2 ก.ย.	3 ก.ย.	4 ก.ย.	5 ก.ย.	6 ก.ย.	7 ก.ย.	8 ก.ย.	9 ก.ย.	10 ก.ย.	11 ก.ย.	12 ก.ย.	13 ก.ย.	14 ก.ย.	15 ก.ย.	16 ก.ย.	17 ก.ย.	18 ก.ย.	19 ก.ย.	20 ก.ย.	21 ก.ย.	22 ก.ย.
กรุงเทพมหานคร	จำนวน(คัน)	298	324	477	344	305	271	256	208	358	438	300	294	231	304	321	321	432	359	330	334	326	363
	ร้อยละ	5.74	6.24	9.18	6.63	5.87	5.22	4.93	4.01	6.90	8.44	5.78	5.67	4.46	5.87	6.20	6.20	8.34	6.93	6.37	6.45	6.30	7.01
ทั่วประเทศ	จำนวน(คัน)	1,692	1,613	1,833	1,753	1,565	1,591	1,600	1,408	1,702	1,817	1,752	1,595	1,262	1,565	1,698	1,659	1,771	1,750	1,637	1,599	1,573	1,713
	ร้อยละ	32.57	31.06	35.29	33.76	30.14	30.65	30.83	27.13	32.79	35.01	33.76	30.76	24.35	30.23	32.80	32.05	34.21	33.80	31.62	30.89	30.39	33.09

หมายเหตุ : ข้อมูลสถิติการกระทำความผิดชั่วโมงการทำงานเกินในวันที่ ๑๓ ก.ย. ๖๐ มีจำนวนน้อยลง เนื่องจาก network ชัดข้อง

สถิติรถที่มีความเร็วเกินในรถแต่ละประเภท (ร้อยละ)

ร้อยละ

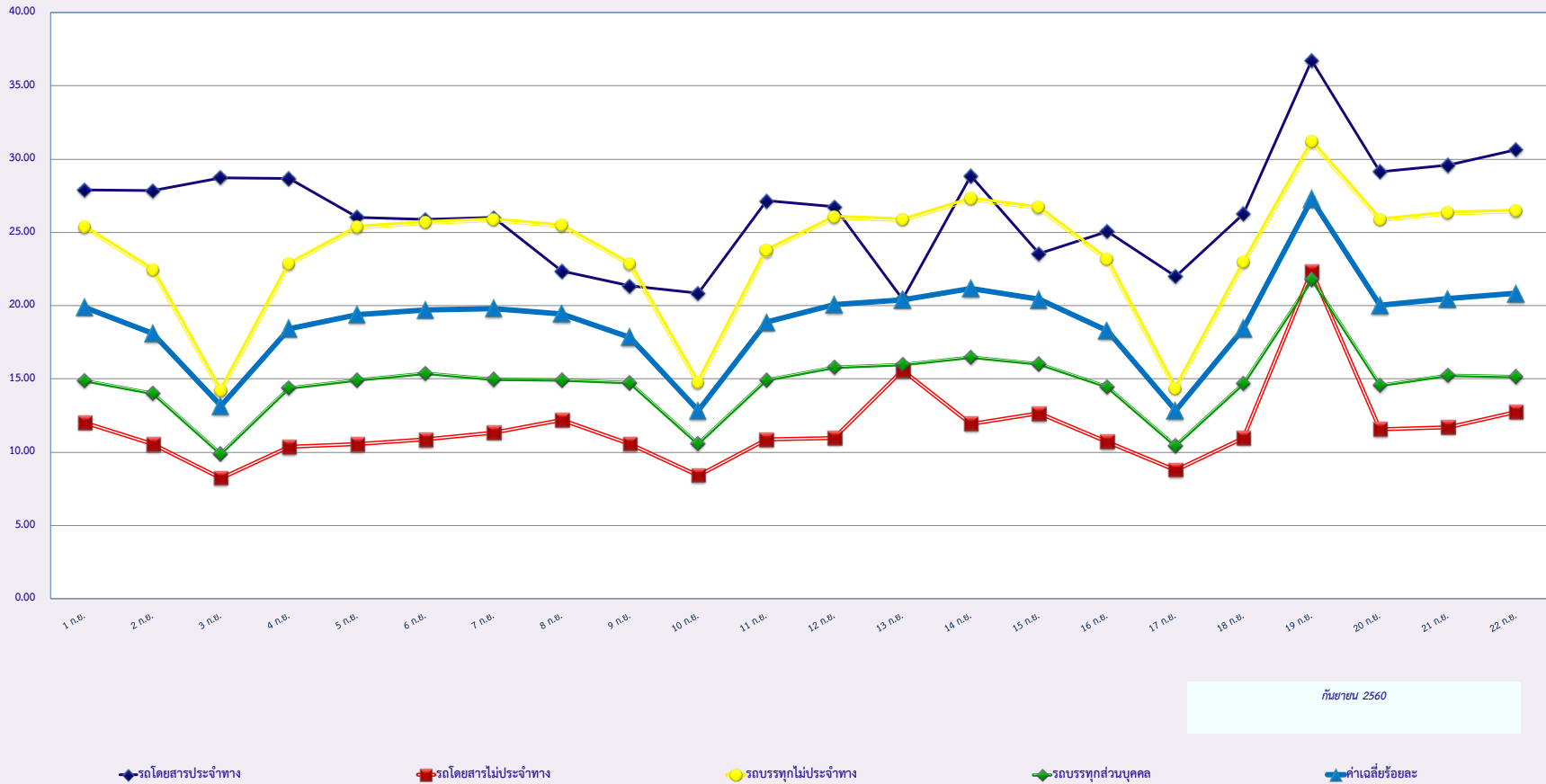


กันยายน 2560

หมายเหตุ : ข้อมูลสถิติการกระทำความผิดชั่วโมงการทำงานเกินในวันที่ ๑๓ ก.ย. ๖๐ มีจำนวนน้อยลง เนื่องจาก network ขัดข้อง

สถิติการไม่แสดงตนของพนักงานขับรถในแต่ละประเภท (ร้อยละ)

ร้อยละ

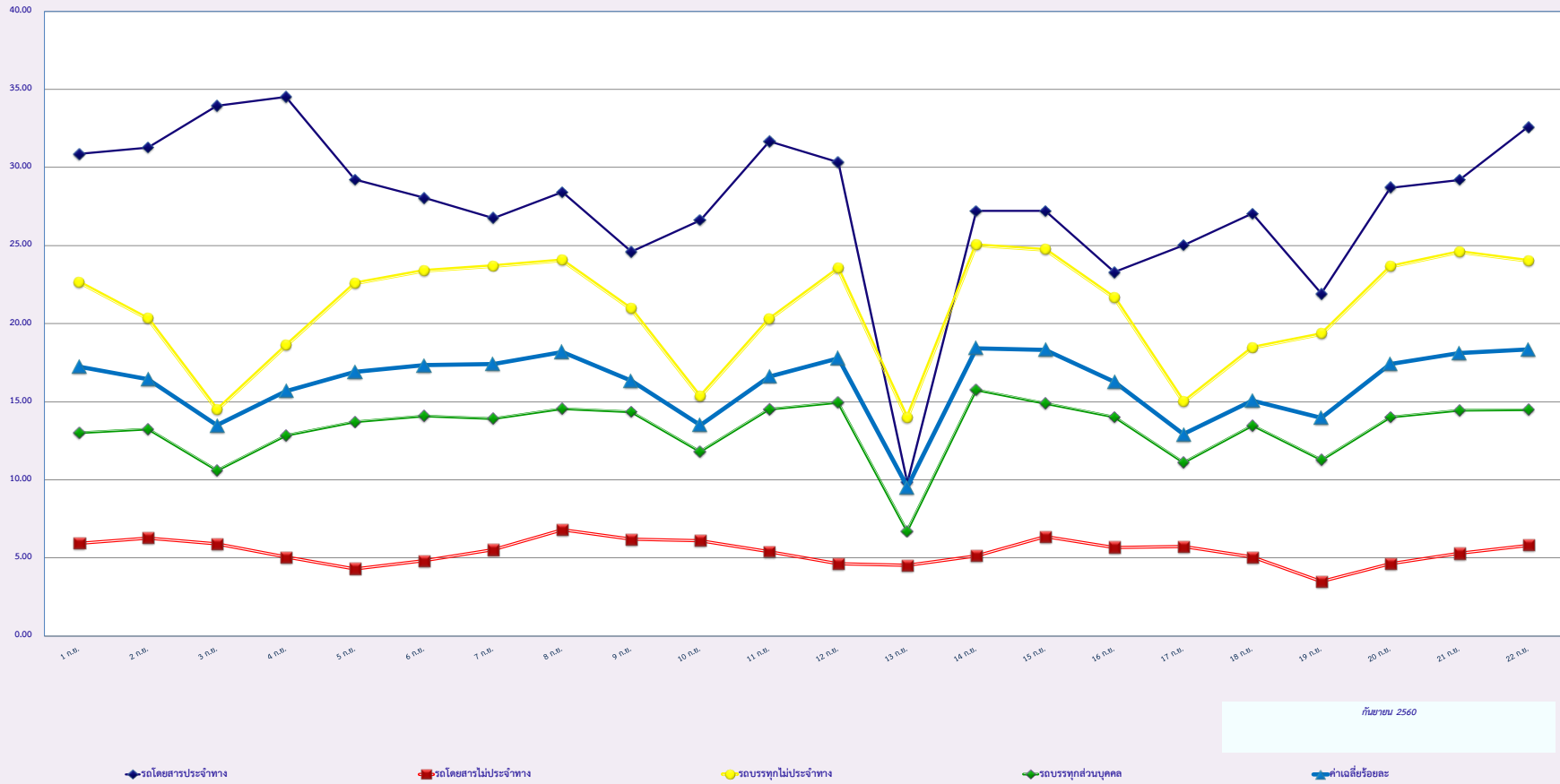


กันยายน 2560

หมายเหตุ : ข้อมูลสถิติการกระทำความผิดชั่วโมงการทำงานเกินในวันที่ ๑๓ ก.ย. ๖๐ มีจำนวนน้อยลง เนื่องจาก network ขัดข้อง

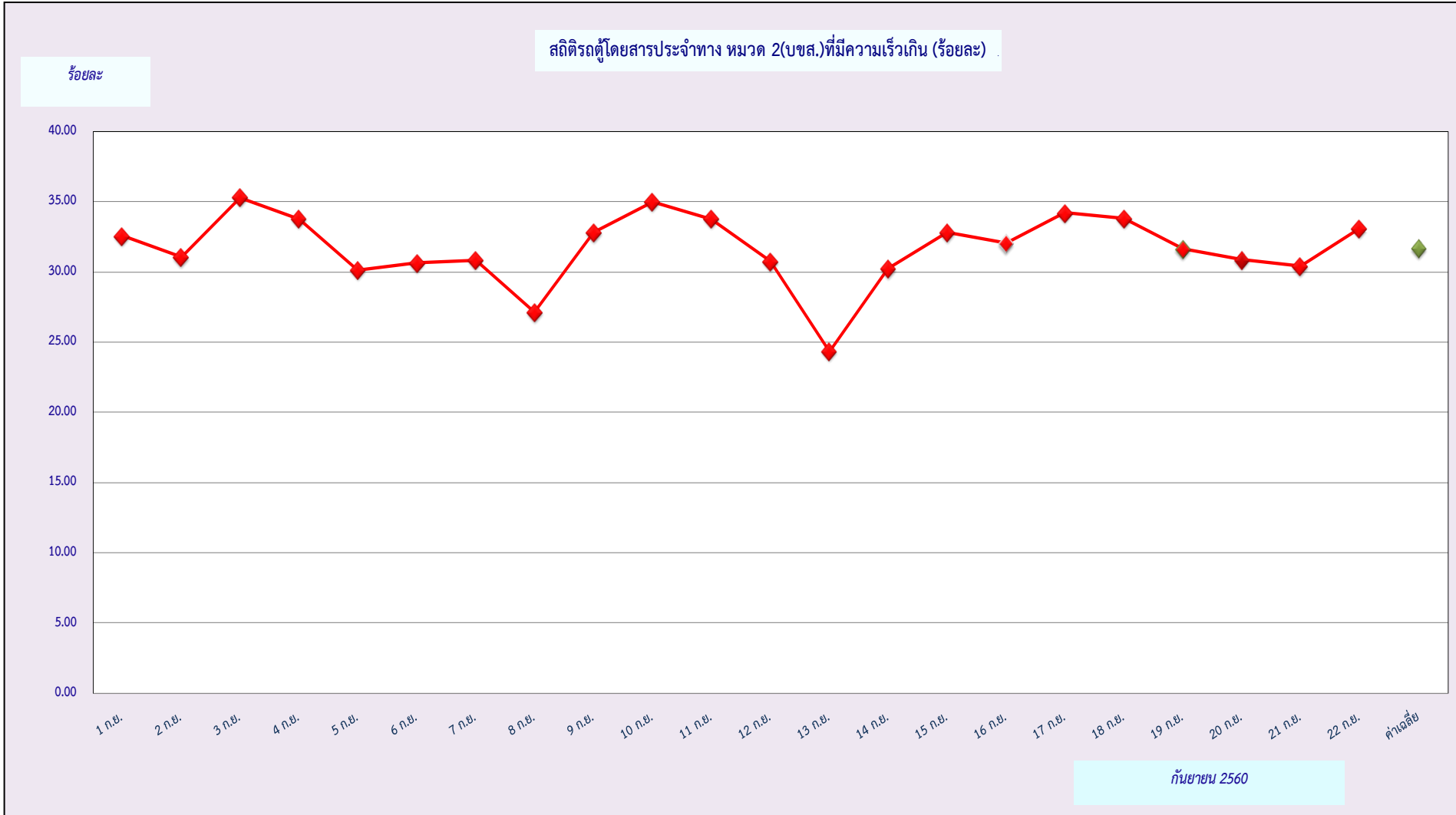
สถิติระยะเวลาการทำงานเกินของพนักงานขับรถในแต่ละประเภท (ร้อยละ)

ร้อยละ



กันชน 2560

หมายเหตุ : ข้อมูลสถิติการกระทำความผิดชั่วโมงการทำงานเกินในวันที่ ๑๓ ก.ย. ๖๐ มีจำนวนน้อยลง เนื่องจาก network ขัดข้อง



หมายเหตุ : ข้อมูลสถิติการกระทำความผิดชั่วโมงการทำงานเกินในวันที่ ๑๓ ก.ย. ๖๐ มีจำนวนน้อยลง เนื่องจาก network ชัดข้อง