

รายงานสถิติเกี่ยวกับการติดตั้งระบบ GPS

ณ วันที่ 17 มกราคม 2564

1. จำนวนผู้ให้บริการ GPS ที่เชื่อมต่อข้อมูลกับกรมการขนส่งทางบก 187 ราย

2. จำนวนผู้ให้บริการ GPS และจำนวนรุ่น GPS ที่ได้รับการรับรองจากกรม

จำนวนผู้ให้บริการ GPS ที่ได้รับการรับรองจากกรม(ราย)	จำนวนรุ่น GPS ที่ได้รับการรับรองจากกรม (รุ่น)
137	440

3. จำนวนรถที่เชื่อมต่อข้อมูลกับศูนย์ GPS

รถโดยสารประจำทาง	รถโดยสารไม่ประจำทาง	รถบรรทุกไม่ประจำทาง	รถบรรทุกส่วนบุคคล	รถอื่นๆ	รวม
20,335	56,633	140,062	227,870	47,422	492,322

4. จำนวนรถที่ต้องติดตั้ง GPS และที่ติดตั้ง GPS แล้ว

ประเภทรถ	จำนวนรถที่ต้องติดตั้ง GPS (คัน)	จำนวนรถที่ติดตั้ง GPS แล้ว (คัน)	รถที่ติดตั้ง GPS แล้ว (ร้อยละ)	ความเร็วเกิน (คัน)	ร้อยละของรถที่ใช้ความเร็วเกิน	ความเร็วสูงสุด (กม./ชม.)	ความเร็วเกินเฉลี่ย (กม./ชม.)
รถโดยสาร							
-ประจำทาง	19,062	17,487	91.74	8	0.05	102	95.13
- หมวด 1	4,629	3,906	84.38				
- หมวด 2	7,204	6,953	96.52				
- หมวด 3	7,229	6,628	91.69				
-ไม่ประจำทาง	57,178	56,633	99.05	4	0.01	97	94.25
รวมรถโดยสาร	76,240	74,120	97.22	12	0.02		94.84
รถบรรทุก							
-ไม่ประจำทาง	147,378	140,062	95.04	170	0.12	125	99.58
-ส่วนบุคคล	251,476	227,870	90.61	200	0.09	125	99.33
รวมรถบรรทุก	398,854	367,932	92.25	370	0.10		99.44
รวมทั้งหมด	475,094	442,052	93.05	382	0.09		99.30

5. จำนวนรถโดยสารที่ต้องติดตั้ง GPS และที่ติดตั้ง GPS แล้ว

ประเภทรถ	จำนวนรถที่ต้องติดตั้ง GPS (คัน)	จำนวนรถที่ติดตั้ง GPS แล้ว (คัน)	รถที่ติดตั้ง GPS แล้ว (ร้อยละ)	ความเร็วเกิน (คัน)	ร้อยละของรถที่ใช้ความเร็วเกิน	ความเร็วสูงสุด (กม./ชม.)	ความเร็วเกินเฉลี่ย (กม./ชม.)
-ประจำทาง	9,861	8,597	87.18				
- หมวด 1	3,256	2,493	76.57				
- หมวด 2	3,277	2,920	89.11	0	0.00	0	0.00
- หมวด 3	3,328	3,184	95.67				
-ไม่ประจำทาง	29,623	27,017	91.20				
รวมทั้งหมด	39,484	35,614	90.20				

6. จำนวนรถโดยสาร 2 ชั้น ที่ต้องติดตั้ง GPS และที่ติดตั้ง GPS แล้ว

ประเภทรถ	จำนวนรถที่ต้องติดตั้ง GPS (คัน)	จำนวนรถที่ติดตั้ง GPS แล้ว (คัน)	รถที่ติดตั้ง GPS แล้ว (ร้อยละ)	ความเร็วเกิน (คัน)	ร้อยละของรถที่ใช้ความเร็วเกิน	ความเร็วสูงสุด (กม./ชม.)	ความเร็วเกินเฉลี่ย (กม./ชม.)
-ประจำทาง	1,390	1,390	100.00	0	0.00	0	0.00
-ไม่ประจำทาง	5,063	4,681	92.46	0	0.00	0	0.00
-ส่วนบุคคล	32	19	59.38	0	0.00	0	0.00
รวมทั้งหมด	6,485	6,090	93.91	0	0.00		0.00

7. จำนวนรถพยาบาลที่เชื่อมต่อข้อมูลกับศูนย์ GPS

หน่วย : คัน

รย.1	รย.2	รย.3	รวม
951	182	15	1,148

รายงานสถิติการกระทำความผิดจากระบบ GPS รถทุกประเภท ทั่วประเทศ

เดือน มกราคม 2564

หน่วย : คัน

วันที่		1 ม.ค.	2 ม.ค.	3 ม.ค.	4 ม.ค.	5 ม.ค.	6 ม.ค.	7 ม.ค.	8 ม.ค.	9 ม.ค.	10 ม.ค.	11 ม.ค.	12 ม.ค.	13 ม.ค.	14 ม.ค.	15 ม.ค.	16 ม.ค.	17 ม.ค.	ค่าเฉลี่ยจำนวนรถ ที่กระทำความผิด	
รถโดยสาร	ประจำทาง	ความเร็วเกิน	32	26	44	37	38	19	10	21	18	14	17	11	12	4	7	7	8	19
		ไม่แสดงตน	1,145	1,313	1,511	1,162	1,034	3,264	1,400	1,347	1,145	1,025	1,281	1,252	1,154	1,198	1,193	1,124	1,066	1,330
		ชั่วโมงการทำงานเกิน	681	833	1,082	813	554	304	386	314	313	314	247	208	197	188	183	198	239	415
	ไม่ประจำทาง	ความเร็วเกิน	2	3	7	5	4	2	3	5	4	1	7	9	5	4	3	1	4	4
		ไม่แสดงตน	659	853	962	1,439	1,345	4,416	1,634	1,610	1,184	838	1,635	1,651	1,647	1,614	1,625	1,285	832	1,484
		ชั่วโมงการทำงานเกิน	13	43	36	20	8	4	6	10	8	8	5	7	7	9	3	5	5	12
	ส่วนบุคคล	ความเร็วเกิน	0	0	0	0	0	0	0	0	0	0	0	0	0	0	0	0	0	0
		ไม่แสดงตน	2	3	1	12	11	40	17	14	11	6	9	10	11	14	17	17	10	12
		ชั่วโมงการทำงานเกิน	0	0	0	0	0	0	0	0	0	0	0	0	0	0	0	0	0	0
รถบรรทุก	ไม่ประจำทาง	ความเร็วเกิน	76	71	81	181	200	273	280	269	246	211	246	281	304	292	278	265	170	219
		ไม่แสดงตน	3,382	4,894	6,640	14,362	19,234	35,547	27,848	27,615	24,727	16,782	25,625	27,555	28,061	28,131	28,263	25,311	16,622	21,212
		ชั่วโมงการทำงานเกิน	4,107	5,077	7,789	11,826	17,718	19,575	20,953	19,841	18,611	17,252	15,034	18,568	19,162	19,699	19,157	18,135	17,343	15,873
	ส่วนบุคคล	ความเร็วเกิน	38	43	65	141	179	206	220	202	214	201	211	176	264	211	215	235	200	178
		ไม่แสดงตน	1,604	3,232	5,639	11,427	14,911	39,047	20,452	20,377	19,889	16,051	28,095	20,397	20,761	20,741	20,784	19,934	16,084	17,613
		ชั่วโมงการทำงานเกิน	891	1,541	3,081	5,300	7,578	8,341	8,763	7,390	8,149	9,458	7,729	7,365	7,490	7,733	7,784	8,026	9,515	6,831

รายงานสถิติการกระทำความผิดจากระบบ GPS รถทุกประเภท ทั่วประเทศ

เดือน มกราคม 2564

หน่วย : ร้อยละ

วันที่		1 ม.ค.	2 ม.ค.	3 ม.ค.	4 ม.ค.	5 ม.ค.	6 ม.ค.	7 ม.ค.	8 ม.ค.	9 ม.ค.	10 ม.ค.	11 ม.ค.	12 ม.ค.	13 ม.ค.	14 ม.ค.	15 ม.ค.	16 ม.ค.	17 ม.ค.	ค่าเฉลี่ยร้อยละรถ ที่กระทำผิด		
รถโดยสาร	ประจำทาง	ความเร็วเกิน	0.18	0.15	0.25	0.21	0.22	0.11	0.06	0.12	0.10	0.08	0.10	0.06	0.07	0.02	0.04	0.04	0.05	0.11	
		ไม่แสดงตน	6.57	7.53	8.66	6.66	5.93	18.71	8.02	7.72	6.56	5.87	7.34	7.17	6.61	6.86	6.83	6.43	6.10	7.62	
		ชั่วโมงการทำงานเกิน	3.91	4.78	6.20	4.66	3.18	1.74	2.21	1.80	1.79	1.80	1.41	1.19	1.13	1.08	1.05	1.13	1.37	2.38	
	ไม่ประจำทาง	ความเร็วเกิน	0.00	0.01	0.01	0.01	0.01	0.00	0.01	0.01	0.01	0.00	0.01	0.02	0.01	0.01	0.01	0.00	0.01	0.01	0.01
		ไม่แสดงตน	1.16	1.51	1.70	2.55	2.38	7.81	2.89	2.85	2.09	1.48	2.89	2.92	2.91	2.85	2.87	2.27	1.47	2.62	
		ชั่วโมงการทำงานเกิน	0.02	0.08	0.06	0.04	0.01	0.01	0.01	0.02	0.01	0.01	0.01	0.01	0.01	0.02	0.01	0.01	0.01	0.01	0.02
รถบรรทุก	ไม่ประจำทาง	ความเร็วเกิน	0.05	0.05	0.06	0.13	0.14	0.20	0.20	0.19	0.18	0.15	0.18	0.20	0.22	0.21	0.20	0.19	0.12	0.16	
		ไม่แสดงตน	2.42	3.50	4.75	10.30	13.78	25.48	19.94	19.76	17.68	12.00	18.32	19.73	20.08	20.12	20.20	18.07	11.87	15.18	
		ชั่วโมงการทำงานเกิน	2.94	3.64	5.58	8.48	12.70	14.03	15.00	14.20	13.31	12.33	10.75	13.29	13.71	14.09	13.69	12.95	12.38	11.36	
	ส่วนบุคคล	ความเร็วเกิน	0.02	0.02	0.03	0.06	0.08	0.09	0.10	0.09	0.09	0.09	0.09	0.08	0.12	0.09	0.09	0.10	0.09	0.08	
		ไม่แสดงตน	0.71	1.43	2.49	5.05	6.58	17.24	9.02	8.98	8.76	7.06	12.36	8.97	9.12	9.11	9.13	8.75	7.06	7.76	
		ชั่วโมงการทำงานเกิน	0.39	0.68	1.36	2.34	3.35	3.68	3.86	3.26	3.59	4.16	3.40	3.24	3.29	3.40	3.42	3.52	4.18	3.01	
ค่าเฉลี่ยรวม รถทุกประเภท	ความเร็วเกิน	0.03	0.03	0.04	0.08	0.10	0.11	0.12	0.11	0.11	0.10	0.11	0.11	0.13	0.12	0.11	0.11	0.09	0.10		
	ไม่แสดงตน	1.54	2.34	3.35	6.46	8.30	18.70	11.65	11.56	10.64	7.87	12.84	11.53	11.70	11.70	11.74	10.78	7.83	9.45		
	ชั่วโมงการทำงานเกิน	1.29	1.70	2.72	4.08	5.88	6.41	6.84	6.25	6.14	6.13	5.22	5.93	6.08	6.26	6.14	5.97	6.13	5.25		

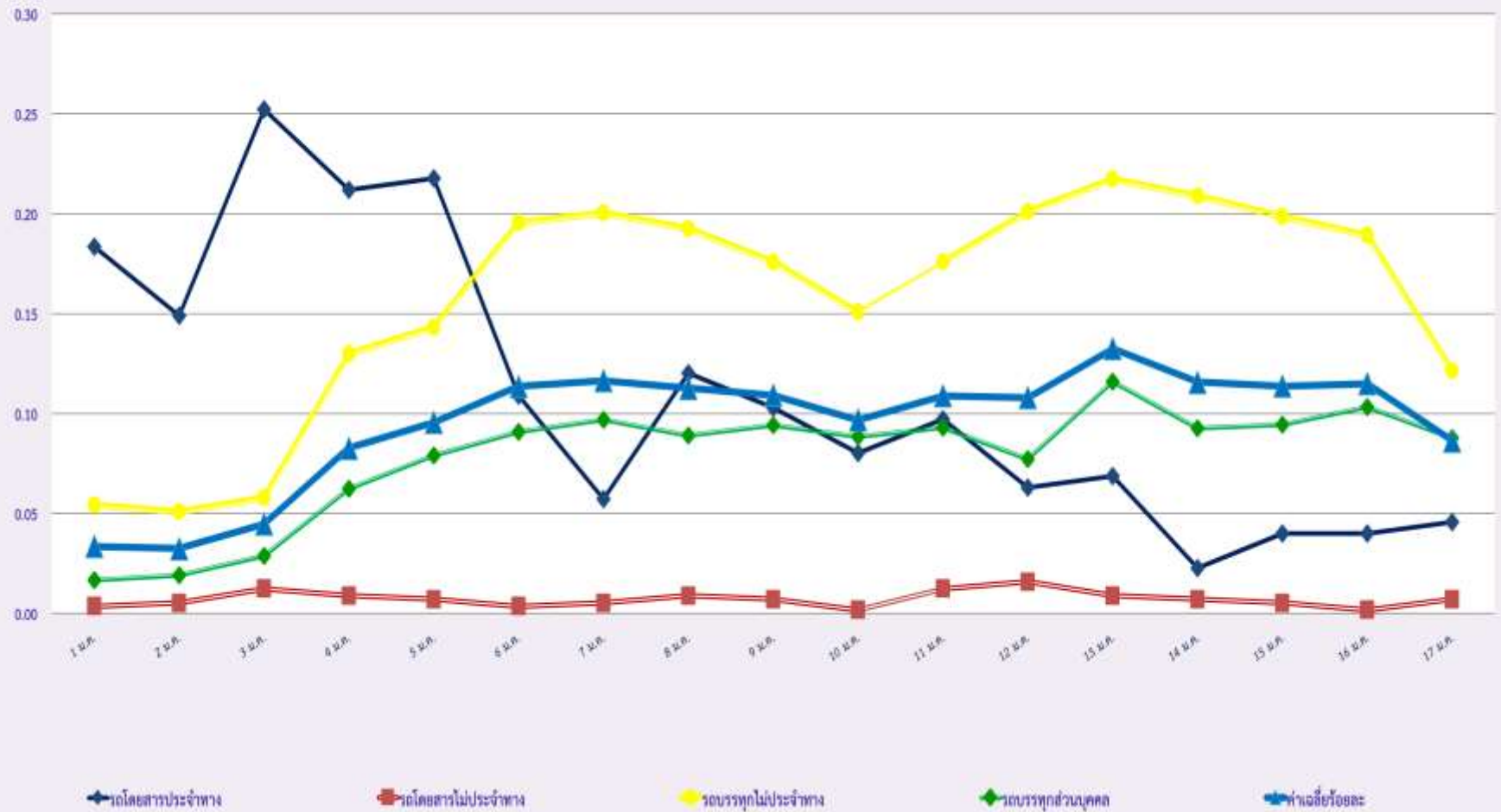
รายงานสถิติการกระทำความผิดจากระบบ GPS รถทุกประเภท กรุงเทพมหานคร

เดือน มกราคม 2564

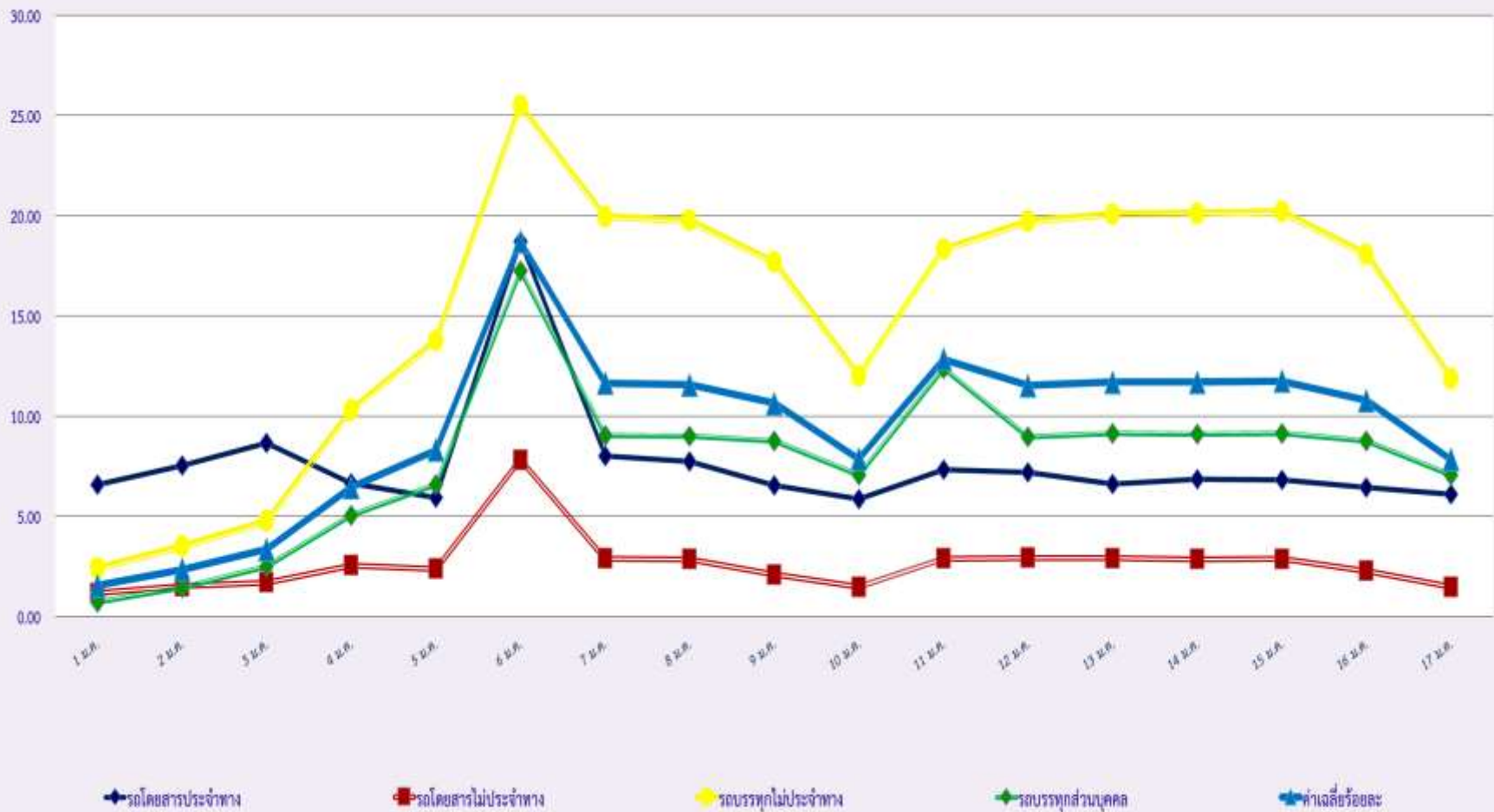
หน่วย : คัน

วันที่		1 ม.ค.	2 ม.ค.	3 ม.ค.	4 ม.ค.	5 ม.ค.	6 ม.ค.	7 ม.ค.	8 ม.ค.	9 ม.ค.	10 ม.ค.	11 ม.ค.	12 ม.ค.	13 ม.ค.	14 ม.ค.	15 ม.ค.	16 ม.ค.	17 ม.ค.	ค่าเฉลี่ยจำนวนรถ ที่กระทำผิด	
รถโดยสาร	ประจำทาง	ความเร็วเกิน	2	1	1	1	0	1	1	1	0	0	0	0	0	0	0	0	0	0
		ไม่แสดงตน	485	557	664	616	535	1,048	732	702	616	497	687	715	635	692	662	656	581	652
		ชั่วโมงการทำงานเกิน	54	96	206	114	55	24	25	15	13	20	11	13	11	9	14	5	15	41
	ไม่ประจำทาง	ความเร็วเกิน	0	0	0	0	0	0	0	0	0	0	0	0	0	0	0	0	0	0
		ไม่แสดงตน	109	135	193	351	305	559	395	385	264	165	413	399	405	393	404	268	159	312
		ชั่วโมงการทำงานเกิน	1	2	9	3	2	0	1	1	2	1	1	1	1	1	1	3	1	2
	ส่วนบุคคล	ความเร็วเกิน	0	0	0	0	0	0	0	0	0	0	0	0	0	0	0	0	0	0
		ไม่แสดงตน	0	0	0	2	3	6	3	4	2	1	3	2	4	6	2	4	1	3
		ชั่วโมงการทำงานเกิน	0	0	0	0	0	0	0	0	0	0	0	0	0	0	0	0	0	0
รถบรรทุก	ไม่ประจำทาง	ความเร็วเกิน	0	0	0	3	2	4	5	2	7	2	4	3	6	4	6	2	2	3
		ไม่แสดงตน	1,047	1,363	1,643	4,898	6,883	10,313	9,821	10,021	8,552	4,315	8,613	9,548	9,969	9,965	10,114	8,612	4,432	7,065
		ชั่วโมงการทำงานเกิน	561	590	775	1,330	1,937	2,195	2,398	2,325	2,151	1,800	1,619	1,979	2,197	2,245	2,188	2,134	1,945	1,786
	ส่วนบุคคล	ความเร็วเกิน	1	1	0	0	2	4	7	4	4	2	3	3	4	5	2	2	2	3
		ไม่แสดงตน	135	272	466	1,585	2,451	3,487	3,252	3,368	3,364	2,112	3,141	3,421	3,574	3,517	3,498	3,379	2,160	2,540
		ชั่วโมงการทำงานเกิน	66	81	154	384	565	648	684	595	672	697	574	636	721	625	704	740	841	552

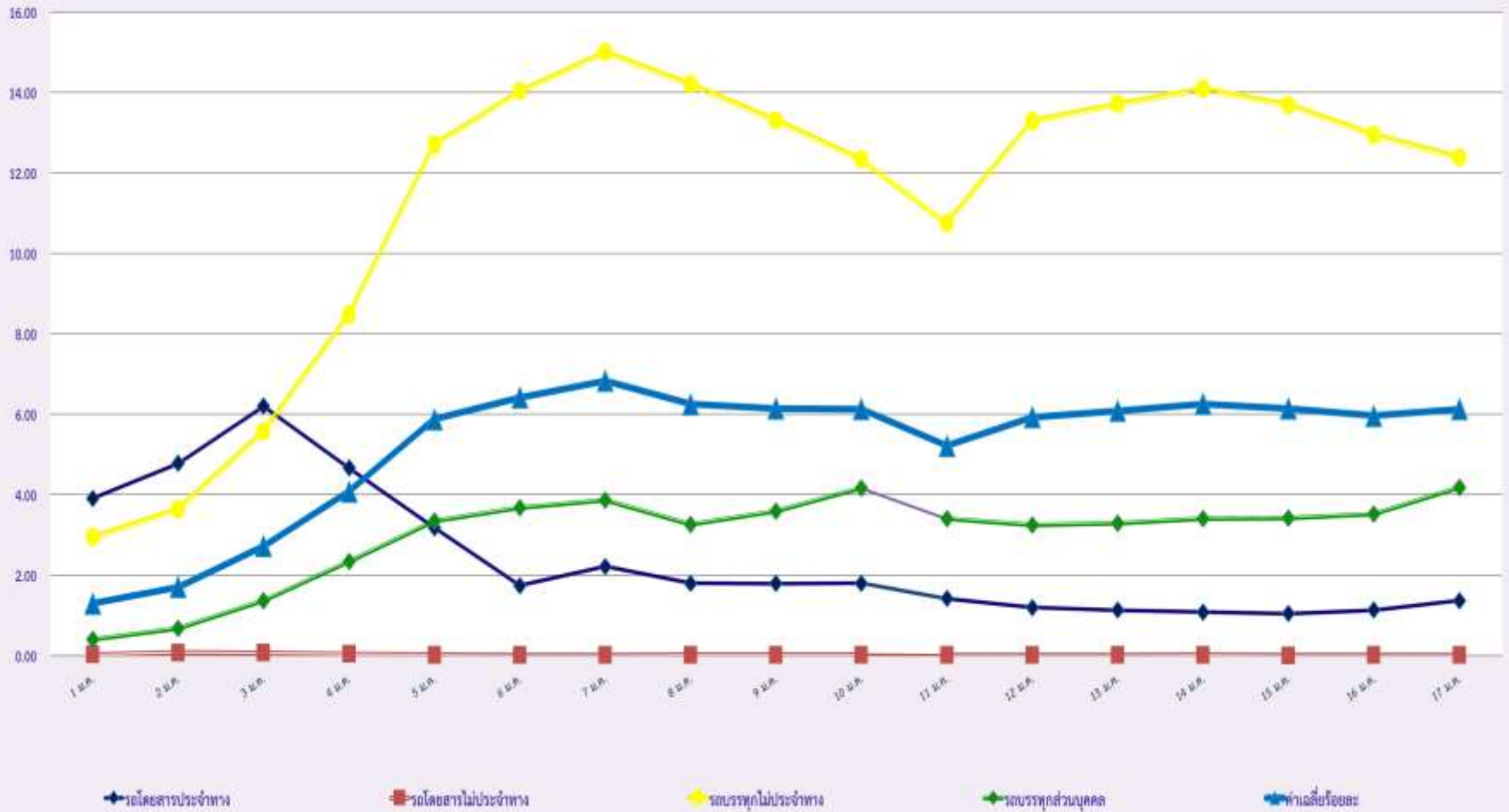
สถิติรถที่มีความเร็วเกินในรถแต่ละประเภท (ร้อยละ)



สถิติการไม่แสดงตนของพนักงานขับรถในรถแต่ละประเภท (ร้อยละ)



สถิติระยะเวลาการทำงานเกินของพนักงานขับรถในรถแต่ละประเภท (ร้อยละ)



สถิติรถตู้โดยสารประจำทาง หมวด 2(บขส.)ที่มีความเร็วเกิน (ร้อยละ) .

