

รายงานสถิติเกี่ยวกับการติดตั้งระบบ GPS

ณ วันที่ ๒๐ กันยายน ๒๕๖๐

๑. จำนวนผู้ให้บริการ GPS ที่เชื่อมต่อข้อมูลกับกรมการขนส่งทางบก ๑๓๘ ราย

๒. จำนวนผู้ให้บริการ GPS และจำนวนรุ่น GPS ที่ได้รับการรับรองจากกรม

จำนวนผู้ให้บริการ GPS ที่ได้รับการรับรองจากกรม (ราย)	จำนวนรุ่น GPS ที่ได้รับการรับรองจากกรม (รุ่น)
๑๐๐	๒๔๓

๓. จำนวนรถที่เชื่อมต่อข้อมูลกับศูนย์ GPS

รถโดยสารประจำทาง	รถโดยสารไม่ประจำทาง	รถบรรทุกไม่ประจำทาง	รถบรรทุกส่วนบุคคล	รถอื่นๆ	รวม
๑๘,๔๓๒	๔๐,๐๓๒	๗๖,๕๙๘	๕๐,๖๑๔	๓๘,๓๓๕	๒๒๔,๐๑๑

๔. จำนวนรถที่ต้องติดตั้ง GPS และที่ติดตั้ง GPS แล้ว

ประเภทรถ	จำนวนรถที่ต้องติดตั้ง GPS (คัน)	จำนวนรถที่ติดตั้ง GPS แล้ว (คัน)	รถที่ติดตั้ง GPS แล้ว (ร้อยละ)	ความเร็วเกิน (คัน)	ร้อยละของรถที่ใช้ความเร็วเกิน (คัน)	ความเร็วสูงสุด (กม./ชม.)	ความเร็วเกินเฉลี่ย (กม./ชม.)
รถโดยสาร							
•ประจำทาง	๒๔,๓๓๒	๑๕,๙๔๓	๖๕.๕๒	๓,๘๓๗	๒๔.๐๗	๑๓๓	๙๖.๒๒
- หมวด ๑	๕,๑๐๗	๓,๑๕๔	๖๑.๗๖				
- หมวด ๒	๘,๘๖๘	๗,๙๗๗	๘๙.๙๕				
- หมวด ๓	๑๐,๓๕๗	๔,๘๑๒	๔๖.๔๖				
•ไม่ประจำทาง	๖๒,๔๙๓	๔๐,๐๓๒	๖๔.๐๖	๕,๓๗๔	๑๓.๔๒	๑๓๕	๙๗.๑๙
รวมรถโดยสาร	๘๖,๘๒๕	๕๕,๙๗๕	๖๔.๔๗	๙,๒๑๑	๑๖.๔๖		๙๖.๗๙
รถบรรทุก							
•ไม่ประจำทาง	๑๘๑,๘๗๙	๗๖,๕๙๘	๔๒.๑๑	๕,๒๙๑	๖.๙๑	๑๒๖	๙๘.๔๓
•ส่วนบุคคล	๒๗๘,๔๒๑	๕๐,๖๑๔	๑๘.๑๘	๒,๗๒๖	๕.๓๙	๑๒๙	๙๘.๐๗
รวมรถบรรทุก	๔๖๐,๓๐๐	๑๒๗,๒๑๒	๒๗.๖๔	๘,๐๑๗	๖.๓๐		๙๘.๓๑
รวมทั้งสิ้น	๕๔๗,๑๒๕	๑๘๓,๑๘๗	๓๓.๔๘	๑๗,๒๒๘	๙.๔๐		๙๗.๔๙

๕. จำนวนรถตู้โดยสารที่ต้องติดตั้ง GPS และที่ติดตั้ง GPS แล้ว

ประเภทรถ	จำนวนรถที่ต้องติดตั้ง GPS (คัน)	จำนวนรถที่ติดตั้ง GPS แล้ว (คัน)	รถที่ติดตั้ง GPS แล้ว (ร้อยละ)	ความเร็วเกิน (คัน)	ร้อยละของรถที่ใช้ความเร็วเกิน (คัน)	ความเร็วสูงสุด (กม./ชม.)	ความเร็วเกินเฉลี่ย (กม./ชม.)
•ประจำทาง	๑๔,๔๖๐	๑๑,๐๓๐	๗๖.๒๘				
- หมวด ๑	๕,๑๐๗	๓,๑๕๔	๖๑.๗๖				
- หมวด ๒	๕,๖๙๖	๕,๑๗๖	๙๐.๘๗	๑,๕๙๙	๓๐.๘๙	๑๓๑	๙๖.๖๘
- หมวด ๓	๓,๖๕๗	๒,๗๐๐	๗๓.๘๓				
•ไม่ประจำทาง	๒๖,๔๔๗	๑๙,๖๘๑	๗๔.๔๒				
รวมทั้งสิ้น	๔๐,๙๐๗	๓๐,๗๑๑	๗๕.๐๘				

๖. จำนวนรถพยาบาลที่เชื่อมต่อข้อมูลกับศูนย์ GPS

หน่วย : คัน

รย.๑	รย.๒	รย.๓	รวม
๙๕๑	๑๘๒	๑๕	๑,๑๔๘

รายงานสถิติการกระทำความผิดจากระบบ GPS รถทุกประเภท ทั่วประเทศ

เดือน กันยายน 2560

หน่วย : คัน

วันที่		1 ก.ย.	2 ก.ย.	3 ก.ย.	4 ก.ย.	5 ก.ย.	6 ก.ย.	7 ก.ย.	8 ก.ย.	9 ก.ย.	10 ก.ย.	11 ก.ย.	12 ก.ย.	13 ก.ย.	14 ก.ย.	15 ก.ย.	16 ก.ย.	17 ก.ย.	18 ก.ย.	19 ก.ย.	20 ก.ย.	ค่าเฉลี่ยจำนวนรถ ที่กระทำความผิด	
รถโดยสาร	ประจำทาง	ความเร็วเกิน	3,766	3,631	4,142	3,960	3,656	3,620	3,591	3,264	3,896	4,032	4,011	3,787	3,030	3,734	3,905	3,731	4,035	4,150	3,984	3,837	3,788
		ไม่แสดงตน	5,167	5,158	5,323	5,305	4,812	4,776	4,804	4,127	3,941	3,846	5,016	4,937	3,773	5,324	4,344	4,624	4,061	4,843	6,772	5,374	4,816
		ชั่วโมงการทำงานเกิน	5,715	5,792	6,285	6,386	5,399	5,180	4,943	5,249	4,541	4,915	5,852	5,602	1,811	5,019	5,020	4,297	4,616	4,988	4,041	5,291	5,047
	ไม่ประจำทาง	ความเร็วเกิน	2,820	2,750	2,671	2,606	2,516	2,660	2,692	2,595	2,915	2,678	2,693	2,680	2,144	2,704	2,864	2,721	2,673	2,810	2,819	2,726	2,687
		ไม่แสดงตน	4,902	4,289	3,347	4,201	4,276	4,406	4,595	4,947	4,272	3,403	4,385	4,430	6,267	4,802	5,080	4,297	3,526	4,403	8,957	4,636	4,671
		ชั่วโมงการทำงานเกิน	2,415	2,550	2,398	2,046	1,744	1,954	2,236	2,755	2,501	2,463	2,173	1,861	1,816	2,063	2,549	2,273	2,296	2,024	1,390	1,853	2,168
	ส่วนบุคคล	ความเร็วเกิน	11	9	9	10	7	8	5	7	9	10	6	6	4	10	13	16	11	9	8	11	9
		ไม่แสดงตน	16	10	8	12	10	13	13	18	11	11	11	16	18	17	18	13	13	14	22	11	14
		ชั่วโมงการทำงานเกิน	6	9	4	7	5	8	3	8	5	1	4	8	2	8	9	5	4	5	2	1	5
รถบรรทุก	ไม่ประจำทาง	ความเร็วเกิน	615	608	392	587	683	689	703	504	669	424	571	730	559	753	667	584	390	621	738	714	610
		ไม่แสดงตน	19,996	17,603	11,129	17,922	19,887	20,140	20,260	19,913	17,801	11,422	18,397	20,159	19,885	20,959	20,505	17,796	10,987	17,600	23,889	19,811	18,303
		ชั่วโมงการทำงานเกิน	17,859	15,955	11,381	14,595	17,714	18,344	18,546	18,805	16,316	11,890	15,715	18,211	10,735	19,229	18,995	16,638	11,493	14,179	14,814	18,107	15,976
	ส่วนบุคคล	ความเร็วเกิน	497	519	395	532	563	587	549	374	584	432	530	642	403	661	545	573	432	568	682	609	534
		ไม่แสดงตน	7,668	7,199	5,081	7,377	7,642	7,892	7,673	7,637	7,534	5,399	7,614	8,041	8,137	8,374	8,137	7,339	5,289	7,468	11,041	7,364	7,495
		ชั่วโมงการทำงานเกิน	6,706	6,805	5,435	6,585	7,029	7,218	7,116	7,448	7,328	6,025	7,400	7,628	3,422	8,015	7,562	7,118	5,627	6,830	5,702	7,085	6,704

หมายเหตุ : ข้อมูลสถิติการกระทำความผิดชั่วโมงการทำงานเกินในวันที่ ๑๓ ก.ย. ๖๐ มีจำนวนน้อยลง เนื่องจาก network ชัดข้อง

รายงานสถิติการกระทำความผิดจากระบบ GPS รถทุกประเภท ทั่วประเทศ

เดือน กันยายน 2560

หน่วย : ร้อยละ

วันที่		1 ก.ย.	2 ก.ย.	3 ก.ย.	4 ก.ย.	5 ก.ย.	6 ก.ย.	7 ก.ย.	8 ก.ย.	9 ก.ย.	10 ก.ย.	11 ก.ย.	12 ก.ย.	13 ก.ย.	14 ก.ย.	15 ก.ย.	16 ก.ย.	17 ก.ย.	18 ก.ย.	19 ก.ย.	20 ก.ย.	ค่าเฉลี่ยร้อยละรถ ที่กระทำความผิด	
รถโดยสาร	ประจำทาง	ความเร็วเกิน	20.33	19.61	22.36	21.40	19.79	19.61	19.45	17.68	21.10	21.84	21.72	20.51	16.42	20.24	21.17	20.23	21.88	22.50	21.61	20.82	20.51
		ไม่แสดงตน	27.90	27.85	28.74	28.67	26.04	25.87	26.01	22.35	21.35	20.83	27.16	26.74	20.44	28.86	23.55	25.07	22.02	26.26	36.73	29.16	26.08
		ชั่วโมงการทำงานเกิน	30.85	31.27	33.93	34.51	29.22	28.05	26.77	28.43	24.60	26.62	31.69	30.34	9.81	27.21	27.21	23.30	25.03	27.05	21.92	28.71	27.33
	ไม่ประจำทาง	ความเร็วเกิน	6.92	6.76	6.56	6.42	6.20	6.56	6.64	6.41	7.21	6.63	6.67	6.64	5.33	6.73	7.13	6.78	6.66	7.01	7.04	6.81	6.65
		ไม่แสดงตน	12.04	10.54	8.22	10.35	10.55	10.87	11.34	12.21	10.56	8.42	10.85	10.97	15.58	11.95	12.65	10.71	8.79	10.99	22.36	11.58	11.57
		ชั่วโมงการทำงานเกิน	5.93	6.27	5.89	5.04	4.30	4.82	5.52	6.80	6.18	6.09	5.38	4.61	4.52	5.13	6.35	5.66	5.72	5.05	3.47	4.63	5.37
รถบรรทุก	ไม่ประจำทาง	ความเร็วเกิน	0.78	0.77	0.50	0.75	0.87	0.88	0.90	0.64	0.86	0.55	0.74	0.94	0.73	0.98	0.87	0.76	0.51	0.81	0.96	0.93	0.79
		ไม่แสดงตน	25.38	22.41	14.17	22.84	25.36	25.69	25.87	25.46	22.84	14.73	23.74	26.05	25.86	27.27	26.69	23.17	14.31	22.94	31.16	25.86	23.58
		ชั่วโมงการทำงานเกิน	22.67	20.31	14.50	18.60	22.59	23.40	23.68	24.04	20.94	15.33	20.28	23.53	13.96	25.02	24.72	21.66	14.97	18.48	19.32	23.64	20.59
	ส่วนบุคคล	ความเร็วเกิน	0.96	1.01	0.77	1.04	1.10	1.15	1.07	0.73	1.14	0.85	1.04	1.26	0.79	1.30	1.07	1.13	0.85	1.12	1.35	1.20	1.05
		ไม่แสดงตน	14.87	14.02	9.90	14.38	14.92	15.41	14.98	14.92	14.74	10.59	14.93	15.78	16.00	16.47	16.01	14.45	10.42	14.72	21.80	14.55	14.69
		ชั่วโมงการทำงานเกิน	13.01	13.25	10.59	12.84	13.72	14.09	13.90	14.55	14.34	11.81	14.51	14.96	6.73	15.77	14.88	14.01	11.08	13.46	11.26	14.00	13.14
ค่าเฉลี่ยรวม รถทุกประเภท	ความเร็วเกิน	4.06	3.97	4.02	4.07	3.93	4.01	4.00	3.58	4.29	4.04	4.17	4.19	3.29	4.21	4.29	4.09	4.05	4.38	4.43	4.25	4.06	
	ไม่แสดงตน	19.90	18.11	13.16	18.43	19.41	19.73	19.80	19.44	17.85	12.84	18.90	20.07	20.42	21.18	20.44	18.29	12.82	18.45	27.26	20.03	18.82	
	ชั่วโมงการทำงานเกิน	17.24	16.44	13.49	15.68	16.90	17.33	17.42	18.18	16.33	13.50	16.62	17.79	9.54	18.42	18.32	16.29	12.91	15.07	13.96	17.42	15.95	

หมายเหตุ : ข้อมูลสถิติการกระทำความผิดชั่วโมงการทำงานเกินในวันที่ ๑๓ ก.ย. ๖๐ มีจำนวนน้อยลง เนื่องจาก network ขัดข้อง

รายงานสถิติการกระทำความผิดจากระบบ GPS รถทุกประเภท กรุงเทพมหานคร

เดือน กันยายน 2560

หน่วย : คัน

วันที่		1 ก.ย.	2 ก.ย.	3 ก.ย.	4 ก.ย.	5 ก.ย.	6 ก.ย.	7 ก.ย.	8 ก.ย.	9 ก.ย.	10 ก.ย.	11 ก.ย.	12 ก.ย.	13 ก.ย.	14 ก.ย.	15 ก.ย.	16 ก.ย.	17 ก.ย.	18 ก.ย.	19 ก.ย.	20 ก.ย.	ค่าเฉลี่ยจำนวนรถ ที่กระทำผิด	
รถโดยสาร	ประจำทาง	ความเร็วเกิน	644	626	808	708	673	619	529	462	677	793	701	685	602	737	702	652	774	806	779	759	687
		ไม่แสดงตน	2,611	2,641	2,779	2,658	2,402	2,422	2,245	1,537	1,485	1,518	2,428	2,433	1,095	2,412	1,704	2,148	1,580	2,248	2,979	2,657	2,199
		ชั่วโมงการทำงานเกิน	2,683	2,780	2,941	3,417	2,784	2,679	2,344	2,160	1,641	1,848	2,938	2,902	511	2,353	2,067	1,969	1,685	2,082	1,647	2,596	2,301
	ไม่ประจำทาง	ความเร็วเกิน	473	525	559	524	470	505	501	476	513	580	500	539	442	518	548	532	511	545	528	556	517
		ไม่แสดงตน	1,461	1,271	959	1,241	1,156	1,271	1,270	1,467	1,261	1,038	1,279	1,332	921	1,357	1,545	1,286	1,056	1,279	1,681	1,365	1,275
		ชั่วโมงการทำงานเกิน	666	621	601	486	387	485	573	703	546	587	535	468	176	474	601	590	509	443	330	471	513
	ส่วนบุคคล	ความเร็วเกิน	2	0	2	5	1	3	0	3	5	5	3	1	4	3	1	3	2	6	5	1	3
		ไม่แสดงตน	6	5	4	4	4	4	3	4	3	5	3	7	4	6	6	3	5	4	3	1	4
		ชั่วโมงการทำงานเกิน	3	2	1	3	3	4	2	2	0	0	0	4	0	1	1	1	0	1	0	0	1
รถบรรทุก	ไม่ประจำทาง	ความเร็วเกิน	60	72	47	62	60	61	61	36	73	43	46	77	60	77	63	46	33	52	71	63	58
		ไม่แสดงตน	8,500	7,246	3,909	7,360	8,121	8,132	8,428	8,149	7,218	3,836	7,596	8,244	6,236	8,641	8,796	7,175	3,789	7,267	8,614	8,342	7,280
		ชั่วโมงการทำงานเกิน	3,766	3,295	2,034	2,847	3,382	3,688	3,960	4,096	3,461	2,145	2,948	2,686	1,988	3,916	4,103	3,330	2,014	2,726	2,622	3,833	3,142
	ส่วนบุคคล	ความเร็วเกิน	41	51	24	33	37	44	41	25	53	33	44	50	36	63	35	52	33	46	59	47	42
		ไม่แสดงตน	2,012	1,849	1,097	1,849	1,859	1,947	1,887	1,877	1,920	1,178	1,930	2,052	1,447	2,119	2,020	1,885	1,203	1,853	2,048	1,992	1,801
		ชั่วโมงการทำงานเกิน	991	971	679	900	926	967	941	1,000	1,051	791	922	1,045	410	1,134	1,073	1,025	750	895	682	997	908

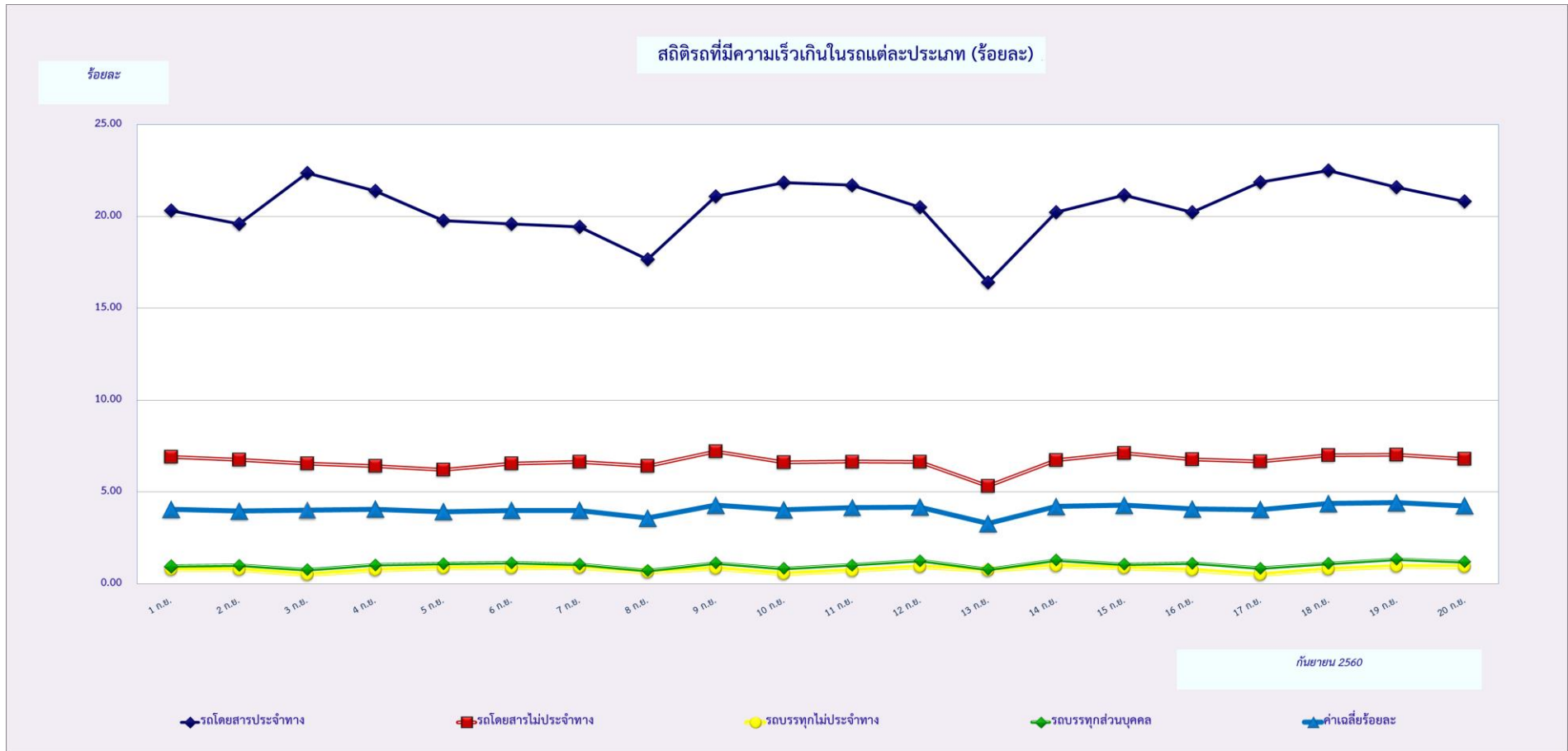
หมายเหตุ : ข้อมูลสถิติการกระทำความผิดชั่วโมงการทำงานเกินในวันที่ ๑๓ ก.ย. ๖๐ มีจำนวนน้อยลง เนื่องจาก network ชัดข้อง

รายงานสถิติความเร็วเกินของรถตู้โดยสารประจำทาง หมวด 2 (บขส.)

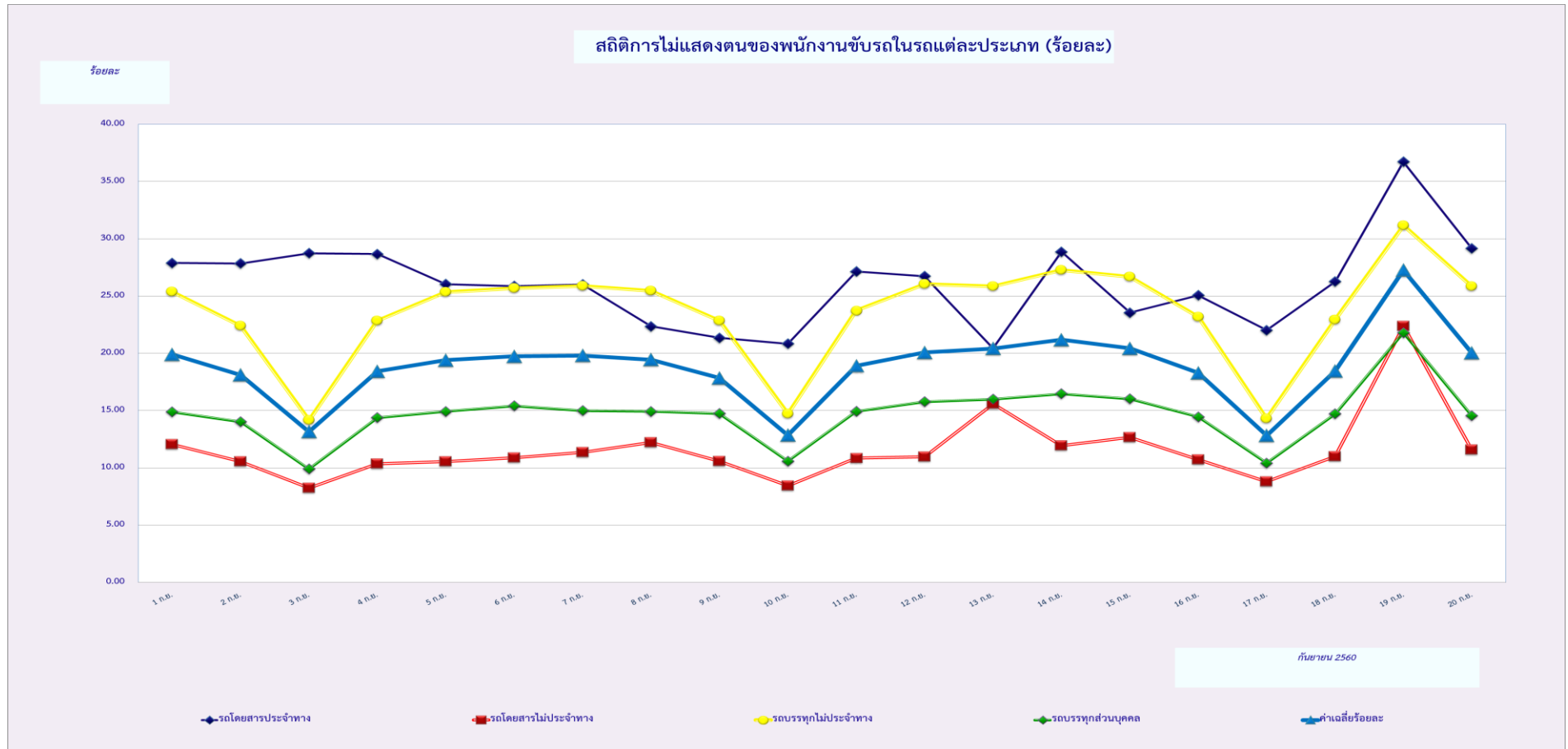
ประจำเดือน กันยายน 2560

พื้นที่		วันที่																			
		1 ก.ย.	2 ก.ย.	3 ก.ย.	4 ก.ย.	5 ก.ย.	6 ก.ย.	7 ก.ย.	8 ก.ย.	9 ก.ย.	10 ก.ย.	11 ก.ย.	12 ก.ย.	13 ก.ย.	14 ก.ย.	15 ก.ย.	16 ก.ย.	17 ก.ย.	18 ก.ย.	19 ก.ย.	20 ก.ย.
กรุงเทพมหานคร	จำนวน(คัน)	298	324	477	344	305	271	256	208	358	438	300	294	231	304	321	321	432	359	330	334
	ร้อยละ	5.74	6.24	9.18	6.63	5.87	5.22	4.93	4.01	6.90	8.44	5.78	5.67	4.46	5.87	6.20	6.20	8.34	6.93	6.37	6.45
ทั่วประเทศ	จำนวน(คัน)	1,692	1,613	1,833	1,753	1,565	1,591	1,600	1,408	1,702	1,817	1,752	1,595	1,262	1,565	1,698	1,659	1,771	1,750	1,637	1,599
	ร้อยละ	32.57	31.06	35.29	33.76	30.14	30.65	30.83	27.13	32.79	35.01	33.76	30.76	24.35	30.23	32.80	32.05	34.21	33.80	31.62	30.89

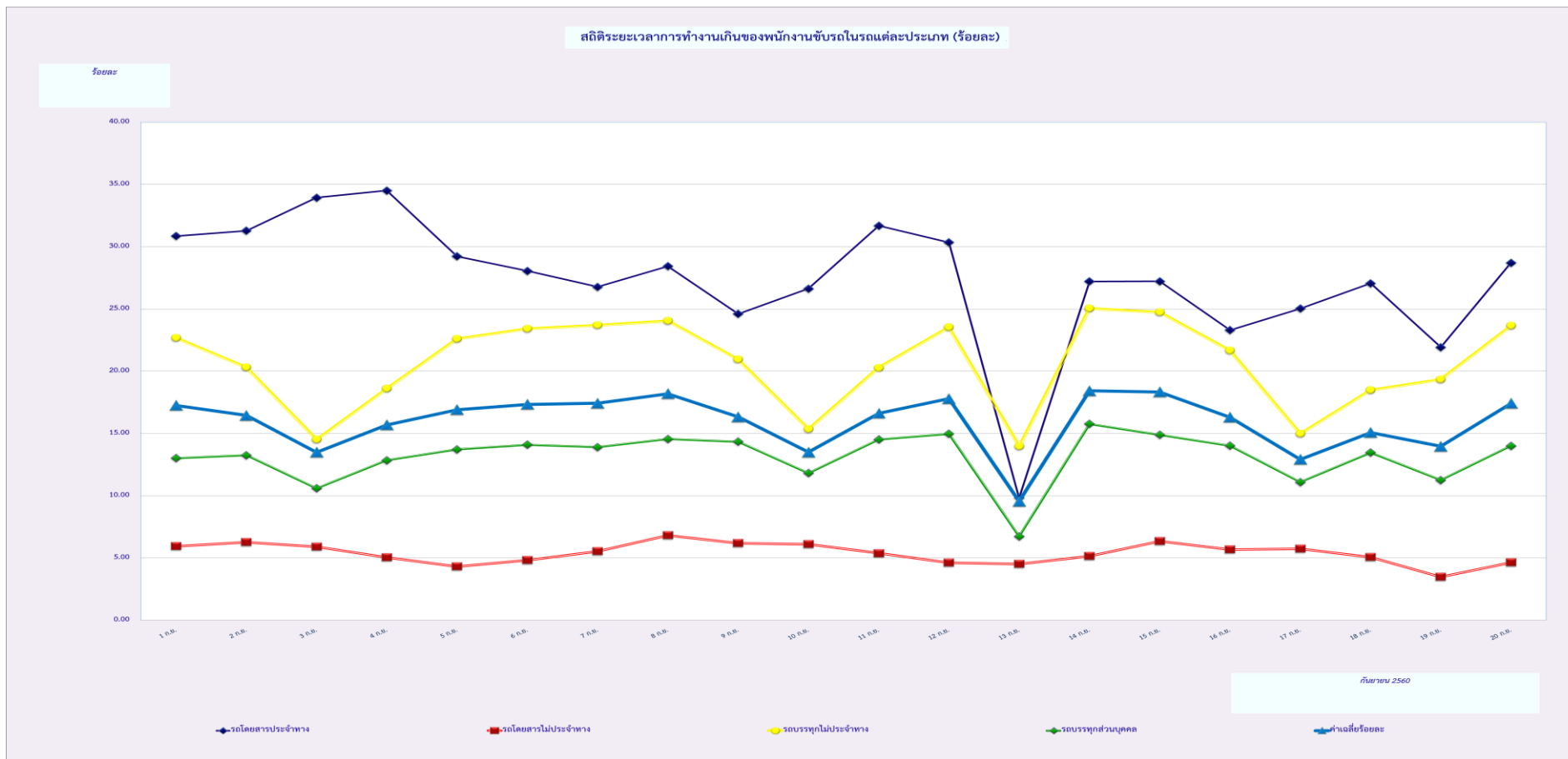
หมายเหตุ : ข้อมูลสถิติการกระทำความผิดชั่วโมงการทำงานเกินในวันที่ ๑๓ ก.ย. ๖๐ มีจำนวนน้อยลง เนื่องจาก network ชัดข้อง



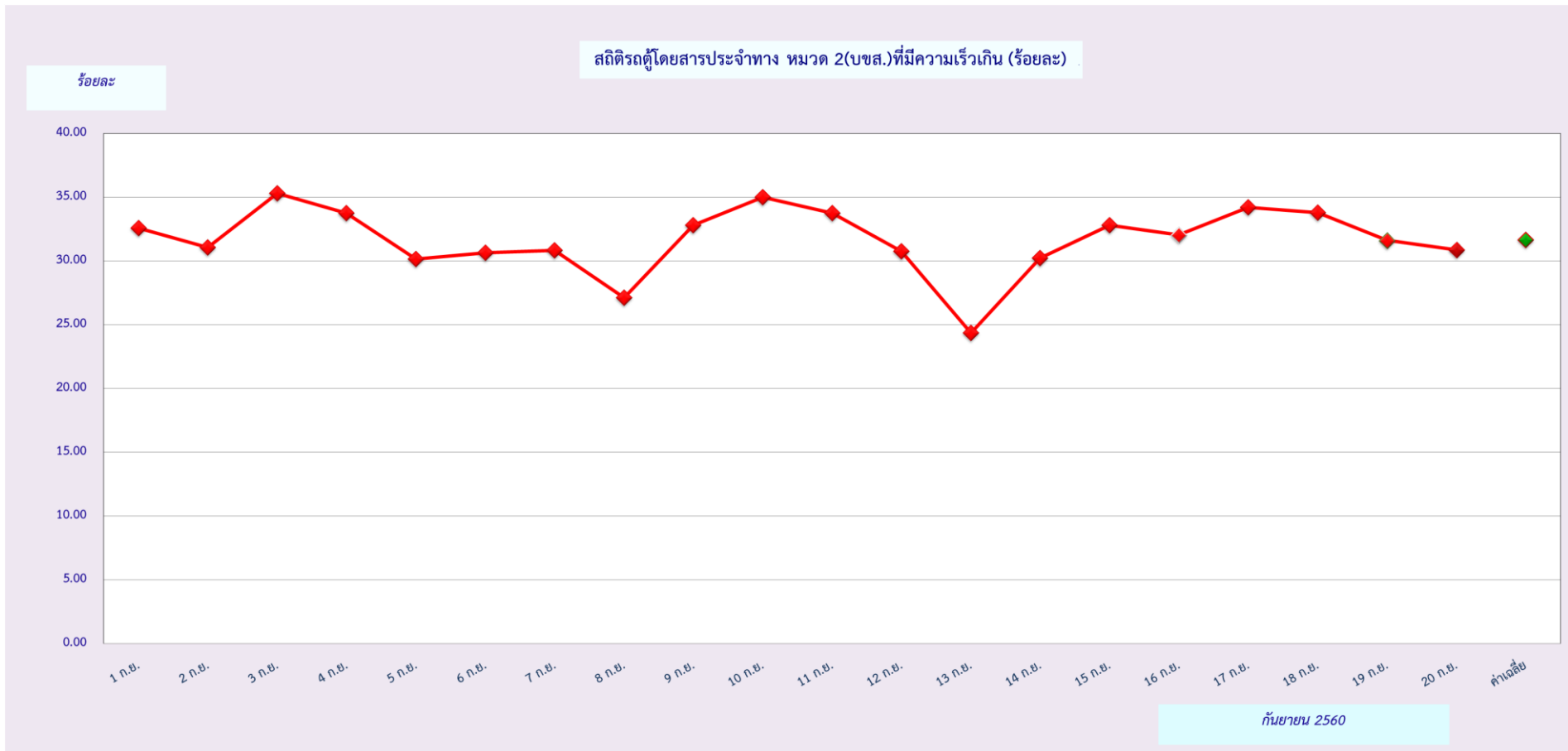
หมายเหตุ : ข้อมูลสถิติการกระทำความผิดชั่วโมงการทำงานเกินในวันที่ ๑๓ ก.ย. ๖๐ มีจำนวนน้อยลง เนื่องจาก network ขัดข้อง



หมายเหตุ : ข้อมูลสถิติการกระทำความผิดชั่วโมงการทำงานเกินในวันที่ ๑๓ ก.ย. ๖๐ มีจำนวนน้อยลง เนื่องจาก network ชัดข้อง



หมายเหตุ : ข้อมูลสถิติการกระทำความผิดชั่วโมงการทำงานเกินในวันที่ ๑๓ ก.ย. ๖๐ มีจำนวนน้อยลง เนื่องจาก network ขัดข้อง



หมายเหตุ : ข้อมูลสถิติการกระทำความผิดชั่วโมงการทำงานเกินในวันที่ ๑๓ ก.ย. ๖๐ มีจำนวนน้อยลง เนื่องจาก network ชัดข้อง