

รายงานสถิติเกี่ยวกับการติดตั้งระบบ GPS

ณ วันที่ 28 ธันวาคม 2563

1. จำนวนผู้ให้บริการ GPS ที่เชื่อมต่อข้อมูลกับกรมการขนส่งทางบก 187 ราย

2. จำนวนผู้ให้บริการ GPS และจำนวนรุ่น GPS ที่ได้รับการรับรองจากกรม

จำนวนผู้ให้บริการ GPS ที่ได้รับการรับรองจากกรม(ราย)	จำนวนรุ่น GPS ที่ได้รับการรับรองจากกรม (รุ่น)
136	437

3. จำนวนรถที่เชื่อมต่อข้อมูลกับศูนย์ GPS

รถโดยสารประจำทาง	รถโดยสารไม่ประจำทาง	รถบรรทุกไม่ประจำทาง	รถบรรทุกส่วนบุคคล	รถอื่นๆ	รวม
20,227	56,552	139,587	225,726	47,632	489,724

4. จำนวนรถที่ต้องติดตั้ง GPS และที่ติดตั้ง GPS แล้ว

ประเภทรถ	จำนวนรถที่ต้องติดตั้ง GPS (คัน)	จำนวนรถที่ติดตั้ง GPS แล้ว (คัน)	รถที่ติดตั้ง GPS แล้ว (ร้อยละ)	ความเร็วเกิน (คัน)	ร้อยละของรถที่ใช้ความเร็วเกิน	ความเร็วสูงสุด (กม./ชม.)	ความเร็วเกินเฉลี่ย (กม./ชม.)
รถโดยสาร							
•ประจำทาง	19,277	17,409	90.31	24	0.14	98	93.54
- หมวด 1	4,710	3,924	83.31				
- หมวด 2	7,260	6,900	95.04				
- หมวด 3	7,307	6,585	90.12				
•ไม่ประจำทาง	57,923	56,552	97.63	3	0.01	99	95.67
รวมรถโดยสาร	77,200	73,961	95.80	27	0.04		93.78
รถบรรทุก							
•ไม่ประจำทาง	147,177	139,587	94.84	276	0.20	125	100.45
•ส่วนบุคคล	252,384	225,726	89.44	195	0.09	121	99.14
รวมรถบรรทุก	399,561	365,313	91.43	471	0.13		99.91
รวมทั้งหมด	476,761	439,274	92.14	498	0.11		99.58

5. จำนวนรถตู้โดยสารที่ต้องติดตั้ง GPS และที่ติดตั้ง GPS แล้ว

ประเภทรถ	จำนวนรถที่ต้องติดตั้ง GPS (คัน)	จำนวนรถที่ติดตั้ง GPS แล้ว (คัน)	รถที่ติดตั้ง GPS แล้ว (ร้อยละ)	ความเร็วเกิน (คัน)	ร้อยละของรถที่ใช้ความเร็วเกิน	ความเร็วสูงสุด (กม./ชม.)	ความเร็วเกินเฉลี่ย (กม./ชม.)
•ประจำทาง	10,010	8,587	85.78				
- หมวด 1	3,341	2,486	74.41				
- หมวด 2	3,325	2,911	87.55	0	0.00	0	0.00
- หมวด 3	3,344	3,190	95.39				
•ไม่ประจำทาง	30,115	27,682	91.92				
รวมทั้งหมด	40,125	36,269	90.39				

6. จำนวนรถโดยสาร 2 ชั้น ที่ต้องติดตั้ง GPS และที่ติดตั้ง GPS แล้ว

ประเภทรถ	จำนวนรถที่ต้องติดตั้ง GPS (คัน)	จำนวนรถที่ติดตั้ง GPS แล้ว (คัน)	รถที่ติดตั้ง GPS แล้ว (ร้อยละ)	ความเร็วเกิน (คัน)	ร้อยละของรถที่ใช้ความเร็วเกิน	ความเร็วสูงสุด (กม./ชม.)	ความเร็วเกินเฉลี่ย (กม./ชม.)
•ประจำทาง	1,396	1,396	100.00	0	0.00	0	0.00
•ไม่ประจำทาง	5,092	4,692	92.14	0	0.00	0	0.00
•ส่วนบุคคล	32	19	59.38	0	0.00	0	0.00
รวมทั้งหมด	6,520	6,107	93.67	0	0.00		#DIV/0!

7. จำนวนรถพยาบาลที่เชื่อมต่อข้อมูลกับศูนย์ GPS

หน่วย : คัน

รย.1	รย.2	รย.3	รวม
951	182	15	1,148

รายงานสถิติการกระทำความผิดจากระบบ GPS รถทุกประเภท ทั่วประเทศ

เดือน ธันวาคม 2563

หน่วย : คัน

วันที่		1 ธ.ค.	2 ธ.ค.	3 ธ.ค.	4 ธ.ค.	5 ธ.ค.	6 ธ.ค.	7 ธ.ค.	8 ธ.ค.	9 ธ.ค.	10 ธ.ค.	11 ธ.ค.	12 ธ.ค.	13 ธ.ค.	14 ธ.ค.	15 ธ.ค.	16 ธ.ค.	17 ธ.ค.	18 ธ.ค.	19 ธ.ค.	20 ธ.ค.	21 ธ.ค.	22 ธ.ค.	23 ธ.ค.	24 ธ.ค.	25 ธ.ค.	26 ธ.ค.	27 ธ.ค.	28 ธ.ค.	ค่าเฉลี่ยจำนวนรถ ที่กระทำความผิด	
รถโดยสาร	ประจำทาง	ความเร็วเกิน	36	42	42	38	43	45	60	45	43	42	42	36	46	37	36	32	31	40	25	42	39	36	40	28	33	25	43	24	38
		ไม่แสดงตน	2,090	1,687	1,744	1,828	1,652	1,631	1,769	1,787	1,841	1,740	1,707	1,679	1,847	1,932	2,364	1,923	1,852	1,959	1,672	1,857	1,815	1,694	1,523	1,834	1,824	1,702	1,599	1,791	1,798
		ชั่วโมงการทำงานเกิน	566	428	654	714	792	780	699	434	563	716	658	576	637	616	59	556	586	652	753	727	669	566	555	580	624	723	779	700	620
	ไม่ประจำทาง	ความเร็วเกิน	3	3	10	16	13	14	14	8	13	13	13	14	15	17	9	21	5	20	18	13	17	16	12	9	11	10	5	3	12
		ไม่แสดงตน	2,297	2,376	2,363	2,512	1,982	1,653	2,064	2,153	2,569	2,270	2,288	2,052	1,733	2,368	5,229	3,204	2,608	2,692	2,021	1,556	2,215	2,183	1,839	3,287	2,132	1,594	1,267	1,334	2,280
		ชั่วโมงการทำงานเกิน	10	13	28	46	64	52	51	16	31	32	32	35	24	20	7	25	27	51	50	39	35	19	21	25	26	22	32	9	30
	ส่วนบุคคล	ความเร็วเกิน	0	0	1	0	0	0	0	0	0	0	0	0	0	0	0	0	0	0	0	0	0	0	0	0	0	0	0	0	0
		ไม่แสดงตน	11	16	15	11	4	5	13	9	13	10	16	13	8	16	32	22	17	17	8	9	12	15	10	19	15	7	3	9	13
		ชั่วโมงการทำงานเกิน	0	0	0	0	0	0	0	0	0	0	2	0	0	0	0	0	0	0	0	0	0	0	0	0	0	0	0	0	0
รถบรรทุก	ประจำทาง	ความเร็วเกิน	220	206	226	245	167	134	191	237	262	261	261	226	164	214	261	283	268	261	248	168	218	280	317	326	304	260	236	276	240
		ไม่แสดงตน	26,151	26,310	26,891	26,551	17,758	13,963	21,736	24,153	28,438	26,641	26,714	23,181	15,716	24,925	33,871	30,277	28,689	27,884	20,776	17,399	25,362	28,304	26,058	31,551	28,252	24,865	16,452	20,026	24,603
		ชั่วโมงการทำงานเกิน	16,638	8,837	22,024	21,828	18,141	15,096	16,746	11,095	19,458	22,151	21,226	15,601	10,737	8,199	4,622	19,446	22,097	22,733	21,529	18,209	17,655	21,699	21,475	21,969	21,285	20,215	16,261	14,456	17,551
	ส่วนบุคคล	ความเร็วเกิน	186	161	209	188	153	161	192	183	216	198	199	193	147	192	181	189	187	221	205	161	198	213	222	214	225	199	154	195	191
		ไม่แสดงตน	16,781	16,547	16,992	16,943	12,611	11,620	15,818	15,831	17,438	17,157	17,961	16,685	12,871	16,936	33,803	22,939	19,357	18,854	16,293	13,372	18,002	19,126	17,402	25,811	19,278	17,913	13,525	14,731	17,593
		ชั่วโมงการทำงานเกิน	6,034	2,869	10,089	9,474	8,889	9,232	8,629	4,215	8,637	9,197	9,028	7,867	7,522	5,206	2,570	7,931	8,380	8,487	9,701	8,371	7,981	8,339	8,081	8,502	8,327	7,848	8,147	6,827	7,728

รายงานสถิติการระทำความผิดจากระบบ GPS รถทุกประเภท ทั่วประเทศ

เดือน ธันวาคม 2563

หน่วย : ร้อยละ

วันที่		1 ธ.ค.	2 ธ.ค.	3 ธ.ค.	4 ธ.ค.	5 ธ.ค.	6 ธ.ค.	7 ธ.ค.	8 ธ.ค.	9 ธ.ค.	10 ธ.ค.	11 ธ.ค.	12 ธ.ค.	13 ธ.ค.	14 ธ.ค.	15 ธ.ค.	16 ธ.ค.	17 ธ.ค.	18 ธ.ค.	19 ธ.ค.	20 ธ.ค.	21 ธ.ค.	22 ธ.ค.	23 ธ.ค.	24 ธ.ค.	25 ธ.ค.	26 ธ.ค.	27 ธ.ค.	28 ธ.ค.	ค่าเฉลี่ยร้อยละรถ ที่ระทำความผิด	
รถโดยสาร	ประจำทาง	ความเร็วเกิน	0.21	0.24	0.24	0.22	0.25	0.26	0.35	0.26	0.25	0.24	0.24	0.21	0.27	0.21	0.21	0.18	0.18	0.23	0.14	0.24	0.22	0.21	0.23	0.16	0.19	0.14	0.25	0.14	0.22
		ไม่แสดงตน	12.11	9.77	10.09	10.58	9.56	9.44	10.23	10.33	10.64	10.05	9.86	9.70	10.66	11.15	13.63	11.09	10.70	11.31	9.65	10.70	10.46	9.76	8.77	10.56	10.49	9.78	9.19	10.29	10.38
		ชั่วโมงการทำงานเกิน	3.28	2.48	3.79	4.13	4.58	4.51	4.04	2.51	3.25	4.14	3.80	3.33	3.68	3.55	0.34	3.21	3.38	3.76	4.34	4.19	3.86	3.26	3.20	3.34	3.59	4.15	4.48	4.02	3.58
	ไม่ประจำทาง	ความเร็วเกิน	0.01	0.01	0.02	0.03	0.02	0.02	0.02	0.01	0.02	0.02	0.02	0.02	0.03	0.03	0.02	0.04	0.01	0.04	0.03	0.02	0.03	0.03	0.02	0.02	0.02	0.02	0.01	0.01	0.02
		ไม่แสดงตน	4.11	4.25	4.22	4.48	3.54	2.95	3.68	3.84	4.58	4.04	4.07	3.65	3.08	4.21	9.30	5.70	4.63	4.78	3.59	2.76	3.93	3.87	3.26	5.82	3.77	2.82	2.24	2.36	4.05
		ชั่วโมงการทำงานเกิน	0.02	0.02	0.05	0.08	0.11	0.09	0.09	0.03	0.06	0.06	0.06	0.06	0.04	0.04	0.01	0.04	0.05	0.09	0.09	0.07	0.06	0.03	0.04	0.04	0.04	0.05	0.04	0.06	0.02
รถบรรทุก	ไม่ประจำทาง	ความเร็วเกิน	0.16	0.15	0.16	0.18	0.12	0.10	0.14	0.17	0.19	0.19	0.19	0.16	0.12	0.15	0.19	0.20	0.19	0.19	0.18	0.12	0.16	0.20	0.23	0.23	0.22	0.19	0.17	0.20	0.17
		ไม่แสดงตน	18.78	18.90	19.29	19.06	12.74	10.01	15.59	17.32	20.40	19.07	19.12	16.59	11.25	17.84	24.22	21.65	20.59	20.01	14.90	12.47	18.17	20.27	18.69	22.62	20.25	17.82	11.79	14.35	17.64
		ชั่วโมงการทำงานเกิน	11.95	6.35	15.80	15.67	13.01	10.83	12.01	7.96	13.96	15.86	15.19	11.17	7.68	5.87	3.31	13.91	15.86	16.32	15.44	13.05	12.65	15.54	15.41	15.75	15.26	14.49	11.65	10.36	12.58
	ส่วนบุคคล	ความเร็วเกิน	0.08	0.07	0.09	0.08	0.07	0.07	0.09	0.08	0.10	0.09	0.09	0.09	0.07	0.09	0.08	0.08	0.08	0.10	0.09	0.07	0.09	0.09	0.10	0.10	0.10	0.09	0.07	0.09	0.09
		ไม่แสดงตน	7.57	7.46	7.65	7.62	5.67	5.23	7.11	7.11	7.82	7.69	8.05	7.47	5.76	7.58	15.12	10.25	8.64	8.42	7.27	5.96	8.02	8.51	7.73	11.47	8.55	7.94	6.00	6.53	7.87
		ชั่วโมงการทำงานเกิน	2.72	1.29	4.54	4.26	4.00	4.15	3.88	1.89	3.88	4.12	4.04	3.52	3.37	2.33	1.15	3.54	3.74	3.79	4.33	3.73	3.55	3.71	3.59	3.78	3.69	3.48	3.61	3.02	3.46
ค่าเฉลี่ยรวม รถทุกประเภท	ความเร็วเกิน	0.10	0.09	0.11	0.11	0.09	0.08	0.11	0.11	0.12	0.12	0.12	0.11	0.09	0.11	0.11	0.12	0.11	0.12	0.11	0.09	0.11	0.12	0.13	0.13	0.13	0.11	0.10	0.11	0.11	
	ไม่แสดงตน	10.90	10.81	11.04	11.00	7.82	6.63	9.51	10.09	11.54	10.96	11.15	9.99	7.37	10.57	17.23	13.34	12.02	11.76	9.32	7.81	10.82	11.71	10.69	14.25	11.74	10.50	7.48	8.62	10.60	
	ชั่วโมงการทำงานเกิน	5.36	2.80	7.55	7.37	6.41	5.78	6.00	3.62	6.58	7.36	7.09	5.52	4.33	3.22	1.66	6.39	7.12	7.31	7.33	6.25	6.02	6.99	6.88	7.09	6.90	6.56	5.74	5.01	5.94	

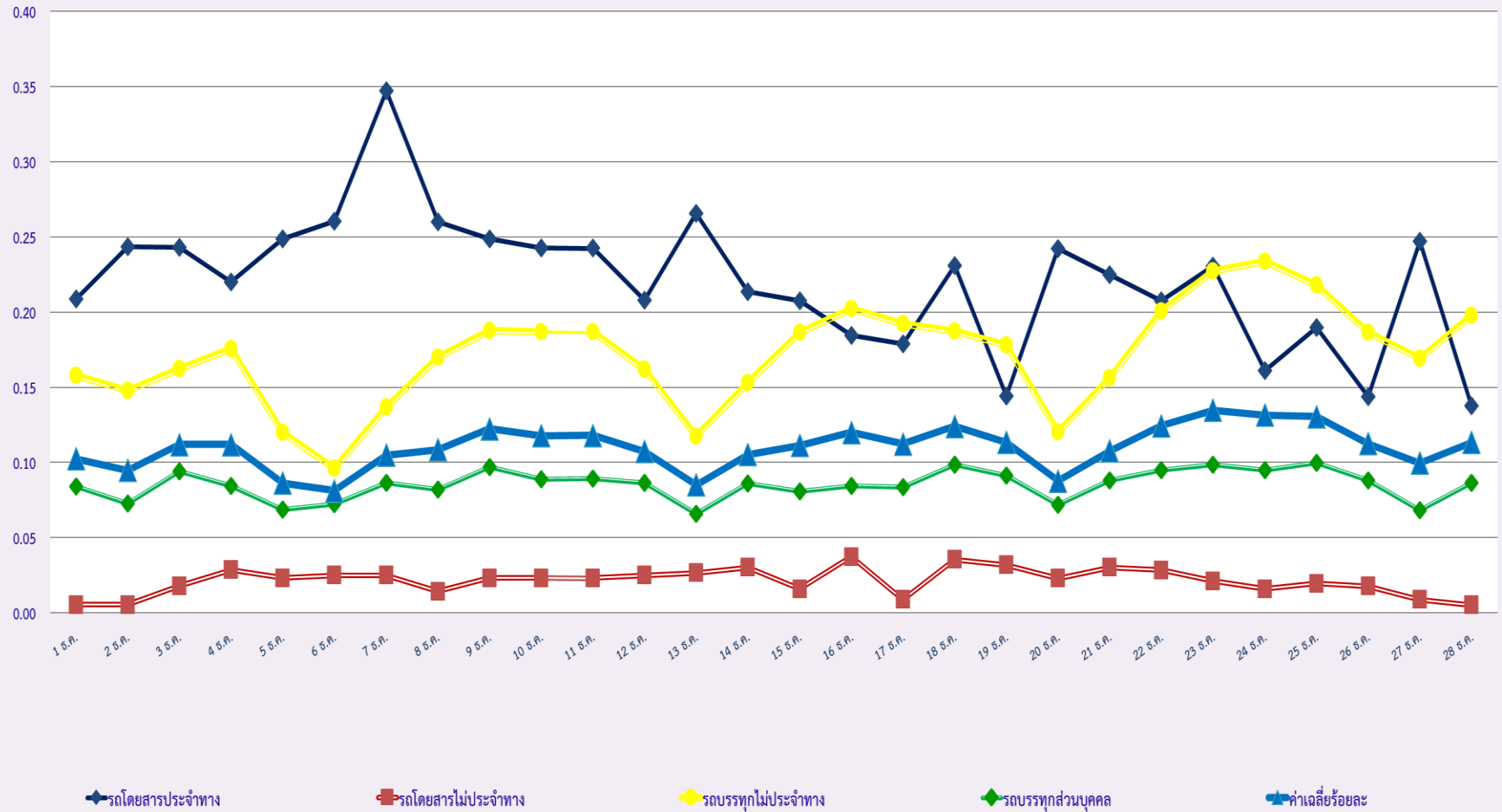
รายงานสถิติการกระทำผิดจากระบบ GPS รถทุกประเภท กรุงเทพมหานคร

เดือน ธันวาคม 2563

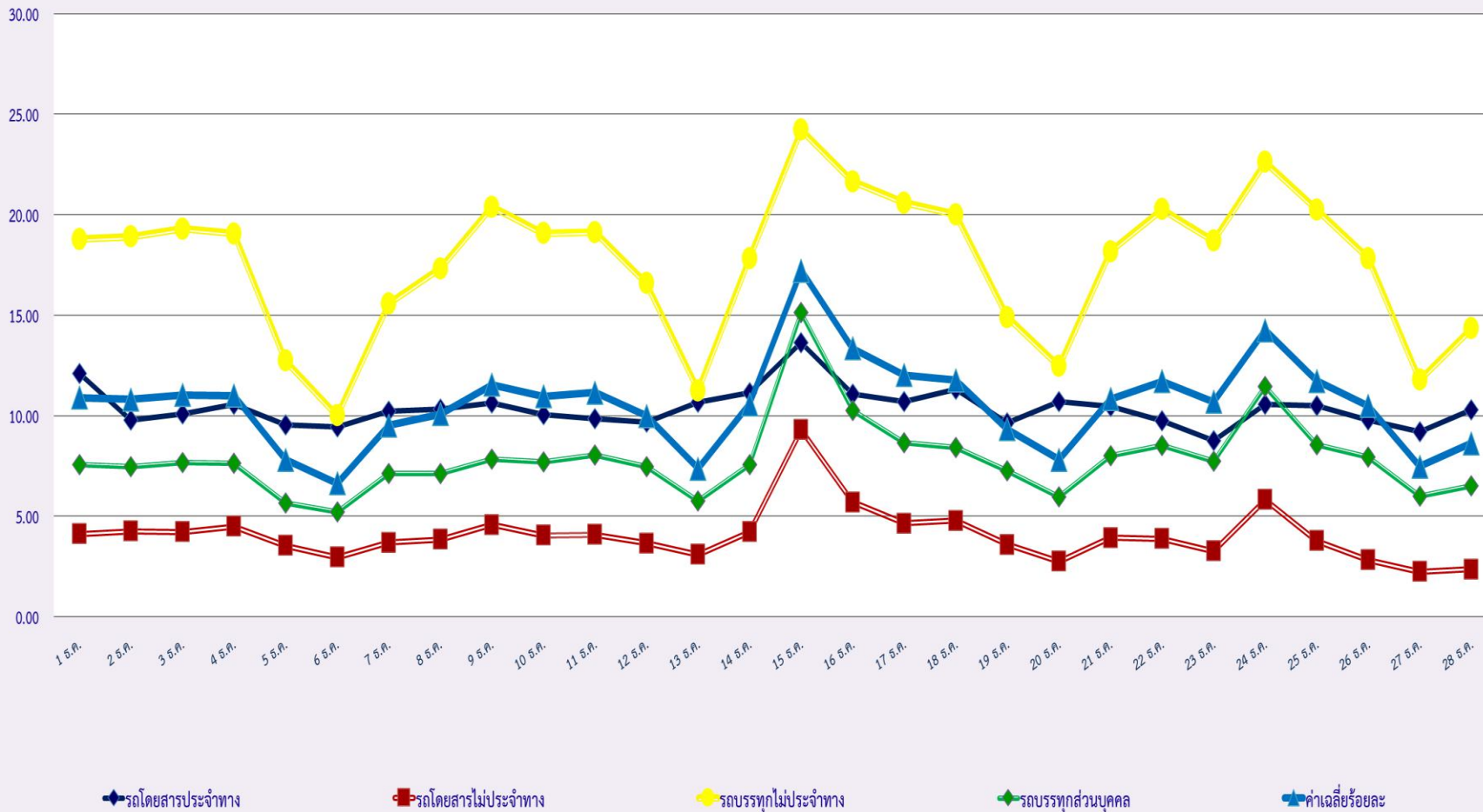
หน่วย : คัน

วันที่		1 ธ.ค.	2 ธ.ค.	3 ธ.ค.	4 ธ.ค.	5 ธ.ค.	6 ธ.ค.	7 ธ.ค.	8 ธ.ค.	9 ธ.ค.	10 ธ.ค.	11 ธ.ค.	12 ธ.ค.	13 ธ.ค.	14 ธ.ค.	15 ธ.ค.	16 ธ.ค.	17 ธ.ค.	18 ธ.ค.	19 ธ.ค.	20 ธ.ค.	21 ธ.ค.	22 ธ.ค.	23 ธ.ค.	24 ธ.ค.	25 ธ.ค.	26 ธ.ค.	27 ธ.ค.	28 ธ.ค.	ค่าเฉลี่ยจำนวนรถ ที่กระทำผิด	
รถโดยสาร	ประจำทาง	ความเร็วเกิน	0	2	2	2	2	2	3	3	0	0	2	0	1	0	2	1	0	3	1	1	0	0	0	0	1	1	1	0	1
		ไม่แสดงตน	842	827	821	875	768	755	831	886	858	748	794	781	838	956	946	829	909	951	743	833	846	798	753	795	879	836	764	920	835
		ชั่วโมงการทำงานเกิน	50	43	61	94	82	102	68	44	68	70	64	60	73	66	3	50	63	59	71	106	73	46	43	46	59	54	59	70	62
	ไม่ประจำทาง	ความเร็วเกิน	0	0	1	1	2	0	0	0	1	0	0	2	2	1	1	0	0	2	1	4	0	0	1	0	0	0	0	0	1
		ไม่แสดงตน	576	558	598	669	445	397	505	494	646	508	532	490	424	608	674	612	641	737	479	357	546	489	423	541	508	347	243	325	513
		ชั่วโมงการทำงานเกิน	1	1	5	15	10	7	5	1	8	6	5	8	1	4	0	5	5	9	4	7	4	1	2	2	1	2	1	2	4
	ส่วนบุคคล	ความเร็วเกิน	0	0	0	0	0	0	0	0	0	0	0	0	0	0	0	0	0	0	0	0	0	0	0	0	0	0	0	0	0
		ไม่แสดงตน	3	4	4	4	1	0	4	1	4	3	5	5	2	5	5	5	2	3	4	1	4	6	3	5	9	0	0	3	3
		ชั่วโมงการทำงานเกิน	0	0	0	0	0	0	0	0	0	0	0	0	0	0	0	0	0	0	0	0	0	0	0	0	0	0	0	0	0
รถบรรทุก	ไม่ประจำทาง	ความเร็วเกิน	5	5	2	2	0	1	2	4	3	3	3	2	3	3	2	2	0	2	4	3	3	3	3	3	4	2	1	1	3
		ไม่แสดงตน	9,723	9,740	9,766	9,902	5,433	3,820	7,727	8,563	10,565	9,441	9,175	7,714	4,261	8,968	10,717	10,497	10,389	10,158	7,507	4,535	9,008	10,011	9,114	10,531	10,294	8,660	4,582	7,239	8,501
		ชั่วโมงการทำงานเกิน	2,093	1,086	2,788	3,452	2,184	1,799	2,123	1,413	2,505	2,775	2,659	1,883	945	996	341	2,541	2,859	3,157	2,976	2,196	2,267	2,704	2,563	2,733	2,622	2,337	1,847	1,701	2,198
	ส่วนบุคคล	ความเร็วเกิน	3	2	3	3	3	1	3	3	0	1	1	2	0	4	1	3	2	2	2	2	2	3	6	6	3	2	1	3	2
		ไม่แสดงตน	3,521	3,530	3,485	3,711	2,130	1,886	3,057	2,993	3,561	3,383	3,508	3,323	2,094	3,268	3,649	3,502	3,494	2,949	2,089	3,300	3,490	3,217	3,645	3,550	3,317	2,084	2,456	3,132	
		ชั่วโมงการทำงานเกิน	613	309	957	1,059	740	846	836	417	822	895	849	670	539	377	118	678	799	871	995	904	748	755	694	748	733	659	685	584	711

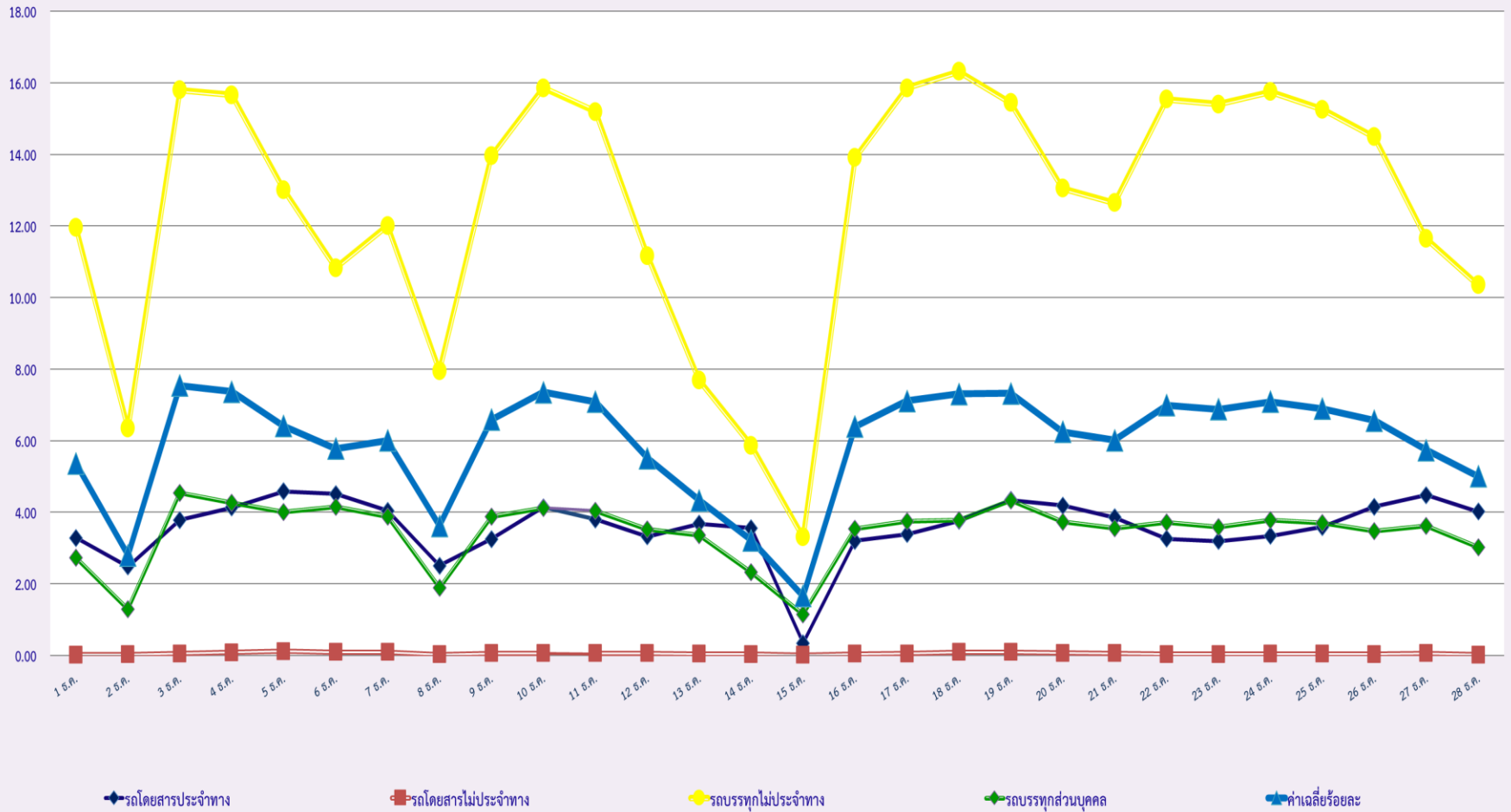
สถิติรถที่มีความเร็วเกินในรถแต่ละประเภท (ร้อยละ)



สถิติการไม่แสดงตนของพนักงานขับรถในรถแต่ละประเภท (ร้อยละ)



สถิติระยะเวลาการทำงานเกินของพนักงานขับรถในรถแต่ละประเภท (ร้อยละ)



สถิติรถตู้โดยสารประจำทาง หมวด 2(บขส.)ที่มีความเร็วเกิน (ร้อยละ) .

