

รายงานสถิติเกี่ยวกับการติดตั้งระบบ GPS

ณ วันที่ 14 พฤศจิกายน 2563

1. จำนวนผู้ให้บริการ GPS ที่เชื่อมต่อข้อมูลกับกรมการขนส่งทางบก 185 ราย
 2. จำนวนผู้ให้บริการ GPS และจำนวนรุ่น GPS ที่ได้รับการรับรองจากกรม

จำนวนผู้ให้บริการ GPS ที่ได้รับการรับรองจากกรม(ราย)	จำนวนรุ่น GPS ที่ได้รับการรับรองจากกรม (รุ่น)
134	430

3. จำนวนรถที่เชื่อมต่อข้อมูลกับศูนย์ GPS

รถโดยสารประจำทาง	รถโดยสารไม่ประจำทาง	รถบรรทุกไม่ประจำทาง	รถบรรทุกส่วนบุคคล	รถอื่นๆ	รวม
13,801	37,426	144,974	157,977	42,683	396,861

4. จำนวนรถที่ต้องติดตั้ง GPS และที่ติดตั้ง GPS แล้ว

ประเภทรถ	จำนวนรถที่ต้องติดตั้ง GPS (คัน)	จำนวนรถที่ติดตั้ง GPS แล้ว (คัน)	รถที่ติดตั้ง GPS แล้ว (ร้อยละ)	ความเร็วเกิน (คัน)	ร้อยละของรถที่ใช้ความเร็วเกิน	ความเร็วสูงสุด (กม./ชม.)	ความเร็วเกินเฉลี่ย (กม./ชม.)
รถโดยสาร							
- ประจำทาง	19,389	13,417	69.20	35	0.26	120	97.48
- หมวด 1	4,767	4,656	97.67				
- หมวด 2	7,281	4,497	61.76				
- หมวด 3	7,341	4,264	58.08				
- ไม่ประจำทาง	59,675	37,426	62.72	14	0.04	109	96.57
รวมรถโดยสาร	79,064	50,843	64.31	49	0.10		97.22
รถบรรทุก							
- ไม่ประจำทาง	146,471	144,974	98.98	159	0.11	122	98.56
- ส่วนบุคคล	252,235	157,977	62.63	138	0.09	117	98.81
รวมรถบรรทุก	398,706	302,951	75.98	297	0.10		98.68
รวมทั้งหมด	477,770	353,794	74.05	346	0.10		98.47

5. จำนวนรถตู้โดยสารที่ต้องติดตั้ง GPS และที่ติดตั้ง GPS แล้ว

ประเภทรถ	จำนวนรถที่ต้องติดตั้ง GPS (คัน)	จำนวนรถที่ติดตั้ง GPS แล้ว (คัน)	รถที่ติดตั้ง GPS แล้ว (ร้อยละ)	ความเร็วเกิน (คัน)	ร้อยละของรถที่ใช้ความเร็วเกิน	ความเร็วสูงสุด (กม./ชม.)	ความเร็วเกินเฉลี่ย (กม./ชม.)
- ประจำทาง	10,175	6,924	68.05				
- หมวด 1	3,405	1,740	51.10				
- หมวด 2	3,396	1,810	53.30	0	0.00	0	0.00
- หมวด 3	3,374	3,374	100.00				
- ไม่ประจำทาง	31,421	31,421	100.00				
รวมทั้งหมด	41,596	38,345	92.18				

6. จำนวนรถโดยสาร 2 ชั้น ที่ต้องติดตั้ง GPS และที่ติดตั้ง GPS แล้ว

ประเภทรถ	จำนวนรถที่ต้องติดตั้ง GPS (คัน)	จำนวนรถที่ติดตั้ง GPS แล้ว (คัน)	รถที่ติดตั้ง GPS แล้ว (ร้อยละ)	ความเร็วเกิน (คัน)	ร้อยละของรถที่ใช้ความเร็วเกิน	ความเร็วสูงสุด (กม./ชม.)	ความเร็วเกินเฉลี่ย (กม./ชม.)
- ประจำทาง	1,403	1,403	100.00	0	0.00	0	0.00
- ไม่ประจำทาง	5,123	5,031	98.20	0	0.00	0	0.00
- ส่วนบุคคล	32	19	59.38	0	0.00	0	0.00
รวมทั้งหมด	6,558	6,453	98.40	0	0.00		#DIV/0!

7. จำนวนรถพยาบาลที่เชื่อมต่อข้อมูลกับศูนย์ GPS

หน่วย : คัน

ขย.1	ขย.2	ขย.3	รวม
951	182	15	1,148

รายงานสถิติการกระทำความผิดจากระบบ GPS รถทุกประเภท ทั่วประเทศ

เดือน พฤศจิกายน 2563

หน่วย : คัน

วันที่		1 พ.ย.	2 พ.ย.	3 พ.ย.	4 พ.ย.	5 พ.ย.	6 พ.ย.	7 พ.ย.	8 พ.ย.	9 พ.ย.	10 พ.ย.	11 พ.ย.	12 พ.ย.	13 พ.ย.	14 พ.ย.	15 พ.ย.	ค่าเฉลี่ยจำนวนรถ ที่กระทำความผิด	
รถโดยสาร	ประจำทาง	ความเร็วเกิน							47	47	37	27	30	26	35		36	
		ไม่แสดงตน							1,676	2,768	1,676	1,402	753	2,390	1,881		1,792	
		ชั่วโมงการทำงานเกิน							788	757	665	437	313	459	490		558	
	ไม่ประจำทาง	ความเร็วเกิน								9	19	9	10	15	22	14		14
		ไม่แสดงตน								1,706	5,385	2,134	1,770	852	4,241	2,263		2,622
		ชั่วโมงการทำงานเกิน								60	43	37	19	14	33	35		34
	ส่วนบุคคล	ความเร็วเกิน								0	0	0	0	0	0	0		0
		ไม่แสดงตน								5	39	9	4	9	31	20		17
		ชั่วโมงการทำงานเกิน								0	0	0	0	0	0	0		0
รถบรรทุก	ไม่ประจำทาง	ความเร็วเกิน							141	187	220	177	155	151	159		170	
		ไม่แสดงตน							15,270	33,002	26,049	21,739	10,917	25,739	19,699		21,774	
		ชั่วโมงการทำงานเกิน							17,072	18,799	23,584	16,365	11,651	17,298	16,333		17,300	
	ส่วนบุคคล	ความเร็วเกิน								146	155	168	148	111	138	138		143
		ไม่แสดงตน								12,465	34,675	17,459	15,469	6,016	26,504	16,083		18,382
		ชั่วโมงการทำงานเกิน								9,558	10,462	11,437	9,177	4,541	7,741	8,323		8,748

รายงานสถิติการกระทำความผิดจากระบบ GPS รถทุกประเภท ทั่วประเทศ

เดือน พฤศจิกายน 2563

หน่วย : ร้อยละ

วันที่		1 พ.ย.	2 พ.ย.	3 พ.ย.	4 พ.ย.	5 พ.ย.	6 พ.ย.	7 พ.ย.	8 พ.ย.	9 พ.ย.	10 พ.ย.	11 พ.ย.	12 พ.ย.	13 พ.ย.	14 พ.ย.	15 พ.ย.	ค่าเฉลี่ยร้อยละรถ ที่กระทำความผิด	
รถโดยสาร	ประจำทาง	ความเร็วเกิน							0.24	0.27	0.22	0.23	0.31	0.21	0.26		0.25	
		ไม่แสดงตน							8.61	16.16	9.79	11.81	7.88	19.05	14.02		12.41	
		ชั่วโมงการทำงานเกิน							4.05	4.42	3.88	3.68	3.28	3.66	3.65		3.87	
	ไม่ประจำทาง	ความเร็วเกิน								0.02	0.03	0.02	0.03	0.07	0.06	0.04		0.03
		ไม่แสดงตน								3.11	9.83	3.90	4.74	3.83	12.16	6.05		6.19
		ชั่วโมงการทำงานเกิน								0.11	0.08	0.07	0.05	0.06	0.09	0.09		0.08
รถบรรทุก	ไม่ประจำทาง	ความเร็วเกิน							0.10	0.14	0.16	0.13	0.12	0.11	0.11		0.13	
		ไม่แสดงตน							11.36	24.56	19.38	16.18	8.12	19.15	13.59		16.02	
		ชั่วโมงการทำงานเกิน							12.70	13.99	17.55	12.18	8.67	12.87	11.27		12.73	
	ส่วนบุคคล	ความเร็วเกิน								0.07	0.07	0.08	0.08	0.17	0.09	0.09		0.08
		ไม่แสดงตน								5.78	16.12	8.12	8.11	9.29	18.10	10.18		10.67
		ชั่วโมงการทำงานเกิน								4.44	4.86	5.32	4.81	7.01	5.29	5.27		5.08
ค่าเฉลี่ยรวม รถทุกประเภท	ความเร็วเกิน								0.08	0.10	0.10	0.10	0.13	0.10	0.10		0.10	
	ไม่แสดงตน								7.33	18.00	11.23	10.79	8.03	17.94	11.29		12.21	
	ชั่วโมงการทำงานเกิน								6.48	7.13	8.48	6.95	7.15	7.78	7.12		7.30	

รายงานสถิติการกระทำความผิดจากระบบ GPS รถทุกประเภท กรุงเทพมหานคร

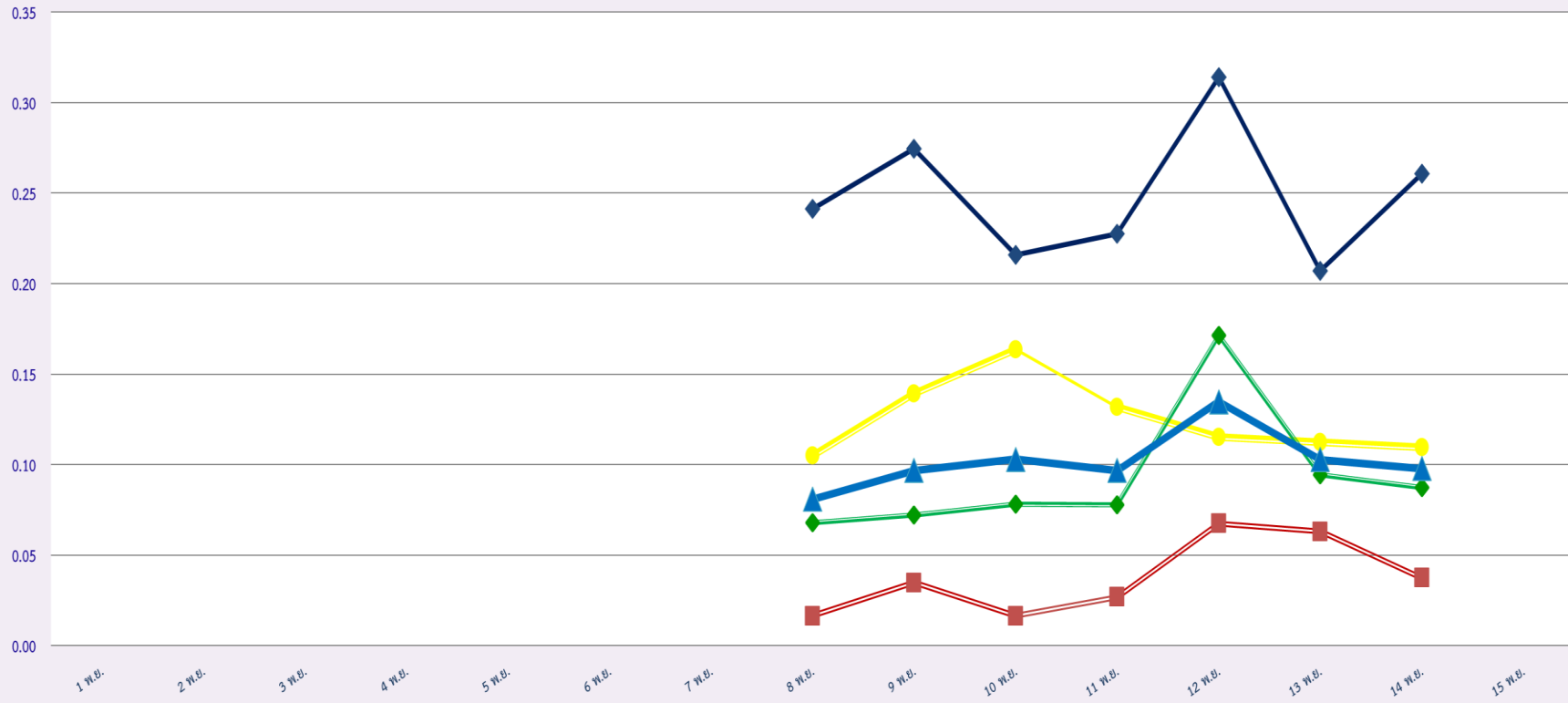
เดือน พฤศจิกายน 2563

หน่วย : คัน

วันที่		1 พ.ย.	2 พ.ย.	3 พ.ย.	4 พ.ย.	5 พ.ย.	6 พ.ย.	7 พ.ย.	8 พ.ย.	9 พ.ย.	10 พ.ย.	11 พ.ย.	12 พ.ย.	13 พ.ย.	14 พ.ย.	15 พ.ย.	ค่าเฉลี่ยจำนวนรถ ที่กระทำความผิด	
รถโดยสาร	ประจำทาง	ความเร็วเกิน							3	3	0	0	0	1	1		1	
		ไม่แสดงตน							722	886	811	684	312	793	718		704	
		ชั่วโมงการทำงานเกิน							80	77	63	35	30	60	49		56	
	ไม่ประจำทาง	ความเร็วเกิน								0	0	0	1	0	1	1		0
		ไม่แสดงตน								419	658	519	457	194	563	352		452
		ชั่วโมงการทำงานเกิน								8	9	5	3	0	3	7		5
	ส่วนบุคคล	ความเร็วเกิน								0	0	0	0	0	0	0		0
		ไม่แสดงตน								3	6	3	1	2	3	1		3
		ชั่วโมงการทำงานเกิน								0	0	0	0	0	0	0		0
รถบรรทุก	ไม่ประจำทาง	ความเร็วเกิน							2	2	4	2	1	2	0		2	
		ไม่แสดงตน							3,921	8,928	9,519	7,770	2,965	6,492	6,114		6,530	
		ชั่วโมงการทำงานเกิน							1,997	2,387	3,095	2,142	1,354	2,432	2,215		2,232	
	ส่วนบุคคล	ความเร็วเกิน								3	0	4	1	0	2	1		2
		ไม่แสดงตน								2,018	3,551	3,452	3,107	1,132	2,461	2,543		2,609
		ชั่วโมงการทำงานเกิน								897	906	1,005	773	422	725	829		794

พื้นที่		วันที่														
		1 พ.ย.	2 พ.ย.	3 พ.ย.	4 พ.ย.	5 พ.ย.	6 พ.ย.	7 พ.ย.	8 พ.ย.	9 พ.ย.	10 พ.ย.	11 พ.ย.	12 พ.ย.	13 พ.ย.	14 พ.ย.	15 พ.ย.
กรุงเทพมหานคร	จำนวน(คัน)								0	0	0	0	0	9	0	
	ร้อยละ								0.00	0.00	0.00	0.00	0.00	0.52	0.00	
ทั่วประเทศ	จำนวน(คัน)								0	0	0	0	0	2	0	
	ร้อยละ								0.00	0.00	0.00	0.00	0.00	0.12	0.00	

สถิติรถที่มีความเร็วเกินในรถแต่ละประเภท (ร้อยละ)



◆ รถโดยสารประจำทาง

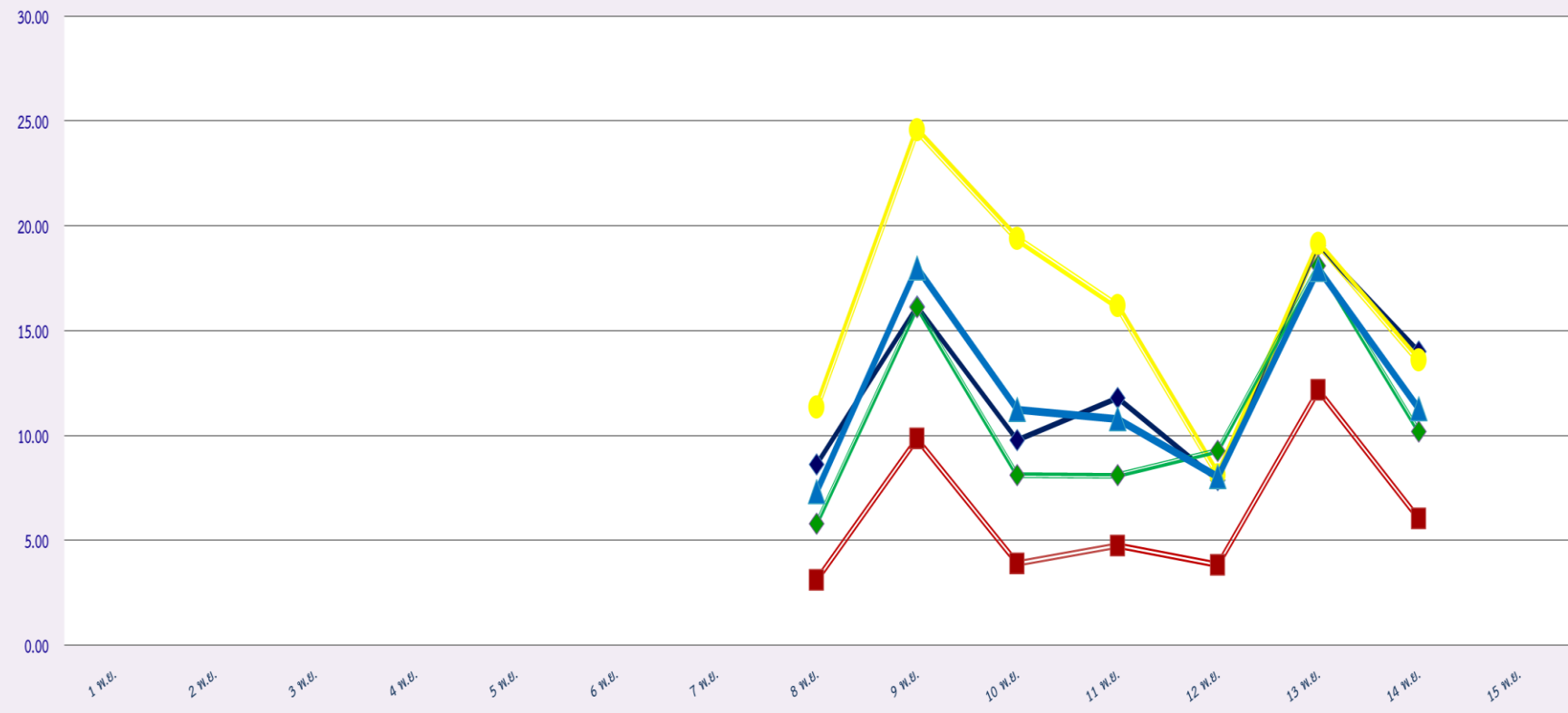
■ รถโดยสารไม่ประจำทาง

● รถบรรทุกไม่ประจำทาง

◆ รถบรรทุกส่วนบุคคล

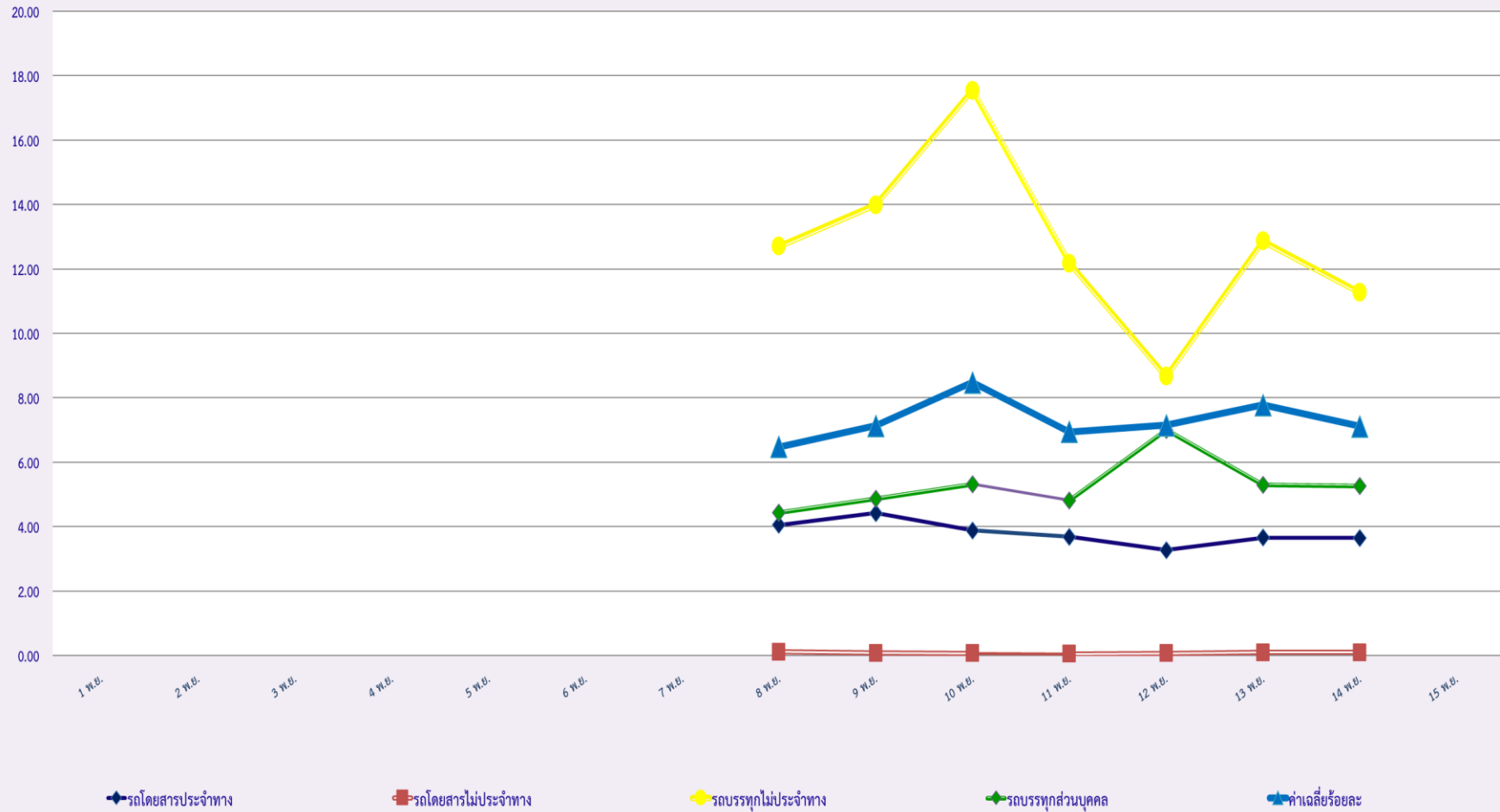
▲ ค่าเฉลี่ยร้อยละ

สถิติการไม่แสดงตนของพนักงานขับรถในรถแต่ละประเภท (ร้อยละ)



- รถโดยสารประจำทาง
- รถโดยสารไม่ประจำทาง
- รถบรรทุกไม่ประจำทาง
- รถบรรทุกส่วนบุคคล
- ค่าเฉลี่ยร้อยละ

สถิติระยะเวลาการทำงานเกินของพนักงานขับรถในแต่ละประเภท (ร้อยละ)



สถิติรถตู้โดยสารประจำทาง หมวด 2(บขส.)ที่มีความเร็วเกิน (ร้อยละ) .

