

รายงานสถิติเกี่ยวกับการติดตั้งระบบ GPS

ณ วันที่ 12 พฤศจิกายน 2563

1. จำนวนผู้ให้บริการ GPS ที่เชื่อมต่อข้อมูลกับกรมการขนส่งทางบก 185 ราย
2. จำนวนผู้ให้บริการ GPS และจำนวนรุ่น GPS ที่ได้รับการรับรองจากกรม

จำนวนผู้ให้บริการ GPS ที่ได้รับการรับรองจากกรม(ราย)	จำนวนรุ่น GPS ที่ได้รับการรับรองจากกรม (รุ่น)
134	428

3. จำนวนรถที่เชื่อมต่อข้อมูลกับศูนย์ GPS

รถโดยสารประจำทาง	รถโดยสารไม่ประจำทาง	รถบรรทุกไม่ประจำทาง	รถบรรทุกส่วนบุคคล	รถอื่นๆ	รวม
8,477	22,244	134,388	64,783	42,753	272,645

4. จำนวนรถที่ต้องติดตั้ง GPS และที่ติดตั้ง GPS แล้ว

ประเภทรถ	จำนวนรถที่ต้องติดตั้ง GPS (คัน)	จำนวนรถที่ติดตั้ง GPS แล้ว (คัน)	รถที่ติดตั้ง GPS แล้ว (ร้อยละ)	ความเร็วเกิน (คัน)	ร้อยละของรถที่ใช้ความเร็วเกิน	ความเร็วสูงสุด (กม./ชม.)	ความเร็วเกินเฉลี่ย (กม./ชม.)
รถโดยสาร							
•ประจำทาง	19,393	9,557	49.28	30	0.31	106	94.00
- หมวด 1	4,769	4,170	87.44				
- หมวด 2	7,286	2,705	37.13				
- หมวด 3	7,338	2,682	36.55				
•ไม่ประจำทาง	59,741	22,244	37.23	15	0.07	110	97.89
รวมรถโดยสาร	79,134	31,801	40.19	45	0.14		95.30
รถบรรทุก							
•ไม่ประจำทาง	146,421	134,388	91.78	155	0.12	121	97.75
•ส่วนบุคคล	252,157	64,783	25.69	111	0.17	117	97.39
รวมรถบรรทุก	398,578	199,171	49.97	266	0.13		97.60
รวมทั้งหมด	477,712	230,972	48.35	311	0.13		97.27

5. จำนวนรถตู้โดยสารที่ต้องติดตั้ง GPS และที่ติดตั้ง GPS แล้ว

ประเภทรถ	จำนวนรถที่ต้องติดตั้ง GPS (คัน)	จำนวนรถที่ติดตั้ง GPS แล้ว (คัน)	รถที่ติดตั้ง GPS แล้ว (ร้อยละ)	ความเร็วเกิน (คัน)	ร้อยละของรถที่ใช้ความเร็วเกิน	ความเร็วสูงสุด (กม./ชม.)	ความเร็วเกินเฉลี่ย (กม./ชม.)
•ประจำทาง	10,182	5,184	50.91				
- หมวด 1	3,407	846	24.83				
- หมวด 2	3,402	965	28.37	0	0.00	0	0.00
- หมวด 3	3,373	3,373	100.00				
•ไม่ประจำทาง	31,500	31,500	100.00				
รวมทั้งหมด	41,682	36,684	88.01				

6. จำนวนรถโดยสาร 2 ชั้น ที่ต้องติดตั้ง GPS และที่ติดตั้ง GPS แล้ว

ประเภทรถ	จำนวนรถที่ต้องติดตั้ง GPS (คัน)	จำนวนรถที่ติดตั้ง GPS แล้ว (คัน)	รถที่ติดตั้ง GPS แล้ว (ร้อยละ)	ความเร็วเกิน (คัน)	ร้อยละของรถที่ใช้ความเร็วเกิน	ความเร็วสูงสุด (กม./ชม.)	ความเร็วเกินเฉลี่ย (กม./ชม.)
•ประจำทาง	1,403	1,403	100.00	0	0.00	0	0.00
•ไม่ประจำทาง	5,120	4,907	95.84	0	0.00	0	0.00
•ส่วนบุคคล	32	19	59.38	0	0.00	0	0.00
รวมทั้งหมด	6,555	6,329	96.55	0	0.00		0.00

7. จำนวนรถพยาบาลที่เชื่อมต่อข้อมูลกับศูนย์ GPS

หน่วย : คัน

รย.1	รย.2	รย.3	รวม
951	182	15	1,148

รายงานสถิติการกระทำความผิดจากระบบ GPS รถทุกประเภท ทั่วประเทศ

เดือน พฤศจิกายน 2563

หน่วย : คัน

วันที่		1 พ.ย.	2 พ.ย.	3 พ.ย.	4 พ.ย.	5 พ.ย.	6 พ.ย.	7 พ.ย.	8 พ.ย.	9 พ.ย.	10 พ.ย.	11 พ.ย.	12 พ.ย.	13 พ.ย.	14 พ.ย.	15 พ.ย.	ค่าเฉลี่ยจำนวนรถ ที่กระทำความผิด	
รถโดยสาร	ประจำทาง	ความเร็วเกิน							47	47	37	27	30				38	
		ไม่แสดงตน							1,676	2,768	1,676	1,402	753				1,655	
		ชั่วโมงการทำงานเกิน							788	757	665	437	313				592	
	ไม่ประจำทาง	ความเร็วเกิน								9	19	9	10	15				12
		ไม่แสดงตน								1,706	5,385	2,134	1,770	852				2,369
		ชั่วโมงการทำงานเกิน								60	43	37	19	14				35
	ส่วนบุคคล	ความเร็วเกิน								0	0	0	0	0				0
		ไม่แสดงตน								5	39	9	4	9				13
		ชั่วโมงการทำงานเกิน								0	0	0	0	0				0
รถบรรทุก	ไม่ประจำทาง	ความเร็วเกิน							141	187	220	177	155				176	
		ไม่แสดงตน							15,270	33,002	26,049	21,739	10,917				21,395	
		ชั่วโมงการทำงานเกิน							17,072	18,799	23,584	16,365	11,651				17,494	
	ส่วนบุคคล	ความเร็วเกิน								146	155	168	148	111				146
		ไม่แสดงตน								12,465	34,675	17,459	15,469	6,016				17,217
		ชั่วโมงการทำงานเกิน								9,558	10,462	11,437	9,177	4,541				9,035

รายงานสถิติการกระทำความผิดจากระบบ GPS รถทุกประเภท ทั่วประเทศ

เดือน พฤศจิกายน 2563

หน่วย : ร้อยละ

วันที่		1 พ.ย.	2 พ.ย.	3 พ.ย.	4 พ.ย.	5 พ.ย.	6 พ.ย.	7 พ.ย.	8 พ.ย.	9 พ.ย.	10 พ.ย.	11 พ.ย.	12 พ.ย.	13 พ.ย.	14 พ.ย.	15 พ.ย.	ค่าเฉลี่ยร้อยละรถ ที่กระทำความผิด	
รถโดยสาร	ประจำทาง	ความเร็วเกิน							0.24	0.27	0.22	0.23	0.31				0.25	
		ไม่แสดงตน							8.61	16.16	9.79	11.81	7.88				11.01	
		ชั่วโมงการทำงานเกิน							4.05	4.42	3.88	3.68	3.28				3.94	
	ไม่ประจำทาง	ความเร็วเกิน								0.02	0.03	0.02	0.03	0.07				0.03
		ไม่แสดงตน								3.11	9.83	3.90	4.74	3.83				5.29
		ชั่วโมงการทำงานเกิน								0.11	0.08	0.07	0.05	0.06				0.08
รถบรรทุก	ไม่ประจำทาง	ความเร็วเกิน							0.10	0.14	0.16	0.13	0.12				0.13	
		ไม่แสดงตน							11.36	24.56	19.38	16.18	8.12				15.92	
		ชั่วโมงการทำงานเกิน							12.70	13.99	17.55	12.18	8.67				13.02	
	ส่วนบุคคล	ความเร็วเกิน								0.07	0.07	0.08	0.08	0.17				0.08
		ไม่แสดงตน								5.78	16.12	8.12	8.11	9.29				9.55
		ชั่วโมงการทำงานเกิน								4.44	4.86	5.32	4.81	7.01				5.01
ค่าเฉลี่ยรวม รถทุกประเภท	ความเร็วเกิน								0.08	0.10	0.10	0.10	0.13				0.10	
	ไม่แสดงตน								7.33	18.00	11.23	10.79	8.03				11.39	
	ชั่วโมงการทำงานเกิน								6.48	7.13	8.48	6.95	7.15				7.25	

รายงานสถิติการกระทำความผิดจากระบบ GPS รถทุกประเภท กรุงเทพมหานคร

เดือน พฤศจิกายน 2563

หน่วย : คัน

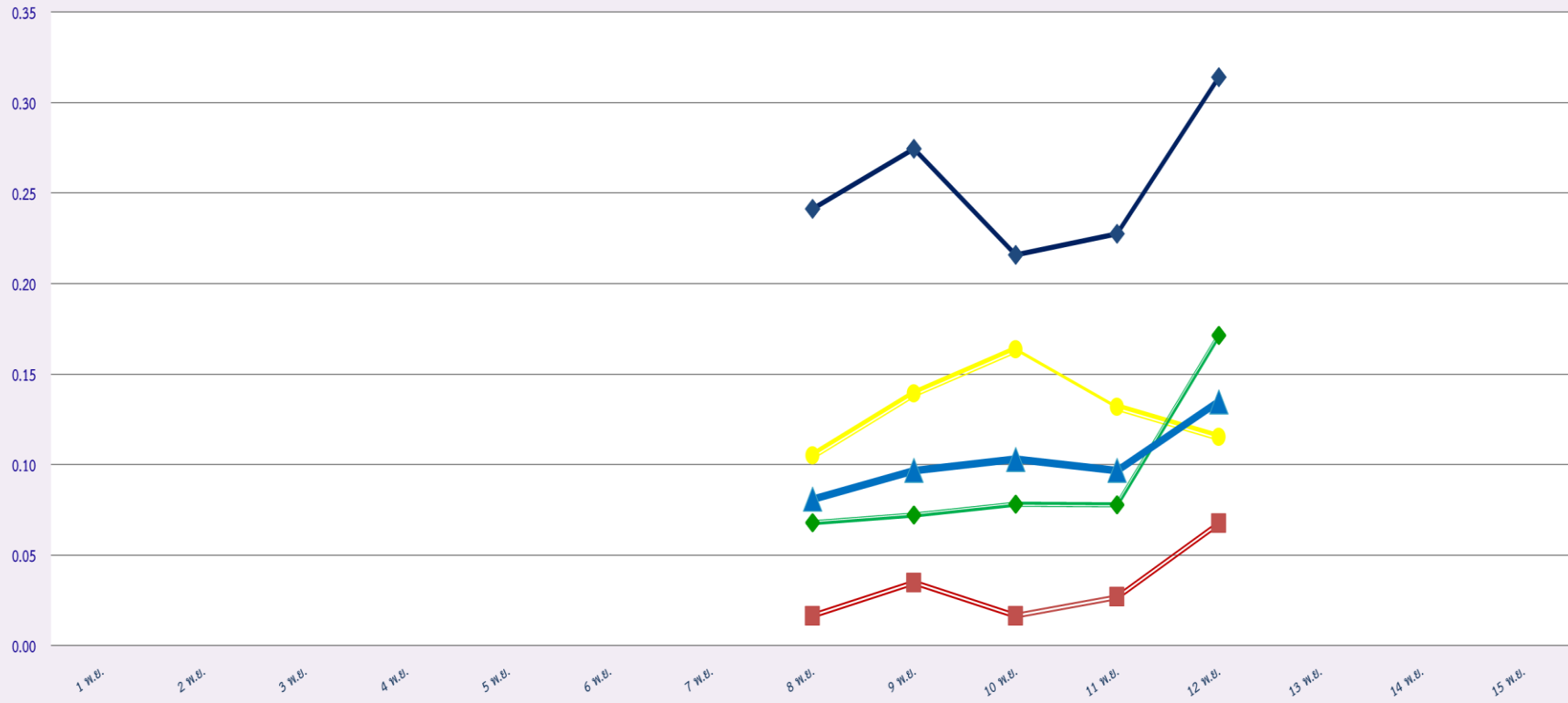
วันที่		1 พ.ย.	2 พ.ย.	3 พ.ย.	4 พ.ย.	5 พ.ย.	6 พ.ย.	7 พ.ย.	8 พ.ย.	9 พ.ย.	10 พ.ย.	11 พ.ย.	12 พ.ย.	13 พ.ย.	14 พ.ย.	15 พ.ย.	ค่าเฉลี่ยจำนวนรถ ที่กระทำความผิด	
รถโดยสาร	ประจำทาง	ความเร็วเกิน							3	3	0	0	0				1	
		ไม่แสดงตน							722	886	811	684	312				683	
		ชั่วโมงการทำงานเกิน							80	77	63	35	30				57	
	ไม่ประจำทาง	ความเร็วเกิน								0	0	0	1	0				0
		ไม่แสดงตน								419	658	519	457	194				449
		ชั่วโมงการทำงานเกิน								8	9	5	3	0				5
	ส่วนบุคคล	ความเร็วเกิน								0	0	0	0	0				0
		ไม่แสดงตน								3	6	3	1	2				3
		ชั่วโมงการทำงานเกิน								0	0	0	0	0				0
รถบรรทุก	ไม่ประจำทาง	ความเร็วเกิน							2	2	4	2	1				2	
		ไม่แสดงตน							3,921	8,928	9,519	7,770	2,965				6,621	
		ชั่วโมงการทำงานเกิน							1,997	2,387	3,095	2,142	1,354				2,195	
	ส่วนบุคคล	ความเร็วเกิน								3	0	4	1	0				2
		ไม่แสดงตน								2,018	3,551	3,452	3,107	1,132				2,652
		ชั่วโมงการทำงานเกิน								897	906	1,005	773	422				801

รายงานสถิติความเร็วเกินของรถตู้โดยสารประจำทาง หมวด 2 (บขส.)

ประจำเดือน พฤศจิกายน 2563

พื้นที่		วันที่	1 พ.ย.	2 พ.ย.	3 พ.ย.	4 พ.ย.	5 พ.ย.	6 พ.ย.	7 พ.ย.	8 พ.ย.	9 พ.ย.	10 พ.ย.	11 พ.ย.	12 พ.ย.	13 พ.ย.	14 พ.ย.	15 พ.ย.
		จำนวน(คัน)															
กรุงเทพมหานคร	จำนวน(คัน)									0	0	0	0	0			
	ร้อยละ									0.00	0.00	0.00	0.00	0.00			
ทั่วประเทศ	จำนวน(คัน)									0	0	0	0	0			
	ร้อยละ									0.00	0.00	0.00	0.00	0.00			

สถิติรถที่มีความเร็วเกินในรถแต่ละประเภท (ร้อยละ)



◆ รถโดยสารประจำทาง

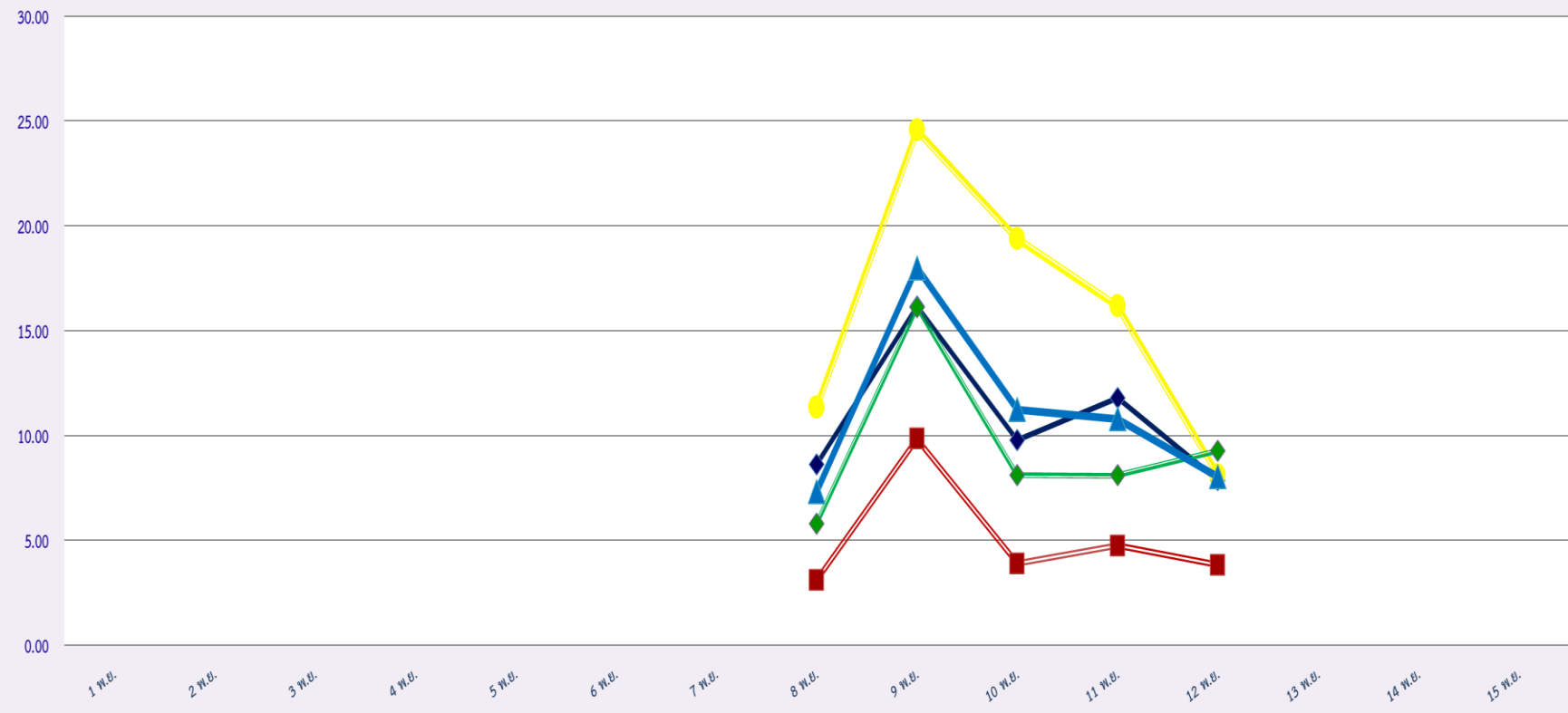
■ รถโดยสารไม่ประจำทาง

● รถบรรทุกไม่ประจำทาง

◆ รถบรรทุกส่วนบุคคล

▲ ค่าเฉลี่ยร้อยละ

สถิติการไม่แสดงตนของพนักงานขับรถในรถแต่ละประเภท (ร้อยละ)



รถโดยสารประจำทาง

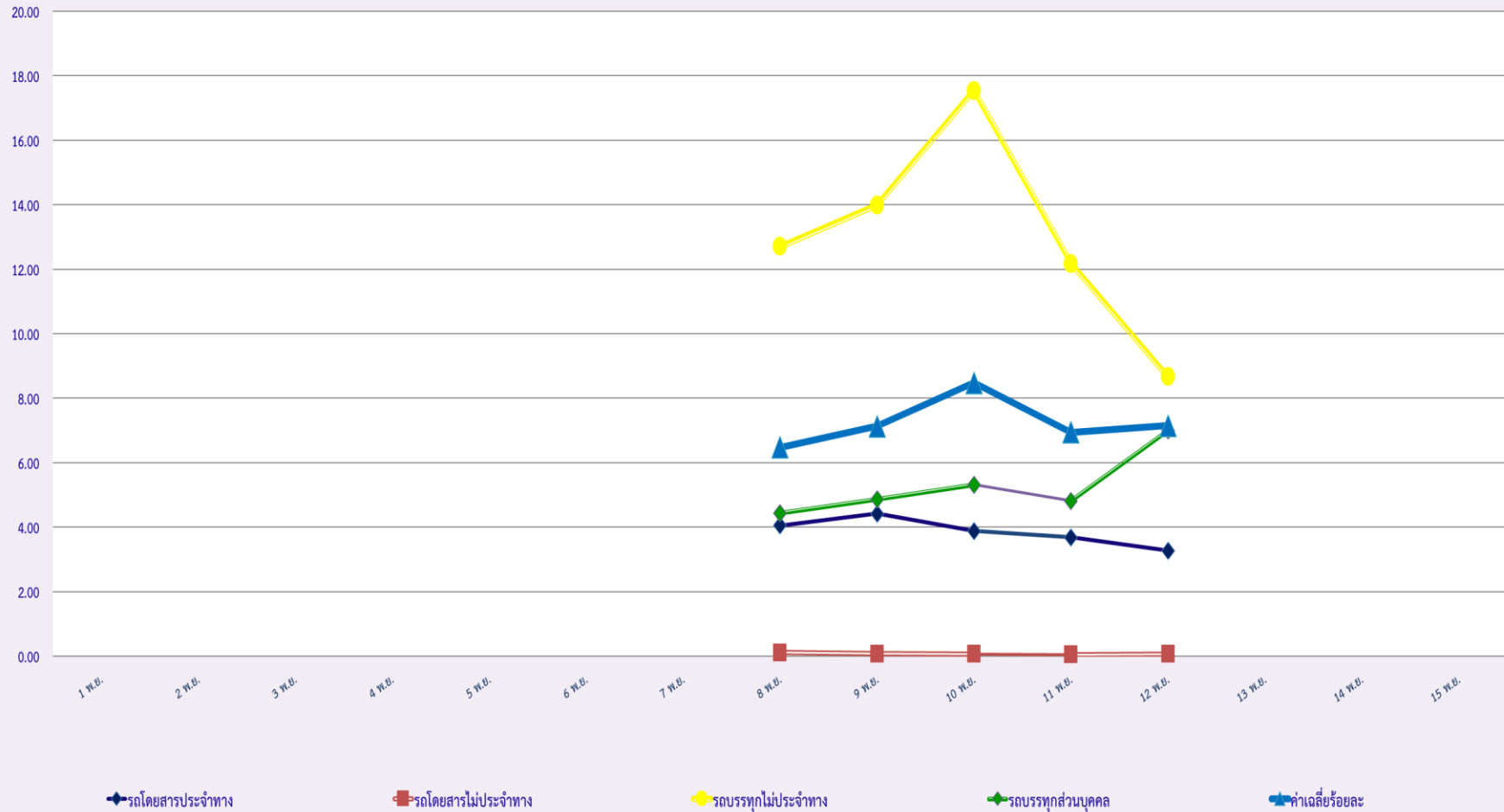
รถโดยสารไม่ประจำทาง

รถบรรทุกไม่ประจำทาง

รถบรรทุกส่วนบุคคล

ค่าเฉลี่ยร้อยละ

สถิติระยะเวลาการทำงานเกินของพนักงานขับรถในแต่ละประเภท (ร้อยละ)



สถิติรถตู้โดยสารประจำทาง หมวด 2(บขส.)ที่มีความเร็วเกิน (ร้อยละ) .

