

รายงานสถิติเกี่ยวกับการติดตั้งระบบ GPS

ณ วันที่ 14 ตุลาคม 2563

1. จำนวนผู้ให้บริการ GPS ที่เชื่อมต่อข้อมูลกับกรมการขนส่งทางบก 185 ราย
2. จำนวนผู้ให้บริการ GPS และจำนวนรุ่น GPS ที่ได้รับการรับรองจากกรม

| จำนวนผู้ให้บริการ GPS ที่ได้รับการรับรองจากกรม(ราย) | จำนวนรุ่น GPS ที่ได้รับการรับรองจากกรม (รุ่น) |
|---|---|
| 134 | 427 |

3. จำนวนรถที่เชื่อมต่อข้อมูลกับศูนย์ GPS

| รถโดยสารประจำทาง | รถโดยสารไม่ประจำทาง | รถบรรทุกไม่ประจำทาง | รถบรรทุกส่วนบุคคล | รถอื่นๆ | รวม |
|------------------|---------------------|---------------------|-------------------|---------|---------|
| 20,177 | 56,980 | 138,553 | 226,179 | 44,970 | 486,859 |

4. จำนวนรถที่ต้องติดตั้ง GPS และที่ติดตั้ง GPS แล้ว

| ประเภทรถ | จำนวนรถที่ต้องติดตั้ง GPS (คัน) | จำนวนรถที่ติดตั้ง GPS แล้ว (คัน) | รถที่ติดตั้ง GPS แล้ว (ร้อยละ) | ความเร็วเกิน (คัน) | ร้อยละของรถที่ใช้ความเร็วเกิน | ความเร็วสูงสุด (กม./ชม.) | ความเร็วเกินเฉลี่ย (กม./ชม.) |
|-----------------|---------------------------------|----------------------------------|--------------------------------|--------------------|-------------------------------|--------------------------|------------------------------|
| รถโดยสาร | | | | | | | |
| •ประจำทาง | 19,510 | 17,334 | 88.85 | 386 | 2.23 | 132 | 95.78 |
| - หมวด 1 | 4,822 | 4,037 | 83.72 | | | | |
| - หมวด 2 | 7,341 | 6,800 | 92.63 | | | | |
| - หมวด 3 | 7,347 | 6,497 | 88.43 | | | | |
| •ไม่ประจำทาง | 60,520 | 56,980 | 94.15 | 305 | 0.54 | 137 | 97.56 |
| รวมรถโดยสาร | 80,030 | 74,314 | 92.86 | 691 | 0.93 | | 96.57 |
| รถบรรทุก | | | | | | | |
| •ไม่ประจำทาง | 145,987 | 138,553 | 94.91 | 194 | 0.14 | 129 | 98.56 |
| •ส่วนบุคคล | 251,747 | 226,179 | 89.84 | 154 | 0.07 | 129 | 99.01 |
| รวมรถบรรทุก | 397,734 | 364,732 | 91.70 | 348 | 0.10 | | 98.76 |
| รวมทั้งหมด | 477,764 | 439,046 | 91.90 | 1,039 | 0.24 | | 97.30 |

5. จำนวนรถตู้โดยสารที่ต้องติดตั้ง GPS และที่ติดตั้ง GPS แล้ว

| ประเภทรถ | จำนวนรถที่ต้องติดตั้ง GPS (คัน) | จำนวนรถที่ติดตั้ง GPS แล้ว (คัน) | รถที่ติดตั้ง GPS แล้ว (ร้อยละ) | ความเร็วเกิน (คัน) | ร้อยละของรถที่ใช้ความเร็วเกิน | ความเร็วสูงสุด (กม./ชม.) | ความเร็วเกินเฉลี่ย (กม./ชม.) |
|--------------|---------------------------------|----------------------------------|--------------------------------|--------------------|-------------------------------|--------------------------|------------------------------|
| •ประจำทาง | 10,335 | 9,029 | 87.36 | | | | |
| - หมวด 1 | 3,467 | 2,846 | 82.09 | | | | |
| - หมวด 2 | 3,471 | 2,935 | 84.56 | 142 | 4.84 | 117 | 96.06 |
| - หมวด 3 | 3,397 | 3,248 | 95.61 | | | | |
| •ไม่ประจำทาง | 32,159 | 29,845 | 92.80 | | | | |
| รวมทั้งหมด | 42,494 | 38,874 | 91.48 | | | | |

6. จำนวนรถโดยสาร 2 ชั้น ที่ต้องติดตั้ง GPS และที่ติดตั้ง GPS แล้ว

| ประเภทรถ | จำนวนรถที่ต้องติดตั้ง GPS (คัน) | จำนวนรถที่ติดตั้ง GPS แล้ว (คัน) | รถที่ติดตั้ง GPS แล้ว (ร้อยละ) | ความเร็วเกิน (คัน) | ร้อยละของรถที่ใช้ความเร็วเกิน | ความเร็วสูงสุด (กม./ชม.) | ความเร็วเกินเฉลี่ย (กม./ชม.) |
|--------------|---------------------------------|----------------------------------|--------------------------------|--------------------|-------------------------------|--------------------------|------------------------------|
| •ประจำทาง | 1,408 | 1,408 | 100.00 | 51 | 3.62 | 116 | 95.01 |
| •ไม่ประจำทาง | 5,129 | 4,742 | 92.45 | 42 | 0.89 | 106 | 94.85 |
| •ส่วนบุคคล | 32 | 19 | 59.38 | 0 | 0.00 | 0 | 0.00 |
| รวมทั้งหมด | 6,569 | 6,169 | 93.91 | 93 | 1.51 | | 94.94 |

7. จำนวนรถพยาบาลที่เชื่อมต่อข้อมูลกับศูนย์ GPS

หน่วย : คัน

| รย.1 | รย.2 | รย.3 | รวม |
|------|------|------|-------|
| 951 | 182 | 15 | 1,148 |

รายงานสถิติการกระทำความผิดจากระบบ GPS รถทุกประเภท ทั่วประเทศ

เดือน ตุลาคม 2563

หน่วย : คัน

| วันที่ | | 1 ต.ค. | 2 ต.ค. | 3 ต.ค. | 4 ต.ค. | 5 ต.ค. | 6 ต.ค. | 7 ต.ค. | 8 ต.ค. | 9 ต.ค. | 10 ต.ค. | 11 ต.ค. | 12 ต.ค. | 13 ต.ค. | 14 ต.ค. | 15 ต.ค. | ค่าเฉลี่ยจำนวนรถ ที่กระทำผิด | |
|----------|-------------|---------------------|--------|--------|--------|--------|--------|--------|--------|--------|---------|---------|---------|---------|---------|---------|---------------------------------|--------|
| รถโดยสาร | ประจำทาง | ความเร็วเกิน | 363 | 388 | 376 | 436 | 407 | 371 | 305 | 257 | 327 | 319 | 387 | 357 | 311 | 386 | | 356 |
| | | ไม่แสดงตน | 1,967 | 2,864 | 1,843 | 2,011 | 2,236 | 3,304 | 2,153 | 1,919 | 2,012 | 1,851 | 1,964 | 2,236 | 1,848 | 2,019 | | 2,159 |
| | | ชั่วโมงการทำงานเกิน | 2,697 | 3,123 | 3,441 | 3,878 | 4,047 | 2,698 | 3,846 | 3,831 | 4,375 | 3,666 | 3,441 | 3,802 | 3,283 | 3,810 | | 3,567 |
| | ไม่ประจำทาง | ความเร็วเกิน | 342 | 344 | 400 | 450 | 323 | 289 | 313 | 263 | 377 | 419 | 496 | 339 | 242 | 305 | | 350 |
| | | ไม่แสดงตน | 2,366 | 6,733 | 2,367 | 2,187 | 2,791 | 6,325 | 2,621 | 2,564 | 2,741 | 2,630 | 2,198 | 2,519 | 1,679 | 2,480 | | 3,014 |
| | | ชั่วโมงการทำงานเกิน | 553 | 801 | 1,448 | 1,758 | 1,306 | 651 | 831 | 951 | 1,277 | 1,955 | 1,827 | 1,297 | 1,112 | 843 | | 1,186 |
| | ส่วนบุคคล | ความเร็วเกิน | 4 | 4 | 5 | 9 | 3 | 5 | 3 | 7 | 4 | 4 | 6 | 2 | 1 | 2 | | 4 |
| | | ไม่แสดงตน | 16 | 53 | 15 | 7 | 19 | 42 | 12 | 16 | 20 | 12 | 7 | 16 | 5 | 14 | | 18 |
| | | ชั่วโมงการทำงานเกิน | 1 | 0 | 1 | 0 | 0 | 1 | 2 | 0 | 1 | 1 | 2 | 1 | 0 | 0 | | 1 |
| รถบรรทุก | ไม่ประจำทาง | ความเร็วเกิน | 207 | 177 | 161 | 102 | 144 | 188 | 193 | 136 | 169 | 141 | 102 | 144 | 112 | 194 | | 155 |
| | | ไม่แสดงตน | 27,131 | 34,039 | 22,241 | 14,360 | 26,021 | 36,058 | 28,912 | 27,444 | 26,587 | 23,132 | 14,432 | 23,771 | 17,733 | 25,924 | | 24,842 |
| | | ชั่วโมงการทำงานเกิน | 19,717 | 18,009 | 20,439 | 16,049 | 21,283 | 19,367 | 26,054 | 25,428 | 24,613 | 20,716 | 15,971 | 18,341 | 18,574 | 20,671 | | 20,374 |
| | ส่วนบุคคล | ความเร็วเกิน | 135 | 153 | 114 | 91 | 132 | 164 | 137 | 98 | 109 | 113 | 94 | 122 | 100 | 154 | | 123 |
| | | ไม่แสดงตน | 16,313 | 34,313 | 14,064 | 10,591 | 16,591 | 30,225 | 17,249 | 15,427 | 13,946 | 13,683 | 9,814 | 15,272 | 11,511 | 15,367 | | 16,740 |
| | | ชั่วโมงการทำงานเกิน | 7,540 | 6,487 | 8,751 | 7,983 | 9,989 | 6,773 | 10,694 | 9,653 | 9,148 | 8,516 | 7,598 | 8,656 | 8,325 | 9,351 | | 8,533 |

รายงานสถิติการกระทำความผิดจากระบบ GPS รถทุกประเภท ทั่วประเทศ

เดือน ตุลาคม 2563

หน่วย : ร้อยละ

| วันที่ | | 1 ต.ค. | 2 ต.ค. | 3 ต.ค. | 4 ต.ค. | 5 ต.ค. | 6 ต.ค. | 7 ต.ค. | 8 ต.ค. | 9 ต.ค. | 10 ต.ค. | 11 ต.ค. | 12 ต.ค. | 13 ต.ค. | 14 ต.ค. | 15 ต.ค. | ค่าเฉลี่ยร้อยละรถ ที่กระทำความผิด | |
|-----------------------------|---------------------|---------------------|--------|--------|--------|--------|--------|--------|--------|--------|---------|---------|---------|---------|---------|---------|--------------------------------------|-------|
| รถโดยสาร | ประจำทาง | ความเร็วเกิน | 2.07 | 2.23 | 2.16 | 2.50 | 2.34 | 2.13 | 1.75 | 1.48 | 1.88 | 1.84 | 2.23 | 2.03 | 1.79 | 2.23 | | 2.05 |
| | | ไม่แสดงตน | 11.21 | 16.43 | 10.57 | 11.53 | 12.83 | 19.00 | 12.37 | 11.06 | 11.59 | 10.66 | 11.31 | 12.69 | 10.64 | 11.64 | | 12.40 |
| | | ชั่วโมงการทำงานเกิน | 15.37 | 17.92 | 19.74 | 22.24 | 23.23 | 15.51 | 22.10 | 22.08 | 25.21 | 21.11 | 19.82 | 21.58 | 18.91 | 21.96 | | 20.48 |
| | ไม่ประจำทาง | ความเร็วเกิน | 0.59 | 0.60 | 0.69 | 0.78 | 0.56 | 0.50 | 0.55 | 0.46 | 0.66 | 0.73 | 0.87 | 0.59 | 0.42 | 0.54 | | 0.61 |
| | | ไม่แสดงตน | 4.05 | 11.69 | 4.11 | 3.79 | 4.85 | 11.03 | 4.56 | 4.48 | 4.79 | 4.60 | 3.84 | 4.41 | 2.94 | 4.35 | | 5.25 |
| | | ชั่วโมงการทำงานเกิน | 0.95 | 1.39 | 2.51 | 3.05 | 2.27 | 1.13 | 1.45 | 1.66 | 2.23 | 3.42 | 3.19 | 2.27 | 1.95 | 1.48 | | 2.07 |
| รถบรรทุก | ไม่ประจำทาง | ความเร็วเกิน | 0.15 | 0.13 | 0.12 | 0.07 | 0.10 | 0.14 | 0.14 | 0.10 | 0.12 | 0.10 | 0.07 | 0.10 | 0.08 | 0.14 | | 0.11 |
| | | ไม่แสดงตน | 19.48 | 24.57 | 16.04 | 10.36 | 18.77 | 26.04 | 20.85 | 19.82 | 19.18 | 16.68 | 10.41 | 17.14 | 12.78 | 18.71 | | 17.92 |
| | | ชั่วโมงการทำงานเกิน | 14.16 | 13.00 | 14.74 | 11.57 | 15.35 | 13.98 | 18.79 | 18.36 | 17.76 | 14.94 | 11.52 | 13.23 | 13.39 | 14.92 | | 14.69 |
| | ส่วนบุคคล | ความเร็วเกิน | 0.06 | 0.07 | 0.05 | 0.04 | 0.06 | 0.07 | 0.06 | 0.04 | 0.05 | 0.05 | 0.04 | 0.05 | 0.04 | 0.07 | | 0.05 |
| | | ไม่แสดงตน | 7.22 | 15.21 | 6.23 | 4.69 | 7.35 | 13.40 | 7.63 | 6.82 | 6.17 | 6.05 | 4.33 | 6.75 | 5.09 | 6.79 | | 7.41 |
| | | ชั่วโมงการทำงานเกิน | 3.34 | 2.88 | 3.88 | 3.53 | 4.42 | 3.00 | 4.73 | 4.27 | 4.04 | 3.76 | 3.36 | 3.82 | 3.68 | 4.13 | | 3.78 |
| ค่าเฉลี่ยรวม รถทุกประเภท | ความเร็วเกิน | 0.24 | 0.24 | 0.24 | 0.25 | 0.23 | 0.23 | 0.22 | 0.17 | 0.22 | 0.23 | 0.25 | 0.22 | 0.17 | 0.24 | | 0.22 | |
| | ไม่แสดงตน | 10.83 | 17.75 | 9.22 | 6.63 | 10.84 | 17.30 | 11.59 | 10.78 | 10.31 | 9.40 | 6.46 | 9.96 | 7.45 | 10.43 | | 10.64 | |
| | ชั่วโมงการทำงานเกิน | 6.92 | 6.47 | 7.75 | 6.75 | 8.34 | 6.72 | 9.42 | 9.08 | 8.97 | 7.93 | 6.56 | 7.30 | 7.12 | 7.90 | | 7.66 | |

รายงานสถิติการกระทำความผิดจากระบบ GPS รถทุกประเภท กรุงเทพมหานคร

เดือน ตุลาคม 2563

หน่วย : คัน

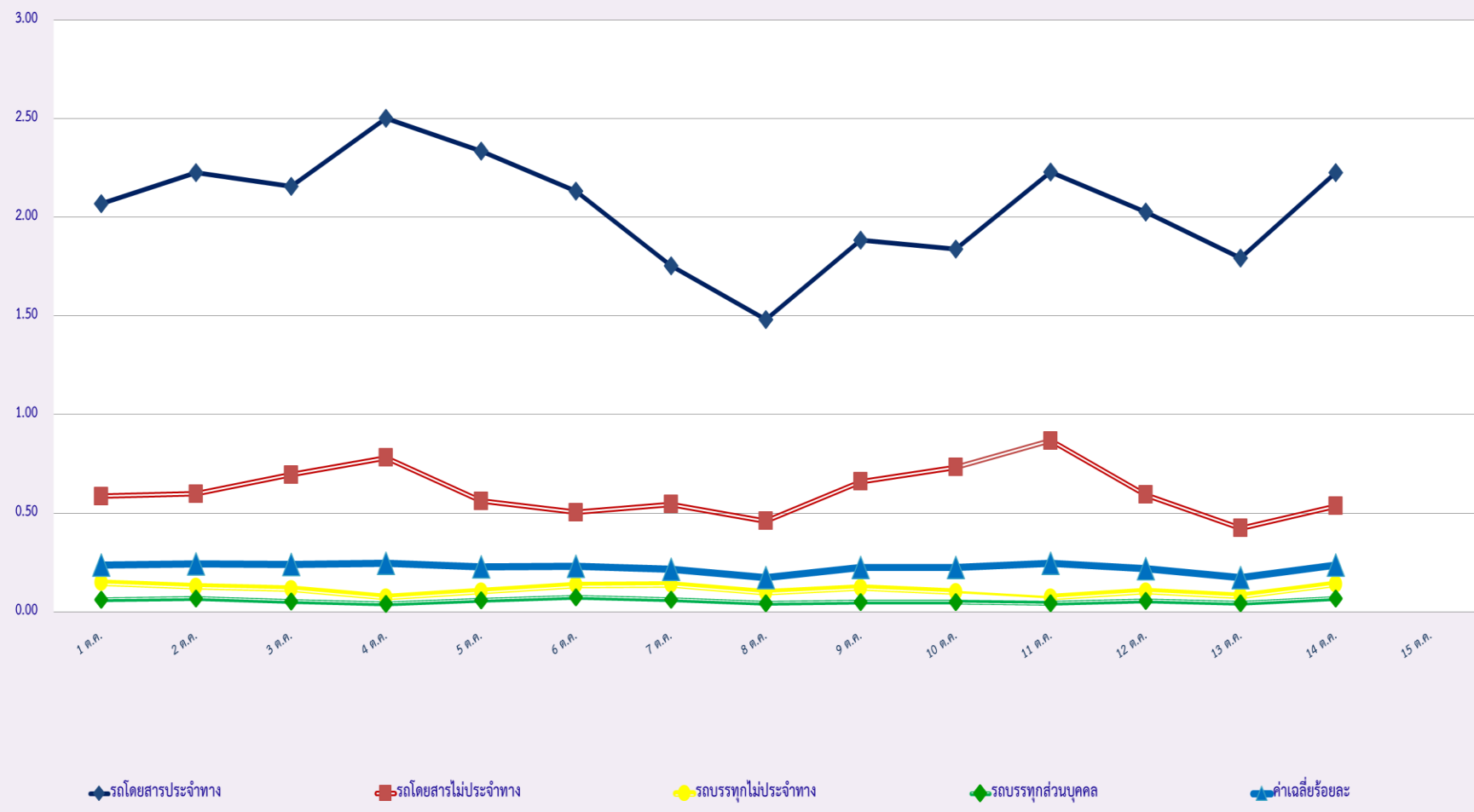
| วันที่ | | 1 ต.ค. | 2 ต.ค. | 3 ต.ค. | 4 ต.ค. | 5 ต.ค. | 6 ต.ค. | 7 ต.ค. | 8 ต.ค. | 9 ต.ค. | 10 ต.ค. | 11 ต.ค. | 12 ต.ค. | 13 ต.ค. | 14 ต.ค. | 15 ต.ค. | ค่าเฉลี่ยจำนวนรถ ที่กระทำความผิด | |
|----------|-------------|---------------------|--------|--------|--------|--------|--------|--------|--------|--------|---------|---------|---------|---------|---------|---------|-------------------------------------|-------|
| รถโดยสาร | ประจำทาง | ความเร็วเกิน | 41 | 30 | 33 | 27 | 34 | 33 | 31 | 29 | 17 | 14 | 34 | 30 | 18 | 34 | | 29 |
| | | ไม่แสดงตน | 973 | 972 | 844 | 860 | 1,052 | 1,075 | 959 | 919 | 925 | 852 | 863 | 1,090 | 835 | 998 | | 944 |
| | | ชั่วโมงการทำงานเกิน | 1,228 | 1,330 | 1,438 | 1,504 | 1,680 | 1,048 | 1,851 | 1,868 | 2,083 | 1,374 | 1,221 | 1,626 | 1,173 | 1,884 | | 1,522 |
| | ไม่ประจำทาง | ความเร็วเกิน | 13 | 12 | 17 | 16 | 8 | 11 | 14 | 12 | 13 | 9 | 16 | 8 | 6 | 14 | | 12 |
| | | ไม่แสดงตน | 647 | 719 | 533 | 445 | 754 | 614 | 629 | 626 | 687 | 571 | 476 | 647 | 351 | 646 | | 596 |
| | | ชั่วโมงการทำงานเกิน | 69 | 144 | 257 | 303 | 222 | 101 | 141 | 133 | 213 | 230 | 264 | 221 | 197 | 173 | | 191 |
| | ส่วนบุคคล | ความเร็วเกิน | 2 | 2 | 4 | 6 | 3 | 2 | 2 | 2 | 1 | 2 | 3 | 1 | 0 | 1 | | 2 |
| | | ไม่แสดงตน | 1 | 3 | 6 | 3 | 5 | 1 | 2 | 4 | 8 | 5 | 2 | 4 | 1 | 5 | | 4 |
| | | ชั่วโมงการทำงานเกิน | 0 | 0 | 0 | 0 | 0 | 0 | 1 | 0 | 0 | 1 | 0 | 0 | 0 | 0 | | 0 |
| รถบรรทุก | ไม่ประจำทาง | ความเร็วเกิน | 3 | 2 | 1 | 0 | 1 | 3 | 5 | 3 | 1 | 3 | 0 | 1 | 2 | 4 | | 2 |
| | | ไม่แสดงตน | 9,625 | 9,510 | 7,774 | 3,584 | 9,070 | 8,496 | 9,410 | 9,729 | 9,651 | 8,289 | 3,598 | 7,909 | 5,203 | 9,392 | | 7,946 |
| | | ชั่วโมงการทำงานเกิน | 2,581 | 2,203 | 2,986 | 2,033 | 3,026 | 2,539 | 3,452 | 3,817 | 3,936 | 3,106 | 1,981 | 2,361 | 2,365 | 3,023 | | 2,815 |
| | ส่วนบุคคล | ความเร็วเกิน | 0 | 0 | 0 | 0 | 1 | 0 | 2 | 0 | 0 | 0 | 2 | 2 | 0 | 3 | | 1 |
| | | ไม่แสดงตน | 3,233 | 3,131 | 2,917 | 1,514 | 3,109 | 2,899 | 3,158 | 3,110 | 2,887 | 2,811 | 1,508 | 2,838 | 1,906 | 2,984 | | 2,715 |
| | | ชั่วโมงการทำงานเกิน | 694 | 692 | 951 | 772 | 1,018 | 725 | 1,052 | 1,072 | 1,026 | 934 | 687 | 788 | 792 | 940 | | 867 |

รายงานสถิติความเร็วเกินของรถตู้โดยสารประจำทาง หมวด 2 (บขส.)

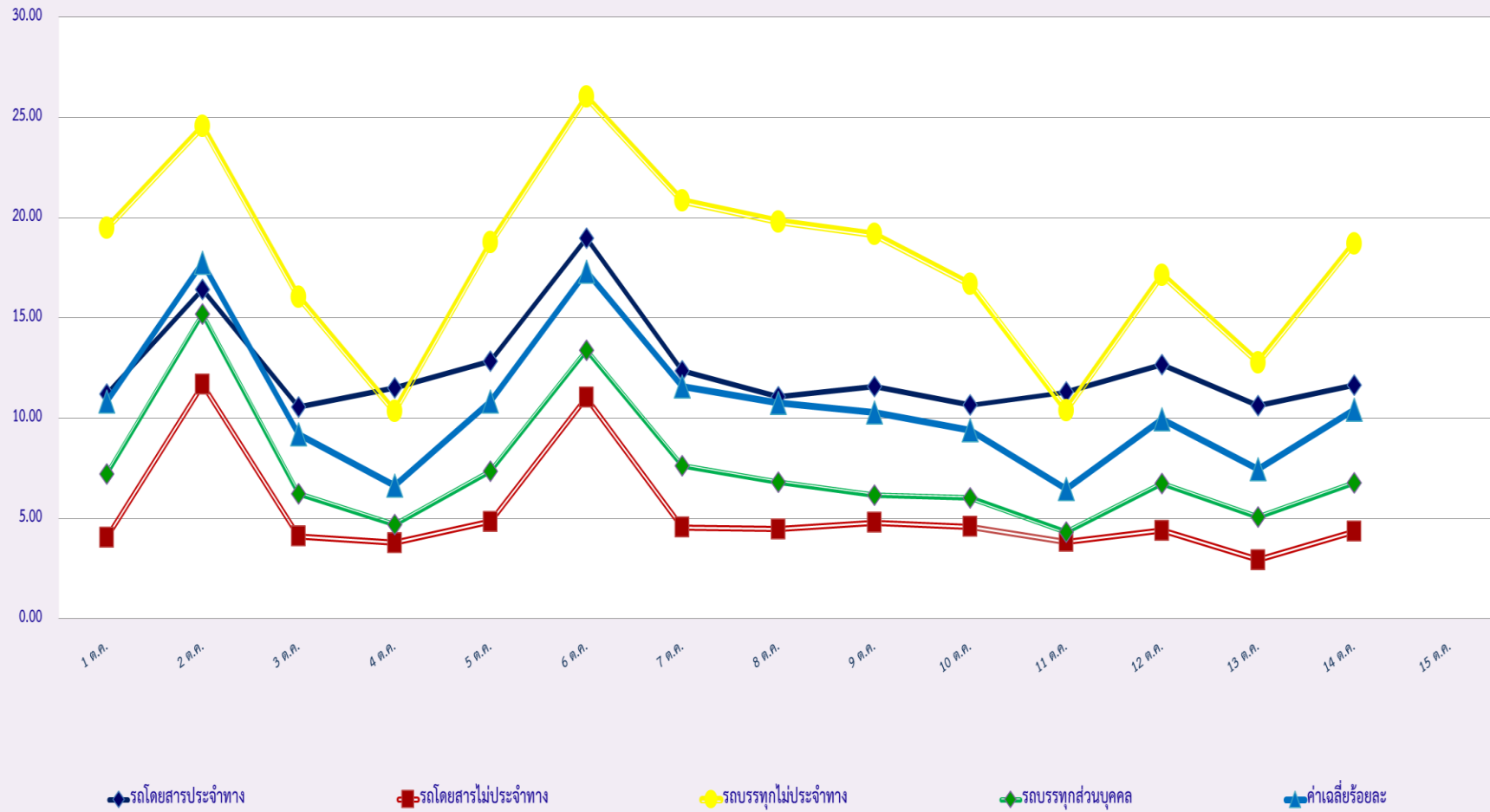
ประจำเดือน ตุลาคม 2563

| พื้นที่ | | วันที่ | | | | | | | | | | | | | | |
|-----------------------|------------|--------|--------|--------|--------|--------|--------|--------|--------|--------|---------|---------|---------|---------|---------|---------|
| | | 1 ต.ค. | 2 ต.ค. | 3 ต.ค. | 4 ต.ค. | 5 ต.ค. | 6 ต.ค. | 7 ต.ค. | 8 ต.ค. | 9 ต.ค. | 10 ต.ค. | 11 ต.ค. | 12 ต.ค. | 13 ต.ค. | 14 ต.ค. | 15 ต.ค. |
| กรุงเทพมหานคร | จำนวน(คัน) | 6 | 7 | 10 | 11 | 7 | 5 | 8 | 6 | 3 | 2 | 16 | 5 | 5 | 9 | |
| | ร้อยละ | 0.20 | 0.24 | 0.34 | 0.37 | 0.24 | 0.17 | 0.27 | 0.20 | 0.10 | 0.07 | 0.54 | 0.17 | 0.17 | 0.31 | #DIV/0! |
| ทั่วประเทศ | จำนวน(คัน) | 163 | 148 | 127 | 172 | 145 | 117 | 111 | 81 | 165 | 111 | 143 | 130 | 111 | 142 | |
| | ร้อยละ | 5.43 | 4.98 | 4.27 | 5.78 | 4.88 | 3.94 | 3.74 | 2.74 | 5.58 | 3.76 | 4.84 | 4.41 | 3.76 | 4.84 | #DIV/0! |
| จำนวนรถตู้ติดตั้ง GPS | | 3001 | 2971 | 2975 | 2975 | 2972 | 2967 | 2968 | 2954 | 2956 | 2956 | 2,956 | 2951 | 2951 | 2,935 | |

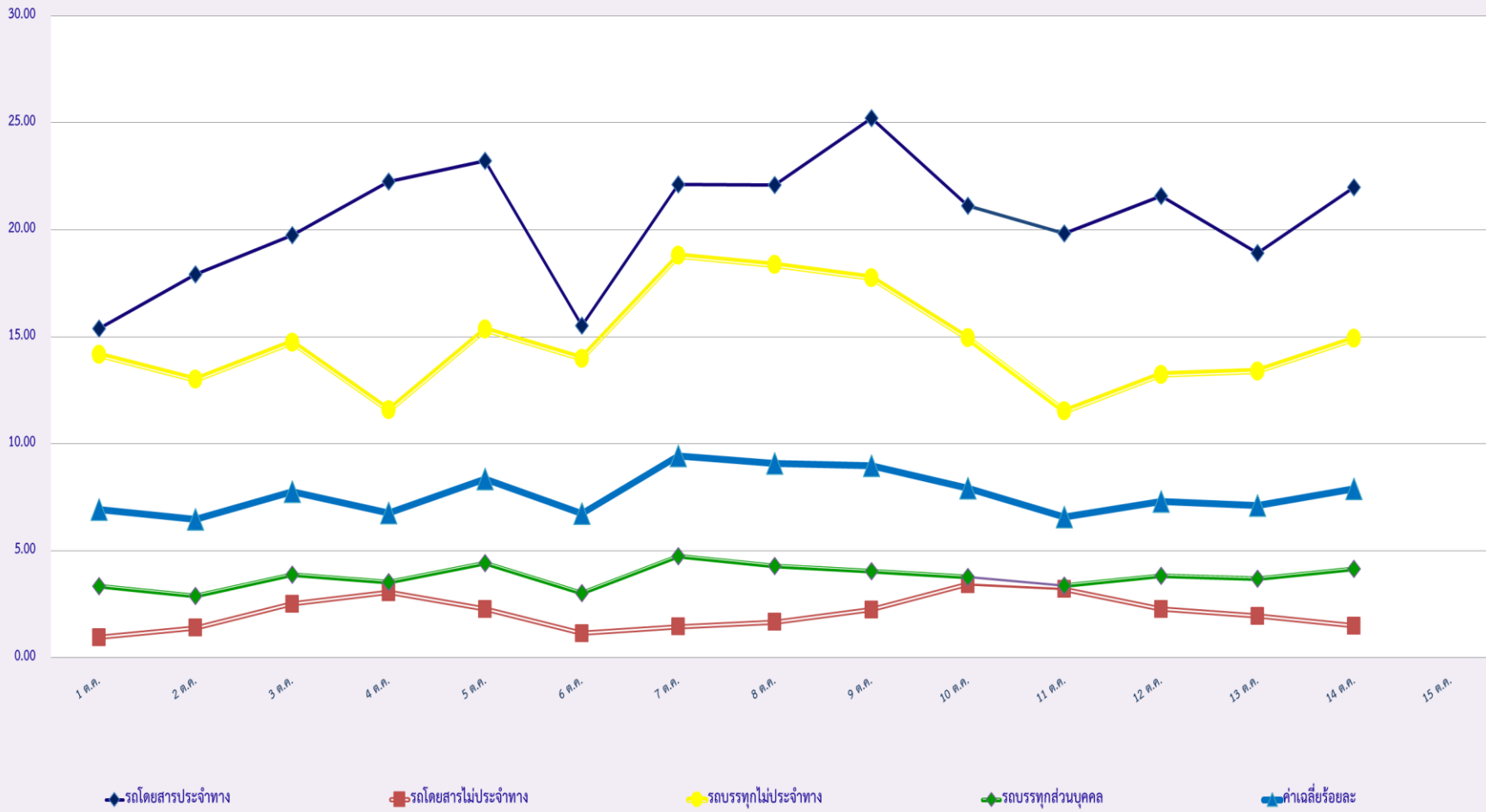
สถิติรถที่มีความเร็วเกินในรถแต่ละประเภท (ร้อยละ)



สถิติการไม่แสดงตนของพนักงานขับรถในรถแต่ละประเภท (ร้อยละ)



สถิติระยะเวลาการทำงานเกินของพนักงานขับรถในแต่ละประเภท (ร้อยละ)



สถิติรถตู้โดยสารประจำทาง หมวด 2(บขส.)ที่มีความเร็วเกิน (ร้อยละ) .

