

รายงานสถิติเกี่ยวกับการติดตั้งระบบ GPS

ณ วันที่ ๑๘ กันยายน ๒๕๖๐

๑. จำนวนผู้ให้บริการ GPS ที่เชื่อมต่อข้อมูลกับกรมการขนส่งทางบก ๑๓๘ ราย

๒. จำนวนผู้ให้บริการ GPS และจำนวนรุ่น GPS ที่ได้รับการรับรองจากกรม

จำนวนผู้ให้บริการ GPS ที่ได้รับการรับรองจากกรม (ราย)	จำนวนรุ่น GPS ที่ได้รับการรับรองจากกรม (รุ่น)
๑๐๐	๒๔๓

๓. จำนวนรถที่เชื่อมต่อข้อมูลกับศูนย์ GPS

รถโดยสารประจำทาง	รถโดยสารไม่ประจำทาง	รถบรรทุกไม่ประจำทาง	รถบรรทุกส่วนบุคคล	รถอื่นๆ	รวม
๑๘,๔๔๑	๔๐,๐๗๔	๗๖,๗๒๙	๕๐,๗๔๑	๓๖,๘๒๘	๒๒๒,๘๑๓

๔. จำนวนรถที่ต้องติดตั้ง GPS และที่ติดตั้ง GPS แล้ว

ประเภทรถ	จำนวนรถที่ต้องติดตั้ง GPS (คัน)	จำนวนรถที่ติดตั้ง GPS แล้ว (คัน)	รถที่ติดตั้ง GPS แล้ว (ร้อยละ)	ความเร็วเกิน (คัน)	ร้อยละของรถที่ใช่ความเร็วเกิน (คัน)	ความเร็วสูงสุด (กม./ชม.)	ความเร็วเกินเฉลี่ย (กม./ชม.)
รถโดยสาร							
• ประจำทาง	๒๔,๓๓๒	๑๕,๙๕๒	๖๕.๕๖	๔,๑๕๐	๒๖.๐๒	๑๒๙	๙๖.๔๑
- หมวด ๑	๕,๑๐๗	๓,๑๕๕	๖๑.๗๘				
- หมวด ๒	๘,๘๖๘	๗,๙๘๒	๙๐.๐๑				
- หมวด ๓	๑๐,๓๕๗	๔,๘๑๕	๔๖.๔๙				
• ไม่ประจำทาง	๖๒,๔๙๓	๔๐,๐๗๔	๖๔.๑๓	๒,๘๑๐	๗.๐๑	๑๓๔	๙๗.๗๗
รวมรถโดยสาร	๘๖,๘๒๕	๕๖,๐๒๖	๖๔.๕๓	๖,๙๖๐	๑๒.๔๒		๙๖.๙๖
รถบรรทุก							
• ไม่ประจำทาง	๑๘๑,๘๗๙	๗๖,๗๒๙	๔๒.๑๙	๖๒๑	๐.๘๑	๑๑๕	๑๐๐.๘๑
• ส่วนบุคคล	๒๗๘,๔๒๑	๕๐,๗๔๑	๑๘.๒๒	๕๖๘	๑.๑๒	๑๑๒	๙๙.๗๑
รวมรถบรรทุก	๔๖๐,๓๐๐	๑๒๗,๔๗๐	๒๗.๖๙	๑,๑๘๙	๐.๙๓		๑๐๐.๒๘
รวมทั้งหมด	๕๕๗,๑๒๕	๑๘๓,๕๙๖	๓๓.๕๔	๘,๑๔๙	๔.๔๔		๙๗.๔๔

๕. จำนวนรถตู้โดยสารที่ต้องติดตั้ง GPS และที่ติดตั้ง GPS แล้ว

ประเภทรถ	จำนวนรถที่ต้องติดตั้ง GPS (คัน)	จำนวนรถที่ติดตั้ง GPS แล้ว (คัน)	รถที่ติดตั้ง GPS แล้ว (ร้อยละ)	ความเร็วเกิน (คัน)	ร้อยละของรถที่ใช่ความเร็วเกิน (คัน)	ความเร็วสูงสุด (กม./ชม.)	ความเร็วเกินเฉลี่ย (กม./ชม.)
• ประจำทาง	๑๔,๔๖๐	๑๑,๐๓๓	๗๖.๓๐				
- หมวด ๑	๕,๑๐๗	๓,๑๕๕	๖๑.๗๘				
- หมวด ๒	๕,๖๙๖	๕,๑๓๗	๙๐.๘๙	๑,๗๕๐	๓๓.๘๐	๑๒๑	๙๖.๗๕
- หมวด ๓	๓,๖๕๗	๒,๗๐๑	๗๓.๘๖				
• ไม่ประจำทาง	๒๖,๔๕๗	๑๙,๖๘๑	๗๔.๔๒				
รวมทั้งหมด	๔๐,๙๑๗	๓๐,๗๑๔	๗๕.๐๘				

๖. จำนวนรถพยาบาลที่เชื่อมต่อข้อมูลกับศูนย์ GPS

หน่วย : คัน

รย.๑	รย.๒	รย.๓	รวม
๙๕๑	๑๘๒	๑๕	๑,๑๔๘

รายงานสถิติการกระทำความผิดจากระบบ GPS รถทุกประเภท ทั่วประเทศ

เดือน กันยายน 2560

หน่วย : คัน

วันที่		1 ก.ย.	2 ก.ย.	3 ก.ย.	4 ก.ย.	5 ก.ย.	6 ก.ย.	7 ก.ย.	8 ก.ย.	9 ก.ย.	10 ก.ย.	11 ก.ย.	12 ก.ย.	13 ก.ย.	14 ก.ย.	15 ก.ย.	16 ก.ย.	17 ก.ย.	18 ก.ย.	ค่าเฉลี่ยจำนวนรถ ที่กระทำความผิด	
รถโดยสาร	ประจำทาง	ความเร็วเกิน	3,766	3,631	4,142	3,960	3,656	3,620	3,591	3,264	3,896	4,032	4,011	3,787	3,030	3,734	3,905	3,731	4,035	4,150	3,775
		ไม่แสดงตน	5,167	5,158	5,323	5,305	4,812	4,776	4,804	4,127	3,941	3,846	5,016	4,937	3,773	5,324	4,344	4,624	4,061	4,843	4,677
		ชั่วโมงการทำงานเกิน	5,715	5,792	6,285	6,386	5,399	5,180	4,943	5,249	4,541	4,915	5,852	5,602	1,811	5,019	5,020	4,297	4,616	4,988	5,089
	ไม่ประจำทาง	ความเร็วเกิน	2,820	2,750	2,671	2,606	2,516	2,660	2,692	2,595	2,915	2,678	2,693	2,680	2,144	2,704	2,864	2,721	2,673	2,810	2,677
		ไม่แสดงตน	4,902	4,289	3,347	4,201	4,276	4,406	4,595	4,947	4,272	3,403	4,385	4,430	6,267	4,802	5,080	4,297	3,526	4,403	4,435
		ชั่วโมงการทำงานเกิน	2,415	2,550	2,398	2,046	1,744	1,954	2,236	2,755	2,501	2,463	2,173	1,861	1,816	2,063	2,549	2,273	2,296	2,024	2,229
	ส่วนบุคคล	ความเร็วเกิน	11	9	9	10	7	8	5	7	9	10	6	6	4	10	13	16	11	9	9
		ไม่แสดงตน	16	10	8	12	10	13	13	18	11	11	11	16	18	17	18	13	13	14	13
		ชั่วโมงการทำงานเกิน	6	9	4	7	5	8	3	8	5	1	4	8	2	8	9	5	4	5	6
รถบรรทุก	ไม่ประจำทาง	ความเร็วเกิน	615	608	392	587	683	689	703	504	669	424	571	730	559	753	667	584	390	621	597
		ไม่แสดงตน	19,996	17,603	11,129	17,922	19,887	20,140	20,260	19,913	17,801	11,422	18,397	20,159	19,885	20,959	20,505	17,796	10,987	17,600	17,909
		ชั่วโมงการทำงานเกิน	17,859	15,955	11,381	14,595	17,714	18,344	18,546	18,805	16,316	11,890	15,715	18,211	10,735	19,229	18,995	16,638	11,493	14,179	15,922
	ส่วนบุคคล	ความเร็วเกิน	497	519	395	532	563	587	549	374	584	432	530	642	403	661	545	573	432	568	521
		ไม่แสดงตน	7,668	7,199	5,081	7,377	7,642	7,892	7,673	7,637	7,534	5,399	7,614	8,041	8,137	8,374	8,137	7,339	5,289	7,468	7,306
		ชั่วโมงการทำงานเกิน	6,706	6,805	5,435	6,585	7,029	7,218	7,116	7,448	7,328	6,025	7,400	7,628	3,422	8,015	7,562	7,118	5,627	6,830	6,739

หมายเหตุ : ข้อมูลสถิติการกระทำความผิดชั่วโมงการทำงานเกินในวันที่ ๑๓ ก.ย. ๖๐ มีจำนวนน้อยลง เนื่องจาก network ขัดข้อง

รายงานสถิติการกระทำความผิดจากระบบ GPS รถทุกประเภท ทั่วประเทศ

เดือน กันยายน 2560

หน่วย : ร้อยละ

วันที่		1 ก.ย.	2 ก.ย.	3 ก.ย.	4 ก.ย.	5 ก.ย.	6 ก.ย.	7 ก.ย.	8 ก.ย.	9 ก.ย.	10 ก.ย.	11 ก.ย.	12 ก.ย.	13 ก.ย.	14 ก.ย.	15 ก.ย.	16 ก.ย.	17 ก.ย.	18 ก.ย.	ค่าเฉลี่ยร้อยละรถ ที่กระทำความผิด	
รถโดยสาร	ประจำทาง	ความเร็วเกิน	20.33	19.61	22.36	21.40	19.79	19.61	19.45	17.68	21.10	21.84	21.72	20.51	16.42	20.24	21.17	20.23	21.88	22.50	20.43
		ไม่แสดงตน	27.90	27.85	28.74	28.67	26.04	25.87	26.01	22.35	21.35	20.83	27.16	26.74	20.44	28.86	23.55	25.07	22.02	26.26	25.32
		ชั่วโมงการทำงานเกิน	30.85	31.27	33.93	34.51	29.22	28.05	26.77	28.43	24.60	26.62	31.69	30.34	9.81	27.21	27.21	23.30	25.03	27.05	27.55
	ไม่ประจำทาง	ความเร็วเกิน	6.92	6.76	6.56	6.42	6.20	6.56	6.64	6.41	7.21	6.63	6.67	6.64	5.33	6.73	7.13	6.78	6.66	7.01	6.63
		ไม่แสดงตน	12.04	10.54	8.22	10.35	10.55	10.87	11.34	12.21	10.56	8.42	10.85	10.97	15.58	11.95	12.65	10.71	8.79	10.99	10.97
		ชั่วโมงการทำงานเกิน	5.93	6.27	5.89	5.04	4.30	4.82	5.52	6.80	6.18	6.09	5.38	4.61	4.52	5.13	6.35	5.66	5.72	5.05	5.52
รถบรรทุก	ไม่ประจำทาง	ความเร็วเกิน	0.78	0.77	0.50	0.75	0.87	0.88	0.90	0.64	0.86	0.55	0.74	0.94	0.73	0.98	0.87	0.76	0.51	0.81	0.77
		ไม่แสดงตน	25.38	22.41	14.17	22.84	25.36	25.69	25.87	25.46	22.84	14.73	23.74	26.05	25.86	27.27	26.69	23.17	14.31	22.94	23.04
		ชั่วโมงการทำงานเกิน	22.67	20.31	14.50	18.60	22.59	23.40	23.68	24.04	20.94	15.33	20.28	23.53	13.96	25.02	24.72	21.66	14.97	18.48	20.49
	ส่วนบุคคล	ความเร็วเกิน	0.96	1.01	0.77	1.04	1.10	1.15	1.07	0.73	1.14	0.85	1.04	1.26	0.79	1.30	1.07	1.13	0.85	1.12	1.02
		ไม่แสดงตน	14.87	14.02	9.90	14.38	14.92	15.41	14.98	14.92	14.74	10.59	14.93	15.78	16.00	16.47	16.01	14.45	10.42	14.72	14.30
		ชั่วโมงการทำงานเกิน	13.01	13.25	10.59	12.84	13.72	14.09	13.90	14.55	14.34	11.81	14.51	14.96	6.73	15.77	14.88	14.01	11.08	13.46	13.19
ค่าเฉลี่ยรวม รถทุกประเภท	ความเร็วเกิน	4.06	3.97	4.02	4.07	3.93	4.01	4.00	3.58	4.29	4.04	4.17	4.19	3.29	4.21	4.29	4.09	4.05	4.38	4.03	
	ไม่แสดงตน	19.90	18.11	13.16	18.43	19.41	19.73	19.80	19.44	17.85	12.84	18.90	20.07	20.42	21.18	20.44	18.29	12.82	18.45	18.29	
	ชั่วโมงการทำงานเกิน	17.24	16.44	13.49	15.68	16.90	17.33	17.42	18.18	16.33	13.50	16.62	17.79	9.54	18.42	18.32	16.29	12.91	15.07	15.97	

หมายเหตุ : ข้อมูลสถิติการกระทำความผิดชั่วโมงการทำงานเกินในวันที่ ๑๓ ก.ย. ๖๐ มีจำนวนน้อยลง เนื่องจาก network ชัดข้อง

รายงานสถิติการกระทำความผิดจากระบบ GPS รถทุกประเภท กรุงเทพมหานคร

เดือน กันยายน 2560

หน่วย : คัน

วันที่		1 ก.ย.	2 ก.ย.	3 ก.ย.	4 ก.ย.	5 ก.ย.	6 ก.ย.	7 ก.ย.	8 ก.ย.	9 ก.ย.	10 ก.ย.	11 ก.ย.	12 ก.ย.	13 ก.ย.	14 ก.ย.	15 ก.ย.	16 ก.ย.	17 ก.ย.	18 ก.ย.	ค่าเฉลี่ยจำนวนรถ ที่กระทำความผิด	
รถโดยสาร	ประจำทาง	ความเร็วเกิน	644	626	808	708	673	619	529	462	677	793	701	685	602	737	702	652	774	806	678
		ไม่แสดงตน	2,611	2,641	2,779	2,658	2,402	2,422	2,245	1,537	1,485	1,518	2,428	2,433	1,095	2,412	1,704	2,148	1,580	2,248	2,130
		ชั่วโมงการทำงานเกิน	2,683	2,780	2,941	3,417	2,784	2,679	2,344	2,160	1,641	1,848	2,938	2,902	511	2,353	2,067	1,969	1,685	2,082	2,321
	ไม่ประจำทาง	ความเร็วเกิน	473	525	559	524	470	505	501	476	513	580	500	539	442	518	548	532	511	545	515
		ไม่แสดงตน	1,461	1,271	959	1,241	1,156	1,271	1,270	1,467	1,261	1,038	1,279	1,332	921	1,357	1,545	1,286	1,056	1,279	1,247
		ชั่วโมงการทำงานเกิน	666	621	601	486	387	485	573	703	546	587	535	468	176	474	601	590	509	443	525
	ส่วนบุคคล	ความเร็วเกิน	2	0	2	5	1	3	0	3	5	5	3	1	4	3	1	3	2	6	3
		ไม่แสดงตน	6	5	4	4	4	4	3	4	3	5	3	7	4	6	6	3	5	4	4
		ชั่วโมงการทำงานเกิน	3	2	1	3	3	4	2	2	0	0	0	4	0	1	1	1	0	1	2
รถบรรทุก	ไม่ประจำทาง	ความเร็วเกิน	60	72	47	62	60	61	61	36	73	43	46	77	60	77	63	46	33	52	57
		ไม่แสดงตน	8,500	7,246	3,909	7,360	8,121	8,132	8,428	8,149	7,218	3,836	7,596	8,244	6,236	8,641	8,796	7,175	3,789	7,267	7,147
		ชั่วโมงการทำงานเกิน	3,766	3,295	2,034	2,847	3,382	3,688	3,960	4,096	3,461	2,145	2,948	2,686	1,988	3,916	4,103	3,330	2,014	2,726	3,133
	ส่วนบุคคล	ความเร็วเกิน	41	51	24	33	37	44	41	25	53	33	44	50	36	63	35	52	33	46	41
		ไม่แสดงตน	2,012	1,849	1,097	1,849	1,859	1,947	1,887	1,877	1,920	1,178	1,930	2,052	1,447	2,119	2,020	1,885	1,203	1,853	1,777
		ชั่วโมงการทำงานเกิน	991	971	679	900	926	967	941	1,000	1,051	791	922	1,045	410	1,134	1,073	1,025	750	895	915

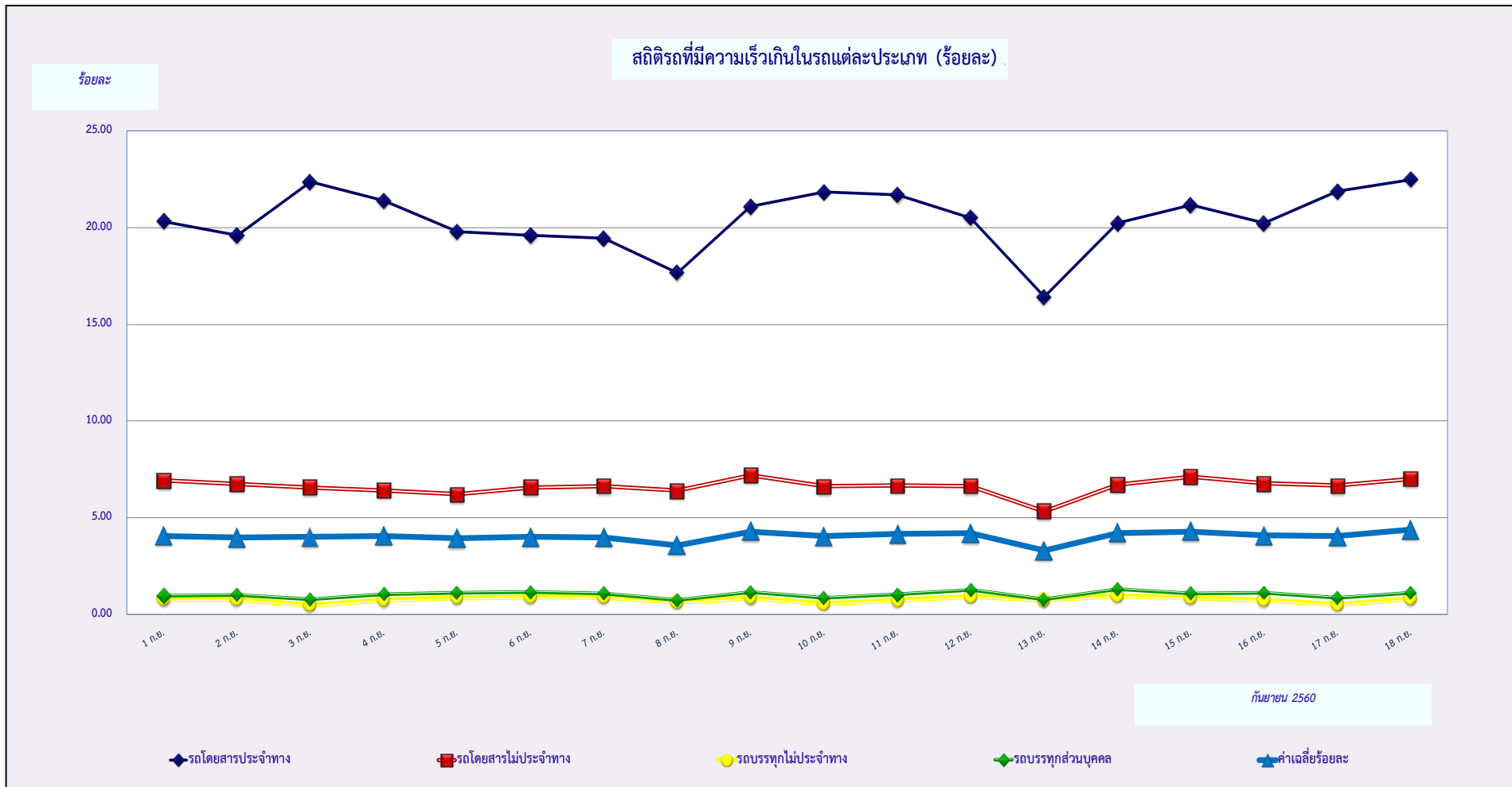
หมายเหตุ : ข้อมูลสถิติการกระทำความผิดชั่วโมงการทำงานเกินในวันที่ ๑๓ ก.ย. ๖๐ มีจำนวนน้อยลง เนื่องจาก network ชัดข้อง

รายงานสถิติความเร็วเกินของรถตู้โดยสารประจำทาง หมวด 2 (ขส.)

ประจำเดือน กันยายน 2560

พื้นที่		วันที่																	
		1 ก.ย.	2 ก.ย.	3 ก.ย.	4 ก.ย.	5 ก.ย.	6 ก.ย.	7 ก.ย.	8 ก.ย.	9 ก.ย.	10 ก.ย.	11 ก.ย.	12 ก.ย.	13 ก.ย.	14 ก.ย.	15 ก.ย.	16 ก.ย.	17 ก.ย.	18 ก.ย.
กรุงเทพมหานคร	จำนวน(คัน)	298	324	477	344	305	271	256	208	358	438	300	294	231	304	321	321	432	359
	ร้อยละ	5.74	6.24	9.18	6.63	5.87	5.22	4.93	4.01	6.90	8.44	5.78	5.67	4.46	5.87	6.20	6.20	8.34	6.93
ทั่วประเทศ	จำนวน(คัน)	1,692	1,613	1,833	1,753	1,565	1,591	1,600	1,408	1,702	1,817	1,752	1,595	1,262	1,565	1,698	1,659	1,771	1,750
	ร้อยละ	32.57	31.06	35.29	33.76	30.14	30.65	30.83	27.13	32.79	35.01	33.76	30.76	24.35	30.23	32.80	32.05	34.21	33.80

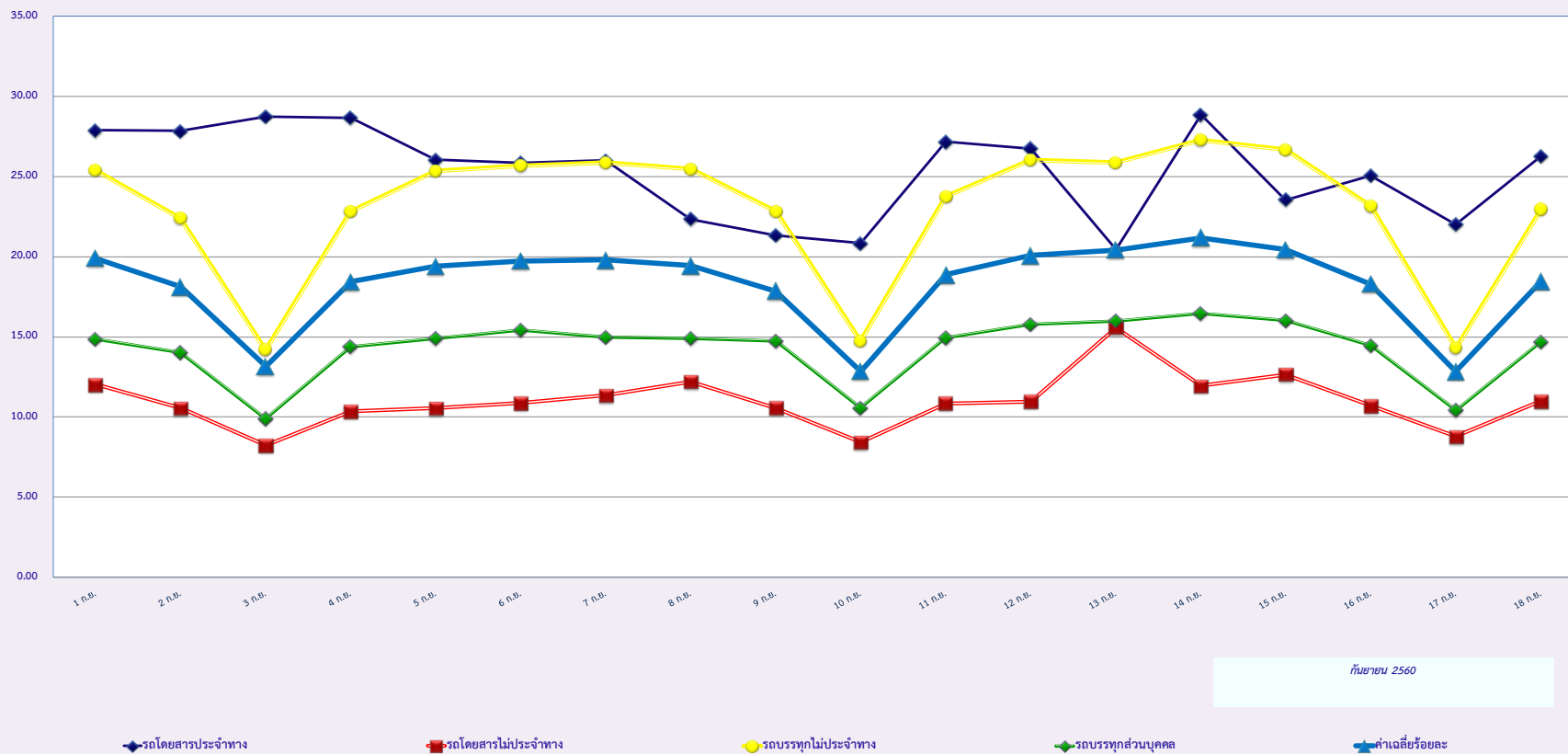
หมายเหตุ : ข้อมูลสถิติการกระทำความผิดชั่วโมงการทำงานเกินในวันที่ ๑๓ ก.ย. ๖๐ มีจำนวนน้อยลง เนื่องจาก network ชัดข้อง



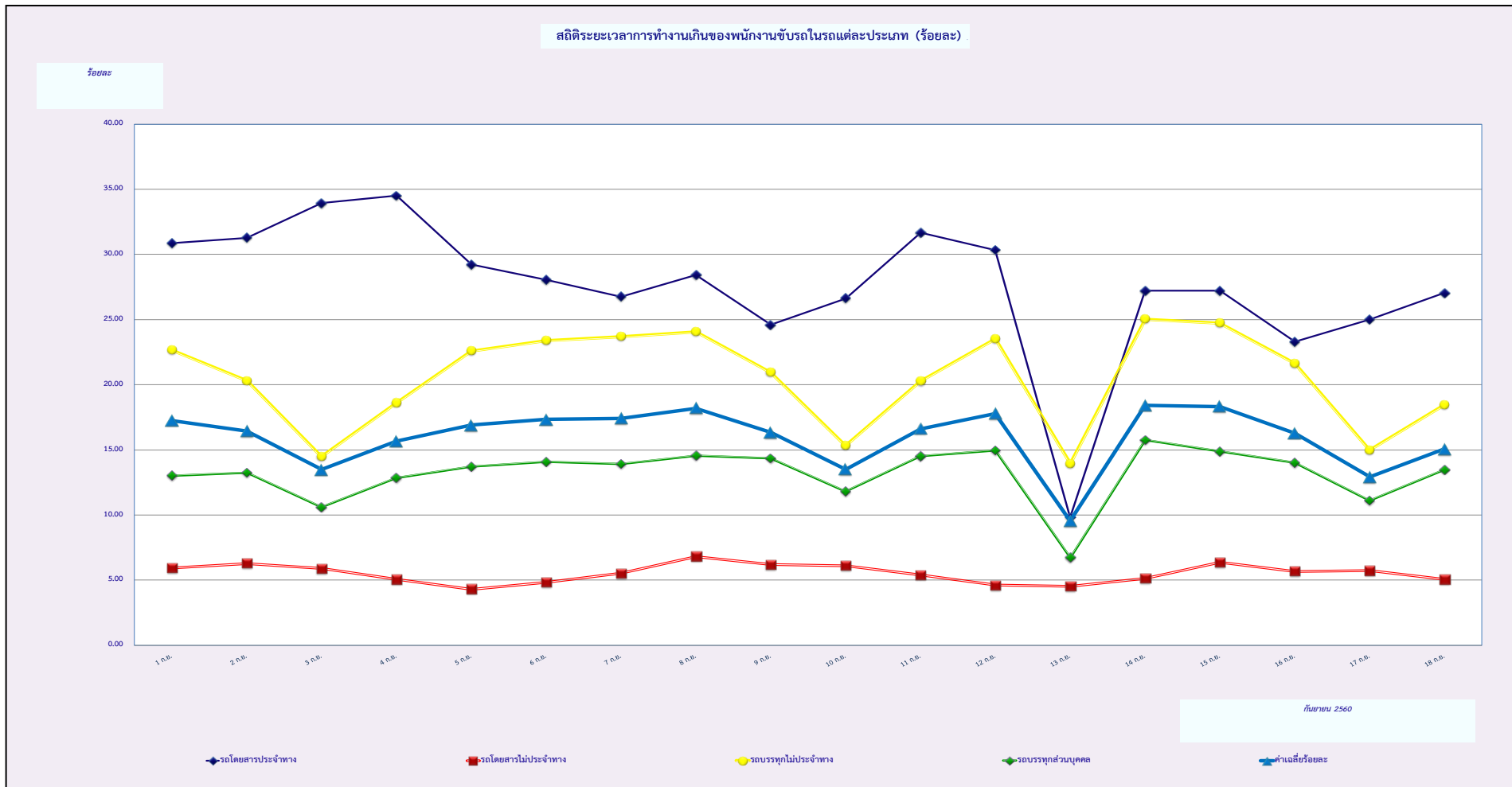
หมายเหตุ : ข้อมูลสถิติการกระทำความผิดชั่วโมงการทำงานเกินในวันที่ ๑๓ ก.ย. ๖๐ มีจำนวนน้อยลง เนื่องจาก network ขัดข้อง

สถิติการไม่แสดงตนของพนักงานขับรถในรถแต่ละประเภท (ร้อยละ)

ร้อยละ

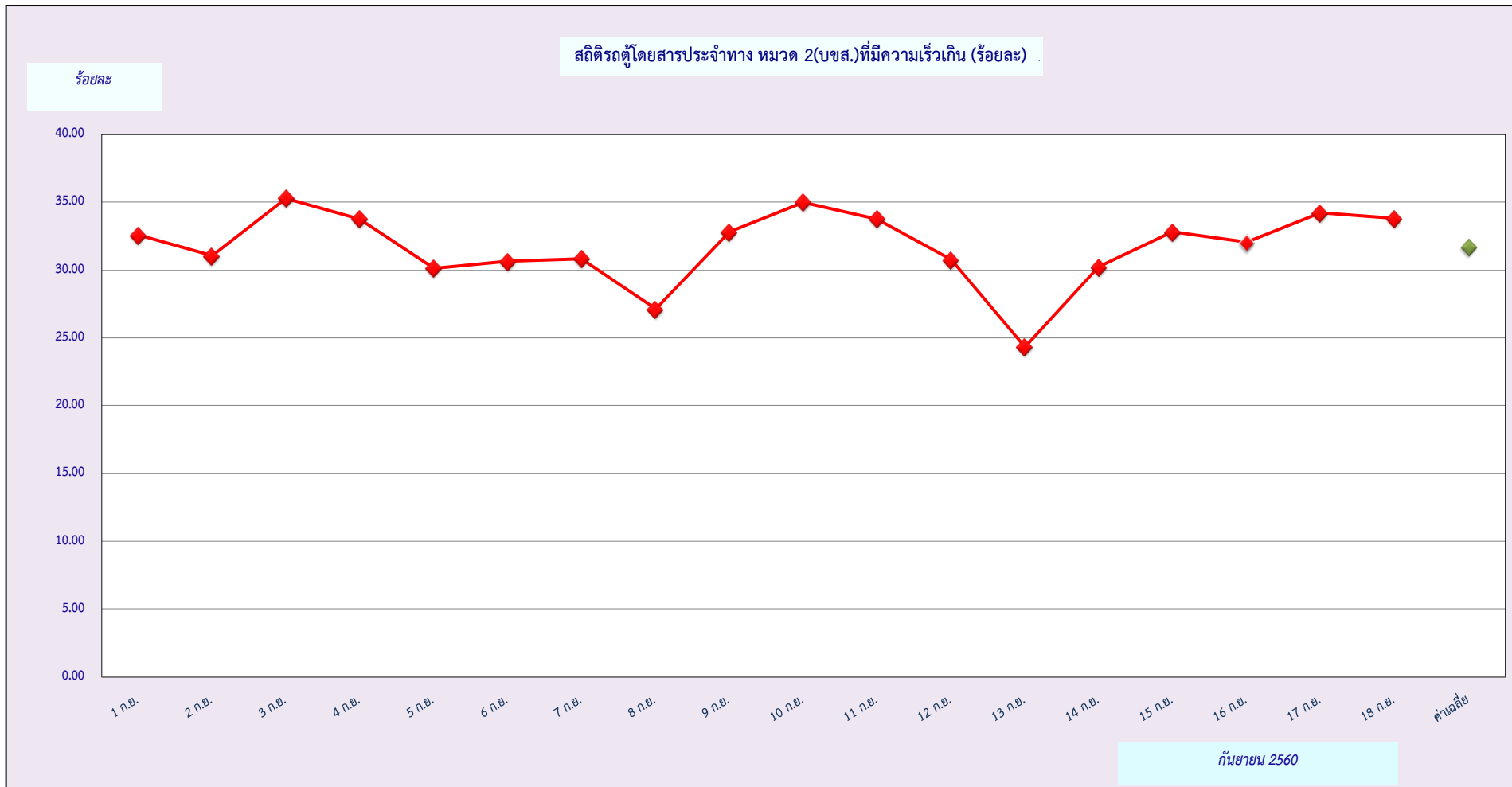


หมายเหตุ : ข้อมูลสถิติการกระทำความผิดชั่วโมงการทำงานเกินในวันที่ ๑๓ ก.ย. ๖๐ มีจำนวนน้อยลง เนื่องจาก network ขัดข้อง



หมายเหตุ : ข้อมูลสถิติการกระทำความผิดชั่วโมงการทำงานเกินในวันที่ ๑๓ ก.ย. ๖๐ มีจำนวนน้อยลง เนื่องจาก network ชัดข้อง





หมายเหตุ : ข้อมูลสถิติการทำความผิดชั่วโมงการทำงานเกินในวันที่ ๑๓ ก.ย. ๖๐ มีจำนวนน้อยลง เนื่องจาก network ชัดข้อง