

รายงานสถิติเกี่ยวกับการติดตั้งระบบ GPS

ณ วันที่ 16 พฤษภาคม 2563

1. จำนวนผู้ให้บริการ GPS ที่เชื่อมต่อข้อมูลกับกรมการขนส่งทางบก 182 ราย
 2. จำนวนผู้ให้บริการ GPS และจำนวนรุ่น GPS ที่ได้รับการรับรองจากกรม

จำนวนผู้ให้บริการ GPS ที่ได้รับการรับรองจากกรม(ราย)	จำนวนรุ่น GPS ที่ได้รับการรับรองจากกรม (รุ่น)
135	416

3. จำนวนรถที่เชื่อมต่อข้อมูลกับศูนย์ GPS

รถโดยสารประจำทาง	รถโดยสารไม่ประจำทาง	รถบรรทุกไม่ประจำทาง	รถบรรทุกส่วนบุคคล	รถอื่นๆ	รวม
20,762	63,175	136,392	222,600	39,412	482,341

4. จำนวนรถที่ต้องติดตั้ง GPS และที่ติดตั้ง GPS แล้ว

ประเภทรถ	จำนวนรถที่ต้องติดตั้ง GPS (คัน)	จำนวนรถที่ติดตั้ง GPS แล้ว (คัน)	รถที่ติดตั้ง GPS แล้ว (ร้อยละ)	ความเร็วเกิน (คัน)	ร้อยละของรถที่ใช้ความเร็วเกิน	ความเร็วสูงสุด (กม./ชม.)	ความเร็วเกินเฉลี่ย(กม./ชม.)
รถโดยสาร							
•ประจำทาง	20,337	18,057	88.79	166	0.92	119	96.50
- หมวด 1	4,835	4,142	85.67				
- หมวด 2	7,740	7,132	92.14				
- หมวด 3	7,762	6,783	87.39				
•ไม่ประจำทาง	66,350	63,175	95.21	188	0.30	128	99.11
รวมรถโดยสาร	86,687	81,232	93.71	354	0.44		97.89
รถบรรทุก							
•ไม่ประจำทาง	144,598	136,392	94.32	245	0.18	125	99.79
•ส่วนบุคคล	253,298	222,600	87.88	210	0.09	122	99.02
รวมรถบรรทุก	397,896	358,992	90.22	455	0.13		99.43
รวมทั้งหมด	484,583	440,224	90.85	809	0.18		98.76

5. จำนวนรถตู้โดยสารที่ต้องติดตั้ง GPS และที่ติดตั้ง GPS แล้ว

ประเภทรถ	จำนวนรถที่ต้องติดตั้ง GPS (คัน)	จำนวนรถที่ติดตั้ง GPS แล้ว (คัน)	รถที่ติดตั้ง GPS แล้ว (ร้อยละ)	ความเร็วเกิน (คัน)	ร้อยละของรถที่ใช้ความเร็วเกิน	ความเร็วสูงสุด (กม./ชม.)	ความเร็วเกินเฉลี่ย(กม./ชม.)
•ประจำทาง	11,371	9,941	87.42				
- หมวด 1	3,871	3,213	83.00				
- หมวด 2	3,890	3,283	84.40	77	2.35	116	96.24
- หมวด 3	3,610	3,445	95.43				
•ไม่ประจำทาง	36,059	34,250	94.98				
รวมทั้งหมด	47,430	44,191	93.17				

6. จำนวนรถโดยสาร 2 ชั้น ที่ต้องติดตั้ง GPS และที่ติดตั้ง GPS แล้ว

ประเภทรถ	จำนวนรถที่ต้องติดตั้ง GPS (คัน)	จำนวนรถที่ติดตั้ง GPS แล้ว (คัน)	รถที่ติดตั้ง GPS แล้ว (ร้อยละ)	ความเร็วเกิน (คัน)	ร้อยละของรถที่ใช้ความเร็วเกิน	ความเร็วสูงสุด (กม./ชม.)	ความเร็วเกินเฉลี่ย(กม./ชม.)
•ประจำทาง	1,441	1,441	100.00	18	1.25	111	95.89
•ไม่ประจำทาง	5,198	4,796	92.27	10	0.21	118	101.60
•ส่วนบุคคล	32	19	59.38	0	0.00	0	0.00
รวมทั้งหมด	6,671	6,256	93.78	28	0.45		97.93

7. จำนวนรถพยาบาลที่เชื่อมต่อข้อมูลกับศูนย์ GPS

หน่วย : คัน

รย.1	รย.2	รย.3	รวม
951	182	15	1,148

รายงานสถิติการกระทำความผิดจากระบบ GPS รถทุกประเภท ทั่วประเทศ

เดือน พฤษภาคม 2563

หน่วย : คัน

วันที่		1 พ.ค.	2 พ.ค.	3 พ.ค.	4 พ.ค.	5 พ.ค.	6 พ.ค.	7 พ.ค.	8 พ.ค.	9 พ.ค.	10 พ.ค.	11 พ.ค.	12 พ.ค.	13 พ.ค.	14 พ.ค.	15 พ.ค.	16 พ.ค.	ค่าเฉลี่ยจำนวนรถ ที่กระทำผิด	
รถโดยสาร	ประจำทาง	ความเร็วเกิน	157	127	128	135	152	131	131	141	126	141	148	160	178	164	163	166	147
		ไม่แสดงตน	822	739	806	801	929	811	886	1,676	963	825	939	1,015	1,020	1,066	1,045	930	955
		ชั่วโมงการทำงานเกิน	826	660	530	525	471	330	395	358	551	439	869	538	614	623	537	758	564
	ไม่ประจำทาง	ความเร็วเกิน	206	158	201	205	245	187	187	235	186	151	191	235	246	245	240	188	207
		ไม่แสดงตน	916	975	846	1,505	1,718	1,241	1,806	4,157	1,625	1,002	1,965	2,025	2,038	2,004	1,912	1,320	1,691
		ชั่วโมงการทำงานเกิน	348	343	326	287	306	287	298	210	328	340	303	295	276	252	317	335	303
	ส่วนบุคคล	ความเร็วเกิน	0	5	4	7	2	4	4	6	6	2	2	2	5	5	3	3	4
		ไม่แสดงตน	3	10	5	12	12	8	11	38	13	7	14	15	14	9	10	11	12
		ชั่วโมงการทำงานเกิน	0	1	0	3	0	1	1	1	1	0	2	2	2	1	2	1	1
รถบรรทุก	ไม่ประจำทาง	ความเร็วเกิน	147	202	158	198	265	219	220	272	237	173	176	255	253	257	269	245	222
		ไม่แสดงตน	13,979	18,307	14,111	18,738	23,196	20,521	24,526	30,324	24,480	15,906	22,966	25,262	26,514	26,504	26,309	22,577	22,139
		ชั่วโมงการทำงานเกิน	16,613	15,496	15,250	15,598	19,066	20,491	21,242	18,313	22,981	18,748	19,886	23,321	24,296	24,771	23,968	22,072	20,132
	ส่วนบุคคล	ความเร็วเกิน	128	188	169	210	223	172	171	179	182	135	163	212	189	195	185	210	182
		ไม่แสดงตน	8,547	14,226	11,787	14,790	16,142	14,568	16,224	28,918	18,264	12,362	15,690	16,028	16,753	16,803	16,675	15,980	15,860
		ชั่วโมงการทำงานเกิน	7,577	10,618	10,758	11,099	11,646	11,073	11,843	9,506	13,279	11,458	11,360	11,240	11,900	11,799	11,265	12,487	11,182

รายงานสถิติการกระทำความผิดจากระบบ GPS รถทุกประเภท ทั่วประเทศ

เดือน พฤษภาคม 2563

หน่วย : ร้อยละ

วันที่		1 พ.ค.	2 พ.ค.	3 พ.ค.	4 พ.ค.	5 พ.ค.	6 พ.ค.	7 พ.ค.	8 พ.ค.	9 พ.ค.	10 พ.ค.	11 พ.ค.	12 พ.ค.	13 พ.ค.	14 พ.ค.	15 พ.ค.	16 พ.ค.	ค่าเฉลี่ยร้อยละรถ ที่กระทำความผิด	
รถโดยสาร	ประจำทาง	ความเร็วเกิน	0.86	0.70	0.70	0.74	0.84	0.72	0.72	0.78	0.69	0.78	0.82	0.89	0.99	0.91	0.90	0.92	0.81
		ไม่แสดงตน	4.53	4.07	4.44	4.41	5.12	4.46	4.88	9.23	5.31	4.55	5.18	5.63	5.65	5.91	5.79	5.15	5.27
		ชั่วโมงการทำงานเกิน	4.55	3.63	2.92	2.89	2.60	1.82	2.18	1.97	3.04	2.42	4.79	2.98	3.40	3.45	2.98	4.20	3.11
	ไม่ประจำทาง	ความเร็วเกิน	0.32	0.25	0.32	0.32	0.39	0.30	0.29	0.37	0.29	0.24	0.30	0.37	0.39	0.39	0.38	0.30	0.33
		ไม่แสดงตน	1.44	1.54	1.33	2.37	2.71	1.96	2.84	6.57	2.57	1.58	3.11	3.21	3.22	3.17	3.03	2.09	2.67
		ชั่วโมงการทำงานเกิน	0.55	0.54	0.51	0.45	0.48	0.45	0.47	0.33	0.52	0.54	0.48	0.47	0.44	0.40	0.50	0.53	0.48
รถบรรทุก	ไม่ประจำทาง	ความเร็วเกิน	0.11	0.15	0.12	0.15	0.19	0.16	0.16	0.20	0.17	0.13	0.13	0.19	0.19	0.19	0.20	0.18	0.16
		ไม่แสดงตน	10.27	13.44	10.36	13.76	17.05	15.07	18.01	22.26	17.97	11.66	16.88	18.57	19.48	19.46	19.30	16.55	16.26
		ชั่วโมงการทำงานเกิน	12.21	11.38	11.20	11.45	14.01	15.05	15.60	13.44	16.87	13.75	14.62	17.14	17.85	18.18	17.58	16.18	14.78
	ส่วนบุคคล	ความเร็วเกิน	0.06	0.08	0.08	0.09	0.10	0.08	0.08	0.08	0.08	0.06	0.07	0.10	0.08	0.09	0.08	0.09	0.08
		ไม่แสดงตน	3.84	6.40	5.30	6.66	7.27	6.55	7.29	13.01	8.21	5.56	7.06	7.21	7.53	7.55	7.49	7.18	7.13
		ชั่วโมงการทำงานเกิน	3.41	4.78	4.84	4.99	5.24	4.98	5.32	4.28	5.97	5.15	5.11	5.06	5.35	5.30	5.06	5.61	5.03
ค่าเฉลี่ยรวม รถทุกประเภท	ความเร็วเกิน	0.14	0.15	0.15	0.17	0.20	0.16	0.16	0.19	0.17	0.14	0.15	0.20	0.20	0.20	0.19	0.18	0.17	
	ไม่แสดงตน	5.51	7.78	6.26	8.14	9.55	8.44	9.87	14.79	10.30	6.84	9.45	10.09	10.53	10.54	10.44	9.27	9.24	
	ชั่วโมงการทำงานเกิน	5.76	6.16	6.11	6.25	7.16	7.31	7.67	6.45	8.44	7.04	7.37	8.05	8.43	8.51	8.20	8.10	7.31	

รายงานสถิติการกระทำความผิดจากระบบ GPS รถทุกประเภท กรุงเทพมหานคร

เดือน พฤษภาคม 2563

หน่วย : คัน

วันที่		1 พ.ค.	2 พ.ค.	3 พ.ค.	4 พ.ค.	5 พ.ค.	6 พ.ค.	7 พ.ค.	8 พ.ค.	9 พ.ค.	10 พ.ค.	11 พ.ค.	12 พ.ค.	13 พ.ค.	14 พ.ค.	15 พ.ค.	16 พ.ค.	ค่าเฉลี่ยจำนวนรถ ที่กระทำความผิด	
รถโดยสาร	ประจำทาง	ความเร็วเกิน	39	16	18	17	33	22	35	38	24	22	28	41	41	39	44	27	30
		ไม่แสดงตน	508	453	478	493	582	494	544	536	550	494	562	628	635	646	616	554	548
		ชั่วโมงการทำงานเกิน	511	384	298	287	243	141	166	149	249	155	555	279	334	352	277	428	301
	ไม่ประจำทาง	ความเร็วเกิน	13	6	13	16	24	20	9	16	6	6	16	23	30	19	18	11	15
		ไม่แสดงตน	173	174	131	273	390	212	408	287	280	150	413	436	428	473	425	227	305
		ชั่วโมงการทำงานเกิน	46	72	65	54	55	57	49	30	86	64	47	54	51	47	54	75	57
	ส่วนบุคคล	ความเร็วเกิน	0	4	3	6	2	4	6	7	6	1	2	2	3	4	3	3	4
		ไม่แสดงตน	0	3	0	4	3	1	3	3	2	0	6	6	4	2	2	2	3
		ชั่วโมงการทำงานเกิน	0	1	0	1	0	0	0	1	0	0	1	1	1	0	0	0	0
รถบรรทุก	ไม่ประจำทาง	ความเร็วเกิน	4	7	3	3	5	5	10	10	6	0	3	7	12	5	5	3	6
		ไม่แสดงตน	3,598	5,844	3,204	5,548	7,851	6,009	8,399	8,659	8,027	3,673	7,176	8,306	8,880	8,832	8,967	7,309	6,893
		ชั่วโมงการทำงานเกิน	1,941	1,729	1,553	1,769	2,356	2,158	2,616	2,130	3,004	2,063	2,464	2,868	3,135	3,275	3,266	2,996	2,458
	ส่วนบุคคล	ความเร็วเกิน	0	3	3	4	3	6	1	3	0	1	2	7	3	2	1	2	3
		ไม่แสดงตน	1,123	2,730	1,946	2,867	3,379	2,796	3,492	3,373	3,428	2,030	3,003	3,283	3,464	3,447	3,405	3,374	2,946
		ชั่วโมงการทำงานเกิน	485	924	920	921	1,079	908	1,026	727	1,252	1,029	1,074	1,048	1,043	1,089	962	1,173	979

รายงานสถิติความเร็วเกินของรถตู้โดยสารประจำทาง หมวด 2 (บขส.)

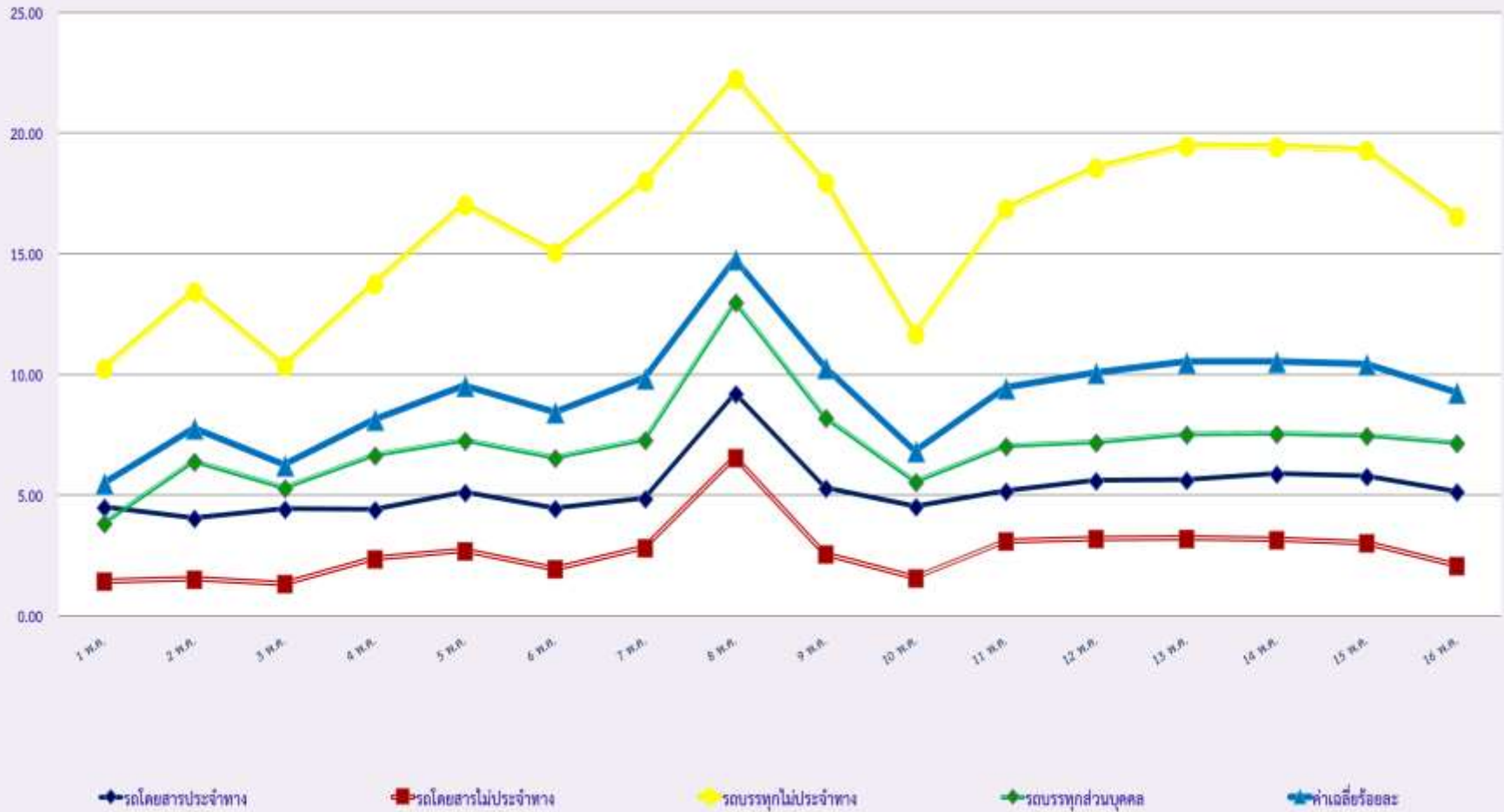
ประจำเดือน พฤษภาคม 2563

พื้นที่		วันที่															
		1 พ.ค.	2 พ.ค.	3 พ.ค.	4 พ.ค.	5 พ.ค.	6 พ.ค.	7 พ.ค.	8 พ.ค.	9 พ.ค.	10 พ.ค.	11 พ.ค.	12 พ.ค.	13 พ.ค.	14 พ.ค.	15 พ.ค.	16 พ.ค.
กรุงเทพมหานคร	จำนวน(คัน)	11	6	10	2	4	5	4	3	4	6	1	5	4	3	4	4
	ร้อยละ	0.33	0.18	0.30	0.06	0.12	0.15	0.12	0.09	0.12	0.18	0.03	0.15	0.12	0.09	0.12	0.12
ทั่วประเทศ	จำนวน(คัน)	71	66	71	63	142	71	63	59	59	84	69	78	81	76	70	77
	ร้อยละ	2.12	1.97	2.12	1.88	4.24	2.11	1.87	1.75	1.76	2.51	2.06	2.38	2.47	2.32	2.13	2.35

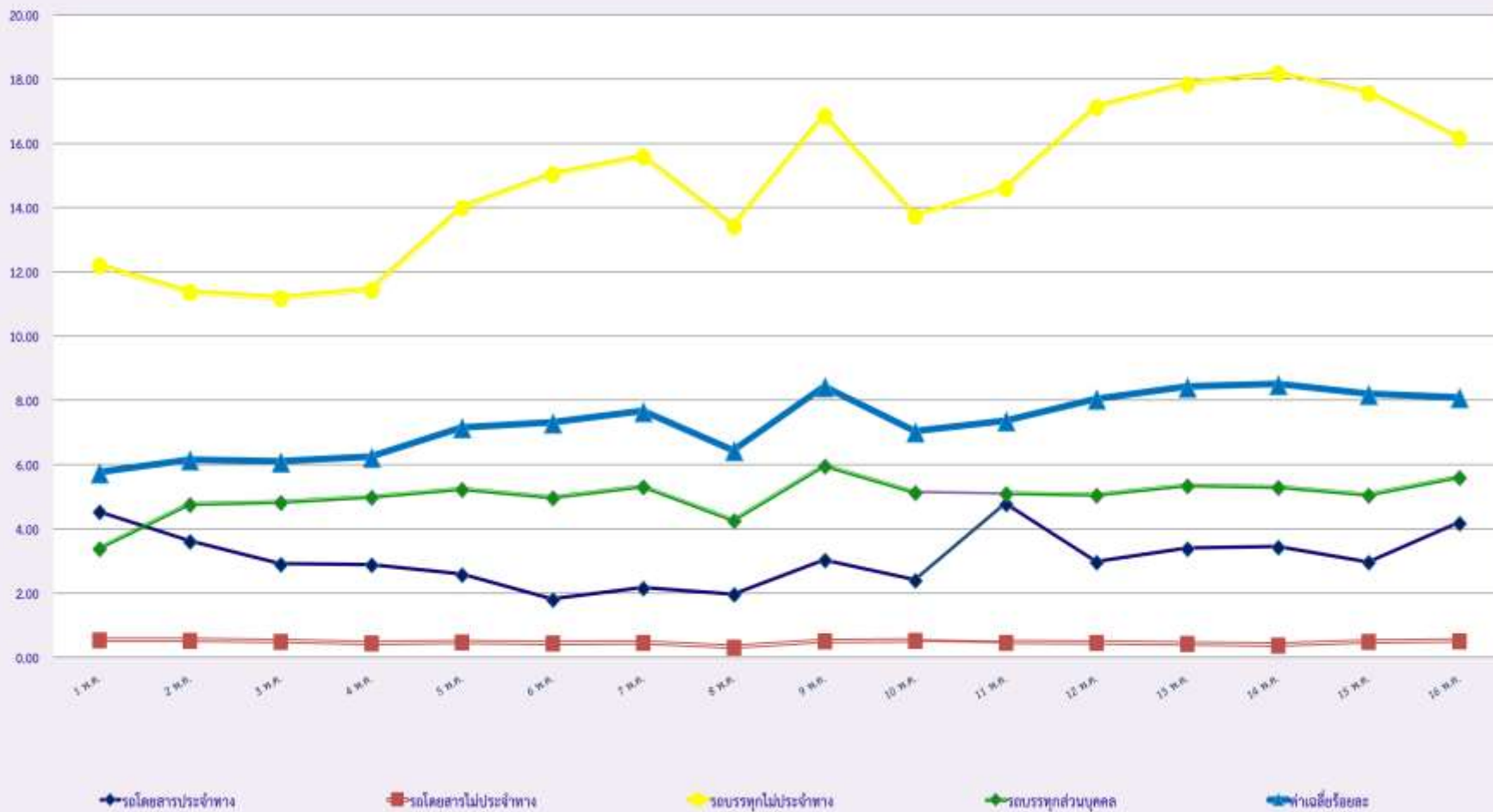
สถิติรถที่มีความเร็วเกินในรถแต่ละประเภท (ร้อยละ)



สถิติการไม่แสดงตนของพนักงานขับรถในรถแต่ละประเภท (ร้อยละ)



สถิติระยะเวลาการทำงานเกินของพนักงานขับรถในรถแต่ละประเภท (ร้อยละ)



สถิติรถตู้โดยสารประจำทาง หมวด 2(บขส.)ที่มีความเร็วเกิน (ร้อยละ) .

