

รายงานสถิติเกี่ยวกับการติดตั้งระบบ GPS

ณ วันที่ 31 มีนาคม 2563

1. จำนวนผู้ให้บริการ GPS ที่เชื่อมต่อข้อมูลกับกรมการขนส่งทางบก 181 ราย

2. จำนวนผู้ให้บริการ GPS และจำนวนรุ่น GPS ที่ได้รับการรับรองจากกรม

จำนวนผู้ให้บริการ GPS ที่ได้รับการรับรองจากกรม(ราย)	จำนวนรุ่น GPS ที่ได้รับการรับรองจากกรม (รุ่น)
134	410

3. จำนวนรถที่เชื่อมต่อข้อมูลกับศูนย์ GPS

รถโดยสารประจำทาง	รถโดยสารไม่ประจำทาง	รถบรรทุกไม่ประจำทาง	รถบรรทุกส่วนบุคคล	รถอื่นๆ	รวม
21,341	64,895	135,722	221,888	39,824	483,670

4. จำนวนรถที่ต้องติดตั้ง GPS และที่ติดตั้ง GPS แล้ว

ประเภทรถ	จำนวนรถที่ต้องติดตั้ง GPS (คัน)	จำนวนรถที่ติดตั้ง GPS แล้ว (คัน)	รถที่ติดตั้ง GPS แล้ว (ร้อยละ)	ความเร็วเกิน (คัน)	ร้อยละของรถที่ใช้ความเร็วเกิน	ความเร็วสูงสุด (กม./ชม.)	ความเร็วเกินเฉลี่ย(กม./ชม.)
<b>รถโดยสาร</b>							
•ประจำทาง	20,464	18,535	90.57	163	0.88	132	97.31
- หมวด 1	4,892	4,232	86.51				
- หมวด 2	7,789	7,321	93.99				
- หมวด 3	7,783	6,982	89.71				
•ไม่ประจำทาง	67,032	64,895	96.81	262	0.40	139	98.04
รวมรถโดยสาร	87,496	83,430	95.35	425	0.51		97.76
<b>รถบรรทุก</b>							
•ไม่ประจำทาง	143,787	135,722	94.39	200	0.15	125	99.81
•ส่วนบุคคล	253,099	221,888	87.67	174	0.08	120	98.08
รวมรถบรรทุก	396,886	357,610	90.10	374	0.10		99.01
รวมทั้งหมด	484,382	441,040	91.05	799	0.18		98.34

5. จำนวนรถตู้โดยสารที่ต้องติดตั้ง GPS และที่ติดตั้ง GPS แล้ว

ประเภทรถ	จำนวนรถที่ต้องติดตั้ง GPS (คัน)	จำนวนรถที่ติดตั้ง GPS แล้ว (คัน)	รถที่ติดตั้ง GPS แล้ว (ร้อยละ)	ความเร็วเกิน (คัน)	ร้อยละของรถที่ใช้ความเร็วเกิน	ความเร็วสูงสุด (กม./ชม.)	ความเร็วเกินเฉลี่ย(กม./ชม.)
•ประจำทาง	11,495	10,246	89.13				
- หมวด 1	3,930	3,300	83.97				
- หมวด 2	3,935	3,421	86.94	61	1.78	118	96.85
- หมวด 3	3,630	3,525	97.11				
•ไม่ประจำทาง	36,468	35,245	96.65				
รวมทั้งหมด	47,963	45,491	94.85				

6. จำนวนรถโดยสาร 2 ชั้น ที่ต้องติดตั้ง GPS และที่ติดตั้ง GPS แล้ว

ประเภทรถ	จำนวนรถที่ต้องติดตั้ง GPS (คัน)	จำนวนรถที่ติดตั้ง GPS แล้ว (คัน)	รถที่ติดตั้ง GPS แล้ว (ร้อยละ)	ความเร็วเกิน (คัน)	ร้อยละของรถที่ใช้ความเร็วเกิน	ความเร็วสูงสุด (กม./ชม.)	ความเร็วเกินเฉลี่ย(กม./ชม.)
•ประจำทาง	1,444	1,444	100.00	23	1.59	109	95.09
•ไม่ประจำทาง	5,212	4,886	93.75	18	0.37	112	98.06
•ส่วนบุคคล	33	19	57.58	0	0.00	0	0.00
รวมทั้งหมด	6,689	6,349	94.92	41	0.65		96.39

7. จำนวนรถพยาบาลที่เชื่อมต่อข้อมูลกับศูนย์ GPS

หน่วย : คัน

ขย.1	ขย.2	ขย.3	รวม
951	182	15	1,148

รายงานสถิติการกระทำผิดจากระบบ GPS รถทุกประเภท ทั่วประเทศ

เดือน มีนาคม 2563

หน่วย : คัน

วันที่		1 มี.ค.	2 มี.ค.	3 มี.ค.	4 มี.ค.	5 มี.ค.	6 มี.ค.	7 มี.ค.	8 มี.ค.	9 มี.ค.	10 มี.ค.	11 มี.ค.	12 มี.ค.	13 มี.ค.	14 มี.ค.	15 มี.ค.	16 มี.ค.	17 มี.ค.	18 มี.ค.	19 มี.ค.	20 มี.ค.	21 มี.ค.	22 มี.ค.	23 มี.ค.	24 มี.ค.	25 มี.ค.	26 มี.ค.	27 มี.ค.	28 มี.ค.	29 มี.ค.	30 มี.ค.	31 มี.ค.	ยี่จำ	
รถโดยสาร	ปรับอากาศ	ความเร็วเกิน	1,518	1,463	1,348	1,251	1,347	715	668	756	684	619	631	586	649	567	584	718	601	597	552	584	536	594	516	407	379	274	237	155	134	133	163	644
		ไม่แสดงตน	2,221	2,160	2,058	2,103	2,064	2,177	2,049	2,223	2,157	2,081	2,016	2,029	2,244	2,137	2,168	2,183	2,118	2,118	2,095	2,460	2,013	2,117	2,052	1,746	1,702	1,478	1,234	998	906	991	976	1,906
		ตั้งเครื่องพ่วงวัน	3,567	2,911	2,493	2,535	2,710	3,314	3,502	3,664	3,063	2,848	2,835	2,527	2,752	2,978	3,238	3,129	2,741	2,567	2,559	2,747	2,922	2,527	2,327	1,927	2,146	1,571	1,132	750	831	914	799	2,469
	ไม่ปรับอากาศ	ความเร็วเกิน	1,316	1,215	1,138	1,164	1,259	640	594	544	577	496	538	533	528	576	470	486	490	470	459	436	426	378	395	359	366	349	265	210	187	188	262	559
		ไม่แสดงตน	2,504	2,940	2,949	2,957	2,986	3,143	2,588	2,346	2,934	2,802	2,891	2,826	2,800	2,565	2,128	2,689	2,674	2,677	2,544	2,690	2,213	1,791	2,385	2,324	2,451	2,294	2,058	1,554	1,061	1,265	1,944	2,451
		ตั้งเครื่องพ่วงวัน	1,748	1,178	862	979	1,145	1,372	1,704	1,582	1,167	925	1,015	998	976	1,412	1,471	1,136	945	923	896	1,023	1,174	1,117	817	616	883	632	426	382	351	385	289	985
	ส่วนบุคคล	ความเร็วเกิน	10	11	13	10	8	8	7	4	8	9	10	6	9	7	9	8	8	4	8	8	8	7	4	3	4	8	7	8	7	7	4	7
		ไม่แสดงตน	10	22	17	20	17	21	23	13	26	15	18	18	20	15	10	20	18	17	19	19	16	8	13	13	14	16	14	13	5	9	14	16
		ตั้งเครื่องพ่วงวัน	2	2	0	1	3	1	2	0	0	0	0	0	0	1	4	2	2	1	1	3	2	3	1	0	0	1	3	0	1	1	0	1
รถบรรทุก	ไม่ปรับอากาศ	ความเร็วเกิน	246	335	506	429	408	166	161	103	134	182	150	168	177	142	109	143	179	178	183	148	178	117	187	160	190	220	214	187	160	161	200	201
		ไม่แสดงตน	14,394	21,645	24,370	25,101	24,661	24,569	21,266	14,448	22,568	25,149	25,562	25,467	25,311	22,594	14,979	22,749	25,303	25,684	25,353	25,767	23,200	15,883	23,551	25,644	26,576	26,897	25,907	23,005	15,227	17,822	24,249	22,739
		ตั้งเครื่องพ่วงวัน	16,249	15,814	18,698	19,893	19,766	20,059	19,742	15,723	16,258	20,776	21,509	21,010	20,067	20,596	16,802	17,751	21,701	22,064	21,990	22,302	21,180	17,041	17,477	21,480	24,583	25,182	25,661	21,648	17,469	18,836	20,345	19,925
	ส่วนบุคคล	ความเร็วเกิน	307	391	447	429	364	155	120	133	166	157	150	174	174	161	103	151	146	174	168	154	164	125	148	152	138	203	187	219	163	164	174	196
		ไม่แสดงตน	12,605	16,221	17,252	17,155	16,567	16,619	15,987	12,360	16,595	17,411	17,700	17,539	17,332	17,017	11,860	15,674	16,770	17,336	17,424	17,667	16,897	12,876	16,848	17,188	17,800	17,360	16,969	16,474	12,094	13,806	16,390	16,122
		ตั้งเครื่องพ่วงวัน	9,754	8,395	8,391	9,016	9,026	9,424	10,703	9,559	8,947	9,817	10,387	9,901	9,645	11,598	8,882	9,665	10,038	10,423	10,680	11,369	11,745	10,607	10,898	10,084	12,683	12,214	12,133	12,102	11,099	11,722	10,750	10,376

รายงานสถิติการกระทำความผิดจากระบบ GPS รถทุกประเภท ทั่วประเทศ

เดือน มีนาคม 2563

หน่วย : ร้อยละ

วันที่	1 มี.ค.	2 มี.ค.	3 มี.ค.	4 มี.ค.	5 มี.ค.	6 มี.ค.	7 มี.ค.	8 มี.ค.	9 มี.ค.	10 มี.ค.	11 มี.ค.	12 มี.ค.	13 มี.ค.	14 มี.ค.	15 มี.ค.	16 มี.ค.	17 มี.ค.	18 มี.ค.	19 มี.ค.	20 มี.ค.	21 มี.ค.	22 มี.ค.	23 มี.ค.	24 มี.ค.	25 มี.ค.	26 มี.ค.	27 มี.ค.	28 มี.ค.	29 มี.ค.	30 มี.ค.	31 มี.ค.	ค่าเฉลี่ยร้อยละรถทุกประเภทที่กระทำผิด		
รถโดยสาร	ประจำทาง	ความเร็วเกิน	8.14	7.85	7.23	6.71	7.22	3.83	3.57	4.04	3.66	3.32	3.39	3.15	3.48	3.04	3.13	3.85	3.24	3.22	2.97	3.15	2.89	3.20	2.78	2.19	2.04	1.48	1.28	0.84	0.72	0.72	0.88	3.46
		ไม่แสดงตน	11.91	11.59	11.04	11.28	11.06	11.66	10.96	11.89	11.55	11.17	10.83	10.89	12.05	11.47	11.63	11.71	11.42	11.41	11.28	13.26	10.84	11.40	11.05	9.40	9.17	7.96	6.66	5.38	4.88	5.35	5.27	10.24
		ซิ่งรถท่าถนน	19.13	15.62	13.38	13.59	14.52	17.75	18.73	19.60	16.41	15.28	15.22	13.56	14.77	15.98	17.37	16.79	14.77	13.83	13.78	14.81	15.73	13.60	12.53	10.38	11.56	8.46	6.11	4.04	4.48	4.94	4.31	13.27
	ไม่ประจำทาง	ความเร็วเกิน	1.99	1.83	1.72	1.75	1.90	0.97	0.90	0.82	0.87	0.75	0.81	0.81	0.80	0.87	0.71	0.74	0.75	0.72	0.70	0.67	0.65	0.58	0.60	0.55	0.56	0.53	0.41	0.32	0.29	0.29	0.40	0.85
		ไม่แสดงตน	3.79	4.43	4.45	4.46	4.52	4.75	3.91	3.55	4.44	4.24	4.37	4.28	4.24	3.88	3.22	4.07	4.08	4.08	3.88	4.11	3.38	2.73	3.64	3.55	3.74	3.51	3.17	2.38	1.63	1.95	3.00	3.73
		ซิ่งรถท่าถนน	2.64	1.78	1.30	1.48	1.73	2.07	2.58	2.39	1.76	1.40	1.54	1.51	1.48	2.14	2.23	1.72	1.44	1.41	1.37	1.56	1.79	1.70	1.25	0.94	1.35	0.97	0.66	0.59	0.54	0.59	0.45	1.50
รถบรรทุก	ไม่ประจำทาง	ความเร็วเกิน	0.18	0.25	0.38	0.32	0.30	0.12	0.12	0.08	0.10	0.13	0.11	0.12	0.13	0.10	0.08	0.11	0.13	0.13	0.14	0.11	0.13	0.09	0.14	0.12	0.14	0.16	0.16	0.14	0.12	0.12	0.15	0.15
		ไม่แสดงตน	10.68	16.06	18.08	18.62	18.27	18.20	15.74	10.69	16.70	18.60	18.88	18.80	18.68	16.66	11.04	16.76	18.73	19.00	18.75	19.06	17.15	11.74	17.40	18.94	19.61	19.82	19.13	16.98	11.23	13.15	17.87	16.81
		ซิ่งรถท่าถนน	12.06	11.73	13.87	14.76	14.65	14.86	14.61	11.63	12.03	15.37	15.89	15.51	14.81	15.19	12.38	13.08	16.06	16.32	16.26	16.50	15.66	12.59	12.91	15.86	18.14	18.56	17.48	15.98	12.88	13.89	14.99	14.73
	ส่วนบุคคล	ความเร็วเกิน	0.14	0.18	0.20	0.19	0.16	0.07	0.05	0.06	0.08	0.07	0.07	0.08	0.08	0.07	0.05	0.07	0.07	0.08	0.08	0.07	0.07	0.06	0.07	0.07	0.06	0.09	0.08	0.10	0.07	0.07	0.08	0.09
		ไม่แสดงตน	5.72	7.36	7.83	7.77	7.51	7.52	7.24	5.59	7.51	7.88	8.01	7.93	7.83	7.68	5.35	7.08	7.58	7.84	7.87	7.98	7.63	5.82	7.61	7.76	8.03	7.83	7.66	7.42	5.45	6.23	7.39	7.29
		ซิ่งรถท่าถนน	4.43	3.81	3.81	4.09	4.09	4.27	4.85	4.33	4.05	4.44	4.70	4.48	4.36	5.24	4.01	4.36	4.54	4.71	4.83	5.14	5.30	4.79	4.92	4.55	5.72	5.51	5.48	5.45	5.00	5.29	4.84	4.69
ค่าเฉลี่ยรวมรถทุกประเภท	ความเร็วเกิน	0.77	0.77	0.78	0.74	0.77	0.38	0.35	0.35	0.35	0.33	0.33	0.33	0.35	0.33	0.29	0.34	0.32	0.32	0.31	0.30	0.30	0.28	0.28	0.24	0.24	0.24	0.21	0.17	0.15	0.15	0.18	0.37	
	ไม่แสดงตน	7.21	9.76	10.60	10.74	10.51	10.55	9.50	7.12	10.04	10.76	10.92	10.84	10.80	10.03	7.04	9.80	10.64	10.85	10.76	11.03	10.06	7.41	10.17	10.64	11.00	10.88	10.48	9.53	6.64	7.69	9.88	9.80	
	ซิ่งรถท่าถนน	7.12	6.43	6.92	7.36	7.41	7.75	8.09	6.92	6.68	7.79	8.10	7.80	7.57	8.28	6.88	7.17	8.04	8.17	8.20	8.50	8.40	7.10	7.15	7.73	9.13	8.97	8.48	7.91	6.74	7.23	7.30	7.67	

รายงานสถิติการกระทำความผิดจากระบบ GPS รถทุกประเภท กรุงเทพมหานคร

เดือน มีนาคม 2563

หน่วย : คัน

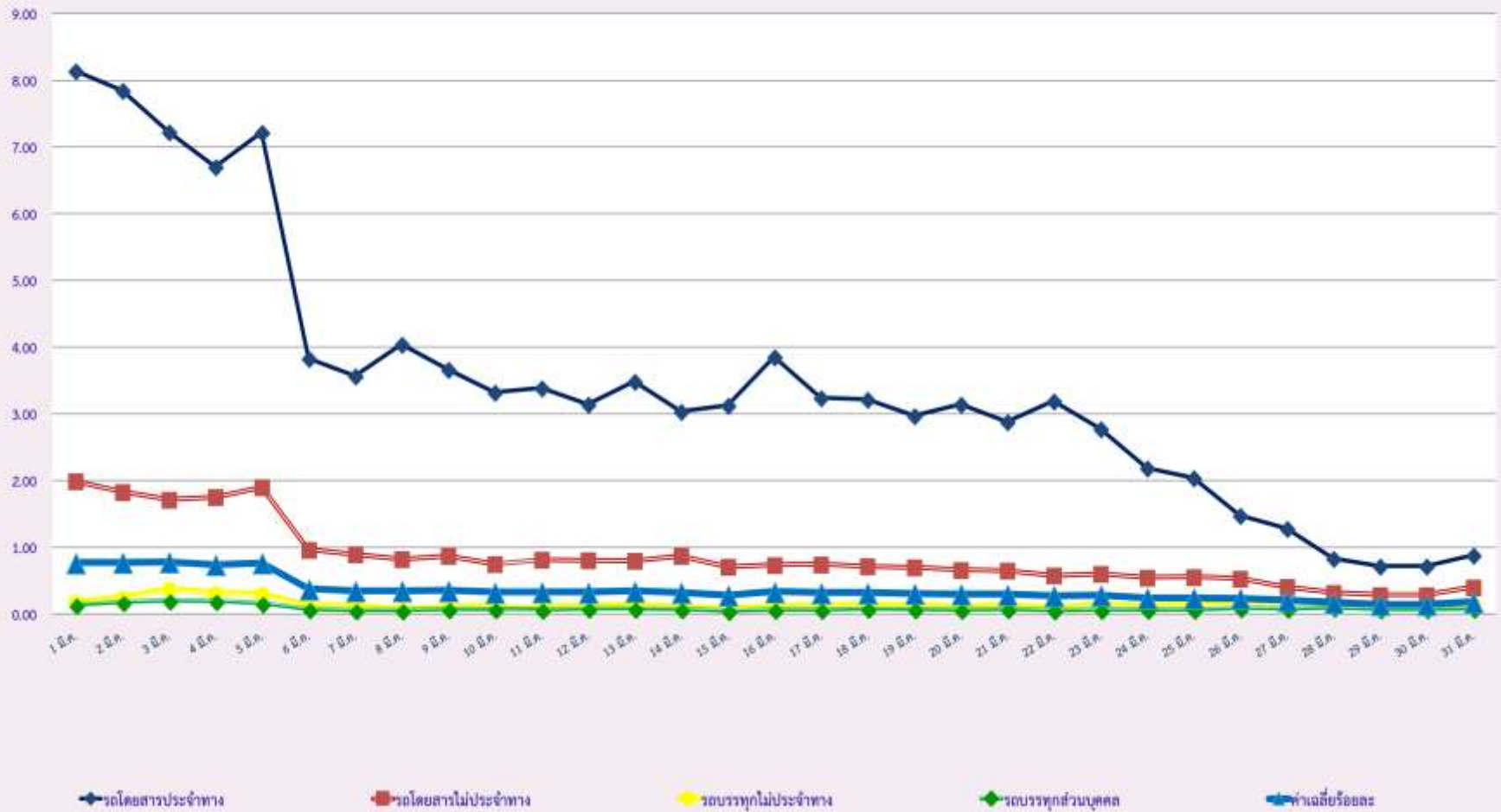
วันที่	1 มี.ค.	2 มี.ค.	3 มี.ค.	4 มี.ค.	5 มี.ค.	6 มี.ค.	7 มี.ค.	8 มี.ค.	9 มี.ค.	10 มี.ค.	11 มี.ค.	12 มี.ค.	13 มี.ค.	14 มี.ค.	15 มี.ค.	16 มี.ค.	17 มี.ค.	18 มี.ค.	19 มี.ค.	20 มี.ค.	21 มี.ค.	22 มี.ค.	23 มี.ค.	24 มี.ค.	25 มี.ค.	26 มี.ค.	27 มี.ค.	28 มี.ค.	29 มี.ค.	30 มี.ค.	31 มี.ค.	ค่าเฉลี่ยจำนวนรถ ที่กระทำความผิด		
รถโดยสาร	ประจำทาง	ความเร็วเกิน	193	178	193	188	185	78	65	84	83	64	73	75	79	63	59	82	77	82	70	70	56	63	67	57	70	53	47	32	22	34	33	83
		ไม่แสดงตน	976	1,008	991	1,016	934	991	943	948	1,014	980	923	928	1,106	981	900	1,044	1,005	1,034	1,028	1,077	937	901	989	905	863	743	711	578	536	683	633	913
		ซิ่งไม่ยกเท้าพาดมวิน	973	806	651	652	744	1,000	1,010	1,052	836	778	719	566	682	561	733	702	585	594	569	576	738	455	421	357	523	289	354	216	346	341	407	621
	ไม่ประจำทาง	ความเร็วเกิน	71	70	58	90	67	32	29	30	34	23	32	28	24	28	30	26	17	29	23	19	12	19	20	19	12	29	23	8	13	11	28	31
		ไม่แสดงตน	561	744	697	702	710	745	572	479	741	696	708	661	713	541	468	700	622	601	594	631	438	344	531	501	545	483	478	328	183	430	442	567
		ซิ่งไม่ยกเท้าพาดมวิน	328	201	149	187	217	235	288	287	208	169	186	162	192	246	307	217	164	184	159	212	228	216	133	95	166	95	66	66	63	48	52	178
	ส่วนบุคคล	ความเร็วเกิน	6	6	10	7	6	5	4	4	4	4	6	5	6	6	5	5	5	3	7	5	7	5	4	1	3	7	7	8	6	5	3	5
		ไม่แสดงตน	4	9	6	6	6	7	8	5	7	4	7	7	7	5	4	6	5	5	5	7	1	4	1	2	4	3	2	1	0	3	3	5
		ซิ่งไม่ยกเท้าพาดมวิน	0	0	0	0	0	0	1	0	0	0	0	0	0	0	0	1	0	0	0	1	0	1	0	0	0	1	0	0	0	0	0	0
รถบรรทุก	ประจำทาง	ความเร็วเกิน	2	6	34	12	5	2	0	0	2	3	0	1	1	1	1	2	2	0	3	5	0	1	2	2	6	10	5	4	5	4	12	4
		ไม่แสดงตน	3,786	7,588	8,645	8,734	8,617	8,747	7,202	3,838	7,865	8,866	8,886	8,969	8,936	7,676	3,692	7,679	8,583	8,789	9,035	8,878	7,718	3,831	7,955	8,990	9,325	8,923	8,749	7,723	3,936	7,556	8,195	7,675
		ซิ่งไม่ยกเท้าพาดมวิน	1,855	2,067	2,238	2,522	2,458	2,774	2,678	1,919	2,215	2,548	2,578	2,727	2,620	2,736	1,933	2,285	2,711	2,841	2,866	2,958	2,695	1,946	2,143	2,634	3,416	3,278	3,034	2,975	2,087	2,087	2,450	2,525
	ส่วนบุคคล	ความเร็วเกิน	6	4	9	4	8	0	3	2	2	1	0	1	1	2	2	1	0	3	3	0	0	3	3	3	3	1	2	2	9	3	4	3
		ไม่แสดงตน	2,336	3,373	3,703	3,709	3,684	3,647	3,659	2,362	3,506	3,785	3,742	3,825	3,759	3,651	2,063	3,155	3,556	3,724	3,743	3,738	3,654	2,285	3,398	3,700	3,829	3,635	3,552	3,556	2,145	3,218	3,383	3,390
		ซิ่งไม่ยกเท้าพาดมวิน	935	758	810	864	910	983	1,225	1,050	953	965	1,020	937	961	1,224	899	913	995	1,084	1,046	1,080	1,250	959	998	1,023	1,356	1,251	1,143	1,230	1,036	917	1,005	1,025

รายงานสถิติความถี่ร่วมกันของรหัสโดยสารประจำทาง หมวด 2 (บขส.)

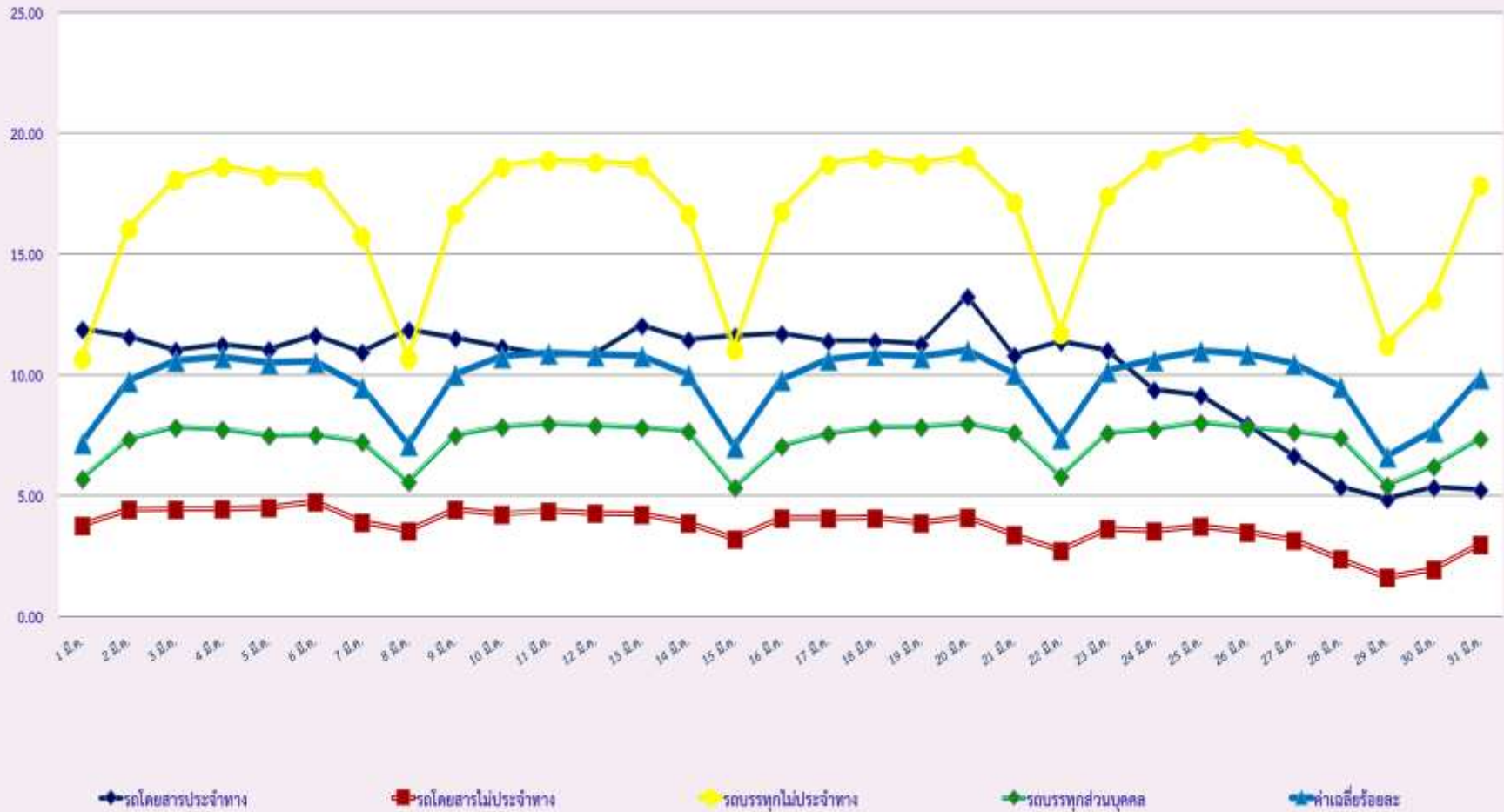
ประจำเดือน มีนาคม 2563

รหัสโดยสาร		วันที่																														
		1 มี.ค.	2 มี.ค.	3 มี.ค.	4 มี.ค.	5 มี.ค.	6 มี.ค.	7 มี.ค.	8 มี.ค.	9 มี.ค.	10 มี.ค.	11 มี.ค.	12 มี.ค.	13 มี.ค.	14 มี.ค.	15 มี.ค.	16 มี.ค.	17 มี.ค.	18 มี.ค.	19 มี.ค.	20 มี.ค.	21 มี.ค.	22 มี.ค.	23 มี.ค.	24 มี.ค.	25 มี.ค.	26 มี.ค.	27 มี.ค.	28 มี.ค.	29 มี.ค.	30 มี.ค.	31 มี.ค.
กรุงเทพมหานคร	จำนวน(คัน)	74	46	34	30	40	20	16	26	13	6	13	15	56	20	16	24	19	19	16	23	21	26	16	14	17	10	9	7	8	4	6
	ร้อยละ	2.10	1.31	0.97	0.85	1.13	0.57	0.45	0.74	0.37	0.17	0.37	0.43	1.61	0.57	0.46	0.69	0.55	0.55	0.46	0.67	0.61	0.75	0.46	0.40	0.49	0.29	0.26	0.20	0.23	0.12	0.18
ทั่วประเทศ	จำนวน(คัน)	608	545	507	453	503	292	304	334	286	248	268	234	276	268	242	334	251	240	223	254	202	248	198	158	140	78	81	51	50	49	61
	ร้อยละ	17.25	15.47	14.40	12.85	14.27	8.28	8.62	9.48	8.12	7.10	7.69	6.71	7.92	7.69	6.95	9.30	7.25	6.93	6.44	7.35	5.84	7.17	5.72	4.57	4.05	2.26	2.35	1.48	1.45	1.43	1.78

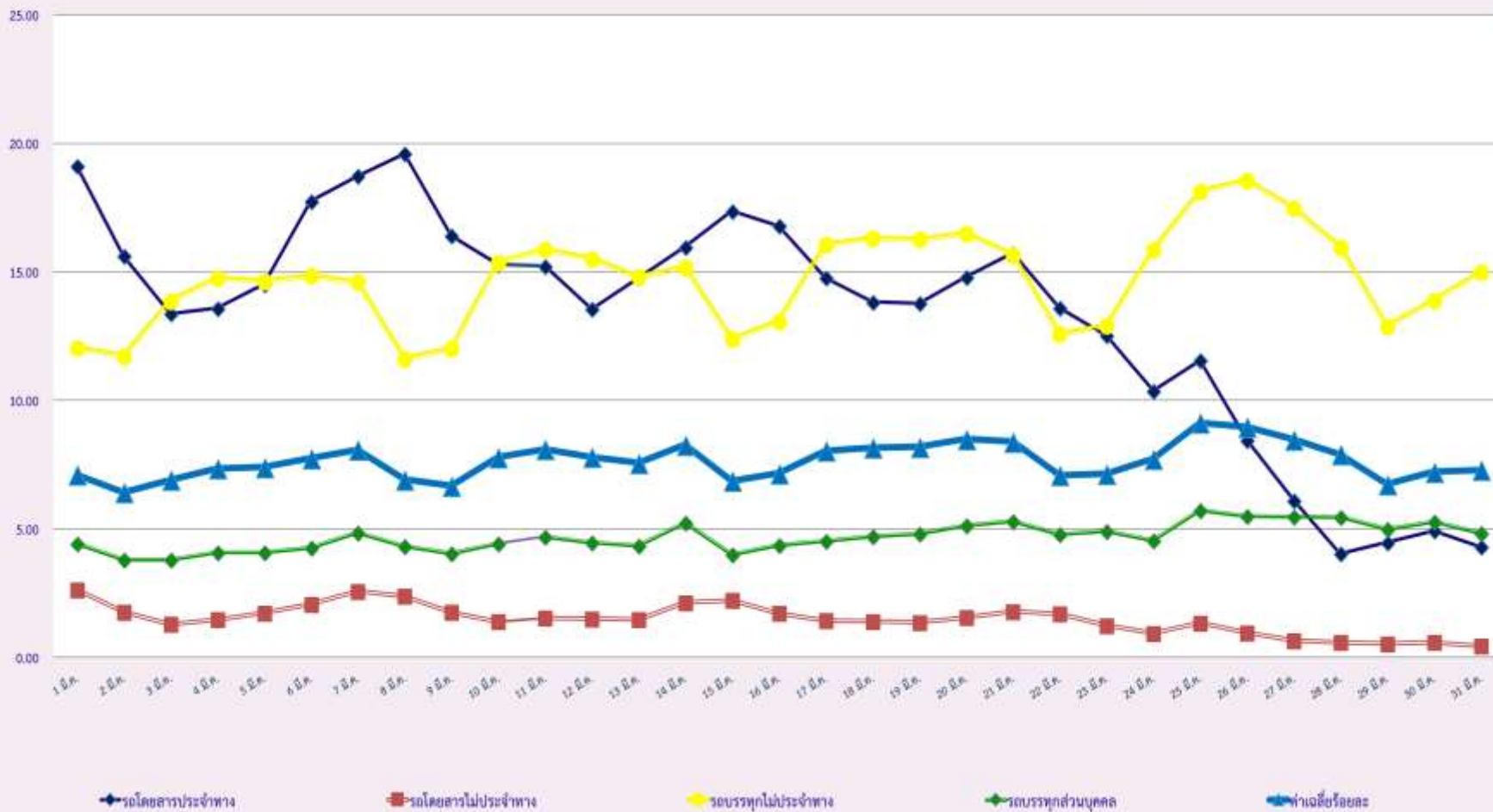
สถิติรถที่มีความเร็วเกินในรถแต่ละประเภท (ร้อยละ)



### สถิติการไม่แสดงตนของพนักงานขับรถในรถแต่ละประเภท (ร้อยละ)



สถิติระยะเวลาการทำงานเกินของพนักงานขับรถในรถแต่ละประเภท (ร้อยละ)



สถิติรถตู้โดยสารประจำทาง หมวด 2(บขส.)ที่มีความเร็วเกิน (ร้อยละ)

