

รายงานสถิติเกี่ยวกับการติดตั้งระบบ GPS

ณ วันที่ 14 มีนาคม 2563

1. จำนวนผู้ให้บริการ GPS ที่เชื่อมต่อข้อมูลกับกรมการขนส่งทางบก 181 ราย
 2. จำนวนผู้ให้บริการ GPS และจำนวนรุ่น GPS ที่ได้รับการรับรองจากกรม

จำนวนผู้ให้บริการ GPS ที่ได้รับการรับรองจากกรม(ราย)	จำนวนรุ่น GPS ที่ได้รับการรับรองจากกรม (รุ่น)
134	408

3. จำนวนรถที่เชื่อมต่อข้อมูลกับศูนย์ GPS

รถโดยสารประจำทาง	รถโดยสารไม่ประจำทาง	รถบรรทุกไม่ประจำทาง	รถบรรทุกส่วนบุคคล	รถอื่นๆ	รวม
21,529	66,084	135,609	221,496	38,063	482,781

4. จำนวนรถที่ต้องติดตั้ง GPS และที่ติดตั้ง GPS แล้ว

ประเภทรถ	จำนวนรถที่ต้องติดตั้ง GPS (คัน)	จำนวนรถที่ติดตั้ง GPS แล้ว (คัน)	รถที่ติดตั้ง GPS แล้ว (ร้อยละ)	ความเร็วเกิน (คัน)	ร้อยละของรถที่ใช้ความเร็วเกิน	ความเร็วสูงสุด (กม./ชม.)	ความเร็วเกินเฉลี่ย(กม./ชม.)
รถโดยสาร							
•ประจำทาง	20,607	18,638	90.44	567	3.04	132	96.01
- หมวด 1	4,931	4,235	85.89				
- หมวด 2	7,849	7,376	93.97				
- หมวด 3	7,827	7,027	89.78				
•ไม่ประจำทาง	68,270	66,084	96.80	576	0.87	131	96.71
รวมรถโดยสาร	88,877	84,722	95.32	1,143	1.35		96.36
รถบรรทุก							
•ไม่ประจำทาง	143,679	135,609	94.38	142	0.10	128	99.43
•ส่วนบุคคล	253,746	221,496	87.29	161	0.07	124	98.51
รวมรถบรรทุก	397,425	357,105	89.85	303	0.08		98.94
รวมทั้งหมด	486,302	441,827	90.85	1,446	0.33		96.90

5. จำนวนรถตู้โดยสารที่ต้องติดตั้ง GPS และที่ติดตั้ง GPS แล้ว

ประเภทรถ	จำนวนรถที่ต้องติดตั้ง GPS (คัน)	จำนวนรถที่ติดตั้ง GPS แล้ว (คัน)	รถที่ติดตั้ง GPS แล้ว (ร้อยละ)	ความเร็วเกิน (คัน)	ร้อยละของรถที่ใช้ความเร็วเกิน	ความเร็วสูงสุด (กม./ชม.)	ความเร็วเกินเฉลี่ย(กม./ชม.)
•ประจำทาง	11,618	10,342	89.02				
- หมวด 1	3,973	3,307	83.24				
- หมวด 2	3,993	3,484	87.25	268	7.69	132	96.32
- หมวด 3	3,652	3,551	97.23				
•ไม่ประจำทาง	36,838	35,964	97.63				
รวมทั้งหมด	48,456	46,306	95.56				

6. จำนวนรถโดยสาร 2 ชั้น ที่ต้องติดตั้ง GPS และที่ติดตั้ง GPS แล้ว

ประเภทรถ	จำนวนรถที่ต้องติดตั้ง GPS (คัน)	จำนวนรถที่ติดตั้ง GPS แล้ว (คัน)	รถที่ติดตั้ง GPS แล้ว (ร้อยละ)	ความเร็วเกิน (คัน)	ร้อยละของรถที่ใช้ความเร็วเกิน	ความเร็วสูงสุด (กม./ชม.)	ความเร็วเกินเฉลี่ย(กม./ชม.)
•ประจำทาง	1,442	1,442	100.00	55	3.81	107	94.75
•ไม่ประจำทาง	5,240	4,930	94.08	45	0.91	111	96.62
•ส่วนบุคคล	33	19	57.58	0	0.00	0	0.00
รวมทั้งหมด	6,715	6,391	95.17	100	1.56		95.59

7. จำนวนรถพยาบาลที่เชื่อมต่อข้อมูลกับศูนย์ GPS

หน่วย : คัน

รย.1	รย.2	รย.3	รวม
951	182	15	1,148

รายงานสถิติการกระทำความผิดจากระบบ GPS รถทุกประเภท ทั่วประเทศ

เดือน มีนาคม 2563

หน่วย : คัน

วันที่		1 มี.ค.	2 มี.ค.	3 มี.ค.	4 มี.ค.	5 มี.ค.	6 มี.ค.	7 มี.ค.	8 มี.ค.	9 มี.ค.	10 มี.ค.	11 มี.ค.	12 มี.ค.	13 มี.ค.	14 มี.ค.	15 มี.ค.	ค่าเฉลี่ยจำนวนรถ ที่กระทำผิด	
รถโดยสาร	ประจำทาง	ความเร็วเกิน	1,518	1,463	1,348	1,251	1,347	715	668	756	684	619	631	586	649	567		914
		ไม่แสดงตน	2,221	2,160	2,058	2,103	2,064	2,177	2,049	2,223	2,157	2,081	2,016	2,029	2,244	2,137		2,123
		ชั่วโมงการทำงานเกิน	3,567	2,911	2,493	2,535	2,710	3,314	3,502	3,664	3,063	2,848	2,835	2,527	2,752	2,978		2,979
	ไม่ประจำทาง	ความเร็วเกิน	1,316	1,215	1,138	1,164	1,259	640	594	544	577	496	538	533	528	576		794
		ไม่แสดงตน	2,504	2,940	2,949	2,957	2,986	3,143	2,588	2,346	2,934	2,802	2,891	2,826	2,800	2,565		2,802
		ชั่วโมงการทำงานเกิน	1,748	1,178	862	979	1,145	1,372	1,704	1,582	1,167	925	1,015	998	976	1,412		1,219
	ส่วนบุคคล	ความเร็วเกิน	10	11	13	10	8	8	7	4	8	9	10	6	9	7		9
		ไม่แสดงตน	10	22	17	20	17	21	23	13	26	15	18	18	20	15		18
		ชั่วโมงการทำงานเกิน	2	2	0	1	3	1	2	0	0	0	0	0	0	1		1
รถบรรทุก	ไม่ประจำทาง	ความเร็วเกิน	246	335	506	429	408	166	161	103	134	182	150	168	177	142		236
		ไม่แสดงตน	14,394	21,645	24,370	25,101	24,661	24,569	21,266	14,448	22,568	25,149	25,562	25,467	25,311	22,594		22,650
		ชั่วโมงการทำงานเกิน	16,249	15,814	18,698	19,893	19,766	20,059	19,742	15,723	16,258	20,776	21,509	21,010	20,067	20,596		19,011
	ส่วนบุคคล	ความเร็วเกิน	307	391	447	429	364	155	120	133	166	157	150	174	174	161		238
		ไม่แสดงตน	12,605	16,221	17,252	17,155	16,567	16,619	15,987	12,360	16,595	17,411	17,700	17,539	17,332	17,017		16,311
		ชั่วโมงการทำงานเกิน	9,754	8,395	8,391	9,016	9,026	9,424	10,703	9,559	8,947	9,817	10,387	9,901	9,645	11,598		9,612

รายงานสถิติการกระทำความผิดจากระบบ GPS รถทุกประเภท ทั่วประเทศ

เดือน มีนาคม 2563

หน่วย : ร้อยละ

วันที่		1 มี.ค.	2 มี.ค.	3 มี.ค.	4 มี.ค.	5 มี.ค.	6 มี.ค.	7 มี.ค.	8 มี.ค.	9 มี.ค.	10 มี.ค.	11 มี.ค.	12 มี.ค.	13 มี.ค.	14 มี.ค.	15 มี.ค.	ค่าเฉลี่ยร้อยละรถ ที่กระทำความผิด	
รถโดยสาร	ประจำทาง	ความเร็วเกิน	8.14	7.85	7.23	6.71	7.22	3.83	3.57	4.04	3.66	3.32	3.39	3.15	3.48	3.04		4.90
		ไม่แสดงตน	11.91	11.59	11.04	11.28	11.06	11.66	10.96	11.89	11.55	11.17	10.83	10.89	12.05	11.47		11.38
		ชั่วโมงการทำงานเกิน	19.13	15.62	13.38	13.59	14.52	17.75	18.73	19.60	16.41	15.28	15.22	13.56	14.77	15.98		15.97
	ไม่ประจำทาง	ความเร็วเกิน	1.99	1.83	1.72	1.75	1.90	0.97	0.90	0.82	0.87	0.75	0.81	0.81	0.80	0.87		1.20
		ไม่แสดงตน	3.79	4.43	4.45	4.46	4.52	4.75	3.91	3.55	4.44	4.24	4.37	4.28	4.24	3.88		4.24
		ชั่วโมงการทำงานเกิน	2.64	1.78	1.30	1.48	1.73	2.07	2.58	2.39	1.76	1.40	1.54	1.51	1.48	2.14		1.84
รถบรรทุก	ไม่ประจำทาง	ความเร็วเกิน	0.18	0.25	0.38	0.32	0.30	0.12	0.12	0.08	0.10	0.13	0.11	0.12	0.13	0.10		0.17
		ไม่แสดงตน	10.68	16.06	18.08	18.62	18.27	18.20	15.74	10.69	16.70	18.60	18.88	18.80	18.68	16.66		16.76
		ชั่วโมงการทำงานเกิน	12.06	11.73	13.87	14.76	14.65	14.86	14.61	11.63	12.03	15.37	15.89	15.51	14.81	15.19		14.07
	ส่วนบุคคล	ความเร็วเกิน	0.14	0.18	0.20	0.19	0.16	0.07	0.05	0.06	0.08	0.07	0.07	0.08	0.08	0.07		0.11
		ไม่แสดงตน	5.72	7.36	7.83	7.77	7.51	7.52	7.24	5.59	7.51	7.88	8.01	7.93	7.83	7.68		7.39
		ชั่วโมงการทำงานเกิน	4.43	3.81	3.81	4.09	4.09	4.27	4.85	4.33	4.05	4.44	4.70	4.48	4.36	5.24		4.35
ค่าเฉลี่ยรวม รถทุกประเภท	ความเร็วเกิน	0.77	0.77	0.78	0.74	0.77	0.38	0.35	0.35	0.35	0.33	0.33	0.33	0.35	0.33		0.50	
	ไม่แสดงตน	7.21	9.76	10.60	10.74	10.51	10.55	9.50	7.12	10.04	10.76	10.92	10.84	10.80	10.03		9.96	
	ชั่วโมงการทำงานเกิน	7.12	6.43	6.92	7.36	7.41	7.75	8.09	6.92	6.68	7.79	8.10	7.80	7.57	8.28		7.45	

รายงานสถิติการกระทำความผิดจากระบบ GPS รถทุกประเภท กรุงเทพมหานคร

เดือน มีนาคม 2563

หน่วย : คัน

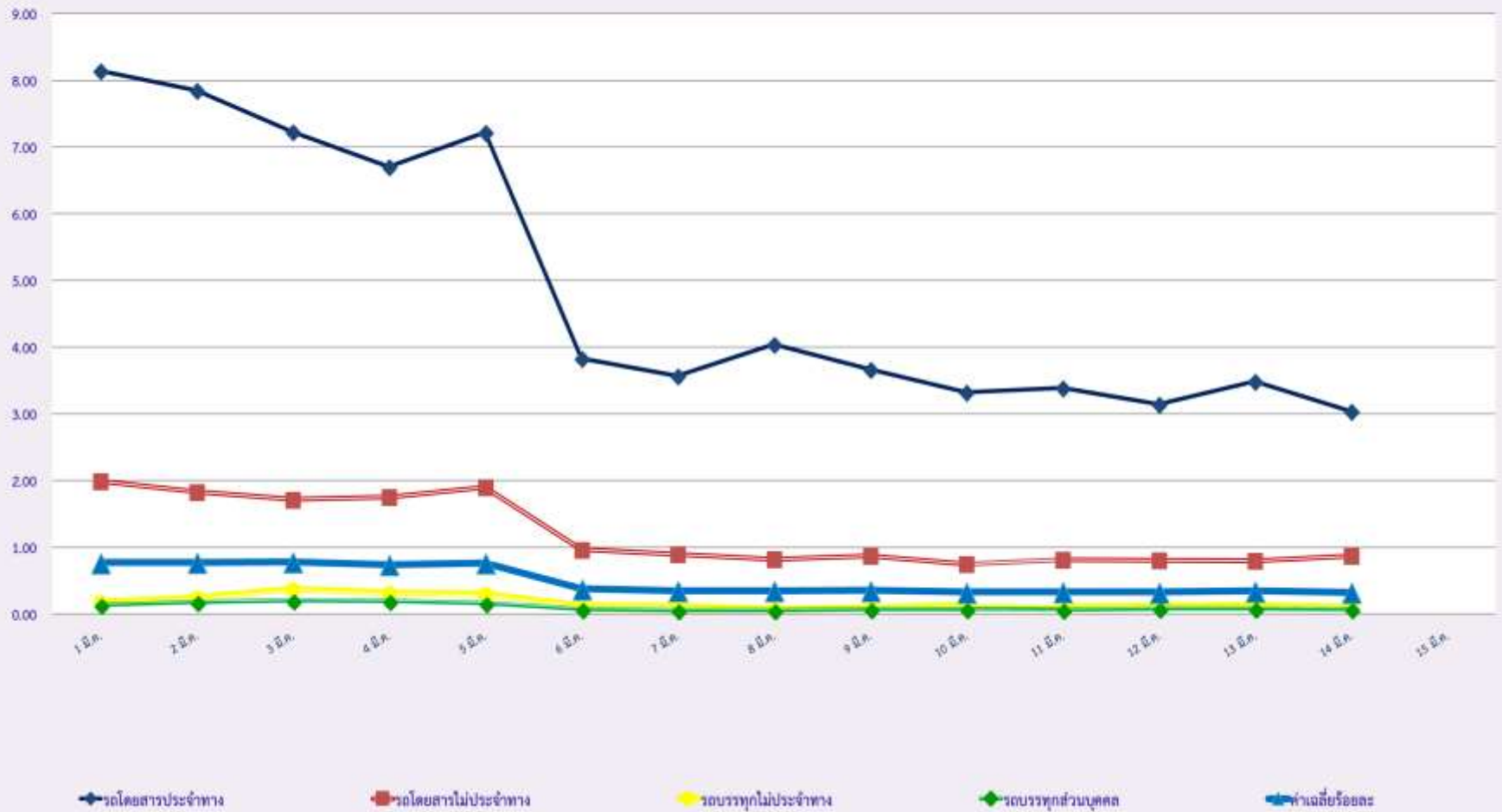
วันที่		1 มี.ค.	2 มี.ค.	3 มี.ค.	4 มี.ค.	5 มี.ค.	6 มี.ค.	7 มี.ค.	8 มี.ค.	9 มี.ค.	10 มี.ค.	11 มี.ค.	12 มี.ค.	13 มี.ค.	14 มี.ค.	15 มี.ค.	ค่าเฉลี่ยจำนวนรถ ที่กระทำความผิด	
รถโดยสาร	ประจำทาง	ความเร็วเกิน	193	178	193	188	185	78	65	84	83	64	73	75	79	63		114
		ไม่แสดงตน	976	1,008	991	1,016	934	991	943	948	1,014	980	923	928	1,106	981		981
		ชั่วโมงการทำงานเกิน	973	806	651	652	744	1,000	1,010	1,052	836	778	719	566	682	561		788
	ไม่ประจำทาง	ความเร็วเกิน	71	70	58	90	67	32	29	30	34	23	32	28	24	28		44
		ไม่แสดงตน	561	744	697	702	710	745	572	479	741	696	708	661	713	541		662
		ชั่วโมงการทำงานเกิน	328	201	149	187	217	235	288	287	208	169	186	162	192	246		218
	ส่วนบุคคล	ความเร็วเกิน	6	6	10	7	6	5	4	4	4	4	6	5	6	6		6
		ไม่แสดงตน	4	9	6	6	6	7	8	5	7	4	7	7	7	5		6
		ชั่วโมงการทำงานเกิน	0	0	0	0	0	0	1	0	0	0	0	0	0	0		0
รถบรรทุก	ไม่ประจำทาง	ความเร็วเกิน	2	6	34	12	5	2	0	0	2	3	0	1	1	1		5
		ไม่แสดงตน	3,786	7,588	8,645	8,734	8,617	8,747	7,202	3,838	7,865	8,866	8,886	8,969	8,936	7,676		7,740
		ชั่วโมงการทำงานเกิน	1,855	2,067	2,238	2,522	2,458	2,774	2,678	1,919	2,215	2,548	2,578	2,727	2,620	2,736		2,424
	ส่วนบุคคล	ความเร็วเกิน	6	4	9	4	8	0	3	2	2	1	0	1	1	2		3
		ไม่แสดงตน	2,336	3,373	3,703	3,709	3,684	3,647	3,659	2,362	3,506	3,785	3,742	3,825	3,759	3,651		3,482
		ชั่วโมงการทำงานเกิน	935	758	810	864	910	983	1,225	1,050	953	965	1,020	937	961	1,224		971

รายงานสถิติความเร็วเกินของรถตู้โดยสารประจำทาง หมวด 2 (บขส.)

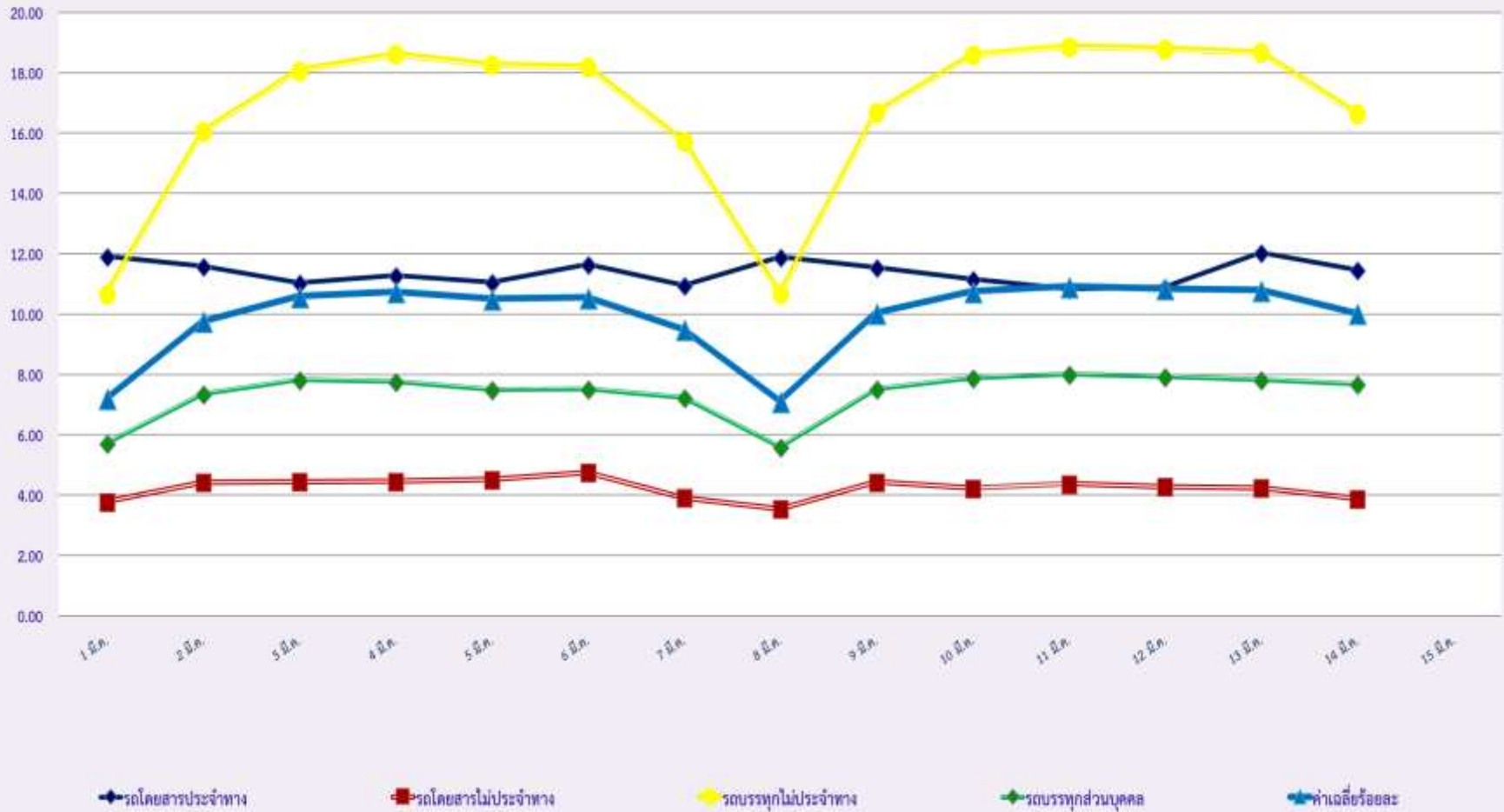
ประจำเดือน มีนาคม 2563

พื้นที่		วันที่														
		1 มี.ค.	2 มี.ค.	3 มี.ค.	4 มี.ค.	5 มี.ค.	6 มี.ค.	7 มี.ค.	8 มี.ค.	9 มี.ค.	10 มี.ค.	11 มี.ค.	12 มี.ค.	13 มี.ค.	14 มี.ค.	15 มี.ค.
กรุงเทพมหานคร	จำนวน(คัน)	74	46	34	30	40	20	16	26	13	6	13	15	56	20	
	ร้อยละ	2.10	1.31	0.97	0.85	1.13	0.57	0.45	0.74	0.37	0.17	0.37	0.43	1.61	0.57	
ทั่วประเทศ	จำนวน(คัน)	608	545	507	453	503	292	304	334	286	248	268	234	276	268	
	ร้อยละ	17.25	15.47	14.40	12.85	14.27	8.28	8.62	9.48	8.12	7.10	7.69	6.71	7.92	7.69	

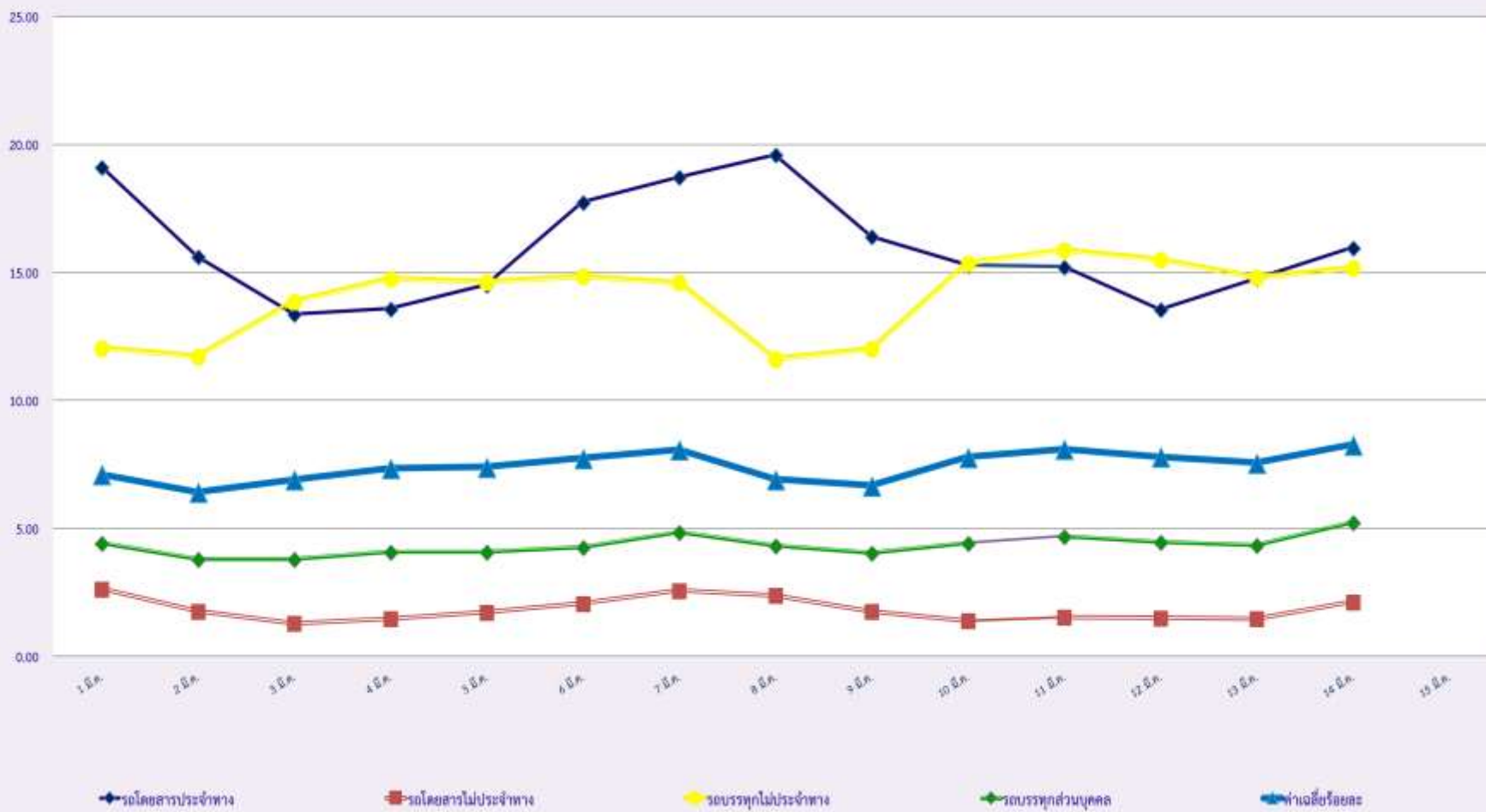
สถิติรถที่มีความเร็วเกินในรถแต่ละประเภท (ร้อยละ)



สถิติการไม่แสดงตนของพนักงานขับรถในรถแต่ละประเภท (ร้อยละ)



สถิติระยะเวลาการทำงานเกินของพนักงานขับรถในรถแต่ละประเภท (ร้อยละ)



สถิติรถตู้โดยสารประจำทาง หมวด 2(บขส.)ที่มีความเร็วเกิน (ร้อยละ)

