

รายงานสถิติเกี่ยวกับการติดตั้งระบบ GPS

ณ วันที่ 10 มีนาคม 2563

1. จำนวนผู้ให้บริการ GPS ที่เชื่อมต่อข้อมูลกับกรมการขนส่งทางบก 180 ราย
2. จำนวนผู้ให้บริการ GPS และจำนวนรุ่น GPS ที่ได้รับการรับรองจากกรม

จำนวนผู้ให้บริการ GPS ที่ได้รับการรับรองจากกรม(ราย)	จำนวนรุ่น GPS ที่ได้รับการรับรองจากกรม (รุ่น)
134	408

3. จำนวนรถที่เชื่อมต่อข้อมูลกับศูนย์ GPS

รถโดยสารประจำทาง	รถโดยสารไม่ประจำทาง	รถบรรทุกไม่ประจำทาง	รถบรรทุกส่วนบุคคล	รถอื่นๆ	รวม
21,526	66,133	135,174	221,008	37,984	481,825

4. จำนวนรถที่ต้องติดตั้ง GPS และที่ติดตั้ง GPS แล้ว

ประเภทรถ	จำนวนรถที่ต้องติดตั้ง GPS(คัน)	จำนวนรถที่ติดตั้ง GPS แล้ว(คัน)	รถที่ติดตั้ง GPS แล้ว(ร้อยละ)	ความเร็วเกิน(คัน)	ร้อยละของรถที่ใช้ความเร็วเกิน	ความเร็วสูงสุด(กม./ชม.)	ความเร็วเกินเฉลี่ย(กม./ชม.)
รถโดยสาร							
•ประจำทาง	20,638	18,633	90.28	619	3.32	138	95.66
- หมวด 1	4,941	4,228	85.57				
- หมวด 2	7,870	7,373	93.68				
- หมวด 3	7,827	7,032	89.84				
•ไม่ประจำทาง	68,441	66,133	96.63	496	0.75	131	97.20
รวมรถโดยสาร	89,079	84,766	95.16	1,115	1.32		96.35
รถบรรทุก							
•ไม่ประจำทาง	143,621	135,174	94.12	182	0.13	124	99.70
•ส่วนบุคคล	253,669	221,008	87.12	157	0.07	124	98.52
รวมรถบรรทุก	397,290	356,182	89.65	339	0.10		99.15
รวมทั้งหมด	486,369	440,948	90.66	1,454	0.33		97.00

5. จำนวนรถตู้โดยสารที่ต้องติดตั้ง GPS และที่ติดตั้ง GPS แล้ว

ประเภทรถ	จำนวนรถที่ต้องติดตั้ง GPS (คัน)	จำนวนรถที่ติดตั้ง GPS แล้ว (คัน)	รถที่ติดตั้ง GPS แล้ว (ร้อยละ)	ความเร็วเกิน(คัน)	ร้อยละของรถที่ใช้ความเร็วเกิน	ความเร็วสูงสุด(กม./ชม.)	ความเร็วเกินเฉลี่ย(กม./ชม.)
•ประจำทาง	11,646	10,349	88.86				
- หมวด 1	3,983	3,306	83.00				
- หมวด 2	4,007	3,491	87.12	248	7.10	120	96.00
- หมวด 3	3,656	3,552	97.16				
•ไม่ประจำทาง	36,977	35,892	97.07				
รวมทั้งหมด	48,623	46,241	95.10				

6. จำนวนรถโดยสาร 2 ชั้น ที่ต้องติดตั้ง GPS และที่ติดตั้ง GPS แล้ว

ประเภทรถ	จำนวนรถที่ต้องติดตั้ง GPS (คัน)	จำนวนรถที่ติดตั้ง GPS แล้ว (คัน)	รถที่ติดตั้ง GPS แล้ว (ร้อยละ)	ความเร็วเกิน(คัน)	ร้อยละของรถที่ใช้ความเร็วเกิน	ความเร็วสูงสุด(กม./ชม.)	ความเร็วเกินเฉลี่ย(กม./ชม.)
•ประจำทาง	1,443	1,443	100.00	60	4.16	109	94.38
•ไม่ประจำทาง	5,241	4,923	93.93	27	0.55	112	96.81
•ส่วนบุคคล	33	19	57.58	2	10.53	104	100.50
รวมทั้งหมด	6,717	6,385	95.06	89	1.39		95.25

7. จำนวนรถพยาบาลที่เชื่อมต่อข้อมูลกับศูนย์ GPS

หน่วย : คัน

รย.1	รย.2	รย.3	รวม
951	182	15	1,148

รายงานสถิติการกระทำความผิดจากระบบ GPS รถทุกประเภท ทั่วประเทศ

เดือน มีนาคม 2563

หน่วย : คัน

วันที่		1 มี.ค.	2 มี.ค.	3 มี.ค.	4 มี.ค.	5 มี.ค.	6 มี.ค.	7 มี.ค.	8 มี.ค.	9 มี.ค.	10 มี.ค.	11 มี.ค.	12 มี.ค.	13 มี.ค.	14 มี.ค.	15 มี.ค.	ค่าเฉลี่ยจำนวนรถ ที่กระทำความผิด	
รถโดยสาร	ประจำทาง	ความเร็วเกิน	1,518	1,463	1,348	1,251	1,347	715	668	756	684	619						1,037
		ไม่แสดงตน	2,221	2,160	2,058	2,103	2,064	2,177	2,049	2,223	2,157	2,081						2,129
		ชั่วโมงการทำงานเกิน	3,567	2,911	2,493	2,535	2,710	3,314	3,502	3,664	3,063	2,848						3,061
	ไม่ประจำทาง	ความเร็วเกิน	1,316	1,215	1,138	1,164	1,259	640	594	544	577	496						894
		ไม่แสดงตน	2,504	2,940	2,949	2,957	2,986	3,143	2,588	2,346	2,934	2,802						2,815
		ชั่วโมงการทำงานเกิน	1,748	1,178	862	979	1,145	1,372	1,704	1,582	1,167	925						1,266
	ส่วนบุคคล	ความเร็วเกิน	10	11	13	10	8	8	7	4	8	9						9
		ไม่แสดงตน	10	22	17	20	17	21	23	13	26	15						18
		ชั่วโมงการทำงานเกิน	2	2	0	1	3	1	2	0	0	0						1
รถบรรทุก	ไม่ประจำทาง	ความเร็วเกิน	246	335	506	429	408	166	161	103	134	182						267
		ไม่แสดงตน	14,394	21,645	24,370	25,101	24,661	24,569	21,266	14,448	22,568	25,149						21,817
		ชั่วโมงการทำงานเกิน	16,249	15,814	18,698	19,893	19,766	20,059	19,742	15,723	16,258	20,776						18,298
	ส่วนบุคคล	ความเร็วเกิน	307	391	447	429	364	155	120	133	166	157						267
		ไม่แสดงตน	12,605	16,221	17,252	17,155	16,567	16,619	15,987	12,360	16,595	17,411						15,877
		ชั่วโมงการทำงานเกิน	9,754	8,395	8,391	9,016	9,026	9,424	10,703	9,559	8,947	9,817						9,303

รายงานสถิติการกระทำความผิดจากระบบ GPS รถทุกประเภท ทั่วประเทศ

เดือน มีนาคม 2563

หน่วย : ร้อยละ

วันที่		1 มี.ค.	2 มี.ค.	3 มี.ค.	4 มี.ค.	5 มี.ค.	6 มี.ค.	7 มี.ค.	8 มี.ค.	9 มี.ค.	10 มี.ค.	11 มี.ค.	12 มี.ค.	13 มี.ค.	14 มี.ค.	15 มี.ค.	ค่าเฉลี่ยร้อยละรถ ที่กระทำความผิด	
รถโดยสาร	ประจำทาง	ความเร็วเกิน	8.14	7.85	7.23	6.71	7.22	3.83	3.57	4.04	3.66	3.32						5.56
		ไม่แสดงตน	11.91	11.59	11.04	11.28	11.06	11.66	10.96	11.89	11.55	11.17						11.41
		ชั่วโมงการทำงานเกิน	19.13	15.62	13.38	13.59	14.52	17.75	18.73	19.60	16.41	15.28						16.40
	ไม่ประจำทาง	ความเร็วเกิน	1.99	1.83	1.72	1.75	1.90	0.97	0.90	0.82	0.87	0.75						1.35
		ไม่แสดงตน	3.79	4.43	4.45	4.46	4.52	4.75	3.91	3.55	4.44	4.24						4.25
		ชั่วโมงการทำงานเกิน	2.64	1.78	1.30	1.48	1.73	2.07	2.58	2.39	1.76	1.40						1.91
รถบรรทุก	ไม่ประจำทาง	ความเร็วเกิน	0.18	0.25	0.38	0.32	0.30	0.12	0.12	0.08	0.10	0.13						0.20
		ไม่แสดงตน	10.68	16.06	18.08	18.62	18.27	18.20	15.74	10.69	16.70	18.60						16.16
		ชั่วโมงการทำงานเกิน	12.06	11.73	13.87	14.76	14.65	14.86	14.61	11.63	12.03	15.37						13.56
	ส่วนบุคคล	ความเร็วเกิน	0.14	0.18	0.20	0.19	0.16	0.07	0.05	0.06	0.08	0.07						0.12
		ไม่แสดงตน	5.72	7.36	7.83	7.77	7.51	7.52	7.24	5.59	7.51	7.88						7.19
		ชั่วโมงการทำงานเกิน	4.43	3.81	3.81	4.09	4.09	4.27	4.85	4.33	4.05	4.44						4.22
ค่าเฉลี่ยรวม รถทุกประเภท	ความเร็วเกิน	0.77	0.77	0.78	0.74	0.77	0.38	0.35	0.35	0.35	0.33						0.56	
	ไม่แสดงตน	7.21	9.76	10.60	10.74	10.51	10.55	9.50	7.12	10.04	10.76						9.68	
	ชั่วโมงการทำงานเกิน	7.12	6.43	6.92	7.36	7.41	7.75	8.09	6.92	6.68	7.79						7.25	

รายงานสถิติการกระทำความผิดจากระบบ GPS รถทุกประเภท กรุงเทพมหานคร

เดือน มีนาคม 2563

หน่วย : คัน

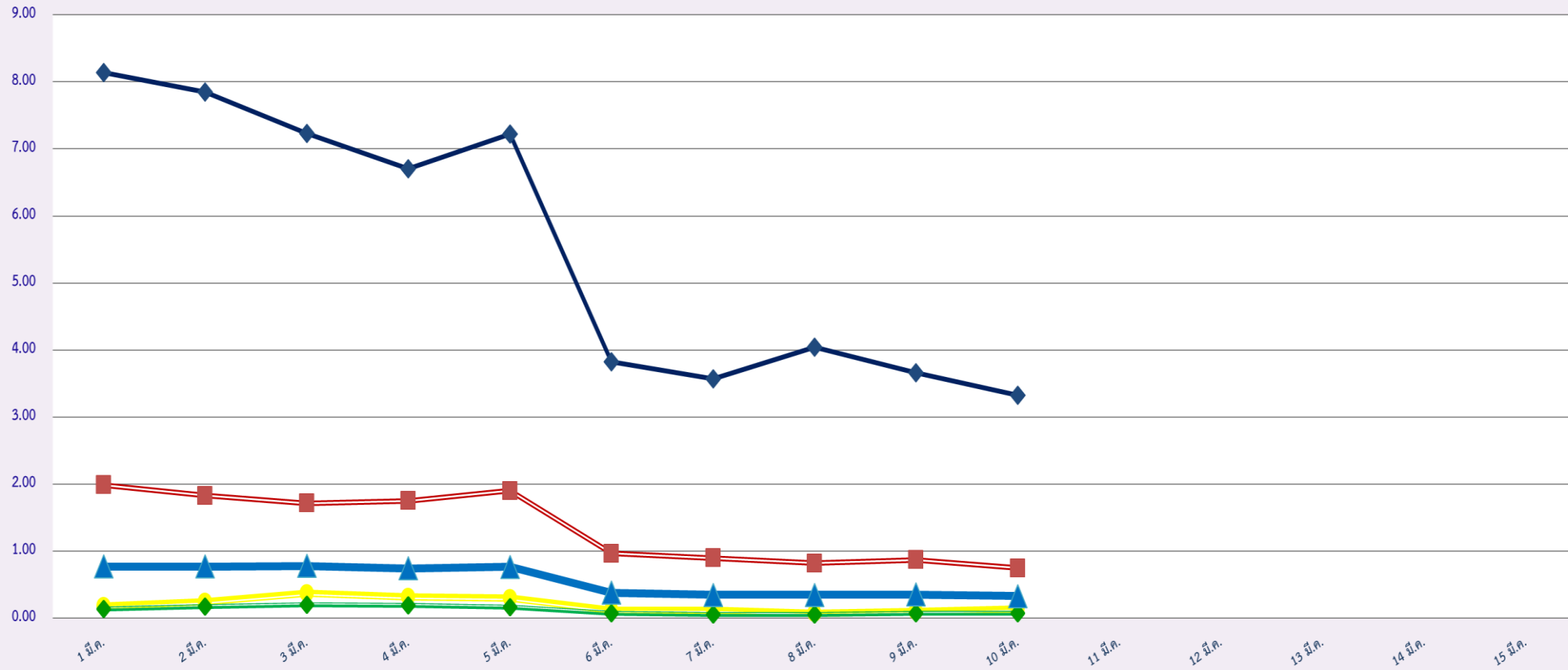
วันที่		1 มี.ค.	2 มี.ค.	3 มี.ค.	4 มี.ค.	5 มี.ค.	6 มี.ค.	7 มี.ค.	8 มี.ค.	9 มี.ค.	10 มี.ค.	11 มี.ค.	12 มี.ค.	13 มี.ค.	14 มี.ค.	15 มี.ค.	ค่าเฉลี่ยจำนวนรถ ที่กระทำความผิด	
รถโดยสาร	ประจำทาง	ความเร็วเกิน	193	178	193	188	185	78	65	84	83	64						131
		ไม่แสดงตน	976	1,008	991	1,016	934	991	943	948	1,014	980						980
		ชั่วโมงการทำงานเกิน	973	806	651	652	744	1,000	1,010	1,052	836	778						850
	ไม่ประจำทาง	ความเร็วเกิน	71	70	58	90	67	32	29	30	34	23						50
		ไม่แสดงตน	561	744	697	702	710	745	572	479	741	696						665
		ชั่วโมงการทำงานเกิน	328	201	149	187	217	235	288	287	208	169						227
	ส่วนบุคคล	ความเร็วเกิน	6	6	10	7	6	5	4	4	4	4						6
		ไม่แสดงตน	4	9	6	6	6	7	8	5	7	4						6
		ชั่วโมงการทำงานเกิน	0	0	0	0	0	0	1	0	0	0						0
รถบรรทุก	ไม่ประจำทาง	ความเร็วเกิน	2	6	34	12	5	2	0	0	2	3						7
		ไม่แสดงตน	3,786	7,588	8,645	8,734	8,617	8,747	7,202	3,838	7,865	8,866						7,389
		ชั่วโมงการทำงานเกิน	1,855	2,067	2,238	2,522	2,458	2,774	2,678	1,919	2,215	2,548						2,327
	ส่วนบุคคล	ความเร็วเกิน	6	4	9	4	8	0	3	2	2	1						4
		ไม่แสดงตน	2,336	3,373	3,703	3,709	3,684	3,647	3,659	2,362	3,506	3,785						3,376
		ชั่วโมงการทำงานเกิน	935	758	810	864	910	983	1,225	1,050	953	965						945

รายงานสถิติความเร็วเกินของรถตู้โดยสารประจำทาง หมวด 2 (บขส.)

ประจำเดือน มีนาคม 2563

พื้นที่		วันที่														
		1 มี.ค.	2 มี.ค.	3 มี.ค.	4 มี.ค.	5 มี.ค.	6 มี.ค.	7 มี.ค.	8 มี.ค.	9 มี.ค.	10 มี.ค.	11 มี.ค.	12 มี.ค.	13 มี.ค.	14 มี.ค.	15 มี.ค.
กรุงเทพมหานคร	จำนวน(คัน)	74	46	34	30	40	20	16	26	13	6					
	ร้อยละ	2.10	1.31	0.97	0.85	1.13	0.57	0.45	0.74	0.37	0.17					
ทั่วประเทศ	จำนวน(คัน)	608	545	507	453	503	292	304	334	286	248					
	ร้อยละ	17.25	15.47	14.40	12.85	14.27	8.28	8.62	9.48	8.12	7.10					

สถิติรถที่มีความเร็วเกินในรถแต่ละประเภท (ร้อยละ)



รถโดยสารประจำทาง

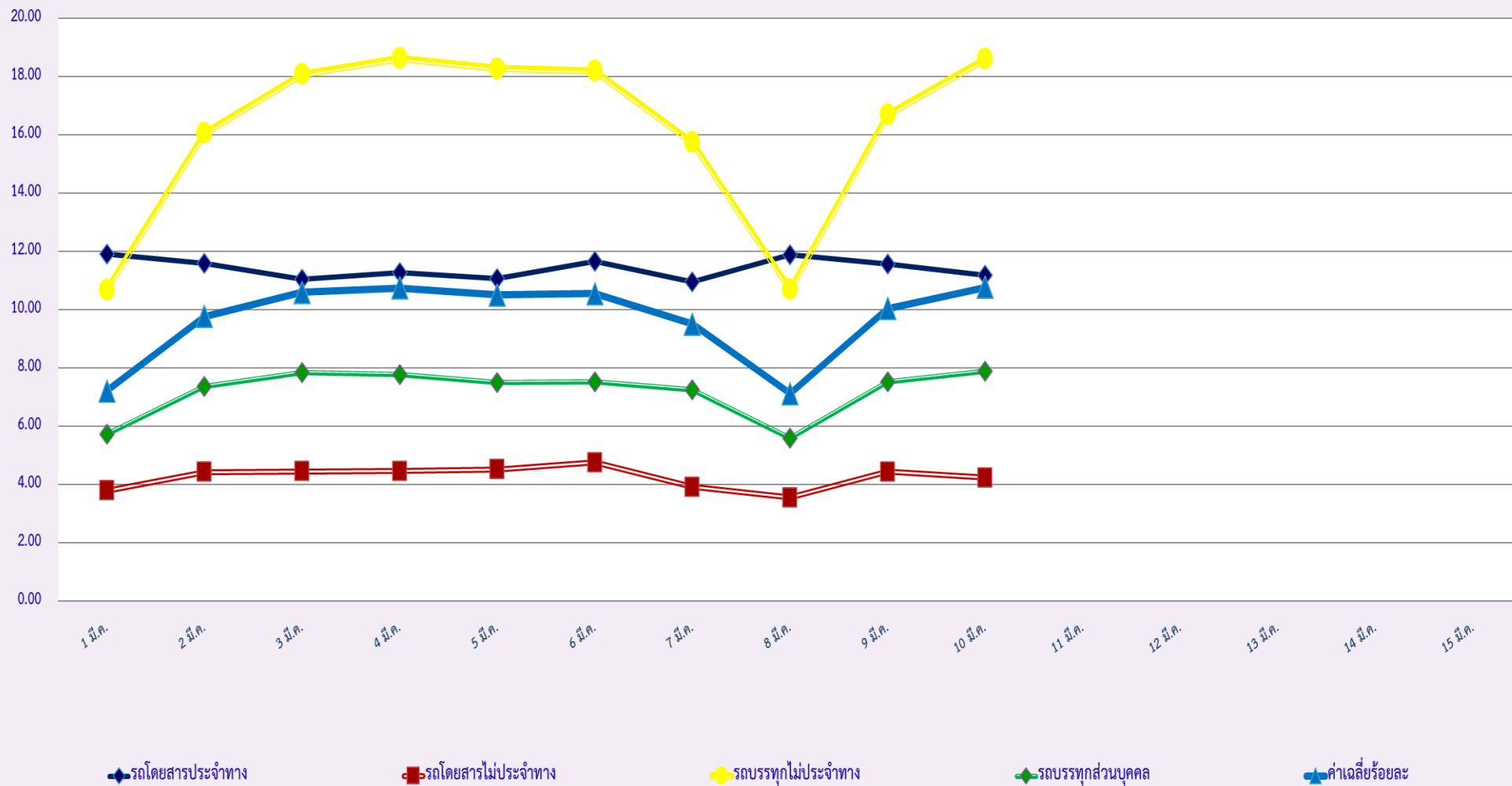
รถโดยสารไม่ประจำทาง

รถบรรทุกไม่ประจำทาง

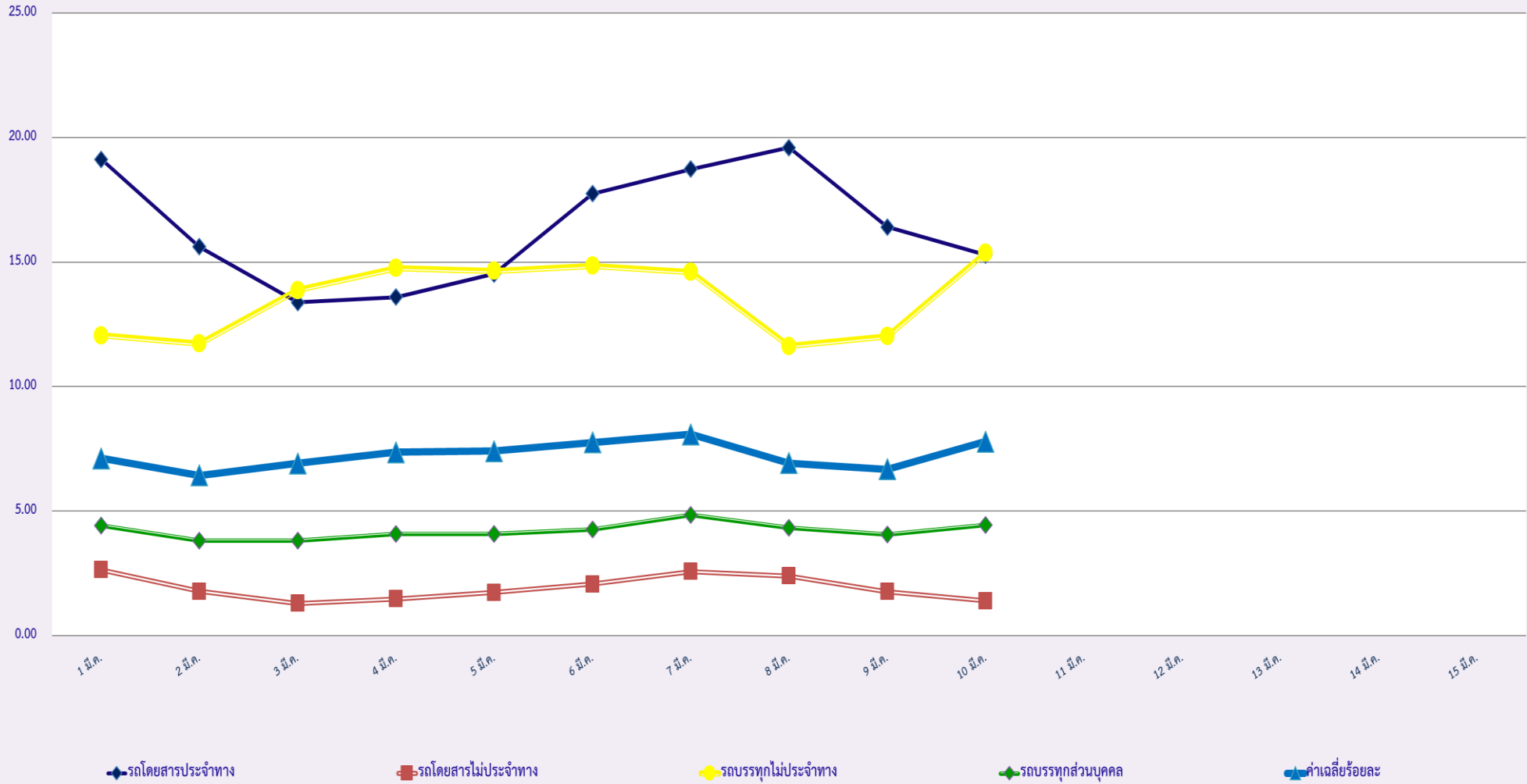
รถบรรทุกส่วนบุคคล

ค่าเฉลี่ยร้อยละ

สถิติการไม่แสดงตนของพนักงานขับรถในรถแต่ละประเภท (ร้อยละ)



สถิติระยะเวลาการทำงานเกินของพนักงานขับรถในรถแต่ละประเภท (ร้อยละ)



สถิติรถตู้โดยสารประจำทาง หมวด 2(ขส.)ที่มีความเร็วเกิน (ร้อยละ)

