

รายงานสถิติเกี่ยวกับการติดตั้งระบบ GPS

ณ วันที่ 26 กุมภาพันธ์ 2563

1. จำนวนผู้ให้บริการ GPS ที่เชื่อมต่อข้อมูลกับกรมการขนส่งทางบก 179 ราย  
 2. จำนวนผู้ให้บริการ GPS และจำนวนรุ่น GPS ที่ได้รับการรับรองจากกรม

จำนวนผู้ให้บริการ GPS ที่ได้รับการรับรองจากกรม(ราย)	จำนวนรุ่น GPS ที่ได้รับการรับรองจากกรม (รุ่น)
134	407

3. จำนวนรถที่เชื่อมต่อข้อมูลกับศูนย์ GPS

รถโดยสารประจำทาง	รถโดยสารไม่ประจำทาง	รถบรรทุกไม่ประจำทาง	รถบรรทุกส่วนบุคคล	รถอื่นๆ	รวม
21,544	66,231	134,592	220,263	37,027	479,657

4. จำนวนรถที่ต้องติดตั้ง GPS และที่ติดตั้ง GPS แล้ว

ประเภทรถ	จำนวนรถที่ต้องติดตั้ง GPS (คัน)	จำนวนรถที่ติดตั้ง GPS แล้ว (คัน)	รถที่ติดตั้ง GPS แล้ว (ร้อยละ)	ความเร็วเกิน (คัน)	ร้อยละของรถที่ใช้ความเร็วเกิน	ความเร็วสูงสุด (กม./ชม.)	ความเร็วเกินเฉลี่ย(กม./ชม.)
<b>รถโดยสาร</b>							
-ประจำทาง	20,661	18,637	90.20	1,285	6.89	132	94.60
- หมวด 1	4,931	4,192	85.01				
- หมวด 2	7,900	7,405	93.73				
- หมวด 3	7,830	7,040	89.91				
-ไม่ประจำทาง	68,705	66,231	96.40	1,289	1.95	138	95.28
รวมรถโดยสาร	89,366	84,868	94.97	2,574	3.03		94.94
<b>รถบรรทุก</b>							
-ไม่ประจำทาง	143,486	134,592	93.80	376	0.28	127	97.69
-ส่วนบุคคล	253,665	220,263	86.83	351	0.16	122	96.57
รวมรถบรรทุก	397,151	354,855	89.35	727	0.20		97.15
รวมทั้งหมด	486,517	439,723	90.38	3,301	0.75		95.43

5. จำนวนรถตู้โดยสารที่ต้องติดตั้ง GPS และที่ติดตั้ง GPS แล้ว

ประเภทรถ	จำนวนรถที่ต้องติดตั้ง GPS (คัน)	จำนวนรถที่ติดตั้ง GPS แล้ว (คัน)	รถที่ติดตั้ง GPS แล้ว (ร้อยละ)	ความเร็วเกิน (คัน)	ร้อยละของรถที่ใช้ความเร็วเกิน	ความเร็วสูงสุด (กม./ชม.)	ความเร็วเกินเฉลี่ย(กม./ชม.)
-ประจำทาง	11,693	10,385	88.81				
- หมวด 1	3,985	3,295	82.69				
- หมวด 2	4,040	3,537	87.55	482	13.63	132	95.06
- หมวด 3	3,668	3,553	96.86				
-ไม่ประจำทาง	37,220	35,940	96.56				
รวมทั้งหมด	48,913	46,325	94.71				

6. จำนวนรถโดยสาร 2 ชั้น ที่ต้องติดตั้ง GPS และที่ติดตั้ง GPS แล้ว

ประเภทรถ	จำนวนรถที่ต้องติดตั้ง GPS (คัน)	จำนวนรถที่ติดตั้ง GPS แล้ว (คัน)	รถที่ติดตั้ง GPS แล้ว (ร้อยละ)	ความเร็วเกิน (คัน)	ร้อยละของรถที่ใช้ความเร็วเกิน	ความเร็วสูงสุด (กม./ชม.)	ความเร็วเกินเฉลี่ย(กม./ชม.)
-ประจำทาง	1,442	1,442	100.00	122	8.46	107	93.02
-ไม่ประจำทาง	5,235	4,911	93.81	139	2.83	114	93.75
-ส่วนบุคคล	33	19	57.58	1	5.26	100	100.00
รวมทั้งหมด	6,710	6,372	94.96	262	4.11		93.43

7. จำนวนรถพยาบาลที่เชื่อมต่อข้อมูลกับศูนย์ GPS

หน่วย : คัน

รย.1	รย.2	รย.3	รวม
951	182	15	1,148

รายงานสถิติการกระทำความผิดจากระบบ GPS รถทุกประเภท ทั่วประเทศ

เดือน กุมภาพันธ์ 2563

หน่วย : คัน

วันที่		1 ก.พ.	2 ก.พ.	3 ก.พ.	4 ก.พ.	5 ก.พ.	6 ก.พ.	7 ก.พ.	8 ก.พ.	9 ก.พ.	10 ก.พ.	11 ก.พ.	12 ก.พ.	13 ก.พ.	14 ก.พ.	15 ก.พ.	16 ก.พ.	17 ก.พ.	18 ก.พ.	19 ก.พ.	20 ก.พ.	21 ก.พ.	22 ก.พ.	23 ก.พ.	24 ก.พ.	25 ก.พ.	26 ก.พ.	ค่าเฉลี่ยจำนวนรถ ที่กระทำผิด	
รถโดยสาร	ประจำทาง	ความเร็วเกิน	1,863	1,991	1,981	1,693	1,366	1,742	1,676	1,923	1,762	1,973	1,650	1,509	1,146	1,513	1,588	1,770	1,609	1,329	1,332	1,416	1,372	1,373	1,509	1,431	1,322	1,285	1,582
		ไม่แสดงตน	2,267	2,202	2,259	2,189	2,129	2,195	2,385	2,186	2,157	2,320	2,270	2,157	2,256	2,338	2,199	2,130	2,065	2,103	1,984	1,942	2,065	1,986	2,309	2,172	2,004	1,945	2,162
		ไม่มีเอกสารกำกับ	3,299	3,536	3,085	2,492	2,458	2,492	2,376	3,050	2,500	3,058	2,792	2,175	1,941	2,658	2,496	3,112	3,027	2,601	2,627	2,702	3,114	3,016	3,519	2,874	2,063	2,159	2,739
	ไม่ประจำทาง	ความเร็วเกิน	1,818	1,761	1,756	1,690	1,312	1,772	1,656	1,951	1,688	1,594	1,325	1,418	1,155	1,417	1,592	1,499	1,391	1,400	1,352	1,489	1,404	1,468	1,547	1,380	1,358	1,289	1,519
		ไม่แสดงตน	3,195	2,748	3,298	3,283	3,393	3,561	3,827	3,290	2,667	2,971	3,226	3,198	3,213	3,463	3,086	2,534	3,099	3,339	3,192	3,297	3,626	3,002	2,810	3,223	3,222	3,140	3,189
		ไม่มีเอกสารกำกับ	1,752	1,677	1,189	999	1,056	1,269	1,089	2,094	1,583	1,423	955	929	861	1,263	1,486	1,465	1,114	937	1,092	1,190	1,424	1,646	1,983	1,355	1,013	966	1,300
	ส่วนบุคคล	ความเร็วเกิน	10	9	10	11	8	11	10	11	11	9	10	7	12	11	13	9	10	8	11	12	10	13	9	12	9	11	10
		ไม่แสดงตน	15	11	17	19	20	19	22	19	14	22	19	18	21	23	19	13	24	21	18	25	19	17	16	19	22	16	19
		ไม่มีเอกสารกำกับ	4	2	0	0	0	1	0	4	0	2	0	0	0	0	1	1	1	1	1	2	2	1	2	2	2	0	1
รถบรรทุก	ไม่ประจำทาง	ความเร็วเกิน	335	295	336	374	305	425	306	334	235	314	311	292	266	333	384	261	354	335	360	377	342	366	237	351	396	376	331
		ไม่แสดงตน	20,954	14,048	21,787	24,119	24,834	25,685	25,085	18,722	13,158	19,021	23,300	24,833	25,309	24,967	21,688	14,896	22,574	25,280	25,038	24,950	24,817	21,425	15,024	22,323	24,347	24,637	22,032
		ไม่มีเอกสารกำกับ	18,615	15,126	15,316	18,308	19,139	20,045	15,414	16,308	12,597	13,633	16,138	17,747	18,045	19,223	17,635	14,930	15,534	18,860	20,825	20,825	20,221	18,190	15,924	17,014	19,667	18,621	17,458
	ส่วนบุคคล	ความเร็วเกิน	403	326	406	425	297	416	295	330	303	379	347	366	290	306	356	312	322	362	360	400	264	357	306	335	365	351	345
		ไม่แสดงตน	18,977	14,805	19,057	19,705	19,814	20,041	19,741	17,192	14,179	18,469	19,459	19,491	19,548	19,368	18,713	14,424	18,328	19,074	19,014	18,736	18,475	17,730	13,688	17,427	17,920	17,631	18,116
		ไม่มีเอกสารกำกับ	9,680	8,903	8,331	8,268	8,435	8,921	6,410	7,840	7,220	8,007	7,748	8,098	7,358	8,102	8,526	8,132	8,217	8,340	9,469	9,449	9,332	9,146	9,579	9,446	8,789	8,125	8,457

รายงานสถิติการกระทำความผิดจากระบบ GPS รถทุกประเภท ทั่วประเทศ

เดือน กุมภาพันธ์ 2563

หน่วย : ร้อยละ

วันที่		1 ก.พ.	2 ก.พ.	3 ก.พ.	4 ก.พ.	5 ก.พ.	6 ก.พ.	7 ก.พ.	8 ก.พ.	9 ก.พ.	10 ก.พ.	11 ก.พ.	12 ก.พ.	13 ก.พ.	14 ก.พ.	15 ก.พ.	16 ก.พ.	17 ก.พ.	18 ก.พ.	19 ก.พ.	20 ก.พ.	21 ก.พ.	22 ก.พ.	23 ก.พ.	24 ก.พ.	25 ก.พ.	26 ก.พ.	ค่าเฉลี่ยร้อยละที่กระทำความผิด	
รถโดยสาร	ประจำทาง	ความเร็วเกิน	10.02	10.71	10.65	9.11	7.35	9.39	9.02	10.34	9.48	10.63	8.90	8.14	6.18	8.16	8.56	9.55	8.68	7.17	7.19	7.63	7.38	7.37	8.09	7.68	7.09	6.89	8.52
		ไม่แสดงตน	12.19	11.84	12.15	11.78	11.46	11.83	12.83	11.76	11.60	12.50	12.25	11.63	12.17	12.61	11.86	11.49	11.14	11.35	10.70	10.47	11.11	10.66	12.38	11.66	10.75	10.44	11.64
		ใช้โทรศัพท์ขณะขับขี่	17.74	19.01	16.59	13.41	13.23	13.43	12.79	16.41	13.44	16.48	15.06	11.73	10.47	14.34	13.46	16.79	16.33	14.04	14.17	14.56	16.76	16.18	18.87	15.43	11.07	11.58	14.75
	ไม่ประจำทาง	ความเร็วเกิน	2.73	2.65	2.64	2.54	1.97	2.67	2.49	2.93	2.53	2.40	1.99	2.13	1.75	2.13	2.40	2.26	2.10	2.12	2.04	2.24	2.12	2.21	2.33	2.09	2.05	1.95	2.29
		ไม่แสดงตน	4.80	4.13	4.95	4.93	5.10	5.36	5.75	4.94	4.00	4.47	4.85	4.81	4.86	5.22	4.65	3.83	4.68	5.04	4.82	4.96	5.48	4.53	4.24	4.87	4.87	4.74	4.80
		ใช้โทรศัพท์ขณะขับขี่	2.63	2.52	1.79	1.50	1.59	1.91	1.64	3.14	2.38	2.14	1.44	1.40	1.30	1.90	2.24	2.21	1.68	1.42	1.65	1.79	2.15	2.48	2.99	2.05	1.53	1.46	1.96
รถบรรทุก	ไม่ประจำทาง	ความเร็วเกิน	0.25	0.22	0.25	0.28	0.23	0.32	0.23	0.25	0.17	0.23	0.23	0.22	0.20	0.25	0.29	0.19	0.25	0.25	0.27	0.28	0.25	0.27	0.18	0.26	0.29	0.28	0.25
		ไม่แสดงตน	15.61	10.46	16.23	17.95	18.48	19.12	18.66	13.90	9.77	14.15	17.35	18.48	18.85	18.58	16.13	11.08	15.74	18.81	18.63	18.54	18.43	15.89	11.14	16.60	18.10	18.30	16.34
		ใช้โทรศัพท์ขณะขับขี่	13.86	11.27	11.41	13.63	14.24	14.92	11.47	12.11	9.35	10.14	12.01	13.21	13.44	14.31	13.12	11.10	10.83	14.04	15.50	15.47	15.01	13.49	11.81	12.65	14.62	13.84	12.95
	ส่วนบุคคล	ความเร็วเกิน	0.18	0.15	0.19	0.19	0.14	0.19	0.13	0.15	0.14	0.17	0.16	0.17	0.13	0.14	0.16	0.14	0.15	0.17	0.16	0.18	0.12	0.16	0.14	0.15	0.17	0.16	0.16
		ไม่แสดงตน	8.66	6.76	8.69	8.99	9.05	9.16	9.00	7.83	6.46	8.42	8.87	8.88	8.91	8.82	8.53	6.62	8.36	8.70	8.66	8.53	8.41	8.06	6.22	7.93	8.14	8.00	8.26
		ใช้โทรศัพท์ขณะขับขี่	4.42	4.06	3.80	3.77	3.85	4.08	2.92	3.57	3.29	3.65	3.53	3.69	3.35	3.69	3.89	3.73	3.75	3.81	4.31	4.30	4.25	4.16	4.36	4.30	3.99	3.69	3.85
ค่าเฉลี่ยรวมรถทุกประเภท	ความเร็วเกิน	1.01	1.00	1.02	0.95	0.75	0.99	0.90	1.03	0.91	0.97	0.83	0.82	0.65	0.81	0.89	0.88	0.82	0.78	0.78	0.84	0.77	0.81	0.82	0.80	0.78	0.75	0.86	
	ไม่แสดงตน	10.35	7.71	10.58	11.24	11.44	11.75	11.63	9.42	7.32	9.75	11.00	11.32	11.48	11.43	10.41	7.78	10.30	11.36	11.22	11.14	11.16	10.04	7.69	10.28	10.81	10.77	10.36	
	ใช้โทรศัพท์ขณะขับขี่	7.60	6.67	6.37	6.86	7.09	7.47	5.76	6.67	5.44	5.95	6.30	6.60	6.43	7.12	6.87	6.32	6.23	7.01	7.75	7.78	7.76	7.28	7.05	6.99	7.17	6.79	6.82	

รายงานสถิติการกระทำความผิดจากระบบ GPS รถทุกประเภท กรุงเทพมหานคร

เดือน กุมภาพันธ์ 2563

หน่วย : คัน

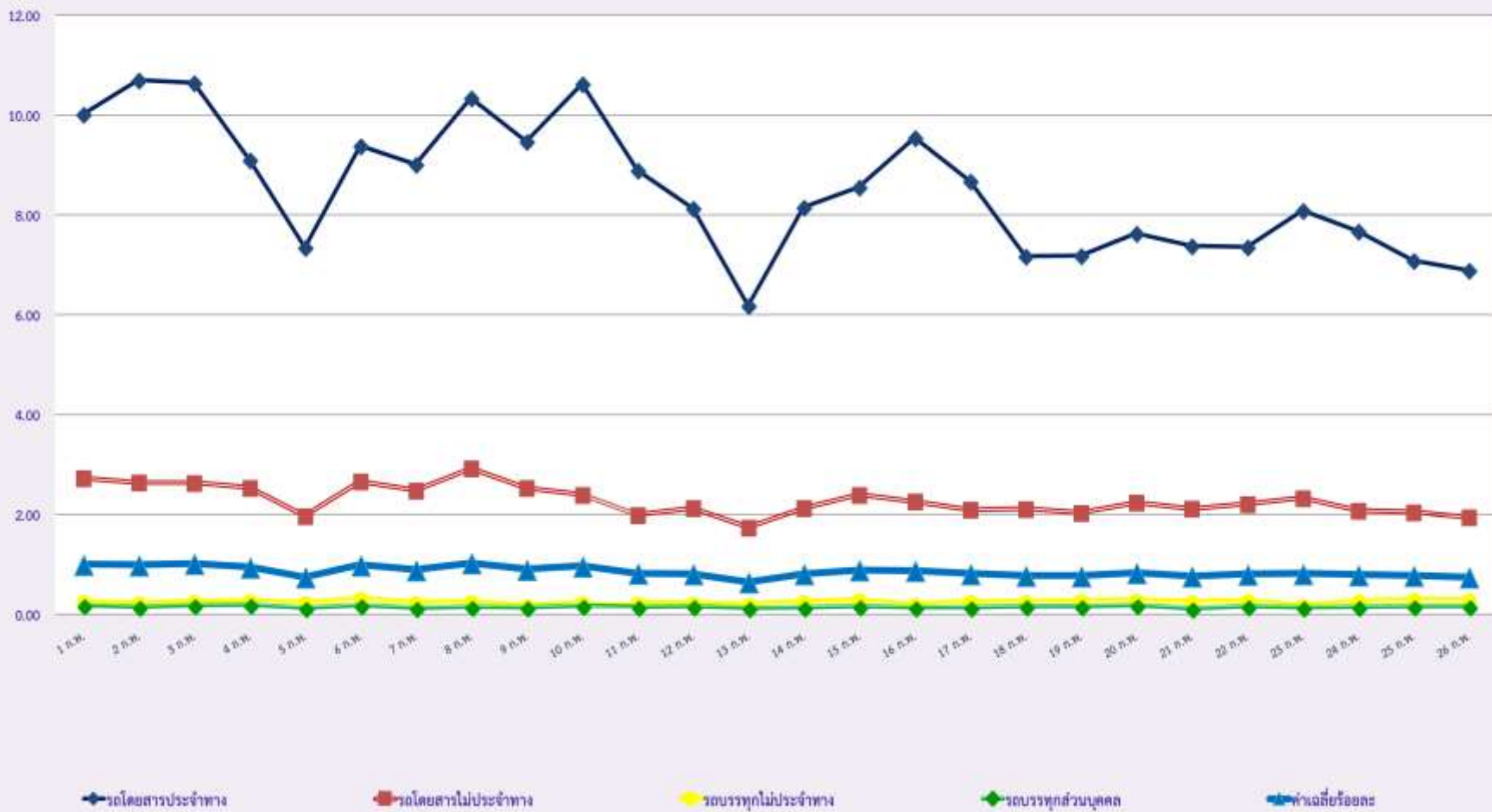
วันที่		1 ก.พ.	2 ก.พ.	3 ก.พ.	4 ก.พ.	5 ก.พ.	6 ก.พ.	7 ก.พ.	8 ก.พ.	9 ก.พ.	10 ก.พ.	11 ก.พ.	12 ก.พ.	13 ก.พ.	14 ก.พ.	15 ก.พ.	16 ก.พ.	17 ก.พ.	18 ก.พ.	19 ก.พ.	20 ก.พ.	21 ก.พ.	22 ก.พ.	23 ก.พ.	24 ก.พ.	25 ก.พ.	26 ก.พ.	ค่าเฉลี่ยจำนวนรถที่กระทำความผิด	
รถโดยสาร	ประจำทาง	ความเร็วเกิน	173	182	192	161	139	179	158	175	182	183	162	144	112	157	139	199	179	152	153	156	153	134	176	173	158	161	163
		ไม่แสดงตน	1,076	991	1,096	1,061	1,041	1,038	1,152	1,061	994	1,106	1,112	1,074	1,101	1,169	1,036	908	950	963	916	886	937	882	964	982	916	901	1,012
		ชั่วโมงการทำงานเกิน	944	1,020	944	677	632	688	676	748	531	765	805	459	386	672	502	881	895	755	707	783	1,014	857	1,096	930	522	605	750
	ไม่ประจำทาง	ความเร็วเกิน	120	145	135	105	88	102	105	114	115	113	80	91	68	85	80	106	92	83	82	100	86	92	107	97	86	74	98
		ไม่แสดงตน	802	658	838	825	905	887	998	798	662	724	845	821	815	882	736	605	781	837	771	817	927	730	631	778	786	771	793
		ชั่วโมงการทำงานเกิน	250	329	189	167	184	192	198	265	224	223	153	171	115	189	234	274	189	172	189	215	228	285	328	202	171	156	211
	ส่วนบุคคล	ความเร็วเกิน	4	3	3	3	5	6	4	4	5	5	6	3	5	6	5	6	6	5	5	4	6	8	4	5	4	7	5
		ไม่แสดงตน	5	3	6	6	8	3	10	5	3	6	5	6	11	6	7	4	8	6	7	10	6	3	7	6	7	5	6
		ชั่วโมงการทำงานเกิน	0	0	0	0	0	0	0	0	0	0	0	0	0	0	1	1	1	0	0	0	0	0	0	0	0	0	0
รถบรรทุก	ประจำทาง	ความเร็วเกิน	12	5	8	8	7	4	5	8	5	10	6	5	5	8	7	3	3	6	3	5	7	8	6	6	5	8	6
		ไม่แสดงตน	7,256	3,675	7,631	8,512	8,790	8,838	8,923	6,075	3,357	6,245	8,090	8,749	8,913	8,674	7,459	3,759	7,771	8,641	8,768	8,838	8,621	7,476	3,808	7,818	8,509	8,490	7,449
		ชั่วโมงการทำงานเกิน	2,351	1,637	1,794	2,094	2,220	2,228	1,977	1,865	1,205	1,545	1,851	1,952	2,081	2,245	2,144	1,588	1,941	2,098	2,462	2,633	2,546	2,223	1,885	2,171	2,332	2,313	2,053
	ส่วนบุคคล	ความเร็วเกิน	5	5	6	7	4	5	4	8	6	9	3	7	4	3	6	8	10	5	7	5	7	4	4	7	12	4	6
		ไม่แสดงตน	3,698	2,188	3,434	3,544	3,671	3,532	3,747	3,108	2,192	3,362	3,581	3,659	3,671	3,562	3,646	2,239	3,364	3,655	3,804	3,716	3,677	3,633	2,180	3,476	3,569	3,560	3,364
		ชั่วโมงการทำงานเกิน	1,056	834	795	796	810	758	658	809	628	726	695	723	676	721	865	753	698	765	915	891	938	934	948	914	868	792	806

รายงานสถิติความเร็วเกินของรถโดยสารประจำทาง หมวด 2 (ขส.)

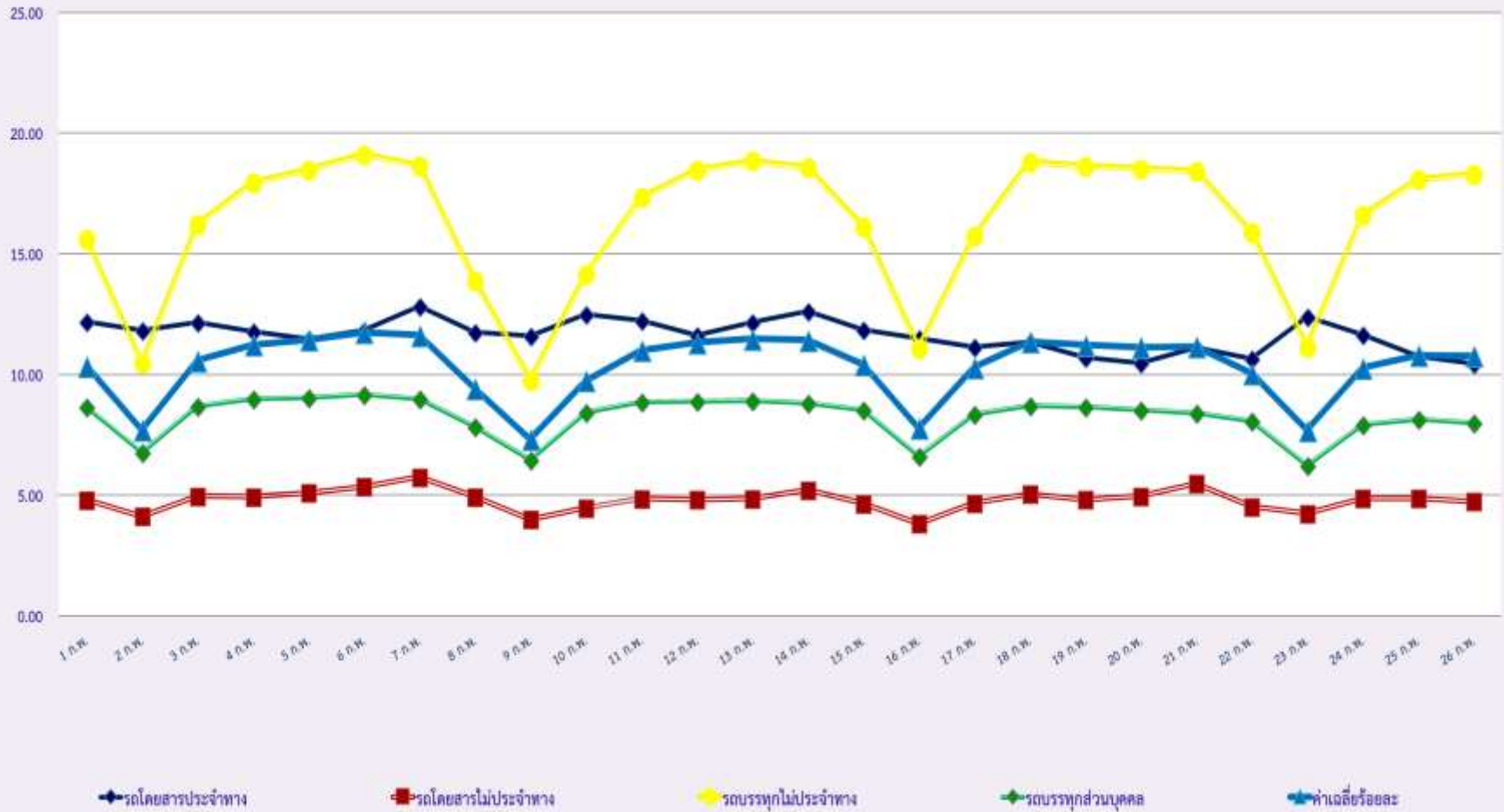
ประจำเดือน กุมภาพันธ์ 2563

วันที่		วัน																									
		1 ก.พ.	2 ก.พ.	3 ก.พ.	4 ก.พ.	5 ก.พ.	6 ก.พ.	7 ก.พ.	8 ก.พ.	9 ก.พ.	10 ก.พ.	11 ก.พ.	12 ก.พ.	13 ก.พ.	14 ก.พ.	15 ก.พ.	16 ก.พ.	17 ก.พ.	18 ก.พ.	19 ก.พ.	20 ก.พ.	21 ก.พ.	22 ก.พ.	23 ก.พ.	24 ก.พ.	25 ก.พ.	26 ก.พ.
กรุงเทพมหานคร	จำนวน(คัน)	68	72	57	40	32	40	50	67	182	98	41	33	22	38	51	71	50	35	28	33	32	40	63	36	30	34
	ร้อยละ	1.89	2.00	1.59	1.11	0.89	1.12	1.39	1.87	5.08	2.74	1.15	0.92	0.62	1.07	1.43	1.99	1.41	0.99	0.79	0.93	0.90	1.12	1.77	1.01	0.85	0.96
ทั่วประเทศ	จำนวน(คัน)	672	735	704	642	484	610	605	693	652	710	635	531	369	519	564	661	579	470	469	500	511	561	603	544	500	482
	ร้อยละ	18.68	20.43	19.58	17.87	13.49	17.02	16.87	19.33	18.18	19.87	17.78	14.87	10.36	14.58	15.84	18.57	16.29	13.23	13.20	14.08	14.39	15.71	16.98	15.34	14.10	13.63

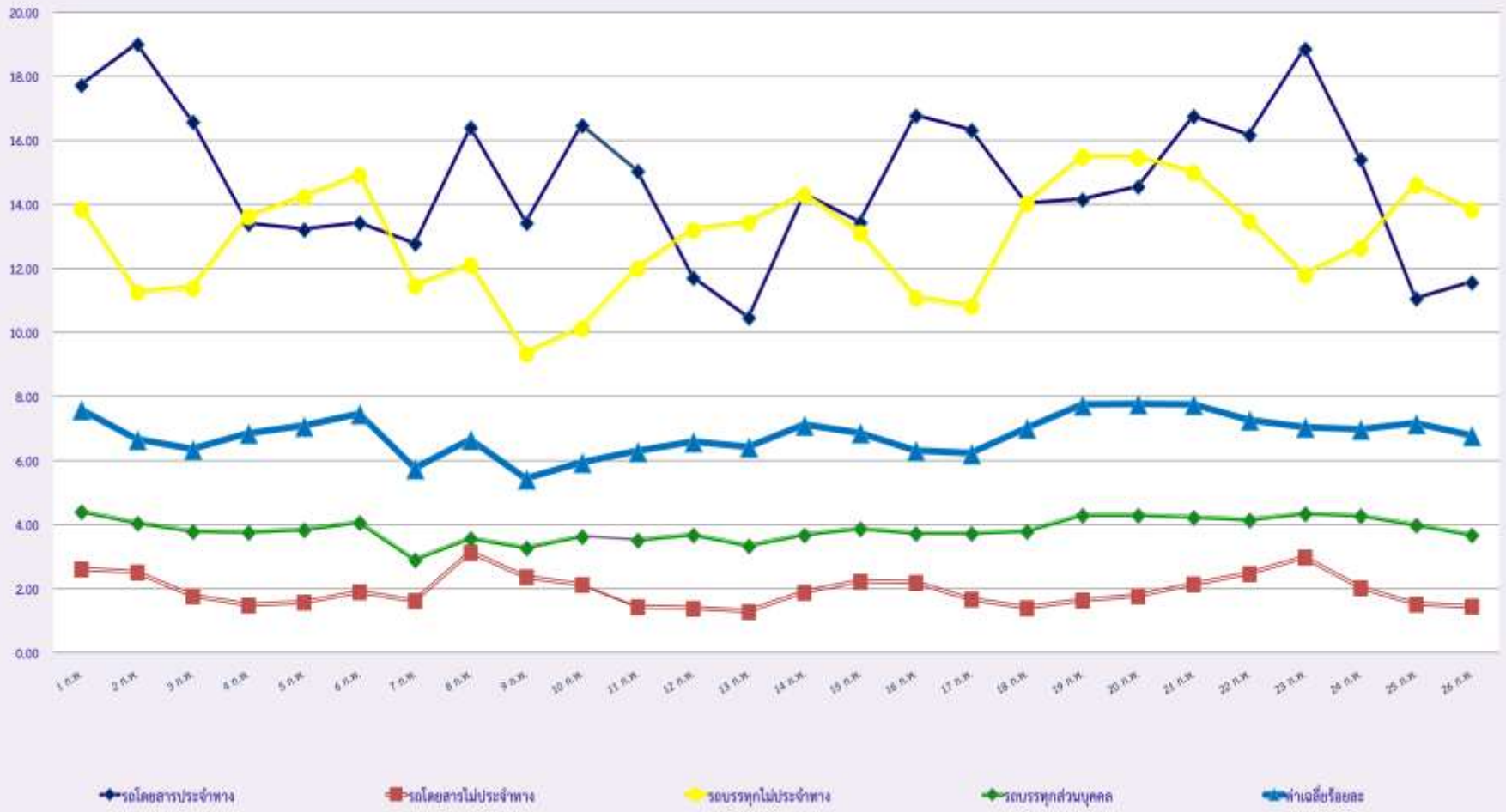
สถิติรถที่มีความเร็วเกินในรถแต่ละประเภท (ร้อยละ)



สถิติการไม่แสดงตนของพนักงานขับรถในรถแต่ละประเภท (ร้อยละ)



สถิติระยะเวลาการทำงานเกินของพนักงานขับรถในรถแต่ละประเภท (ร้อยละ)





สถิติรถตู้โดยสารประจำทาง หมวด 2(บขส.)ที่มีความเร็วเกิน (ร้อยละ)

