

รายงานสถิติเกี่ยวกับการติดตั้งระบบ GPS

ณ วันที่ 17 กุมภาพันธ์ 2563

1. จำนวนผู้ให้บริการ GPS ที่เชื่อมต่อข้อมูลกับกรมการขนส่งทางบก 179 ราย
 2. จำนวนผู้ให้บริการ GPS และจำนวนรุ่น GPS ที่ได้รับการรับรองจากกรม

จำนวนผู้ให้บริการ GPS ที่ได้รับการรับรองจากกรม(ราย)	จำนวนรุ่น GPS ที่ได้รับการรับรองจากกรม (รุ่น)
134	404

3. จำนวนรถที่เชื่อมต่อข้อมูลกับศูนย์ GPS

รถโดยสารประจำทาง	รถโดยสารไม่ประจำทาง	รถบรรทุกไม่ประจำทาง	รถบรรทุกส่วนบุคคล	รถอื่นๆ	รวม
21,416	66,279	134,477	219,225	36,994	478,391

4. จำนวนรถที่ต้องติดตั้ง GPS และที่ติดตั้ง GPS แล้ว

ประเภทรถ	จำนวนรถที่ต้องติดตั้ง GPS (คัน)	จำนวนรถที่ติดตั้ง GPS แล้ว (คัน)	รถที่ติดตั้ง GPS แล้ว (ร้อยละ)	ความเร็วเกิน (คัน)	ร้อยละของรถที่ใช้ความเร็วเกิน	ความเร็วสูงสุด (กม./ชม.)	ความเร็วเกินเฉลี่ย(กม./ชม.)
รถโดยสาร							
•ประจำทาง	20,679	18,532	89.62	1,609	8.68	139	94.82
- หมวด 1	4,928	4,173	84.68				
- หมวด 2	7,926	7,414	93.54				
- หมวด 3	7,825	6,945	88.75				
•ไม่ประจำทาง	68,942	66,279	96.14	1,391	2.10	136	95.55
รวมรถโดยสาร	89,621	84,811	94.63	3,000	3.54		95.16
รถบรรทุก							
•ไม่ประจำทาง	143,235	134,477	93.89	354	0.26	122	97.75
•ส่วนบุคคล	253,675	219,225	86.42	322	0.15	127	97.58
รวมรถบรรทุก	396,910	353,702	89.11	676	0.19		97.67
รวมทั้งหมด	486,531	438,513	90.13	3,676	0.84		95.62

5. จำนวนรถตู้โดยสารที่ต้องติดตั้ง GPS และที่ติดตั้ง GPS แล้ว

ประเภทรถ	จำนวนรถที่ต้องติดตั้ง GPS (คัน)	จำนวนรถที่ติดตั้ง GPS แล้ว (คัน)	รถที่ติดตั้ง GPS แล้ว (ร้อยละ)	ความเร็วเกิน (คัน)	ร้อยละของรถที่ใช้ความเร็วเกิน	ความเร็วสูงสุด (กม./ชม.)	ความเร็วเกินเฉลี่ย(กม./ชม.)
•ประจำทาง	11,749	10,408	88.59				
- หมวด 1	4,004	3,294	82.27				
- หมวด 2	4,076	3,555	87.22	579	16.29	124	95.36
- หมวด 3	3,669	3,559	97.00				
•ไม่ประจำทาง	37,412	36,090	96.47				
รวมทั้งหมด	49,161	46,498	94.58				

6. จำนวนรถโดยสาร 2 ชั้น ที่ต้องติดตั้ง GPS และที่ติดตั้ง GPS แล้ว

ประเภทรถ	จำนวนรถที่ต้องติดตั้ง GPS (คัน)	จำนวนรถที่ติดตั้ง GPS แล้ว (คัน)	รถที่ติดตั้ง GPS แล้ว (ร้อยละ)	ความเร็วเกิน (คัน)	ร้อยละของรถที่ใช้ความเร็วเกิน	ความเร็วสูงสุด (กม./ชม.)	ความเร็วเกินเฉลี่ย(กม./ชม.)
•ประจำทาง	1,447	1,447	100.00	148	10.23	108	93.20
•ไม่ประจำทาง	5,238	4,909	93.72	111	2.26	117	94.50
•ส่วนบุคคล	33	19	57.58	0	0.00	0	0.00
รวมทั้งหมด	6,718	6,375	94.89	259	4.06		93.76

7. จำนวนรถพยาบาลที่เชื่อมต่อข้อมูลกับศูนย์ GPS

หน่วย : คัน

ขย.1	ขย.2	ขย.3	รวม
951	182	15	1,148

รายงานสถิติการกระทำความผิดจากระบบ GPS รถทุกประเภท ทั่วประเทศ

เดือน กุมภาพันธ์ 2563

หน่วย : คัน

วันที่		1 ก.พ.	2 ก.พ.	3 ก.พ.	4 ก.พ.	5 ก.พ.	6 ก.พ.	7 ก.พ.	8 ก.พ.	9 ก.พ.	10 ก.พ.	11 ก.พ.	12 ก.พ.	13 ก.พ.	14 ก.พ.	15 ก.พ.	16 ก.พ.	17 ก.พ.	ค่าเฉลี่ยจำนวนรถ ที่กระทำความผิด	
รถโดยสาร	ประจำทาง	ความเร็วเกิน	1,863	1,991	1,981	1,693	1,366	1,742	1,676	1,923	1,762	1,973	1,650	1,509	1,146	1,513	1,588	1,770	1,609	1,691
		ไม่แสดงตน	2,267	2,202	2,259	2,189	2,129	2,195	2,385	2,186	2,157	2,320	2,270	2,157	2,256	2,338	2,199	2,130	2,065	2,218
		ชั่วโมงการทำงานเกิน	3,299	3,536	3,085	2,492	2,458	2,492	2,376	3,050	2,500	3,058	2,792	2,175	1,941	2,658	2,496	3,112	3,027	2,738
	ไม่ประจำทาง	ความเร็วเกิน	1,818	1,761	1,756	1,690	1,312	1,772	1,656	1,951	1,688	1,594	1,325	1,418	1,155	1,417	1,592	1,499	1,391	1,576
		ไม่แสดงตน	3,195	2,748	3,298	3,283	3,393	3,561	3,827	3,290	2,667	2,971	3,226	3,198	3,213	3,463	3,086	2,534	3,099	3,180
		ชั่วโมงการทำงานเกิน	1,752	1,677	1,189	999	1,056	1,269	1,089	2,094	1,583	1,423	955	929	861	1,263	1,486	1,465	1,114	1,306
	ส่วนบุคคล	ความเร็วเกิน	10	9	10	11	8	11	10	11	11	9	10	7	12	11	13	9	10	10
		ไม่แสดงตน	15	11	17	19	20	19	22	19	14	22	19	18	21	23	19	13	24	19
		ชั่วโมงการทำงานเกิน	4	2	0	0	0	1	0	4	0	2	0	0	0	0	1	1	1	1
รถบรรทุก	ไม่ประจำทาง	ความเร็วเกิน	335	295	336	374	305	425	306	334	235	314	311	292	266	333	384	261	354	321
		ไม่แสดงตน	20,954	14,048	21,787	24,119	24,834	25,685	25,085	18,722	13,158	19,021	23,300	24,833	25,309	24,967	21,688	14,896	22,574	21,469
		ชั่วโมงการทำงานเกิน	18,615	15,126	15,316	18,308	19,139	20,045	15,414	16,308	12,597	13,633	16,138	17,747	18,045	19,223	17,635	14,930	15,534	16,691
	ส่วนบุคคล	ความเร็วเกิน	403	326	406	425	297	416	295	330	303	379	347	366	290	306	356	312	322	346
		ไม่แสดงตน	18,977	14,805	19,057	19,705	19,814	20,041	19,741	17,192	14,179	18,469	19,459	19,491	19,548	19,368	18,713	14,424	18,328	18,312
		ชั่วโมงการทำงานเกิน	9,680	8,903	8,331	8,268	8,435	8,921	6,410	7,840	7,220	8,007	7,748	8,098	7,358	8,102	8,526	8,132	8,217	8,129

รายงานสถิติการกระทำความผิดจากระบบ GPS รถทุกประเภท ทั่วประเทศ

เดือน กุมภาพันธ์ 2563

หน่วย : ร้อยละ

วันที่		1 ก.พ.	2 ก.พ.	3 ก.พ.	4 ก.พ.	5 ก.พ.	6 ก.พ.	7 ก.พ.	8 ก.พ.	9 ก.พ.	10 ก.พ.	11 ก.พ.	12 ก.พ.	13 ก.พ.	14 ก.พ.	15 ก.พ.	16 ก.พ.	17 ก.พ.	ค่าเฉลี่ยร้อยละรถ ที่กระทำผิด	
รถโดยสาร	ประจำทาง	ความเร็วเกิน	10.02	10.71	10.65	9.11	7.35	9.39	9.02	10.34	9.48	10.63	8.90	8.14	6.18	8.16	8.56	9.55	8.68	9.11
		ไม่แสดงตน	12.19	11.84	12.15	11.78	11.46	11.83	12.83	11.76	11.60	12.50	12.25	11.63	12.17	12.61	11.86	11.49	11.14	11.95
		ชั่วโมงการทำงานเกิน	17.74	19.01	16.59	13.41	13.23	13.43	12.79	16.41	13.44	16.48	15.06	11.73	10.47	14.34	13.46	16.79	16.33	14.75
	ไม่ประจำทาง	ความเร็วเกิน	2.73	2.65	2.64	2.54	1.97	2.67	2.49	2.93	2.53	2.40	1.99	2.13	1.75	2.13	2.40	2.26	2.10	2.37
		ไม่แสดงตน	4.80	4.13	4.95	4.93	5.10	5.36	5.75	4.94	4.00	4.47	4.85	4.81	4.86	5.22	4.65	3.83	4.68	4.78
		ชั่วโมงการทำงานเกิน	2.63	2.52	1.79	1.50	1.59	1.91	1.64	3.14	2.38	2.14	1.44	1.40	1.30	1.90	2.24	2.21	1.68	1.97
รถบรรทุก	ไม่ประจำทาง	ความเร็วเกิน	0.25	0.22	0.25	0.28	0.23	0.32	0.23	0.25	0.17	0.23	0.23	0.22	0.20	0.25	0.29	0.19	0.25	0.24
		ไม่แสดงตน	15.61	10.46	16.23	17.95	18.48	19.12	18.66	13.90	9.77	14.15	17.35	18.48	18.85	18.58	16.13	11.08	15.74	15.91
		ชั่วโมงการทำงานเกิน	13.86	11.27	11.41	13.63	14.24	14.92	11.47	12.11	9.35	10.14	12.01	13.21	13.44	14.31	13.12	11.10	10.83	12.37
	ส่วนบุคคล	ความเร็วเกิน	0.18	0.15	0.19	0.19	0.14	0.19	0.13	0.15	0.14	0.17	0.16	0.17	0.13	0.14	0.16	0.14	0.15	0.16
		ไม่แสดงตน	8.66	6.76	8.69	8.99	9.05	9.16	9.00	7.83	6.46	8.42	8.87	8.88	8.91	8.82	8.53	6.62	8.36	8.35
		ชั่วโมงการทำงานเกิน	4.42	4.06	3.80	3.77	3.85	4.08	2.92	3.57	3.29	3.65	3.53	3.69	3.35	3.69	3.89	3.73	3.75	3.71
ค่าเฉลี่ยรวม รถทุกประเภท	ความเร็วเกิน	1.01	1.00	1.02	0.95	0.75	0.99	0.90	1.03	0.91	0.97	0.83	0.82	0.65	0.81	0.89	0.88	0.82	0.90	
	ไม่แสดงตน	10.35	7.71	10.58	11.24	11.44	11.75	11.63	9.42	7.32	9.75	11.00	11.32	11.48	11.43	10.41	7.78	10.30	10.29	
	ชั่วโมงการทำงานเกิน	7.60	6.67	6.37	6.86	7.09	7.47	5.76	6.67	5.44	5.95	6.30	6.60	6.43	7.12	6.87	6.32	6.23	6.57	

รายงานสถิติการกระทำความผิดจากระบบ GPS รถทุกประเภท กรุงเทพมหานคร

เดือน กุมภาพันธ์ 2563

หน่วย : คัน

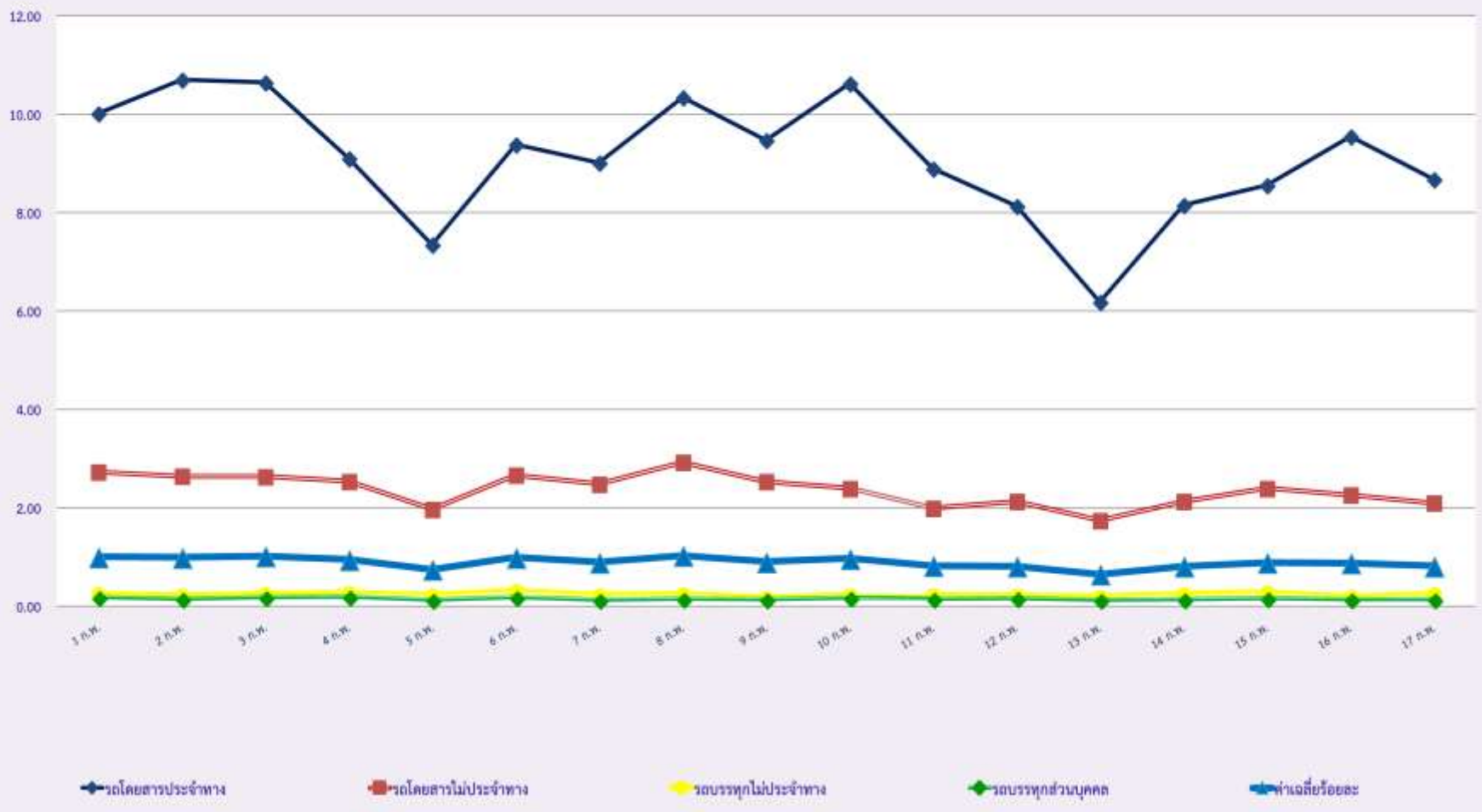
วันที่		1 ก.พ.	2 ก.พ.	3 ก.พ.	4 ก.พ.	5 ก.พ.	6 ก.พ.	7 ก.พ.	8 ก.พ.	9 ก.พ.	10 ก.พ.	11 ก.พ.	12 ก.พ.	13 ก.พ.	14 ก.พ.	15 ก.พ.	16 ก.พ.	17 ก.พ.	ค่าเฉลี่ยจำนวนรถ ที่กระทำความผิด	
รถโดยสาร	ประจำทาง	ความเร็วเกิน	173	182	192	161	139	179	158	175	182	183	162	144	112	157	139	199	179	166
		ไม่แสดงตน	1,076	991	1,096	1,061	1,041	1,038	1,152	1,061	994	1,106	1,112	1,074	1,101	1,169	1,036	908	950	1,057
		ชั่วโมงการทำงานเกิน	944	1,020	944	677	632	688	676	748	531	765	805	459	386	672	502	881	895	719
	ไม่ประจำทาง	ความเร็วเกิน	120	145	135	105	88	102	105	114	115	113	80	91	68	85	80	106	92	103
		ไม่แสดงตน	802	658	838	825	905	887	998	798	662	724	845	821	815	882	736	605	781	799
		ชั่วโมงการทำงานเกิน	250	329	189	167	184	192	198	265	224	223	153	171	115	189	234	274	189	209
	ส่วนบุคคล	ความเร็วเกิน	4	3	3	3	5	6	4	4	5	5	6	3	5	6	5	6	6	5
		ไม่แสดงตน	5	3	6	6	8	3	10	5	3	6	5	6	11	6	7	4	8	6
		ชั่วโมงการทำงานเกิน	0	0	0	0	0	0	0	0	0	0	0	0	0	0	1	1	1	0
รถบรรทุก	ไม่ประจำทาง	ความเร็วเกิน	12	5	8	8	7	4	5	8	5	10	6	5	5	8	7	3	3	6
		ไม่แสดงตน	7,256	3,675	7,631	8,512	8,790	8,838	8,923	6,075	3,357	6,245	8,090	8,749	8,913	8,674	7,459	3,759	7,771	7,219
		ชั่วโมงการทำงานเกิน	2,351	1,637	1,794	2,094	2,220	2,228	1,977	1,865	1,205	1,545	1,851	1,952	2,081	2,245	2,144	1,588	1,941	1,925
	ส่วนบุคคล	ความเร็วเกิน	5	5	6	7	4	5	4	8	6	9	3	7	4	3	6	8	10	6
		ไม่แสดงตน	3,698	2,188	3,434	3,544	3,671	3,532	3,747	3,108	2,192	3,362	3,581	3,659	3,671	3,562	3,646	2,239	3,364	3,306
		ชั่วโมงการทำงานเกิน	1,056	834	795	796	810	758	658	809	628	726	695	723	676	721	865	753	698	765

รายงานสถิติความเร็วเกินของรถตู้โดยสารประจำทาง หมวด 2 (ขส.)

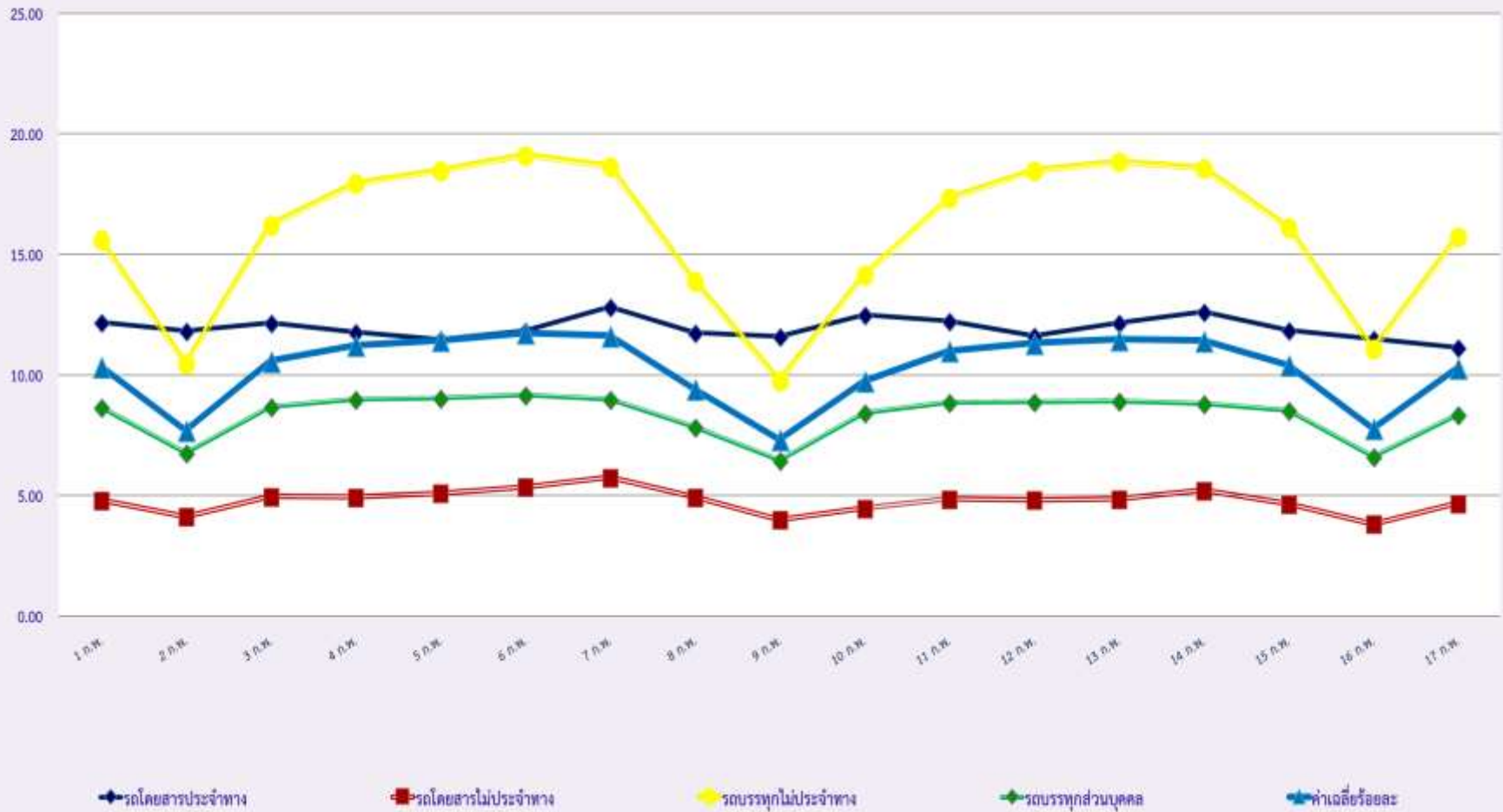
ประจำเดือน กุมภาพันธ์ 2563

พื้นที่	วันที่	1 ก.พ.	2 ก.พ.	3 ก.พ.	4 ก.พ.	5 ก.พ.	6 ก.พ.	7 ก.พ.	8 ก.พ.	9 ก.พ.	10 ก.พ.	11 ก.พ.	12 ก.พ.	13 ก.พ.	14 ก.พ.	15 ก.พ.	16 ก.พ.	17 ก.พ.
		กรุงเทพมหานคร	จำนวน(คัน)	68	72	57	40	32	40	50	67	182	98	41	33	22	38	51
	ร้อยละ	1.89	2.00	1.59	1.11	0.89	1.12	1.39	1.87	5.08	2.74	1.15	0.92	0.62	1.07	1.43	1.99	1.41
ทั่วประเทศ	จำนวน(คัน)	672	735	704	642	484	610	605	693	652	710	635	531	369	519	564	661	579
	ร้อยละ	18.68	20.43	19.58	17.87	13.49	17.02	16.87	19.33	18.18	19.87	17.78	14.87	10.36	14.58	15.84	18.57	16.29

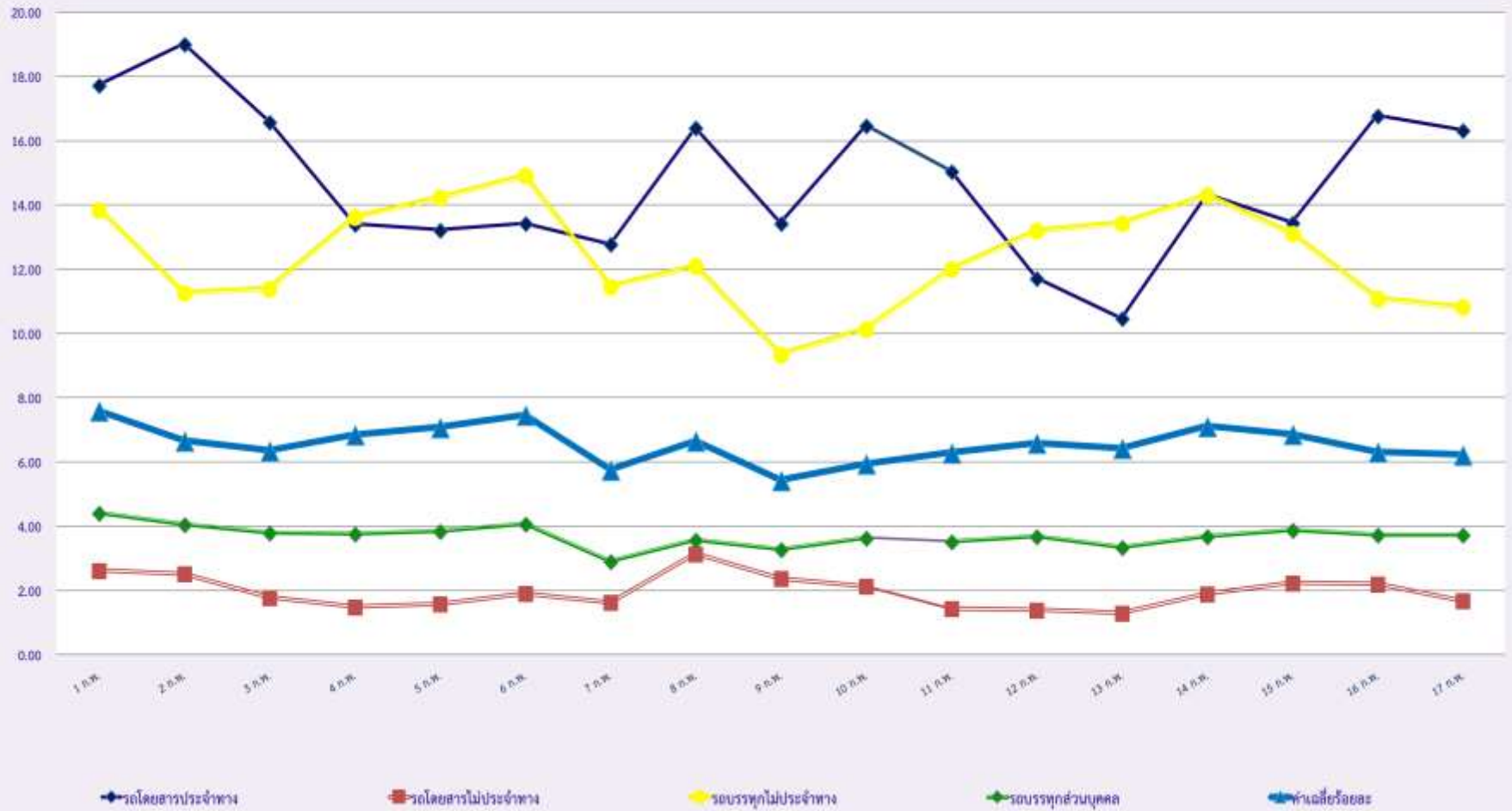
สถิติรถที่มีความเร็วเกินในรถแต่ละประเภท (ร้อยละ)



สถิติการไม่แสดงตนของพนักงานขับรถในแต่ละประเภท (ร้อยละ)



สถิติระยะเวลาการทำงานเกินของพนักงานขับรถในรถแต่ละประเภท (ร้อยละ)



สถิติรถตู้โดยสารประจำทาง หมวด 2(บขส.)ที่มีความเร็วเกิน (ร้อยละ)

