

รายงานสถิติเกี่ยวกับการติดตั้งระบบ GPS

ณ วันที่ 11 กุมภาพันธ์ 2563

1. จำนวนผู้ให้บริการ GPS ที่เชื่อมต่อข้อมูลกับกรมการขนส่งทางบก 178 ราย
 2. จำนวนผู้ให้บริการ GPS และจำนวนรุ่น GPS ที่ได้รับการรับรองจากกรม

จำนวนผู้ให้บริการ GPS ที่ได้รับการรับรองจากกรม(ราย)	จำนวนรุ่น GPS ที่ได้รับการรับรองจากกรม (รุ่น)
133	402

3. จำนวนรถที่เชื่อมต่อข้อมูลกับศูนย์ GPS

รถโดยสารประจำทาง	รถโดยสารไม่ประจำทาง	รถบรรทุกไม่ประจำทาง	รถบรรทุกส่วนบุคคล	รถอื่นๆ	รวม
21,431	66,452	134,318	219,311	36,697	478,209

4. จำนวนรถที่ต้องติดตั้ง GPS และที่ติดตั้ง GPS แล้ว

ประเภทรถ	จำนวนรถที่ต้องติดตั้ง GPS (คัน)	จำนวนรถที่ติดตั้ง GPS แล้ว (คัน)	รถที่ติดตั้ง GPS แล้ว (ร้อยละ)	ความเร็วเกิน (คัน)	ร้อยละของรถที่ใช้ความเร็วเกิน	ความเร็วสูงสุด (กม./ชม.)	ความเร็วเกินเฉลี่ย(กม./ชม.)
รถโดยสาร							
-ประจำทาง	20,681	18,538	89.64	1,650	8.90	139	94.55
- หมวด 1	4,920	4,160	84.55				
- หมวด 2	7,940	7,428	93.55				
- หมวด 3	7,821	6,950	88.86				
-ไม่ประจำทาง	68,990	66,452	96.32	1,325	1.99	132	95.51
รวมรถโดยสาร	89,671	84,990	94.78	2,975	3.50		94.98
รถบรรทุก							
-ไม่ประจำทาง	143,152	134,318	93.83	311	0.23	128	97.19
-ส่วนบุคคล	253,681	219,311	86.45	347	0.16	126	96.99
รวมรถบรรทุก	396,833	353,629	89.11	658	0.19		97.08
รวมทั้งหมด	486,504	438,619	90.16	3,633	0.83		95.36

5. จำนวนรถตู้โดยสารที่ต้องติดตั้ง GPS และที่ติดตั้ง GPS แล้ว

ประเภทรถ	จำนวนรถที่ต้องติดตั้ง GPS (คัน)	จำนวนรถที่ติดตั้ง GPS แล้ว (คัน)	รถที่ติดตั้ง GPS แล้ว (ร้อยละ)	ความเร็วเกิน (คัน)	ร้อยละของรถที่ใช้ความเร็วเกิน	ความเร็วสูงสุด (กม./ชม.)	ความเร็วเกินเฉลี่ย(กม./ชม.)
-ประจำทาง	11,755	10,417	88.62				
- หมวด 1	3,996	3,282	82.13				
- หมวด 2	4,088	3,571	87.35	635	17.78	122	95.09
- หมวด 3	3,671	3,564	97.09				
-ไม่ประจำทาง	37,462	36,084	96.32				
รวมทั้งหมด	49,217	46,501	94.48				

6. จำนวนรถโดยสาร 2 ชั้น ที่ต้องติดตั้ง GPS และที่ติดตั้ง GPS แล้ว

ประเภทรถ	จำนวนรถที่ต้องติดตั้ง GPS (คัน)	จำนวนรถที่ติดตั้ง GPS แล้ว (คัน)	รถที่ติดตั้ง GPS แล้ว (ร้อยละ)	ความเร็วเกิน (คัน)	ร้อยละของรถที่ใช้ความเร็วเกิน	ความเร็วสูงสุด (กม./ชม.)	ความเร็วเกินเฉลี่ย(กม./ชม.)
-ประจำทาง	1,447	1,447	100.00	170	11.75	115	93.12
-ไม่ประจำทาง	5,238	4,905	93.64	122	2.49	117	94.39
-ส่วนบุคคล	33	19	57.58	0	0.00	0	0.00
รวมทั้งหมด	6,718	6,371	94.83	292	4.58		93.65

7. จำนวนรถพยาบาลที่เชื่อมต่อข้อมูลกับศูนย์ GPS

หน่วย : คัน

รย.1	รย.2	รย.3	รวม
951	182	15	1,148

รายงานสถิติการกระทำความผิดจากระบบ GPS รถทุกประเภท ทั่วประเทศ

เดือน กุมภาพันธ์ 2563

หน่วย : คัน

วันที่		1 ก.พ.	2 ก.พ.	3 ก.พ.	4 ก.พ.	5 ก.พ.	6 ก.พ.	7 ก.พ.	8 ก.พ.	9 ก.พ.	10 ก.พ.	11 ก.พ.	12 ก.พ.	13 ก.พ.	14 ก.พ.	15 ก.พ.	ค่าเฉลี่ยจำนวนรถ ที่กระทำผิด	
รถโดยสาร	ประจำทาง	ความเร็วเกิน	1,863	1,991	1,981	1,693	1,366	1,742	1,676	1,923	1,762	1,973	1,650					1,784
		ไม่แสดงตน	2,267	2,202	2,259	2,189	2,129	2,195	2,385	2,186	2,157	2,320	2,270					2,233
		ชั่วโมงการทำงานเกิน	3,299	3,536	3,085	2,492	2,458	2,492	2,376	3,050	2,500	3,058	2,792					2,831
	ไม่ประจำทาง	ความเร็วเกิน	1,818	1,761	1,756	1,690	1,312	1,772	1,656	1,951	1,688	1,594	1,325					1,666
		ไม่แสดงตน	3,195	2,748	3,298	3,283	3,393	3,561	3,827	3,290	2,667	2,971	3,226					3,224
		ชั่วโมงการทำงานเกิน	1,752	1,677	1,189	999	1,056	1,269	1,089	2,094	1,583	1,423	955					1,371
	ส่วนบุคคล	ความเร็วเกิน	10	9	10	11	8	11	10	11	11	9	10					10
		ไม่แสดงตน	15	11	17	19	20	19	22	19	14	22	19					18
		ชั่วโมงการทำงานเกิน	4	2	0	0	0	1	0	4	0	2	0					1
รถบรรทุก	ไม่ประจำทาง	ความเร็วเกิน	335	295	336	374	305	425	306	334	235	314	311					325
		ไม่แสดงตน	20,954	14,048	21,787	24,119	24,834	25,685	25,085	18,722	13,158	19,021	23,300					20,974
		ชั่วโมงการทำงานเกิน	18,615	15,126	15,316	18,308	19,139	20,045	15,414	16,308	12,597	13,633	16,138					16,422
	ส่วนบุคคล	ความเร็วเกิน	403	326	406	425	297	416	295	330	303	379	347					357
		ไม่แสดงตน	18,977	14,805	19,057	19,705	19,814	20,041	19,741	17,192	14,179	18,469	19,459					18,313
		ชั่วโมงการทำงานเกิน	9,680	8,903	8,331	8,268	8,435	8,921	6,410	7,840	7,220	8,007	7,748					8,160

รายงานสถิติการกระทำความผิดจากระบบ GPS รถทุกประเภท ทั่วประเทศ

เดือน กุมภาพันธ์ 2563

หน่วย : ร้อยละ

วันที่		1 ก.พ.	2 ก.พ.	3 ก.พ.	4 ก.พ.	5 ก.พ.	6 ก.พ.	7 ก.พ.	8 ก.พ.	9 ก.พ.	10 ก.พ.	11 ก.พ.	12 ก.พ.	13 ก.พ.	14 ก.พ.	15 ก.พ.	ค่าเฉลี่ยร้อยละรถ ที่กระทำความผิด	
รถโดยสาร	ประจำทาง	ความเร็วเกิน	10.02	10.71	10.65	9.11	7.35	9.39	9.02	10.34	9.48	10.63	8.90					9.60
		ไม่แสดงตน	12.19	11.84	12.15	11.78	11.46	11.83	12.83	11.76	11.60	12.50	12.25					12.02
		ชั่วโมงการทำงานเกิน	17.74	19.01	16.59	13.41	13.23	13.43	12.79	16.41	13.44	16.48	15.06					15.24
	ไม่ประจำทาง	ความเร็วเกิน	2.73	2.65	2.64	2.54	1.97	2.67	2.49	2.93	2.53	2.40	1.99					2.50
		ไม่แสดงตน	4.80	4.13	4.95	4.93	5.10	5.36	5.75	4.94	4.00	4.47	4.85					4.84
		ชั่วโมงการทำงานเกิน	2.63	2.52	1.79	1.50	1.59	1.91	1.64	3.14	2.38	2.14	1.44					2.06
รถบรรทุก	ไม่ประจำทาง	ความเร็วเกิน	0.25	0.22	0.25	0.28	0.23	0.32	0.23	0.25	0.17	0.23	0.23					0.24
		ไม่แสดงตน	15.61	10.46	16.23	17.95	18.48	19.12	18.66	13.90	9.77	14.15	17.35					15.61
		ชั่วโมงการทำงานเกิน	13.86	11.27	11.41	13.63	14.24	14.92	11.47	12.11	9.35	10.14	12.01					12.22
	ส่วนบุคคล	ความเร็วเกิน	0.18	0.15	0.19	0.19	0.14	0.19	0.13	0.15	0.14	0.17	0.16					0.16
		ไม่แสดงตน	8.66	6.76	8.69	8.99	9.05	9.16	9.00	7.83	6.46	8.42	8.87					8.35
		ชั่วโมงการทำงานเกิน	4.42	4.06	3.80	3.77	3.85	4.08	2.92	3.57	3.29	3.65	3.53					3.72
ค่าเฉลี่ยรวม รถทุกประเภท	ความเร็วเกิน	1.01	1.00	1.02	0.95	0.75	0.99	0.90	1.03	0.91	0.97	0.83					0.94	
	ไม่แสดงตน	10.35	7.71	10.58	11.24	11.44	11.75	11.63	9.42	7.32	9.75	11.00					10.20	
	ชั่วโมงการทำงานเกิน	7.60	6.67	6.37	6.86	7.09	7.47	5.76	6.67	5.44	5.95	6.30					6.56	

รายงานสถิติการกระทำความผิดจากระบบ GPS รถทุกประเภท กรุงเทพมหานคร

เดือน กุมภาพันธ์ 2563

หน่วย : คัน

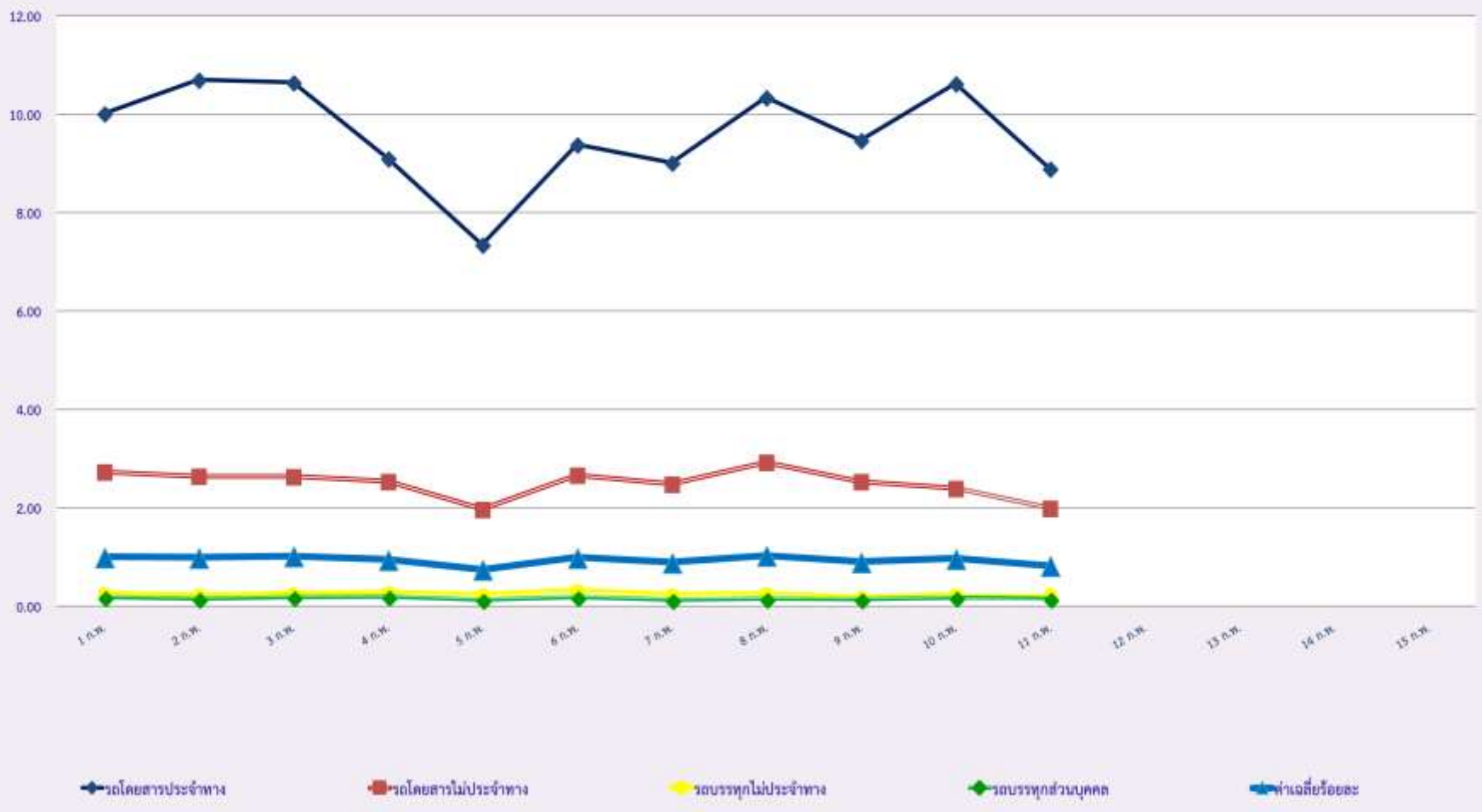
วันที่		1 ก.พ.	2 ก.พ.	3 ก.พ.	4 ก.พ.	5 ก.พ.	6 ก.พ.	7 ก.พ.	8 ก.พ.	9 ก.พ.	10 ก.พ.	11 ก.พ.	12 ก.พ.	13 ก.พ.	14 ก.พ.	15 ก.พ.	ค่าเฉลี่ยจำนวนรถ ที่กระทำผิด	
รถโดยสาร	ประจำทาง	ความเร็วเกิน	173	182	192	161	139	179	158	175	182	183	162					171
		ไม่แสดงตน	1,076	991	1,096	1,061	1,041	1,038	1,152	1,061	994	1,106	1,112					1,066
		ชั่วโมงการทำงานเกิน	944	1,020	944	677	632	688	676	748	531	765	805					766
	ไม่ประจำทาง	ความเร็วเกิน	120	145	135	105	88	102	105	114	115	113	80					111
		ไม่แสดงตน	802	658	838	825	905	887	998	798	662	724	845					813
		ชั่วโมงการทำงานเกิน	250	329	189	167	184	192	198	265	224	223	153					216
	ส่วนบุคคล	ความเร็วเกิน	4	3	3	3	5	6	4	4	5	5	6					4
		ไม่แสดงตน	5	3	6	6	8	3	10	5	3	6	5					5
		ชั่วโมงการทำงานเกิน	0	0	0	0	0	0	0	0	0	0	0					0
รถบรรทุก	ไม่ประจำทาง	ความเร็วเกิน	12	5	8	8	7	4	5	8	5	10	6					7
		ไม่แสดงตน	7,256	3,675	7,631	8,512	8,790	8,838	8,923	6,075	3,357	6,245	8,090					7,036
		ชั่วโมงการทำงานเกิน	2,351	1,637	1,794	2,094	2,220	2,228	1,977	1,865	1,205	1,545	1,851					1,888
	ส่วนบุคคล	ความเร็วเกิน	5	5	6	7	4	5	4	8	6	9	3					6
		ไม่แสดงตน	3,698	2,188	3,434	3,544	3,671	3,532	3,747	3,108	2,192	3,362	3,581					3,278
		ชั่วโมงการทำงานเกิน	1,056	834	795	796	810	758	658	809	628	726	695					779

รายงานสถิติความเร็วเกินของรถตู้โดยสารประจำทาง หมวด 2 (บขส.)

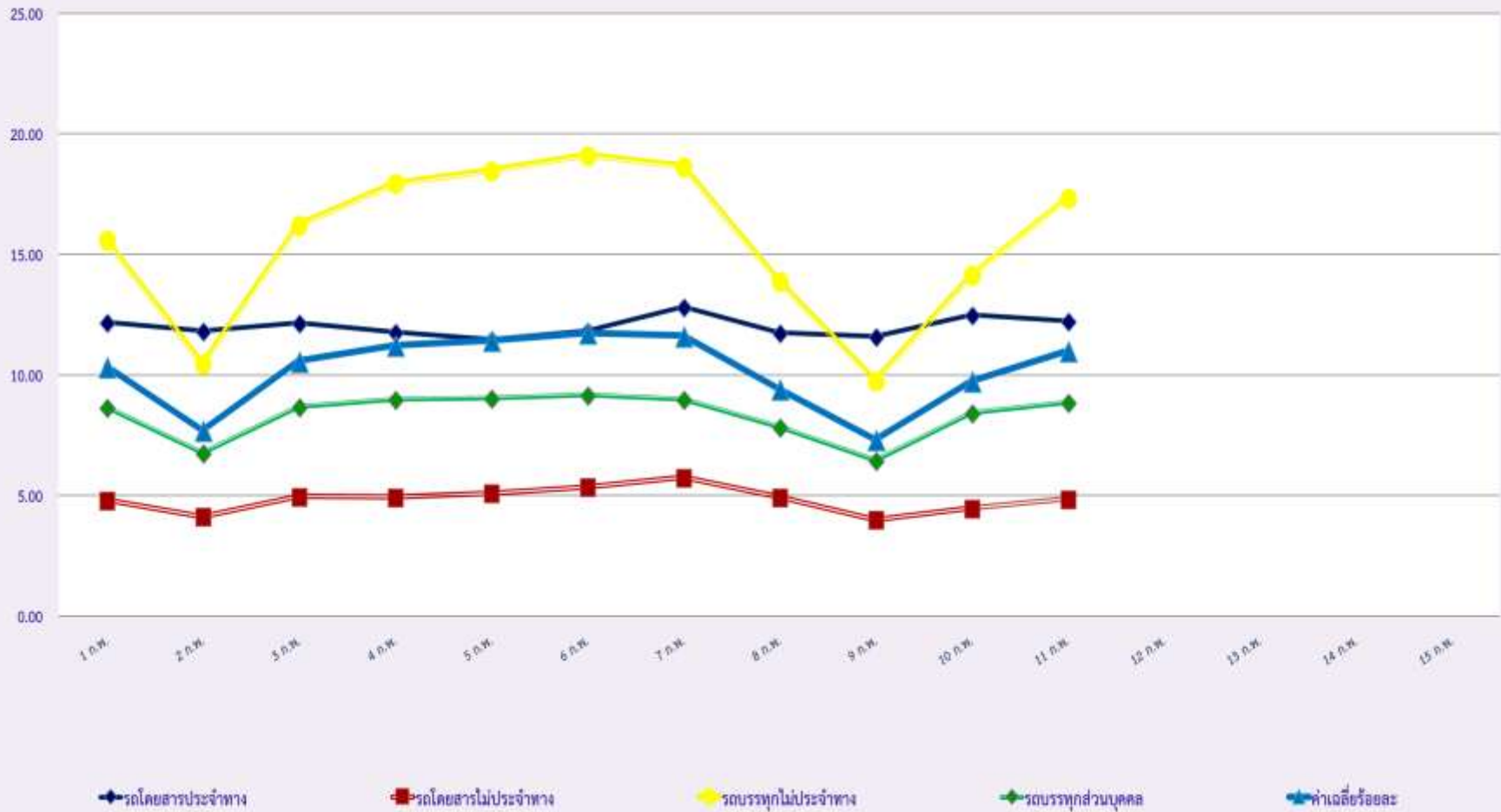
ประจำเดือน กุมภาพันธ์ 2563

พื้นที่		วันที่														
		1 ก.พ.	2 ก.พ.	3 ก.พ.	4 ก.พ.	5 ก.พ.	6 ก.พ.	7 ก.พ.	8 ก.พ.	9 ก.พ.	10 ก.พ.	11 ก.พ.	12 ก.พ.	13 ก.พ.	14 ก.พ.	15 ก.พ.
กรุงเทพมหานคร	จำนวน(คัน)	68	72	57	40	32	40	50	67	182	98	41				
	ร้อยละ	1.89	2.00	1.59	1.11	0.89	1.12	1.39	1.87	5.08	2.74	1.15				
ทั่วประเทศ	จำนวน(คัน)	672	735	704	642	484	610	605	693	652	710	635				
	ร้อยละ	18.68	20.43	19.58	17.87	13.49	17.02	16.87	19.33	18.18	19.87	17.78				

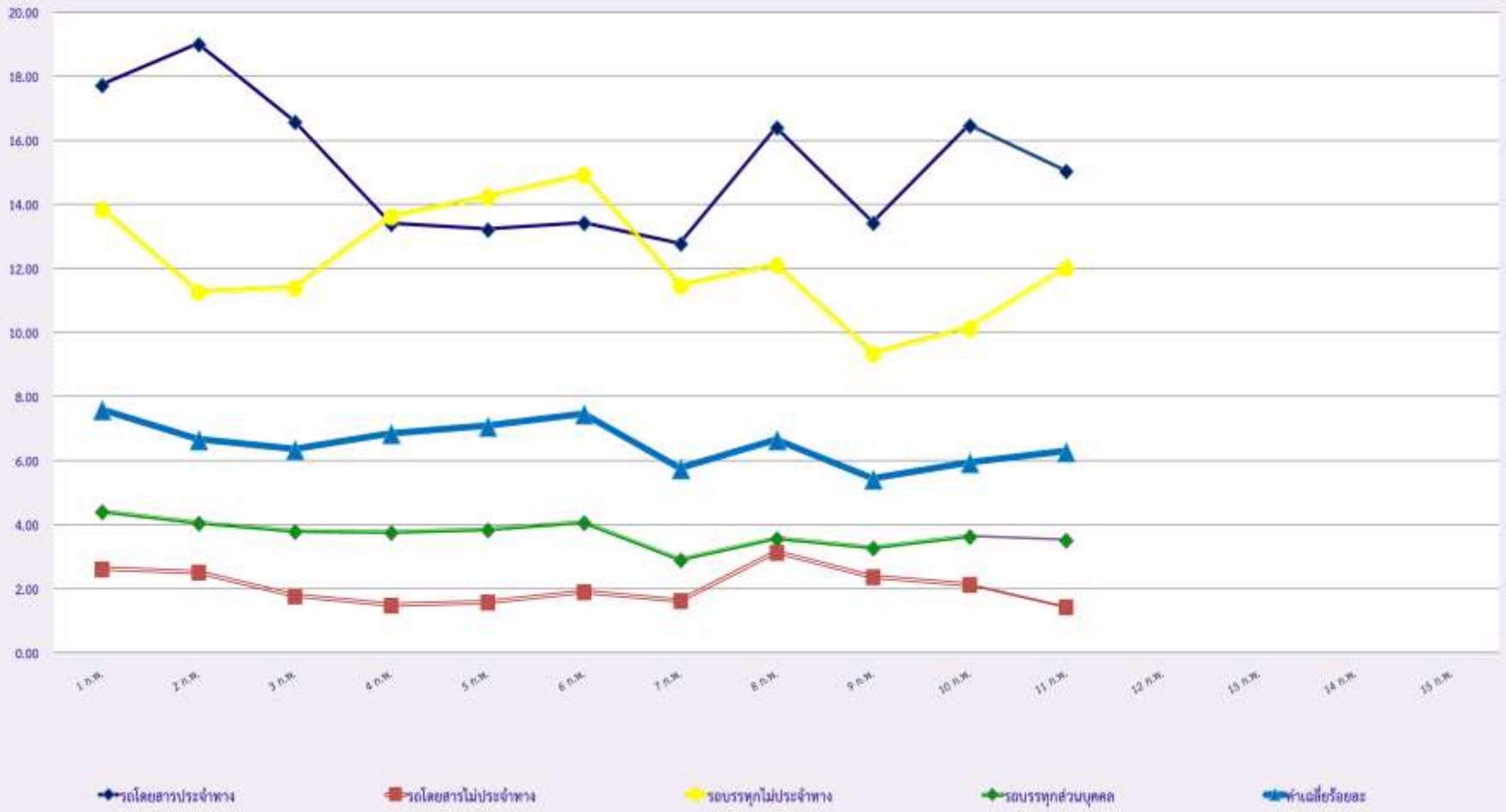
สถิติรถที่มีความเร็วเกินในรถแต่ละประเภท (ร้อยละ)



สถิติการไม่แสดงตนของพนักงานขับรถในแต่ละประเภท (ร้อยละ)



สถิติระยะเวลาการทำงานเกินของพนักงานขับรถในแต่ละประเภท (ร้อยละ)



สถิติรถตู้โดยสารประจำทาง หมวด 2(บขส.)ที่มีความเร็วเกิน (ร้อยละ)

