

รายงานสถิติเกี่ยวกับการติดตั้งระบบ GPS

ณ วันที่ 18 มกราคม 2563

1. จำนวนผู้ให้บริการ GPS ที่เชื่อมต่อข้อมูลกับกรมการขนส่งทางบก 177 ราย  
 2. จำนวนผู้ให้บริการ GPS และจำนวนรุ่น GPS ที่ได้รับการรับรองจากกรม

จำนวนผู้ให้บริการ GPS ที่ได้รับการรับรองจากกรม(ราย)	จำนวนรุ่น GPS ที่ได้รับการรับรองจากกรม (รุ่น)
133	402

3. จำนวนรถที่เชื่อมต่อข้อมูลกับศูนย์ GPS

รถโดยสารประจำทาง	รถโดยสารไม่ประจำทาง	รถบรรทุกไม่ประจำทาง	รถบรรทุกส่วนบุคคล	รถอื่นๆ	รวม
21,452	66,405	134,159	216,941	37,891	476,848

4. จำนวนรถที่ต้องติดตั้ง GPS และที่ติดตั้ง GPS แล้ว

ประเภทรถ	จำนวนรถที่ต้องติดตั้ง GPS (คัน)	จำนวนรถที่ติดตั้ง GPS แล้ว (คัน)	รถที่ติดตั้ง GPS แล้ว (ร้อยละ)	ความเร็วเกิน (คัน)	ร้อยละของรถที่ใช้ความเร็วเกิน	ความเร็วสูงสุด (กม./ชม.)	ความเร็วเกินเฉลี่ย(กม./ชม.)
<b>รถโดยสาร</b>							
•ประจำทาง	20,663	18,614	90.08	1,875	10.07	138	94.45
- หมวด 1	4,851	4,146	85.47				
- หมวด 2	8,079	7,586	93.90				
- หมวด 3	7,733	6,882	89.00				
•ไม่ประจำทาง	68,849	66,405	96.45	2,155	3.25	139	95.56
<b>รวมรถโดยสาร</b>	<b>89,512</b>	<b>85,019</b>	<b>94.98</b>	<b>4,030</b>	<b>4.74</b>		<b>95.04</b>
<b>รถบรรทุก</b>							
•ไม่ประจำทาง	142,785	134,159	93.96	424	0.32	126	97.27
•ส่วนบุคคล	253,411	216,941	85.61	438	0.20	121	97.01
<b>รวมรถบรรทุก</b>	<b>396,196</b>	<b>351,100</b>	<b>88.62</b>	<b>862</b>	<b>0.25</b>		<b>97.14</b>
<b>รวมทั้งหมด</b>	<b>485,708</b>	<b>436,119</b>	<b>89.79</b>	<b>4,892</b>	<b>1.12</b>		<b>95.41</b>

5. จำนวนรถตู้โดยสารที่ต้องติดตั้ง GPS และที่ติดตั้ง GPS แล้ว

ประเภทรถ	จำนวนรถที่ต้องติดตั้ง GPS (คัน)	จำนวนรถที่ติดตั้ง GPS แล้ว (คัน)	รถที่ติดตั้ง GPS แล้ว (ร้อยละ)	ความเร็วเกิน (คัน)	ร้อยละของรถที่ใช้ความเร็วเกิน	ความเร็วสูงสุด (กม./ชม.)	ความเร็วเกินเฉลี่ย(กม./ชม.)
•ประจำทาง	11,829	10,527	88.99				
- หมวด 1	4,015	3,329	82.91				
- หมวด 2	4,206	3,691	87.76	695	18.83	128	95.05
- หมวด 3	3,608	3,507	97.20				
•ไม่ประจำทาง	37,444	36,053	96.29				
<b>รวมทั้งหมด</b>	<b>49,273</b>	<b>46,580</b>	<b>94.53</b>				

6. จำนวนรถโดยสาร 2 ชั้น ที่ต้องติดตั้ง GPS และที่ติดตั้ง GPS แล้ว

ประเภทรถ	จำนวนรถที่ต้องติดตั้ง GPS (คัน)	จำนวนรถที่ติดตั้ง GPS แล้ว (คัน)	รถที่ติดตั้ง GPS แล้ว (ร้อยละ)	ความเร็วเกิน (คัน)	ร้อยละของรถที่ใช้ความเร็วเกิน	ความเร็วสูงสุด (กม./ชม.)	ความเร็วเกินเฉลี่ย(กม./ชม.)
•ประจำทาง	1,448	1,448	100.00	166	11.46	107	93.06
•ไม่ประจำทาง	5,235	4,924	94.06	226	4.59	117	94.34
•ส่วนบุคคล	33	19	57.58	1	5.26	101	101.00
<b>รวมทั้งหมด</b>	<b>6,716</b>	<b>6,391</b>	<b>95.16</b>	<b>393</b>	<b>6.15</b>		<b>93.82</b>

7. จำนวนรถพยาบาลที่เชื่อมต่อข้อมูลกับศูนย์ GPS

หน่วย : คัน

รย.1	รย.2	รย.3	รวม
951	182	15	1,148

รายงานสถิติการกระทำความผิดจากระบบ GPS รถทุกประเภท ทั่วประเทศ

เดือน มกราคม 2563

หน่วย : คัน

วันที่		1 ม.ค.	2 ม.ค.	3 ม.ค.	4 ม.ค.	5 ม.ค.	6 ม.ค.	7 ม.ค.	8 ม.ค.	9 ม.ค.	10 ม.ค.	11 ม.ค.	12 ม.ค.	13 ม.ค.	14 ม.ค.	15 ม.ค.	16 ม.ค.	17 ม.ค.	18 ม.ค.	ค่าเฉลี่ยจำนวนรถ ที่กระทำความผิด	
รถโดยสาร	ประจำทาง	ความเร็วเกิน	2,591	2,630	2,504	2,208	2,526	2,269	1,977	1,965	1,794	2,092	2,007	2,132	1,968	1,641	1,324	1,711	1,974	1,875	2,066
		ไม่แสดงตน	2,168	2,385	2,320	2,283	2,295	2,240	1,923	1,412	1,419	1,458	1,405	1,385	2,752	2,169	2,232	2,127	2,345	2,194	2,028
		ชั่วโมงการทำงานเกิน	6,676	5,713	4,710	4,348	5,146	3,938	3,193	2,869	2,371	3,203	2,950	3,210	3,295	2,026	1,724	1,828	2,256	2,896	3,464
	ไม่ประจำทาง	ความเร็วเกิน	1,861	2,208	2,171	2,089	2,090	1,942	1,808	1,790	1,820	1,956	1,870	1,909	1,885	1,545	1,395	1,706	2,106	2,155	1,906
		ไม่แสดงตน	2,640	3,273	3,387	3,239	3,088	3,770	3,298	3,026	3,111	3,185	2,723	2,490	5,626	3,783	3,859	3,746	4,385	4,058	3,483
		ชั่วโมงการทำงานเกิน	3,221	3,300	2,607	2,507	2,618	1,714	1,213	1,122	1,105	1,486	1,616	1,705	1,398	729	792	773	1,105	1,568	1,699
	ส่วนบุคคล	ความเร็วเกิน	2	5	7	8	6	12	10	8	8	10	4	9	9	11	12	8	9	8	8
		ไม่แสดงตน	2	9	17	15	12	22	14	14	13	19	14	9	41	17	20	16	20	19	16
		ชั่วโมงการทำงานเกิน	1	0	5	2	2	0	0	3	2	2	4	2	0	0	0	1	1	3	2
รถบรรทุก	ไม่ประจำทาง	ความเร็วเกิน	62	160	267	291	267	317	410	449	448	414	413	288	390	418	324	403	426	424	343
		ไม่แสดงตน	3,003	8,439	15,408	17,224	12,938	21,322	22,060	19,108	18,992	18,991	16,562	10,664	25,440	25,320	25,793	25,327	25,315	22,626	18,585
		ชั่วโมงการทำงานเกิน	4,074	7,345	13,156	16,291	15,495	16,629	20,810	20,925	20,683	21,254	19,156	15,743	15,898	15,964	16,466	16,803	17,208	17,848	16,208
	ส่วนบุคคล	ความเร็วเกิน	31	132	239	301	243	382	403	416	397	426	440	351	403	342	267	356	382	438	331
		ไม่แสดงตน	1,125	5,468	12,263	15,420	13,779	18,801	17,567	15,633	15,726	15,724	14,976	11,798	27,178	20,326	20,311	20,107	20,137	19,452	15,877
		ชั่วโมงการทำงานเกิน	800	2,271	5,690	8,320	8,704	8,368	9,244	8,740	8,291	9,099	9,167	8,858	7,879	6,291	6,117	6,277	6,672	8,295	7,171

รายงานสถิติการกระทำความผิดจากระบบ GPS รถทุกประเภท ทั่วประเทศ

เดือน มกราคม 2563

หน่วย : ร้อยละ

วันที่		1 ม.ค.	2 ม.ค.	3 ม.ค.	4 ม.ค.	5 ม.ค.	6 ม.ค.	7 ม.ค.	8 ม.ค.	9 ม.ค.	10 ม.ค.	11 ม.ค.	12 ม.ค.	13 ม.ค.	14 ม.ค.	15 ม.ค.	16 ม.ค.	17 ม.ค.	18 ม.ค.	ค่าเฉลี่ยร้อยละรถ ที่กระทำผิด	
รถโดยสาร	ประจำทาง	ความเร็วเกิน	13.86	14.07	13.41	11.82	13.52	12.16	10.57	10.51	9.63	11.23	10.71	11.43	10.56	8.83	7.11	9.18	10.59	10.07	11.07
		ไม่แสดงตน	11.60	12.76	12.43	12.22	12.28	12.00	10.28	7.55	7.62	7.83	7.50	7.43	14.77	11.67	11.98	11.42	12.58	11.79	10.87
		ชั่วโมงการทำงานเกิน	35.71	30.57	25.23	23.28	27.54	21.11	17.07	15.35	12.73	17.19	15.74	17.22	17.69	10.90	9.26	9.81	12.10	15.56	18.57
	ไม่ประจำทาง	ความเร็วเกิน	2.78	3.29	3.24	3.12	3.12	2.91	2.70	2.67	2.71	2.92	2.79	2.85	2.81	2.32	2.10	2.57	3.17	3.25	2.85
		ไม่แสดงตน	3.95	4.87	5.06	4.84	4.61	5.64	4.93	4.51	4.63	4.75	4.06	3.71	8.39	5.68	5.82	5.64	6.61	6.11	5.21
		ชั่วโมงการทำงานเกิน	4.81	4.91	3.90	3.74	3.91	2.57	1.81	1.67	1.65	2.22	2.41	2.54	2.09	1.09	1.19	1.16	1.66	2.36	2.54
รถบรรทุก	ไม่ประจำทาง	ความเร็วเกิน	0.05	0.12	0.20	0.22	0.20	0.24	0.31	0.33	0.33	0.31	0.31	0.21	0.29	0.31	0.24	0.30	0.32	0.32	0.26
		ไม่แสดงตน	2.25	6.31	11.52	12.87	9.67	15.93	16.47	14.25	14.19	14.18	12.35	7.95	18.97	18.87	19.21	18.85	18.83	16.87	13.87
		ชั่วโมงการทำงานเกิน	3.05	5.50	9.84	12.17	11.58	12.42	15.53	15.60	15.45	15.87	14.29	11.74	11.86	11.90	12.26	12.50	12.80	13.30	12.09
	ส่วนบุคคล	ความเร็วเกิน	0.01	0.06	0.11	0.14	0.11	0.18	0.19	0.19	0.18	0.20	0.20	0.16	0.19	0.16	0.12	0.16	0.18	0.20	0.15
		ไม่แสดงตน	0.53	2.55	5.73	7.19	6.41	8.72	8.13	7.23	7.28	7.25	6.90	5.44	12.53	9.37	9.38	9.29	9.33	8.97	7.35
		ชั่วโมงการทำงานเกิน	0.37	1.06	2.66	3.88	4.05	3.88	4.28	4.04	3.84	4.20	4.23	4.08	3.63	2.90	2.83	2.90	3.09	3.82	3.32
ค่าเฉลี่ยรวม รถทุกประเภท	ความเร็วเกิน	1.05	1.18	1.20	1.13	1.18	1.13	1.06	1.06	1.02	1.12	1.08	1.07	1.06	0.90	0.76	0.96	1.12	1.12	1.07	
	ไม่แสดงตน	2.06	4.51	7.70	8.79	7.39	10.61	10.29	8.98	9.01	9.02	8.17	6.03	13.97	11.82	11.98	11.77	11.99	11.08	9.18	
	ชั่วโมงการทำงานเกิน	3.41	4.30	6.04	7.25	7.36	7.05	7.91	7.72	7.45	8.03	7.53	6.76	6.52	5.73	5.76	5.89	6.26	7.02	6.56	

รายงานสถิติการกระทำความผิดจากระบบ GPS รถทุกประเภท กรุงเทพมหานคร

เดือน มกราคม 2563

หน่วย : คัน

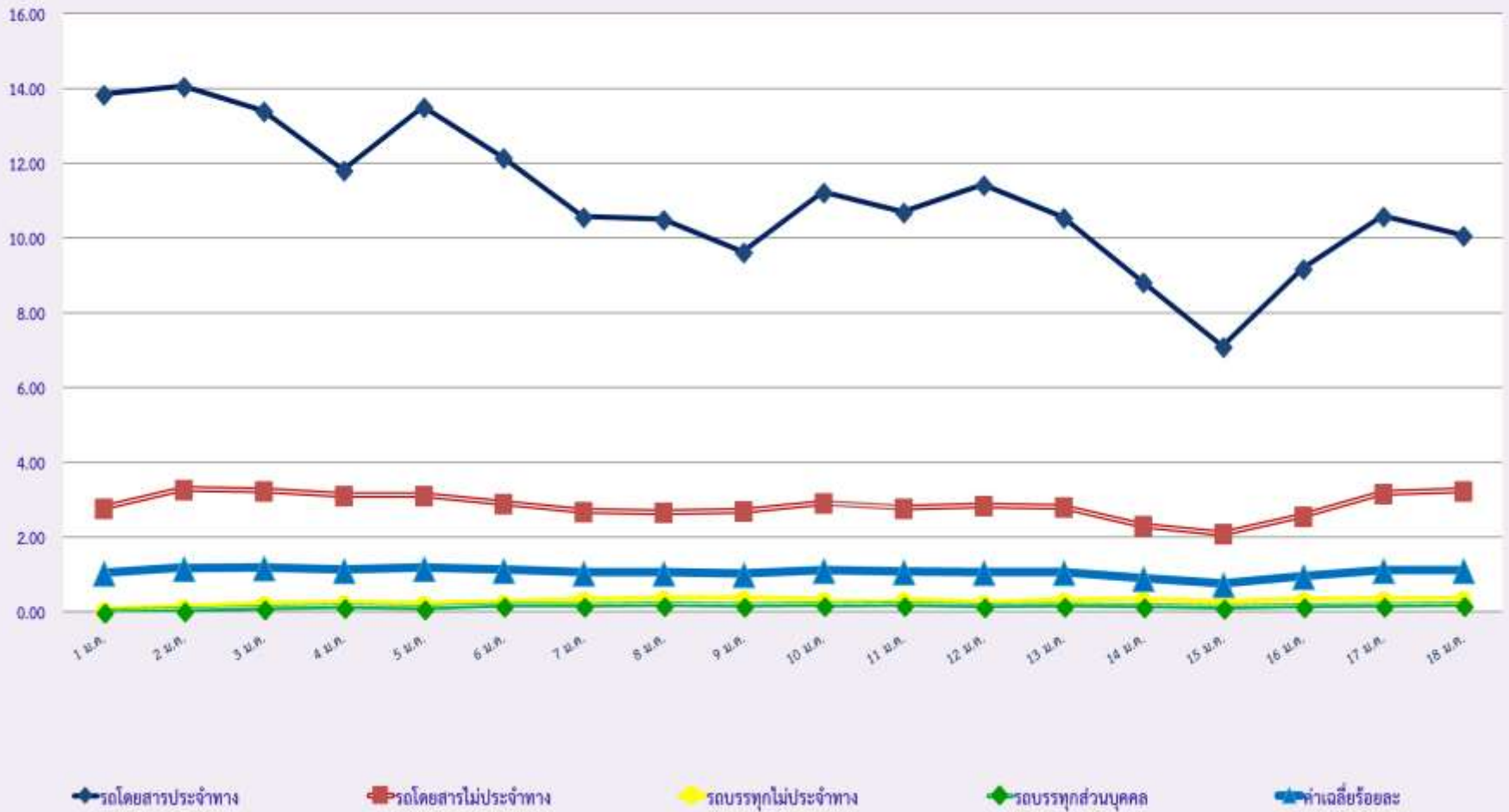
วันที่		1 ม.ค.	2 ม.ค.	3 ม.ค.	4 ม.ค.	5 ม.ค.	6 ม.ค.	7 ม.ค.	8 ม.ค.	9 ม.ค.	10 ม.ค.	11 ม.ค.	12 ม.ค.	13 ม.ค.	14 ม.ค.	15 ม.ค.	16 ม.ค.	17 ม.ค.	18 ม.ค.	ค่าเฉลี่ยจำนวนรถ ที่กระทำผิด	
รถโดยสาร	ประจำทาง	ความเร็วเกิน	305	308	290	199	273	221	172	187	166	168	144	187	182	149	126	152	183	144	198
		ไม่แสดงตน	960	1,121	1,080	1,061	1,038	1,070	892	640	603	675	640	602	946	1,071	1,145	1,080	1,128	1,067	934
		ชั่วโมงการทำงานเกิน	2,274	1,869	1,487	1,233	1,545	1,265	931	777	499	939	644	713	1,028	498	332	340	568	785	985
	ไม่ประจำทาง	ความเร็วเกิน	208	207	196	139	151	115	134	139	137	154	151	154	164	129	93	150	150	131	150
		ไม่แสดงตน	682	859	942	811	845	982	812	795	829	835	698	655	984	1,013	1,011	1,054	1,209	1,084	894
		ชั่วโมงการทำงานเกิน	668	951	626	505	714	407	255	221	189	291	247	336	249	112	138	132	195	215	358
	ส่วนบุคคล	ความเร็วเกิน	1	0	1	3	2	5	2	3	3	3	2	4	1	5	3	2	4	5	3
		ไม่แสดงตน	1	3	7	5	3	11	4	6	5	7	5	1	6	7	6	7	6	5	5
		ชั่วโมงการทำงานเกิน	0	0	0	0	0	0	0	0	0	0	0	0	0	0	0	0	0	0	0
รถบรรทุก	ไม่ประจำทาง	ความเร็วเกิน	1	0	0	4	6	4	6	5	9	3	5	0	6	7	7	5	6	2	4
		ไม่แสดงตน	813	2,725	5,258	5,537	3,169	7,186	7,468	6,600	6,702	6,782	5,673	2,723	6,172	8,885	9,118	8,970	8,948	7,813	6,141
		ชั่วโมงการทำงานเกิน	506	886	1,675	2,082	1,730	2,236	2,774	2,754	2,795	3,064	2,512	1,898	2,138	1,931	1,947	1,932	2,097	2,205	2,065
	ส่วนบุคคล	ความเร็วเกิน	0	2	4	1	2	8	7	5	7	8	5	8	6	7	3	6	7	6	5
		ไม่แสดงตน	150	733	1,803	2,454	1,730	3,089	3,094	2,815	2,931	2,839	2,787	1,831	2,646	3,498	3,552	3,595	3,567	3,454	2,587
		ชั่วโมงการทำงานเกิน	80	181	461	769	767	898	1,006	903	855	993	965	903	862	596	694	555	676	822	721

รายงานสถิติความเร็วเกินของรถตู้โดยสารประจำทาง หมวด 2 (บขส.)

ประจำเดือน มกราคม 2563

พื้นที่		วันที่	1 ม.ค.	2 ม.ค.	3 ม.ค.	4 ม.ค.	5 ม.ค.	6 ม.ค.	7 ม.ค.	8 ม.ค.	9 ม.ค.	10 ม.ค.	11 ม.ค.	12 ม.ค.	13 ม.ค.	14 ม.ค.	15 ม.ค.	16 ม.ค.	17 ม.ค.	18 ม.ค.
		พื้นที่	1 ม.ค.	2 ม.ค.	3 ม.ค.	4 ม.ค.	5 ม.ค.	6 ม.ค.	7 ม.ค.	8 ม.ค.	9 ม.ค.	10 ม.ค.	11 ม.ค.	12 ม.ค.	13 ม.ค.	14 ม.ค.	15 ม.ค.	16 ม.ค.	17 ม.ค.	18 ม.ค.
กรุงเทพมหานคร	จำนวน(คัน)		134	122	101	79	121	67	29	53	37	56	52	74	38	38	35	45	59	40
	ร้อยละ		3.57	3.25	2.69	2.11	3.23	1.79	0.77	1.41	0.99	1.51	1.40	1.99	1.02	1.03	0.94	1.21	1.59	1.08
ทั่วประเทศ	จำนวน(คัน)		982	1,006	898	797	896	768	654	683	685	804	725	856	727	601	451	609	720	695
	ร้อยละ		26.15	26.82	23.95	21.26	23.89	20.53	17.42	18.22	18.40	21.62	19.49	23.02	19.57	16.24	12.16	16.42	19.42	18.83

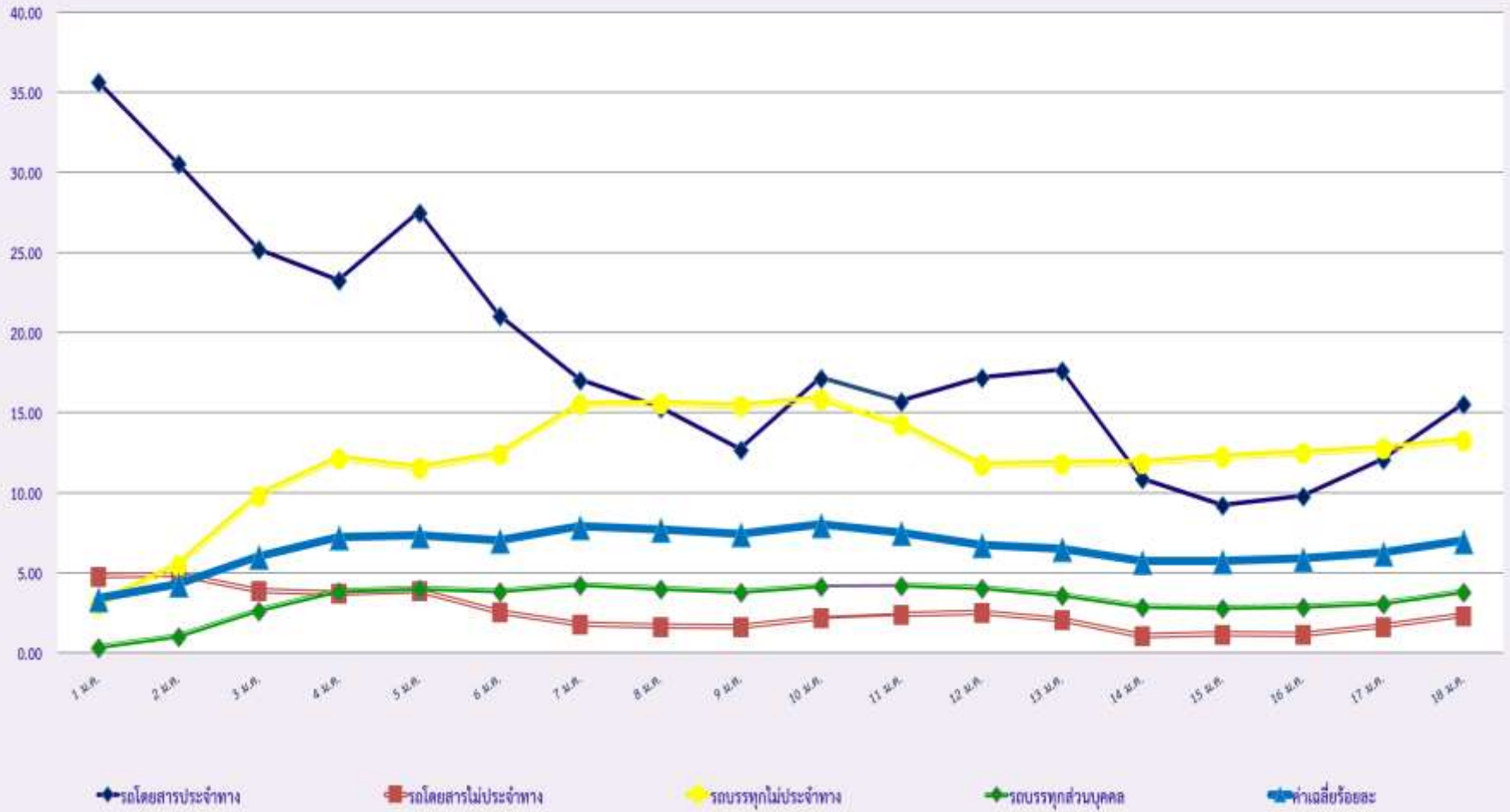
สถิติรถที่มีความเร็วเกินในรถแต่ละประเภท (ร้อยละ)



สถิติการไม่แสดงตนของพนักงานขับรถในรถแต่ละประเภท (ร้อยละ)



### สถิติระยะเวลาการทำงานเกินของพนักงานขับรถในรถแต่ละประเภท (ร้อยละ)



สถิติรถตู้โดยสารประจำทาง หมวด 2(บขส.)ที่มีความเร็วเกิน (ร้อยละ)

