

รายงานสถิติเกี่ยวกับการติดตั้งระบบ GPS

ณ วันที่ 26 ตุลาคม 2562

1. จำนวนผู้ให้บริการ GPS ที่เชื่อมต่อข้อมูลกับกรมการขนส่งทางบก 172 ราย
 2. จำนวนผู้ให้บริการ GPS และจำนวนรุ่น GPS ที่ได้รับการรับรองจากกรม

| | |
|---|---|
| จำนวนผู้ให้บริการ GPS ที่ได้รับการรับรองจากกรม(ราย) | จำนวนรุ่น GPS ที่ได้รับการรับรองจากกรม (รุ่น) |
| 130 | 387 |

3. จำนวนรถที่เชื่อมต่อข้อมูลกับศูนย์ GPS

| | | | | | |
|------------------|---------------------|---------------------|-------------------|---------|---------|
| รถโดยสารประจำทาง | รถโดยสารไม่ประจำทาง | รถบรรทุกไม่ประจำทาง | รถบรรทุกส่วนบุคคล | รถอื่นๆ | รวม |
| 21,732 | 62,430 | 132,117 | 182,757 | 34,450 | 433,486 |

4. จำนวนรถที่ต้องติดตั้ง GPS และที่ติดตั้ง GPS แล้ว

| ประเภทรถ | จำนวนรถที่ต้องติดตั้ง GPS (คัน) | จำนวนรถที่ติดตั้ง GPS แล้ว (คัน) | รถที่ติดตั้ง GPS แล้ว (ร้อยละ) | ความเร็วเกิน (คัน) | ร้อยละของรถที่ใช้ความเร็วเกิน | ความเร็วสูงสุด (กม./ชม.) | ความเร็วเกินเฉลี่ย(กม./ชม.) |
|--------------|---------------------------------|----------------------------------|--------------------------------|--------------------|-------------------------------|--------------------------|-----------------------------|
| รถโดยสาร | | | | | | | |
| •ประจำทาง | 20,992 | 18,686 | 89.01 | 2,348 | 12.57 | 137 | 94.47 |
| - หมวด 1 | 4,912 | 4,162 | 84.73 | | | | |
| - หมวด 2 | 8,252 | 7,634 | 92.51 | | | | |
| - หมวด 3 | 7,828 | 6,890 | 88.02 | | | | |
| •ไม่ประจำทาง | 68,418 | 62,430 | 91.25 | 2,092 | 3.35 | 134 | 95.51 |
| รวมรถโดยสาร | 89,410 | 81,116 | 90.72 | 4,440 | 5.47 | | 94.96 |
| รถบรรทุก | | | | | | | |
| •ไม่ประจำทาง | 141,326 | 132,117 | 93.48 | 427 | 0.32 | 127 | 97.00 |
| •ส่วนบุคคล | 255,051 | 182,757 | 71.66 | 456 | 0.25 | 127 | 96.89 |
| รวมรถบรรทุก | 396,377 | 314,874 | 79.44 | 883 | 0.28 | | 96.94 |
| รวมทั้งหมด | 485,787 | 395,990 | 81.52 | 5,323 | 1.34 | | 95.29 |

5. จำนวนรถตู้โดยสารที่ต้องติดตั้ง GPS และที่ติดตั้ง GPS แล้ว

| ประเภทรถ | จำนวนรถที่ต้องติดตั้ง GPS (คัน) | จำนวนรถที่ติดตั้ง GPS แล้ว (คัน) | รถที่ติดตั้ง GPS แล้ว (ร้อยละ) | ความเร็วเกิน (คัน) | ร้อยละของรถที่ใช้ความเร็วเกิน | ความเร็วสูงสุด (กม./ชม.) | ความเร็วเกินเฉลี่ย(กม./ชม.) |
|--------------|---------------------------------|----------------------------------|--------------------------------|--------------------|-------------------------------|--------------------------|-----------------------------|
| •ประจำทาง | 12,251 | 10,818 | 88.30 | | | | |
| - หมวด 1 | 4,131 | 3,395 | 82.18 | | | | |
| - หมวด 2 | 4,465 | 3,897 | 87.28 | 884 | 22.68 | 137 | 95.45 |
| - หมวด 3 | 3,655 | 3,526 | 96.47 | | | | |
| •ไม่ประจำทาง | 36,687 | 34,578 | 94.25 | | | | |
| รวมทั้งหมด | 48,938 | 45,396 | 92.76 | | | | |

6. จำนวนรถโดยสาร 2 ชั้น ที่ต้องติดตั้ง GPS และที่ติดตั้ง GPS แล้ว

| ประเภทรถ | จำนวนรถที่ต้องติดตั้ง GPS (คัน) | จำนวนรถที่ติดตั้ง GPS แล้ว (คัน) | รถที่ติดตั้ง GPS แล้ว (ร้อยละ) | ความเร็วเกิน (คัน) | ร้อยละของรถที่ใช้ความเร็วเกิน | ความเร็วสูงสุด (กม./ชม.) | ความเร็วเกินเฉลี่ย(กม./ชม.) |
|--------------|---------------------------------|----------------------------------|--------------------------------|--------------------|-------------------------------|--------------------------|-----------------------------|
| •ประจำทาง | 1,475 | 1,475 | 100.00 | 238 | 16.14 | 114 | 92.70 |
| •ไม่ประจำทาง | 5,247 | 4,865 | 92.72 | 285 | 5.86 | 119 | 94.68 |
| •ส่วนบุคคล | 33 | 20 | 60.61 | 3 | 15.00 | 109 | 96.00 |
| รวมทั้งหมด | 6,755 | 6,360 | 94.15 | 526 | 8.27 | | 93.79 |

7. จำนวนรถพยาบาลที่เชื่อมต่อข้อมูลกับศูนย์ GPS

หน่วย : คัน

| | | | |
|------|------|------|-------|
| ขย.1 | ขย.2 | ขย.3 | รวม |
| 951 | 182 | 15 | 1,148 |

รายงานสถิติการกระทำความผิดจากระบบ GPS รถทุกประเภททั่วประเทศ

เดือน ตุลาคม 2562

หน่วย : คัน

| วันที่ | | 1 ต.ค. | 2 ต.ค. | 3 ต.ค. | 4 ต.ค. | 5 ต.ค. | 6 ต.ค. | 7 ต.ค. | 8 ต.ค. | 9 ต.ค. | 10 ต.ค. | 11 ต.ค. | 12 ต.ค. | 13 ต.ค. | 14 ต.ค. | 15 ต.ค. | 16 ต.ค. | 17 ต.ค. | 18 ต.ค. | 19 ต.ค. | 20 ต.ค. | 21 ต.ค. | 22 ต.ค. | 23 ต.ค. | 24 ต.ค. | 25 ต.ค. | 26 ต.ค. | ค่าเฉลี่ยจำนวนรถ ที่กระทำผิด | |
|----------|-------------|-------------------|--------|--------|--------|--------|--------|--------|--------|--------|---------|---------|---------|---------|---------|---------|---------|---------|---------|---------|---------|---------|---------|---------|---------|---------|---------|---------------------------------|--------|
| รถโดยสาร | ประจำทาง | ความเร็วเกิน | 2,371 | 2,333 | 2,264 | 2,521 | 2,393 | 2,590 | 2,414 | 2,307 | 2,305 | 2,440 | 2,796 | 2,691 | 2,604 | 2,888 | 2,664 | 2,353 | 2,341 | 2,470 | 2,415 | 2,606 | 2,521 | 2,346 | 2,312 | 2,298 | 2,422 | 2,348 | 2,462 |
| | | ไม่แสดงตน | 1,972 | 1,973 | 1,989 | 2,138 | 2,288 | 2,342 | 2,392 | 2,044 | 2,047 | 2,191 | 2,374 | 2,240 | 2,265 | 2,368 | 2,354 | 2,250 | 2,161 | 2,287 | 2,249 | 2,345 | 2,334 | 2,209 | 2,106 | 2,128 | 2,325 | 2,225 | 2,215 |
| | | ซั้มีซากทำหนังสือ | 2,788 | 3,506 | 2,672 | 3,037 | 3,928 | 4,428 | 3,467 | 2,808 | 2,714 | 2,741 | 4,044 | 4,427 | 3,719 | 4,746 | 3,397 | 2,707 | 2,779 | 3,289 | 3,743 | 3,712 | 3,218 | 2,755 | 2,984 | 2,619 | 3,065 | 3,032 | 3,320 |
| | ไม่ประจำทาง | ความเร็วเกิน | 1,698 | 1,773 | 1,750 | 1,787 | 1,873 | 1,765 | 1,804 | 1,713 | 1,781 | 1,812 | 2,010 | 1,960 | 1,704 | 1,842 | 1,786 | 1,708 | 1,692 | 1,897 | 2,187 | 2,260 | 1,869 | 1,759 | 1,634 | 1,827 | 1,964 | 2,092 | 1,844 |
| | | ไม่แสดงตน | 2,755 | 3,443 | 3,043 | 3,352 | 3,085 | 2,738 | 3,560 | 3,360 | 3,490 | 3,577 | 3,813 | 3,388 | 2,946 | 3,207 | 3,738 | 3,613 | 3,872 | 4,067 | 3,856 | 4,356 | 3,975 | 3,608 | 3,092 | 3,148 | 3,546 | 3,254 | 3,457 |
| | | ซั้มีซากทำหนังสือ | 1,009 | 1,214 | 1,043 | 1,178 | 1,818 | 1,953 | 1,446 | 972 | 1,043 | 1,108 | 1,425 | 2,001 | 1,784 | 1,957 | 1,422 | 1,029 | 1,091 | 1,318 | 2,126 | 2,152 | 1,509 | 1,043 | 1,297 | 1,065 | 1,287 | 1,802 | 1,427 |
| | ส่วนบุคคล | ความเร็วเกิน | 9 | 12 | 10 | 9 | 8 | 5 | 16 | 12 | 10 | 7 | 8 | 10 | 10 | 11 | 12 | 8 | 7 | 8 | 11 | 9 | 10 | 7 | 14 | 16 | 16 | 22 | 11 |
| | | ไม่แสดงตน | 20 | 23 | 17 | 22 | 12 | 12 | 20 | 20 | 16 | 17 | 18 | 17 | 11 | 7 | 15 | 21 | 20 | 19 | 13 | 20 | 15 | 14 | 14 | 19 | 20 | 12 | 17 |
| | | ซั้มีซากทำหนังสือ | 2 | 1 | 2 | 3 | 1 | 2 | 3 | 1 | 3 | 0 | 3 | 0 | 1 | 1 | 3 | 2 | 4 | 1 | 2 | 2 | 1 | 1 | 2 | 0 | 4 | 3 | 2 |
| รถบรรทุก | ไม่ประจำทาง | ความเร็วเกิน | 458 | 450 | 498 | 450 | 386 | 264 | 373 | 474 | 437 | 450 | 467 | 404 | 248 | 239 | 393 | 452 | 444 | 405 | 406 | 274 | 373 | 487 | 421 | 448 | 428 | 427 | 406 |
| | | ไม่แสดงตน | 21,773 | 22,107 | 22,739 | 22,763 | 19,852 | 13,055 | 20,677 | 23,221 | 23,044 | 23,195 | 22,907 | 19,565 | 10,764 | 12,357 | 20,796 | 23,524 | 23,810 | 23,625 | 20,741 | 14,317 | 21,289 | 23,229 | 18,998 | 22,816 | 23,620 | 20,883 | 20,603 |
| | | ซั้มีซากทำหนังสือ | 17,759 | 18,930 | 17,669 | 17,224 | 17,805 | 14,233 | 15,091 | 17,399 | 17,866 | 18,205 | 18,058 | 16,743 | 12,109 | 11,533 | 14,571 | 18,391 | 19,457 | 19,385 | 19,310 | 14,669 | 15,904 | 19,317 | 19,443 | 17,726 | 18,909 | 17,478 | 17,122 |
| | ส่วนบุคคล | ความเร็วเกิน | 468 | 456 | 457 | 429 | 377 | 344 | 422 | 422 | 403 | 453 | 407 | 404 | 256 | 304 | 415 | 408 | 406 | 392 | 416 | 346 | 385 | 446 | 473 | 506 | 475 | 456 | 413 |
| | | ไม่แสดงตน | 14,140 | 15,183 | 14,739 | 14,874 | 14,039 | 10,057 | 13,915 | 14,794 | 14,579 | 14,745 | 14,806 | 13,638 | 7,845 | 9,104 | 13,675 | 14,784 | 15,008 | 14,867 | 14,331 | 12,860 | 14,672 | 15,293 | 13,629 | 14,941 | 15,065 | 14,465 | 13,848 |
| | | ซั้มีซากทำหนังสือ | 7,284 | 8,209 | 6,955 | 7,037 | 8,925 | 7,211 | 7,480 | 6,951 | 7,213 | 7,113 | 7,077 | 7,357 | 5,379 | 5,767 | 6,275 | 6,957 | 7,705 | 8,032 | 9,446 | 7,877 | 7,905 | 7,983 | 9,254 | 7,981 | 7,812 | 8,054 | 7,509 |

รายงานสถิติการกระทำความผิดจากระบบ GPS รถทุกประเภททั่วประเทศ

เดือน ตุลาคม 2562

หน่วย : ร้อยละ

| วันที่ | | 1 ต.ค. | 2 ต.ค. | 3 ต.ค. | 4 ต.ค. | 5 ต.ค. | 6 ต.ค. | 7 ต.ค. | 8 ต.ค. | 9 ต.ค. | 10 ต.ค. | 11 ต.ค. | 12 ต.ค. | 13 ต.ค. | 14 ต.ค. | 15 ต.ค. | 16 ต.ค. | 17 ต.ค. | 18 ต.ค. | 19 ต.ค. | 20 ต.ค. | 21 ต.ค. | 22 ต.ค. | 23 ต.ค. | 24 ต.ค. | 25 ต.ค. | 26 ต.ค. | ค่าเฉลี่ยร้อยละ ที่กระทำความผิด | |
|-----------------------------|------------------|------------------|--------|--------|--------|--------|--------|--------|--------|--------|---------|---------|---------|---------|---------|---------|---------|---------|---------|---------|---------|---------|---------|---------|---------|---------|---------|------------------------------------|-------|
| รถโดยสาร | ประจำทาง | ความเร็วเกิน | 12.64 | 12.45 | 12.07 | 13.43 | 12.74 | 13.75 | 12.77 | 12.18 | 12.17 | 13.13 | 15.01 | 14.35 | 13.94 | 15.46 | 14.26 | 12.62 | 12.55 | 13.24 | 12.94 | 13.96 | 13.51 | 12.59 | 12.40 | 12.38 | 13.00 | 12.57 | 13.16 |
| | | ไม่แสดงตน | 10.52 | 10.53 | 10.60 | 11.39 | 12.18 | 12.43 | 12.66 | 10.79 | 10.81 | 11.79 | 12.74 | 11.94 | 12.12 | 12.67 | 12.60 | 12.07 | 11.59 | 12.26 | 12.05 | 12.56 | 12.51 | 11.85 | 11.29 | 11.47 | 12.48 | 11.91 | 11.84 |
| | | ข้ามกม.ทำงานเกิน | 14.87 | 18.71 | 14.24 | 16.17 | 20.91 | 23.51 | 18.34 | 14.83 | 14.33 | 14.75 | 21.71 | 23.60 | 19.90 | 25.40 | 18.18 | 14.52 | 14.90 | 17.62 | 20.05 | 19.89 | 17.24 | 14.78 | 16.00 | 14.11 | 16.45 | 16.23 | 17.74 |
| | ไม่ประจำทาง | ความเร็วเกิน | 2.69 | 2.87 | 2.82 | 2.88 | 3.01 | 2.83 | 2.88 | 2.73 | 2.84 | 2.98 | 3.29 | 3.21 | 2.78 | 3.01 | 2.91 | 2.77 | 2.74 | 3.06 | 3.53 | 3.64 | 3.01 | 2.83 | 2.63 | 2.94 | 3.15 | 3.35 | 2.98 |
| | | ไม่แสดงตน | 4.37 | 5.57 | 4.91 | 5.40 | 4.96 | 4.38 | 5.69 | 5.36 | 5.56 | 5.88 | 6.24 | 5.55 | 4.81 | 5.24 | 6.10 | 5.87 | 6.27 | 6.56 | 6.22 | 7.01 | 6.40 | 5.81 | 4.97 | 5.06 | 5.68 | 5.21 | 5.58 |
| | | ข้ามกม.ทำงานเกิน | 1.60 | 1.96 | 1.68 | 1.90 | 2.92 | 3.13 | 2.31 | 1.55 | 1.66 | 1.82 | 2.33 | 3.28 | 2.91 | 3.19 | 2.32 | 1.67 | 1.77 | 2.13 | 3.43 | 3.46 | 2.43 | 1.68 | 2.08 | 1.71 | 2.06 | 2.89 | 2.30 |
| รถบรรทุก | ไม่ประจำทาง | ความเร็วเกิน | 0.35 | 0.34 | 0.38 | 0.34 | 0.29 | 0.20 | 0.28 | 0.36 | 0.33 | 0.34 | 0.35 | 0.31 | 0.19 | 0.18 | 0.30 | 0.34 | 0.34 | 0.31 | 0.31 | 0.21 | 0.28 | 0.37 | 0.32 | 0.34 | 0.32 | 0.32 | 0.31 |
| | | ไม่แสดงตน | 16.51 | 16.74 | 17.20 | 17.21 | 14.99 | 9.85 | 15.61 | 17.51 | 17.36 | 17.61 | 17.37 | 14.83 | 8.16 | 9.36 | 15.75 | 17.85 | 18.09 | 17.93 | 15.73 | 10.85 | 16.14 | 17.62 | 14.40 | 17.29 | 17.89 | 15.81 | 15.60 |
| | | ข้ามกม.ทำงานเกิน | 13.46 | 14.33 | 13.36 | 13.02 | 13.45 | 10.74 | 11.39 | 13.12 | 13.46 | 13.82 | 13.70 | 12.69 | 9.18 | 8.74 | 11.04 | 13.96 | 14.78 | 14.71 | 14.64 | 11.12 | 12.06 | 14.66 | 14.74 | 13.43 | 14.32 | 13.23 | 12.97 |
| | ส่วนบุคคล | ความเร็วเกิน | 0.27 | 0.26 | 0.26 | 0.24 | 0.21 | 0.19 | 0.24 | 0.24 | 0.23 | 0.25 | 0.23 | 0.23 | 0.14 | 0.17 | 0.23 | 0.23 | 0.22 | 0.22 | 0.23 | 0.19 | 0.21 | 0.25 | 0.26 | 0.28 | 0.26 | 0.25 | 0.23 |
| | | ไม่แสดงตน | 8.02 | 8.64 | 8.33 | 8.40 | 7.90 | 5.65 | 7.81 | 8.29 | 8.15 | 8.26 | 8.27 | 7.60 | 4.37 | 5.06 | 7.60 | 8.22 | 8.32 | 8.21 | 7.91 | 7.09 | 8.09 | 8.43 | 7.49 | 8.21 | 8.25 | 7.91 | 7.71 |
| | | ข้ามกม.ทำงานเกิน | 4.13 | 4.67 | 3.93 | 3.98 | 5.03 | 4.05 | 4.20 | 3.90 | 4.03 | 3.99 | 3.95 | 4.10 | 2.99 | 3.21 | 3.49 | 3.87 | 4.27 | 4.44 | 5.21 | 4.34 | 4.36 | 4.40 | 5.09 | 4.39 | 4.28 | 4.41 | 4.18 |
| ค่าเฉลี่ยรวม รถทุกประเภท | ความเร็วเกิน | 1.28 | 1.29 | 1.27 | 1.33 | 1.29 | 1.27 | 1.28 | 1.25 | 1.25 | 1.32 | 1.45 | 1.40 | 1.23 | 1.35 | 1.34 | 1.26 | 1.24 | 1.31 | 1.38 | 1.39 | 1.31 | 1.28 | 1.23 | 1.29 | 1.34 | 1.34 | 1.31 | |
| | ไม่แสดงตน | 10.42 | 10.99 | 10.90 | 11.05 | 10.04 | 7.19 | 10.34 | 11.06 | 10.98 | 11.22 | 11.24 | 9.93 | 6.08 | 6.90 | 10.35 | 11.27 | 11.43 | 11.40 | 10.46 | 8.60 | 10.73 | 11.25 | 9.58 | 10.90 | 11.26 | 10.31 | 10.23 | |
| | ข้ามกม.ทำงานเกิน | 7.40 | 8.20 | 7.27 | 7.30 | 8.30 | 7.10 | 7.01 | 7.16 | 7.33 | 7.49 | 7.83 | 7.81 | 5.87 | 6.13 | 6.55 | 7.42 | 7.91 | 8.14 | 8.79 | 7.21 | 7.24 | 7.89 | 8.36 | 7.45 | 7.85 | 7.67 | 7.49 | |

รายงานสถิติการกระทำความผิดจากระบบ GPS รถทุกประเภท กรุงเทพมหานคร

เดือน ตุลาคม 2562

หน่วย : คัน

| วันที่ | | 1 ต.ค. | 2 ต.ค. | 3 ต.ค. | 4 ต.ค. | 5 ต.ค. | 6 ต.ค. | 7 ต.ค. | 8 ต.ค. | 9 ต.ค. | 10 ต.ค. | 11 ต.ค. | 12 ต.ค. | 13 ต.ค. | 14 ต.ค. | 15 ต.ค. | 16 ต.ค. | 17 ต.ค. | 18 ต.ค. | 19 ต.ค. | 20 ต.ค. | 21 ต.ค. | 22 ต.ค. | 23 ต.ค. | 24 ต.ค. | 25 ต.ค. | 26 ต.ค. | ค่าเฉลี่ยจำนวนรถ ที่กระทำความผิด | |
|----------|-------------|---------------------|--------|--------|--------|--------|--------|--------|--------|--------|---------|---------|---------|---------|---------|---------|---------|---------|---------|---------|---------|---------|---------|---------|---------|---------|---------|-------------------------------------|-------|
| รถโดยสาร | ประจำทาง | ความเร็วเกิน | 248 | 220 | 225 | 258 | 229 | 248 | 239 | 225 | 230 | 234 | 255 | 278 | 273 | 319 | 286 | 245 | 267 | 254 | 233 | 292 | 288 | 256 | 253 | 223 | 256 | 221 | 252 |
| | | ไม่แสดงตน | 1,007 | 982 | 1,034 | 1,035 | 1,129 | 1,046 | 1,166 | 1,067 | 1,053 | 1,082 | 1,188 | 1,101 | 1,051 | 1,091 | 1,161 | 1,102 | 1,088 | 1,113 | 1,093 | 1,066 | 1,181 | 1,126 | 1,008 | 1,041 | 1,147 | 1,070 | 1,086 |
| | | ชั่วโมงการทำงานเกิน | 715 | 1,145 | 725 | 828 | 1,172 | 1,441 | 969 | 670 | 691 | 654 | 1,257 | 1,099 | 884 | 1,387 | 879 | 660 | 623 | 905 | 896 | 899 | 775 | 624 | 627 | 600 | 783 | 605 | 866 |
| | ไม่ประจำทาง | ความเร็วเกิน | 141 | 151 | 143 | 143 | 146 | 149 | 157 | 159 | 153 | 178 | 167 | 145 | 143 | 163 | 155 | 133 | 120 | 150 | 165 | 190 | 156 | 146 | 144 | 164 | 157 | 146 | 152 |
| | | ไม่แสดงตน | 765 | 730 | 798 | 867 | 763 | 690 | 976 | 814 | 861 | 867 | 1,001 | 849 | 717 | 757 | 941 | 924 | 900 | 1,026 | 888 | 851 | 1,003 | 903 | 699 | 839 | 940 | 816 | 853 |
| | | ชั่วโมงการทำงานเกิน | 231 | 297 | 244 | 251 | 379 | 493 | 301 | 215 | 221 | 241 | 330 | 337 | 327 | 437 | 354 | 229 | 218 | 290 | 347 | 469 | 331 | 220 | 277 | 226 | 291 | 295 | 302 |
| | ส่วนบุคคล | ความเร็วเกิน | 1 | 6 | 5 | 3 | 3 | 4 | 7 | 4 | 3 | 1 | 4 | 7 | 5 | 5 | 3 | 3 | 4 | 6 | 3 | 5 | 5 | 4 | 5 | 4 | 8 | 9 | 5 |
| | | ไม่แสดงตน | 8 | 7 | 3 | 7 | 2 | 2 | 4 | 5 | 4 | 5 | 5 | 6 | 2 | 0 | 5 | 8 | 7 | 5 | 4 | 3 | 3 | 3 | 4 | 5 | 8 | 3 | 5 |
| | | ชั่วโมงการทำงานเกิน | 1 | 0 | 0 | 1 | 0 | 0 | 0 | 0 | 0 | 0 | 0 | 0 | 0 | 1 | 0 | 0 | 3 | 0 | 0 | 1 | 0 | 1 | 0 | 0 | 0 | 0 | 0 |
| รถบรรทุก | ไม่ประจำทาง | ความเร็วเกิน | 11 | 6 | 10 | 7 | 4 | 4 | 5 | 11 | 10 | 6 | 13 | 7 | 4 | 4 | 6 | 9 | 8 | 10 | 7 | 2 | 8 | 4 | 2 | 7 | 6 | 13 | 7 |
| | | ไม่แสดงตน | 7,677 | 7,326 | 8,237 | 8,181 | 6,893 | 3,497 | 7,287 | 8,111 | 8,238 | 8,173 | 8,237 | 7,020 | 2,896 | 3,403 | 7,561 | 8,549 | 8,531 | 8,552 | 7,329 | 3,343 | 7,507 | 8,421 | 5,945 | 8,273 | 8,493 | 7,259 | 7,113 |
| | | ชั่วโมงการทำงานเกิน | 2,341 | 2,587 | 2,390 | 2,491 | 2,630 | 1,899 | 2,301 | 2,256 | 2,526 | 2,461 | 2,717 | 2,329 | 1,420 | 1,287 | 2,128 | 2,458 | 2,595 | 2,967 | 2,768 | 1,834 | 2,358 | 2,769 | 2,433 | 2,517 | 2,852 | 2,413 | 2,374 |
| | ส่วนบุคคล | ความเร็วเกิน | 11 | 6 | 9 | 6 | 2 | 4 | 9 | 4 | 4 | 3 | 3 | 6 | 3 | 2 | 7 | 5 | 2 | 5 | 8 | 5 | 7 | 5 | 10 | 6 | 4 | 7 | 6 |
| | | ไม่แสดงตน | 3,078 | 2,769 | 3,210 | 3,191 | 2,980 | 1,819 | 2,854 | 3,109 | 3,101 | 3,064 | 3,144 | 3,022 | 1,514 | 1,534 | 2,938 | 3,295 | 3,331 | 3,329 | 3,298 | 1,896 | 3,147 | 3,340 | 2,668 | 3,252 | 3,326 | 3,206 | 2,900 |
| | | ชั่วโมงการทำงานเกิน | 776 | 905 | 781 | 782 | 1,039 | 823 | 775 | 781 | 836 | 749 | 803 | 854 | 575 | 517 | 638 | 756 | 831 | 922 | 1,152 | 863 | 888 | 901 | 888 | 893 | 882 | 945 | 829 |

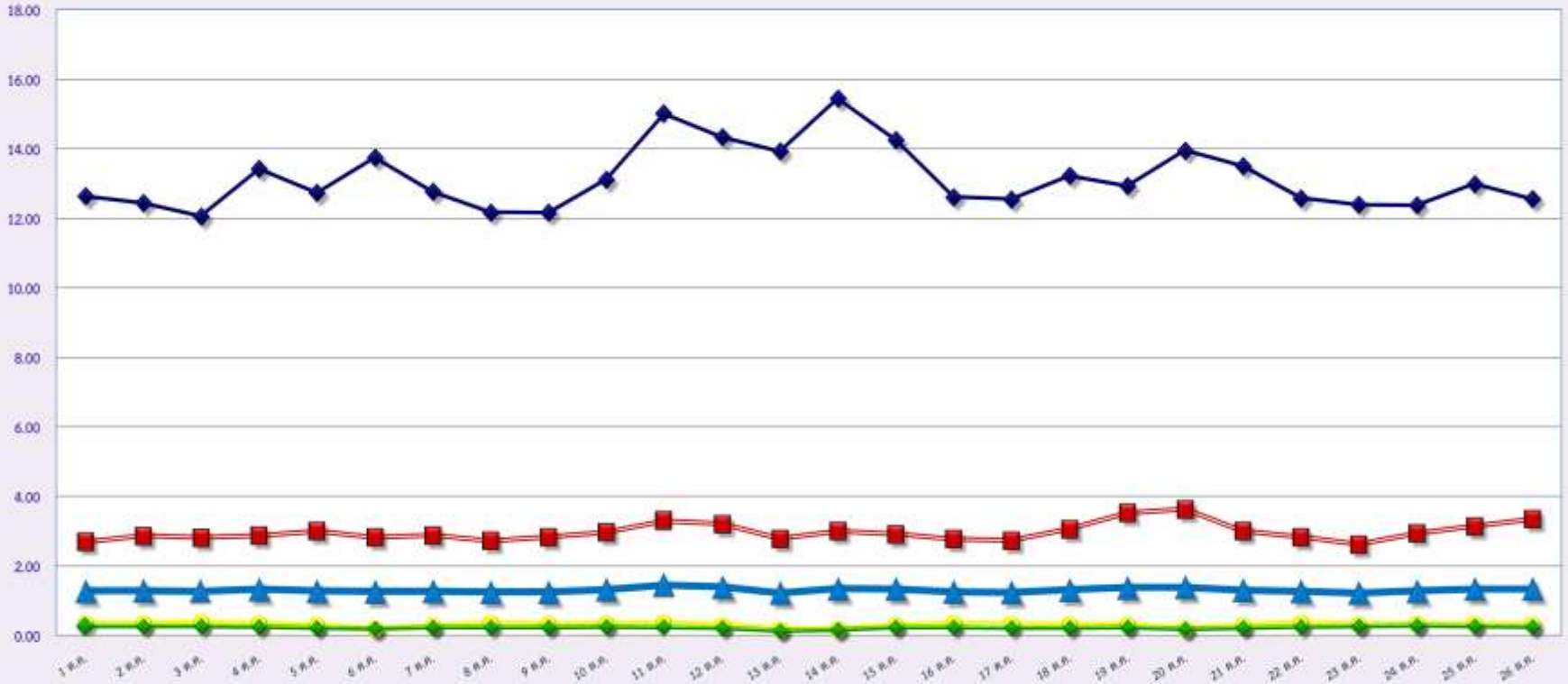
รายงานสถิติความเร็วเกินของรถโดยสารประจำทาง หมวด 2 (บขส.)

ประจำเดือน ตุลาคม 2562

| พื้นที่ | วันที่ | 1 ต.ค. | 2 ต.ค. | 3 ต.ค. | 4 ต.ค. | 5 ต.ค. | 6 ต.ค. | 7 ต.ค. | 8 ต.ค. | 9 ต.ค. | 10 ต.ค. | 11 ต.ค. | 12 ต.ค. | 13 ต.ค. | 14 ต.ค. | 15 ต.ค. | 16 ต.ค. | 17 ต.ค. | 18 ต.ค. | 19 ต.ค. | 20 ต.ค. | 21 ต.ค. | 22 ต.ค. | 23 ต.ค. | 24 ต.ค. | 25 ต.ค. | 26 ต.ค. |
|------------|------------|---------------|------------|--------|--------|--------|--------|--------|--------|--------|---------|---------|---------|---------|---------|---------|---------|---------|---------|---------|---------|---------|---------|---------|---------|---------|---------|
| | | กรุงเทพมหานคร | จำนวน(คัน) | 65 | 58 | 63 | 78 | 90 | 100 | 70 | 58 | 70 | 83 | 96 | 133 | 122 | 135 | 100 | 78 | 72 | 85 | 89 | 124 | 80 | 77 | 108 | 82 |
| | ร้อยละ | 1.63 | 1.46 | 1.58 | 1.96 | 2.26 | 2.51 | 1.76 | 1.46 | 1.76 | 2.12 | 2.45 | 3.39 | 3.12 | 3.45 | 2.55 | 2.00 | 1.85 | 2.18 | 2.28 | 3.18 | 2.05 | 1.98 | 2.77 | 2.10 | 2.08 | 2.41 |
| ทั่วประเทศ | จำนวน(คัน) | 791 | 799 | 825 | 925 | 850 | 939 | 864 | 787 | 858 | 893 | 972 | 963 | 924 | 984 | 893 | 805 | 806 | 861 | 905 | 933 | 874 | 903 | 875 | 1,236 | 833 | 884 |
| | ร้อยละ | 19.87 | 20.08 | 20.73 | 23.25 | 21.37 | 23.61 | 21.72 | 19.81 | 21.62 | 22.79 | 24.78 | 24.57 | 23.60 | 25.13 | 22.81 | 20.64 | 20.67 | 22.11 | 23.22 | 23.94 | 22.42 | 23.20 | 22.46 | 31.72 | 21.38 | 22.68 |

สถิติรถที่มีความเร็วเกินในรถแต่ละประเภท (ร้อยละ)

ร้อยละ



ตุลาคม 2562

รถโดยสารประจำทาง

รถโดยสารไม่ประจำทาง

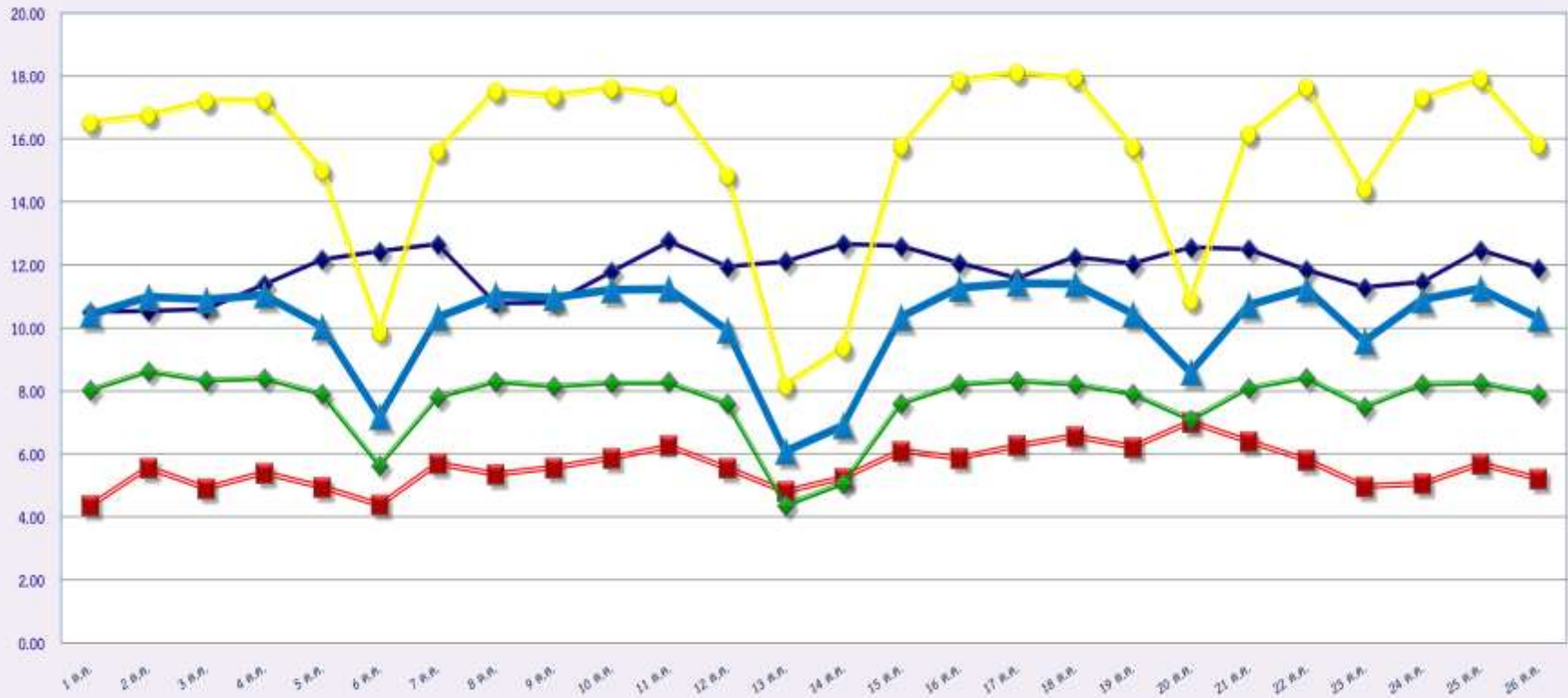
รถบรรทุกไม่ประจำทาง

รถบรรทุกส่วนบุคคล

ค่าเฉลี่ยร้อยละ

ร้อยละ

สถิติการไม่แสดงตนของพนักงานขับรถในแต่ละประเภท (ร้อยละ)



ตุลาคม 2562

รถโดยสารประจำทาง

รถโดยสารไม่ประจำทาง

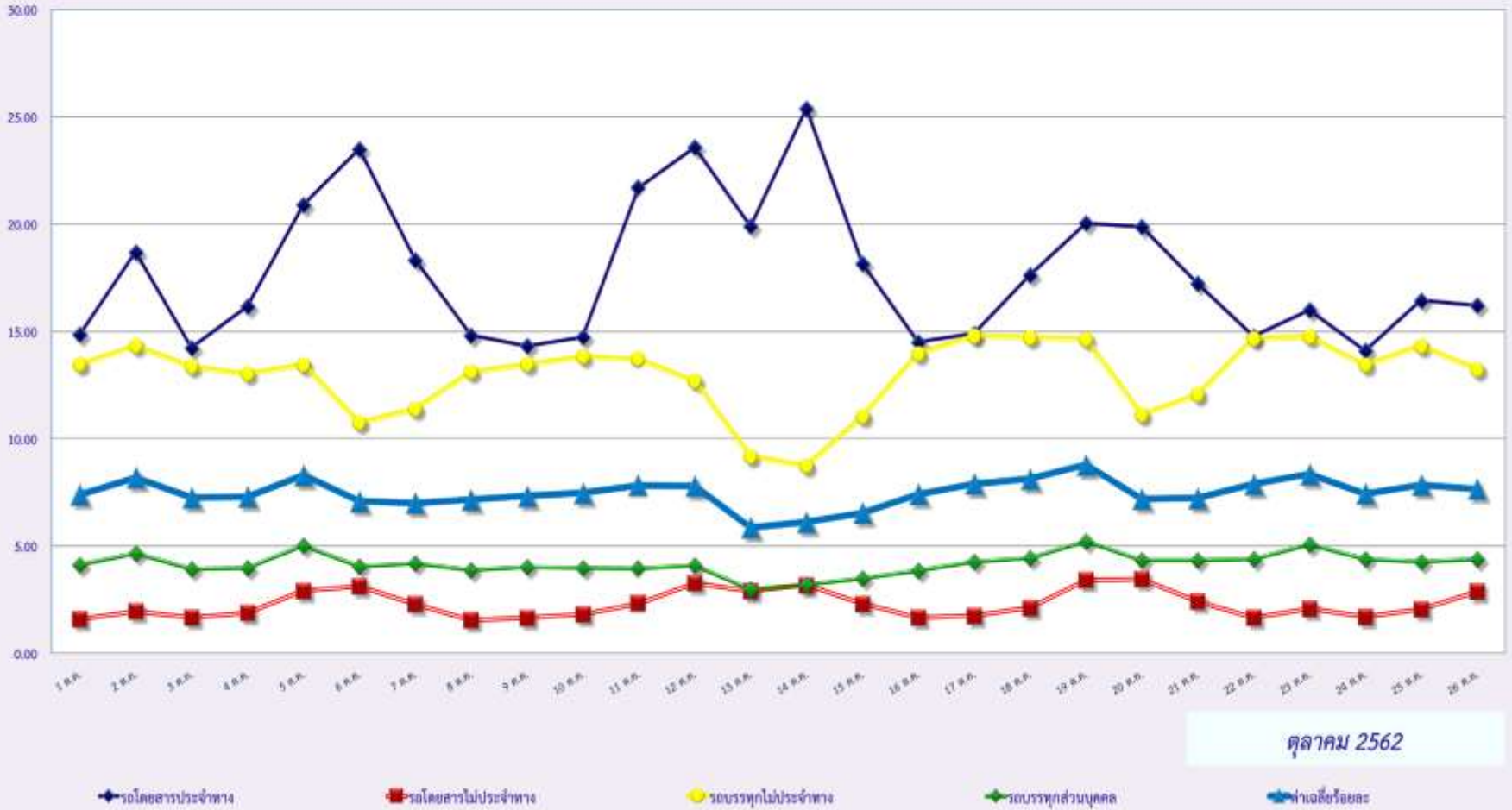
รถบรรทุกไม่ประจำทาง

รถบรรทุกส่วนบุคคล

ค่าเฉลี่ยร้อยละ

สถิติระยะเวลาการทำงานเกินของพนักงานขับรถในแต่ละประเภท (ร้อยละ)

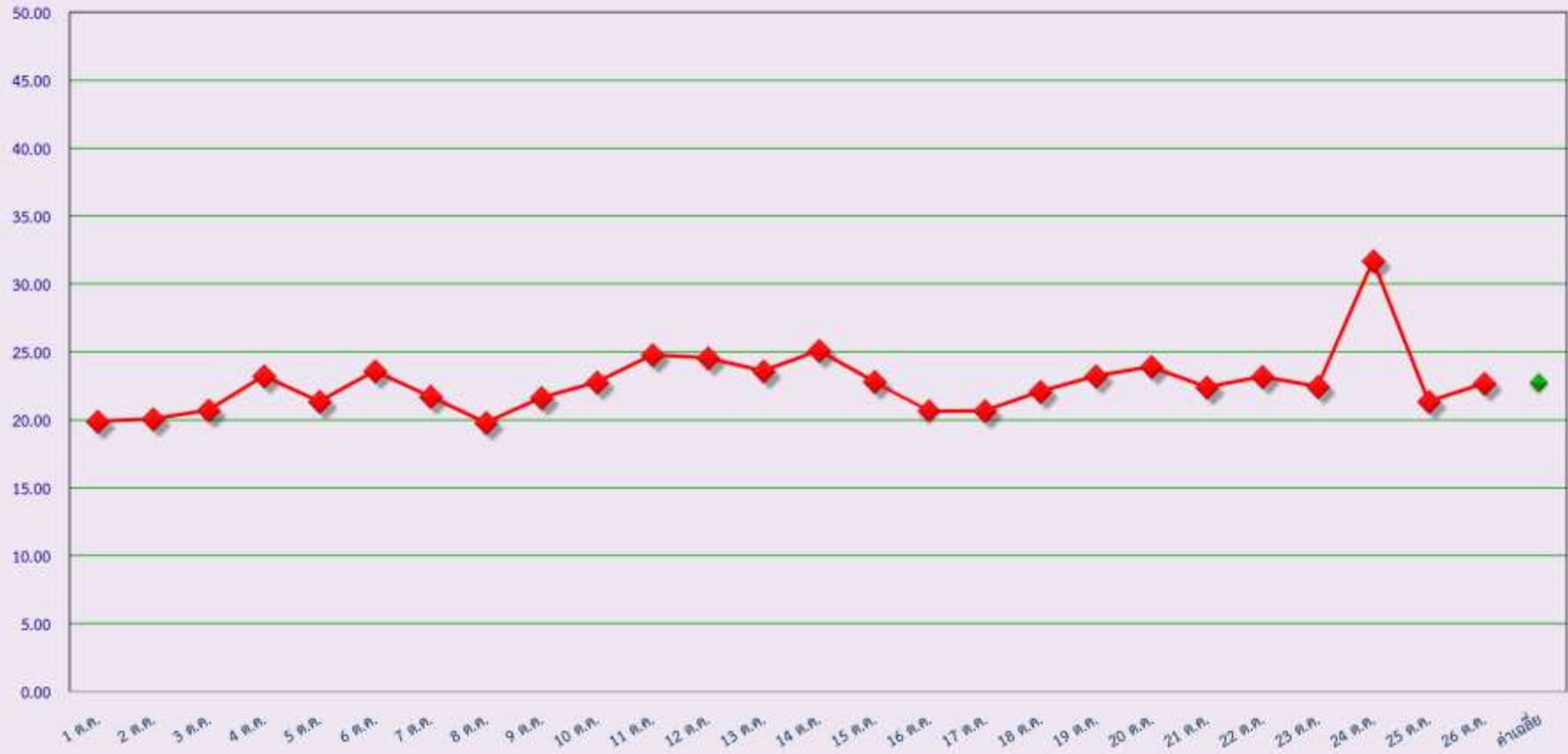
ร้อยละ



ตุลาคม 2562

สถิติรถตู้โดยสารประจำทาง หมวด 2(บขส.)ที่มีความเร็วเกิน (ร้อยละ)

ร้อยละ



ตุลาคม 2562