

รายงานสถิติเกี่ยวกับการติดตั้งระบบ GPS

ณ วันที่ 12 สิงหาคม 2562

1. จำนวนผู้ให้บริการ GPS ที่เชื่อมต่อข้อมูลกับกรมการขนส่งทางบก 171 ราย
2. จำนวนผู้ให้บริการ GPS และจำนวนรุ่น GPS ที่ได้รับการรับรองจากกรม

จำนวนผู้ให้บริการ GPS ที่ได้รับการรับรองจากกรม(ราย)	จำนวนรุ่น GPS ที่ได้รับการรับรองจากกรม (รุ่น)
127	371

3. จำนวนรถที่เชื่อมต่อข้อมูลกับศูนย์ GPS

รถโดยสารประจำทาง	รถโดยสารไม่ประจำทาง	รถบรรทุกไม่ประจำทาง	รถบรรทุกส่วนบุคคล	รถอื่นๆ	รวม
21,341	61,358	129,012	151,559	30,174	393,444

4. จำนวนรถที่ต้องติดตั้ง GPS และที่ติดตั้ง GPS แล้ว

ประเภทรถ	จำนวนรถที่ต้องติดตั้ง GPS (คัน)	จำนวนรถที่ติดตั้ง GPS แล้ว (คัน)	รถที่ติดตั้ง GPS แล้ว (ร้อยละ)	ความเร็วเกิน (คัน)	ร้อยละของรถที่ใช้ความเร็วเกิน	ความเร็วสูงสุด (กม./ชม.)	ความเร็วเกินเฉลี่ย (กม./ชม.)
รถโดยสาร							
•ประจำทาง	21,219	18,569	87.51	3,521	18.96	136	95.13
- หมวด 1	4,903	3,995	81.48				
- หมวด 2	8,432	7,704	91.37				
- หมวด 3	7,884	6,870	87.14				
•ไม่ประจำทาง	67,786	61,358	90.52	2,240	3.65	136	95.95
รวมรถโดยสาร	89,005	79,927	89.80	5,761	7.21		95.45
รถบรรทุก							
•ไม่ประจำทาง	139,194	129,012	92.69	282	0.22	124	96.88
•ส่วนบุคคล	256,273	151,559	59.14	269	0.18	121	97.15
รวมรถบรรทุก	395,467	280,571	70.95	551	0.20		97.01
รวมทั้งหมด	484,472	360,498	74.41	6,312	1.75		95.59

5. จำนวนรถตู้โดยสารที่ต้องติดตั้ง GPS และที่ติดตั้ง GPS แล้ว

ประเภทรถ	จำนวนรถที่ต้องติดตั้ง GPS (คัน)	จำนวนรถที่ติดตั้ง GPS แล้ว (คัน)	รถที่ติดตั้ง GPS แล้ว (ร้อยละ)	ความเร็วเกิน (คัน)	ร้อยละของรถที่ใช้ความเร็วเกิน	ความเร็วสูงสุด (กม./ชม.)	ความเร็วเกินเฉลี่ย (กม./ชม.)
•ประจำทาง	12,611	11,020	87.38				
- หมวด 1	4,243	3,456	81.45				
- หมวด 2	4,687	4,044	86.28	1,252	30.96	132	96.04
- หมวด 3	3,681	3,520	95.63				
•ไม่ประจำทาง	35,959	33,988	94.52				
รวมทั้งหมด	48,570	45,008	92.67				

6. จำนวนรถโดยสาร 2 ชั้น ที่ต้องติดตั้ง GPS และที่ติดตั้ง GPS แล้ว

ประเภทรถ	จำนวนรถที่ต้องติดตั้ง GPS (คัน)	จำนวนรถที่ติดตั้ง GPS แล้ว (คัน)	รถที่ติดตั้ง GPS แล้ว (ร้อยละ)	ความเร็วเกิน (คัน)	ร้อยละของรถที่ใช้ความเร็วเกิน	ความเร็วสูงสุด (กม./ชม.)	ความเร็วเกินเฉลี่ย (กม./ชม.)
•ประจำทาง	1,490	1,490	100.00	322	21.61	113	93.16
•ไม่ประจำทาง	5,264	4,871	92.53	146	3.00	110	94.15
•ส่วนบุคคล	33	19	57.58	0	0.00	0	0.00
รวมทั้งหมด	6,787	6,380	94.00	468	7.34		93.47

7. จำนวนรถพยาบาลที่เชื่อมต่อข้อมูลกับศูนย์ GPS

หน่วย : คัน

รย.1	รย.2	รย.3	รวม
951	182	15	1,148

รายงานสถิติการกระทำความผิดจากระบบ GPS รถทุกประเภท ทั่วประเทศ

เดือน สิงหาคม 2562

หน่วย : คัน

วันที่		1 ส.ค.	2 ส.ค.	3 ส.ค.	4 ส.ค.	5 ส.ค.	6 ส.ค.	7 ส.ค.	8 ส.ค.	9 ส.ค.	10 ส.ค.	11 ส.ค.	12 ส.ค.	13 ส.ค.	14 ส.ค.	15 ส.ค.	ค่าเฉลี่ยจำนวนรถ ที่กระทำความผิด	
รถโดยสาร	ประจำทาง	ความเร็วเกิน	2,511	2,172	2,574	2,882	2,840	2,718	2,131	2,687	3,143	3,159	2,849	3,521				2,766
		ไม่แสดงตน	1,739	2,027	1,773	2,270	1,861	1,543	2,436	1,674	1,646	1,983	1,815	1,784				1,879
		ชั่วโมงการทำงานเกิน	2,724	1,734	1,191	1,625	3,935	3,861	1,918	4,129	5,444	5,965	4,803	6,509				3,653
	ไม่ประจำทาง	ความเร็วเกิน	1,844	1,578	2,109	1,995	2,018	2,066	1,599	2,045	2,190	2,192	2,023	2,240				1,992
		ไม่แสดงตน	3,180	5,695	3,905	4,567	3,034	2,846	7,194	3,012	3,153	3,392	2,611	2,171				3,730
		ชั่วโมงการทำงานเกิน	1,154	737	635	802	1,687	1,219	754	1,477	2,088	2,876	2,545	2,727				1,558
	ส่วนบุคคล	ความเร็วเกิน	13	10	11	13	11	14	13	10	7	10	10	6				11
		ไม่แสดงตน	29	46	34	31	24	21	53	26	27	18	15	8				28
		ชั่วโมงการทำงานเกิน	7	0	0	2	2	5	1	2	5	3	2	1				3
รถบรรทุก	ไม่ประจำทาง	ความเร็วเกิน	499	354	456	325	392	521	336	490	436	426	274	282				399
		ไม่แสดงตน	23,484	25,488	19,909	16,339	20,603	22,219	29,628	22,745	22,375	22,264	12,568	10,604				20,686
		ชั่วโมงการทำงานเกิน	20,589	12,221	7,985	8,607	18,441	22,433	14,374	23,117	23,852	24,236	16,865	15,200				17,327
	ส่วนบุคคล	ความเร็วเกิน	478	264	439	358	404	448	344	427	378	390	307	269				376
		ไม่แสดงตน	14,158	17,905	13,445	15,125	13,037	13,070	23,759	13,637	13,299	14,788	9,600	7,456				14,107
		ชั่วโมงการทำงานเกิน	8,039	3,124	1,986	3,731	8,945	9,083	3,858	9,502	9,255	10,386	9,043	7,534				7,041

รายงานสถิติการกระทำความผิดจากระบบ GPS รถทุกประเภท ทั่วประเทศ

เดือน สิงหาคม 2562

หน่วย : ร้อยละ

วันที่		1 ส.ค.	2 ส.ค.	3 ส.ค.	4 ส.ค.	5 ส.ค.	6 ส.ค.	7 ส.ค.	8 ส.ค.	9 ส.ค.	10 ส.ค.	11 ส.ค.	12 ส.ค.	13 ส.ค.	14 ส.ค.	15 ส.ค.	ค่าเฉลี่ยร้อยละ ที่กระทำความผิด	
รถโดยสาร	ประจำทาง	ความเร็วเกิน	13.36	11.56	13.70	15.34	15.44	14.78	11.59	14.63	17.10	17.19	15.50	18.96				14.92
		ไม่แสดงตน	9.25	10.79	9.44	12.09	10.12	8.39	13.25	9.11	8.96	10.79	9.88	9.61				10.14
		ชั่วโมงการทำงานเกิน	14.49	9.23	6.34	8.65	21.39	20.99	10.43	22.48	29.63	32.46	26.14	35.05				19.71
	ไม่ประจำทาง	ความเร็วเกิน	3.01	2.58	3.45	3.26	3.32	3.40	2.63	3.37	3.61	3.61	3.33	3.65				3.27
		ไม่แสดงตน	5.18	9.32	6.39	7.47	4.99	4.68	11.83	4.96	5.19	5.59	4.30	3.54				6.12
		ชั่วโมงการทำงานเกิน	1.88	1.21	1.04	1.31	2.77	2.00	1.24	2.43	3.44	4.74	4.19	4.44				2.56
รถบรรทุก	ไม่ประจำทาง	ความเร็วเกิน	0.38	0.27	0.35	0.25	0.30	0.40	0.26	0.38	0.34	0.33	0.21	0.22				0.31
		ไม่แสดงตน	17.87	19.39	15.15	12.43	15.97	17.22	22.97	17.63	17.34	17.26	9.74	8.22				15.93
		ชั่วโมงการทำงานเกิน	15.67	9.30	6.08	6.55	14.29	17.39	11.14	17.92	18.49	18.79	13.07	11.78				13.35
	ส่วนบุคคล	ความเร็วเกิน	0.32	0.18	0.29	0.24	0.27	0.30	0.23	0.29	0.25	0.26	0.21	0.18				0.25
		ไม่แสดงตน	9.40	11.92	8.95	10.07	8.71	8.74	15.90	9.13	8.92	9.91	6.44	4.92				9.42
		ชั่วโมงการทำงานเกิน	5.34	2.08	1.32	2.49	5.98	6.07	2.58	6.36	6.20	6.96	6.06	4.97				4.70
ค่าเฉลี่ยรวม รถทุกประเภท	ความเร็วเกิน	1.47	1.21	1.54	1.54	1.58	1.61	1.23	1.58	1.72	1.73	1.53	1.75				1.54	
	ไม่แสดงตน	11.75	14.14	10.80	10.60	10.77	11.09	17.62	11.49	11.33	11.88	7.44	6.11				11.25	
	ชั่วโมงการทำงานเกิน	8.98	4.93	3.26	4.08	9.22	10.23	5.85	10.69	11.38	12.17	9.31	8.87				8.24	

รายงานสถิติการกระทำความผิดจากระบบ GPS รถทุกประเภท กรุงเทพมหานคร

เดือน สิงหาคม 2562

หน่วย : คัน

วันที่		1 ส.ค.	2 ส.ค.	3 ส.ค.	4 ส.ค.	5 ส.ค.	6 ส.ค.	7 ส.ค.	8 ส.ค.	9 ส.ค.	10 ส.ค.	11 ส.ค.	12 ส.ค.	13 ส.ค.	14 ส.ค.	15 ส.ค.	ค่าเฉลี่ยจำนวนรถ ที่กระทำผิด	
รถโดยสาร	ประจำทาง	ความเร็วเกิน	271	211	198	301	262	282	184	249	313	301	337	431				278
		ไม่แสดงตน	738	599	489	688	767	690	786	719	731	775	757	753				708
		ชั่วโมงการทำงานเกิน	746	340	110	297	1,410	1,527	439	1,567	2,013	1,938	1,494	2,307				1,182
	ไม่ประจำทาง	ความเร็วเกิน	165	134	193	176	171	172	120	170	189	178	208	226				175
		ไม่แสดงตน	996	792	523	688	887	859	1,019	855	909	1,120	927	679				855
		ชั่วโมงการทำงานเกิน	266	174	116	137	396	325	190	350	520	579	561	719				361
	ส่วนบุคคล	ความเร็วเกิน	5	3	6	6	4	3	6	6	5	5	6	3				5
		ไม่แสดงตน	9	4	2	4	8	3	7	6	7	4	4	1				5
		ชั่วโมงการทำงานเกิน	3	0	0	0	1	2	0	1	2	1	0	0				1
รถบรรทุก	ไม่ประจำทาง	ความเร็วเกิน	18	11	4	4	7	7	11	3	8	10	4	1				7
		ไม่แสดงตน	8,937	6,239	4,819	3,539	7,937	8,428	8,388	8,808	8,631	7,962	3,770	2,931				6,699
		ชั่วโมงการทำงานเกิน	3,204	1,822	1,096	1,106	3,156	3,632	1,845	3,958	4,081	4,112	2,457	2,015				2,707
	ส่วนบุคคล	ความเร็วเกิน	6	4	9	9	6	2	4	4	5	11	5	5				6
		ไม่แสดงตน	3,339	2,181	1,935	1,811	2,953	3,069	3,001	3,216	3,195	3,387	2,059	1,249				2,616
		ชั่วโมงการทำงานเกิน	977	546	302	447	1,137	1,142	537	1,168	1,179	1,453	1,220	800				909

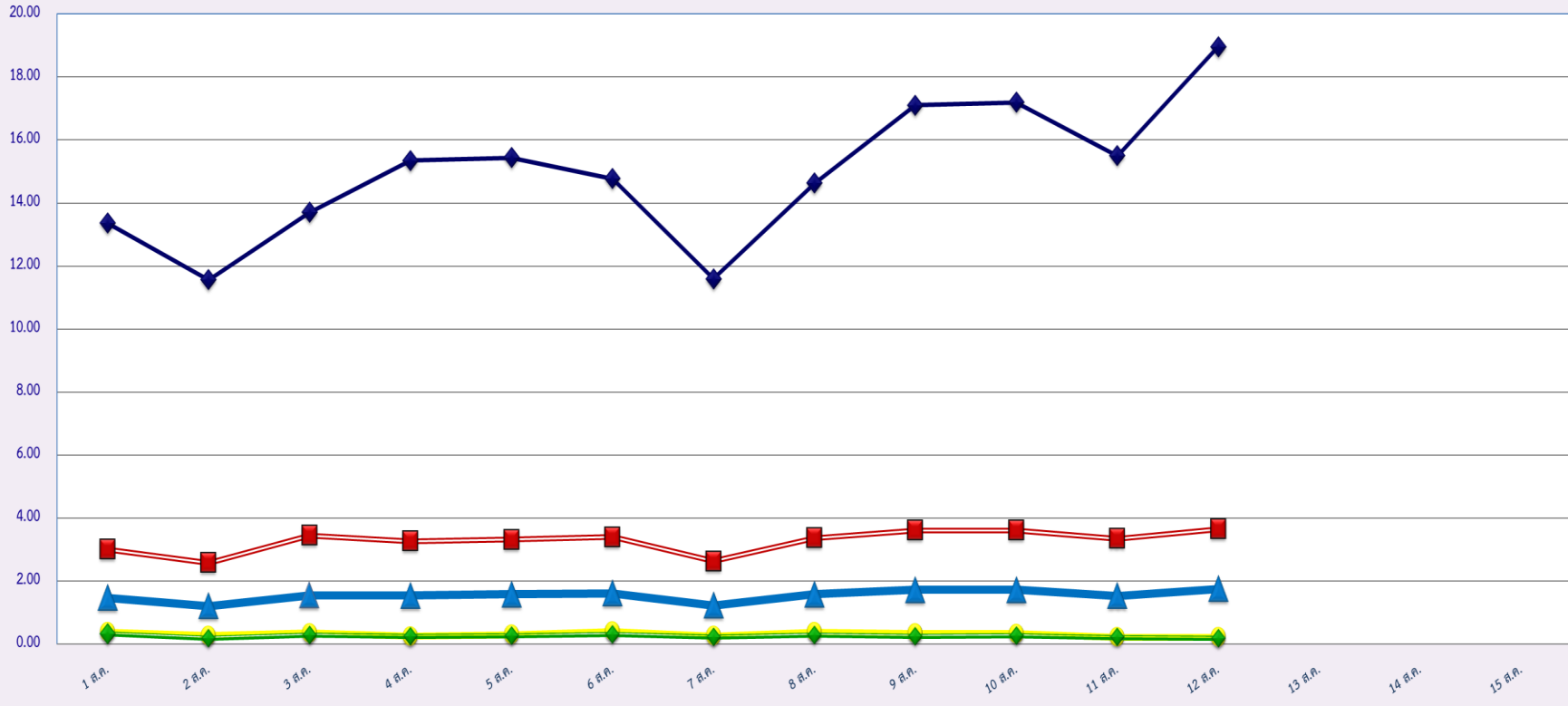
รายงานสถิติความเร็วเกินของรถตู้โดยสารประจำทาง หมวด 2 (บขส.)

ประจำเดือน สิงหาคม 2562

พื้นที่		วันที่														
		1 ส.ค.	2 ส.ค.	3 ส.ค.	4 ส.ค.	5 ส.ค.	6 ส.ค.	7 ส.ค.	8 ส.ค.	9 ส.ค.	10 ส.ค.	11 ส.ค.	12 ส.ค.	13 ส.ค.	14 ส.ค.	15 ส.ค.
กรุงเทพมหานคร	จำนวน(คัน)	90	78	81	131	85	87	55	79	144	149	150	210			
	ร้อยละ	2.18	1.89	1.97	3.18	2.10	2.15	1.36	1.95	3.55	3.68	3.70	5.19			
ทั่วประเทศ	จำนวน(คัน)	905	803	981	1,065	1,062	990	725	912	1,189	1,074	1,252	1,252			
	ร้อยละ	21.94	19.49	23.80	25.84	26.19	24.41	17.89	22.51	29.34	26.50	30.89	30.96			

สถิติรถที่มีความเร็วเกินในรถแต่ละประเภท (ร้อยละ)

ร้อยละ

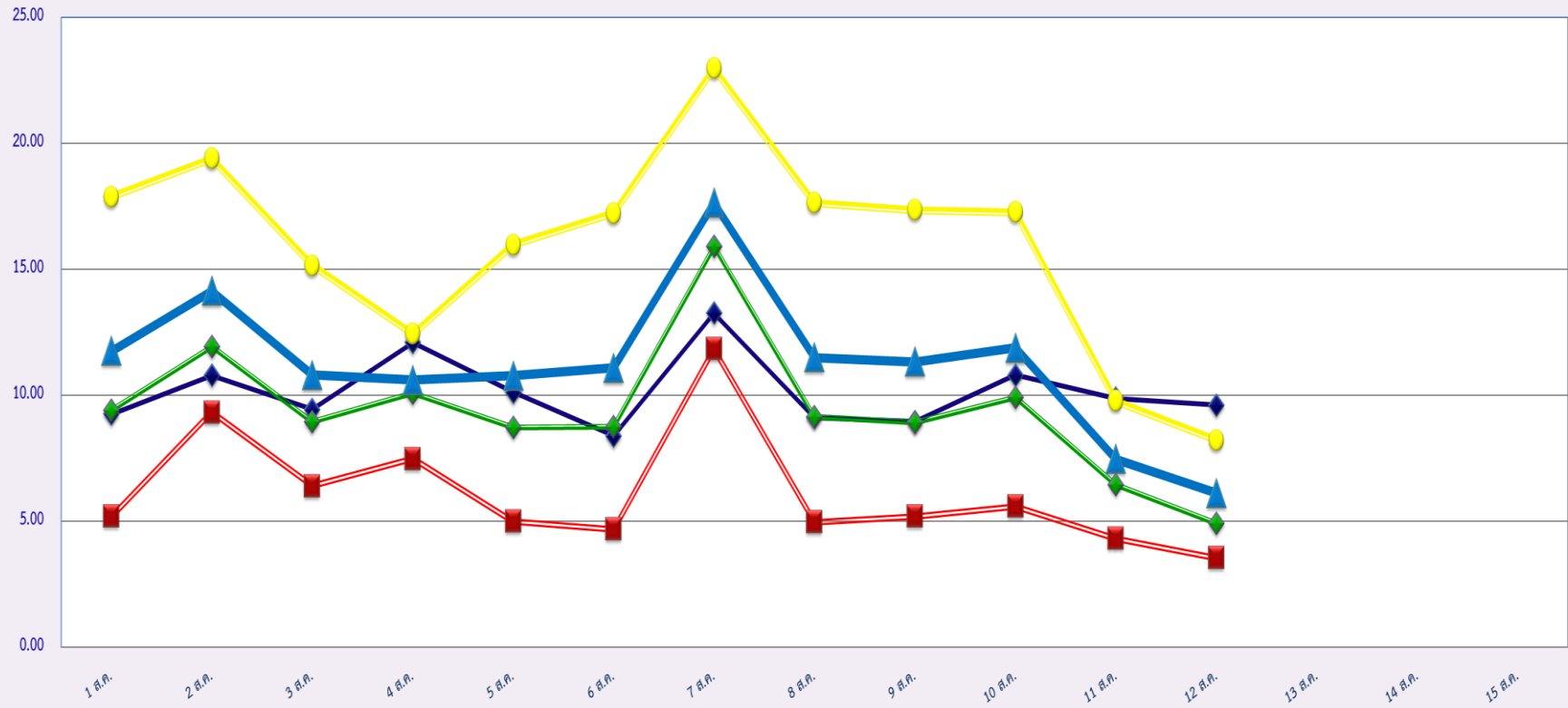


สิงหาคม 2562

- ◆ รถโดยสารประจำทาง
- รถโดยสารไม่ประจำทาง
- รถบรรทุกไม่ประจำทาง
- ◆ รถบรรทุกส่วนบุคคล
- ▲ ค่าเฉลี่ยร้อยละ

ร้อยละ

สถิติการไม่แสดงตนของพนักงานขับรถในแต่ละประเภท (ร้อยละ)



สิงหาคม 2562

รถโดยสารประจำทาง

รถโดยสารไม่ประจำทาง

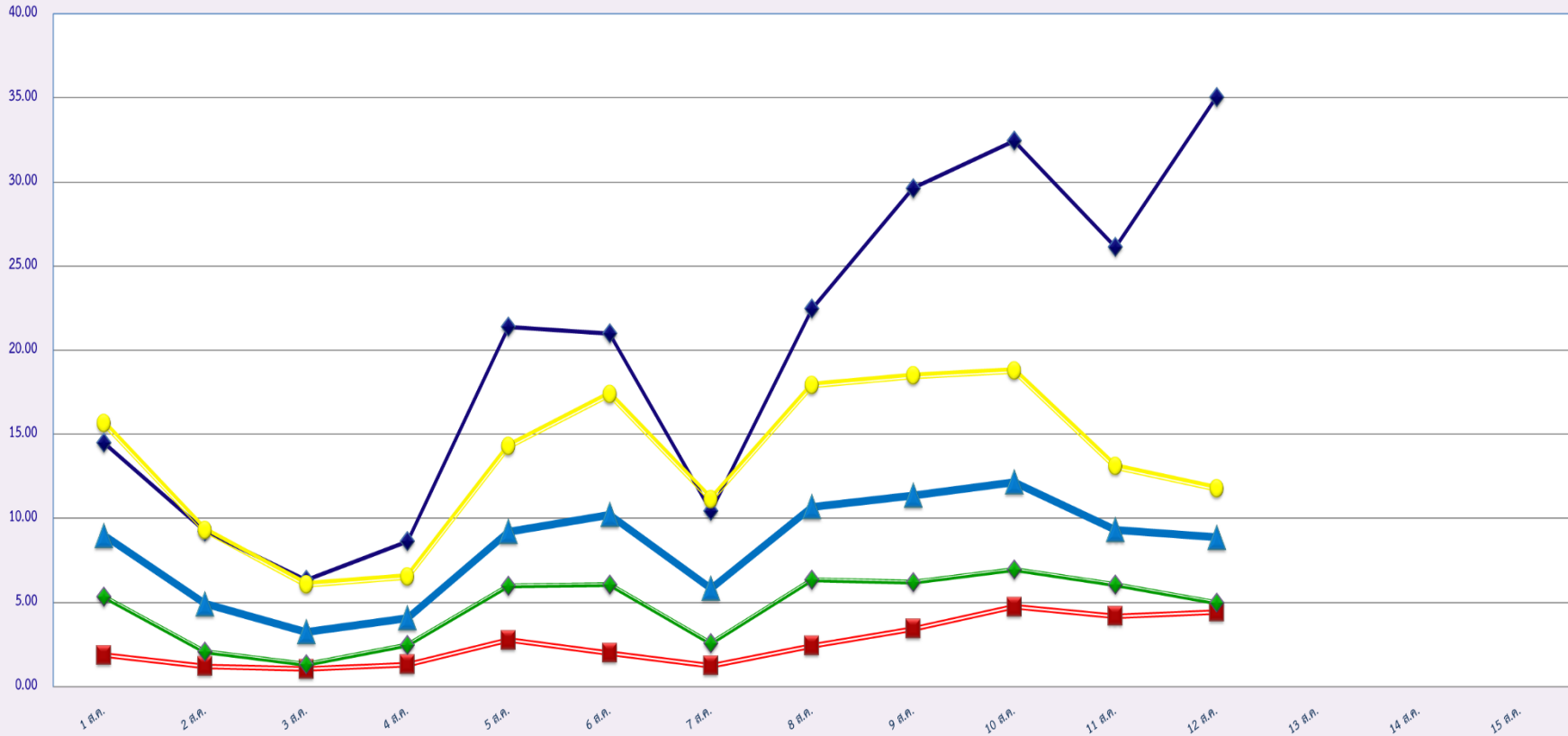
รถบรรทุกไม่ประจำทาง

รถบรรทุกส่วนบุคคล

ค่าเฉลี่ยร้อยละ

สถิติระยะเวลาการทำงานเกินของพนักงานขับรถในแต่ละประเภท (ร้อยละ)

ร้อยละ



สิงหาคม 2562

รถโดยสารประจำทาง

รถโดยสารไม่ประจำทาง

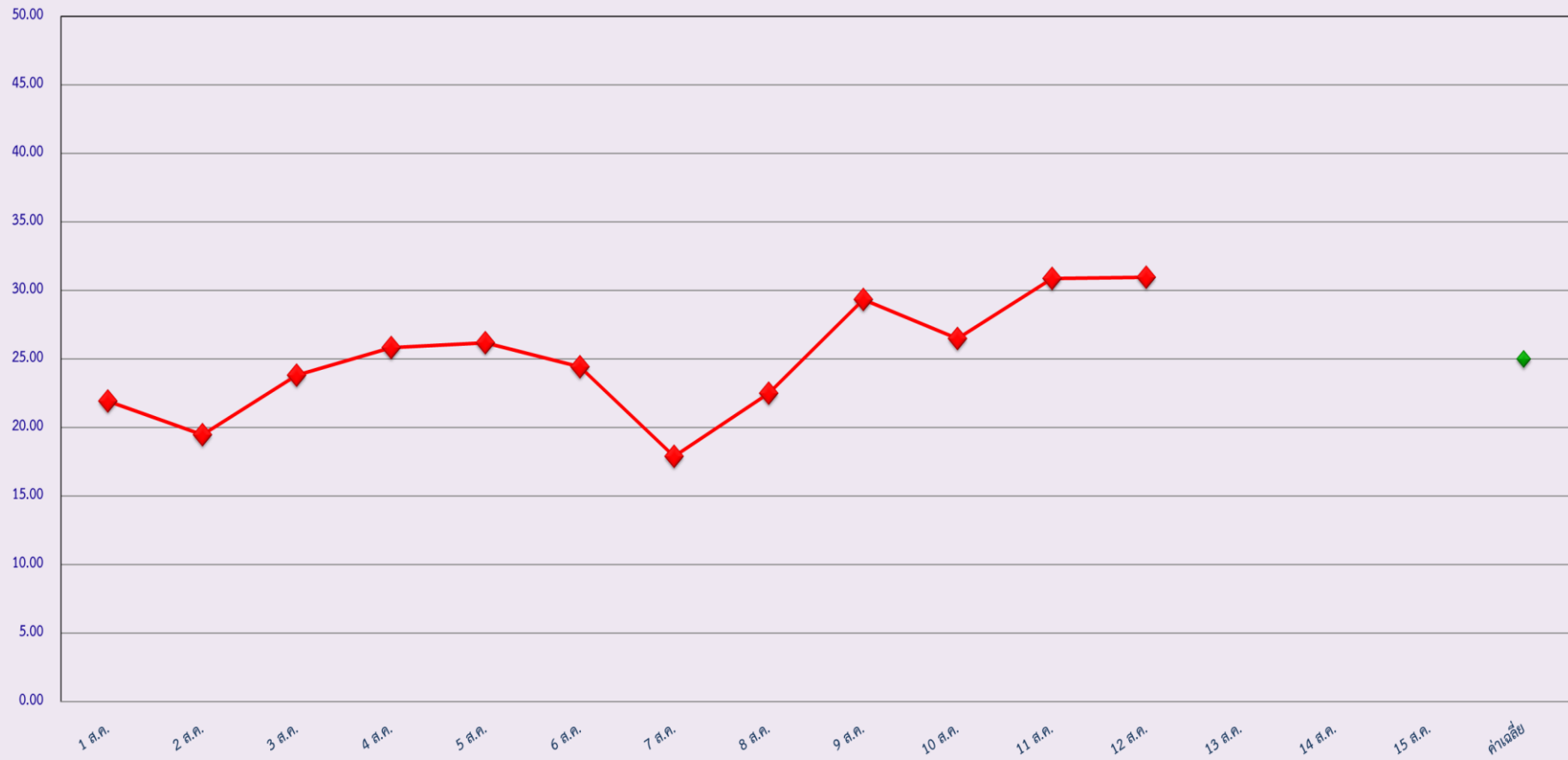
รถบรรทุกไม่ประจำทาง

รถบรรทุกส่วนบุคคล

ค่าเฉลี่ยร้อยละ

ร้อยละ

สถิติรถตู้โดยสารประจำทาง หมวด 2(ขขส.)ที่มีความเร็วเกิน (ร้อยละ)



สิงหาคม 2562