

รายงานสถิติเกี่ยวกับการติดตั้งระบบ GPS

ณ วันที่ 29 กรกฎาคม 2562

1. จำนวนผู้ให้บริการ GPS ที่เชื่อมต่อข้อมูลกับกรมการขนส่งทางบก 171 ราย
2. จำนวนผู้ให้บริการ GPS และจำนวนรุ่น GPS ที่ได้รับการรับรองจากกรม

จำนวนผู้ให้บริการ GPS ที่ได้รับการรับรองจากกรม(ราย)	จำนวนรุ่น GPS ที่ได้รับการรับรองจากกรม (รุ่น)
127	370

3. จำนวนรถที่เชื่อมต่อข้อมูลกับศูนย์ GPS

รถโดยสารประจำทาง	รถโดยสารไม่ประจำทาง	รถบรรทุกไม่ประจำทาง	รถบรรทุกส่วนบุคคล	รถอื่นๆ	รวม
21,800	61,353	131,289	150,408	29,234	394,084

4. จำนวนรถที่ต้องติดตั้ง GPS และที่ติดตั้ง GPS แล้ว

ประเภทรถ	จำนวนรถที่ต้องติดตั้ง GPS (คัน)	จำนวนรถที่ติดตั้ง GPS แล้ว (คัน)	รถที่ติดตั้ง GPS แล้ว (ร้อยละ)	ความเร็วเกิน (คัน)	ร้อยละของรถที่ใช้ความเร็วเกิน	ความเร็วสูงสุด (กม./ชม.)	ความเร็วเกินเฉลี่ย (กม./ชม.)
รถโดยสาร							
•ประจำทาง	21,256	19,155	90.12	1,483	7.74	136	95.33
- หมวด 1	4,930	4,245	86.11				
- หมวด 2	8,441	8,004	94.82				
- หมวด 3	7,885	6,906	87.58				
•ไม่ประจำทาง	67,571	61,353	90.80	804	1.31	137	96.25
รวมรถโดยสาร	88,827	80,508	90.63	2,287	2.84		95.65
รถบรรทุก							
•ไม่ประจำทาง	138,792	131,289	94.59	155	0.12	120	96.85
•ส่วนบุคคล	256,175	150,408	58.71	141	0.09	124	97.42
รวมรถบรรทุก	394,967	281,697	71.32	296	0.11		97.12
รวมทั้งหมด	483,794	362,205	74.87	2,583	0.71		95.82

5. จำนวนรถตู้โดยสารที่ต้องติดตั้ง GPS และที่ติดตั้ง GPS แล้ว

ประเภทรถ	จำนวนรถที่ต้องติดตั้ง GPS (คัน)	จำนวนรถที่ติดตั้ง GPS แล้ว (คัน)	รถที่ติดตั้ง GPS แล้ว (ร้อยละ)	ความเร็วเกิน (คัน)	ร้อยละของรถที่ใช้ความเร็วเกิน	ความเร็วสูงสุด (กม./ชม.)	ความเร็วเกินเฉลี่ย (กม./ชม.)
•ประจำทาง	12,676	11,267	88.88				
- หมวด 1	4,285	3,582	83.59				
- หมวด 2	4,716	4,121	87.38	523	12.69	134	96.88
- หมวด 3	3,675	3,564	96.98				
•ไม่ประจำทาง	35,822	34,463	96.21				
รวมทั้งหมด	48,498	45,730	94.29				

6. จำนวนรถโดยสาร 2 ชั้น ที่ต้องติดตั้ง GPS และที่ติดตั้ง GPS แล้ว

ประเภทรถ	จำนวนรถที่ต้องติดตั้ง GPS (คัน)	จำนวนรถที่ติดตั้ง GPS แล้ว (คัน)	รถที่ติดตั้ง GPS แล้ว (ร้อยละ)	ความเร็วเกิน (คัน)	ร้อยละของรถที่ใช้ความเร็วเกิน	ความเร็วสูงสุด (กม./ชม.)	ความเร็วเกินเฉลี่ย (กม./ชม.)
•ประจำทาง	1,488	1,488	100.00	252	16.94	117	93.71
•ไม่ประจำทาง	5,255	4,969	94.56	55	1.11	106	94.27
•ส่วนบุคคล	33	19	57.58	1	5.26	96	96.00
รวมทั้งหมด	6,776	6,476	95.57	308	4.76		93.82

7. จำนวนรถพยาบาลที่เชื่อมต่อข้อมูลกับศูนย์ GPS

หน่วย : คัน

รย.1	รย.2	รย.3	รวม
951	182	15	1,148

รายงานสถิติการกระทำผิดจากระบบ GPS รถทุกประเภททั่วประเทศ

เดือน กรกฎาคม 2562

หน่วย : คัน

วันที่		1 ก.ค.	2 ก.ค.	3 ก.ค.	4 ก.ค.	5 ก.ค.	6 ก.ค.	7 ก.ค.	8 ก.ค.	9 ก.ค.	10 ก.ค.	11 ก.ค.	12 ก.ค.	13 ก.ค.	14 ก.ค.	15 ก.ค.	16 ก.ค.	17 ก.ค.	18 ก.ค.	19 ก.ค.	20 ก.ค.	21 ก.ค.	22 ก.ค.	23 ก.ค.	24 ก.ค.	25 ก.ค.	26 ก.ค.	27 ก.ค.	28 ก.ค.	29 ก.ค.	ค่าเฉลี่ยจำนวนรถ ที่กระทำผิด	
รถโดยสาร	ประจำทาง	ความเร็วเกิน	3,027	2,645	2,232	2,732	3,019	2,718	3,096	3,026	2,815	2,844	2,828	3,093	3,286	3,181	3,000	2,952	3,232	3,053	2,921	2,825	3,020	2,272	2,669	2,588	2,586	2,900	2,988	2,934	1,483	2,826
		ไม่แสดงตน	1,845	1,686	1,682	1,721	1,818	1,468	1,711	1,795	1,765	1,463	1,620	1,936	1,847	1,759	1,825	1,666	1,842	1,804	1,822	1,771	1,783	1,627	2,817	2,112	1,652	2,822	1,836	1,720	2,456	1,851
		ชั่วโมงการทำงานเกิน	4,374	3,492	4,552	3,683	4,374	3,079	3,835	3,590	2,852	2,712	2,737	3,844	4,915	4,161	4,467	3,849	4,290	4,347	3,968	3,870	3,832	1,224	782	2,160	3,544	3,824	2,306	4,667	1,167	3,465
	ไม่ประจำทาง	ความเร็วเกิน	1,908	1,830	1,596	1,990	2,131	2,091	2,344	1,977	2,052	2,169	2,342	2,258	2,333	2,253	1,952	1,829	1,876	2,037	2,127	2,079	2,105	1,619	1,976	1,809	1,928	2,025	2,182	2,155	804	1,992
		ไม่แสดงตน	2,689	2,606	2,697	2,669	2,851	1,873	2,257	2,704	2,674	2,213	3,526	3,091	2,690	2,242	2,404	2,038	2,348	2,774	2,858	2,629	2,236	3,994	7,012	4,600	2,713	6,534	4,050	2,210	5,119	3,114
		ชั่วโมงการทำงานเกิน	1,197	933	1,153	1,003	1,582	1,329	1,861	1,133	789	825	886	1,312	2,099	1,933	1,399	1,830	1,399	1,374	1,359	1,563	1,614	346	278	155	1,103	1,502	1,159	2,337	420	1,237
	ส่วนบุคคล	ความเร็วเกิน	10	13	4	13	12	15	10	10	9	13	16	14	10	14	11	11	10	12	14	10	12	15	8	16	9	8	9	10	5	11
		ไม่แสดงตน	25	19	19	16	17	14	13	17	13	17	24	26	21	12	20	11	13	17	27	12	20	41	51	40	17	46	30	12	17	22
		ชั่วโมงการทำงานเกิน	3	3	2	1	0	2	2	3	1	0	4	1	5	5	1	1	2	2	4	1	2	2	0	0	2	2	2	4	1	2
รถบรรทุก	ไม่ประจำทาง	ความเร็วเกิน	447	439	361	481	479	411	309	467	522	524	528	538	483	356	470	371	391	489	568	507	374	412	555	515	525	481	480	309	155	446
		ไม่แสดงตน	18,791	20,358	20,680	20,812	20,627	15,819	11,674	19,118	22,006	18,971	21,920	22,463	19,655	12,493	18,374	14,914	17,412	20,952	22,274	20,374	13,073	19,936	29,769	26,011	21,945	29,640	20,046	11,758	18,481	19,667
		ชั่วโมงการทำงานเกิน	16,971	19,186	21,268	19,630	20,681	14,997	14,031	14,656	17,254	17,697	17,763	19,250	20,319	15,446	16,233	17,108	17,071	20,513	21,319	20,350	16,354	4,024	5,526	15,045	22,644	21,001	14,178	17,204	3,804	16,604
	ส่วนบุคคล	ความเร็วเกิน	438	410	280	452	413	360	366	439	474	509	509	456	403	370	465	386	400	474	433	470	374	336	530	459	448	475	453	393	141	418
		ไม่แสดงตน	11,968	12,377	11,307	11,239	11,606	9,336	8,623	12,401	13,061	10,961	14,484	13,894	12,972	9,624	12,343	9,594	10,289	12,664	13,103	12,841	9,788	16,898	23,817	16,806	12,885	20,422	13,811	8,566	17,559	12,939
		ชั่วโมงการทำงานเกิน	8,418	8,122	7,992	7,072	7,886	5,860	7,136	7,366	6,760	6,530	6,898	7,766	9,363	8,264	8,881	7,558	7,775	8,732	8,219	9,200	8,364	1,315	2,639	5,005	8,164	7,398	4,071	8,892	1,255	6,997

รายงานสถิติการกระทำความผิดจากระบบ GPS รถทุกประเภท ทั่วประเทศ

เดือน กรกฎาคม 2562

หน่วย : ร้อยละ

วันที่		1 ก.ค.	2 ก.ค.	3 ก.ค.	4 ก.ค.	5 ก.ค.	6 ก.ค.	7 ก.ค.	8 ก.ค.	9 ก.ค.	10 ก.ค.	11 ก.ค.	12 ก.ค.	13 ก.ค.	14 ก.ค.	15 ก.ค.	16 ก.ค.	17 ก.ค.	18 ก.ค.	19 ก.ค.	20 ก.ค.	21 ก.ค.	22 ก.ค.	23 ก.ค.	24 ก.ค.	25 ก.ค.	26 ก.ค.	27 ก.ค.	28 ก.ค.	29 ก.ค.	ค่าเฉลี่ยร้อยละ ที่กระทำความผิด	
รถโดยสาร	ประจำทาง	ความเร็วเกิน	16.07	14.04	11.79	14.37	15.87	14.29	16.28	15.92	14.81	14.96	14.87	16.27	17.28	16.70	15.76	15.49	16.96	16.03	15.33	14.81	15.83	11.91	13.98	13.55	13.53	15.15	15.60	15.32	7.74	14.84
		ไม่แสดงตน	9.79	8.95	8.88	9.05	9.56	7.72	9.00	9.44	9.29	7.70	8.52	10.18	9.71	9.23	9.59	8.74	9.67	9.47	9.56	9.29	9.35	8.53	14.76	11.06	8.65	14.74	9.58	8.98	12.82	9.72
		ชั่วโมงการทำงานเกิน	23.21	18.53	24.04	19.37	22.99	16.19	20.16	18.89	15.00	14.27	14.39	20.22	25.84	21.84	23.47	20.20	22.51	22.82	20.83	20.29	20.09	6.42	4.10	11.31	18.55	19.98	12.04	24.36	6.09	18.20
	ไม่ประจำทาง	ความเร็วเกิน	3.13	3.01	2.62	3.27	3.49	3.43	3.84	3.24	3.36	3.56	3.84	3.70	3.82	3.69	3.20	2.99	3.07	3.34	3.48	3.40	3.45	2.65	3.23	2.96	3.15	3.30	3.56	3.51	1.31	3.26
		ไม่แสดงตน	4.42	4.28	4.43	4.38	4.67	3.07	3.70	4.43	4.38	3.63	5.78	5.07	4.41	3.67	3.94	3.34	3.85	4.54	4.68	4.30	3.66	6.54	11.46	7.51	4.43	10.65	6.60	3.60	8.34	5.10
		ชั่วโมงการทำงานเกิน	1.97	1.53	1.89	1.65	2.59	2.18	3.05	1.86	1.29	1.35	1.45	2.15	3.44	3.17	2.29	3.00	2.29	2.25	2.23	2.56	2.64	0.57	0.45	0.25	1.80	2.45	1.89	3.81	0.68	2.03
รถบรรทุก	ไม่ประจำทาง	ความเร็วเกิน	0.35	0.34	0.28	0.37	0.37	0.32	0.24	0.36	0.40	0.40	0.41	0.41	0.37	0.27	0.36	0.28	0.30	0.37	0.43	0.39	0.29	0.31	0.42	0.39	0.40	0.37	0.37	0.24	0.12	0.34
		ไม่แสดงตน	14.56	15.77	15.98	16.07	15.92	12.19	8.99	14.73	16.93	14.58	16.83	17.24	15.08	9.58	14.09	11.43	13.34	16.05	17.05	15.58	9.99	15.24	22.75	19.86	16.76	22.60	15.27	8.96	14.08	15.09
		ชั่วโมงการทำงานเกิน	13.15	14.86	16.43	15.15	15.96	11.55	10.81	11.29	13.28	13.60	13.64	14.77	15.59	11.84	12.44	13.11	13.08	15.71	16.32	15.56	12.50	3.08	4.22	11.49	17.29	16.01	10.80	13.10	2.90	12.74
	ส่วนบุคคล	ความเร็วเกิน	0.31	0.29	0.19	0.31	0.28	0.26	0.25	0.30	0.32	0.35	0.35	0.31	0.27	0.25	0.32	0.26	0.27	0.32	0.29	0.32	0.25	0.23	0.35	0.31	0.30	0.32	0.30	0.26	0.09	0.28
		ไม่แสดงตน	8.40	8.69	7.87	7.78	7.98	6.83	5.91	8.50	8.94	7.47	9.84	9.44	8.80	6.52	8.36	6.48	6.95	8.54	8.83	8.64	6.57	11.35	15.94	11.23	8.61	13.59	9.19	5.69	11.67	8.80
		ชั่วโมงการทำงานเกิน	5.91	5.70	5.56	4.90	5.42	4.28	4.89	5.05	4.63	4.45	4.69	5.28	6.35	5.60	6.02	5.11	5.25	5.89	5.54	6.19	5.62	0.88	1.77	3.34	5.45	4.92	2.71	5.91	0.83	4.76
ค่าเฉลี่ยรวม รถทุกประเภท	ความเร็วเกิน	1.66	1.52	1.27	1.60	1.70	1.61	1.72	1.66	1.65	1.69	1.74	1.78	1.82	1.72	1.64	1.54	1.64	1.69	1.68	1.64	1.63	1.29	1.59	1.49	1.52	1.63	1.69	1.60	0.71	1.59	
	ไม่แสดงตน	10.05	10.54	10.30	10.30	10.39	8.22	6.82	10.12	11.09	9.42	11.63	11.58	10.39	7.29	9.76	7.87	8.89	10.64	11.15	10.46	7.47	11.80	17.59	13.72	10.86	16.42	10.97	6.70	12.04	10.51	
	ชั่วโมงการทำงานเกิน	8.81	9.03	9.91	8.87	9.72	7.29	7.55	7.52	7.77	7.78	7.91	9.00	10.26	8.32	8.65	8.46	8.51	9.74	9.71	9.73	8.38	1.92	2.56	6.20	9.82	9.32	6.00	9.14	1.83	7.91	

รายงานสถิติการทำความผิดจากระบบ GPS รถทุกประเภท กรุงเทพมหานคร

เดือน กรกฎาคม 2562

หน่วย : คัน

วันที่		1 ก.ค.	2 ก.ค.	3 ก.ค.	4 ก.ค.	5 ก.ค.	6 ก.ค.	7 ก.ค.	8 ก.ค.	9 ก.ค.	10 ก.ค.	11 ก.ค.	12 ก.ค.	13 ก.ค.	14 ก.ค.	15 ก.ค.	16 ก.ค.	17 ก.ค.	18 ก.ค.	19 ก.ค.	20 ก.ค.	21 ก.ค.	22 ก.ค.	23 ก.ค.	24 ก.ค.	25 ก.ค.	26 ก.ค.	27 ก.ค.	28 ก.ค.	29 ก.ค.	ค่าเฉลี่ยจำนวนรถ ที่ทำความผิด	
รถโดยสาร	ประจำทาง	ความเร็วเกิน	323	300	197	304	298	256	350	331	326	331	356	315	332	386	348	398	361	368	331	292	370	230	255	279	245	290	352	341	124	310
		ไม่แสดงตน	843	742	749	757	810	552	757	807	792	620	660	873	812	795	834	779	806	798	851	757	771	361	820	736	635	1,058	549	717	633	747
		ชั่วโมงการทำงานเกิน	1,751	1,248	1,881	1,351	1,637	874	1,139	1,132	893	793	779	1,333	1,454	1,187	1,505	1,104	1,247	1,642	1,450	1,237	1,176	120	218	671	1,319	1,208	432	1,488	106	1,116
	ไม่ประจำทาง	ความเร็วเกิน	201	192	125	173	154	176	240	178	208	185	185	202	206	200	180	221	212	214	213	192	227	145	193	190	169	191	174	276	81	190
		ไม่แสดงตน	796	783	813	824	854	490	717	806	779	656	721	971	753	679	736	594	680	816	889	734	661	411	942	855	773	1,402	633	230	559	743
		ชั่วโมงการทำงานเกิน	278	206	317	222	389	231	382	205	179	179	182	305	389	388	300	311	329	312	297	280	348	73	40	155	257	379	227	716	92	275
	ส่วนบุคคล	ความเร็วเกิน	3	4	1	3	4	6	5	5	4	4	5	5	4	5	5	7	4	7	4	5	3	5	4	7	4	3	6	6	1	4
		ไม่แสดงตน	8	5	6	6	3	2	2	2	2	6	1	5	4	2	7	2	3	5	2	2	4	1	6	4	4	4	1	1	1	3
		ชั่วโมงการทำงานเกิน	0	0	1	0	0	1	0	0	0	0	2	0	1	1	0	0	0	0	1	0	0	0	0	0	0	1	0	0	0	0
รถบรรทุก	ประจำทาง	ความเร็วเกิน	14	7	3	13	12	7	10	10	7	10	7	5	8	9	8	10	3	13	12	11	5	8	15	12	9	5	16	5	4	9
		ไม่แสดงตน	7,140	7,817	7,985	8,059	7,891	5,506	3,523	7,318	8,383	6,974	6,704	8,428	7,515	3,739	7,020	5,210	6,483	8,172	8,721	7,844	3,954	4,366	7,311	8,247	8,211	9,829	4,937	3,459	2,800	6,674
		ชั่วโมงการทำงานเกิน	2,486	2,688	3,329	2,991	3,285	2,063	1,863	2,104	2,351	2,385	2,419	2,900	3,154	1,934	2,416	2,329	2,481	3,117	3,401	3,169	2,222	711	396	2,153	3,795	3,414	2,014	2,594	584	2,440
	ส่วนบุคคล	ความเร็วเกิน	7	5	1	3	3	10	7	6	2	10	5	7	12	6	3	4	9	9	5	7	5	4	8	3	6	8	10	9	4	6
		ไม่แสดงตน	2,732	2,900	2,758	2,778	2,694	2,155	1,767	2,834	3,040	2,506	2,312	3,233	3,161	2,077	2,872	2,251	2,551	3,014	3,119	3,203	2,276	1,719	2,733	2,921	2,923	3,523	2,066	1,632	1,456	2,593
		ชั่วโมงการทำงานเกิน	1,005	982	1,063	868	949	677	866	764	771	739	761	922	1,145	953	940	863	901	1,005	968	1,152	981	207	165	572	987	1,010	578	936	136	823

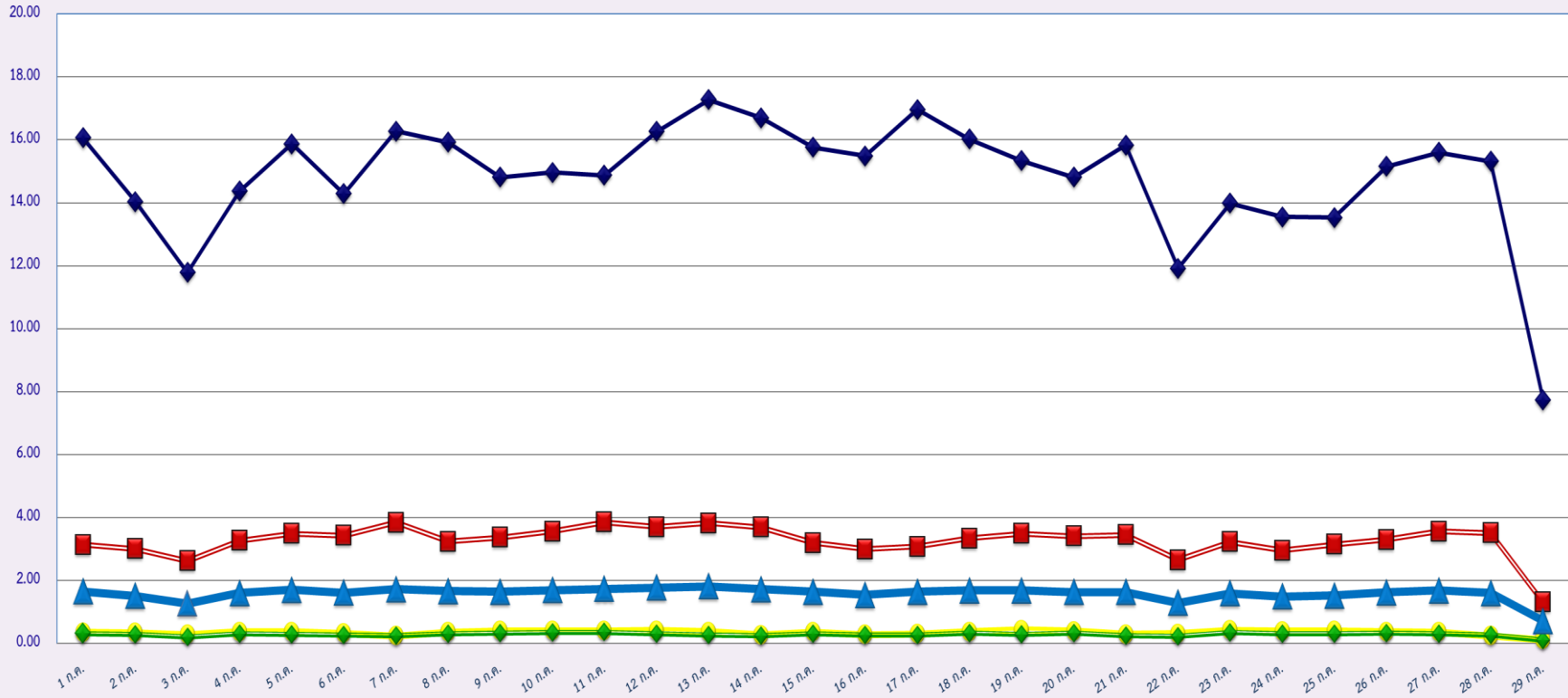
รายงานสถิติความเร็วเกินของรถตู้โดยสารประจำทาง หมวด 2 (ขส.)

ประจำเดือน กรกฎาคม 2562

พื้นที่		วันที่																												
		1 ก.ค.	2 ก.ค.	3 ก.ค.	4 ก.ค.	5 ก.ค.	6 ก.ค.	7 ก.ค.	8 ก.ค.	9 ก.ค.	10 ก.ค.	11 ก.ค.	12 ก.ค.	13 ก.ค.	14 ก.ค.	15 ก.ค.	16 ก.ค.	17 ก.ค.	18 ก.ค.	19 ก.ค.	20 ก.ค.	21 ก.ค.	22 ก.ค.	23 ก.ค.	24 ก.ค.	25 ก.ค.	26 ก.ค.	27 ก.ค.	28 ก.ค.	29 ก.ค.
กรุงเทพมหานคร	จำนวน(คัน)	107	97	68	105	84	113	152	145	118	108	132	117	153	181	123	169	137	124	114	122	170	74	77	97	71	118	161	165	57
	ร้อยละ	2.55	2.31	1.62	2.51	2.01	2.70	3.63	3.47	2.83	2.59	3.17	2.82	3.69	4.36	2.97	4.09	3.32	3.01	2.76	2.96	4.12	1.79	1.87	2.35	1.72	2.86	3.91	4.00	1.38
ทั่วประเทศ	จำนวน(คัน)	1,077	994	815	988	1,046	1,038	1,133	1,149	1,077	1,088	1,080	1,094	1,252	1,179	1,097	1,105	1,164	1,112	1,038	1,121	1,193	845	958	1,011	917	1,047	1,101	1,173	523
	ร้อยละ	25.65	23.69	19.45	23.59	24.97	24.78	27.05	27.52	25.85	26.13	25.97	26.36	30.18	28.41	26.53	26.72	28.22	26.95	25.18	27.18	28.93	20.48	23.25	24.53	22.24	25.40	26.71	28.46	12.69

สถิติรถที่มีความเร็วเกินในรถแต่ละประเภท (ร้อยละ)

ร้อยละ

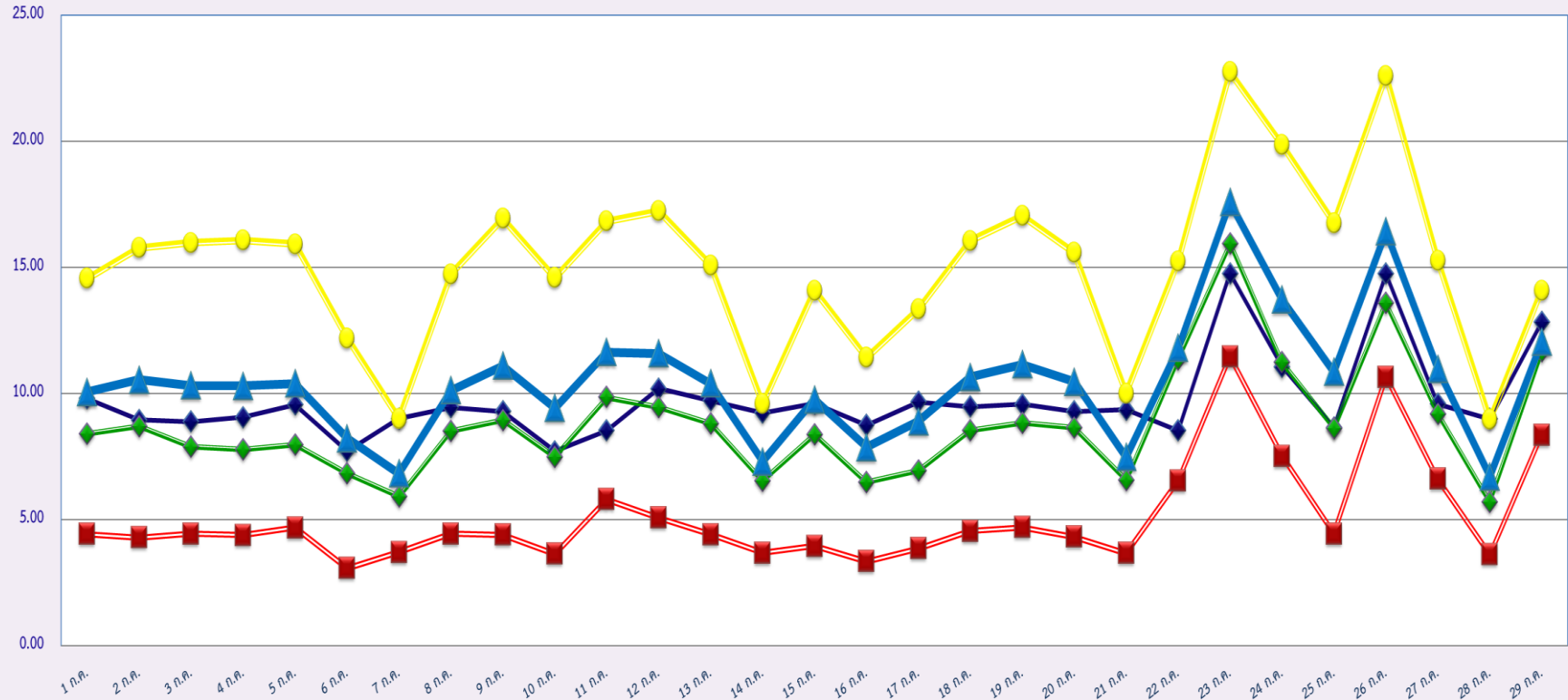


กรกฎาคม 2562

- ◆ รถโดยสารประจำทาง
- รถโดยสารไม่ประจำทาง
- รถบรรทุกไม่ประจำทาง
- ◆ รถบรรทุกส่วนบุคคล
- ▲ ค่าเฉลี่ยร้อยละ

สถิติการไม่แสดงตนของพนักงานขับรถในแต่ละประเภท (ร้อยละ)

ร้อยละ



กรกฎาคม 2562

รถโดยสารประจำทาง

รถโดยสารไม่ประจำทาง

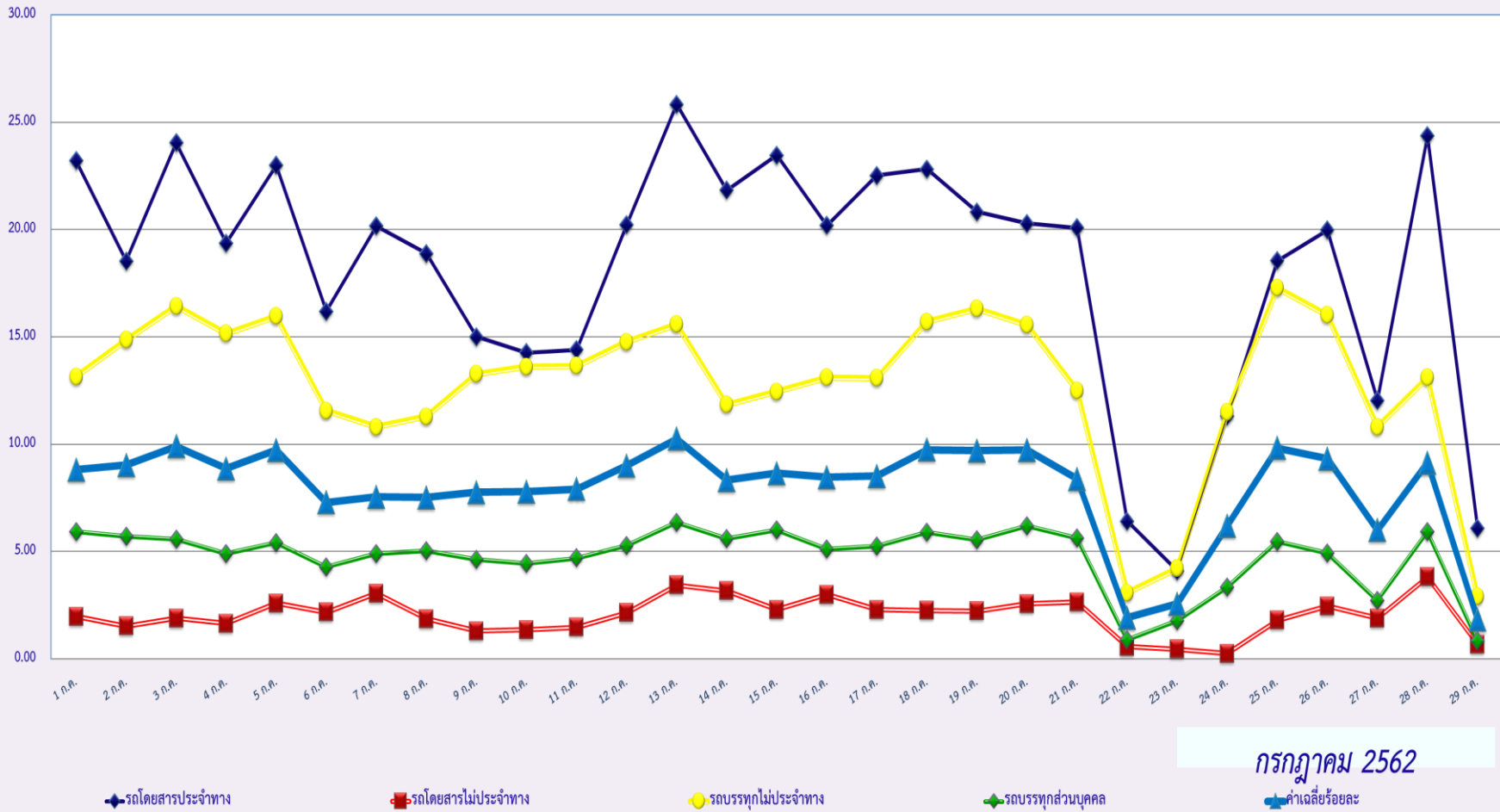
รถบรรทุกไม่ประจำทาง

รถบรรทุกส่วนบุคคล

ค่าเฉลี่ยร้อยละ

สถิติระยะเวลาการทำงานเกินของพนักงานขับรถในรถแต่ละประเภท (ร้อยละ)

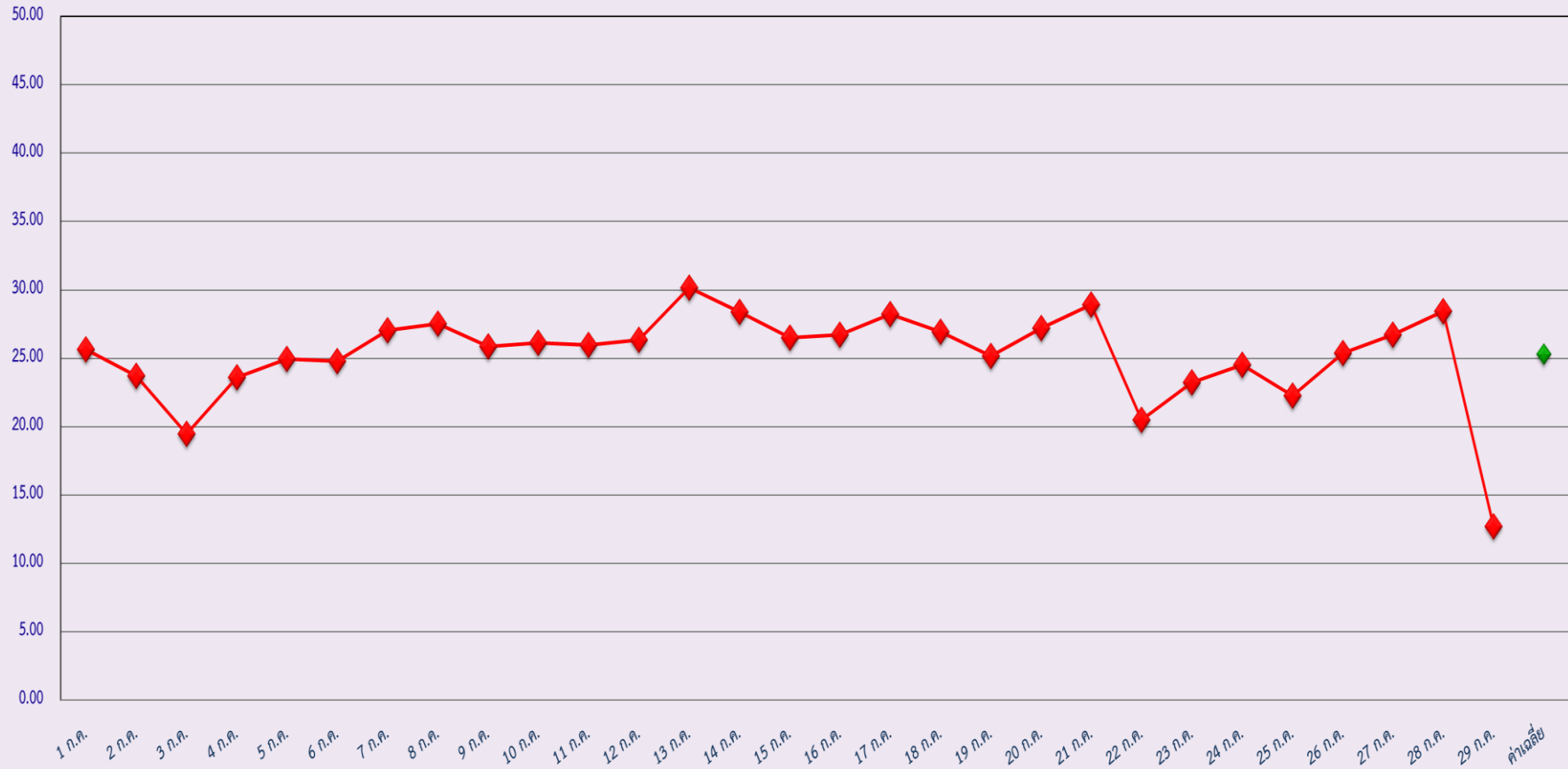
ร้อยละ



กรกฎาคม 2562

ร้อยละ

สถิติรถตู้โดยสารประจำทาง หมวด 2(บขส.)ที่มีความเร็วเกิน (ร้อยละ)



กรกฎาคม 2562