

รายงานสถิติเกี่ยวกับการติดตั้งระบบ GPS

ณ วันที่ 21 มิถุนายน 2562

1. จำนวนผู้ให้บริการ GPS ที่เชื่อมต่อข้อมูลกับกรมการขนส่งทางบก 168 ราย
 2. จำนวนผู้ให้บริการ GPS และจำนวนรุ่น GPS ที่ได้รับการรับรองจากกรม

จำนวนผู้ให้บริการ GPS ที่ได้รับการรับรองจากกรม(ราย)	จำนวนรุ่น GPS ที่ได้รับการรับรองจากกรม (รุ่น)
125	358

3. จำนวนรถที่เชื่อมต่อข้อมูลกับศูนย์ GPS

รถโดยสารประจำทาง	รถโดยสารไม่ประจำทาง	รถบรรทุกไม่ประจำทาง	รถบรรทุกส่วนบุคคล	รถอื่นๆ	รวม
21,703	60,857	130,655	135,515	27,413	376,143

4. จำนวนรถที่ต้องติดตั้ง GPS และที่ติดตั้ง GPS แล้ว

ประเภทรถ	จำนวนรถที่ต้องติดตั้ง GPS (คัน)	จำนวนรถที่ติดตั้ง GPS แล้ว (คัน)	รถที่ติดตั้ง GPS แล้ว (ร้อยละ)	ความเร็วเกิน (คัน)	ร้อยละของรถที่ใช้ความเร็วเกิน	ความเร็วสูงสุด (กม./ชม.)	ความเร็วเกินเฉลี่ย(กม./ชม.)
รถโดยสาร							
•ประจำทาง	21,438	19,133	89.25	3,159	16.51	136	95.36
- หมวด 1	4,974	4,414	88.74				
- หมวด 2	8,541	7,914	92.66				
- หมวด 3	7,923	6,805	85.89				
•ไม่ประจำทาง	67,264	60,857	90.47	2,271	3.73	137	96.41
รวมรถโดยสาร	88,702	79,990	90.18	5,430	6.79		95.80
รถบรรทุก							
•ไม่ประจำทาง	137,963	130,655	94.70	568	0.43	124	97.36
•ส่วนบุคคล	257,197	135,515	52.69	499	0.37	126	97.30
รวมรถบรรทุก	395,160	266,170	67.36	1,067	0.40		97.33
รวมทั้งหมด	483,862	346,160	71.54	6,497	1.88		96.05

5. จำนวนรถตู้โดยสารที่ต้องติดตั้ง GPS และที่ติดตั้ง GPS แล้ว

ประเภทรถ	จำนวนรถที่ต้องติดตั้ง GPS (คัน)	จำนวนรถที่ติดตั้ง GPS แล้ว (คัน)	รถที่ติดตั้ง GPS แล้ว (ร้อยละ)	ความเร็วเกิน (คัน)	ร้อยละของรถที่ใช้ความเร็วเกิน	ความเร็วสูงสุด (กม./ชม.)	ความเร็วเกินเฉลี่ย(กม./ชม.)
•ประจำทาง	12,879	11,509	89.36				
- หมวด 1	4,350	3,697	84.99				
- หมวด 2	4,840	4,248	87.77	1,190	28.01	133	96.19
- หมวด 3	3,689	3,564	96.61				
•ไม่ประจำทาง	35,498	34,219	96.40				
รวมทั้งหมด	48,377	45,728	94.52				

6. จำนวนรถโดยสาร 2 ชั้น ที่ต้องติดตั้ง GPS และที่ติดตั้ง GPS แล้ว

ประเภทรถ	จำนวนรถที่ต้องติดตั้ง GPS (คัน)	จำนวนรถที่ติดตั้ง GPS แล้ว (คัน)	รถที่ติดตั้ง GPS แล้ว (ร้อยละ)	ความเร็วเกิน (คัน)	ร้อยละของรถที่ใช้ความเร็วเกิน	ความเร็วสูงสุด (กม./ชม.)	ความเร็วเกินเฉลี่ย(กม./ชม.)
•ประจำทาง	1,507	1,507	100.00	272	18.05	117	93.23
•ไม่ประจำทาง	5,269	5,012	95.12	203	4.05	112	95.08
•ส่วนบุคคล	33	19	57.58	1	5.26	95	95.00
รวมทั้งหมด	6,809	6,538	96.02	476	7.28		94.44

7. จำนวนรถพยาบาลที่เชื่อมต่อข้อมูลกับศูนย์ GPS

หน่วย : คัน

รย.1	รย.2	รย.3	รวม
951	182	15	1,148

รายงานสถิติการกระทำความผิดจากระบบ GPS รถทุกประเภท ทั่วประเทศ

เดือน มิถุนายน 2562

หน่วย : คัน

วันที่		1 มิ.ย.	2 มิ.ย.	3 มิ.ย.	4 มิ.ย.	5 มิ.ย.	6 มิ.ย.	7 มิ.ย.	8 มิ.ย.	9 มิ.ย.	10 มิ.ย.	11 มิ.ย.	12 มิ.ย.	13 มิ.ย.	14 มิ.ย.	15 มิ.ย.	16 มิ.ย.	17 มิ.ย.	18 มิ.ย.	19 มิ.ย.	20 มิ.ย.	21 มิ.ย.	ค่าเฉลี่ยจำนวนรถ ที่กระทำความผิด	
รถโดยสาร	ประจำทาง	ความเร็วเกิน	2,947	2,700	3,362	2,990	2,711	2,909	2,547	2,548	3,123	3,148	2,970	2,667	2,907	2,952	2,929	3,145	3,080	2,882	2,788	2,995	3,159	2,927
		ไม่แสดงตน	2,403	2,451	1,735	1,715	1,592	1,630	2,489	1,621	1,636	1,684	1,613	1,614	1,601	1,691	1,672	1,608	1,636	1,581	1,566	1,683	1,727	1,759
		ชั่วโมงการทำงานเกิน	3,791	2,886	4,308	3,798	3,084	3,389	2,700	3,991	4,211	3,249	3,473	2,715	3,460	2,818	3,862	3,897	4,183	3,113	3,148	2,945	3,040	3,431
	ไม่ประจำทาง	ความเร็วเกิน	1,890	1,562	1,855	1,868	1,952	2,003	1,632	2,192	1,893	1,881	1,988	1,786	2,152	1,958	2,056	1,888	1,972	1,966	2,784	2,214	2,271	1,989
		ไม่แสดงตน	6,601	5,804	2,190	2,612	2,552	2,644	7,023	2,486	2,022	2,470	2,384	2,410	2,475	2,738	2,418	1,909	2,537	2,513	2,581	2,694	2,823	3,042
		ชั่วโมงการทำงานเกิน	1,338	1,059	1,280	909	874	897	982	1,690	1,564	883	796	643	922	902	1,574	1,331	1,077	882	838	989	1,175	1,076
	ส่วนบุคคล	ความเร็วเกิน	6	6	6	5	10	9	5	8	6	8	10	7	13	9	10	8	13	13	11	11	13	9
		ไม่แสดงตน	32	25	8	15	17	16	45	13	12	18	17	19	18	21	20	14	21	27	19	21	17	20
		ชั่วโมงการทำงานเกิน	2	0	1	0	1	2	3	0	1	0	0	1	5	3	0	3	2	1	1	2	4	2
รถบรรทุก	ไม่ประจำทาง	ความเร็วเกิน	472	298	371	488	543	521	397	562	343	514	593	549	567	487	524	301	411	517	524	624	568	484
		ไม่แสดงตน	25,903	19,663	13,799	19,508	20,903	21,385	28,482	19,409	12,567	19,493	20,982	21,716	21,132	21,788	18,979	12,293	18,776	20,830	21,373	21,579	21,434	20,095
		ชั่วโมงการทำงานเกิน	15,792	9,930	15,158	16,367	17,867	18,695	13,232	20,043	15,686	15,967	19,376	17,444	20,521	16,825	19,845	14,880	17,045	19,889	19,376	21,254	21,650	17,469
	ส่วนบุคคล	ความเร็วเกิน	475	294	447	433	478	460	312	441	351	453	466	431	515	434	477	343	394	463	521	517	499	438
		ไม่แสดงตน	20,665	16,339	9,831	11,668	11,983	12,014	21,664	11,417	8,604	11,539	11,836	11,929	12,058	11,997	11,505	8,413	10,817	11,472	11,867	12,631	12,675	12,520
		ชั่วโมงการทำงานเกิน	6,540	3,867	8,040	7,143	6,428	6,707	4,094	8,549	7,409	6,784	7,137	5,735	7,868	5,940	9,016	6,935	7,425	7,696	7,238	8,432	8,705	7,033

รายงานสถิติการกระทำความผิดจากระบบ GPS รถทุกประเภท ทั่วประเทศ

เดือน มิถุนายน 2562

หน่วย : ร้อยละ

วันที่		1 มิ.ย.	2 มิ.ย.	3 มิ.ย.	4 มิ.ย.	5 มิ.ย.	6 มิ.ย.	7 มิ.ย.	8 มิ.ย.	9 มิ.ย.	10 มิ.ย.	11 มิ.ย.	12 มิ.ย.	13 มิ.ย.	14 มิ.ย.	15 มิ.ย.	16 มิ.ย.	17 มิ.ย.	18 มิ.ย.	19 มิ.ย.	20 มิ.ย.	21 มิ.ย.	ค่าเฉลี่ยร้อยละรถ ที่กระทำความผิด	
รถโดยสาร	ประจำทาง	ความเร็วเกิน	15.50	14.20	17.68	15.74	14.27	15.31	13.40	13.41	16.44	16.57	15.65	14.05	15.32	15.55	15.43	16.57	16.23	15.19	14.70	15.71	16.51	15.40
		ไม่แสดงตน	12.64	12.89	9.12	9.03	8.38	8.58	13.10	8.53	8.61	8.87	8.50	8.50	8.44	8.91	8.81	8.47	8.62	8.33	8.26	8.83	9.03	9.26
		ชั่วโมงการทำงานเกิน	19.94	15.18	22.66	19.99	16.23	17.83	14.21	21.00	22.16	17.10	18.30	14.31	18.23	14.84	20.35	20.53	22.04	16.40	16.60	15.44	15.89	18.06
	ไม่ประจำทาง	ความเร็วเกิน	3.12	2.58	3.06	3.09	3.22	3.30	2.69	3.62	3.12	3.11	3.29	2.96	3.57	3.25	3.41	3.13	3.27	3.26	4.62	3.65	3.73	3.29
		ไม่แสดงตน	10.90	9.58	3.61	4.31	4.21	4.36	11.59	4.10	3.34	4.08	3.94	3.99	4.10	4.54	4.01	3.17	4.21	4.17	4.29	4.44	4.64	5.03
		ชั่วโมงการทำงานเกิน	2.21	1.75	2.11	1.50	1.44	1.48	1.62	2.79	2.58	1.46	1.32	1.06	1.53	4.54	2.61	2.21	1.79	1.46	1.39	1.63	1.93	1.78
รถบรรทุก	ไม่ประจำทาง	ความเร็วเกิน	0.36	0.23	0.29	0.38	0.42	0.40	0.31	0.43	0.26	0.40	0.46	0.42	0.44	0.38	0.40	0.23	0.32	0.40	0.40	0.48	0.43	0.37
		ไม่แสดงตน	20.03	15.20	10.67	15.08	16.15	16.51	21.97	14.97	9.69	15.04	16.18	16.75	16.30	16.81	14.64	9.48	14.48	16.07	16.49	16.64	16.37	15.50
		ชั่วโมงการทำงานเกิน	12.21	7.68	11.72	12.65	13.80	14.43	10.21	15.46	12.10	12.32	14.95	13.46	15.83	12.98	15.31	11.48	13.15	15.34	14.95	16.39	16.53	13.48
	ส่วนบุคคล	ความเร็วเกิน	0.38	0.23	0.36	0.34	0.38	0.36	0.25	0.35	0.28	0.36	0.37	0.34	0.41	0.34	0.38	0.27	0.31	0.37	0.41	0.38	0.37	0.34
		ไม่แสดงตน	16.53	13.04	7.84	9.30	9.48	9.47	17.08	9.00	6.78	9.10	9.34	9.42	9.53	9.48	9.10	6.65	8.56	9.08	9.39	9.39	9.35	9.85
		ชั่วโมงการทำงานเกิน	5.23	3.09	6.41	5.69	5.09	5.29	3.23	6.74	5.84	5.35	5.63	4.53	6.22	4.70	7.13	5.48	5.87	6.09	5.73	6.27	6.42	5.53
ค่าเฉลี่ยรวม รถทุกประเภท	ความเร็วเกิน	1.73	1.45	1.80	1.73	1.69	1.75	1.45	1.71	1.70	1.78	1.79	1.62	1.83	1.74	1.78	1.69	1.75	1.74	1.97	1.85	1.88	1.74	
	ไม่แสดงตน	16.64	13.24	8.24	10.62	11.04	11.21	17.75	10.39	7.39	10.47	10.96	11.22	11.11	11.39	10.31	7.22	10.07	10.86	11.15	11.22	11.16	11.13	
	ชั่วโมงการทำงานเกิน	8.22	5.31	8.61	8.44	8.42	8.83	6.25	10.20	8.59	8.00	9.17	7.91	9.77	7.90	10.22	8.06	8.87	9.42	9.13	9.77	9.98	8.63	

รายงานสถิติการกระทำความผิดจากระบบ GPS รถทุกประเภท กรุงเทพมหานคร

เดือน มิถุนายน 2562

หน่วย : คัน

วันที่		1 มิ.ย.	2 มิ.ย.	3 มิ.ย.	4 มิ.ย.	5 มิ.ย.	6 มิ.ย.	7 มิ.ย.	8 มิ.ย.	9 มิ.ย.	10 มิ.ย.	11 มิ.ย.	12 มิ.ย.	13 มิ.ย.	14 มิ.ย.	15 มิ.ย.	16 มิ.ย.	17 มิ.ย.	18 มิ.ย.	19 มิ.ย.	20 มิ.ย.	21 มิ.ย.	ค่าเฉลี่ยจำนวนรถ ที่กระทำความผิด	
รถโดยสาร	ประจำทาง	ความเร็วเกิน	323	253	378	351	297	300	217	320	368	381	366	300	336	303	306	370	375	363	305	373	354	330
		ไม่แสดงตน	852	691	736	763	698	721	796	698	741	749	720	742	745	755	723	696	765	711	684	748	789	739
		ชั่วโมงการทำงานเกิน	1,039	681	1,275	1,361	1,081	1,279	849	1,276	1,405	938	1,335	866	1,284	798	1,169	1,328	1,701	939	1,163	771	761	1,109
	ไม่ประจำทาง	ความเร็วเกิน	165	130	173	179	174	247	133	175	195	198	185	181	198	139	154	175	191	192	192	210	231	182
		ไม่แสดงตน	912	674	591	780	768	204	1,040	720	607	753	703	704	718	789	711	586	793	762	795	824	891	730
		ชั่วโมงการทำงานเกิน	276	134	251	237	230	222	300	328	337	198	176	165	205	197	338	311	219	208	185	234	263	239
	ส่วนบุคคล	ความเร็วเกิน	3	5	5	1	2	5	2	3	4	6	5	5	5	4	5	4	5	5	2	2	4	4
		ไม่แสดงตน	4	2	1	4	3	5	7	5	3	5	5	8	6	5	5	4	7	5	6	7	5	5
		ชั่วโมงการทำงานเกิน	0	0	0	0	0	0	2	0	0	0	0	0	2	1	0	1	1	0	1	0	1	0
รถบรรทุก	ประจำทาง	ความเร็วเกิน	6	4	7	6	12	13	6	6	4	17	14	6	13	15	11	5	8	11	16	10	16	10
		ไม่แสดงตน	7,122	2,990	4,281	7,418	8,138	8,343	7,902	7,456	3,720	7,372	7,978	8,196	8,088	8,186	7,115	3,555	7,036	8,080	8,111	8,433	8,360	7,042
		ชั่วโมงการทำงานเกิน	2,193	1,132	2,017	2,358	2,457	2,453	1,685	3,000	1,872	2,122	2,612	2,338	3,018	2,423	2,997	1,838	2,414	2,832	2,768	3,094	3,404	2,430
	ส่วนบุคคล	ความเร็วเกิน	13	9	7	9	10	5	9	10	8	10	7	4	8	10	10	5	5	9	5	11	8	8
		ไม่แสดงตน	2,766	1,474	2,004	2,705	2,759	2,789	2,610	2,654	1,782	2,657	2,704	2,787	2,918	2,774	2,856	1,809	2,546	2,788	2,837	2,980	3,089	2,585
		ชั่วโมงการทำงานเกิน	948	623	859	866	756	769	516	997	953	779	805	683	920	719	1,155	852	848	947	841	984	1,089	853

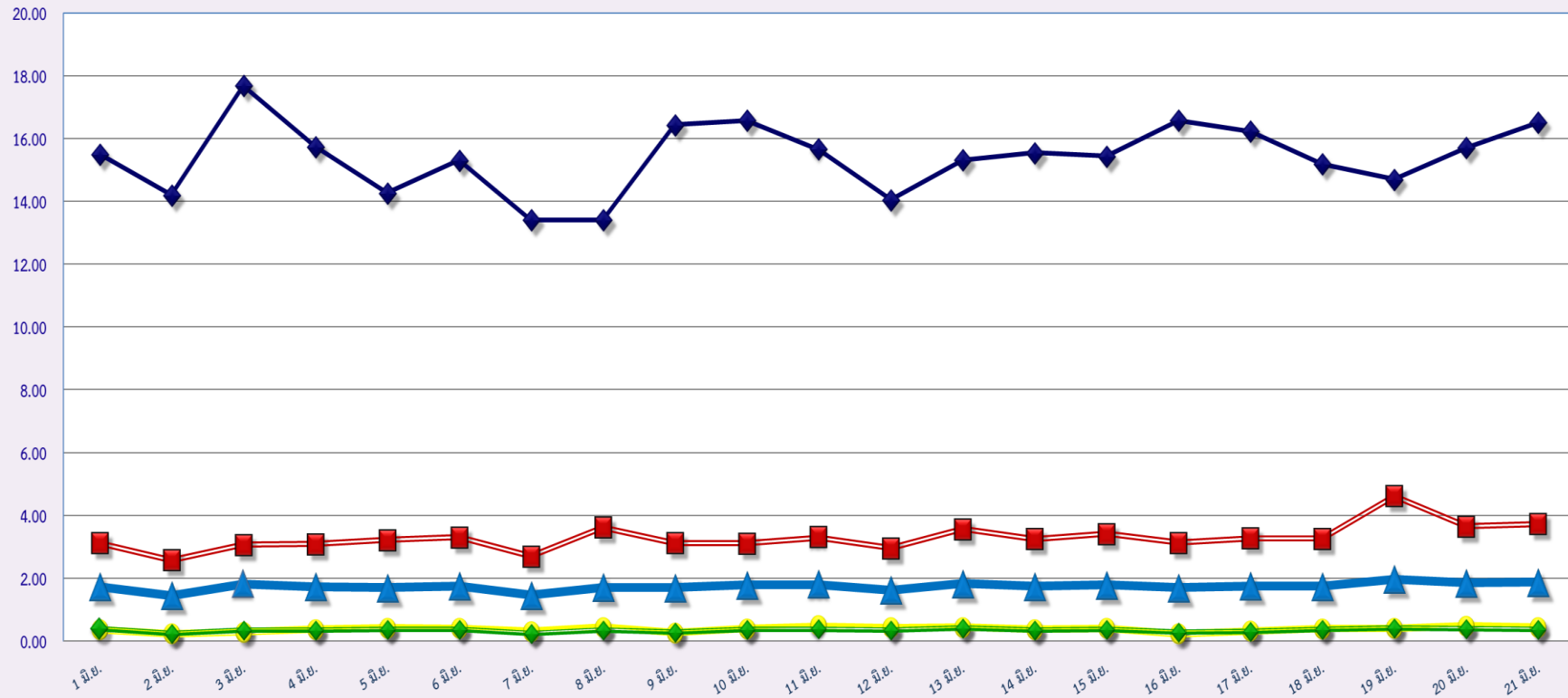
รายงานสถิติความเร็วเกินของรถตู้โดยสารประจำทาง หมวด 2 (บขส.)

ประจำเดือน มิถุนายน 2562

พื้นที่		วันที่																				
		1 มิ.ย.	2 มิ.ย.	3 มิ.ย.	4 มิ.ย.	5 มิ.ย.	6 มิ.ย.	7 มิ.ย.	8 มิ.ย.	9 มิ.ย.	10 มิ.ย.	11 มิ.ย.	12 มิ.ย.	13 มิ.ย.	14 มิ.ย.	15 มิ.ย.	16 มิ.ย.	17 มิ.ย.	18 มิ.ย.	19 มิ.ย.	20 มิ.ย.	21 มิ.ย.
กรุงเทพมหานคร	จำนวน(คัน)	151	113	172	124	98	97	108	159	199	150	120	96	105	113	132	176	130	109	91	121	127
	ร้อยละ	3.54	2.65	4.03	2.91	2.30	2.28	2.54	3.74	4.68	3.53	2.83	2.27	2.48	2.66	3.11	4.15	3.06	2.57	2.14	2.85	2.99
ทั่วประเทศ	จำนวน(คัน)	1,067	982	1,222	1,112	1,029	1,072	1,006	1,167	1,122	1,213	1,047	944	1,025	1,061	1,087	1,152	1,140	1,019	1,094	1,066	1,190
	ร้อยละ	24.99	22.99	28.60	26.10	24.15	25.19	23.64	27.41	26.36	28.53	24.70	22.27	24.19	25.01	25.63	27.16	26.87	24.01	25.78	25.10	28.01

สถิติรถที่มีความเร็วเกินในรถแต่ละประเภท (ร้อยละ)

ร้อยละ



มิถุนายน 2562

◆รถโดยสารประจำทาง

■รถโดยสารไม่ประจำทาง

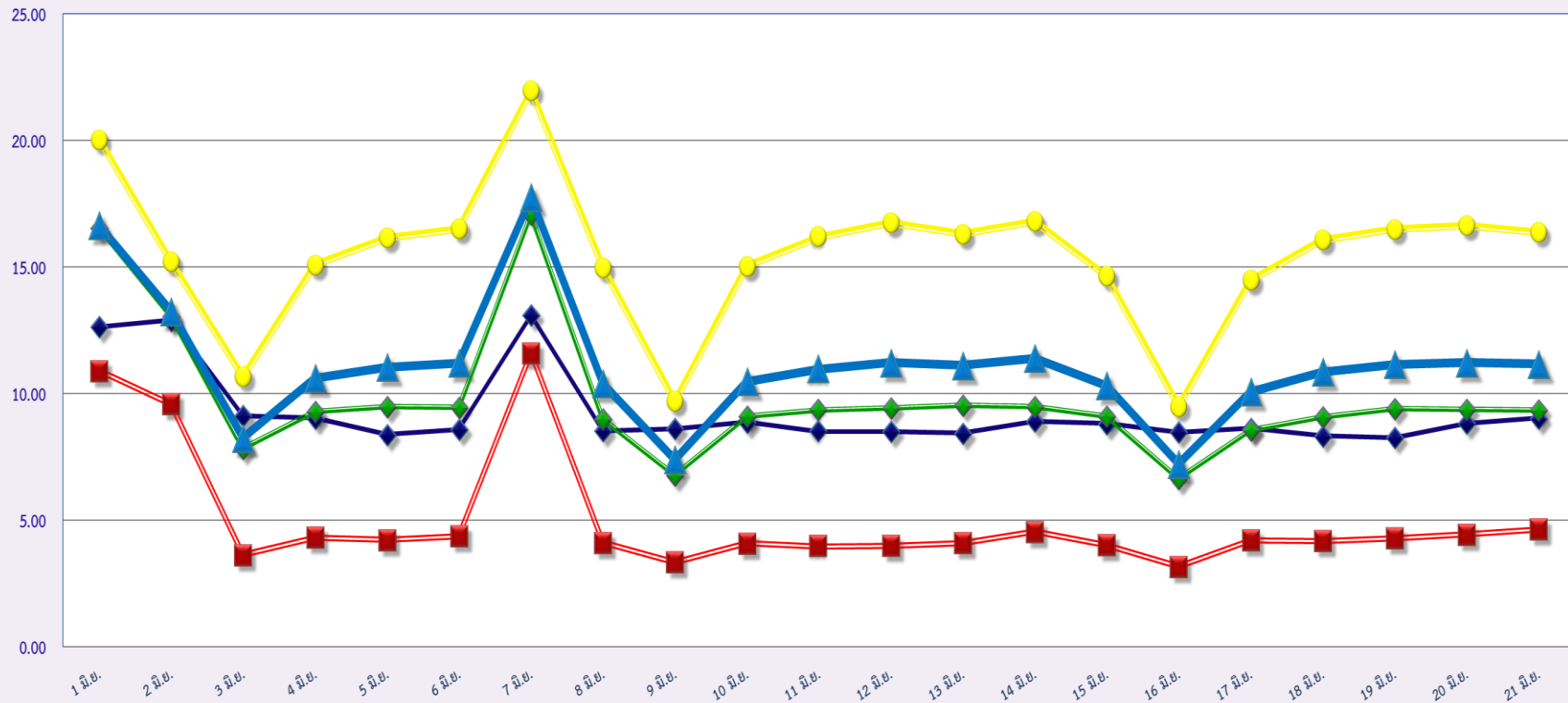
●รถบรรทุกไม่ประจำทาง

◆รถบรรทุกส่วนบุคคล

▲ค่าเฉลี่ยร้อยละ

สถิติการไม่แสดงตนของพนักงานขับรถในแต่ละประเภท (ร้อยละ)

ร้อยละ



มิถุนายน 2562

รถโดยสารประจำทาง

รถโดยสารไม่ประจำทาง

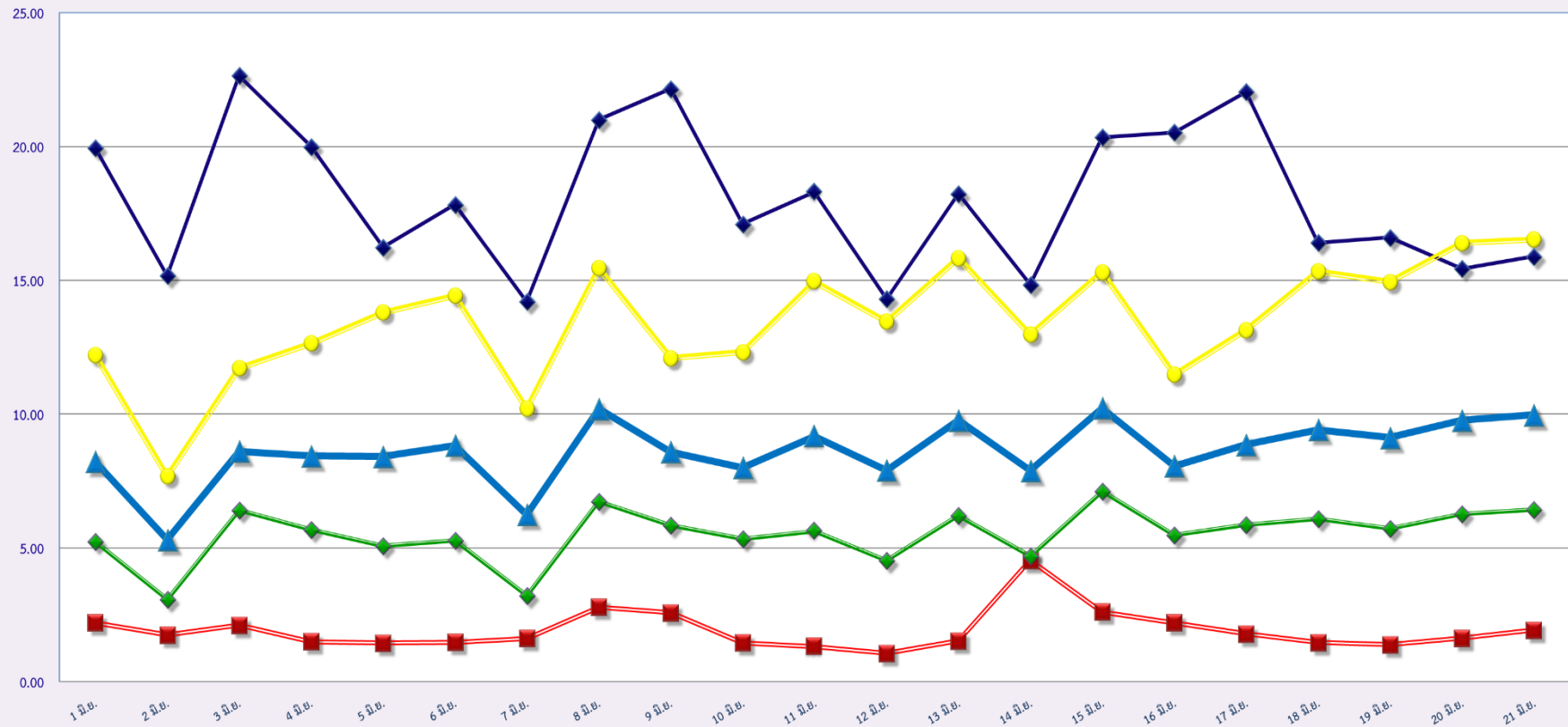
รถบรรทุกไม่ประจำทาง

รถบรรทุกส่วนบุคคล

ค่าเฉลี่ยร้อยละ

สถิติระยะเวลาการทำงานเกินของพนักงานขับรถในรถแต่ละประเภท (ร้อยละ)

ร้อยละ



มิถุนายน 2562

รถโดยสารประจำทาง

รถโดยสารไม่ประจำทาง

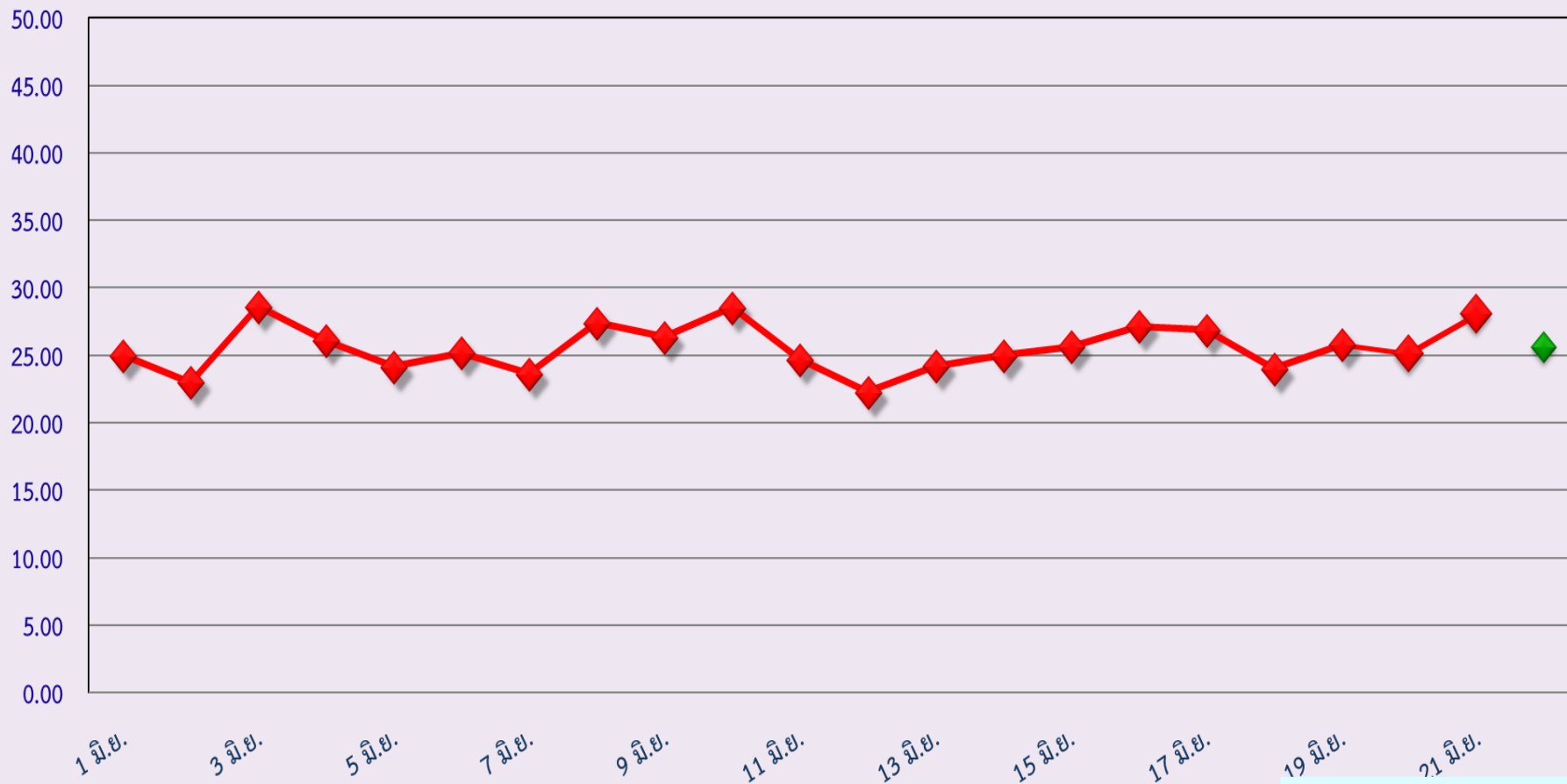
รถบรรทุกไม่ประจำทาง

รถบรรทุกส่วนบุคคล

ค่าเฉลี่ยร้อยละ

สถิติรถตู้โดยสารประจำทาง หมวด 2(ขส.)ที่มีความเร็วเกิน (ร้อยละ)

ร้อยละ



มิถุนายน 2562