

รายงานสถิติเกี่ยวกับการติดตั้งระบบ GPS

ณ วันที่ 21 พฤษภาคม 2562

1. จำนวนผู้ให้บริการ GPS ที่เชื่อมต่อข้อมูลกับกรมการขนส่งทางบก 168 ราย
 2. จำนวนผู้ให้บริการ GPS และจำนวนรุ่น GPS ที่ได้รับการรับรองจากกรม

จำนวนผู้ให้บริการ GPS ที่ได้รับการรับรองจากกรม(ราย)	จำนวนรุ่น GPS ที่ได้รับการรับรองจากกรม (รุ่น)
125	357

3. จำนวนรถที่เชื่อมต่อข้อมูลกับศูนย์ GPS

รถโดยสารประจำทาง	รถโดยสารไม่ประจำทาง	รถบรรทุกไม่ประจำทาง	รถบรรทุกส่วนบุคคล	รถอื่นๆ	รวม
21,599	60,496	128,417	122,119	24,655	357,286

4. จำนวนรถที่ต้องติดตั้ง GPS และที่ติดตั้ง GPS แล้ว

ประเภทรถ	จำนวนรถที่ต้องติดตั้ง GPS (คัน)	จำนวนรถที่ติดตั้ง GPS แล้ว (คัน)	รถที่ติดตั้ง GPS แล้ว (ร้อยละ)	ความเร็วเกิน (คัน)	ร้อยละของรถที่ใช้ความเร็วเกิน	ความเร็วสูงสุด (กม./ชม.)	ความเร็วเกินเฉลี่ย(กม./ชม.)
รถโดยสาร							
•ประจำทาง	21,531	18,967	88.09	3,236	17.06	138	95.65
- หมวด 1	5,018	4,288	85.45				
- หมวด 2	8,562	7,883	92.07				
- หมวด 3	7,951	6,796	85.47				
•ไม่ประจำทาง	66,951	60,496	90.36	2,144	3.54	137	96.44
รวมรถโดยสาร	88,482	79,463	89.81	5,380	6.77		95.96
รถบรรทุก							
•ไม่ประจำทาง	137,264	128,417	93.55	533	0.42	128	97.82
•ส่วนบุคคล	257,367	122,119	47.45	602	0.49	120	96.94
รวมรถบรรทุก	394,631	250,536	63.49	1,135	0.45		97.35
รวมทั้งหมด	483,113	329,999	68.31	6,515	1.97		96.21

5. จำนวนรถตู้โดยสารที่ต้องติดตั้ง GPS และที่ติดตั้ง GPS แล้ว

ประเภทรถ	จำนวนรถที่ต้องติดตั้ง GPS (คัน)	จำนวนรถที่ติดตั้ง GPS แล้ว (คัน)	รถที่ติดตั้ง GPS แล้ว (ร้อยละ)	ความเร็วเกิน (คัน)	ร้อยละของรถที่ใช้ความเร็วเกิน	ความเร็วสูงสุด (กม./ชม.)	ความเร็วเกินเฉลี่ย(กม./ชม.)
•ประจำทาง	13,025	11,494	88.25				
- หมวด 1	4,400	3,668	83.36				
- หมวด 2	4,918	4,295	87.33	1,197	27.87	136	96.66
- หมวด 3	3,707	3,531	95.25				
•ไม่ประจำทาง	35,213	33,678	95.64				
รวมทั้งหมด	48,238	45,172	93.64				

6. จำนวนรถโดยสาร 2 ชั้น ที่ต้องติดตั้ง GPS และที่ติดตั้ง GPS แล้ว

ประเภทรถ	จำนวนรถที่ต้องติดตั้ง GPS (คัน)	จำนวนรถที่ติดตั้ง GPS แล้ว (คัน)	รถที่ติดตั้ง GPS แล้ว (ร้อยละ)	ความเร็วเกิน (คัน)	ร้อยละของรถที่ใช้ความเร็วเกิน	ความเร็วสูงสุด (กม./ชม.)	ความเร็วเกินเฉลี่ย(กม./ชม.)
•ประจำทาง	1,509	1,509	100.00	285	18.89	119	93.65
•ไม่ประจำทาง	5,275	4,990	94.60	148	2.97	111	94.75
•ส่วนบุคคล	34	19	55.88	1	5.26	92	92.00
รวมทั้งหมด	6,818	6,518	95.60	434	6.66		94.02

7. จำนวนรถพยาบาลที่เชื่อมต่อข้อมูลกับศูนย์ GPS

หน่วย : คัน

รย.1	รย.2	รย.3	รวม
951	182	15	1,148

รายงานสถิติการกระทำความผิดจากระบบ GPS รถทุกประเภท ทั่วประเทศ

เดือน พฤษภาคม 2562

หน่วย : คัน

วันที่		1 พ.ค.	2 พ.ค.	3 พ.ค.	4 พ.ค.	5 พ.ค.	6 พ.ค.	7 พ.ค.	8 พ.ค.	9 พ.ค.	10 พ.ค.	11 พ.ค.	12 พ.ค.	13 พ.ค.	14 พ.ค.	15 พ.ค.	16 พ.ค.	17 พ.ค.	18 พ.ค.	19 พ.ค.	20 พ.ค.	21 พ.ค.	ค่าเฉลี่ยจำนวนรถ ที่กระทำผิด	
รถโดยสาร	ประจำทาง	ความเร็วเกิน	4,377	2,765	3,381	3,227	3,052	3,577	3,454	3,112	2,978	3,278	3,254	3,334	3,343	3,172	2,696	3,040	3,401	3,360	3,177	3,313	3,236	3,263
		ไม่แสดงตน	1,753	1,912	1,802	1,618	1,572	1,659	1,696	1,645	1,575	1,682	1,669	1,602	1,689	1,664	1,712	1,573	1,692	1,700	1,623	1,763	1,673	1,680
		ชั่วโมงการทำงานเกิน	3,980	2,731	4,236	4,464	4,186	4,656	4,611	3,633	2,850	3,543	3,980	4,176	3,900	2,952	2,549	3,570	4,304	4,138	3,388	3,674	3,536	3,765
	ไม่ประจำทาง	ความเร็วเกิน	2,564	2,212	2,499	2,505	2,335	2,225	2,113	2,207	2,126	2,329	2,371	2,371	2,189	2,150	1,815	2,209	2,401	2,412	2,154	2,139	2,144	2,260
		ไม่แสดงตน	2,141	4,500	2,773	2,466	2,178	1,917	2,381	2,433	2,426	2,593	2,390	2,014	2,476	2,407	2,606	2,503	2,593	2,180	1,850	2,053	2,461	2,445
		ชั่วโมงการทำงานเกิน	1,823	1,110	1,585	2,200	2,292	2,180	1,456	1,319	1,179	1,289	1,702	2,038	1,571	1,000	857	1,303	1,361	1,917	1,531	1,402	982	1,528
	ส่วนบุคคล	ความเร็วเกิน	4	9	10	5	5	5	12	8	5	9	10	5	9	10	4	9	10	9	5	9	12	8
		ไม่แสดงตน	8	27	25	15	7	6	21	24	16	20	10	9	18	17	13	22	17	18	10	11	20	16
		ชั่วโมงการทำงานเกิน	1	2	6	0	1	0	6	3	1	1	4	2	2	1	1	5	1	1	3	2	1	2
รถบรรทุก	ไม่ประจำทาง	ความเร็วเกิน	421	433	623	540	351	320	501	621	607	550	588	350	531	574	502	591	622	497	362	470	553	505
		ไม่แสดงตน	12,567	22,952	21,819	18,835	11,871	10,784	19,169	21,369	21,375	21,162	19,168	12,628	18,919	21,033	21,763	21,439	21,291	16,196	11,603	17,010	20,613	18,265
		ชั่วโมงการทำงานเกิน	18,010	14,351	23,961	23,163	16,682	14,298	19,460	23,702	22,701	21,964	22,234	17,478	18,916	20,773	17,723	23,494	22,071	19,319	14,628	17,219	19,836	19,618
	ส่วนบุคคล	ความเร็วเกิน	322	383	511	494	331	315	504	536	480	494	548	404	492	533	437	522	521	466	440	491	602	468
		ไม่แสดงตน	5,783	14,966	12,128	10,964	8,348	7,054	11,146	11,624	11,634	11,598	11,176	8,586	10,556	11,322	11,563	11,575	11,724	10,169	8,477	11,258	12,002	10,650
		ชั่วโมงการทำงานเกิน	5,503	5,280	8,925	9,889	8,564	6,710	8,803	8,841	8,260	8,277	9,383	8,259	8,451	7,152	5,796	8,673	8,541	9,130	7,832	9,170	8,248	8,080

รายงานสถิติการกระทำความผิดจากระบบ GPS รถทุกประเภท ทั่วประเทศ

เดือน พฤษภาคม 2562

หน่วย : ร้อยละ

วันที่		1 พ.ค.	2 พ.ค.	3 พ.ค.	4 พ.ค.	5 พ.ค.	6 พ.ค.	7 พ.ค.	8 พ.ค.	9 พ.ค.	10 พ.ค.	11 พ.ค.	12 พ.ค.	13 พ.ค.	14 พ.ค.	15 พ.ค.	16 พ.ค.	17 พ.ค.	18 พ.ค.	19 พ.ค.	20 พ.ค.	21 พ.ค.	ค่าเฉลี่ยร้อยละรถที่กระทำความผิด	
รถโดยสาร	ประจำทาง	ความเร็วเกิน	22.86	14.50	17.74	16.93	16.02	18.77	18.12	16.33	15.66	17.24	17.12	17.54	17.63	16.72	14.22	16.04	17.94	17.71	16.76	17.47	17.06	17.16
		ไม่แสดงตน	9.15	10.03	9.46	8.49	8.25	8.71	8.90	8.63	8.28	8.85	8.78	8.43	8.91	8.77	9.03	8.30	8.93	8.96	8.56	9.30	8.82	8.83
		ชั่วโมงการทำงานเกิน	20.78	14.33	22.23	23.43	21.97	24.43	24.18	19.06	14.99	18.64	20.94	21.97	20.57	15.56	13.45	18.84	22.70	21.81	17.87	19.37	18.64	19.80
	ไม่ประจำทาง	ความเร็วเกิน	4.19	3.62	4.09	4.10	3.82	3.64	3.46	3.61	3.49	3.82	3.89	3.89	3.62	3.55	3.00	3.65	3.97	3.99	3.56	3.54	3.54	3.72
		ไม่แสดงตน	3.50	7.36	4.54	4.03	3.56	3.13	3.89	3.98	3.98	4.25	3.92	3.30	4.09	3.98	4.30	4.14	4.29	3.60	3.06	3.39	4.07	4.02
		ชั่วโมงการทำงานเกิน	2.98	1.82	2.59	3.60	3.75	3.56	2.38	2.16	1.93	2.11	2.79	3.34	2.60	1.65	1.42	2.15	2.25	3.17	2.53	2.32	1.62	2.51
รถบรรทุก	ไม่ประจำทาง	ความเร็วเกิน	0.33	0.34	0.49	0.42	0.27	0.25	0.39	0.49	0.48	0.43	0.46	0.27	0.42	0.45	0.39	0.46	0.48	0.39	0.28	0.37	0.43	0.39
		ไม่แสดงตน	9.82	17.93	17.08	14.73	9.28	8.43	14.99	16.69	16.73	16.56	15.00	9.87	14.79	16.42	16.99	16.72	16.60	12.63	9.05	13.25	16.05	14.27
		ชั่วโมงการทำงานเกิน	14.07	11.21	18.76	18.12	13.05	11.18	15.22	18.52	17.76	17.19	17.40	13.67	14.79	16.22	13.83	18.33	17.21	15.06	11.40	13.41	15.45	15.32
	ส่วนบุคคล	ความเร็วเกิน	0.27	0.32	0.43	0.41	0.28	0.26	0.42	0.45	0.40	0.41	0.46	0.34	0.41	0.44	0.36	0.43	0.43	0.38	0.36	0.40	0.49	0.39
		ไม่แสดงตน	4.88	12.65	10.22	9.20	7.01	5.92	9.34	9.75	9.74	9.70	9.31	7.15	8.79	9.38	9.56	9.57	9.69	8.35	6.96	9.24	9.83	8.87
		ชั่วโมงการทำงานเกิน	4.64	4.46	7.52	8.30	7.19	5.63	7.38	7.41	6.91	6.92	7.81	6.88	7.04	5.93	4.79	7.17	7.06	7.50	6.43	7.53	6.75	6.73
ค่าเฉลี่ยรวมรถทุกประเภท	ความเร็วเกิน	2.35	1.77	2.15	2.07	1.85	1.97	2.01	1.98	1.89	2.03	2.06	1.97	2.00	1.96	1.66	1.94	2.11	2.04	1.86	1.95	1.98	1.98	
	ไม่แสดงตน	6.80	13.57	11.79	10.35	7.32	6.54	10.50	11.32	11.31	11.31	10.49	7.57	10.27	11.10	11.46	11.28	11.35	9.18	7.15	9.73	11.14	10.07	
	ชั่วโมงการทำงานเกิน	8.97	7.19	11.85	12.14	9.69	8.51	10.48	11.45	10.69	10.71	11.37	9.74	10.03	9.71	8.20	11.27	11.04	10.47	8.31	9.55	9.88	10.06	

รายงานสถิติการกระทำความผิดจากระบบ GPS รถทุกประเภท กรุงเทพมหานคร

เดือน พฤษภาคม 2562

หน่วย : คัน

วันที่		1 พ.ค.	2 พ.ค.	3 พ.ค.	4 พ.ค.	5 พ.ค.	6 พ.ค.	7 พ.ค.	8 พ.ค.	9 พ.ค.	10 พ.ค.	11 พ.ค.	12 พ.ค.	13 พ.ค.	14 พ.ค.	15 พ.ค.	16 พ.ค.	17 พ.ค.	18 พ.ค.	19 พ.ค.	20 พ.ค.	21 พ.ค.	ค่าเฉลี่ยจำนวนรถ ที่กระทำผิด	
รถโดยสาร	ประจำทาง	ความเร็วเกิน	465	315	390	403	407	556	471	419	357	388	376	449	598	337	303	359	396	405	450	387	416	412
		ไม่แสดงตน	822	756	788	709	702	747	789	743	715	762	736	728	777	729	761	705	778	776	713	788	768	752
		ชั่วโมงการทำงานเกิน	1,100	738	1,467	1,345	1,136	1,424	1,641	1,166	588	1,075	1,138	1,198	1,181	807	630	1,097	1,522	1,133	850	1,027	1,130	1,114
	ไม่ประจำทาง	ความเร็วเกิน	212	180	228	185	214	214	189	188	179	195	177	183	224	166	145	199	204	227	211	206	194	196
		ไม่แสดงตน	631	798	835	673	686	526	693	715	672	767	655	602	744	715	732	731	793	644	580	573	705	689
		ชั่วโมงการทำงานเกิน	351	259	365	367	455	415	371	310	221	317	337	461	339	237	175	224	325	351	323	301	230	321
	ส่วนบุคคล	ความเร็วเกิน	0	5	4	3	4	4	7	5	3	2	3	3	8	3	2	2	6	4	2	5	6	4
		ไม่แสดงตน	0	5	5	2	1	0	7	6	4	4	2	1	9	2	3	6	3	2	1	2	5	3
		ชั่วโมงการทำงานเกิน	0	0	0	0	0	0	3	0	1	0	1	0	0	0	0	0	0	1	0	0	0	0
รถบรรทุก	ไม่ประจำทาง	ความเร็วเกิน	6	17	9	14	8	0	5	8	16	9	14	4	10	11	11	12	7	9	6	6	11	9
		ไม่แสดงตน	3,688	7,318	8,254	6,952	3,180	2,904	7,293	8,336	8,118	8,153	7,395	3,709	7,201	8,071	8,123	8,299	8,242	5,771	3,363	6,041	7,752	6,579
		ชั่วโมงการทำงานเกิน	2,294	2,034	4,066	3,764	1,921	1,765	2,953	3,561	3,244	3,242	3,494	2,056	2,811	2,998	2,297	3,566	3,525	2,795	1,805	2,384	2,783	2,827
	ส่วนบุคคล	ความเร็วเกิน	3	4	8	16	3	5	8	11	9	3	7	6	6	12	7	6	14	12	8	4	10	8
		ไม่แสดงตน	944	2,342	2,871	2,509	1,531	1,095	2,463	2,761	2,812	2,752	2,672	1,802	2,420	2,559	2,616	2,736	2,734	2,383	1,774	2,587	2,783	2,340
		ชั่วโมงการทำงานเกิน	443	575	1,138	1,198	907	580	915	1,045	985	1,017	1,208	918	954	834	644	1,007	1,046	1,097	847	1,056	948	922

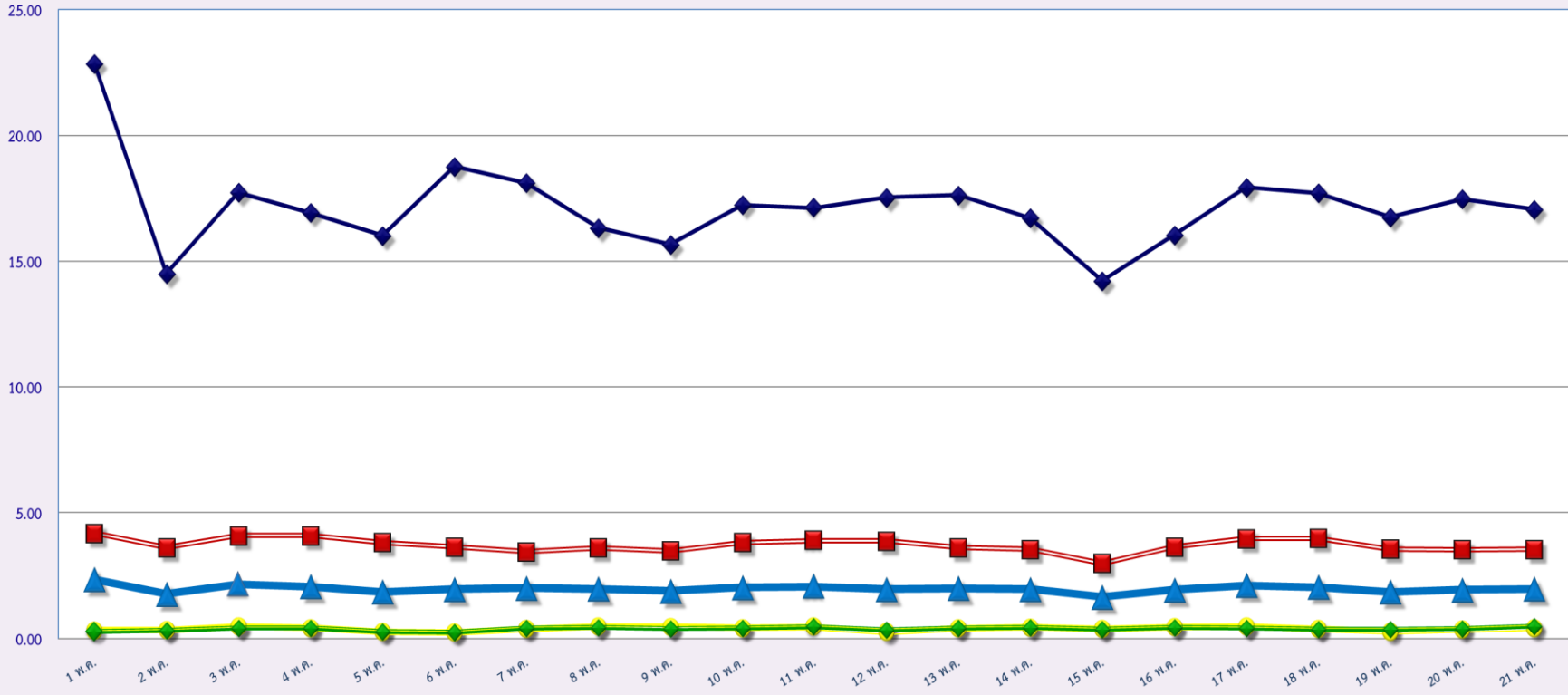
รายงานสถิติความเร็วเกินของรถตู้โดยสารประจำทาง หมวด 2 (บขส.)

ประจำเดือน พฤษภาคม 2562

พื้นที่	วันที่	1 พ.ค.	2 พ.ค.	3 พ.ค.	4 พ.ค.	5 พ.ค.	6 พ.ค.	7 พ.ค.	8 พ.ค.	9 พ.ค.	10 พ.ค.	11 พ.ค.	12 พ.ค.	13 พ.ค.	14 พ.ค.	15 พ.ค.	16 พ.ค.	17 พ.ค.	18 พ.ค.	19 พ.ค.	20 พ.ค.	21 พ.ค.
		กรุงเทพมหานคร	จำนวน(คัน)	172	104	140	199	200	257	176	143	128	147	156	206	151	113	119	127	139	186	232
	ร้อยละ	3.97	2.42	3.25	4.61	4.64	5.96	4.08	3.31	2.97	3.41	3.62	4.78	3.51	2.62	2.77	2.96	3.24	4.33	5.40	4.15	3.05
ทั่วประเทศ	จำนวน(คัน)	1,210	1,041	1,183	1,178	1,191	1,351	1,330	1,093	1,070	1,286	1,236	1,253	1,252	1,155	982	1,194	1,267	1,272	1,250	1,242	1,197
	ร้อยละ	27.92	24.21	27.43	27.31	27.61	31.31	30.80	25.31	24.81	29.82	28.70	29.09	29.07	26.82	22.89	27.86	29.57	29.64	29.12	28.93	27.87

สถิติรถที่มีความเร็วเกินในรถแต่ละประเภท (ร้อยละ)

ร้อยละ



พฤษภาคม 2562

รถโดยสารประจำทาง

รถโดยสารไม่ประจำทาง

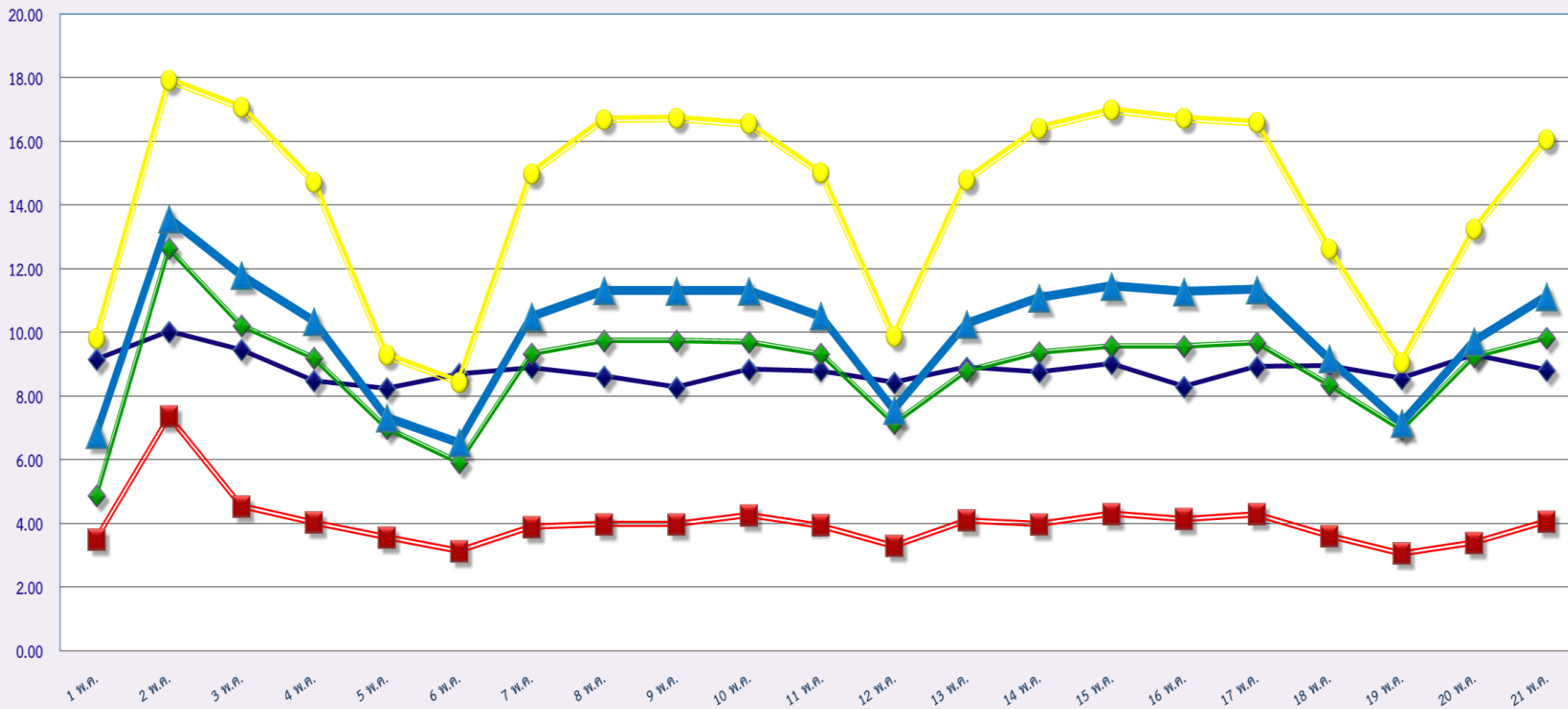
รถบรรทุกไม่ประจำทาง

รถบรรทุกส่วนบุคคล

ค่าเฉลี่ยร้อยละ

สถิติการไม่แสดงตนของพนักงานขับรถในแต่ละประเภท (ร้อยละ)

ร้อยละ



พฤษภาคม 2562

รถโดยสารประจำทาง

รถโดยสารไม่ประจำทาง

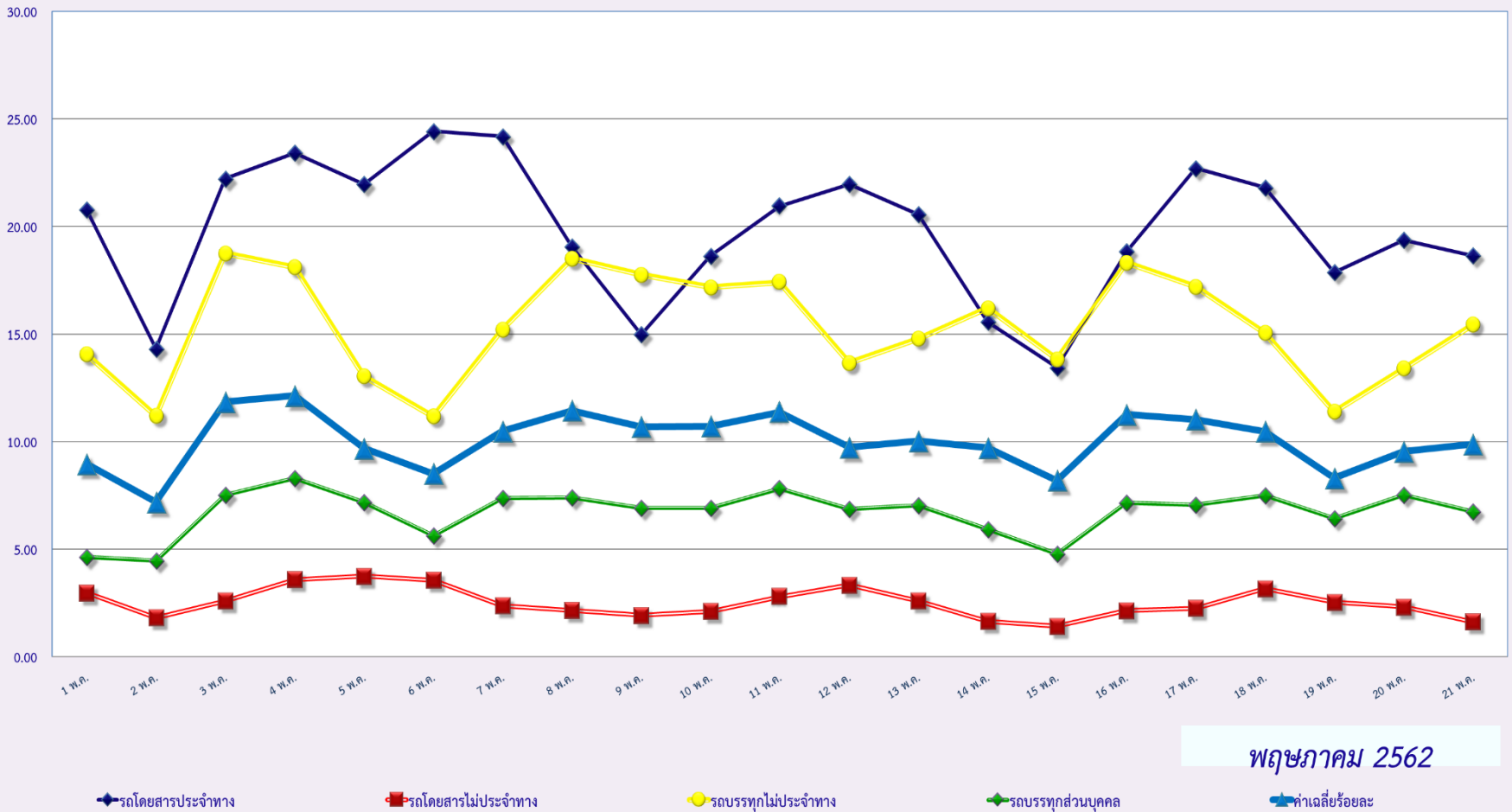
รถบรรทุกไม่ประจำทาง

รถบรรทุกส่วนบุคคล

ค่าเฉลี่ยร้อยละ

สถิติระยะเวลาการทำงานเกินของพนักงานขับรถในรถแต่ละประเภท (ร้อยละ)

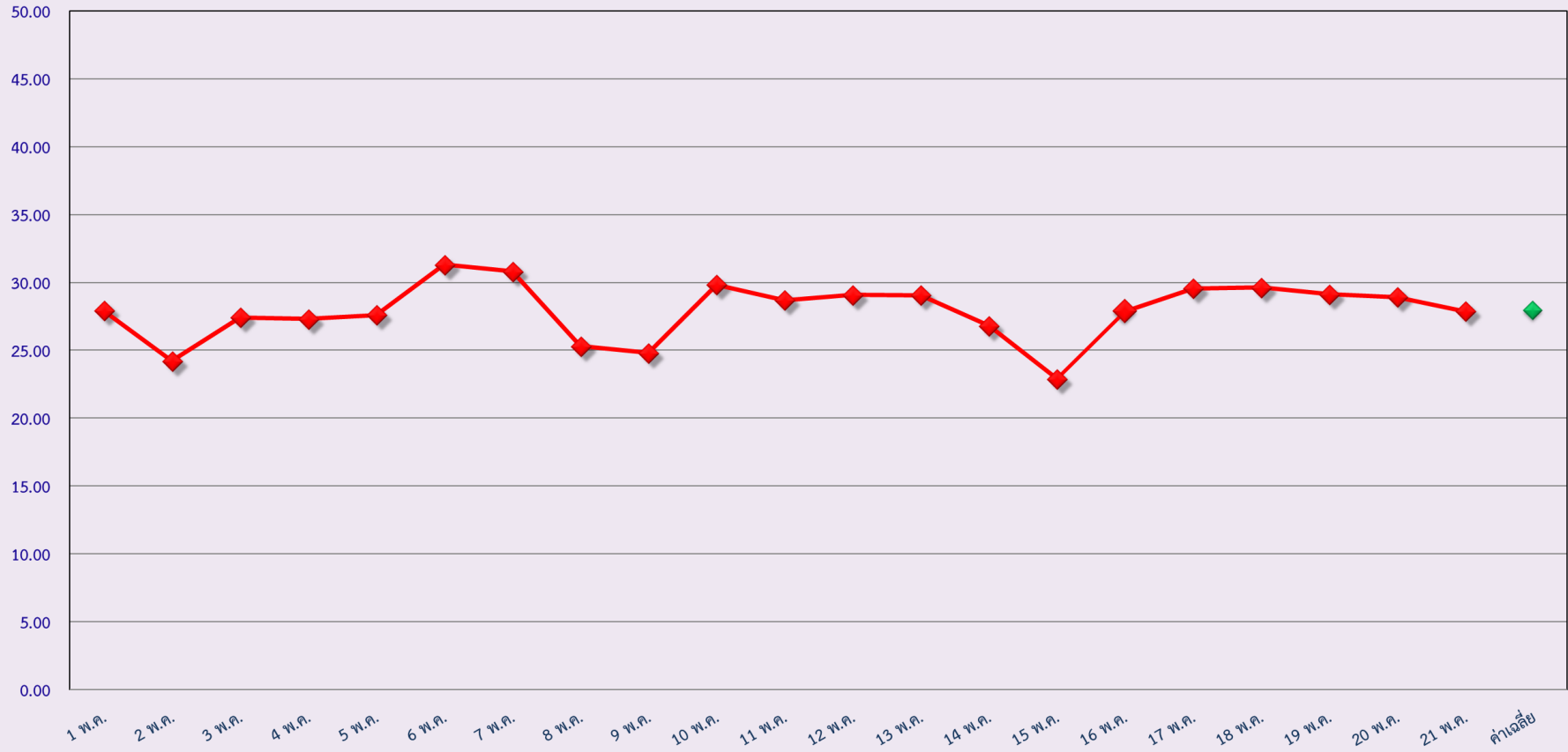
ร้อยละ



พฤษภาคม 2562

สถิติรถตู้โดยสารประจำทาง หมวด 2(บขส.)ที่มีความเร็วเกิน (ร้อยละ)

ร้อยละ



พฤษภาคม 2562