

รายงานสถิติเกี่ยวกับการติดตั้งระบบ GPS

ณ วันที่ 14 มกราคม 2567

1. จำนวนผู้ให้บริการ GPS ที่เชื่อมต่อข้อมูลกับกรมการขนส่งทางบก 210 ราย

2. จำนวนผู้ให้บริการ GPS และจำนวนรุ่น GPS ที่ได้รับการรับรองจากกรม

จำนวนผู้ให้บริการ GPS ที่ได้รับการรับรองจากกรม (ราย)	จำนวนรุ่น GPS ที่ได้รับการรับรองจากกรม (รุ่น)
165	626

3. จำนวนรถที่เชื่อมต่อข้อมูลกับศูนย์ GPS

รถโดยสารประจำทาง	รถโดยสารไม่ประจำทาง	รถบรรทุกไม่ประจำทาง	รถบรรทุกส่วนบุคคล	รถอื่นๆ	รวม
26,406	45,705	151,259	250,698	59,454	533,522

4. จำนวนรถที่ต้องติดตั้ง GPS และที่ติดตั้ง GPS แล้ว

ประเภทรถ	จำนวนรถที่ต้องติดตั้ง GPS (คัน)	จำนวนรถที่ติดตั้ง GPS แล้ว (คัน)	รถที่ติดตั้ง GPS แล้ว (ร้อยละ)	ความเร็วเกิน (คัน)	ร้อยละของรถที่ใช้ความเร็วเกิน	ความเร็วสูงสุด (กม./ชม.)	ความเร็วเกินเฉลี่ย (กม./ชม.)
รถโดยสาร							
•ประจำทาง	15,156	15,156	100.00	78	0.51	138	101.18
- หมวด 1	4,152	4,152	100.00				
- หมวด 2	5,418	5,418	100.00				
- หมวด 3	5,586	5,586	100.00				
•ไม่ประจำทาง	45,705	45,705	100.00	160	0.35	127	102.46
รวมรถโดยสาร	60,861	60,861	100.00	238	0.39		102.04
รถบรรทุก							
•ไม่ประจำทาง	158,459	151,259	95.46	73	0.05	124	104.02
•ส่วนบุคคล	250,698	250,698	100.00	55	0.02	121	102.19
รวมรถบรรทุก	409,157	409,157	100.00	128	0.03		103.23
รวมทั้งหมด	470,018	470,018	100.00	366	0.08		102.46

5. จำนวนรถตู้โดยสารที่ต้องติดตั้ง GPS และที่ติดตั้ง GPS แล้ว

ประเภทรถ	จำนวนรถที่ต้องติดตั้ง GPS (คัน)	จำนวนรถที่ติดตั้ง GPS แล้ว (คัน)	รถที่ติดตั้ง GPS แล้ว (ร้อยละ)	ความเร็วเกิน (คัน)	ร้อยละของรถที่ใช้ความเร็วเกิน	ความเร็วสูงสุด (กม./ชม.)	ความเร็วเกินเฉลี่ย (กม./ชม.)
•ประจำทาง	7,422	4,790	64.54				
- หมวด 1	2,425	2,385	98.35				
- หมวด 2	2,175	1,888	86.80	24	1.27	117	101.88
- หมวด 3	2,822	517	18.32				
•ไม่ประจำทาง	22,081	19,730	89.35				
รวมทั้งหมด	29,503	24,520	83.11				

6. จำนวนรถโดยสาร 2 ชั้น ที่ต้องติดตั้ง GPS และที่ติดตั้ง GPS แล้ว

ประเภทรถ	จำนวนรถที่ต้องติดตั้ง GPS (คัน)	จำนวนรถที่ติดตั้ง GPS แล้ว (คัน)	รถที่ติดตั้ง GPS แล้ว (ร้อยละ)	ความเร็วเกิน (คัน)	ร้อยละของรถที่ใช้ความเร็วเกิน	ความเร็วสูงสุด (กม./ชม.)	ความเร็วเกินเฉลี่ย (กม./ชม.)
•ประจำทาง	1,085	1,021	94.10	5	0.49	101	100.00
•ไม่ประจำทาง	4,638	3,908	84.26	14	0.36	111	100.36
•ส่วนบุคคล	31	12	38.71	0	0.00	0	0.00
รวมทั้งหมด	5,754	4,941	85.87	19	0.38		100.27

7. จำนวนรถพยาบาลที่เชื่อมต่อข้อมูลกับศูนย์ GPS

หน่วย : คัน

รย.1	รย.2	รย.3	รวม
951	182	15	1,148

รายงานสถิติการกระทำความผิดจากระบบ GPS รถทุกประเภท ทั่วประเทศ

เดือน มกราคม 2567

หน่วย : คัน

วันที่		1 ม.ค.	2 ม.ค.	3 ม.ค.	4 ม.ค.	5 ม.ค.	6 ม.ค.	7 ม.ค.	8 ม.ค.	9 ม.ค.	10 ม.ค.	11 ม.ค.	12 ม.ค.	13 ม.ค.	14 ม.ค.	15 ม.ค.	ค่าเฉลี่ยจำนวนรถ ที่กระทำความผิด	
รถโดยสาร	ประจำทาง	ความเร็วเกิน	128	114	79	54	67	59	72	57	57	58	54	51	40	78		69
		ไม่แสดงตน	2,050	1,894	1,969	1,883	1,952	1,802	1,732	1,809	1,754	1,759	1,693	1,744	1,588	1,541		1,798
		ชั่วโมงการทำงานเกิน	3,504	4,204	3,400	2,904	2,995	2,330	2,513	2,554	2,436	2,373	2,440	2,487	2,174	2,918		2,802
	ไม่ประจำทาง	ความเร็วเกิน	158	196	158	160	157	157	153	150	154	144	160	142	148	160		157
		ไม่แสดงตน	2,005	2,128	2,924	3,386	3,595	3,123	2,238	3,429	3,455	3,556	3,687	3,992	2,901	2,371		3,056
		ชั่วโมงการทำงานเกิน	2,743	2,856	1,849	1,269	1,185	1,187	1,208	1,064	933	916	985	1,176	1,258	1,242		1,419
	ส่วนบุคคล	ความเร็วเกิน	0	0	3	3	1	1	2	0	1	0	2	1	0	1		1
		ไม่แสดงตน	0	1	9	9	9	14	6	8	8	14	11	9	11	5		8
		ชั่วโมงการทำงานเกิน	0	0	3	1	2	1	1	1	1	0	1	0	1	0		1
รถบรรทุก	ไม่ประจำทาง	ความเร็วเกิน	23	48	68	88	93	99	86	99	110	93	105	129	112	73		88
		ไม่แสดงตน	5,459	11,598	25,322	35,443	39,241	36,578	25,323	38,194	41,941	42,589	42,668	42,507	37,174	25,172		32,086
		ชั่วโมงการทำงานเกิน	6,116	9,858	17,120	21,953	25,487	24,830	20,955	22,345	26,728	28,154	27,229	27,550	24,694	20,714		21,695
	ส่วนบุคคล	ความเร็วเกิน	11	34	38	49	49	66	65	70	78	56	81	68	73	55		57
		ไม่แสดงตน	1,842	5,405	14,509	20,520	23,045	23,162	18,969	23,777	24,776	24,800	24,697	24,417	23,550	19,000		19,462
		ชั่วโมงการทำงานเกิน	1,459	2,943	6,477	8,562	9,717	10,015	9,553	9,934	10,301	10,335	10,026	10,450	10,037	9,740		8,539

รายงานสถิติการกระทำความผิดจากระบบ GPS รถทุกประเภท ทั่วประเทศ

เดือน มกราคม 2567

หน่วย : ร้อยละ

วันที่		1 ม.ค.	2 ม.ค.	3 ม.ค.	4 ม.ค.	5 ม.ค.	6 ม.ค.	7 ม.ค.	8 ม.ค.	9 ม.ค.	10 ม.ค.	11 ม.ค.	12 ม.ค.	13 ม.ค.	14 ม.ค.	15 ม.ค.	ค่าเฉลี่ยร้อยละรถ ที่กระทำผิด	
รถโดยสาร	ประจำทาง	ความเร็วเกิน	0.84	0.75	0.52	0.36	0.44	0.39	0.48	0.38	0.38	0.38	0.36	0.34	0.26	0.51		0.46
		ไม่แสดงตน	13.53	12.50	12.99	12.42	12.88	11.89	11.43	11.94	11.57	11.61	11.17	11.51	10.48	10.17		11.86
		ชั่วโมงการทำงานเกิน	23.12	27.74	22.43	19.16	19.76	15.37	16.58	16.85	16.07	15.66	16.10	16.41	14.34	19.25		18.49
	ไม่ประจำทาง	ความเร็วเกิน	0.35	0.43	0.35	0.35	0.34	0.34	0.33	0.33	0.34	0.32	0.35	0.31	0.32	0.35		0.34
		ไม่แสดงตน	4.39	4.66	6.40	7.41	7.87	6.83	4.90	7.50	7.56	7.78	8.07	8.73	6.35	5.19		6.69
		ชั่วโมงการทำงานเกิน	6.00	6.25	4.05	2.78	2.59	2.60	2.64	2.33	2.04	2.00	2.16	2.57	2.75	2.72		3.11
รถบรรทุก	ไม่ประจำทาง	ความเร็วเกิน	0.02	0.03	0.04	0.06	0.06	0.07	0.06	0.07	0.07	0.06	0.07	0.09	0.07	0.05		0.06
		ไม่แสดงตน	3.61	7.67	16.74	23.43	25.94	24.18	16.74	25.25	27.73	28.16	28.21	28.10	24.58	16.64		21.21
		ชั่วโมงการทำงานเกิน	4.04	6.52	11.32	14.51	16.85	16.42	13.85	14.77	17.67	18.61	18.00	18.21	16.33	13.69		14.34
	ส่วนบุคคล	ความเร็วเกิน	0.00	0.01	0.02	0.02	0.02	0.03	0.03	0.03	0.03	0.02	0.03	0.03	0.03	0.02		0.02
		ไม่แสดงตน	0.73	2.16	5.79	8.19	9.19	9.24	7.57	9.48	9.88	9.89	9.85	9.74	9.39	7.58		7.76
		ชั่วโมงการทำงานเกิน	0.58	1.17	2.58	3.42	3.88	3.99	3.81	3.96	4.11	4.12	4.00	4.17	4.00	3.89		3.41
ค่าเฉลี่ยรวม รถทุกประเภท	ความเร็วเกิน	0.07	0.08	0.07	0.08	0.08	0.08	0.08	0.08	0.09	0.08	0.09	0.08	0.08	0.08		0.08	
	ไม่แสดงตน	2.45	4.54	9.66	13.23	14.66	13.97	10.43	14.52	15.54	15.71	15.72	15.70	14.09	10.39		12.19	
	ชั่วโมงการทำงานเกิน	2.99	4.29	6.23	7.49	8.51	8.29	7.40	7.76	8.73	9.03	8.79	9.00	8.25	7.48		7.44	

รายงานสถิติการกระทำความผิดจากระบบ GPS รถทุกประเภท กรุงเทพมหานคร

เดือน มกราคม 2567

หน่วย : คัน

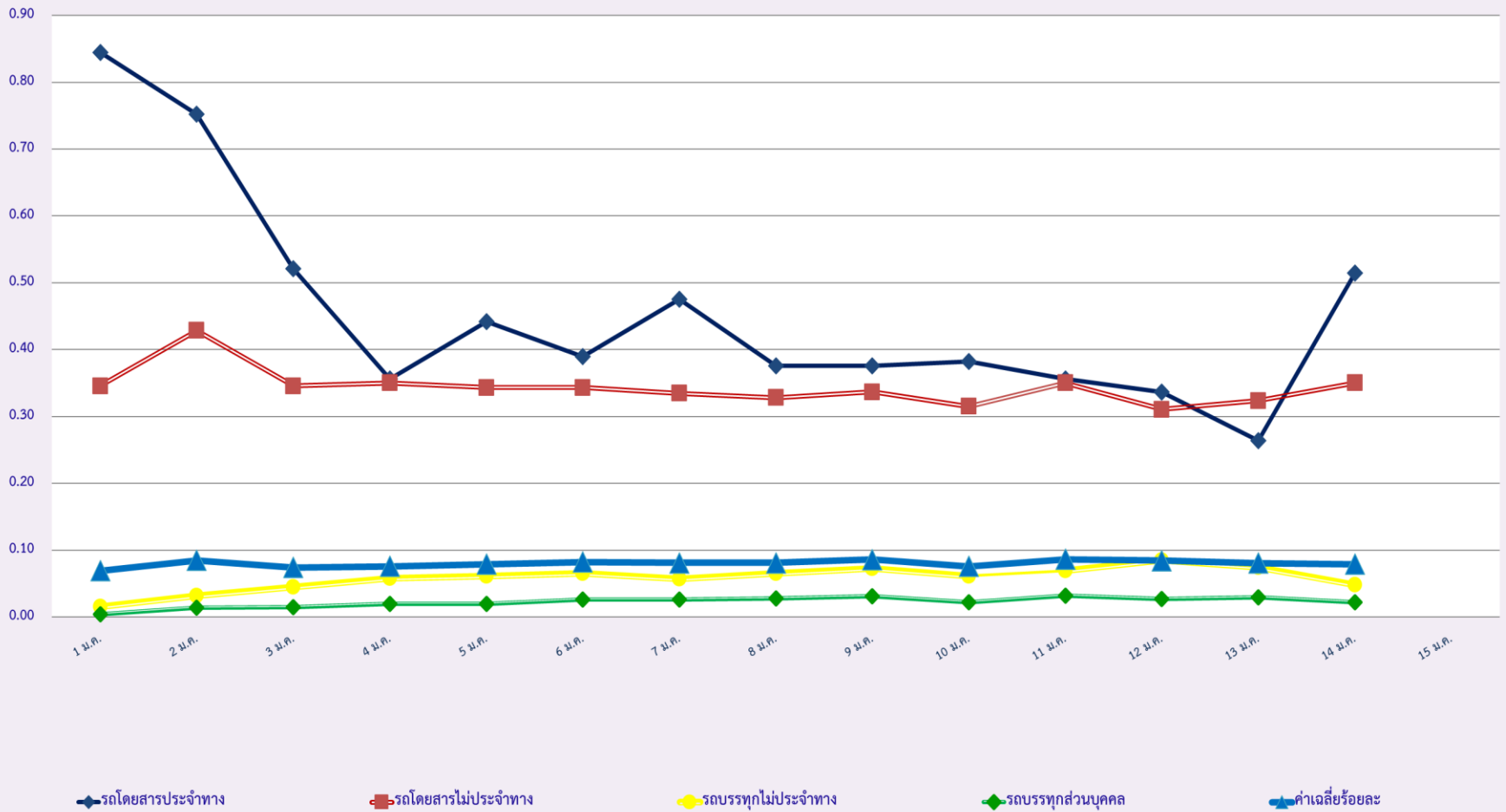
วันที่		1 ม.ค.	2 ม.ค.	3 ม.ค.	4 ม.ค.	5 ม.ค.	6 ม.ค.	7 ม.ค.	8 ม.ค.	9 ม.ค.	10 ม.ค.	11 ม.ค.	12 ม.ค.	13 ม.ค.	14 ม.ค.	15 ม.ค.	ค่าเฉลี่ยจำนวนรถ ที่กระทำความผิด	
รถโดยสาร	ประจำทาง	ความเร็วเกิน	7	7	3	3	4	1	4	4	2	5	4	2	1	5		4
		ไม่แสดงตน	837	901	951	941	936	903	847	872	866	857	778	850	715	678		852
		ชั่วโมงการทำงานเกิน	1,657	1,576	1,241	1,164	1,263	728	812	1,008	1,019	968	1,074	1,020	774	735		1,074
	ไม่ประจำทาง	ความเร็วเกิน	10	11	9	8	15	9	16	6	16	10	9	7	8	2		10
		ไม่แสดงตน	456	554	776	839	889	721	573	851	838	882	894	973	685	620		754
		ชั่วโมงการทำงานเกิน	605	708	470	275	211	196	215	175	152	152	143	184	185	216		278
	ส่วนบุคคล	ความเร็วเกิน	0	0	0	0	0	0	0	0	0	0	2	0	0	0		0
		ไม่แสดงตน	1	0	1	3	2	5	2	3	3	7	4	3	3	3		3
		ชั่วโมงการทำงานเกิน	0	0	0	0	0	1	0	1	0	0	0	0	1	0		0
รถบรรทุก	ไม่ประจำทาง	ความเร็วเกิน	0	0	0	2	1	1	0	1	2	0	0	0	0	0		1
		ไม่แสดงตน	1,403	3,246	8,108	11,771	13,037	12,039	6,139	12,676	13,943	14,179	14,289	14,292	12,209	6,492		10,273
		ชั่วโมงการทำงานเกิน	723	1,168	2,118	2,789	3,454	3,344	2,412	2,862	3,341	3,677	3,561	3,752	3,231	2,275		2,765
	ส่วนบุคคล	ความเร็วเกิน	0	0	1	0	0	0	0	0	1	0	2	1	0	1		0
		ไม่แสดงตน	185	533	1,985	3,235	3,873	3,965	2,449	3,900	4,139	4,136	4,187	4,108	3,993	2,515		3,086
		ชั่วโมงการทำงานเกิน	98	217	511	817	985	1,030	844	930	1,010	1,043	952	1,088	978	893		814

รายงานสถิติความเร็วเกินของรถตู้โดยสารประจำทาง หมวด 2 (บขส.)

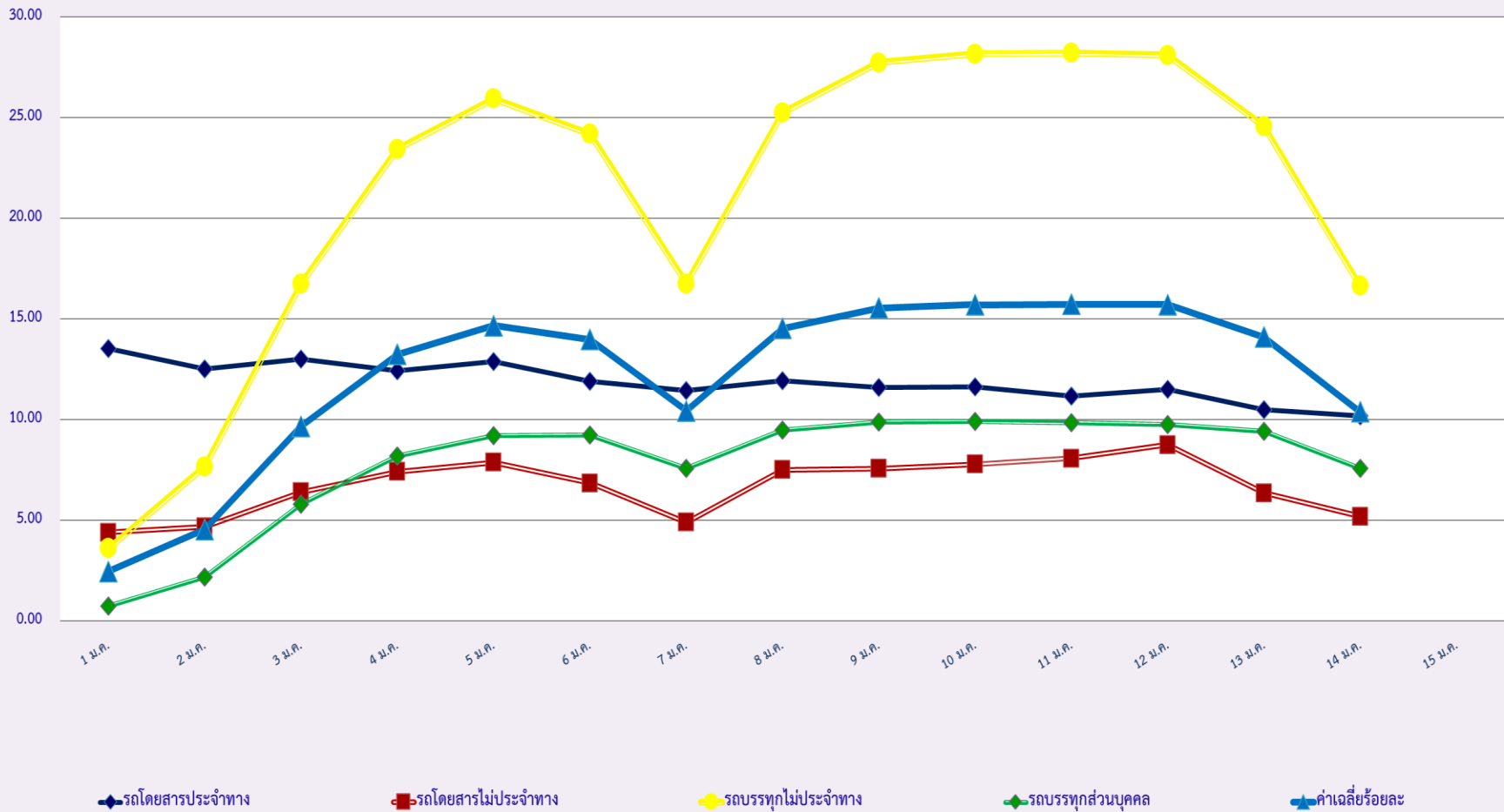
ประจำเดือน มกราคม 2567

พื้นที่	วันที่	1 ม.ค.	2 ม.ค.	3 ม.ค.	4 ม.ค.	5 ม.ค.	6 ม.ค.	7 ม.ค.	8 ม.ค.	9 ม.ค.	10 ม.ค.	11 ม.ค.	12 ม.ค.	13 ม.ค.	14 ม.ค.	15 ม.ค.
	กรุงเทพมหานคร	จำนวน(คัน)	1	3	1	0	0	1	3	0	0	2	1	0	0	1
ร้อยละ		0.05	0.16	0.05	0.00	0.00	0.05	0.16	0.00	0.00	0.11	0.05	0.00	0.00	0.05	
ทั่วประเทศ	จำนวน(คัน)	47	33	29	14	21	17	32	22	17	22	25	15	29	24	
	ร้อยละ	2.49	1.75	1.53	0.74	1.11	0.90	1.69	1.16	0.90	1.16	1.32	0.79	1.54	1.27	

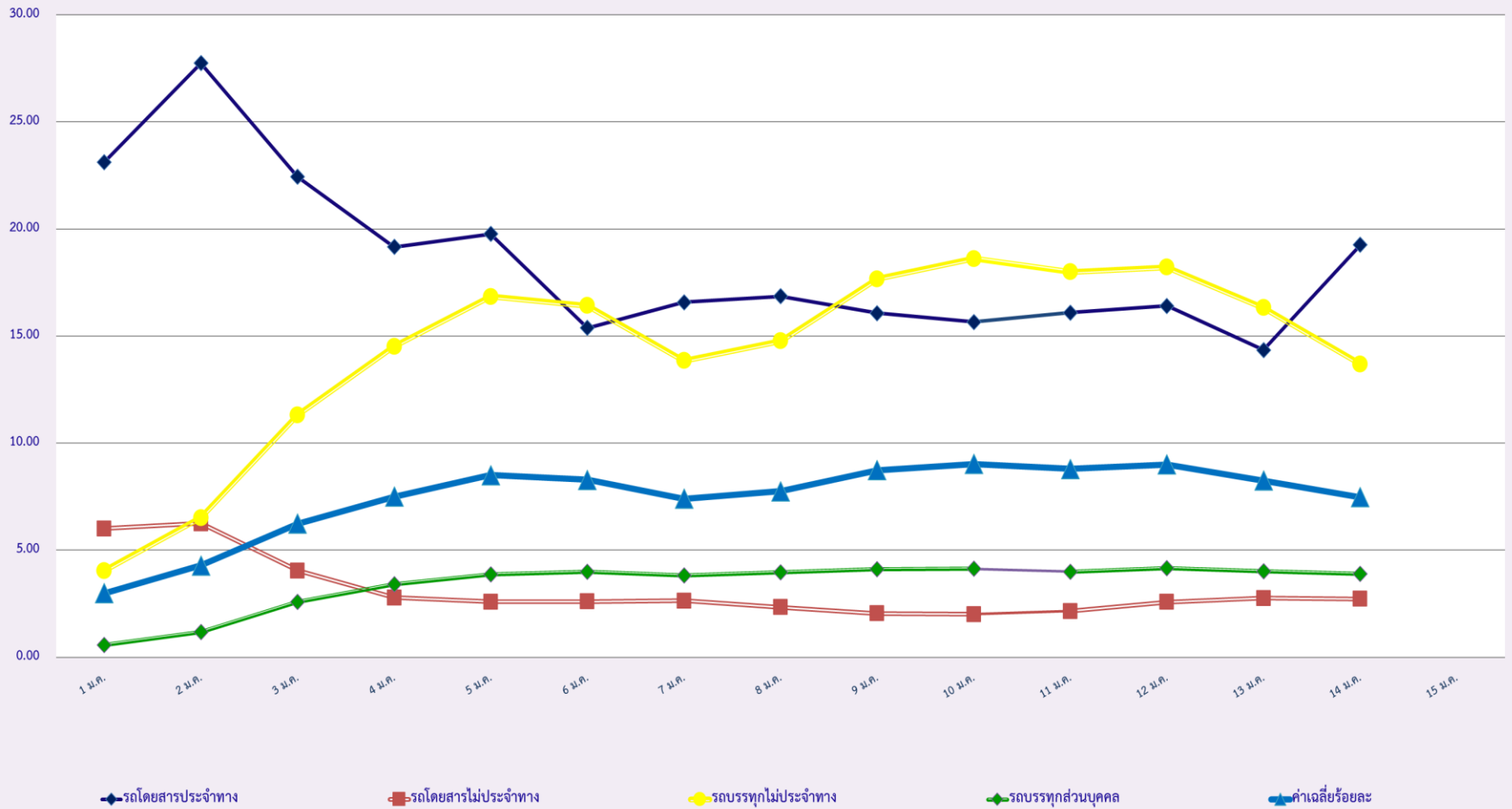
สถิติรถที่มีความเร็วเกินในรถแต่ละประเภท (ร้อยละ)



สถิติการไม่แสดงตนของพนักงานขับรถในรถแต่ละประเภท (ร้อยละ)



สถิติระยะเวลาการทำงานเกินของพนักงานขับรถในแต่ละประเภท (ร้อยละ)



สถิติรถตู้โดยสารประจำทาง หมวด 2(บขส.)ที่มีความเร็วเกิน (ร้อยละ) .

