

รายงานสถิติเกี่ยวกับการติดตั้งระบบ GPS

ณ วันที่ 11 มิถุนายน 2565

1. จำนวนผู้ให้บริการ GPS ที่เชื่อมต่อข้อมูลกับกรมการขนส่งทางบก 200 ราย
2. จำนวนผู้ให้บริการ GPS และจำนวนรุ่น GPS ที่ได้รับการรับรองจากกรม

จำนวนผู้ให้บริการ GPS ที่ได้รับการรับรองจากกรม (ราย)	จำนวนรุ่น GPS ที่ได้รับการรับรองจากกรม (รุ่น)
155	544

3. จำนวนรถที่เชื่อมต่อข้อมูลกับศูนย์ GPS

รถโดยสารประจำทาง	รถโดยสารไม่ประจำทาง	รถบรรทุกไม่ประจำทาง	รถบรรทุกส่วนบุคคล	รถอื่นๆ	รวม
20,831	46,314	149,771	251,944	45,282	514,142

4. จำนวนรถที่ต้องติดตั้ง GPS และที่ติดตั้ง GPS แล้ว

ประเภทรถ	จำนวนรถที่ต้องติดตั้ง GPS (คัน)	จำนวนรถที่ติดตั้ง GPS แล้ว (คัน)	รถที่ติดตั้ง GPS แล้ว (ร้อยละ)	ความเร็วเกิน (คัน)	ร้อยละของรถที่ใช้ความเร็วเกิน	ความเร็วสูงสุด (กม./ชม.)	ความเร็วเกินเฉลี่ย (กม./ชม.)
รถโดยสาร							
• ประจำทาง	15,671	13,042	83.22	26	0.20	125	104.75
- หมวด 1	4,256	1,627	38.23				
- หมวด 2	5,683	5,683	100.00				
- หมวด 3	5,732	5,732	100.00				
• ไม่ประจำทาง	46,314	46,314	100.00	56	0.12	128	105.33
รวมรถโดยสาร	61,985	59,356	95.76	82	0.14		105.15
รถบรรทุก							
• ไม่ประจำทาง	157,622	149,771	95.02	55	0.04	127	106.60
• ส่วนบุคคล	251,944	251,944	100.00	44	0.02	129	107.02
รวมรถบรรทุก	409,566	401,715	98.08	99	0.02		106.79
รวมทั้งหมด	471,551	461,071	97.78	181	0.04		106.04

5. จำนวนรถตู้โดยสารที่ต้องติดตั้ง GPS และที่ติดตั้ง GPS แล้ว

ประเภทรถ	จำนวนรถที่ต้องติดตั้ง GPS (คัน)	จำนวนรถที่ติดตั้ง GPS แล้ว (คัน)	รถที่ติดตั้ง GPS แล้ว (ร้อยละ)	ความเร็วเกิน (คัน)	ร้อยละของรถที่ใช้ความเร็วเกิน	ความเร็วสูงสุด (กม./ชม.)	ความเร็วเกินเฉลี่ย (กม./ชม.)
• ประจำทาง	7,661	6,400	83.54				
- หมวด 1	2,524	2,216	87.80				
- หมวด 2	2,274	2,013	88.52	13	0.65	112	103.38
- หมวด 3	2,863	2,171	75.83				
• ไม่ประจำทาง	22,437	19,495	86.89				
รวมทั้งหมด	30,098	25,895	86.04				

6. จำนวนรถโดยสาร 2 ชั้น ที่ต้องติดตั้ง GPS และที่ติดตั้ง GPS แล้ว

ประเภทรถ	จำนวนรถที่ต้องติดตั้ง GPS (คัน)	จำนวนรถที่ติดตั้ง GPS แล้ว (คัน)	รถที่ติดตั้ง GPS แล้ว (ร้อยละ)	ความเร็วเกิน (คัน)	ร้อยละของรถที่ใช้ความเร็วเกิน	ความเร็วสูงสุด (กม./ชม.)	ความเร็วเกินเฉลี่ย (กม./ชม.)
• ประจำทาง	1,136	1,026	90.32	0	0.00	0	0.00
• ไม่ประจำทาง	4,673	3,792	81.15	6	0.16	113	102.17
• ส่วนบุคคล	31	12	38.71	0	0.00	0	0.00
รวมทั้งหมด	5,840	4,830	82.71	6	0.12		102.17

7. จำนวนรถพยาบาลที่เชื่อมต่อข้อมูลกับศูนย์ GPS

หน่วย : คัน

รย.1	รย.2	รย.3	รวม
951	182	15	1,148

รายงานสถิติการกระทำความผิดจากระบบ GPS รถทุกประเภท ทั่วประเทศ

เดือน มิถุนายน 2565

หน่วย : คัน

วันที่		1 มิ.ย.	2 มิ.ย.	3 มิ.ย.	4 มิ.ย.	5 มิ.ย.	6 มิ.ย.	7 มิ.ย.	8 มิ.ย.	9 มิ.ย.	10 มิ.ย.	11 มิ.ย.	12 มิ.ย.	13 มิ.ย.	14 มิ.ย.	15 มิ.ย.	ค่าเฉลี่ยจำนวนรถ ที่กระทำความผิด	
รถโดยสาร	ประจำทาง	ความเร็วเกิน	16	36	25	26	42	31	24	26	15	30	26					27
		ไม่แสดงตน	1,538	1,601	1,537	1,429	1,483	1,616	1,532	1,537	1,480	1,586	1,461					1,527
		ชั่วโมงการทำงานเกิน	2,056	2,523	2,314	1,800	2,356	2,536	2,180	2,293	2,276	2,493	2,088					2,265
	ไม่ประจำทาง	ความเร็วเกิน	50	70	66	52	56	50	45	52	57	63	56					56
		ไม่แสดงตน	2,392	2,502	1,862	1,754	1,459	2,490	2,494	2,436	2,387	2,548	2,195					2,229
		ชั่วโมงการทำงานเกิน	500	641	778	631	836	671	512	487	536	661	704					632
	ส่วนบุคคล	ความเร็วเกิน	2	3	0	1	2	1	4	2	3	6	2					2
		ไม่แสดงตน	15	13	9	9	5	14	15	13	16	18	13					13
		ชั่วโมงการทำงานเกิน	2	2	3	0	1	1	0	2	0	1	1					1
รถบรรทุก	ไม่ประจำทาง	ความเร็วเกิน	80	75	48	58	59	59	83	70	77	73	55					67
		ไม่แสดงตน	35,348	35,195	27,141	28,038	20,256	31,707	35,266	35,757	35,964	35,809	32,458					32,085
		ชั่วโมงการทำงานเกิน	28,299	27,959	25,817	22,272	20,599	22,875	28,079	29,070	29,265	28,420	27,165					26,347
	ส่วนบุคคล	ความเร็วเกิน	38	50	26	39	42	33	45	57	42	39	44					41
		ไม่แสดงตน	18,303	18,096	15,035	16,460	12,726	17,301	18,326	18,632	18,620	18,488	17,874					17,260
		ชั่วโมงการทำงานเกิน	11,573	11,663	10,911	10,766	10,361	10,830	11,520	11,801	11,862	11,609	12,121					11,365

รายงานสถิติการกระทำความผิดจากระบบ GPS รถทุกประเภท ทั่วประเทศ

เดือน มิถุนายน 2565

หน่วย : ร้อยละ

วันที่		1 มิ.ย.	2 มิ.ย.	3 มิ.ย.	4 มิ.ย.	5 มิ.ย.	6 มิ.ย.	7 มิ.ย.	8 มิ.ย.	9 มิ.ย.	10 มิ.ย.	11 มิ.ย.	12 มิ.ย.	13 มิ.ย.	14 มิ.ย.	15 มิ.ย.	ค่าเฉลี่ยร้อยละรถ ที่กระทำผิด	
รถโดยสาร	ประจำทาง	ความเร็วเกิน	0.11	0.25	0.17	0.18	0.29	0.21	0.17	0.18	0.10	0.21	0.20					0.19
		ไม่แสดงตน	10.58	11.02	10.58	9.84	10.20	11.13	10.55	10.63	10.24	10.97	11.20					10.62
		ชั่วโมงการทำงานเกิน	14.15	17.37	15.93	12.39	16.21	17.46	15.01	15.85	15.74	17.24	16.01					15.76
	ไม่ประจำทาง	ความเร็วเกิน	0.11	0.15	0.14	0.11	0.12	0.11	0.10	0.11	0.12	0.14	0.12					0.12
		ไม่แสดงตน	5.17	5.41	4.02	3.79	3.15	5.38	5.39	5.27	5.16	5.51	4.74					4.82
		ชั่วโมงการทำงานเกิน	1.08	1.39	1.68	1.36	1.81	1.45	1.11	1.05	1.16	1.43	1.52					1.37
รถบรรทุก	ไม่ประจำทาง	ความเร็วเกิน	0.05	0.05	0.03	0.04	0.04	0.04	0.06	0.05	0.05	0.05	0.04					0.04
		ไม่แสดงตน	23.63	23.52	18.13	18.73	13.53	21.17	23.55	23.90	24.02	23.91	21.67					21.43
		ชั่วโมงการทำงานเกิน	18.92	18.68	17.25	14.88	13.75	15.27	18.75	19.43	19.54	18.98	18.14					17.60
	ส่วนบุคคล	ความเร็วเกิน	0.02	0.02	0.01	0.02	0.02	0.01	0.02	0.02	0.02	0.02	0.02					0.02
		ไม่แสดงตน	7.27	7.18	5.97	6.53	5.05	6.87	7.28	7.40	7.39	7.34	7.09					6.85
		ชั่วโมงการทำงานเกิน	4.60	4.63	4.33	4.27	4.11	4.30	4.57	4.68	4.71	4.61	4.81					4.51
ค่าเฉลี่ยรวม รถทุกประเภท	ความเร็วเกิน	0.04	0.05	0.04	0.04	0.04	0.04	0.04	0.04	0.04	0.04	0.04					0.04	
	ไม่แสดงตน	12.46	12.41	9.86	10.31	7.77	11.49	12.46	12.62	12.64	12.64	11.71					11.49	
	ชั่วโมงการทำงานเกิน	9.18	9.25	8.61	7.67	7.38	7.98	9.15	9.44	9.50	9.34	9.13					8.79	

รายงานสถิติการกระทำความผิดจากระบบ GPS รถทุกประเภท กรุงเทพมหานคร

เดือน มิถุนายน 2565

หน่วย : คัน

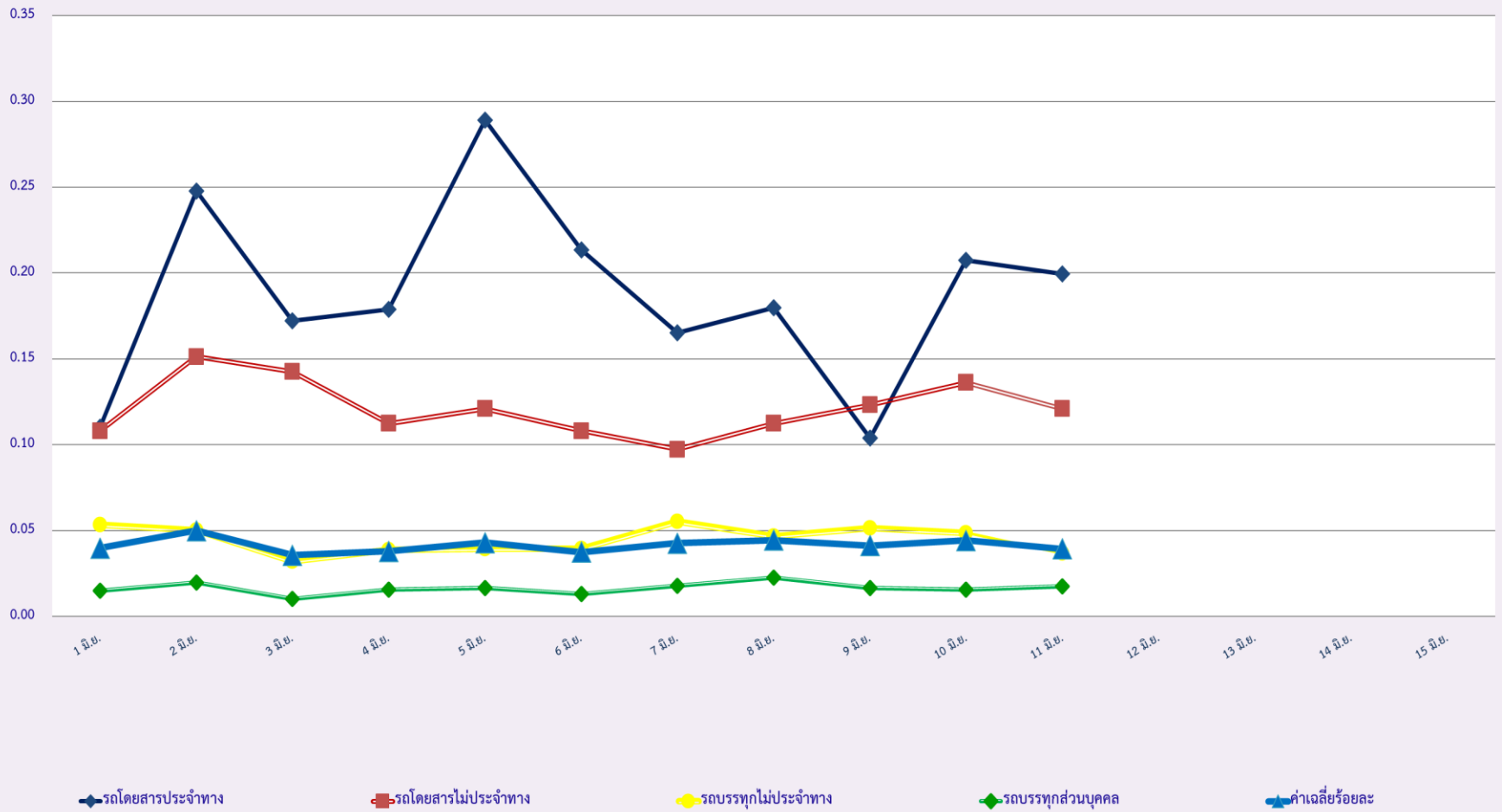
วันที่		1 มิ.ย.	2 มิ.ย.	3 มิ.ย.	4 มิ.ย.	5 มิ.ย.	6 มิ.ย.	7 มิ.ย.	8 มิ.ย.	9 มิ.ย.	10 มิ.ย.	11 มิ.ย.	12 มิ.ย.	13 มิ.ย.	14 มิ.ย.	15 มิ.ย.	ค่าเฉลี่ยจำนวนรถ ที่กระทำผิด	
รถโดยสาร	ประจำทาง	ความเร็วเกิน	1	4	0	5	2	3	6	3	0	2	2					3
		ไม่แสดงตน	884	920	820	830	825	941	914	901	880	933	809					878
		ชั่วโมงการทำงานเกิน	972	1,284	788	673	934	1,238	1,061	1,173	1,167	1,280	884					1,041
	ไม่ประจำทาง	ความเร็วเกิน	5	4	4	3	1	2	2	0	1	7	2					3
		ไม่แสดงตน	611	656	415	396	312	658	629	652	606	628	517					553
		ชั่วโมงการทำงานเกิน	85	117	117	119	187	125	85	89	101	142	118					117
	ส่วนบุคคล	ความเร็วเกิน	1	2	0	0	1	0	3	0	1	3	1					1
		ไม่แสดงตน	9	6	3	2	1	5	4	6	6	5	6					5
		ชั่วโมงการทำงานเกิน	0	0	1	0	0	0	0	1	0	0	0					0
รถบรรทุก	ไม่ประจำทาง	ความเร็วเกิน	0	0	1	0	0	1	1	1	3	1	0					1
		ไม่แสดงตน	12,458	12,661	8,348	9,641	5,534	11,142	12,607	12,776	12,793	12,894	11,469					11,120
		ชั่วโมงการทำงานเกิน	3,912	4,490	3,496	3,230	2,670	3,421	3,781	4,091	4,176	4,497	4,079					3,804
	ส่วนบุคคล	ความเร็วเกิน	0	0	0	1	1	0	1	0	0	1	0					0
		ไม่แสดงตน	4,011	3,916	2,910	3,404	2,386	3,623	3,781	3,990	3,953	3,995	4,017					3,635
		ชั่วโมงการทำงานเกิน	1,097	1,236	1,130	1,076	1,059	1,123	1,151	1,217	1,258	1,375	1,397					1,193

รายงานสถิติความเร็วเกินของรถตู้โดยสารประจำทาง หมวด 2 (บขส.)

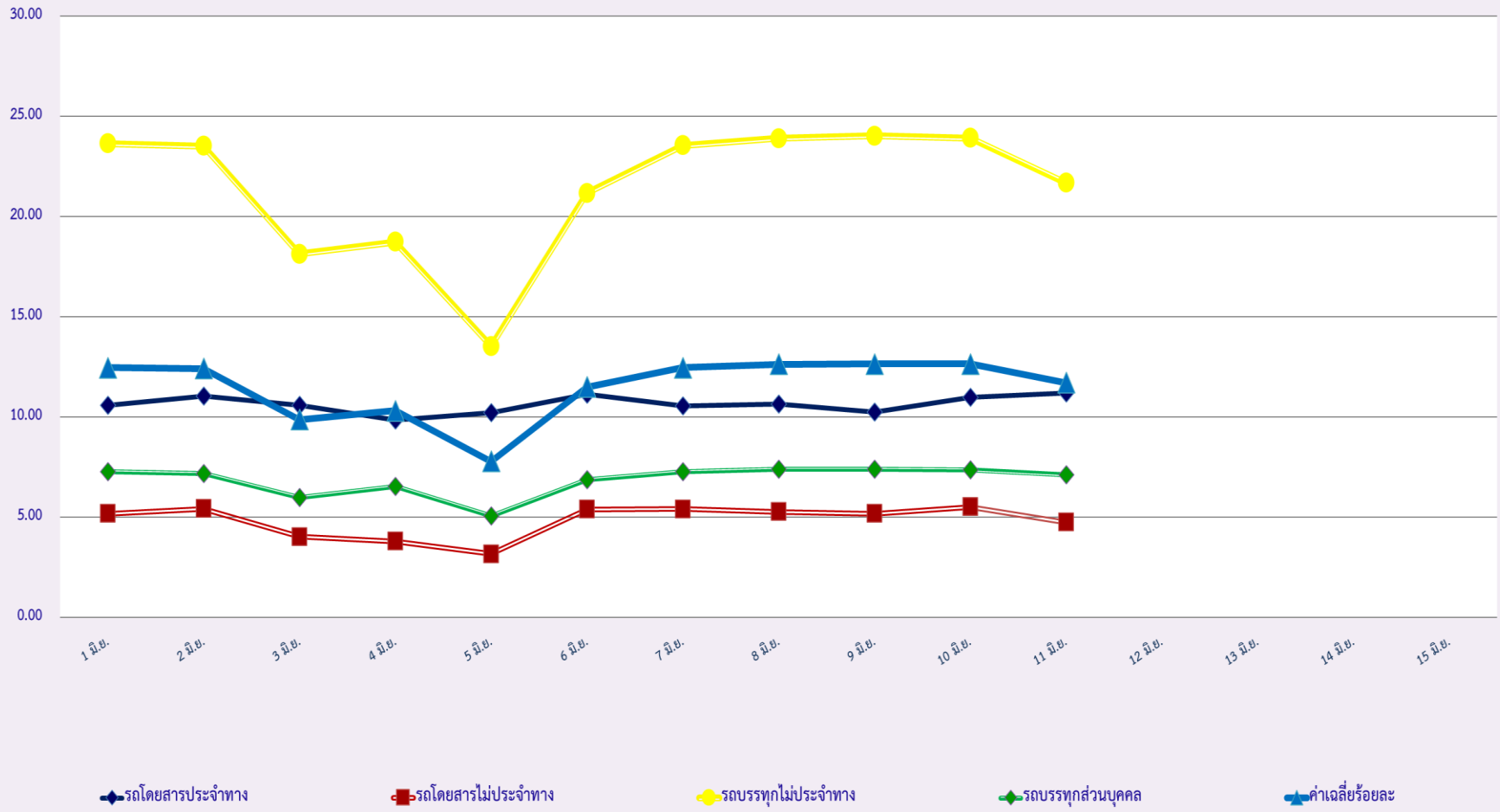
ประจำเดือน มิถุนายน 2565

พื้นที่	วันที่	1 มิ.ย.	2 มิ.ย.	3 มิ.ย.	4 มิ.ย.	5 มิ.ย.	6 มิ.ย.	7 มิ.ย.	8 มิ.ย.	9 มิ.ย.	10 มิ.ย.	11 มิ.ย.	12 มิ.ย.	13 มิ.ย.	14 มิ.ย.	15 มิ.ย.
		กรุงเทพมหานคร	จำนวน(คัน)	1	1	0	2	0	0	1	1	0	0	0		
	ร้อยละ	0.05	0.05	0.00	0.10	0.00	0.00	0.05	0.05	0.00	0.00	0.00				
ทั่วประเทศ	จำนวน(คัน)	12	13	9	6	15	12	7	12	5	12	13				
	ร้อยละ	0.56	0.61	0.42	0.30	0.70	0.56	0.33	0.56	0.23	0.56	0.65				

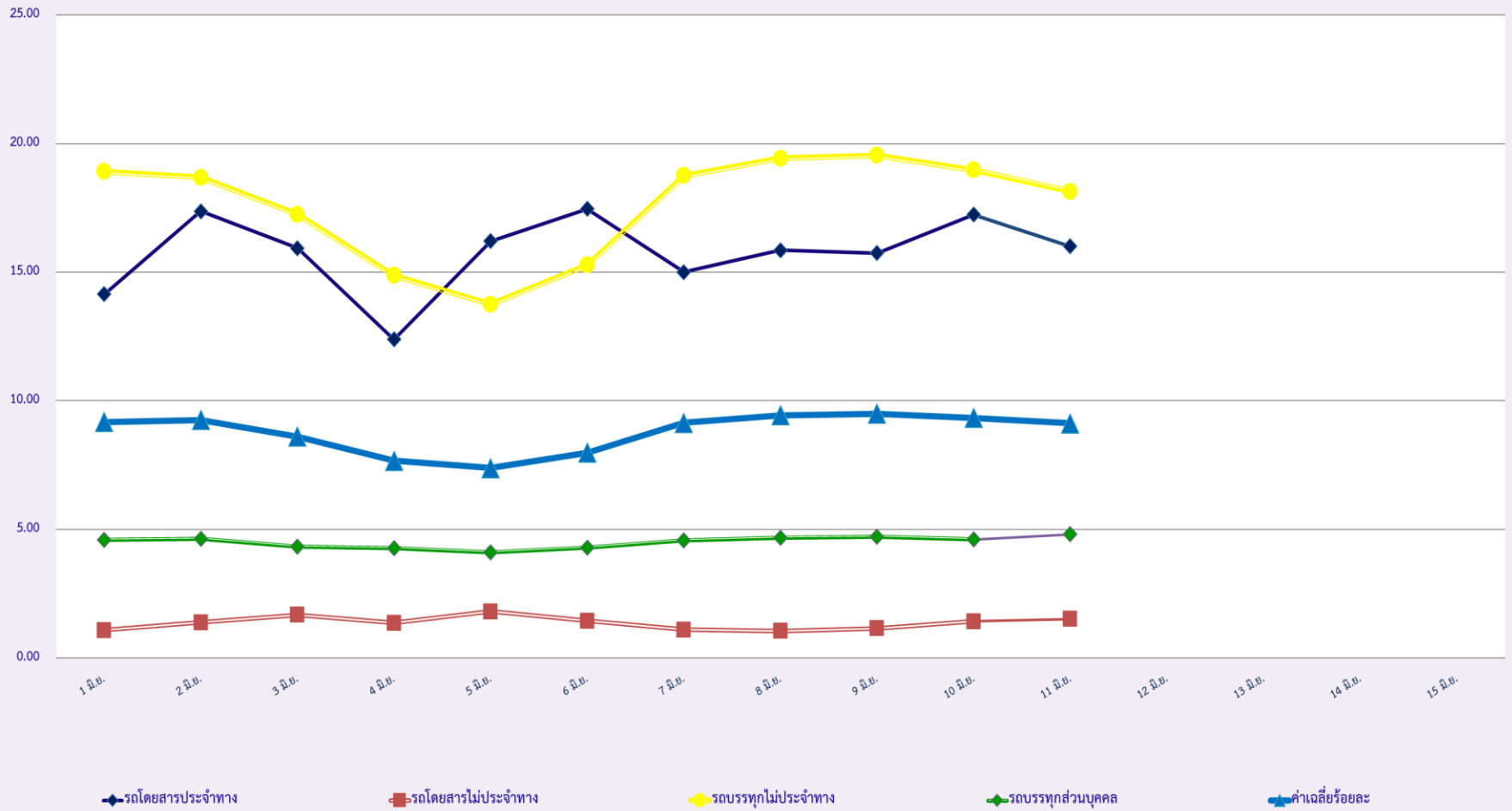
สถิติรถที่มีความเร็วเกินในรถแต่ละประเภท (ร้อยละ)



สถิติการไม่แสดงตนของพนักงานขับรถในแต่ละประเภท (ร้อยละ)



สถิติระยะเวลาการทำงานเกินของพนักงานขับรถในรถแต่ละประเภท (ร้อยละ)



สถิติรถตู้โดยสารประจำทาง หมวด 2(บขส.)ที่มีความเร็วเกิน (ร้อยละ) .

